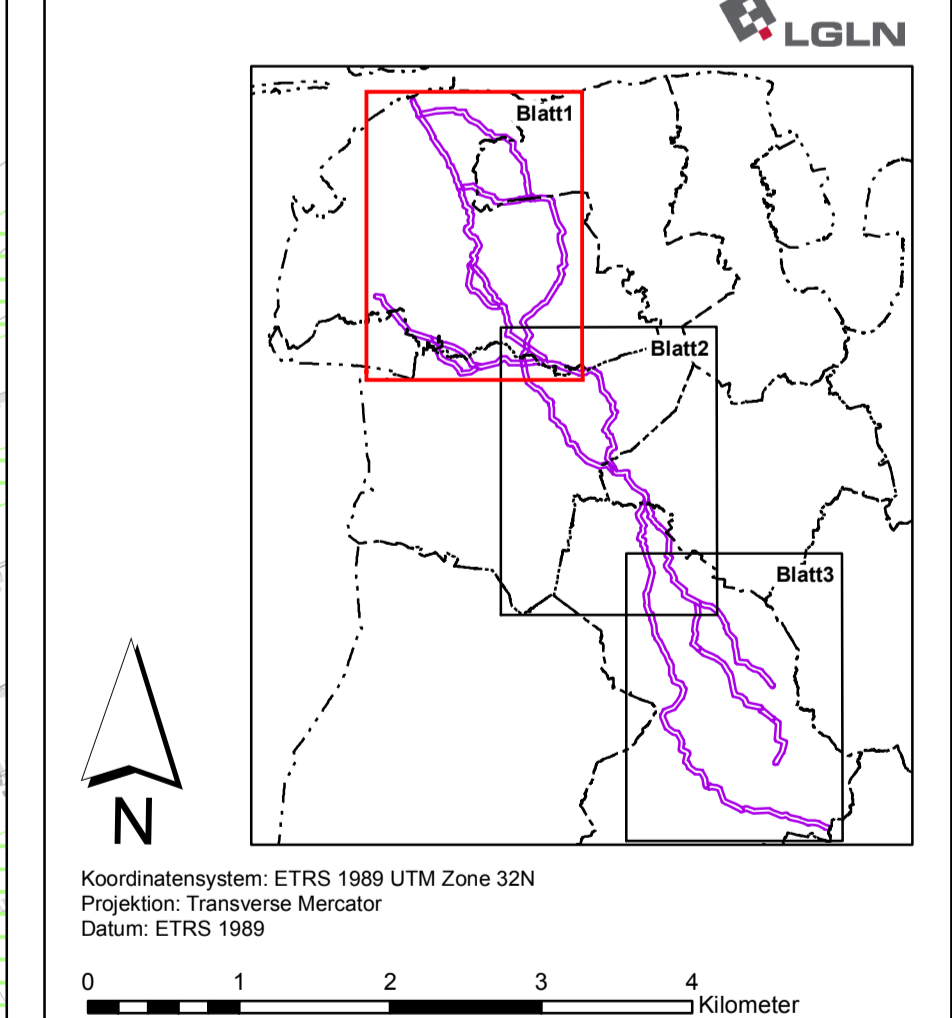


- Legende**
- Trassenkorridor Eingriff (35 m)
  - Trassenkorridor Bestand (630 m)
  - Korridorabschnittsnummern
  - Suchraum Umspannwerk
- Wohn- und Wohnumfeldfunktion<sup>1</sup>**
- Siedlungen / Mischnutzung
  - Flächen besonderer funktionaler Prägung
  - Industrie und Gewerbe
  - Sport, Freizeit, Erholung
- Erholungsfunktion<sup>2</sup>**
- Vorranggebiet Erholung
  - Vorranggebiet Erholung mit starker Inanspruchnahme durch die Bevölkerung
  - Vorranggebiet ruhige Erholung in Natur und Landschaft
  - Vorsorgegebiet Erholung
  - Regional bedeutsame Wanderwege
  - Landschaftsschutzgebiet (LSG)<sup>3</sup>
- Kartenhintergrund<sup>1</sup>**
- Siedlungen / Mischnutzung
  - Fläche besonderer funktionaler Prägung
  - Gewerbe und Industrie
  - Wald
  - Bundesautobahn
  - Bundes- und Landesstraßen
  - Gemeinde- und Kreisstraßen
  - Landkreise

Datenquellen:

- <sup>1</sup> ATKIS Basis DLM 1:5000
- <sup>2</sup> Regionales Raumordnungsprogramm Landkreis Ammerland (1996)
- <sup>3</sup> Regionales Raumordnungsprogramm Landkreis Aurich (Entwurf 2015)
- Regionales Raumordnungsprogramm Landkreis Cloppenburg (2005)
- Regionales Raumordnungsprogramm Landkreis Leer (2006)
- Regionales Raumordnungsprogramm Landkreis Wittmund (2005)
- <sup>4</sup> Datenserver des Niedersächsischen Landesbetrieb für Wasserwirtschaft, Küsten- und Naturschutz (NLNKN). Naturschutzrechtlich besonders geschützte Teile von Natur und Landschaft. Hier: Landschaftsschutzgebiete



**Projekt**  
ROV HRS-CLP  
Trassenkorridore  
Netzanbindung Cloppenburg

**Auftraggeber**  
 TenneT Offshore  
Bernecker Straße 70  
95448 Bayreuth  
Tel. 0921 50740-0

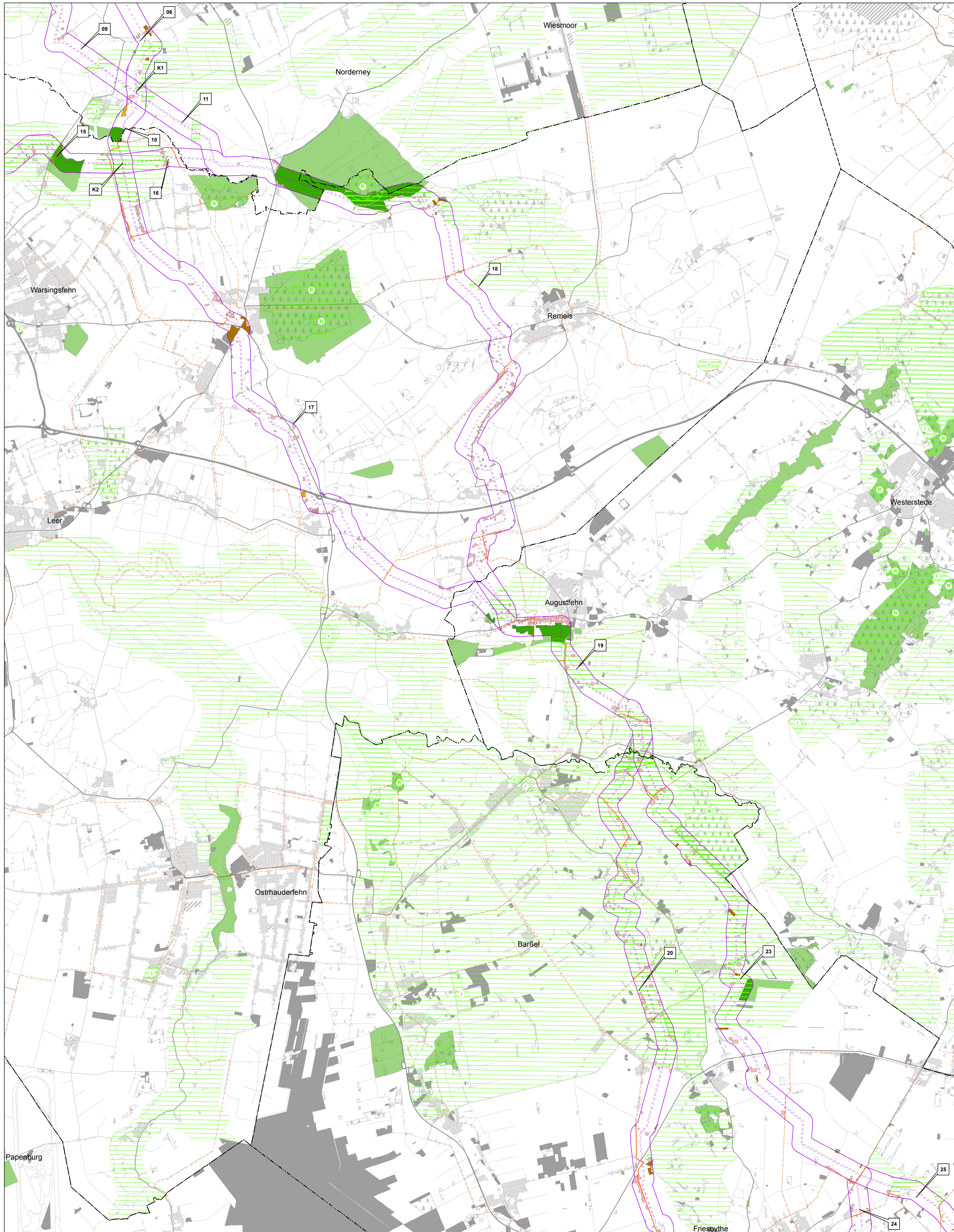
**Teilvorhaben**  
Umweltverträglichkeitsstudie  
im Raumordnungsverfahren

**Plandarstellung**  
Karte 5.3.1: Schutzgut Mensch  
Wohn- und Wohnumfeldfunktion  
und Erholungsfunktion

Projekt-Nr.	Datum	Datell
2568	12.05.2017	12.05.2017
bearbeitet	Originalmaßstab	1:50.000
Wi	Blatt	Blatt 1 von 3
gezeichnet	Blatt	Blatt 1 von 3
Wi_La	Seitengröße	841 x 800
geprüft	St	841 x 800

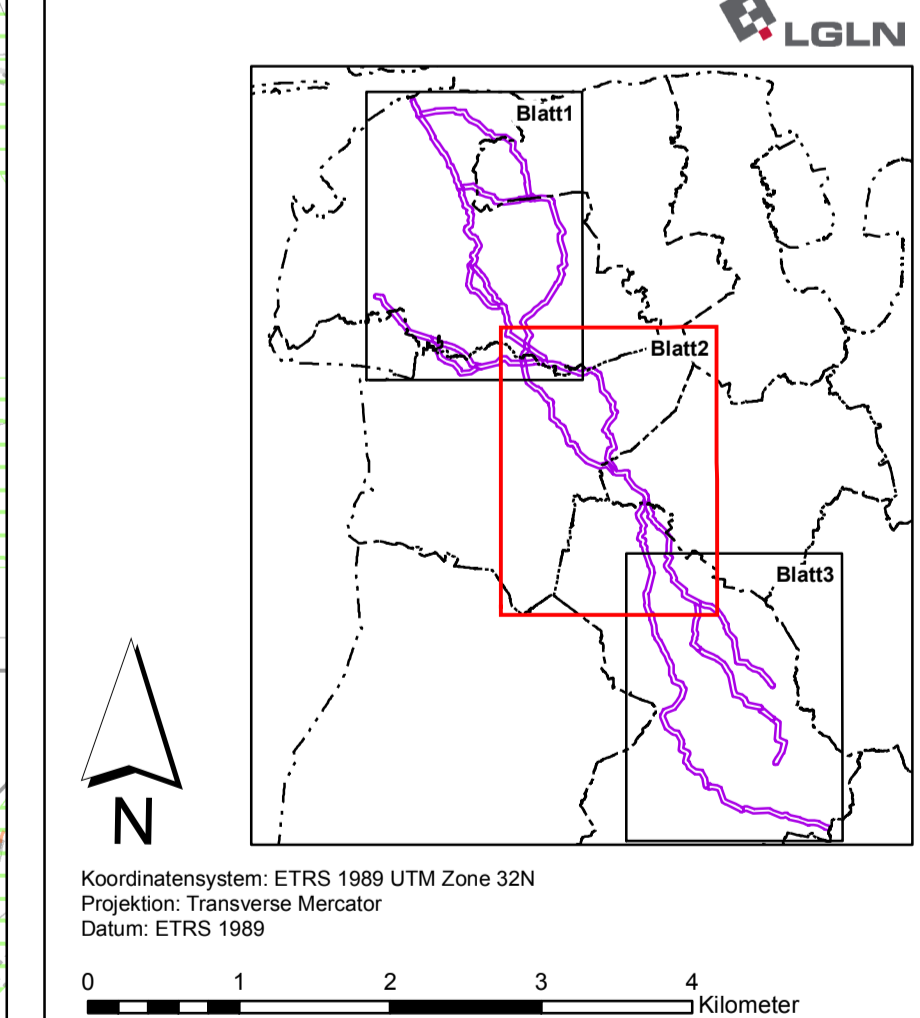
**ILU** - Umweltplanung GmbH  
Bahnhofstraße 14a  
28122 Osterburg  
Tel. 0441 505071-10  
Fax 0441 505071-11  
info@iluv.de

**grün**  
ggg - Planungsgruppe Grün GmbH  
28203 Bremen  
Tel. 0421 33 752-0  
Fax 0421 33 752-33  
bremen@ggg.de

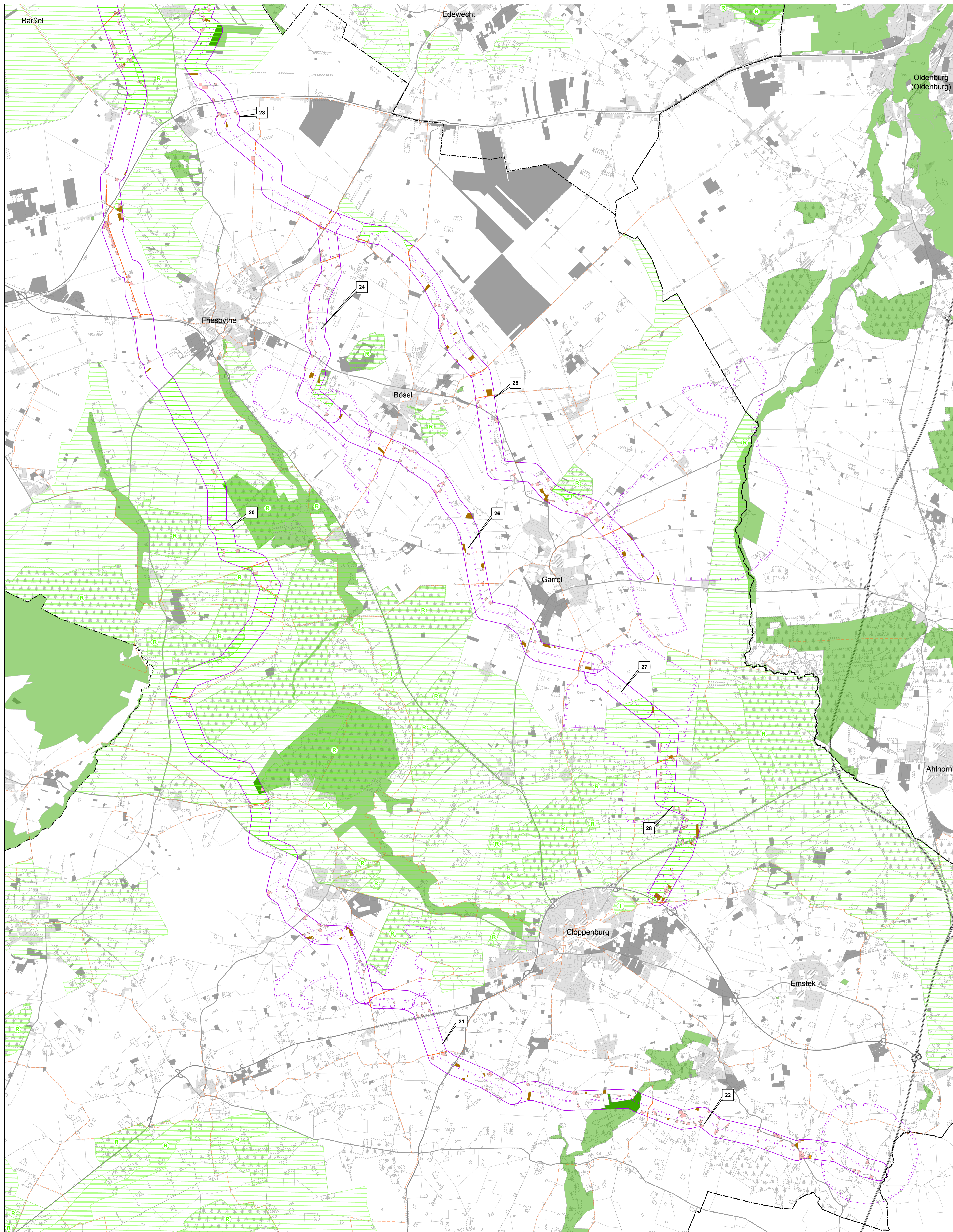


- Legende**
- Trassenkorridor Eingriff (35 m)
  - Trassenkorridor Bestand (630 m)
  - Korridorabschnittsnummern
  - Suchraum Umspannwerk
  - Wohn- und Wohnumfeldfunktion<sup>1</sup>**
    - Siedlungen / Mischungszug
    - Flächen besonderer funktionaler Prägung
    - Industrie und Gewerbe
    - Sport, Freizeit, Erholung
  - Erholungsfunktion<sup>2</sup>**
    - Vorranggebiet Erholung
    - Vorranggebiet Erholung mit starker Inanspruchnahme durch die Bevölkerung
    - Vorranggebiet ruhige Erholung in Natur und Landschaft
    - Vorsorgegebiet Erholung
    - Regional bedeutsame Wanderwege
    - Landschaftsschutzgebiet (LSG)<sup>3</sup>
  - Kartenhintergrund<sup>1</sup>**
    - Siedlungen / Mischungszug
    - Fläche besonderer funktionaler Prägung
    - Gewerbe und Industrie
    - Wald
    - Bundesautobahn
    - Bundes- und Landesstraßen
    - Gemeinde- und Kreisstraßen
    - Landkreise

Datenquellen:  
<sup>1</sup> ATKIS Basis DLM 1:5000  
<sup>2</sup> Regionales Raumordnungsprogramm Landkreis Ammerland (1996)  
<sup>3</sup> Regionales Raumordnungsprogramm Landkreis Aurich (Entwurf 2015)  
<sup>4</sup> Regionales Raumordnungsprogramm Landkreis Cloppenburg (2005)  
<sup>5</sup> Regionales Raumordnungsprogramm Landkreis Leer (2006)  
<sup>6</sup> Regionales Raumordnungsprogramm Landkreis Wittmund (2005)  
<sup>7</sup> Datenserver des Niedersächsischen Landesbetrieb für Wasserwirtschaft, Küsten- und Naturschutz (NLWK/N) Naturschutzrechtlich besonders geschützte Teile von Natur und Landschaft. Hier: Landschaftsschutzgebiete

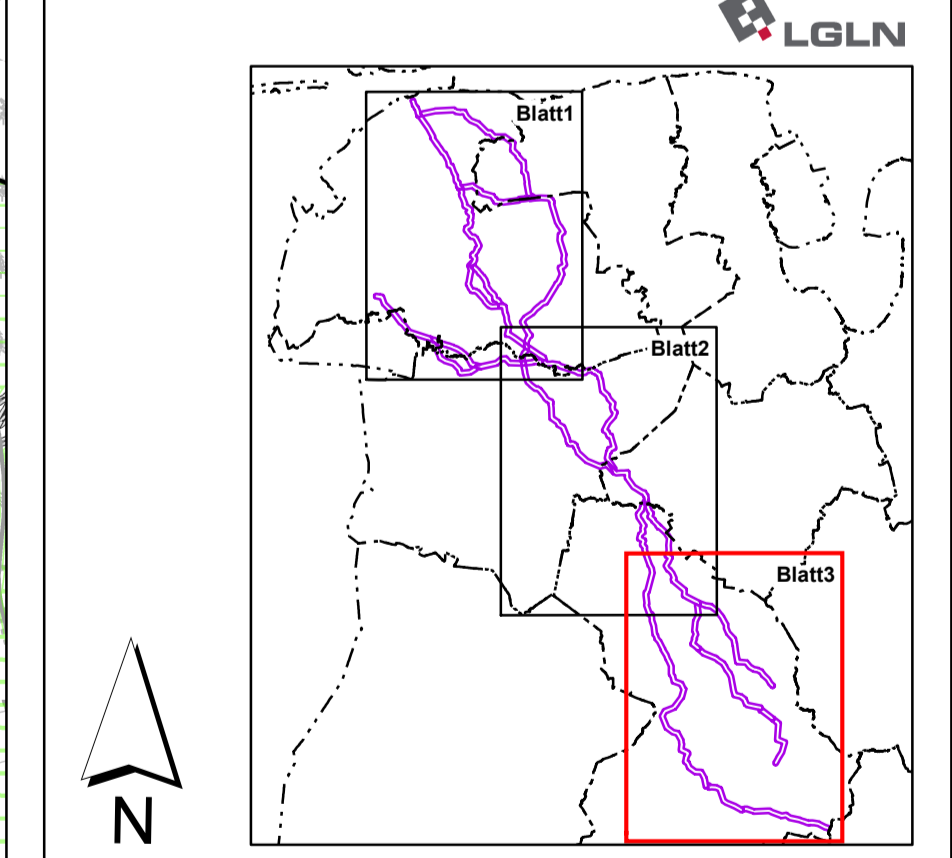


Projekt <b>ROV HRS-CLP</b> <b>Trassenkorridore</b> <b>Netzanschlüsse Cloppenburg</b>	
Auftraggeber <b>Tennet</b> TenneT Offshore Bernecker Straße 70 95448 Bayern Tel. 0921 50740-0	
Teilvorhaben <b>Umweltverträglichkeitsstudie</b> <b>im Raumordnungsverfahren</b>	
Planarstellung Karte 5.3.1: Schutzgut Mensch Wohn- und Wohnumfeldfunktion und Erholungsfunktion	
Projekt-Nr. 2568	Datum 12.05.2017
bearbeitet WI	Originalmaßstab 1:50.000
gezeichnet WI_la	Blatt Blatt 2 von 3
geprüft St	Seltengröße 841 * 800
Datum 12.05.2017	
Originalmaßstab 1:50.000	
Blatt Blatt 2 von 3	
Seltengröße 841 * 800	
Projekt-Nr. 2568	
Datum 12.05.2017	
bearbeitet WI	
Originalmaßstab 1:50.000	
gezeichnet WI_la	
Blatt Blatt 2 von 3	
geprüft St	
Seltengröße 841 * 800	
Projekt-Nr. 2568	
Datum 12.05.2017	
bearbeitet WI	
Originalmaßstab 1:50.000	
gezeichnet WI_la	
Blatt Blatt 2 von 3	
geprüft St	
Seltengröße 841 * 800	



- Legende**
- Trassenkorridor Eingriff (35 m)
  - Trassenkorridor Bestand (630 m)
  - 1 Korridorabschnittsnummern
  - Suchraum Umspannwerk
- Wohn- und Wohnumfeldfunktion<sup>1</sup>**
- Siedlungen / Mischnutzung
  - Flächen besonderer funktionaler Prägung
  - Industrie und Gewerbe
  - Sport, Freizeit, Erholung
- Erholungsfunktion<sup>2</sup>**
- Vorranggebiet Erholung
  - Vorranggebiet Erholung mit starker Inanspruchnahme durch die Bevölkerung
  - Vorranggebiet ruhige Erholung in Natur und Landschaft
  - Vorsorgegebiet Erholung
  - Regional bedeutsame Wanderwege
  - Landschaftsschutzgebiet (LSG)<sup>3</sup>
- Kartenhintergrund<sup>1</sup>**
- Siedlungen / Mischnutzung
  - Fläche besonderer funktionaler Prägung
  - Gewerbe und Industrie
  - Wald
  - Bundesautobahn
  - Bundes- und Landstraßen
  - Gemeinde- und Kreisstraßen
  - Landkreise

Datenquellen:  
<sup>1</sup> ATKIS-Basis DLM 1:5000  
<sup>2</sup> Regionales Raumordnungsprogramm Landkreis Ammerland (1996)  
<sup>3</sup> Regionales Raumordnungsprogramm Landkreis Aurich (Entwurf 2015)  
<sup>4</sup> Regionales Raumordnungsprogramm Landkreis Cloppenburg (2005)  
<sup>5</sup> Regionales Raumordnungsprogramm Landkreis Leer (2006)  
<sup>6</sup> Regionales Raumordnungsprogramm Landkreis Wittmund (2005)  
<sup>7</sup> Datenserver des Niedersächsischen Landesbetrieb für Wasserwirtschaft, Küsten- und Naturschutz (NLWK/N). Naturschutzrechtlich besonders geschützte Teile von Natur und Landschaft. Hier: Landschaftsschutzgebiete



Koordinatensystem: ETRS 1989 UTM Zone 32N  
 Projektion: Transverse Mercator  
 Datum: ETRS 1989

**Projekt**  
 ROV HRS-CLP  
 Trassenkorridore  
 Netzanbindung Cloppenburg

**Auftraggeber**  
 TenneT Offshore  
 Bernecker Straße 70  
 95446 Bayreuth  
 Tel. 0921 50740-0

**Teilvorhaben**  
 Umweltverträglichkeitsstudie  
 im Raumordnungsverfahren

**Planerstellung**  
 Karte 5.3.1: Schutzgut Mensch  
 Wohn- und Wohnumfeldfunktion  
 und Erholungsfunktion

Projekt-Nr.	Datum	Datell	© 2017 LGLN
2558	12.05.2017	12.05.2017	
bearbeitet	Originalmaßstab	1:50.000	
WI	Blatt	Blatt 3 von 3	
gezeichnet	Blatt	Blatt 3 von 3	
WI_La	Seitengröße	841 * 800	
geprüft	St		

**ILU Umweltplanung GmbH**  
 Bahnhofstraße 14a  
 28122 Oldenburg  
 Tel. 0441 505017-10  
 Fax 0441 505017-11  
 info@iluv.de

**grün**  
 999-Planungsgruppe Grün GmbH  
 28203 Bremen  
 Tel. 0421 33 752-0  
 Fax 0421 33 752-33  
 bremen@gpg.de