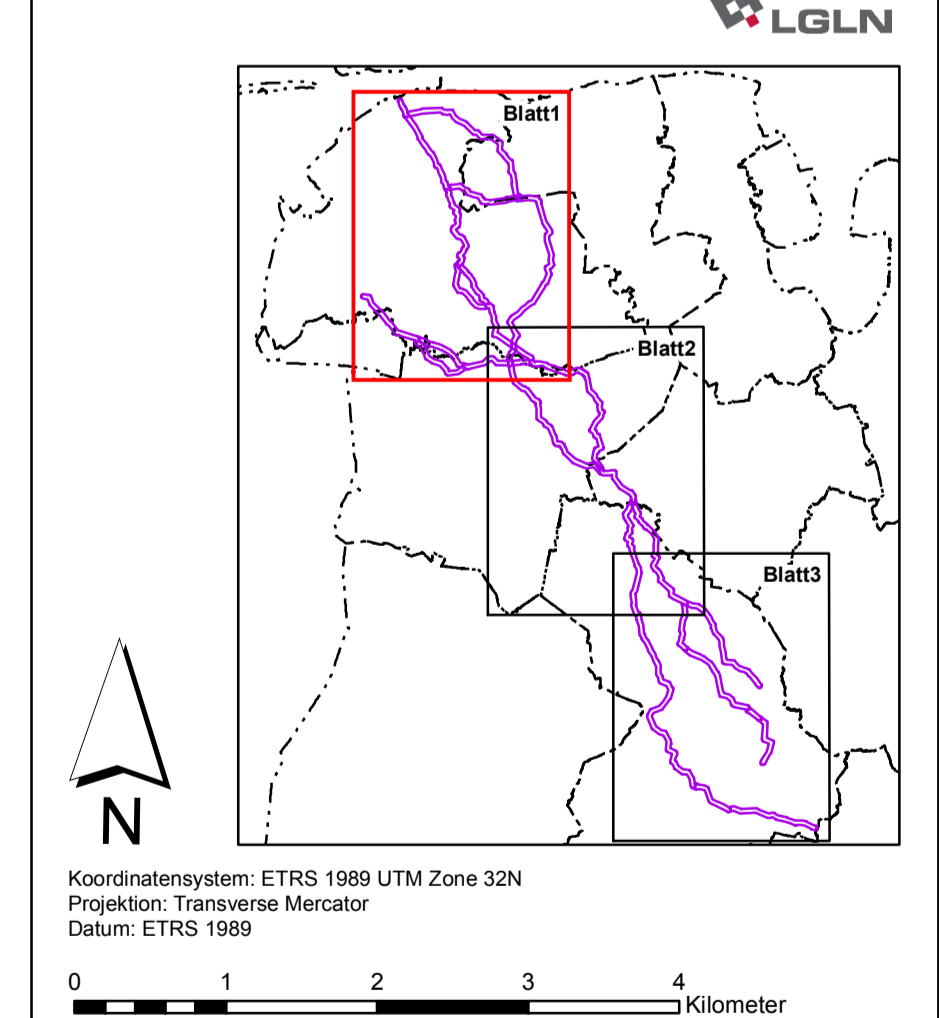


- Legende**
- Trassenkorridor Eingriff (35 m)
 - Trassenkorridor Bestand (630 m)
 - Korridorabschnittsnummern
 - Suchraum Umspannwerk
- Bodentypen¹**
- Braunerde
 - Braunerde-Podsol
 - Erd-Hochmoor
 - Erd-Niedermoor
 - Gley
 - Gley mit Erd-Niedermoorauflage
 - Gley-Podsol
 - Gley-Podsol mit Plaggenauflage
 - Gley-Pseudogley
 - Gley-Regosol
 - Hochmoor
 - Hochmoor mit Deckkulturbodenauflage
 - Kalkmarsch
 - Knickmarsch
 - Niedermoor mit Deckkultur
 - Niedermoor mit Kleimarschaufilage
 - Organomarsch
 - Plaggensch
 - Podsol
 - Podsol-Braunerde
 - Podsol-Gley
 - Podsol-Gley mit Erd-Hochmoorauflage
 - Podsol-Pseudogley
 - Pseudogley
 - Pseudogley-Braunerde
 - Pseudogley-Gley
 - Pseudogley-Parabraunerde
 - Pseudogley-Podsol
 - Pseudogley-Podsol mit Plaggenaufilage
 - Rohmarsch
 - Tiefumbruchboden
- Biotopentwicklungspotenzial**
- sehr hohes biotisches Entwicklungspotenzial
 - hohes biotisches Entwicklungspotenzial
 - mittleres biotisches Entwicklungspotenzial
 - kein besonderes biotisches Entwicklungspotenzial (nicht dargestellt)
- Bodenfruchtbarkeit³**
- hoch
 - sehr hoch
- Altablagerungen⁴ (mit Nr., weitere Infos siehe Kap. 5.3.3.4 in UVS)**
- 4
 - 5
 - 6
 - 7
 - 8
 - 9
 - 10
 - 11
 - 12
 - 13
 - 14
 - 15
 - 16
 - 17
- Kartenhintergrund²**
- Siedlungen / Mischnutzung
 - Fläche besonderer funktionaler Prägung
 - Industrie und Gewerbe
 - Wald
 - Gemeinde- und Kreisstraßen
 - Bundes- und Landstraßen
 - Bundesautobahn
 - Landkreise

Datenquellen:
¹ Bodenübersichtskarte 1:50.000 (BÜK50) des Landesamtes für Bergbau, Energie und Geologie (LBE)G
² Auswertungskarten "Biotopentwicklungspotenzial (Datengrundlage BÜK50) des Landesamtes für Bergbau, Energie und Geologie (LBE)G
³ Auswertungskarten "Bodenfruchtbarkeit" (Datengrundlage BÜK50) des Landesamtes für Bergbau, Energie und Geologie (LBE)G
⁴ Standorte der Altablagerungen, Landesamtes für Bergbau, Energie und Geologie (LBE)G
⁵ ATKIS Basis DLM 1:5000



Projekt
 ROV HRS-CLP
 Trassenkorridore
 Netzanbindung Cloppenburg

Auftraggeber
 Tennet Offshore
 Bernecker Straße 70
 95448 Bayreuth
 Tel. 0921 50740-0

Teilvorhaben
 Umweltverträglichkeitsstudie
 im Raumordnungsverfahren

Plandarstellung
 Karte 5.3.3-1: Schutzgut Boden
 Bodentypen, nat. Bodenfruchtbarkeit,
 Biotopentwicklungspotenzial, Alt-
 ablagerungen

Projekt-Nr.	Datum	Datell
2588	12.05.2017	12.05.2017
Maßstab	Originalmaßstab	1:50.000
Wi	1:50.000	
gezeichnet	Blatt	Blatt 1 von 3
Wi_La	Seitengröße	841 * 800
geprüft	St	

IBU Umweltplanung GmbH
 Bahnhofstraße 14a
 28122 Osterburg
 Tel. 0441 505071-10
 Fax 0441 505071-11
 info@ib-umweltplanung.de

grün
 pgg - Planungsgruppe Grün GmbH
 Rindensstraße 30
 28203 Bremen
 Tel. 0421 33 752-0
 Fax 0421 33 752-33
 bremen@pgg.de



Legende

- Trassenkorridor Eingriff (35 m)
- Trassenkorridor Bestand (630 m)
- Korridorabschnittsnummern
- Suchraum Umspannwerk

Bodentypen¹

- Braunerde
- Braunerde-Podsol
- Erd-Hochmoor
- Erd-Niedermoore
- Gley
- Gley mit Erd-Niedermorauflage
- Gley-Podsol
- Gley-Podsol mit Plaggenauflage
- Gley-Pseudogley
- Gley-Regosol
- Hochmoor
- Hochmoor mit Deckkulturbodenauflage
- Kalkmarsch
- Krickmarsch
- Niedermoore mit Deckkultur
- Niedermoore mit Kleimarschauflage
- Organomarsch
- Plaggensch
- Podsol
- Podsol-Braunerde
- Podsol-Gley
- Podsol-Gley mit Erd-Hochmorauflage
- Podsol-Pseudogley
- Pseudogley
- Pseudogley-Braunerde
- Pseudogley-Gley
- Pseudogley-Parabraunerde
- Pseudogley-Podsol
- Pseudogley-Podsol mit Plaggenauflage
- Rohmarsch
- Tiefumbruchboden

Biotopentwicklungspotenzial

- sehr hohes biotisches Entwicklungspotenzial
- hohes biotisches Entwicklungspotenzial
- mittleres biotisches Entwicklungspotenzial
- kein besonderes biotisches Entwicklungspotenzial (nicht dargestellt)

Bodenfruchtbarkeit³

- hoch
- sehr hoch

Altablagerungen⁴ (mit Nr., weitere Infos siehe Kap. 5.3.3.4 in UVS)

Kartenhintergrund⁵

- Siedlungen / Mischnutzung
- Fläche besonderer funktionaler Prägung
- Industrie und Gewerbe
- Wald
- Gemeinde- und Kreisstraßen
- Bundes- und Landstraßen
- Bundesautobahn
- Landkreise

Datenquellen:
¹ Bodenübersichtskarte 1:50.000 (BÜK50) des Landesamtes für Bergbau, Energie und Geologie (LBE)G
² Auswertungskarten "Biotopentwicklungspotenzial (Datengrundlage BÜK50) des Landesamtes für Bergbau, Energie und Geologie (LBE)G
³ Auswertungskarten "Bodenfruchtbarkeit" (Datengrundlage BÜK50) des Landesamtes für Bergbau, Energie und Geologie (LBE)G
⁴ Standorte der Altablagerungen, Landesamtes für Bergbau, Energie und Geologie (LBE)G
⁵ ATKIS Basis DLM 1:50000

LGLN

Koordinatensystem: ETRS 1989 UTM Zone 32N
 Projektion: Transverse Mercator
 Datum: ETRS 1989

0 1 2 3 4
 Kilometer

Projekt
ROV HRS-CLP
 Trassenkorridore
 Netzansbindung Cloppenburg

Auftraggeber
Tennet
 Tennet Offshore Bernecker Straße 70
 95448 Bayern
 Tel. 0921 50740-0

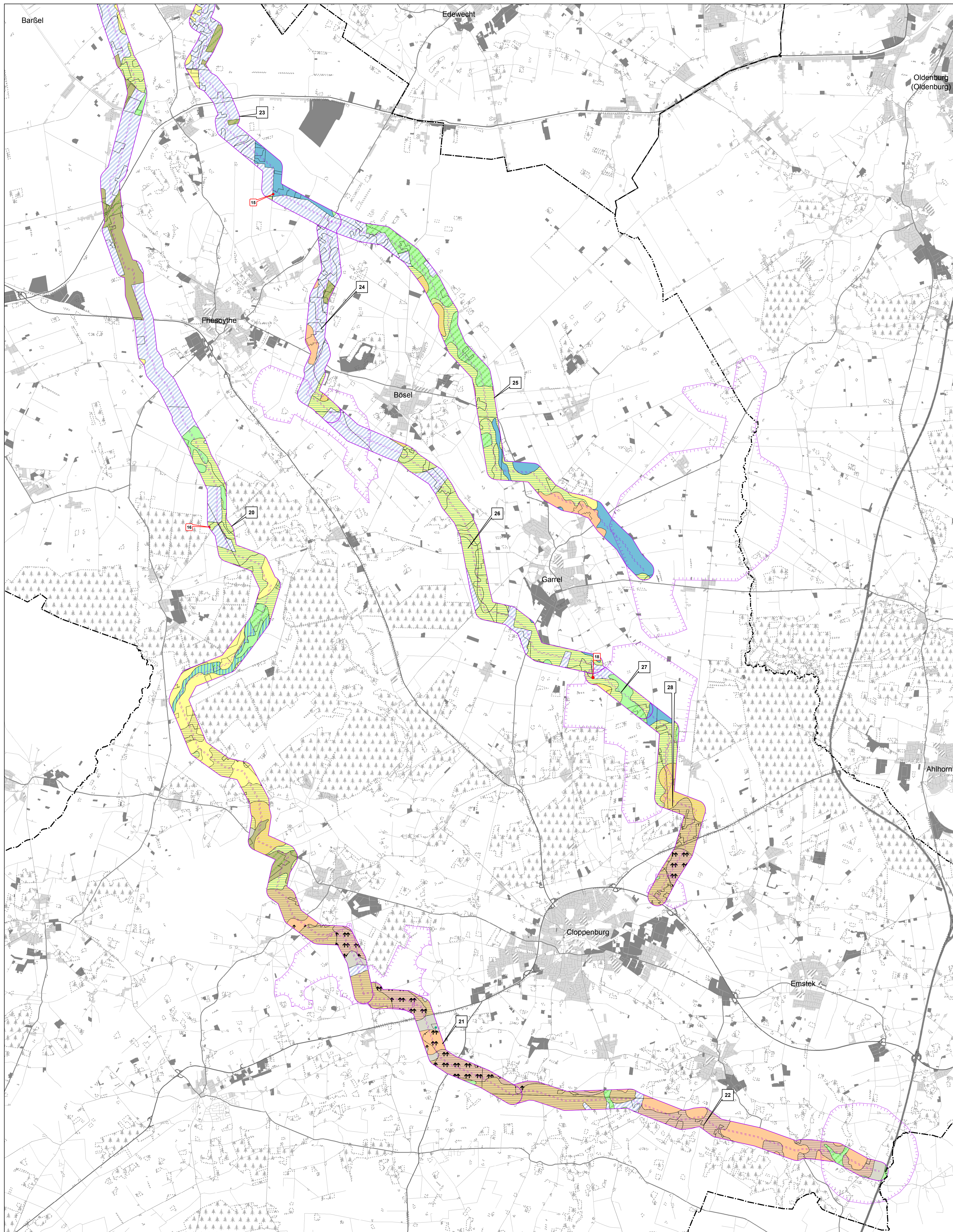
Teilvorhaben
 Umweltverträglichkeitsstudie
 im Raumordnungsverfahren

Plandarstellung
 Karte 5.3.3-1: Schutzgut Boden
 Bodentypen, nat. Bodenfruchtbarkeit,
 Biotopentwicklungspotenzial, Alt-
 ablagerungen

Projekt-Nr.	Datum	Datell
2588	12.05.2017	12.05.2017
bearbeitet	Originalmaßstab	1:50.000
Wi	1:50.000	
gezeichnet	Blatt	Blatt 2 von 3
Wi_La	Seitengröße	841 * 800
geprüft		
St		

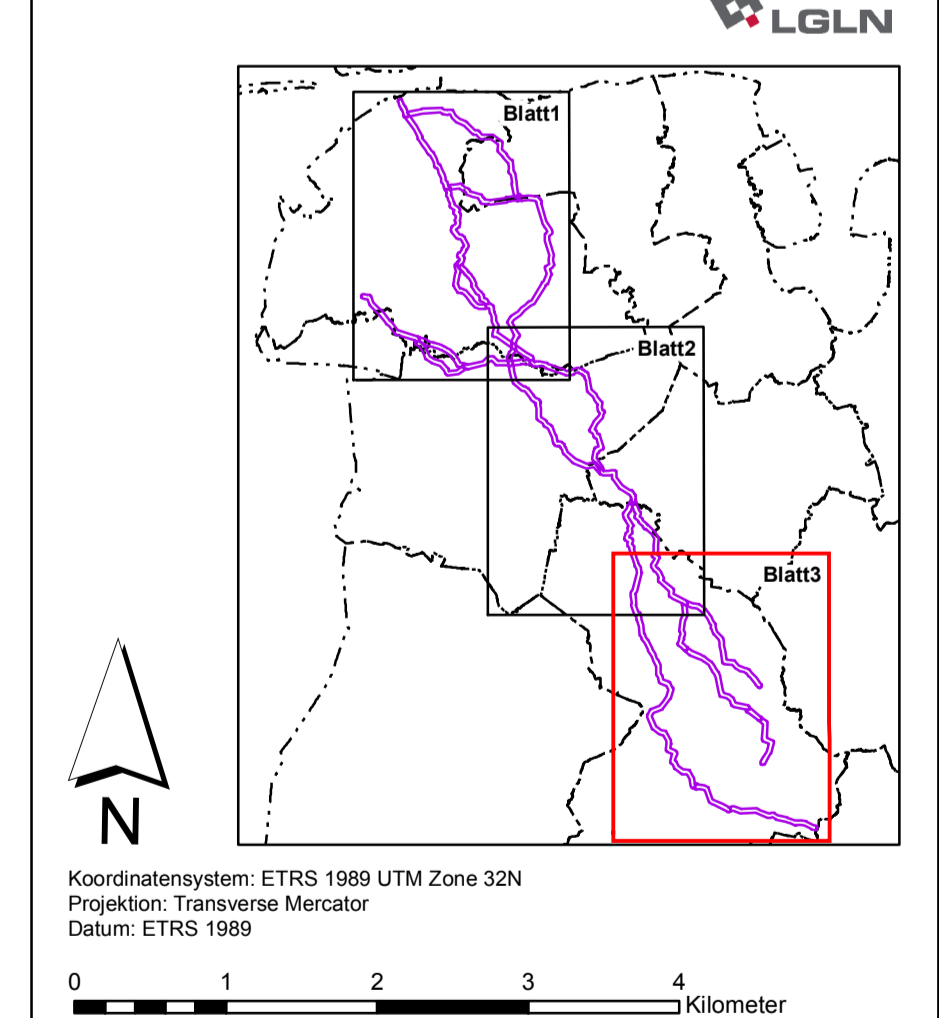
IBL Umweltplanung GmbH
 Bahnhofstraße 14a
 28122 Osterburg
 Tel. 0441 505017-10
 Fax 0441 505017-11
 info@ibl-umweltplanung.de

grün
 pgg - Planungsgruppe Grün GmbH
 Rindowstraße 30
 28203 Bremen
 Tel. 0421/33 752-0
 Fax 0421/33 752-33
 bremen@pgg.de



- Legende**
- Trassenkorridor Eingriff (35 m)
 - Trassenkorridor Bestand (630 m)
 - Korridorabschnittsnummern
 - Suchraum Umspannwerk
- Bodentypen¹**
- Braunerde
 - Braunerde-Podsol
 - Erd-Hochmoor
 - Erd-Niedermoore
 - Gley
 - Gley mit Erd-Niedermorauflage
 - Gley-Podsol
 - Gley-Podsol mit Plaggenauflage
 - Gley-Pseudogley
 - Gley-Regosol
 - Hochmoor
 - Hochmoor mit Deckkulturbodenauflage
 - Kalkmarsch
 - Krickmarsch
 - Niedermoore mit Deckkultur
 - Niedermoore mit Kleimarschauflage
 - Plaggensch
 - Podsol
 - Podsol-Braunerde
 - Podsol-Gley
 - Podsol-Gley mit Erd-Hochmorauflage
 - Podsol-Pseudogley
 - Pseudogley
 - Pseudogley-Braunerde
 - Pseudogley-Gley
 - Pseudogley-Parabraunerde
 - Pseudogley-Podsol
 - Pseudogley-Podsol mit Plaggenauflage
 - Rohmarsch
 - Tiefumbruchboden
- Biotopentwicklungspotenzial**
- sehr hohes biotisches Entwicklungspotenzial
 - hohes biotisches Entwicklungspotenzial
 - mittleres biotisches Entwicklungspotenzial
 - kein besonderes biotisches Entwicklungspotenzial (nicht dargestellt)
- Bodenfruchtbarkeit³**
- hoch
 - sehr hoch
- Altablagerungen⁴ (mit Nr., weitere Infos siehe Kap. 5.3.3.4 in UVS)**
-
- Kartenhintergrund²**
- Siedlungen / Mischnutzung
 - Fläche besonderer funktionaler Prägung
 - Industrie und Gewerbe
 - Wald
 - Gemeinde- und Kreisstraßen
 - Bundes- und Landstraßen
 - Bundesautobahn
 - Landkreise

Datenquellen:
¹ Bodenübersichtskarte 1:50.000 (BÜK50) des Landesamtes für Bergbau, Energie und Geologie (LBE)G
² Auswertungskarten "Biotopentwicklungspotenzial" (Datengrundlage BÜK50) des Landesamtes für Bergbau, Energie und Geologie (LBE)G
³ Auswertungskarten "Bodenfruchtbarkeit" (Datengrundlage BÜK50) des Landesamtes für Bergbau, Energie und Geologie (LBE)G
⁴ Standorte der Altablagerungen, Landesamtes für Bergbau, Energie und Geologie (LBE)G
⁵ ATKIS Basis DLM 1:5000



Projekt
 ROV HRS-CLP
 Trassenkorridore
 Netzanbindung Cloppenburg

Auftraggeber
Tennet
 Tennet Offshore | Bernecker Straße 70
 95448 Bayreuth | Tel. 0921 50740-0

Teilvorhaben
 Umweltverträglichkeitsstudie
 im Raumordnungsverfahren

Plandarstellung
 Karte 5.3.3-1: Schutzgut Boden
 Bodentypen, nat. Bodenfruchtbarkeit,
 Biotopentwicklungspotenzial, Alt-
 ablagerungen

Projekt-Nr.	Datum	Datum
2588	12.05.2017	12.05.2017
bearbeitet	Originalmaßstab	1:50.000
W1	Blatt	Blatt 3 von 3
gezeichnet	Blatt	Blatt 3 von 3
W1_La	Seitengröße	841 x 800
geprüft	St	

grün
 ggP - Planungsgruppe Grün GmbH
 28203 Bremen
 Tel. 0421/33752-0
 Fax. 0421/33752-33
 bremen@ggp.de