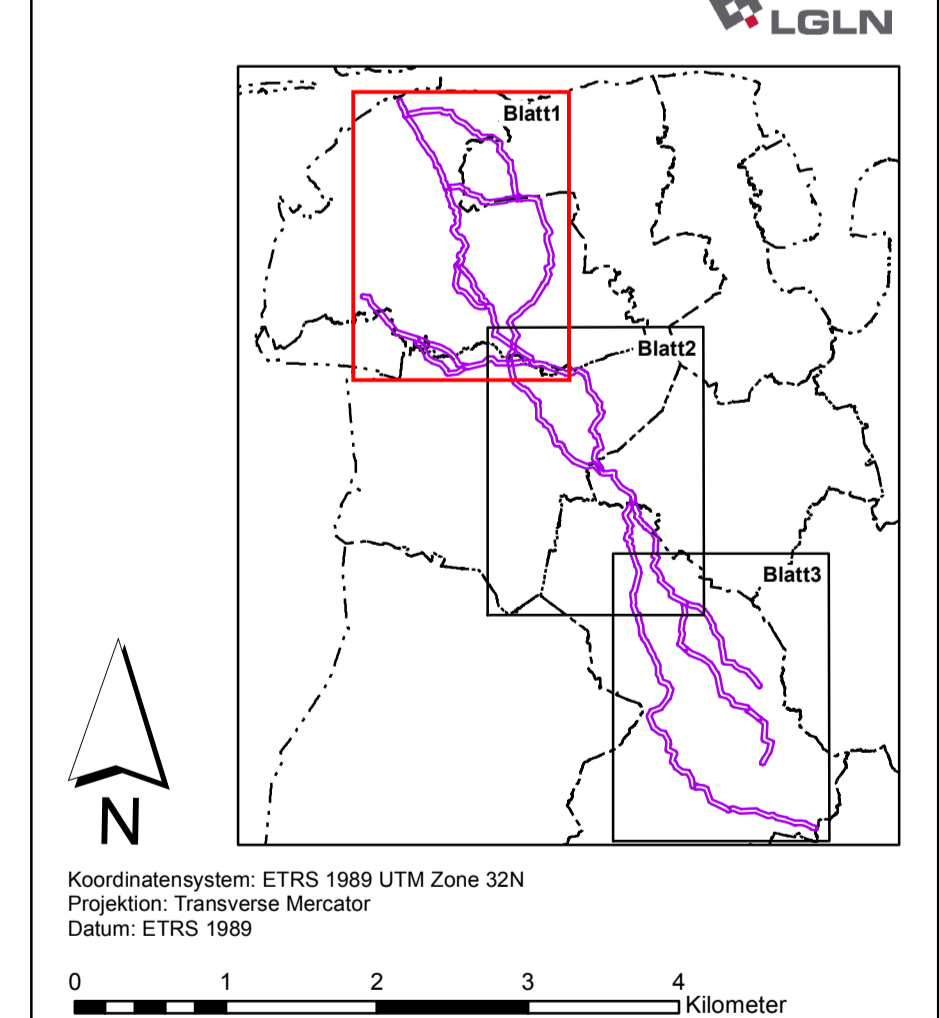


- Legende**
- Trassenkorridor Eingriff (35 m)
 - Trassenkorridor Bestand (630 m)
 - Korridorabschnittsnummern
 - Suchraum Umspannwerk
- Potenzielle Verschlämmungsneigung¹**
- keine Verschlämmungsneigung
 - sehr schwache Verschlämmungsneigung
 - schwache Verschlämmungsneigung
 - mittlere Verschlämmungsneigung (nicht vorkommend)
 - starke Verschlämmungsneigung
 - sehr starke Verschlämmungsneigung
- Potenzielle Verdichtungsempfindlichkeit²**
- keine Verdichtungsempfindlichkeit
 - sehr geringe Verdichtungsempfindlichkeit
 - geringe Verdichtungsempfindlichkeit (nicht vorkommend)
 - mittlere Verdichtungsempfindlichkeit
 - hohe Verdichtungsempfindlichkeit
 - sehr hohe Verdichtungsempfindlichkeit
 - äußerst hohe Verdichtungsempfindlichkeit
- Kartenhintergrund³**
- Siedlungen / Mischnutzung
 - Fläche besonderer funktionaler Prägung
 - Industrie und Gewerbe
 - Wald
 - Gemeindestraßen
 - Kreisstraßen
 - Bundes- und Landstraßen
 - Bundesautobahn
 - Landkreise

Datenquellen:
 1. Auswertungskarte "Potenzielle Verschlämmungsneigung" (Datengrundlage BÜK50 des Landesamtes für Bergbau, Energie und Geologie (LBEG))
 2. Auswertungskarte "Potenzielle Verdichtungsempfindlichkeit" (Datengrundlage BÜK50 des Landesamtes für Bergbau, Energie und Geologie (LBEG))
 3. ATKIS Basis DLM 1:5000



Koordinatensystem: ETRS 1989 UTM Zone 32N
 Projektion: Transverse Mercator
 Datum: ETRS 1989

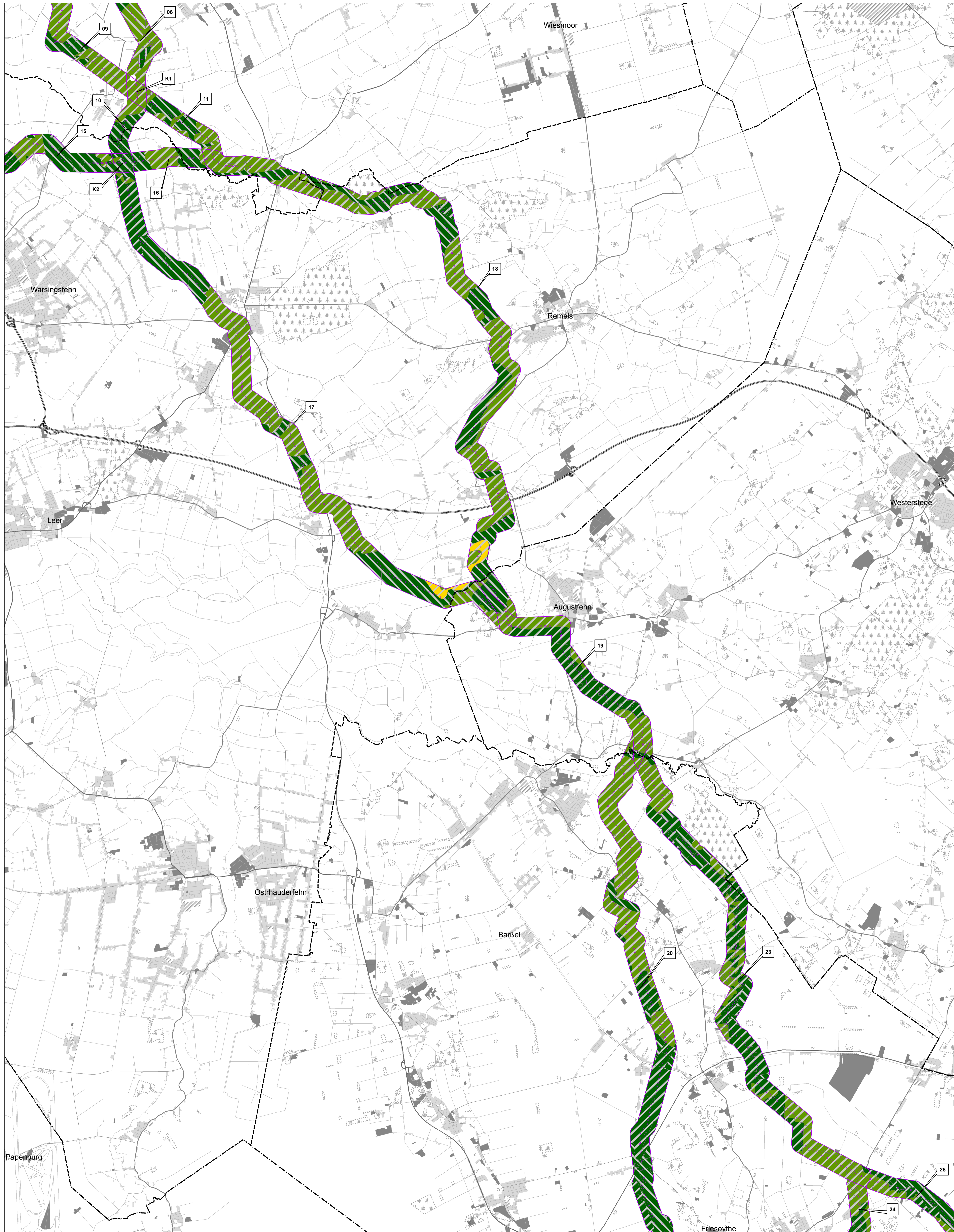
Projekt: ROV HRS-CLP
 Trassenkorridore
 Netzanbindung Cloppenburg

Auftraggeber: Tennet Offshore
 Bernecker Straße 70
 95448 Bayreuth
 Tel. 0921 50740-0

Teilvorhaben: Umweltverträglichkeitsstudie im Raumordnungsverfahren

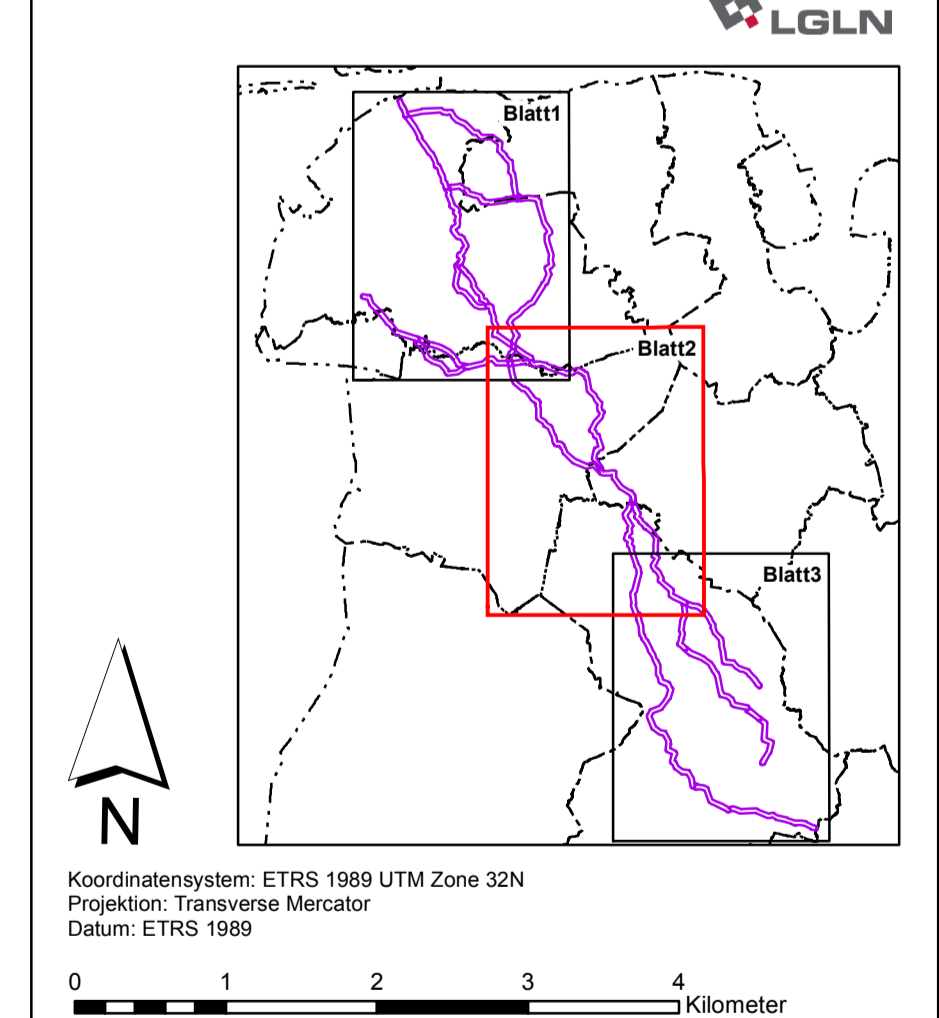
Planarstellung: Karte 5.3.3-2: Schutzgut Boden
 Potenzielle Verdichtungsempfindlichkeit, potenzielle Verschlämmungsneigung

Projekt-Nr. 2588	Datum 12.05.2017	Datell. 02.05.2017	IBL Umweltplanung GmbH Bahnhofstraße 14a 29122 Osterburg Tel. 0441/505017-10 Fax 0441/505017-11 env@ibl-umweltplanung.de
bearbeitet	Originalmaßstab 1:50.000	02.05.2017	 gg - Planungsguppe Grün GmbH 28203 Bremen Tel. 0421/33 752-0 Fax 0421/33 752-33 bremen@gg.de
Wi. gezeichnet	Blatt 1 von 3	Plottedatell. 02.05.2017	
Wi. la. geprüft	Seitengröße 841 x 800	02.05.2017	



- Legende**
- Trassenkorridor Eingriff (35 m)
 - Trassenkorridor Bestand (630 m)
 - Korridorabschnittsnummern
 - Suchraum Umspannwerk
- Potenzielle Verschlämmungsneigung¹**
- keine Verschlämmungsneigung
 - sehr schwache Verschlämmungsneigung
 - schwache Verschlämmungsneigung
 - mittlere Verschlämmungsneigung (nicht vorkommend)
 - starke Verschlämmungsneigung
 - sehr starke Verschlämmungsneigung
- Potenzielle Verdichtungsempfindlichkeit²**
- keine Verdichtungsempfindlichkeit
 - sehr geringe Verdichtungsempfindlichkeit
 - geringe Verdichtungsempfindlichkeit (nicht vorkommend)
 - mittlere Verdichtungsempfindlichkeit
 - hohe Verdichtungsempfindlichkeit
 - sehr hohe Verdichtungsempfindlichkeit
 - äußerst hohe Verdichtungsempfindlichkeit
- Kartenhintergrund³**
- Siedlungen / Mischnutzung
 - Fläche besonderer funktionaler Prägung
 - Industrie und Gewerbe
 - Wald
 - Gemeindestraßen
 - Kreisstraßen
 - Bundes- und Landstraßen
 - Bundesautobahn
 - Landkreise

Datenquellen:
 - Auswertungskarte "Potenzielle Verschlämmungsneigung" (Datengrundlage BÜK50) des Landesamtes für Bergbau, Energie und Geologie (LBEG)
 - Auswertungskarte "Potenzielle Verdichtungsempfindlichkeit" (Datengrundlage BÜK50) des Landesamtes für Bergbau, Energie und Geologie (LBEG)
 - ATKIS Basis DLM 1:5000



Projekt
 ROV HRS-CLP
 Trassenkorridore
 Netzansbindung Cloppenburg

Auftraggeber
 Tennet Offshore
 Bernecker Straße 70
 95448 Soyenreuth
 Tel. 0921 50740-0

Teilvorhaben
 Umweltverträglichkeitsstudie
 im Raumordnungsverfahren

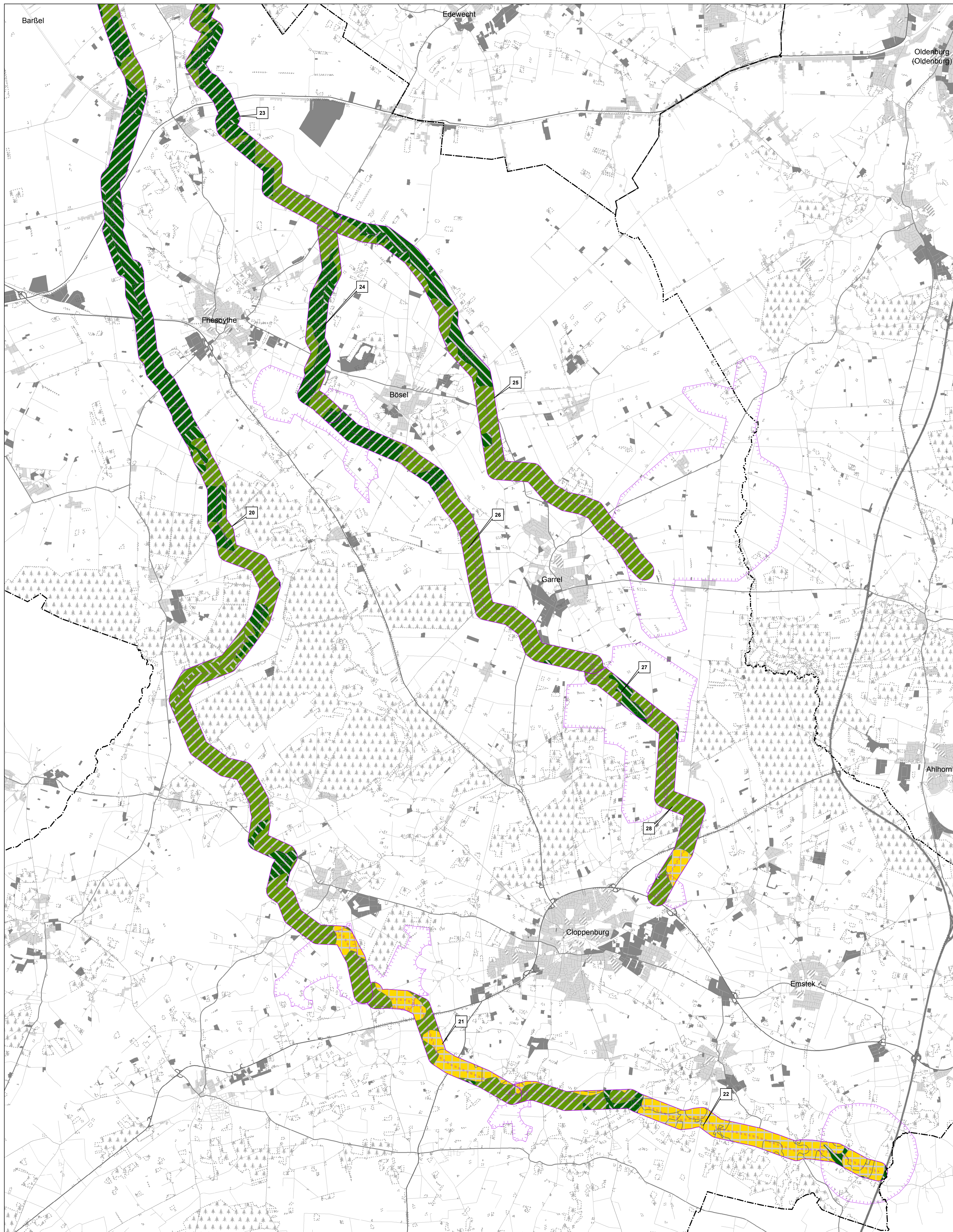
Planarstellung
 Karte 5.3-2: Schutzgut Boden
 Potenzielle Verdichtungsempfindlichkeit,
 potenzielle Verschlämmungsneigung

Projekt-Nr. 2568
Datum 12.05.2017
bearbeitet Originalmaßstab
W1 1:50.000
gezeichnet Blatt
W1_a Blatt 2 von 3
geprüft Seltengröße
St 841 * 800

Datum 12.05.2017
gezeichnet Blatt
W1_a Blatt 2 von 3
geprüft Seltengröße
St 841 * 800

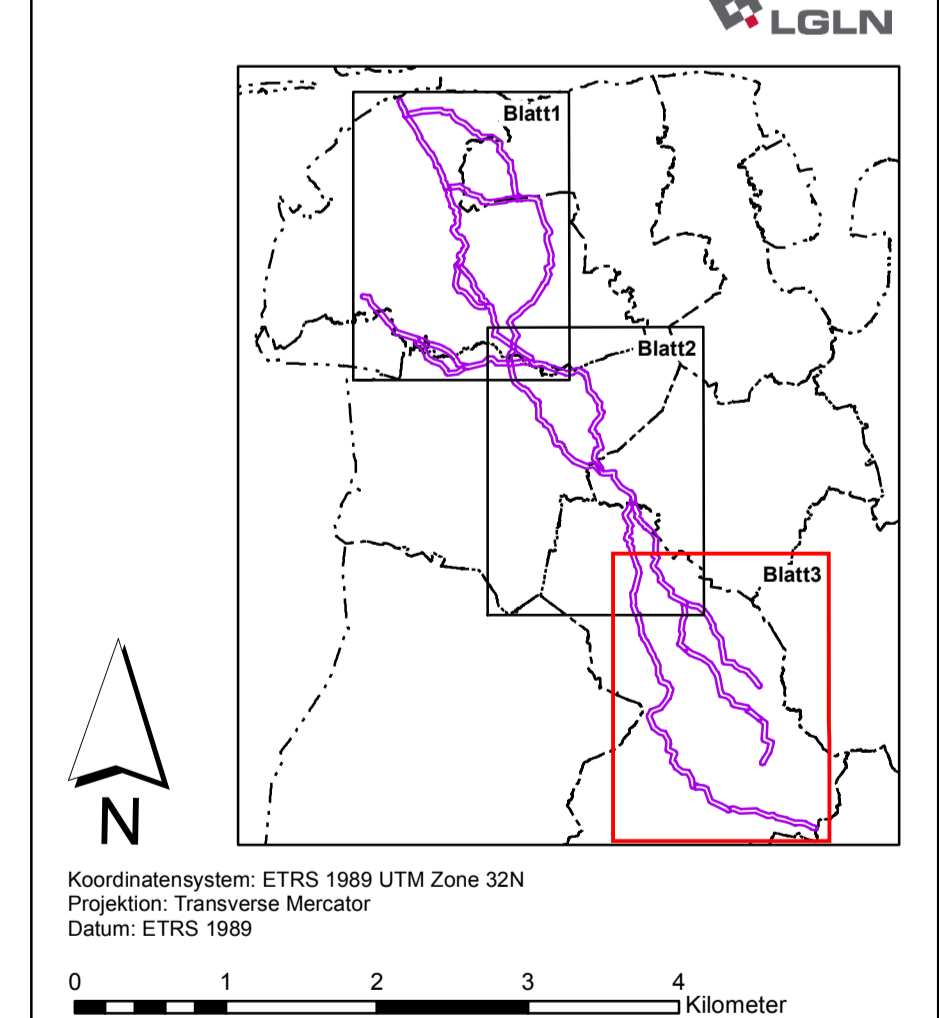
IBU Umweltplanung GmbH
 Bahnhofstraße 14a
 28122 Osterburg
 Tel. 0441 505017-10
 Fax 0441 505017-11
 info@ib-umweltplanung.de

grün
 ggg - Planungsgruppe Grün GmbH
 28203 Bremen
 Tel. 0421 33 752-0
 Fax 0421 33 752-33
 bremen@ggg.de



- Legende**
- Trassenkorridor Eingriff (35 m)
 - Trassenkorridor Bestand (630 m)
 - Korridorabschnittsnummern
 - Suchraum Umspannwerk
- Potenzielle Verschlammungsneigung¹**
- keine Verschlammungsneigung
 - sehr schwache Verschlammungsneigung
 - schwache Verschlammungsneigung
 - mittlere Verschlammungsneigung (nicht vorkommend)
 - starke Verschlammungsneigung
 - sehr starke Verschlammungsneigung
- Potenzielle Verdichtungsempfindlichkeit²**
- keine Verdichtungsempfindlichkeit
 - sehr geringe Verdichtungsempfindlichkeit
 - geringe Verdichtungsempfindlichkeit (nicht vorkommend)
 - mittlere Verdichtungsempfindlichkeit
 - hohe Verdichtungsempfindlichkeit
 - sehr hohe Verdichtungsempfindlichkeit
 - äußerst hohe Verdichtungsempfindlichkeit
- Kartenhintergrund³**
- Siedlungen / Mischungszonierung
 - Fläche besonderer funktionaler Prägung
 - Industrie und Gewerbe
 - Wald
 - Gemeindestraßen
 - Kreisstraßen
 - Bundes- und Landstraßen
 - Bundesautobahn
 - Landkreise

Datenquellen:
 Auswertungskarte "Potenzielle Verschlammungsneigung" (Datengrundlage BÜK50 des Landesamtes für Bergbau, Energie und Geologie (LBEG))
 Auswertungskarte "Potenzielle Verdichtungsempfindlichkeit" (Datengrundlage BÜK50 des Landesamtes für Bergbau, Energie und Geologie (LBEG))
 ATKIS Basis DLM 1:5000



Koordinatensystem: ETRS 1989 UTM Zone 32N
 Projektion: Transverse Mercator
 Datum: ETRS 1989

Projekt: ROV HRS-CLP
 Trassenkorridore
 Netzanbindung Cloppenburg

Auftraggeber: **Tennet**
 TenneT Offshore | **tennet power furture**
 Bernecker Straße 70
 95448 Bayreuth
 Tel. 0921 50740-0

Teilvorhaben:
 Umweltverträglichkeitsstudie
 im Raumordnungsverfahren

Planarstellung:
 Karte 5.3.3-2: Schutzgut Boden
 Potenzielle Verdichtungsempfindlichkeit,
 potenzielle Verschlammungsneigung

Projekt-Nr.: 2588 | Datum: 12.05.2017 | Blatt: Blatt 3 von 3
 bearbeitet: Originalmaßstab 1:50.000 | gezeichnet: Blatt 3 von 3 | geprüft: St | 841 * 800

Dat.: 12.05.2017
 Originalmaßstab: 1:50.000
 Blatt: Blatt 3 von 3
 Seitengröße: 841 * 800

IBU Umweltplanung GmbH
 Bahnhofstraße 14a
 29122 Osterburg
 Tel. 0441 505071-10
 Fax 0441 505071-11
 info@ibum.de

grün
 gg - Planungsgruppe Grün GmbH
 28203 Bremen
 Tel. 0421 33 752-0
 Fax 0421 33 752-33
 bremen@gg.de