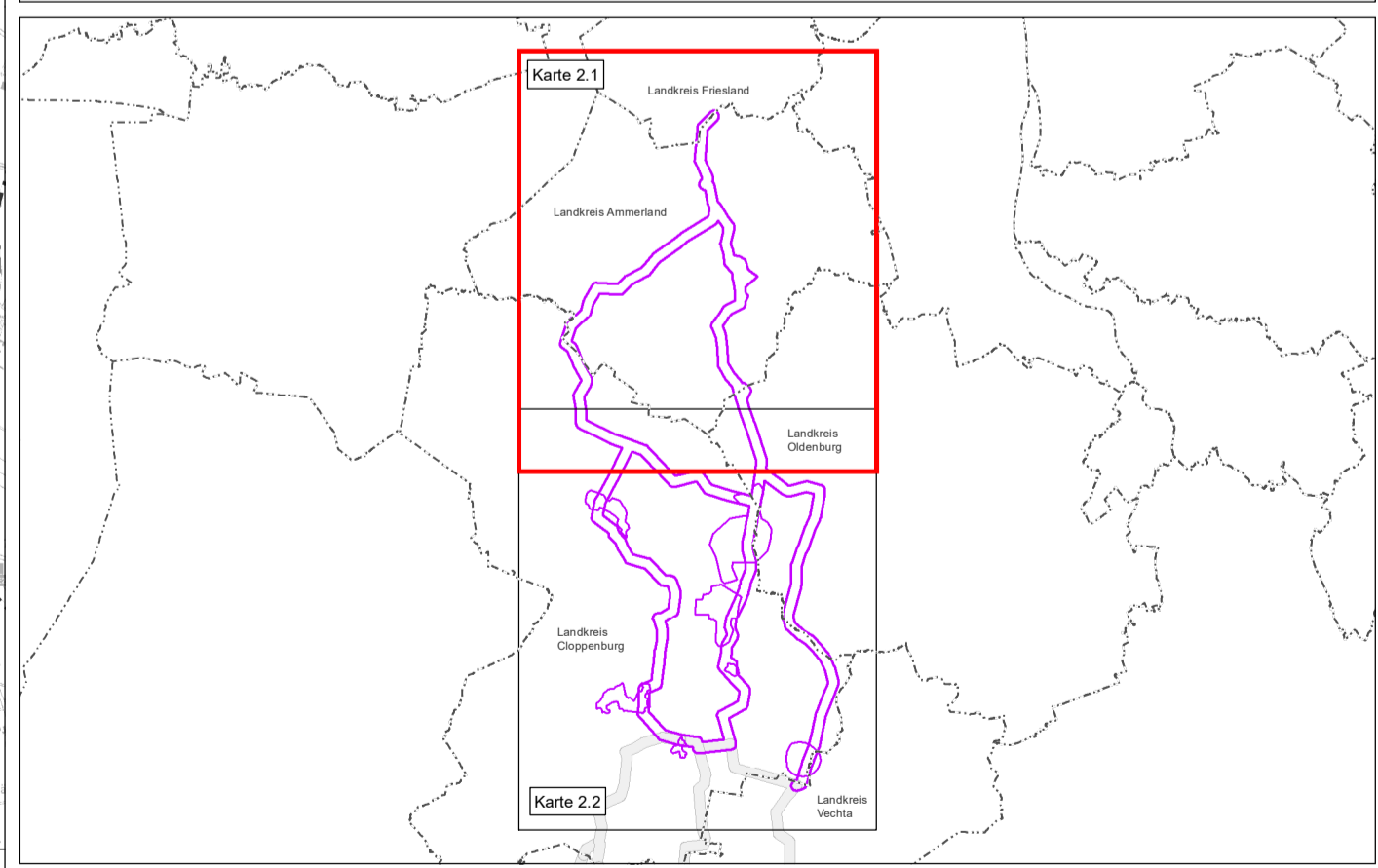
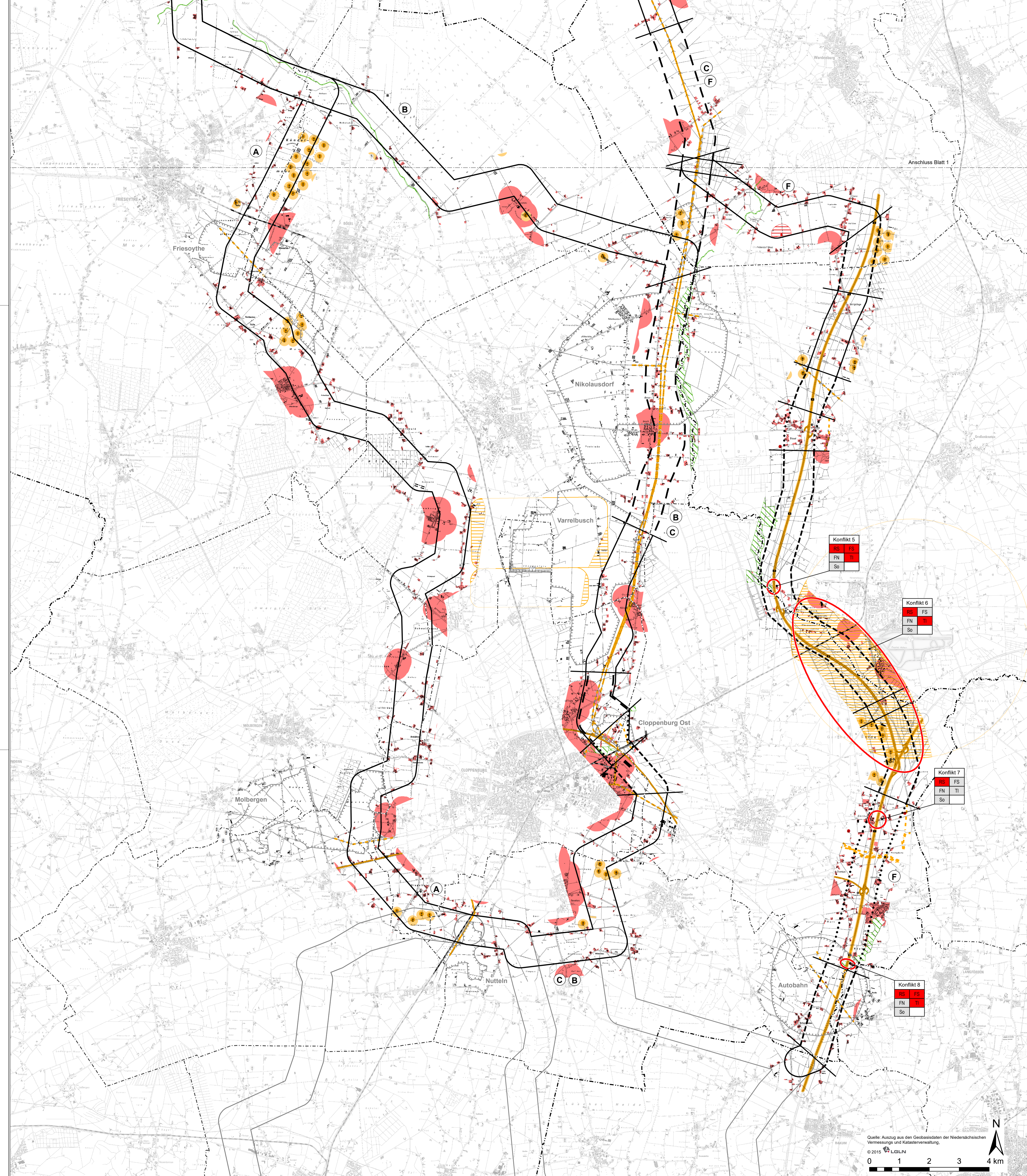


- ### Konfliktschwerpunkte
- Vorhabenbezogene Angaben ¹**
- | | |
|-------------------------------------|--|
| ••••• Erdkabel | Nachrichtliche Darstellung |
| — Freileitung ungebündelt | Trassenkorridor Maßnahme 51b (1.000 m) |
| — Freileitung gebündelt Freileitung | Suchraum Umspannwerk (UG Zone 0) |
| — Freileitung gebündelt Straße | |
| ↔ Wechsel der Bauklasse | |
- Konfliktanalyse ¹**
- Konfliktschwerpunkt im Trassenkorridor
- Konfliktkennzeichnung**
- Nummer des Konfliktschwerpunktes
- | | | | | | |
|--------------|----|----|----|----|----|
| Konflikt Nr. | RS | FS | FN | TI | So |
| Konflikt 1 | RS | FS | FN | TI | So |
| Konflikt 2 | RS | FS | FN | TI | So |
| Konflikt 3 | RS | FS | FN | TI | So |
| Konflikt 4 | RS | FS | FN | TI | So |
- Kriterium mit spezifischem Restriktionsniveau: entgegenstehend / Einzelfall
 — Kriterium ohne spezifisches Restriktionsniveau: entgegenstehend / Einzelfall innerhalb des Konfliktschwerpunktes
- Raum- und Siedlungsstruktur (RS)**
- Spezifisches Restriktionsniveau: entgegenstehend
 Wohnsiedlungsflächen, Flächen gemischter Nutzung
 Siedlungspuffer 400 m
 nur Erdkabelbereiche: Siedlungsfreiflächen
 Gewerbe/Industrieflächen
 Vorranggebiete für industrielle Anlagen
- Freiraumstruktur (FS)**
- Spezifisches Restriktionsniveau: entgegenstehend
 Vorranggebiete Natura 2000
 nur Erdkabelbereiche: Vorranggebiete für Torfenthaltung
 Vorranggebiete Natur u. Landschaft
- Freiraumnutzung (FN)**
- Spezifisches Restriktionsniveau: entgegenstehend
 nur Erdkabelbereiche: Vorranggebiete Rohstoffgewinnung
 Bodenabbauflächen
- Technische Infrastruktur (TI)**
- Spezifisches Restriktionsniveau: entgegenstehend
- Vorranggebiet Straße und Schiene
 Vorranggebiet Flugplatz
 Vorranggebiet Schifffahrt
 Windenergieanlagen
 nur Freileitungsbereich: Windenergieanlagen Abstandspuffer 175 m
 nur Erdkabelbereich: Vorranggebiet Kabeltrasse Netzabbindung
- Spezifisches Restriktionsniveau: Einzelfall
 Abstände zum Flugverkehr
 bestehende Leitungstrassen (Strom, Gas, Pipeline)
- Sonstiges (So)**
- Spezifisches Restriktionsniveau: entgegenstehend
 nur Erdkabelbereiche: Altlastlagerungen
 Rüstungsallasten
- Spezifisches Restriktionsniveau: Einzelfall
 Modellflugplätze Puffer 300 m
- Sonstige Planzeichen**
- Leistungsbestand ²**
- 110-kV-Leitung
 — 220-kV-Leitung
- Windenergieanlagen ³**
- bestehende Windenergieanlagen
- Verkehr ⁴**
- Bahnlinie nicht elektrifiziert
 — Bahnlinie elektrifiziert
 — Flughafen
- Verwaltungsgrenzen ⁴**
- Gemeindegrenze
 — Kreisgrenze

Hinweis:
 Im Bereich nördlich der Stadt Cloppenburg (Bereich Cloppenburg Ost) werden die Korridore B und C mit jeweils 2 Varianten untersucht.
 Korridor B und Korridor C: Bauklasse "Freileitung ungebündelt", der UW-Suchraum "Cloppenburg Ost" wird hierbei nicht angebunden.
 Korridor B und Korridor C via CLP: Bauklasse "Freileitung gebündelt" und "Erdkabel", der UW-Suchraum "Cloppenburg Ost" wird hierbei angebunden.

Quellenangaben:
 1 Gutachterliche Erhebung
 2 TenneT
 3 Energieatlas, ML Niedersachsen ergänzt um ATKIS Daten
 4 ATKIS Basis DLM © LGLN, 2016

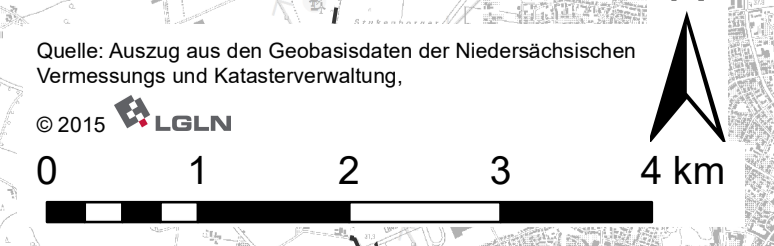
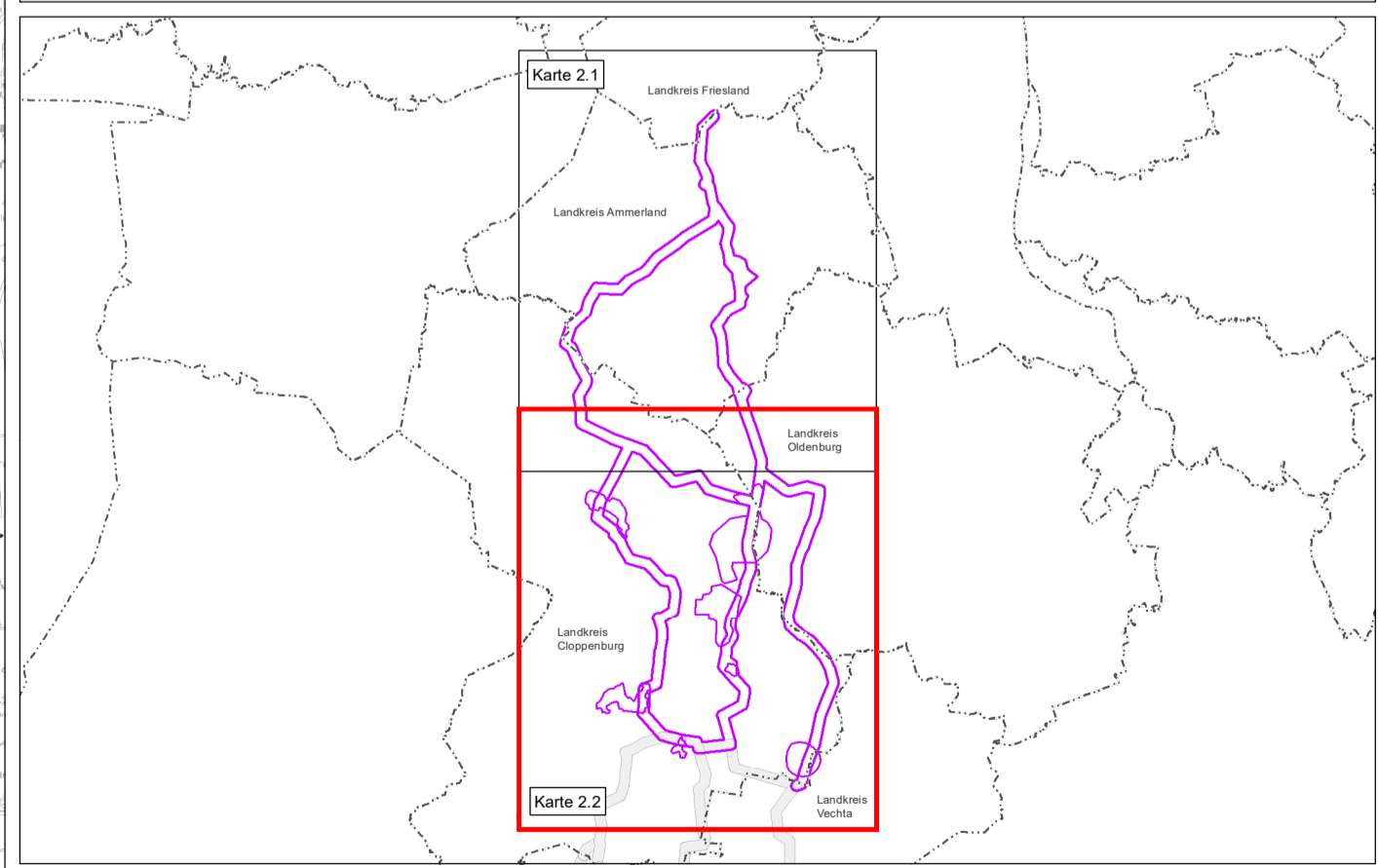




- ### Konfliktschwerpunkte
- Vorhabenbezogene Angaben ¹**
- | | |
|---|--|
| Bauklassen / Trassenkorridor (1.000 m) | Nachrichtliche Darstellung |
| •••• Erdkabel | Trassenkorridor Maßnahme 51b (1.000 m) |
| — Freileitung ungebündelt | Suchraum Umspannwerk (UG Zone 0) |
| — Freileitung gebündelt Freileitung | |
| — Freileitung gebündelt Straße | |
| ↔ Wechsel der Bauklasse | |
- Konfliktanalyse ¹**
- Konfliktschwerpunkt im Trassenkorridor
- Konfliktkennzeichnung**
- Nummer des Konfliktschwerpunktes
- | | | | | | |
|--------------|-----------------|------------|----|----|----|
| Konflikt Nr. | RS | FS | FN | TI | So |
| Konflikt 5 | entgegenstehend | Einzelfall | | | |
| Konflikt 6 | entgegenstehend | Einzelfall | | | |
| Konflikt 7 | entgegenstehend | Einzelfall | | | |
| Konflikt 8 | entgegenstehend | Einzelfall | | | |
- Raum- und Siedlungsstruktur (RS)**
- Spezifisches Restriktionsniveau: entgegenstehend
 Wohnsiedlungsflächen, Flächen gemischter Nutzung
 Siedlungspuffer 400 m
 nur Erdkabelbereiche: Siedlungsfreiflächen
 Gewerbe/Industrieflächen
 Vorranggebiete für industrielle Anlagen
- Freiraumstruktur (FS)**
- Spezifisches Restriktionsniveau: entgegenstehend
 Vorranggebiete Natura 2000
 nur Erdkabelbereiche: Vorranggebiete für Tiererhaltung
 Vorranggebiete Natur u. Landschaft
- Freiraumnutzung (FN)**
- Spezifisches Restriktionsniveau: entgegenstehend
 nur Erdkabelbereiche: Vorranggebiete Rohstoffgewinnung
 Bodenabbauflächen
- Technische Infrastruktur (TI)**
- Spezifisches Restriktionsniveau: entgegenstehend
 Vorranggebiet Straße und Schiene
 Vorranggebiet Flugplatz
 Vorranggebiet Schifffahrt
 Windenergieanlagen
 nur Freileitungsbereich: Windenergieanlagen Abstandspuffer 175 m
 nur Erdkabelbereich: Vorranggebiet Kabeltrasse Netzanbindung
- Spezifisches Restriktionsniveau: Einzelfall
 Abstände zum Flugverkehr
 bestehende Leitungstrassen (Strom, Gas, Pipeline)
- Sonstiges (So)**
- Spezifisches Restriktionsniveau: entgegenstehend
 nur Erdkabelbereiche: Altanlagen
 Rüstungsaltslasten
- Spezifisches Restriktionsniveau: Einzelfall
 Modellflugplätze Puffer 300 m
- Sonstige Planzeichen**
- Leitungsbestand ²**
- 110-kV-Leitung
 — 220-kV-Leitung
- Windenergieanlagen ³**
- ☼ bestehende Windenergieanlagen
- Verkehr ⁴**
- Bahnlinie nicht elektrifiziert
 — Bahnlinie elektrifiziert
 ✈ Flughafen
- Verwaltungsgrenzen ⁴**
- - - Gemeindegrenze
 - - - Kreisgrenze

Hinweis:
 Im Bereich nördlich der Stadt Cloppenburg (Bereich Cloppenburg Ost) werden die Korridore B und C mit jeweils 2 Varianten untersucht.
 Korridor B und Korridor C: Bauklasse "Freileitung ungebündelt", der UW-Suchraum "Cloppenburg Ost" wird hierbei nicht angebonden.
 Korridor B und Korridor C via CLP: Bauklasse "Freileitung gebündelt" und "Erdkabel", der UW-Suchraum "Cloppenburg Ost" wird hierbei angebonden.

Quellenangaben:
¹ Gutachterliche Erhebung
² TenneT
³ Energieatlas, ML Niedersachsen ergänzt um ATKIS Daten
⁴ ATKIS Basis DLM © LGLN, 2016



Auftraggeber:
 TenneT TSO GmbH
 TenneT
 TenneT

Arbeitsgemeinschaft:

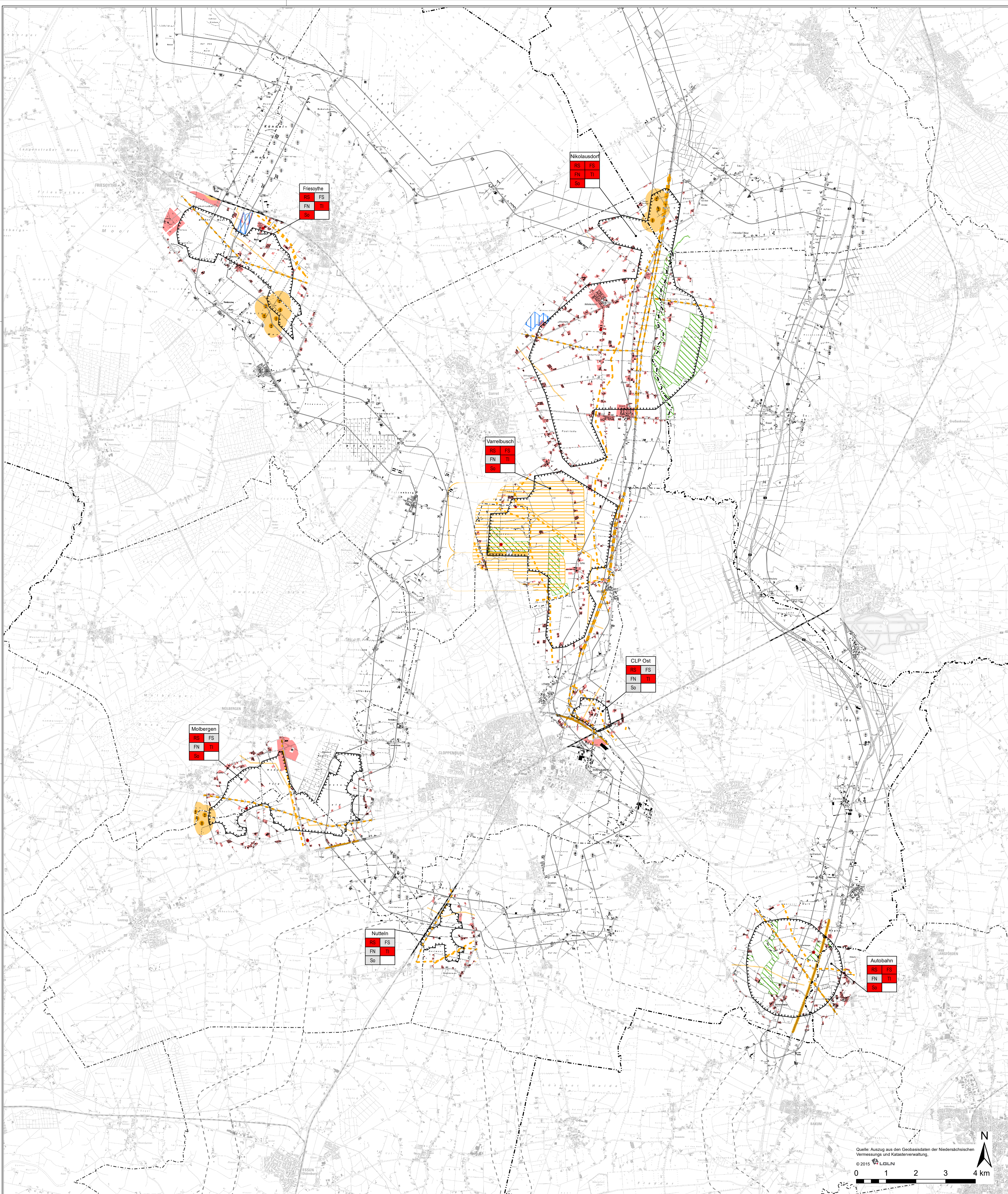
IBL Umweltplanung GmbH Bambergerstraße 14a 26122 Cloppenburg Tel: +49 (0) 441 505017-0 Fax: +49 (0) 441 505017-11	planungsgruppe grün gmbh Bambergerstraße 30 26203 Bremerhaven Tel: +49 (0) 421 33752-0 Fax: +49 (0) 421 33752-33
---	--

Projekt:
380-kV-Leitung Conneforde - Cloppenburg - Merzen (CCM)
Maßnahme 51a: Conneforde - Cloppenburg
Raumordnungsverfahren (ROV)

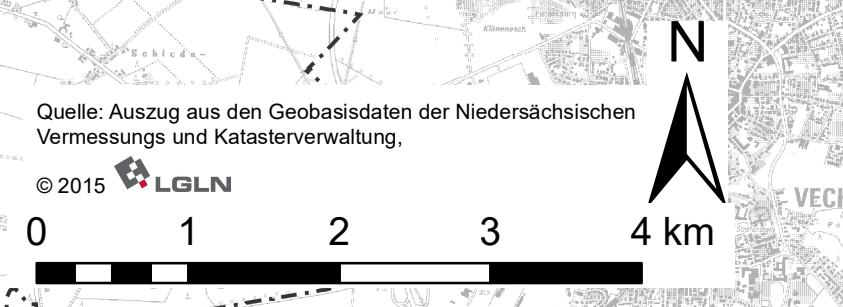
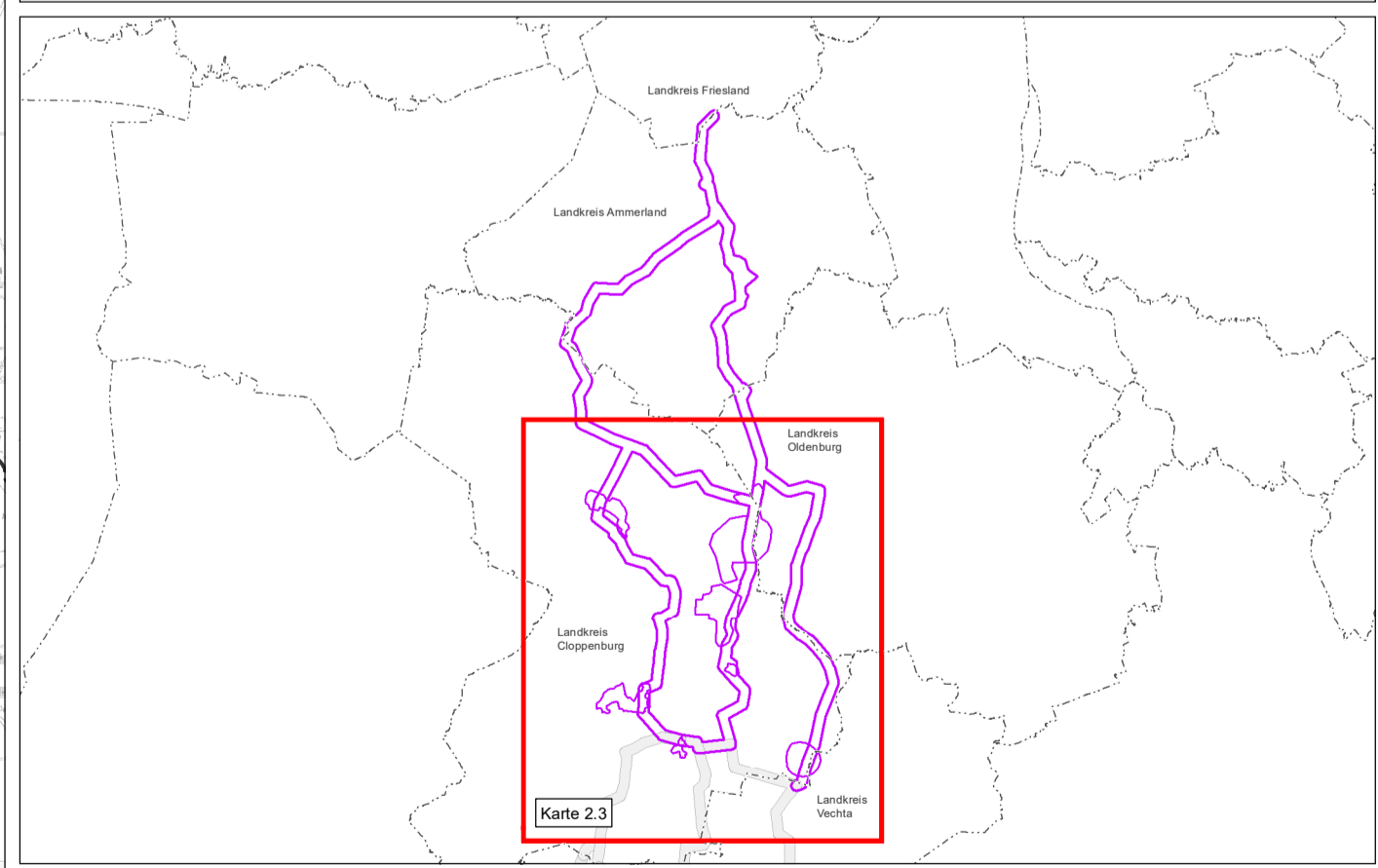
Thema:
 Unterlage 5B: Raumverträglichkeitsstudie

Konfliktschwerpunkte Trassenkorridore

Blattgröße: 810 x 890 **Maßstab:** 1 : 50.000 **Status:** Bericht **Kartennummer:** Karte 2.2
Blattbeleg: IBL_IF **Geschrieben:** IBL_uj **Geprüft:** IBL_dp **Stand:** 08.06.2017



- Konfliktschwerpunkte**
- Vorhabenbezogene Angaben ¹**
- Suchraum Umspannwerk (UG Zone 0)
 - Trassenkorridor Maßnahme 51a (1.000 m)
 - Trassenkorridor Maßnahme 51b (1.000 m)
- Konfliktanalyse ¹**
- Konfliktschwerpunkt im Trassenkorridor
- Konfliktkennzeichnung**
- Nummer des Konfliktschwerpunktes
- | | | | | | |
|--------------|----|----|----|----|----|
| Konflikt Nr. | RS | FS | FN | TI | So |
| 1 | RS | FS | FN | TI | So |
- Kriterium mit spezifischem Restriktionsniveau: entgegenstehend / Einzelfall
 - Kriterium ohne spezifisches Restriktionsniveau: entgegenstehend / Einzelfall innerhalb des Konfliktschwerpunktes
- Raum- und Siedlungsstruktur (RS)**
- Spezifisches Restriktionsniveau: entgegenstehend
 - Wohnbauflächen, Flächen gemischter Nutzung
 - Gewerbe/ Industrieflächen
 - Siedlungsflächen
 - Vorranggebiete für industrielle Anlagen
- Freiraumstruktur (FS)**
- Spezifisches Restriktionsniveau: entgegenstehend
 - Vorranggebiete Natura 2000
 - Vorranggebiete für Torfentnahme
 - Vorranggebiete Natur u. Landschaft
- Freiraumnutzung (FN)**
- Spezifisches Restriktionsniveau: entgegenstehend
 - Vorranggebiete Rohstoffgewinnung
 - Bodenbauflächen
- Technische Infrastruktur (TI)**
- Spezifisches Restriktionsniveau: entgegenstehend
 - Vorranggebiet Straße und Schiene
 - Vorranggebiet Flugplatz
 - Vorranggebiet Abstandsbuffer 375 m
 - Vorranggebiet Kabeltrasse Netzanbindung
 - Spezifisches Restriktionsniveau: Einzelfall
 - Abstände zum Flugverkehr (Platzrunde)
 - bestehende Leitungstrassen (Gas / Strom)
- Sonstiges (So)**
- Spezifisches Restriktionsniveau: entgegenstehend
 - Altlagierungen
 - Rüstungsaltlasten
- Sonstige Planzeichen**
- Leitungsbestand ²**
- 110-kV-Leitung
 - 220-kV-Leitung
- Windenergieanlagen ³**
- bestehende Windenergieanlagen
- Verkehrswege ⁴**
- Bahnlinie nicht elektrifiziert
 - Bahnlinie elektrifiziert
 - Flughafen
- Verwaltungsgrenzen ⁴**
- Gemeindegrenze
 - Kreisgrenze
- Quellenangaben:**
- 1 Gutachterliche Erhebung
 - 2 TenneT
 - 3 Energieatlas, ML Niedersachsen ergänzt um ATKIS Daten
 - 4 ATKIS Basis DLM © LGLN, 2016



Auftraggeber:
TenneT TSO GmbH
Rennhofer Straße 70 | Tel: +49 (0) 921 9274-0
55448 Bayreuth | Fax: +49 (0) 921 9274-4069

Arbeitsgemeinschaft:

IBL Umweltplanung GmbH Bamborferstraße 14a 26122 Cloppenburg Tel: +49 (0) 441 50507-0 Fax: +49 (0) 441 50507-11	planungsgruppe grün gmbh Bamborferstraße 30 26122 Cloppenburg Tel: +49 (0) 421 33752-0 Fax: +49 (0) 421 33752-33
---	--

Projekt:
380-kV-Leitung Conneforde - Cloppenburg - Merzen (CCM)
Maßnahme 51a: Conneforde - Cloppenburg
Raumordnungsverfahren (ROV)

Thema:
Unterlage 5B: Raumverträglichkeitsstudie

Konfliktschwerpunkte UW-Suchräume

Baupläne: 810 x 890	Maßstab: 50.000	Status: Bericht	Kartennummer: Karte 2.3
Bearbeitet: IBL, IF	Gezeichnet: IBL, UJ	Geprüft: IBL, dp	Datum: 08.06.2017