

Konfliktschwerpunkte

Vorhabenbezogene Angaben ¹

Bauklassen / Trassenkorridor (1.000 m)

- Erdkabel
- Freileitung ungebündelt
- Freileitung gebündelt Freileitung
- Freileitung gebündelt Straße

Wegwechsel der Bauklasse

Suchraum Umspannwerk Maßnahme 51a (Zone 0)

Nachrichtliche Darstellung

Trassenkorridor Maßnahme 51b (1.000 m)

Konfliktanalyse ¹

Konfliktschwerpunkt im Trassenkorridor

Konfliktkennzeichnung

25 - Nummer des Konfliktschwerpunktes

Konflikt 25	MW
ME	Nu
Sc	Bo
La	KG

— Kriterium mit hohem Konfliktrisiko

— Kriterium ohne hohes Konfliktrisiko innerhalb des Konfliktschwerpunktes

Kriterienkennzeichnung

MW = Menschen - Wohnen
 ME = Menschen - Erholen
 Nu = Nutzungen
 Sc = Schutzgebiete
 Bo = Boden
 Wa = Wasser
 La = Landschaftsbild
 KG = Kulturgüter
 SG = Sonstige Sachgüter

Schutzgut Menschen einschließlich der menschlichen Gesundheit

- Bereiche mit hohem Konfliktpotenzial - Wohnen (MW)
- Bereiche mit hohem Konfliktpotenzial - Erholen (ME)

Schutzgut Tiere, Pflanzen und die biologische Vielfalt

- Bereiche mit hohem avifaunistischen Konfliktpotenzial (Av)
- Nutzungstypen mit hohem Konfliktpotenzial (Nu)
- Schutzgebiete und schutzwürdige Bereiche mit hohem Konfliktpotenzial (Sc)

Schutzgut Boden

- Böden mit hohem Konfliktpotenzial (Bo)

Schutzgut Wasser

- Beeinträchtigungen mit hohem Konfliktpotenzial nicht vorhanden (Wa)

Schutzgut Landschaftsbild

- Landschaftsbildeinheiten mit hohem Konfliktpotenzial (LB)

Schutzgut Kultur- und sonstige Sachgüter

- Kulturgüter mit hohem Konfliktpotenzial (KG)
- Sonstige Sachgüter mit hohem Konfliktpotenzial (SG)

Sonstige Planzeichen

Leistungsbestand ²

- 110 kV-Leitung
- 220 kV-Leitung
- 380 kV-Leitung

Windenergieanlagen ³

- bestehende Windenergieanlagen

Verkehrswege ⁴

- Bahnlinie nicht elektrifiziert
- Bahnlinie elektrifiziert

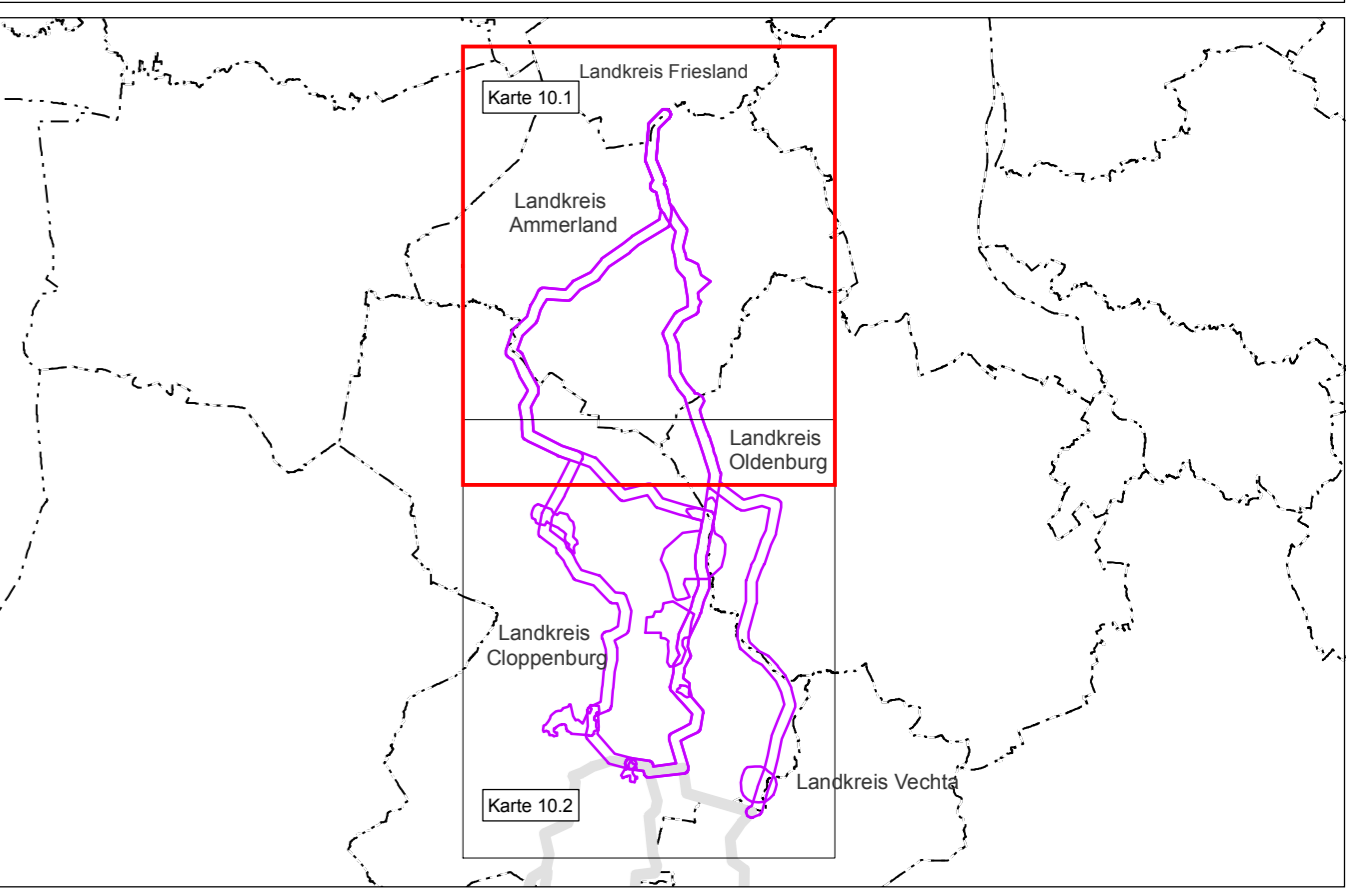
Verwaltungsgrenzen ⁴

- Kreisgrenze
- Gemeindegrenze

Hinweis:
 Im Bereich nördlich der Stadt Cloppenburg (Bereich Cloppenburg Ost) werden die Korridore B und C mit jeweils 2 Varianten untersucht.
 Korridor B und Korridor C: Bauklasse "Freileitung ungebündelt", der UW-Suchraum "Cloppenburg Ost" wird hierbei nicht angebunden.
 Korridor B und Korridor C via CLP: Bauklasse "Freileitung gebündelt" und "Erdkabel", der UW-Suchraum "Cloppenburg Ost" wird hierbei angebunden.

Quellenangaben:

- 1 Gutachterliche Erhebung
- 2 TenneT
- 3 Energieatlas, ML Niedersachsen ergänzt um ATKIS Daten
- 4 ATKIS Basis DUM © LGLN, 2016



Auftraggeber:
 TenneT TSO GmbH
 Bremer Straße 70 | Tel: +49 (0) 521 9746-0
 28195 Bremen | Fax: +49 (0) 521 9746-4099

Arbeitsgemeinschaft:

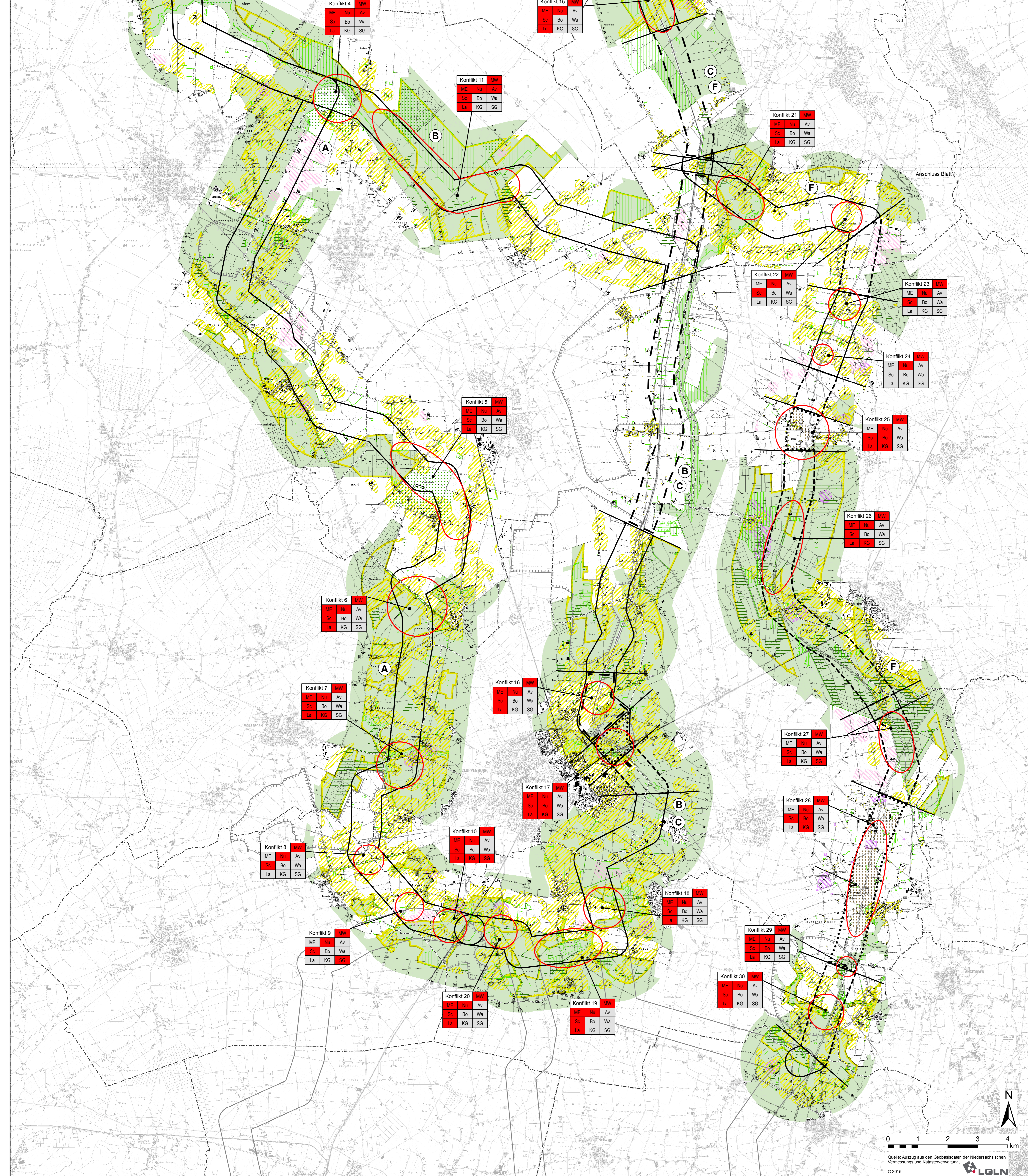
IBL Umweltplanung GmbH Bambuhlenstraße 14a 26123 Oldenburg Tel: +49 (0) 441 505917-0 Fax: +49 (0) 441 505917-11	planungsgruppe grün gmbh Humboldtstraße 30 26103 Bremen Tel: +49 (0) 421 33793-0 Fax: +49 (0) 421 33793-33
---	--

Projekt:
**380-kV-Leitung Conneforde - Cloppenburg - Merzen (CCM)
 Maßnahme 51a: Conneforde - Cloppenburg
 Raumordnungsverfahren (ROV)**

Thema:
 Unterlage 2B: Umweltverträglichkeitsstudie

Konfliktschwerpunkte Trassenkorridore

Metadaten:
 Blattgröße: 891 x 810 | Maßstab: 1 : 50.000 | Status: Bericht | Kundennummer: Karte 10.1
 Blattcode: IBL_PGG | Gezeichnet: PGG_KS | Geprüft: PGG_TS | Stand: 08.06.2017



Konfliktschwerpunkte

Vorhabenbezogene Angaben ¹

Bauklassen / Trassenkorridor (1.000 m)

- Erdkabel
- Freileitung ungebündelt
- Freileitung gebündelt Freileitung
- Freileitung gebündelt Straße

Wechsel der Bauklasse

Suchraum Umspannwerk Maßnahme 51a (Zone 0)

Nachrichtliche Darstellung

Trassenkorridor Maßnahme 51b (1.000 m)

Konfliktanalyse ¹

○ Konfliktschwerpunkt im Trassenkorridor

Konfliktkennzeichnung

— Nummer des Konfliktschwerpunktes

Konflikt 25	MW	
ME	Nu	Av
Sc	Bo	Wa
La	KG	SG

— Kriterium mit hohem Konfliktrisiko

Konflikt 21	MW	
ME	Nu	Av
Sc	Bo	Wa
La	KG	SG

— Kriterium ohne hohes Konfliktrisiko innerhalb des Konfliktschwerpunktes

Kriterienkennzeichnung

MW = Menschen - Wohnen
ME = Menschen - Erholen
Nu = Nutzungstypen
Sc = Schutzgebiete
Bo = Boden
Wa = Wasser
La = Landschaftsbild
KG = Kulturgüter
SG = Sonstige Sachgüter

Schutzgut Menschen einschließlich der menschlichen Gesundheit

- ▨ Bereiche mit hohem Konfliktpotenzial - Wohnen (MW)
- ▭ Bereiche mit hohem Konfliktpotenzial - Erholen (ME)

Schutzgut Tiere, Pflanzen und die biologische Vielfalt

- ▨ Bereiche mit hohem avifaunistischen Konfliktpotenzial (Av)
- ▨ Nutzungstypen mit hohem Konfliktpotenzial (Nu)
- ▨ Schutzgebiete und schutzwürdige Bereiche mit hohem Konfliktpotenzial (Sc)

Schutzgut Boden

- ▨ Böden mit hohem Konfliktpotenzial (Bo)

Schutzgut Wasser

- ▨ Beeinträchtigungen mit hohem Konfliktpotenzial nicht vorhanden (Wa)

Schutzgut Landschaftsbild

- ▨ Landschaftsbildeinheiten mit hohem Konfliktpotenzial (LB)

Schutzgut Kultur- und sonstige Sachgüter

- ▨ Kulturgüter mit hohem Konfliktpotenzial (KG)
- ▨ Sonstige Sachgüter mit hohem Konfliktpotenzial (SG)

Sonstige Planzeichen

Leistungsbestand ²

- ← 110 kV-Leitung
- ← 220 kV-Leitung
- ← 380 kV-Leitung

Windenergieanlagen ³

- ⊕ bestehende Windenergieanlagen

Verkehrswege ⁴

- Bahnlinie nicht elektrifiziert
- Bahnlinie elektrifiziert

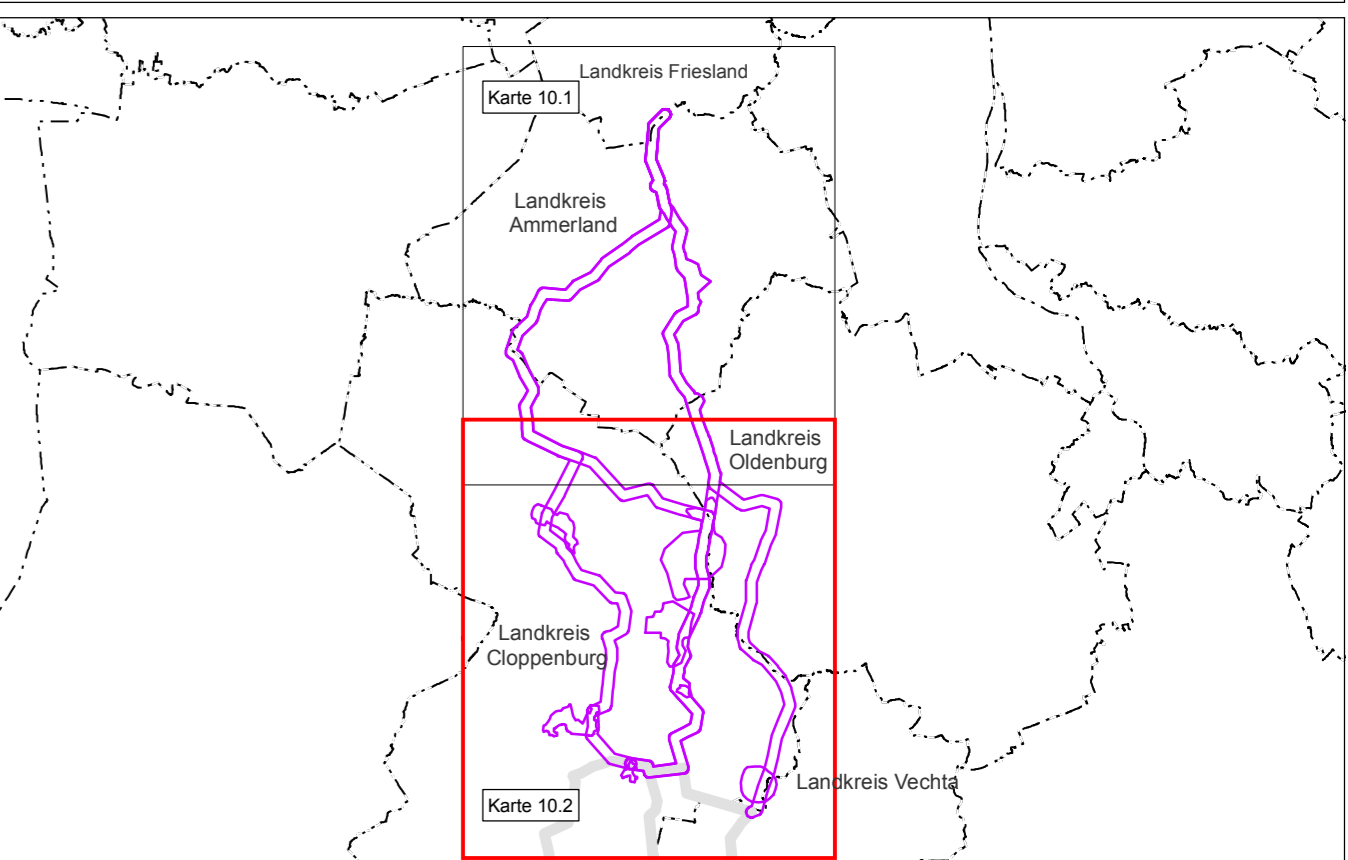
Verwaltungsgrenzen ⁴

- Kreisgrenze
- Gemeindegrenze

Hinweis:
Im Bereich nördlich der Stadt Cloppenburg (Bereich Cloppenburg Ost) werden die Korridore B und C mit jeweils 2 Varianten untersucht:
Korridor B und Korridor C: Bauklasse "Freileitung ungebündelt", der UW-Suchraum "Cloppenburg Ost" wird hierbei nicht angebunden
Korridor B und Korridor C via CLP: Bauklasse "Freileitung gebündelt" und "Erdkabel", der UW-Suchraum "Cloppenburg Ost" wird hierbei angebunden

Quellenangaben:

- 1 Gutachterliche Erhebung
- 2 TenneT
- 3 Energiesatlas, ML Niedersachsen ergänzt um ATRIS Daten
- 4 ATRIS Basis DLM © LGLN, 2016



Auftraggeber:
TenneT TSO GmbH
Bismarckstraße 70 | Tel: +49 (0) 521 92746-0
Möller-Burgweg | Fax: +49 (0) 521 92746-4099

Arbeitsgemeinschaft:
IBL Umweltplanung GmbH | planungsgruppe grün gmbh
Bismarckstraße 14a | 26123 Oldenburg | Bismarckstraße 30 | 26123 Bremen
Tel: +49 (0) 441 505917-0 | Tel: +49 (0) 421 33793-0
Fax: +49 (0) 441 505917-11 | Fax: +49 (0) 421 33793-33

Projekt:
**380-kV-Leitung Conneforde - Cloppenburg - Merzen (CCM)
Maßnahme 51a: Conneforde - Cloppenburg
Raumordnungsverfahren (ROV)**

Thema:
Unterlage 2B: Umweltverträglichkeitsstudie

Konfliktschwerpunkte Trassenkorridore

Metadaten:
Blattgröße: 891 x 810 | Maßstab: 1 : 50.000 | Status: Bericht | Kartennummer: Karte 10.2
Bearbeitet: IBL_PGG | Gezeichnet: PGG_KS | Geprüft: PGG_TS | Stand: 08.06.2017

Konfliktschwerpunkte Umspannwerk

Vorhabenbezogene Angaben ¹

Suchraum Umspannwerk Maßnahme 51a (Zone 0)

Nachrichtliche Darstellung

Trassenkorridor Maßnahme 51a (1.000 m) Trassenkorridor Maßnahme 51b (1.000 m)

Konfliktanalyse ¹

Konfliktschwerpunkt im UW-Suchraum

Konfliktkennzeichnung

Name des UW-Suchraums

Friesoythe	MW
ME	Nu
Sc	Bo
La	KG
	SG

Kriterium mit hohem Konfliktrisiko

ME	Nu	Av
Sc	Bo	Wa
La	KG	SG

Kriterium ohne hohes Konfliktrisiko innerhalb des Konfliktschwerpunktes

Kriterienkennzeichnung

MW = Menschen - Wohnen
ME = Menschen - Erholen
Av = Avifauna
Nu = Nutzungstypen
Sc = Schutzgebiete
Bo = Böden
Wa = Wasser
La = Landschaftsbild
KG = Kulturgüter
SG = Sonstige Sachgüter

Schutzgut Menschen einschließlich der menschlichen Gesundheit

Bereiche mit hohem Konfliktpotenzial - Wohnen (MW)
 Bereiche mit hohem Konfliktpotenzial - Erholen (ME)

Schutzgut Tiere, Pflanzen und die biologische Vielfalt

Bereiche mit hohem avifaunistischen Konfliktpotenzial nicht vorhanden (Av)
 Nutzungstypen mit hohem Konfliktpotenzial (Nu)
 Schutzgebiete und schutzwürdige Bereiche mit hohem Konfliktpotenzial (Sc)

Schutzgut Boden

Böden mit hohem Konfliktpotenzial (Bo)

Schutzgut Wasser

Beeinträchtigungen mit hohem Konfliktpotenzial (Wa)

Schutzgut Landschaftsbild

Landschaftsbildeinheiten mit hohem Konfliktpotenzial (LB)

Schutzgut Kultur- und sonstige Sachgüter

Kulturgüter mit hohem Konfliktpotenzial (KG)
 Sonstige Sachgüter mit hohem Konfliktpotenzial (SG)

Sonstige Planzeichen

Leistungsbestand ²

110-kV-Leitung
 220-kV-Leitung

Windenergieanlagen ³

bestehende Windenergieanlagen

Verkehrswege ⁴

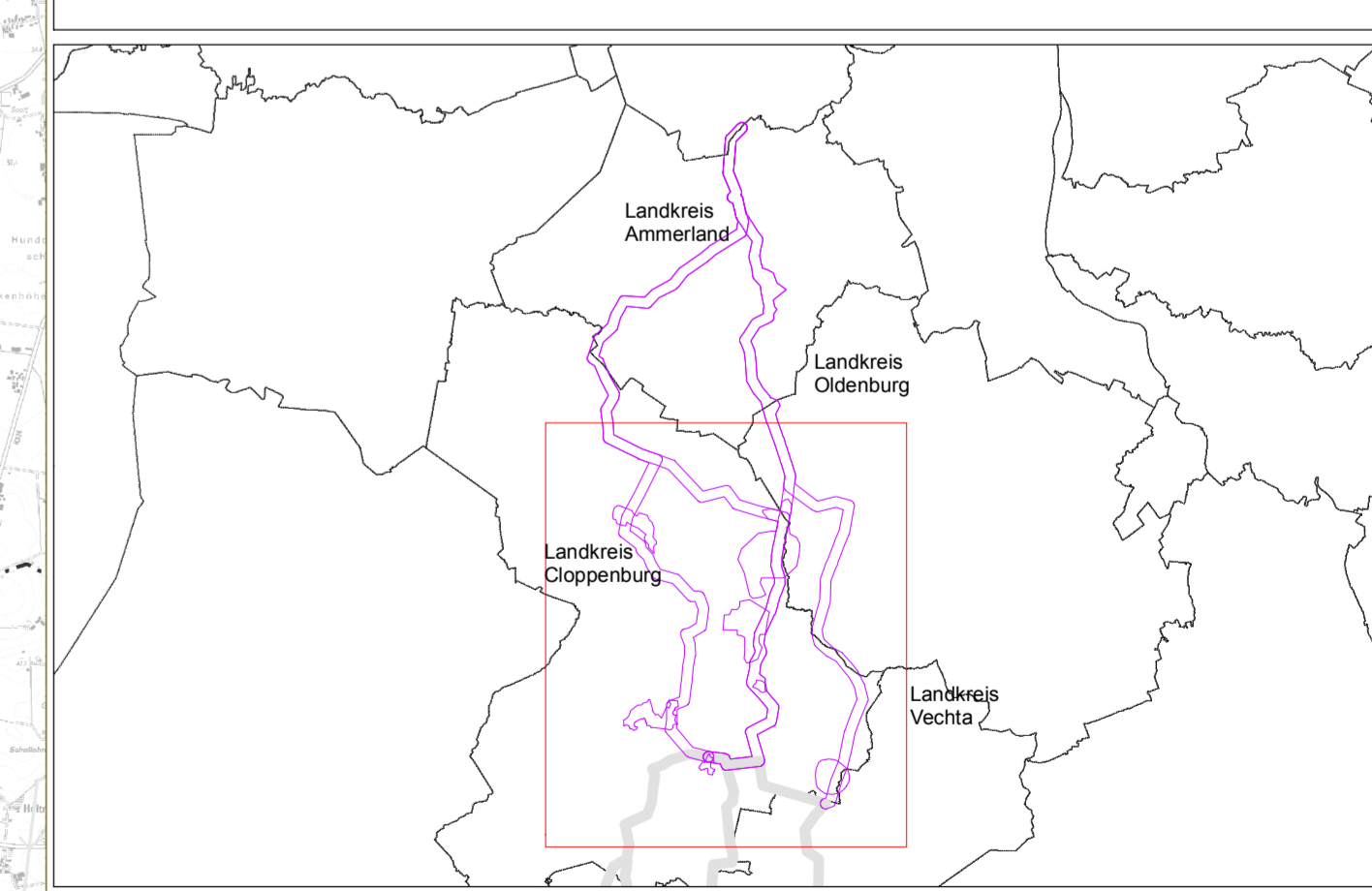
Bahnlinie nicht elektrifiziert
 Bahnlinie elektrifiziert

Verwaltungsgrenzen ⁴

Gemeindegrenze
 Kreisgrenze

Quellenangaben:

- ¹ Gutachterliche Erhebung
- ² Avifaunistische Erfassungen und Bewertung durch Ingenieurbüro und Planungsbüro LANGE GbR (2016a,b)
- ³ TenneT
- ⁴ Energieatlas, ML Niedersachsen ergänzt um ATKIS Daten
- ⁵ ATKIS Basis DLM © LGLN, 2016



Auftraggeber:
TenneT TSO GmbH
Bismarckstraße 70 | Tel: +49 (0) 521 60749-0
34109 Burgwedel | Fax: +49 (0) 521 60749-6059

Arbeitsgemeinschaft:
IBL Umweltplanung GmbH | planungsgruppe grün gmbh
Bismarckstraße 14 | 21122 Osterburg
Tel: +49 (0) 441 606917-0
Bismarckstraße 30 | 21033 Bremen
Tel: +49 (0) 421 33762-0 | Fax: +49 (0) 421 33762-33

Projekt:
380-kV-Leitung Conneforde - Cloppenburg - Merzen (CCM)
Maßnahme 51a: Conneforde - Cloppenburg
Raumordnungsverfahren (ROV)

Unterlage Nummer 2B: Umweltverträglichkeitsstudie

Thema:
Konfliktschwerpunkte UW-Suchräume

Metadaten:
Blattgröße: 891 x 810 | Maßstab: 1 : 50.000 | Status: Bericht | Kartennummer: Karte 10.3
Bearbeitet: PGG, IBL | Gezeichnet: PGG, WI | Geprüft: PGG, TS | Stand: 08.06.2017

Friesoythe	MW
ME	Nu
Sc	Bo
La	KG
	SG

Nikolausdorf	MW
ME	Nu
Sc	Bo
La	KG
	SG

Vareibusch	MW
ME	Nu
Sc	Bo
La	KG
	SG

CLP Ost	MW
ME	Nu
Sc	Bo
La	KG
	SG

Molbergen	MW
ME	Nu
Sc	Bo
La	KG
	SG

Nutten	MW
ME	Nu
Sc	Bo
La	KG
	SG

Autobahn	MW
ME	Nu
Sc	Bo
La	KG
	SG

