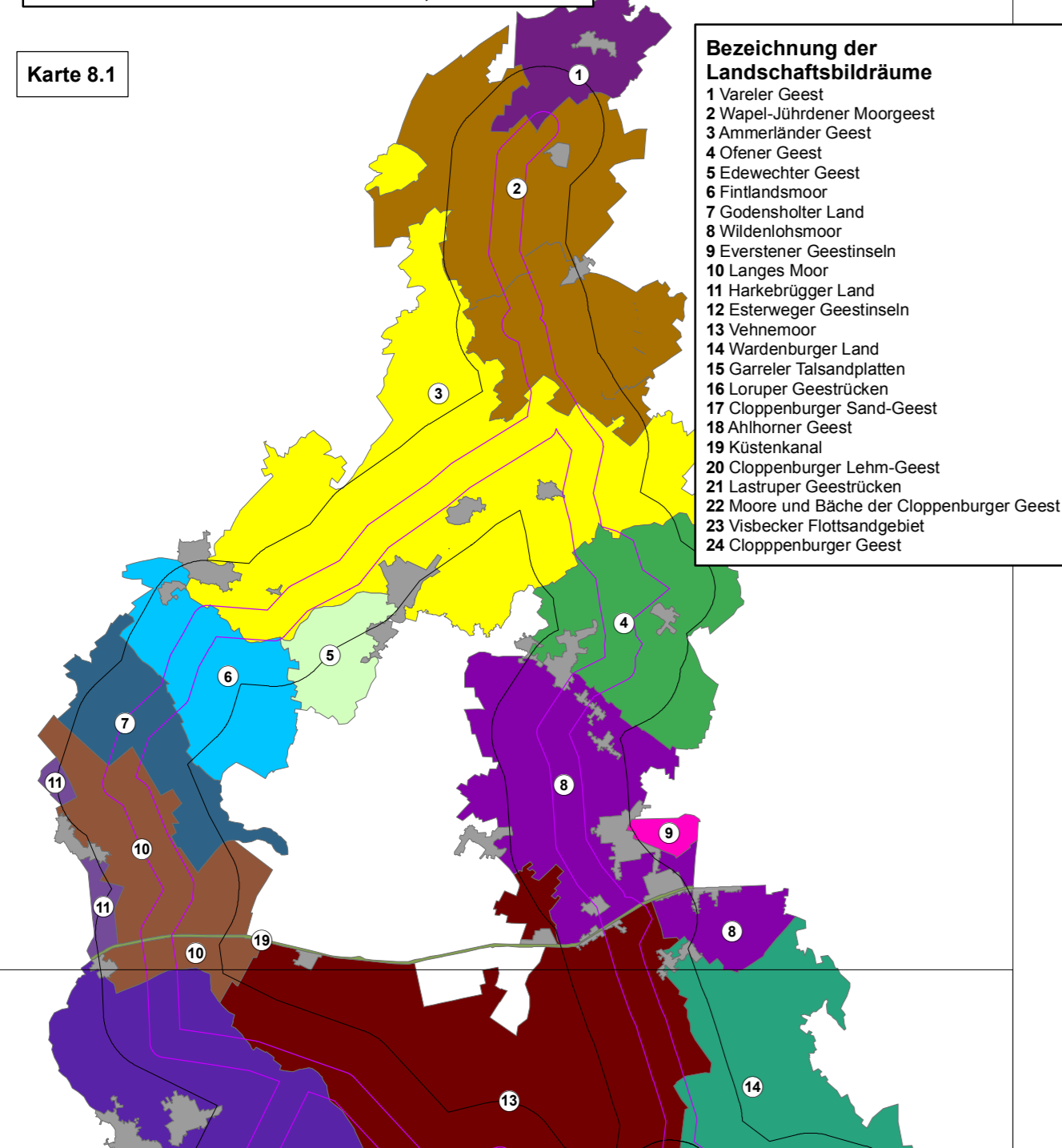


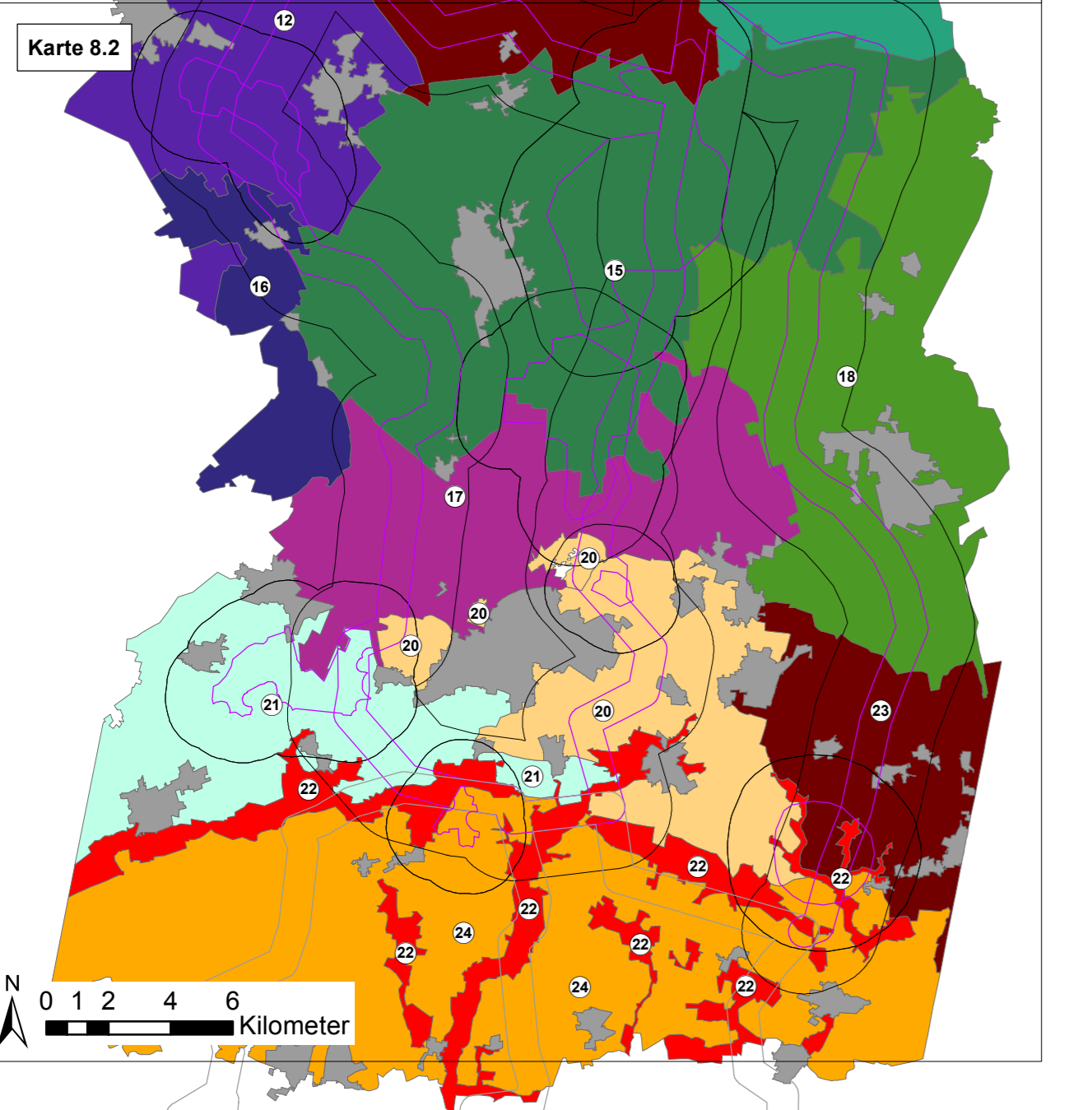
Übersicht Landschaftsbildräume, M. 1:200.000

Karte 8.1



- Bezeichnung der Landschaftsbildräume**
- 1 Varel-Geest
 - 2 Wapel-Jühöner Moor-Geest
 - 3 Ammerländer Geest
 - 4 Ollener Geest
 - 5 Edewechter Geest
 - 6 Fintlands Moor
 - 7 Godesholter Land
 - 8 Wildenlohmoor
 - 9 Svanender Geestinsel
 - 10 Langes Moor
 - 11 Harkebrügger Land
 - 12 Eesterweger Geestinsel
 - 13 Vehnemoor
 - 14 Wardenburger Land
 - 15 Garreler Talandplätzen
 - 16 Langer Geestrieken
 - 17 Cloppenburg Sand-Geest
 - 18 Ahlhorner Geest
 - 19 Kistenkanal
 - 20 Cloppenburg Lehm-Geest
 - 21 Lasterup Geestrieken
 - 22 Moore und Bäche der Cloppenburg Geest
 - 23 Vlaboecker Flottsanggebiet
 - 24 Cloppenburg Geest

Karte 8.2



- Bezeichnung der Landschaftsbildeinheiten, nördlicher Abschnitt**
- Nr. 1 - Varel-Geest**
- 1.1 Wallheckengebiet Varel-Geest
- Nr. 2 - Wapel-Jühöner Moor-Geest**
- 2.1 Kultiviertes Hochmoorgebiet Jühöner Feld
 - 2.2 Bockhorner Moor und Windenergieanlagen bei Conneforde
 - 2.3 Uppenswerk und Windenergieanlagen bei Conneforde
 - 2.4 Weilige Kulturlandschaft um Conneforde
 - 2.5 Freizeitanlagen am Bienenwies
 - 2.6 Grünlandflächen Aljühöner Moor
 - 2.7 Wallheckengebiet Spoth
 - 2.8 Bredelom-Jühöner Geest
 - 2.9 Landwirtschaftliche Flächen nördlich Peterfeld
 - 2.10 Landwirtschaftliche Flächen Haler Moor
 - 2.11 Wallheckengebiet bei Molberg/Hassel
- Nr. 3 - Ammerländer Geest**
- 3.2 Gehölzreiche Kulturlandschaft Gohltehefeld/Linwegor Feld
 - 3.3 Naturnahe Laubwaldflächen Mittelom und Rechter Brok
 - 3.4 Wallheckengebiet Hülsederdiele/Klein Garnholt
 - 3.5 Naturnahe Laubwaldflächen an der Heller Bäke und der Otterbäke
 - 3.6 Wallheckengebiet bei Krivinkamp
 - 3.7 Horstbüsche
 - 3.8 Halbfeiner Bakenäcker und Wallhecken
 - 3.9 Naturnahe Laubwaldflächen an der Bokeler Nutzeiler und Halfseder Bäke
 - 3.10 Waldflächen südlich von Westestede
 - 3.11 Wallheckengebiet Haltsede
 - 3.12 Freizeitanlagen am Zwischenheimer Meer
 - 3.13 Laubwaldflächen Meyershausen
 - 3.14 Landwirtschaftliche Flächen südwestlich Gredede
 - 3.15 Kleinstруктуриertes Bakenäcker der Otterbäke
 - 3.16 Wallheckengebiet Torsho
 - 3.17 Zwischenheimer Meer und Umgebung
 - 3.18 Baumschulen und Ackerlandschaft Malsfeld
 - 3.19 Bakenäcker Haltseder Bäke
- Nr. 4 - Ollener Geest**
- 4.1 Mischnutzung südlich Achshausen
 - 4.2 Kulturlandschaft Richtmoor und Achshauser hohes Moor
 - 4.3 Wallheckengebiet Neuenhagen
 - 4.4 Bakenäcker der Hasen und Pultrahagen
 - 4.5 Acker- und Baumschulflächen bei Westerhöttele
 - 4.6 Landschaft bei Wehen
 - 4.7 Waldflächen Wold
- Nr. 5 - Edewechter Geest**
- 5.1 Landwirtschaftliche Flächen Ohreger Feld und Dänkhörster Feld
- Nr. 6 - Fintlands Moor**
- 6.1 Ochoter Westerswies
 - 6.2 Kultiviertes Hochmoorgebiet Ochoter Moor
 - 6.3 Ackerflächen Ollenspacken
 - 6.4 Kultiviertes Hochmoorgebiet bei Fintlands Moor West
 - 6.5 Moorflächen Fintlands Moor und Dänkhörster Moor
- Nr. 7 - Godesholter Land**
- 7.1 Wallheckengebiet Godesholt
 - 7.2 Niederung des Godesholter Tiefs und der Aue
 - 7.3 Heckerlandschaft Wittenberge
 - 7.4 Uher Wald
 - 7.5 Ackerflächen Langer Berg
 - 7.6 Dünenlandschaft Langemoorsand
- Nr. 8 - Wildenlohmoor**
- 8.1 Grünlandflächen, Torfabbau, Baumschulen und Streusiedlung im Wildenlohmoor
 - 8.2 Landwirtschaft Kaylhammer
 - 8.3 Kleinstруктуриertes Hochmoorgebiet im Wildenlohmoor
 - 8.4 Grünlandflächen und Großes Engelsteemoor
 - 8.5 Landwirtschaft bei Jeddeloh
 - 8.6 Waldgebiet nördlich Jeddeloh
 - 8.7 Jeddeler Geestinsel
 - 8.8 Grünlandflächen Scharrel Damms
 - 8.9 Landwirtschaftliche Flächen südlich Friedrichlehne
 - 8.10 Torfabbau Süd Mosleslehn
 - 8.11 Kultiviertes Hochmoorgebiet Wiltemoor
 - 8.12 Landwirtschaftliche Flächen südlich Neu Friesenstahn
- Nr. 9 - Eesterweger Geestinsel**
- 9.1 Wildenloh
- Nr. 10 - Langes Moor**
- 10.1 Ackerland Kammermoor
 - 10.2 Landwirtschaft Hübscher Berg
 - 10.3 Landwirtschaftliche Kulturlandschaft bei Harkebrügge
 - 10.4 Langes Moor
 - 10.5 Grünlandflächen auf Moor nördlich des Kistenkanals
 - 10.6 Ackerflächen Heinfelde
 - 10.7 Kulturlandschaft bei Kampe
 - 10.8 Ackerfelder Moor
- Nr. 11 - Harkebrügger Land**
- 11.1 Landwirtschaft nördlich Harkebrügge
 - 11.2 Heckerlandschaft nördlich des Kistenkanals
- Nr. 12 - Eesterweger Geestinsel**
- 12.1 Niederung der Lahe südlich Kampe
 - 12.2 Umgebung des Gütes Reinshaus
 - 12.3 Niederung der Lahe
 - 12.4 Ackerlandschaft bei Schwaneburg
 - 12.5 Kulturlandschaft um Eggershausen
 - 12.6 Ackerlandschaft südlich der Lahe
 - 12.7 Ackerlandschaft nördlich Allenoythe
 - 12.8 Gehölzreiches Kulturland nordöstlich Friesoythe
 - 12.9 Ackerlandschaft südlich Allenoythe
 - 12.10 Gehölzreiches Kulturland östlich Allenoythe
 - 12.11 Ackerlandschaft nördlich Bösel
 - 12.12 Nadelwaldgebiet Kronsberg
 - 12.13 Strukturreiche Kulturlandschaft Westerloh-Nord
 - 12.14 Hügel bei Osterloh
 - 12.15 Ackerlandschaft bei Westerloh
 - 12.16 Heckerlandschaft südöstlich Friesoythe
 - 12.17 Soestetal zwischen Mittelsten Thüle und Friesoythe
 - 12.18 Ackerlandschaft südlich Friesoythe
 - 12.19 Hülsberg
 - 12.20 Ackerflächen nördlich Augustendorf
 - 12.21 Ackerlandschaft südlich Bösel
- Nr. 13 - Vehnemoor**
- 13.1 Baumschulengebiet bei Klein Scharrel
 - 13.2 Landwirtschaftliche Flächen bei Jeddeloh II
 - 13.3 Grünland und Acker am Edewechter Damms
 - 13.4 Moor- und Grünlandflächen mit offenem Charakter außerhalb der Niederung
 - 13.5 Moor- und Grünlandflächen mit offenem Charakter außerhalb der Niederung
 - 13.6 Landwirtschaftliche Flächen Vehnemoor
 - 13.7 Moorflächen Vehnemoor
 - 13.8 Kultiviertes Moorflächen um Hülsberg
 - 13.9 Offene Ackerflächen an der Vehn
 - 13.10 Restmoor- und Moorwaldflächen
 - 13.11 Niederungsbereich der Vehn
 - 13.12 Landwirtschaftliche Flächen Köttersberg
 - 13.13 Kultivierte Moorflächen nördlich Petersdorf
 - 13.14 Niederung der Lahe
 - 13.15 Moorflächen Böseler Moor
 - 13.16 Kultiviertes Hochmoorgebiet um Harbem II
 - 13.17 Torfabbau Berthulener Moor
 - 13.18 Berthulener Moor
 - 13.19 Ackerflächen Bawedwuch
 - 13.20 Niederung der Vehn bei Jeddeloh II und Jeddeloher Moor
- Nr. 14 - Wardenburger Land**
- 14.1 Kulturlandschaft um Achtermeer und Korsorberg
 - 14.2 Wallheckengebiet Oberlethe
 - 14.3 Kulturlandschaft um Achtermeer und Korsorberg
 - 14.4 Landwirtschaftliche Flächen um den Litteler Fuhrenkamp
 - 14.5 Waldgebiet Litteler Fuhrenkamp
 - 14.6 Kulturlandschaft um den Todick
 - 14.7 Waldgebiet Todick
 - 14.8 Landwirtschaftliche Flächen um Westerburg und Höven
- Hinweis:** Graue Landschaftsbildeinheiten befinden sich nicht innerhalb des Untersuchungsraumes

Bestand Schutzgut Landschaft

Vorhabenbezogene Angaben¹

Geplantes Vorhaben

- Trassenkorridor (1.000 m)
- Suchraum Umspannwerk (Zone 0)
- Trassenkorridor Maßnahme 51b (1.000 m)

Untersuchungsgebiete

- Zone 3 (1.500 m um Trassenkorridor und UW-Suchraum)

Landschaftsbildbewertung^{2, 3}

Nr. der Landschaftsbildeinheit

- sehr hoch
- hoch
- mittel
- gering
- sehr gering
- ohne Bewertung (Siedlung und Gewerbe)

Naturraumtypische / landschaftsbildprägende Strukturen⁴

- Kleingehölze
- Wälder
- Oberflächengewässer

Schutzgebiete⁵

Nationale Schutzgebiete

- Landschaftsschutzgebiet

Vorbelastungen

Leitungsbestand⁶

- 110 kV-Leitung
- 220 kV-Leitung
- 380 kV-Leitung

Punktuale Vorbelastungen^{6, 7}

- bestehende Windenergieanlagen⁷
- Funkmast⁶

Verkehrswege⁶

- Bahnlinie nicht elektrifiziert
- Bahnlinie elektrifiziert
- Bundesautobahn
- Bundesstraße

Flächige Vorbelastung⁶

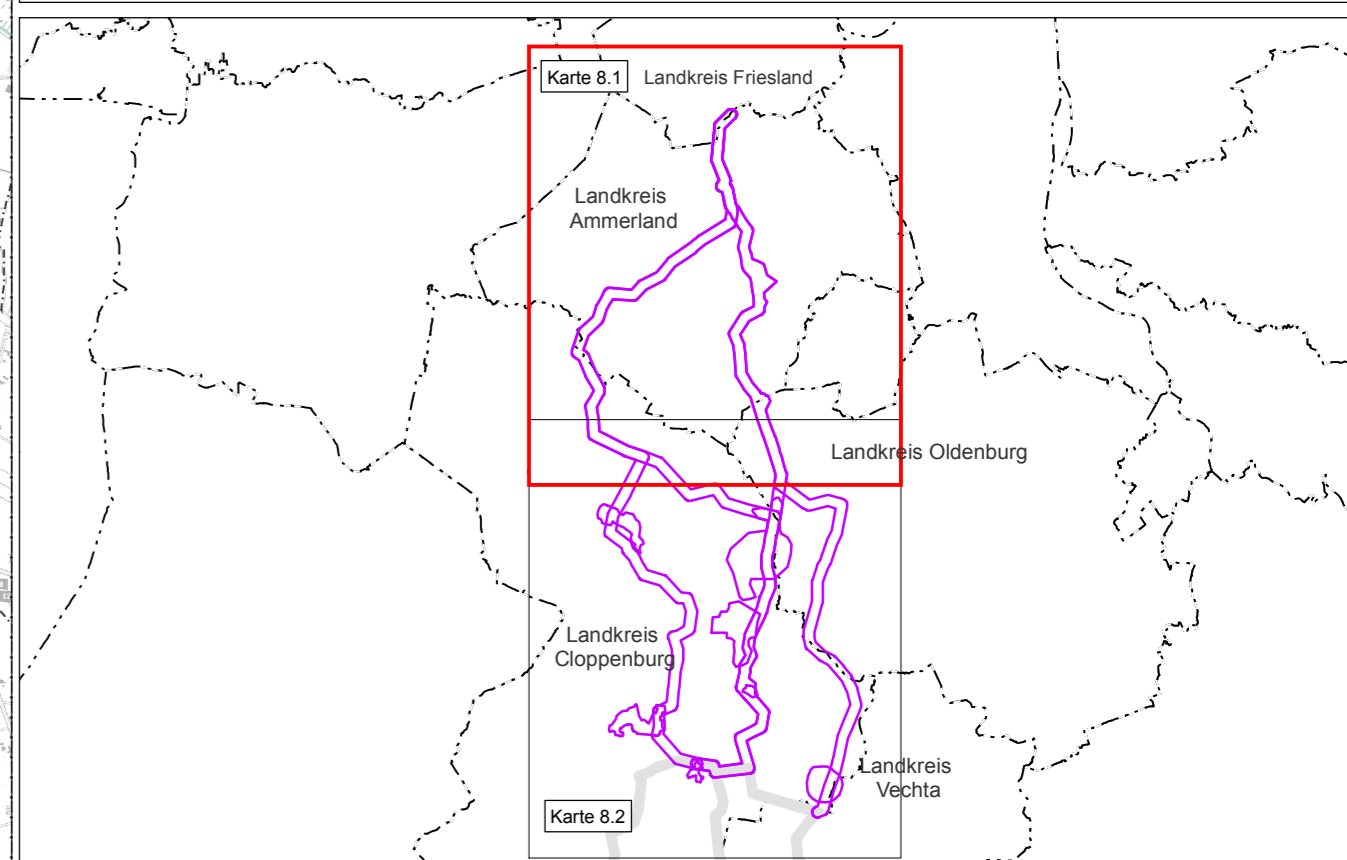
- Ver- und Entsorgung
- Flug- / Landeplätze
- Industrie- und Gewerbe
- Bodenbauauffälligkeiten

Verwaltungsgrenzen⁶

- Kreisgrenze
- Gemeindegrenze

Quellenangaben:

- Gutachterliche Erhebung
- Gutachterliche Bewertung
- Landschaftsbildbewertung der Landkreise Oldenburg und Friesland aus den Entwürfen der Landschaftsrahmenpläne
- ATKIS Basis DLM © LGLN, 2016
- Ministerium für Umwelt
- Termet
- Energieatlas, ML Niedersachsen ergänzt durch ATKIS Daten



Auftraggeber: Tenmet TSG GmbH
Bentzenstraße 70 | Tel: +49 (0) 921 60140-0 | 95448 Bayreuth | Fax: +49 (0) 921 99740-609

Arbeitsgemeinschaft: IBL Umweltplanung GmbH | planungsgruppe grün gmbh

Baufeldstraße 14 | 24132 Oldenburg | Tel: +49 (0) 441 606917-0 | **Rennstraße 30 | 29303 Bremen | Tel: +49 (0) 421 33762-0**

Projekt: 380-kV-Leitung Conneforde - Cloppenburg - Merzen (CCM) Maßnahme 51a: Conneforde - Cloppenburg Raumordnungsverfahren (ROV)

Thema: Unterlage 2B: Umweltverträglichkeitsstudie

Bestandskarte Schutzgut Landschaft

Quelle: Auszug aus den Geobasisdaten der Niedersächsischen Vermessungs- und Katasterverwaltung. LGLN © 2015

Blattgröße: 891 x 810 **Maßstab:** 1 : 50.000 **Status:** Bericht **Kartennummer:** Karte 8.1

Blattcode: PGG_KS **Geschrieben:** PGG_KS **Geprüft:** PGG_TS **Stand:** 08.06.2017

Bestand Schutzgut Landschaft

Vorhabenbezogene Angaben¹

Geplantes Vorhaben

- Trassenkorridor (1.000 m)
- Suchraum Umspannwerk (Zone 0)
- Trassenkorridor Maßnahme 51b (1.000 m)

Untersuchungsgebiet

- Zone 3 (1.500 m um Trassenkorridor und UW-Suchraum)

Landschaftsbildbewertung^{2,3}

2.1 Nr. der Landschaftsbildeinheit

- sehr hoch
- hoch
- mittel
- gering
- sehr gering
- ohne Bewertung (Siedlung und Gewerbe)

Naturraumtypische / landschaftsbildprägende Strukturen⁴

- Kleingehölze
- Wälder
- Oberflächengewässer

Schutzgebiete⁴

Nationale Schutzgebiete

- Landschaftsschutzgebiet

Vorbelastungen

Leitungsbestand⁴

- 110 kV-Leitung
- 220 kV-Leitung
- 380 kV-Leitung

Verkehrswege⁴

- Bahnlinie nicht elektrifiziert
- Bahnlinie elektrifiziert
- Bundesautobahn
- Bundesstraße

Punktuale Vorbelastungen^{4,7}

- bestehende Windenergieanlagen⁷
- Funkmast⁴

Flächige Vorbelastung⁴

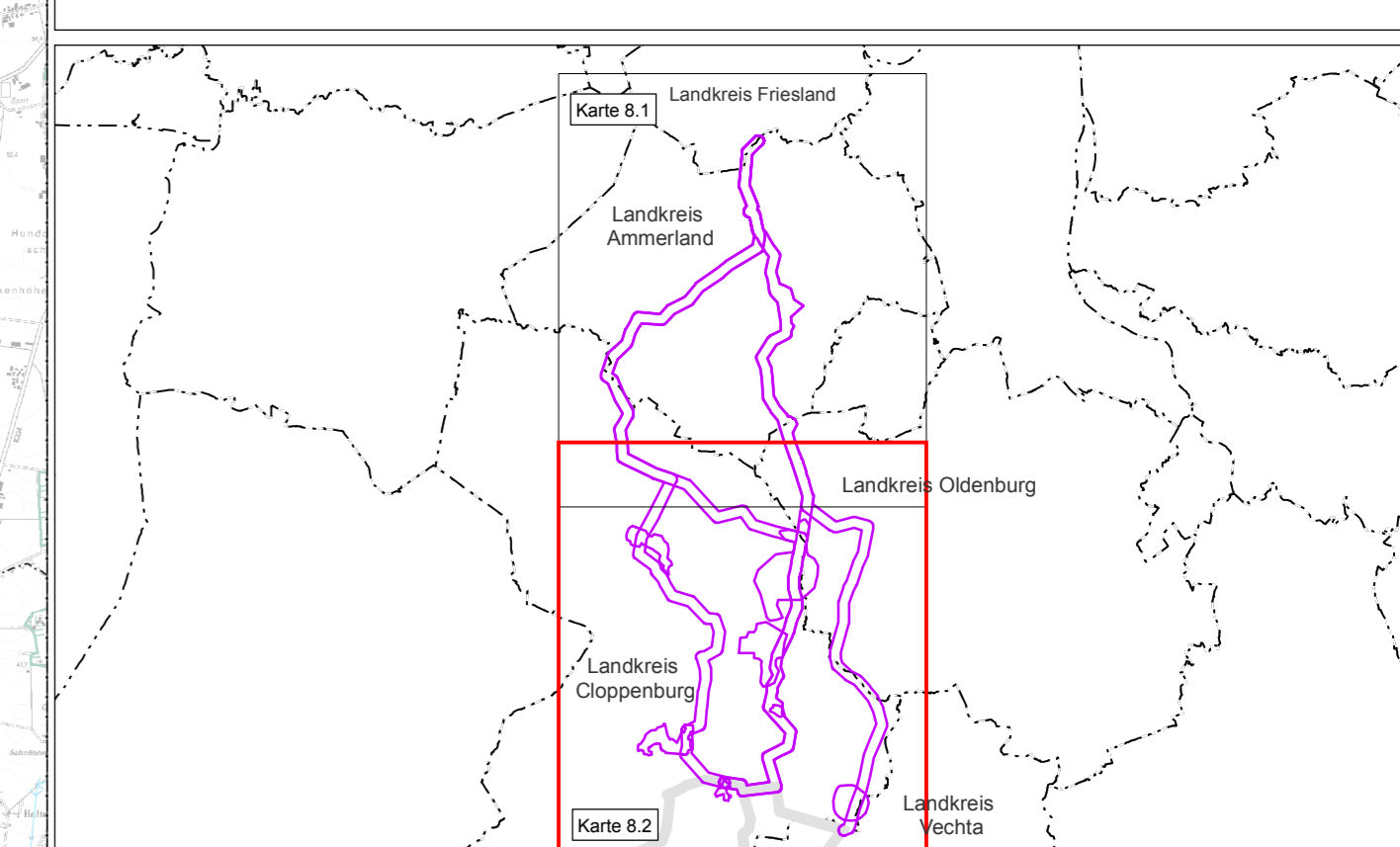
- Ver- und Entsorgung
- Flug- / Landeplätze
- Industrie- und Gewerbe
- Bodenabbauflächen

Verwaltungsgrenzen⁴

- Kreisgrenze
- Gemeindegrenze

Quellenangaben:

- Gutachterliche Erhebung
- Gutachterliche Bewertung
- Landschaftsbildbewertung der Landkreise Oldenburg und Friesland aus den Entwürfen der Landschaftsrahmenpläne
- ATKIS Basis DLM © LGLN, 2016
- Ministerium für Umwelt
- Tennet
- Energieatlas, ML Niedersachsen ergänzt durch ATKIS Daten



Auftraggeber:
Tennet TSO GmbH
Helmholtzstraße 70 | Tel: +49 (0) 421 33762-0
26112 Oldenburg | Fax: +49 (0) 421 33762-4039

Abfertigung:
IBL Umweltplanung GmbH | planungsgruppe grün gmbh
Bahrenburgerstraße 14 | Rammsteinstraße 30
26112 Oldenburg | 26203 Bremen
Tel: +49 (0) 421 33762-0 | Tel: +49 (0) 421 33762-0
Fax: +49 (0) 421 33762-43

Projekt:
380-kV-Leitung Conneforde - Cloppenburg - Merzen (CCM)
Maßnahme 51a: Conneforde - Cloppenburg
Raumordnungsverfahren (ROV)

Thema:
Unterlage 2B: Umweltverträglichkeitsstudie

Bestandskarte Schutzgut Landschaft

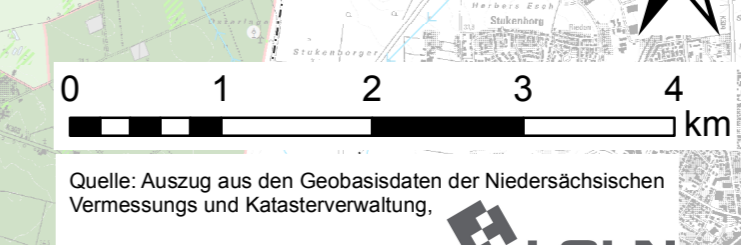
Legende:
Battgröße: 891 x 810 | Maßstab: 1 : 50.000 | Status: Bericht | Kartennummer: Karte 8.2
Bearbeitet: PGG, KS | Gezeichnet: PGG, KS | Geprüft: PGG, TS | Stand: 08.06.2017

Übersichtsdarstellung der Landschaftsbildräume siehe Karte 8.1

Bezeichnung der Landschaftsbildeinheiten, südlicher Abschnitt

- Nr. 10 - Langes Moor**
10.7 Kulturlandschaft bei Kampe
10.8 Altes Moor
- Nr. 11 - Harkebrügger Land**
11.1 Landschaft nördlich Harkebrügge
11.2 Heckenlandschaft nördlich des Küstenkanals
- Nr. 12 - Esterweger Geesteseh**
12.1 Niederung der Lahe südlich Kampe
12.2 Umgebung des Gutes Reienhaus
12.3 Niederung der Lahe
12.4 Ackerlandschaft bei Schwaneburg
12.5 Kulturlandschaft um Egenhausen
12.6 Ackerlandschaft südlich der Lahe
12.7 Ackerlandschaft nördlich Altenoythe
12.8 Gehölzreiches Kulturland nordöstlich Friesoythe
12.9 Ackerlandschaft südlich Altenoythe
12.10 Gehölzreiches Kulturland südlich Altenoythe
12.11 Ackerlandschaft nördlich Bösel
12.12 Niederungsbereich Kronsberg
12.13 Struktureiche Kulturlandschaft Westerloh-Nord
12.14 Hügel bei Osterh
12.15 Ackerlandschaft bei Westerloh
12.16 Heckenlandschaft südöstlich Friesoythe
12.17 Soestetal zwischen Mittelsten Thüle und Friesoythe
12.18 Ackerlandschaft südlich Friesoythe
12.19 Hülsberg
12.20 Ackerflächen nördlich Augustendorf
12.21 Ackerlandschaft südlich Bösel
- Nr. 13 - Vehnmoor**
13.3 Grünland und Acker am Edewechter Damm
13.4 Moor- und Grünlandflächen mit offenem Charakter außerhalb der Niederung
13.5 Moorflächen Vehnmoor-West
13.6 Landwirtschaftliche Flächen Vehnmoor
13.7 Moorflächen Vehnmoor
13.8 Kultivierte Moorflächen um Hülsberg
13.9 Offene Ackerflächen an der Vehne
13.10 Restmoor- und Moorflächen
13.11 Niederungsbereich der Vehne
13.12 Landwirtschaftliche Flächen Kellersberg
13.13 Kultivierte Moorflächen nördlich Petersdorf
13.14 Niederung der Lahe
13.15 Moorflächen Böseler Moor
13.16 Kultiviertes Hochmoorgebiet um Harbem II
13.17 Torfabbau Behnhullener Moor
13.18 Behnhullener Moor
13.19 Ackerflächen Beverbruch
13.20 Niederung der Vehne bei Jeddelloh II und Jeddelloher Moor
- Nr. 14 - Wardenburger Land**
14.1 Kulturlandschaft am Achtermoor und Korsorberg
14.2 Walthecken-gebiet Obervehne
14.4 Landwirtschaftliche Flächen um den Litteler Fuhrkamp
14.5 Wald-gebiet Litteler Fuhrkamp
14.6 Kulturlandschaft um den Todick
14.7 Waldgebiet Todick
14.8 Landwirtschaftliche Flächen um Westerborg und Höven
- Nr. 15 - Garreler Talsandplatten**
15.1 Landwirtschaftliche Flächen westlich Garrel
15.2 Ackerflächen nördlich Garrel
15.3 Ackerlandschaft Lether Feld
15.4 Ackerflächen Beverbruch
15.5 Dünenlandschaft Kammerland
15.6 Niederungsbereich der Großen Aue südlich Kammerland
15.7 Landwirtschaft und Niederungsbereich östlich Garrel
15.8 Lethetal
15.9 Sager Meer, Kleiner Sand und Heumoor
15.10 Niederungsbereich Peterswald
15.11 Niederungsbereich Varnbusch
15.12 Ackerlandschaft Garreler Feld
15.13 Niederung der Großen Aue Beher Moor
15.14 Niederungsbereich Vehne bei Ochaemoor
15.15 Niederungsbereich Vehne bei Ochaemoor
15.16 Landwirtschaftliche Flächen bei den Sager Meeren
- Nr. 16 - Loruper Geestrücken**
16.1 Waldgebiet Duvenand
16.2 Soestlering bei Mittelsten Thüle
16.3 Waldflächen um Mittelsten Thüle
16.4 Kleiner Bakenberger Sand
16.5 Thülsfelder Talsperre
16.6 Waldgebiet Dörseler Sand
- Nr. 17 - Cloppenburg Sand-Geest**
17.1 Niederungsbereich um Resthausen
17.2 Südlich Thülsfelder Talsperre
17.3 Ackerland nordwestlich Cloppenburg
17.4 Soesttal nördlich Molbergen
17.5 Acker- und Waldflächen nördlich Molbergen
17.6 Waldgebiet Kratholz
17.7 Waldgebiet Büttener Tannen
17.8 Gehölzreiches Kulturland nördlich Cloppenburg
17.9 Flugplatz Varnbusch
17.10 Laub- und Nadelwaldgebiet Hohenberg, Baumweg und Lether Fuhrkamp
17.11 Landwirtschaftliche Flächen nördlich Halen
- Nr. 18 - Ahthorner Geest**
18.1 Waldgebiet Hegeler Wald
18.2 Landwirtschaftliche Flächen bei Sage und Döhlen
18.3 Döhlenbach- und Kullerhagen
18.4 Döhlenbach- und Kullerhagen
18.5 Ackerflächen südwestlich Bissel
18.6 Ahthorner Fischteiche
18.7 Waldgebiete Sager Heide
18.8 Landwirtschaftliche Flächen nordwestlich Ahthorn
18.9 Kulturlandschaft südlich Ahthorn
18.10 Niederungsbereich der Lethe
18.11 Waldgebiet Garther Feld
18.12 Bäkenal westlich Endeler Heide
18.13 Ackerflächen Garther Heide
- Nr. 19 - Küsterkanal**
19.1 Küsterkanal
- Nr. 20 - Cloppenburg Lehm-Geest**
20.1 Ackerflächen östlich Bethen
20.2 Mischnutzung nördlich Bethen
20.3 Ackerflächen westlich Cloppenburg
20.4 Mischnutzung bei Cloppenburg
20.5 Orlersmoor und Dünne
20.6 Sevelter Lehm Geest
20.7 Ermeler Lehm-Geest
20.8 Cappelher Lehm-Geest
- Nr. 21 - Lastruper Geest-Rücken**
21.1 Geest- und Lehm- Kreuzkamp und Groß Roscharden
21.2 Lastruper Umland
21.3 Grünland am Moiberger Dorfgraben
21.4 Grünland am Moiberger Dorfgraben
21.5 Mittelfeld
21.6 Sevelter Esch und Kleiner Esch
- Nr. 22 - Moore und Bäche der Cloppenburg Geest**
22.1 Länger Mühlenbach und Hemmeter Moor
22.2 Calhoner Mühlenbach
22.3 Calhoner Mühlenbach
22.4 Tenorber Bach und Bakumer Bach
22.5 Deindruper und Bakumer Niederungen
22.6 Deindruper Bach
22.7 Steinhöke
- Nr. 23 - Viebeker Flotsandgebiet**
23.1 Bührener Mark und Nordendbrook
23.2 Gewerbe und Landwirtschaft zwischen Ernstek und Bühnen
23.3 Bührener Umland
23.4 Haller Umland
23.5 Umland des Egler Holz
23.6 Bührener und Langförderer Bachau
23.7 Landwirtschaft südlich von Bühnen
23.8 Südlich Spreder
23.9 Spreder Bachau
- Nr. 24 - Cloppenburg Geest**
24.1 Gegliederte Agrarlandschaft der Cloppenburg Geest
24.2 Herberger Fuhrkamp
24.3 Fuhrkamp- und Herberger Geest
24.4 Struktureiche Landschaft zwischen Bänken und Flädderkanal
24.5 Fuhrkamp- und Herberger Geest
24.6 Fuhrkamp- und Herberger Geest
24.7 Elstener Hölde

Hinweis: Graue Landschaftsbildeinheiten befinden sich nicht innerhalb des Untersuchungsraumes



Quelle: Auszug aus den Geobasisdaten der Niedersächsischen Vermessungs- und Katasterverwaltung. © 2015