

- Bestand Schutzgut Tiere, Pflanzen und die biologische Vielfalt - Schutzgebiete**  
Vorhabenbezogene Angaben<sup>1</sup>
- Geplantes Vorhaben**
- Trassenkorridor (1.000m) und UW-Suchräume
  - Suchraum Umspannwerk (Zone 0)
  - Trassenkorridor Maßnahme 51a (1.000 m)
- Untersuchungsgebiet**
- Zone 2 (1.000 m um Trassenkorridor und UW-Suchraum)

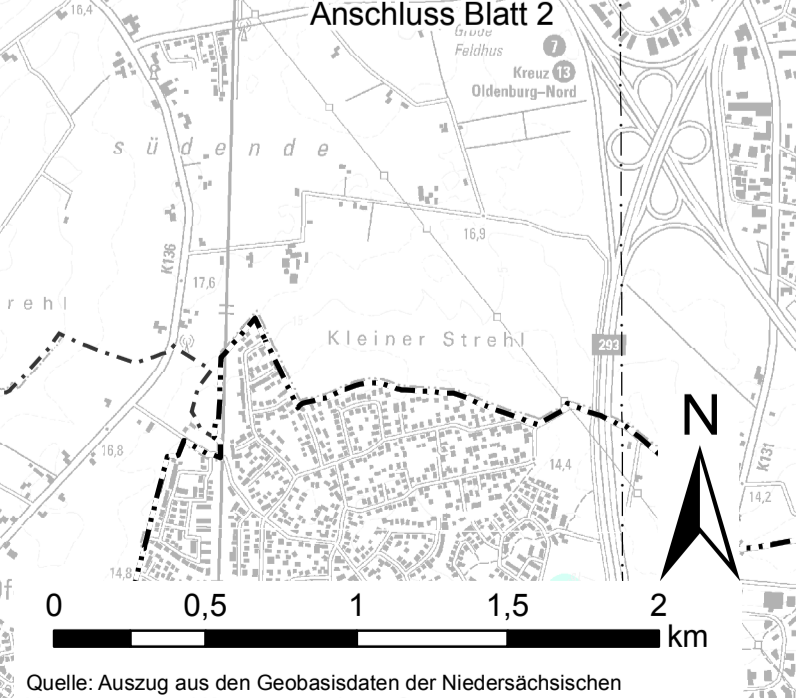
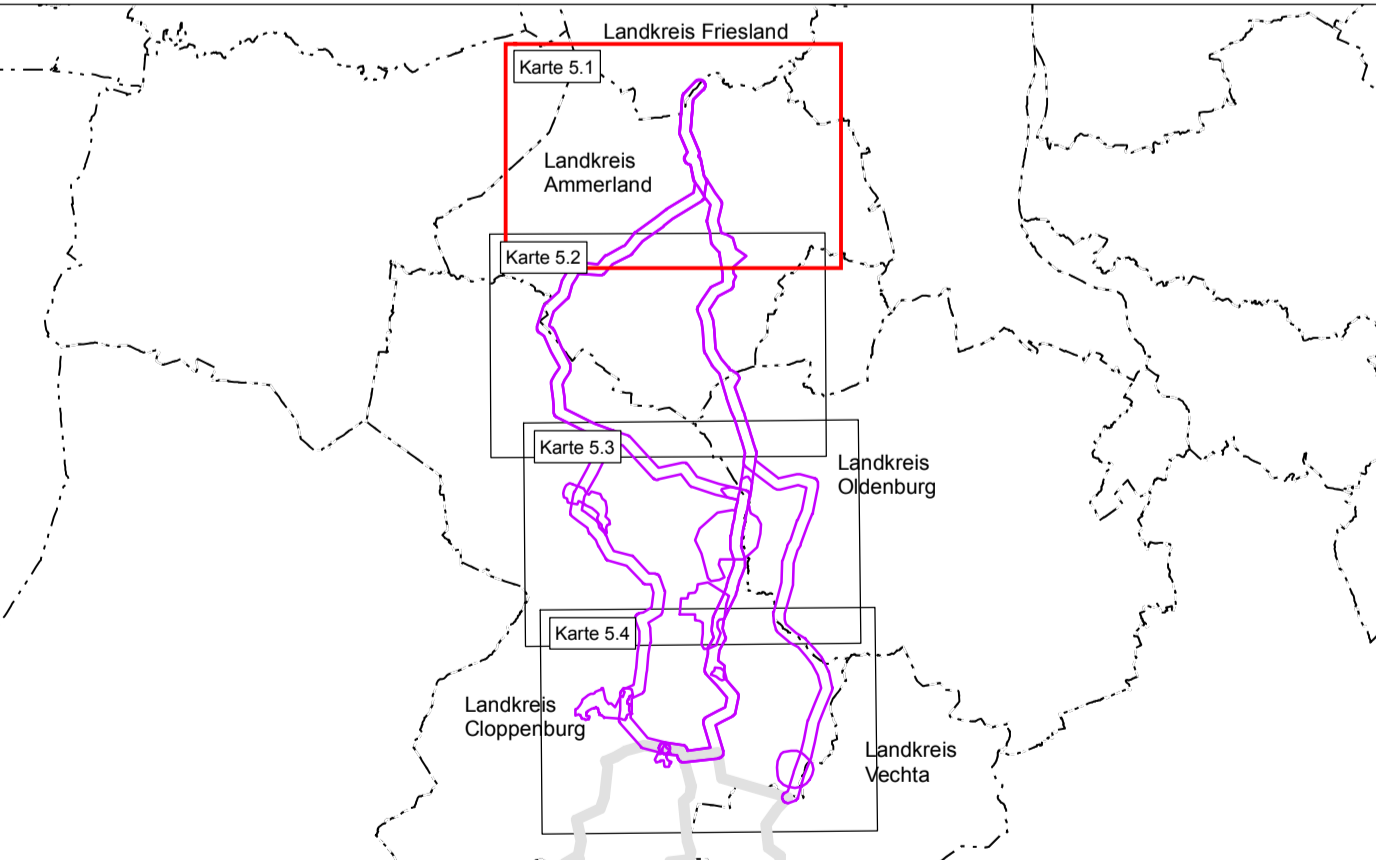
- Schutzgebiete**
- Europäische Schutzgebiete<sup>2</sup>**
- Flora-Fauna-Habitat-Gebiet (FFH-Gebiet)
  - Vogelschutzgebiet (VSG)
- Nationale Schutzgebiete<sup>3</sup>**
- Naturschutzgebiet (NSG)<sup>4</sup>
  - Gesetzlich geschützte Biotope<sup>5</sup>
  - Waldtecken<sup>6</sup>
  - Naturdenkmale (punktuell, linearförmig) (ND)<sup>7</sup>

- Wertvolle Bereiche<sup>4</sup>**
- Für Fauna wertvolle Bereiche
  - Für Naturschutz wertvolle Bereiche
- Sonstige Planungen**
- Kompensationsflächen<sup>8</sup>
  - Biotopeverbundflächen<sup>9</sup>
- Raumordnerische Ausweisungen<sup>8</sup>**
- Vorranggebiete für Natur und Landschaft
  - Vorsorgegebiete für Forstwirtschaft
  - Vorsorgegebiete für Natur und Landschaft

- Sonstige Planzeichen**
- Leitungsbestand<sup>4</sup>**
- 110-kV-Leitung
  - 220-kV-Leitung
  - 380-kV-Leitung
- Windenergieanlagen<sup>7</sup>**
- bestehende Windenergieanlagen

- Verkehrswege<sup>4</sup>**
- Bahnlinie nicht elektrifiziert
  - Bahnlinie elektrifiziert
  - Bundesstraße
  - Bundesautobahn
- Nutzungsstrukturen<sup>4</sup>**
- Oberflächengewässer
- Verwaltungsgrenzen<sup>4</sup>**
- Kreisgrenze
  - Gemeindegrenze

**Quellenangaben:**  
 Geographische Erhebung  
 Ministerium für Umwelt  
 Laut Angaben der Landreise  
 NABU  
 Regionale Raumordnungsprogramme der Landreise Friedland, Ammerland und Cloppenburg  
 Energieatlas, 16. September 2016, ergänzt um ATKIS Daten  
 ATKIS Basis DLM © LGLN, 2016



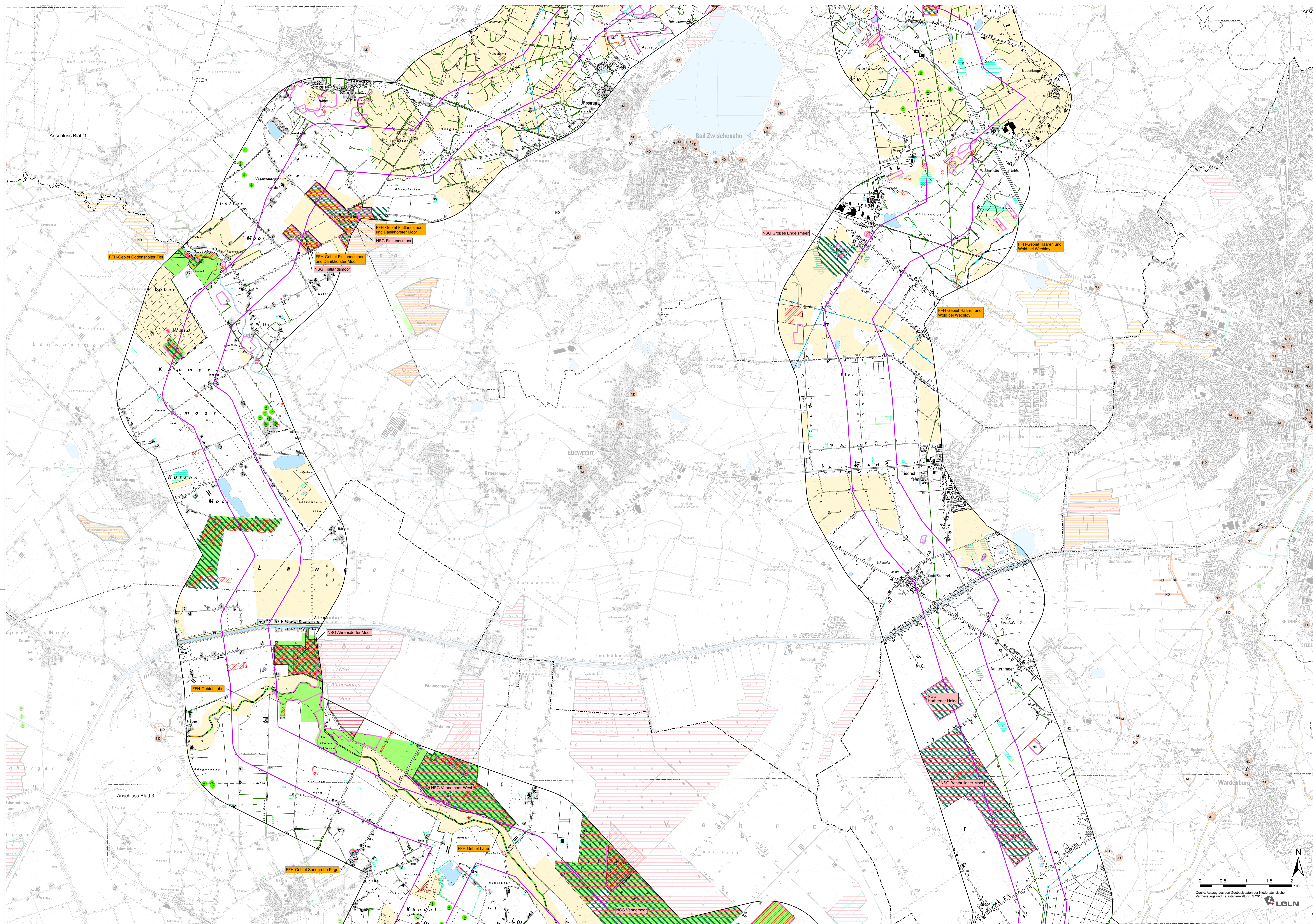
**380-kV-Leitung Conneforde - Cloppenburg - Merzen (CCM)**  
**Maßnahme 51a: Conneforde - Cloppenburg**  
**Raumordnungsverfahren (ROV)**

Unterlage ZB: Umweltverträglichkeitsstudie

Bestandskarte Schutzgut Tiere, Pflanzen und die biologische Vielfalt - Schutzgebiete, Schutzausweisungen und wertvolle Bereiche

1:50.000 Maßstab  
 1:25.000 Originalmaßstab  
 Blatt: PGG, WS, KS  
 Datum: 08.06.2017





**Bestand Schutzgut Tiere, Pflanzen und die biologische Vielfalt - Schutzgebiete**  
**Vorhabenbezogene Angaben<sup>1</sup>**

**Geplantes Vorhaben**

- Trassenkorridor (1.000m) und UW-Suchräume
- Suchraum Umspannwerk (Zone 0)
- Trassenkorridor Maßnahme 51b (1.000 m)

**Untersuchungsgebiet**

- Zone 2 (1.000 m um Trassenkorridor und UW-Suchraum)

**Schutzgebiete**

**Europäische Schutzgebiete<sup>2</sup>**

- Flora-Fauna-Habitat-Gebiet (FFH-Gebiet)
- Vogelschutzgebiet (VSG)

\* die FFH-Gebiete "Lahn" (DE 2912-331), "Sandgrube Pirgo" (DE 2913-331) und "Godeshölzer Tief" (DE 2812-331) befinden sich zur Zeit in der Ausweisung als Naturschutzgebiete

**Nationale Schutzgebiete<sup>3</sup>**

- Naturschutzgebiet (NSG)<sup>4</sup>
- Gesetzlich geschützte Biotope<sup>5</sup>
- Waldstecken<sup>6</sup>
- Naturdenkmale (punktuell, linearförmig) (ND)<sup>7</sup>

\*\* Landschaftsschutzgebiete werden in Karte 2 (Schutzgut Mensch - Teilschutzgut Erholungsfunktion) und Karte 8 (Schutzgut Landschaft) dargestellt.

**Wertvolle Bereiche<sup>4</sup>**

- Für Fauna wertvolle Bereiche
- Für Naturschutz wertvolle Bereiche

**Sonstige Planungen**

- Kompensationsflächen<sup>8</sup>
- Biologieverbindflächen<sup>9</sup>

**Raumordnerische Ausweisungen<sup>8</sup>**

- Vorranggebiete für Natur und Landschaft
- Vorsorgegebiete für Forstwirtschaft
- Vorsorgegebiete für Natur und Landschaft

**Sonstige Planzeichen**

**Leistungsbestand<sup>4</sup>**

- 110-kV-Leitung
- 220-kV-Leitung
- 380-kV-Leitung

**Windenergieanlagen<sup>10</sup>**

- bestehende Windenergieanlagen

**Verkehrswege<sup>11</sup>**

- Bahnlinie nicht elektrifiziert
- Bahnlinie elektrifiziert
- Bundesstraße
- Bundesautobahn

**Nutzungsstrukturen<sup>12</sup>**

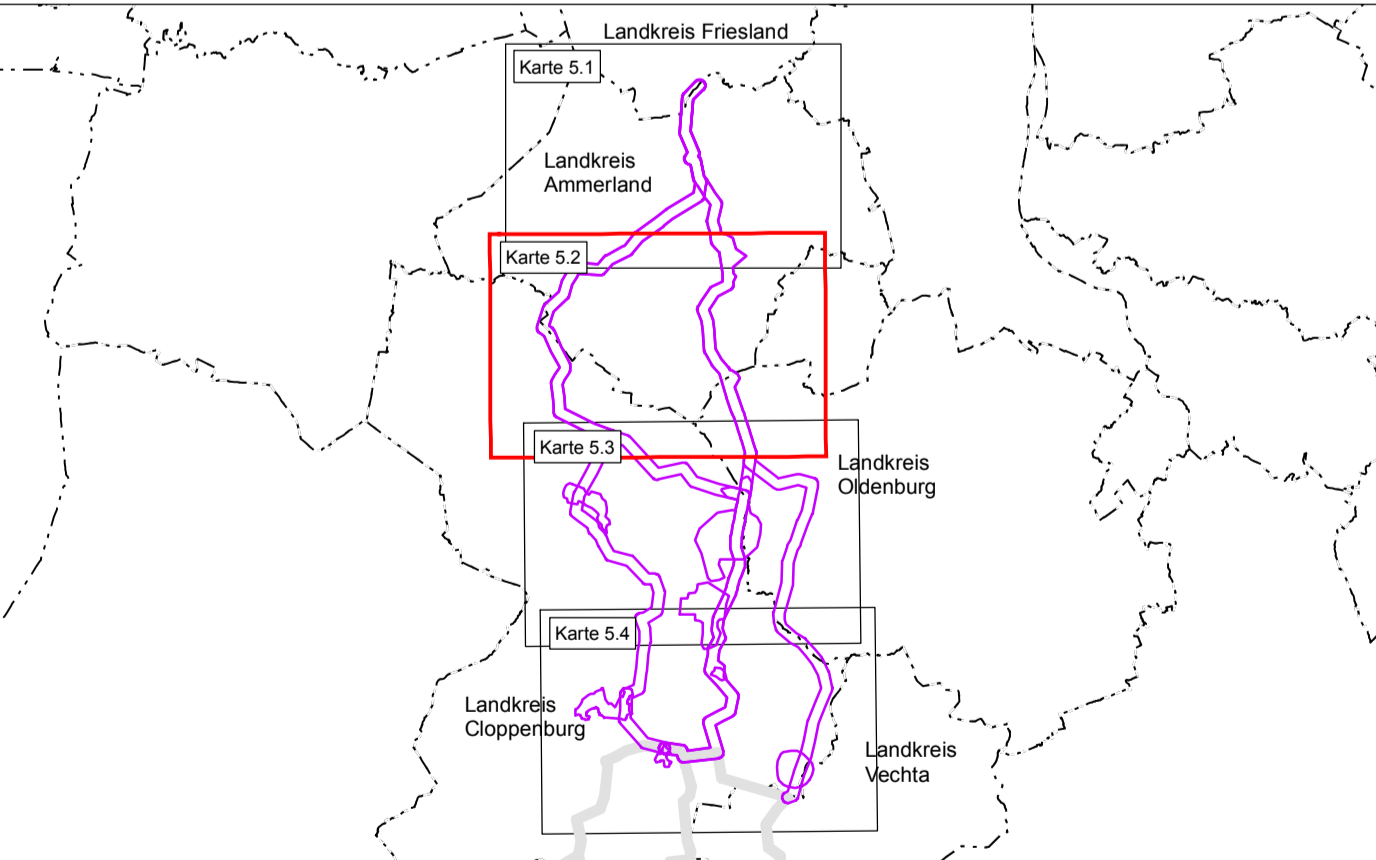
- Oberflächengewässer

**Verwaltungsgrenzen<sup>13</sup>**

- Kreisgrenze
- Gemeinschaftsgrenze

**Quellenangaben:**

Gutachterliche Erhebung  
 Ministerium für Umwelt  
 Laut Angaben der Landkreise  
 NALOS  
 Regionale Raumordnungsprogramme der Landkreise Friedland, Ammerland und Cloppenburg  
 Energieatlas, 16. Sonderausgabe ergänzt um ATKIS-Daten  
 ATKIS Basis DLM © LGLN, 2016



U+U Umweltplanung GmbH  
 Ammerländer Heide 14  
 49103 Cloppenburg  
 Tel: +49 (0) 5241 68871-0  
 Fax: +49 (0) 5241 68871-71

planungsgesellschaft grün gmbh  
 Ammerländer Heide 14  
 49103 Cloppenburg  
 Tel: +49 (0) 5241 33762-0  
 Fax: +49 (0) 5241 33762-10

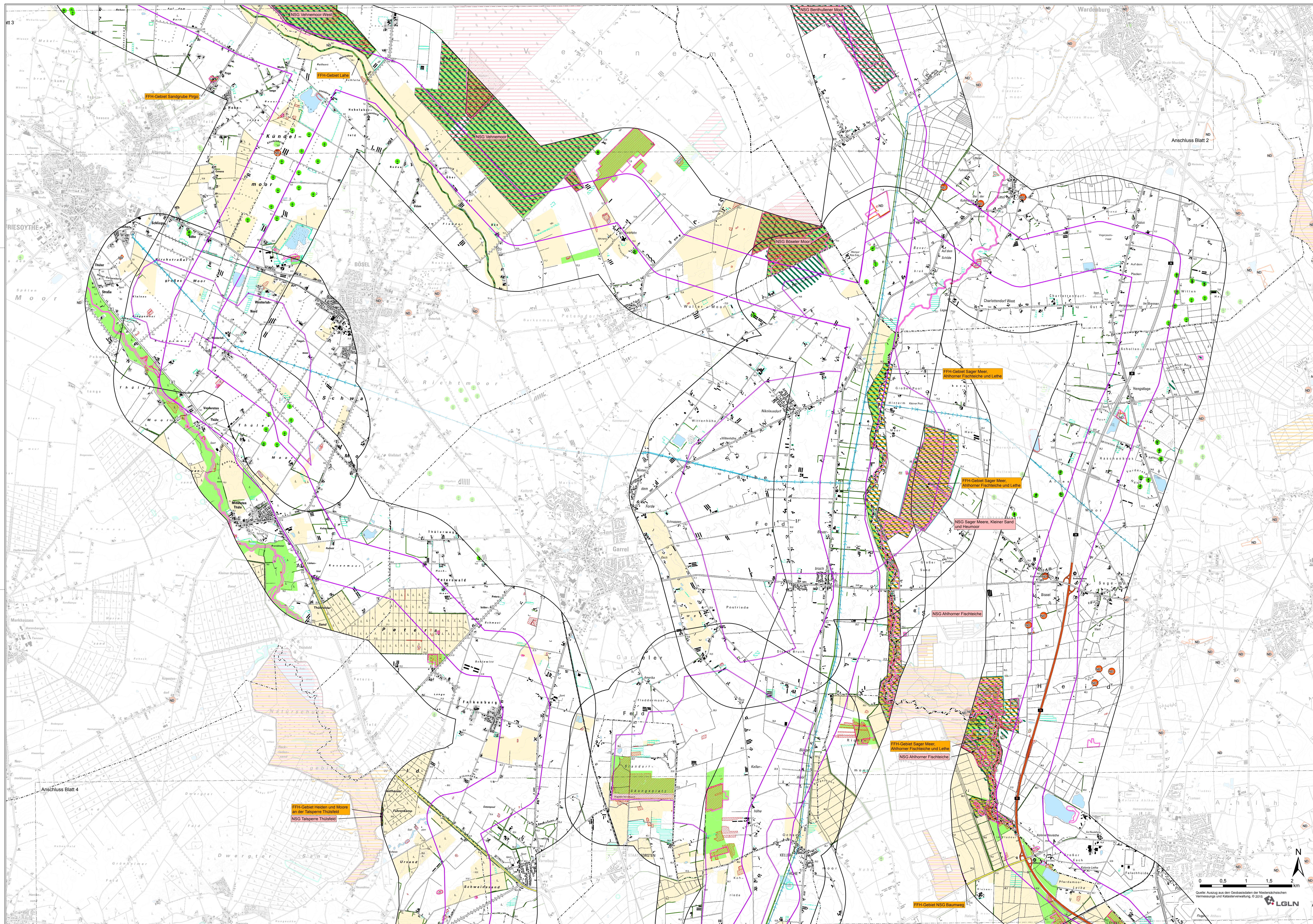
**380-kV-Leitung Conneforde - Cloppenburg - Merzen (CCM)**  
**Maßnahme 51a: Conneforde - Cloppenburg**  
**Raumordnungsverfahren (ROV)**

Unterlage 2B: Umweltverträglichkeitsstudie

Themen:  
 Bestandskarte Schutzgut Tiere, Pflanzen und die biologische Vielfalt -  
 Schutzgebiete, Schutzausweisungen und wertvolle Bereiche

Maßstab: 1:25.000  
 Datum: BAK/N  
 Kartennummer: 08.04.2017





**Bestand Schutzgut Tiere, Pflanzen und die biologische Vielfalt - Schutzgebiete**  
**Vorhabenbezogene Angaben<sup>1</sup>**

- Geplantes Vorhaben**
- Trassenkorridor (1.000m) und UW-Suchräume
  - Suchraum Umspannwerk (Zone 0)
  - Trassenkorridor Maßnahme 51b (1.000 m)
- Untersuchungsgebiet**
- Zone 2 (1.000 m um Trassenkorridor und UW-Suchraum)

- Schutzgebiete**
- Europäische Schutzgebiete<sup>2</sup>**
- Flora-Fauna-Habitat-Gebiet (FFH-Gebiet)
  - Vogelschutzgebiet (VSG)
- Nationale Schutzgebiete<sup>3</sup>**
- Naturschutzgebiet (NSG)
  - Gesetzlich geschützte Biotope<sup>4</sup>
  - Waldhecken<sup>5</sup>
  - Naturdenkmale (punktuell, linearförmig) (ND)<sup>6</sup>

<sup>1</sup> die FFH-Gebiete "Lahn" (DE 2193-331), "Sandgrube Pilgr" (DE 2193-331) und "Godesholler Tief" (DE 2812-331) befinden sich zur Zeit in der Ausweisung als Naturschutzgebiete

<sup>2</sup> Landschaftsschutzgebiete werden in Karte 2 (Schutzgut Mensch - Teilschutzgut Erholungsfunktion) und Karte 8 (Schutzgut Landschaft) dargestellt

- Wertvolle Bereiche<sup>4</sup>**
- Für Fauna wertvolle Bereiche
  - Für Naturschutz wertvolle Bereiche

- Sonstige Planungen**
- Kompensationsflächen<sup>7</sup>
  - Biotopeverbundflächen<sup>8</sup>
- Raumordnerische Ausweisungen<sup>9</sup>**
- Vorranggebiete für Natur und Landschaft
  - Vorsorgegebiete für Forstwirtschaft
  - Vorsorgegebiete für Natur und Landschaft

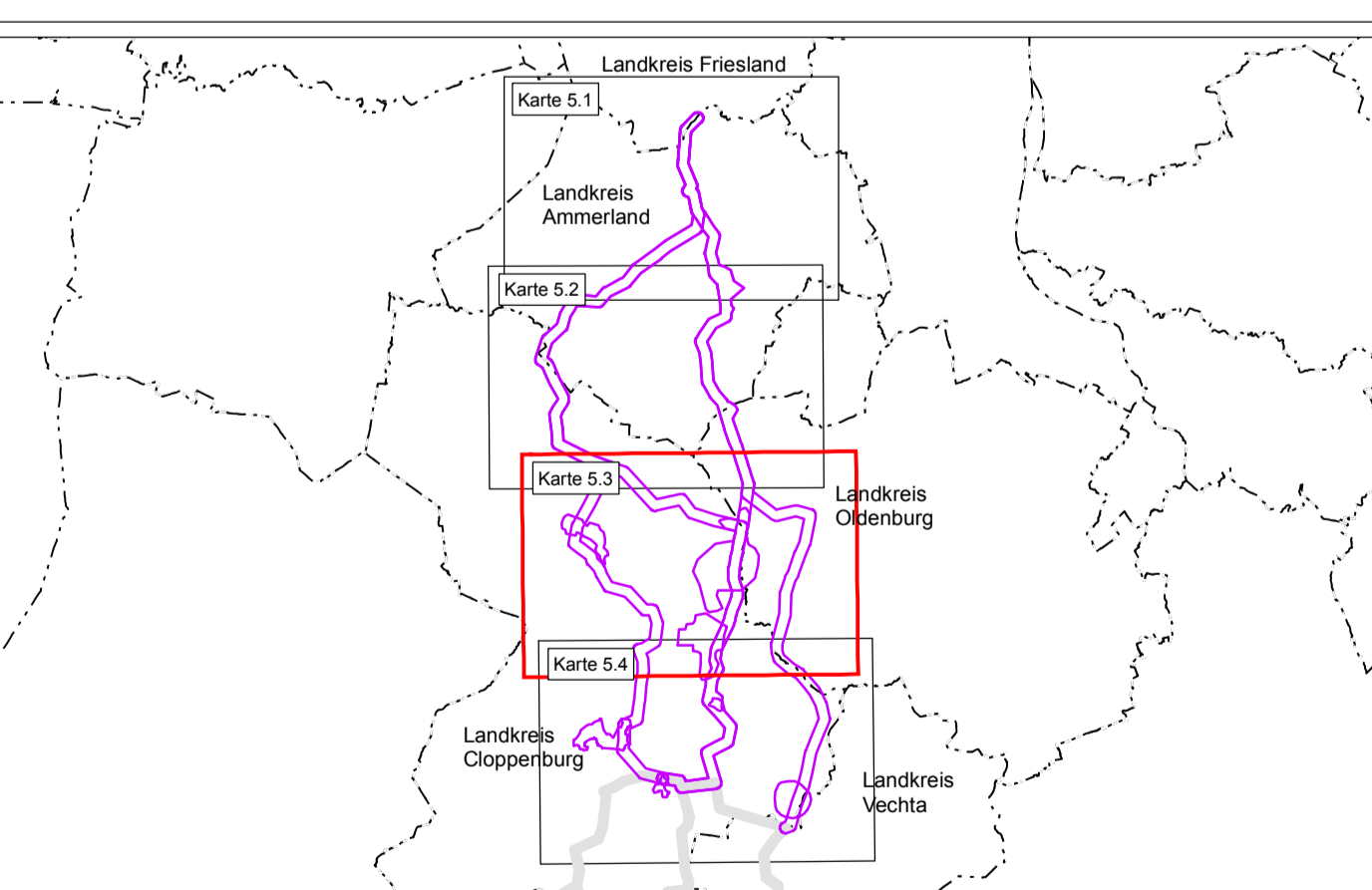
- Sonstige Planzeichen**
- Leitungsbestand<sup>10</sup>**
- 110-kV-Leitung
  - 220-kV-Leitung
  - 380-kV-Leitung
- Windenergieanlagen<sup>11</sup>**
- bestehende Windenergieanlagen

- Verkehrswege<sup>12</sup>**
- Bahnlinie nicht elektrifiziert
  - Bahnlinie elektrifiziert
  - Bundesstraße
  - Bundesautobahn

- Nutzungsstrukturen<sup>13</sup>**
- Oberflächengewässer
- Verwaltungsgrenzen<sup>14</sup>**
- Kreisgrenze
  - Gemeindegrenze

**Quellenangaben:**

Gutachterliche Erhebung  
 Mitbestimmung für Umwelt  
 Laut Angaben der Landresse  
 NABU  
 Regionale Raumordnungsprogramme der Landresse Friesland, Ammerland und Cloppenburg  
 Energieatlas, 16. Sonderausgabe ergänzt um ATKIS-Daten  
 ATKIS Basis DLM © LGLN, 2016



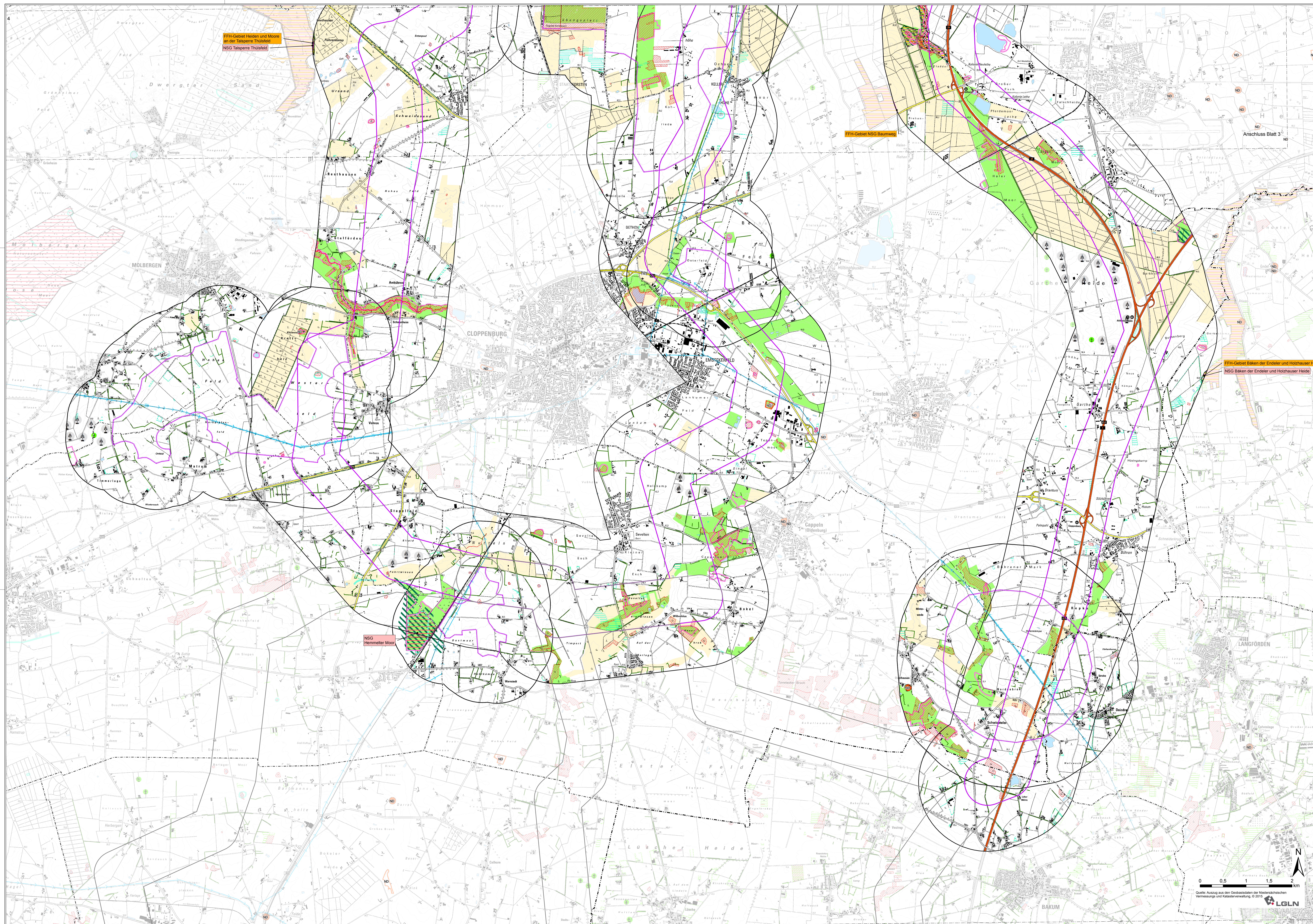
Auftraggeber:  
 TenneT TSO GmbH  
 Bremer Straße 78 | Tel. +49 (0) 421 3293-0  
 26122 Bremen | Fax +49 (0) 421 3293-200  
 Auftragsnummer:

380-kV-Leitung Conneforde - Cloppenburg - Merzen (CCM)  
 Maßnahme 51a: Conneforde - Cloppenburg  
 Raumordnungsverfahren (ROV)

Unterlage 2B: Umweltverträglichkeitsstudie  
 Bestandkarte Schutzgut Tiere, Pflanzen und die biologische Vielfalt -  
 Schutzgebiete, Schutzausweisungen und wertvolle Bereiche

1:500 x 1:100  
 Maßstab: 1:20.000  
 Datum: BAK/B  
 Projekt: PGG, WS, KS  
 Blatt: PGG, TS  
 Kartenraster: Karte 6.3  
 Datum: 08.06.2017





- Bestand Schutzgut Tiere, Pflanzen und die biologische Vielfalt - Schutzgebiete**  
**Vorhabensbezogene Angaben<sup>1</sup>**
- Geplantes Vorhaben**
- Trassenkorridor (1.000m) und UW-Suchräume
  - Suchraum Umspannwerk (Zone 0)
  - Trassenkorridor Maßnahme 51b (1.000 m)
- Untersuchungsgebiet**
- Zone 2 (1.000 m um Trassenkorridor und UW-Suchraum)
- Schutzgebiete**
- Europäische Schutzgebiete<sup>2</sup>**
- Flora-Fauna-Habitat-Gebiet (FFH-Gebiet)
  - Vogelschutzgebiet (VSG)
- Nationale Schutzgebiete<sup>3</sup>**
- Naturschutzgebiet (NSG)<sup>2</sup>
  - Gesetzlich geschützte Biotope<sup>2</sup>
  - Waldhecken<sup>2</sup>
  - Naturdenkmale (punktuell, linearförmig) (ND)<sup>2</sup>

<sup>1</sup> die FFH-Gebiete "Lahn" (DE 2912-331), "Sandgrube Pilgr" (DE 2913-331) und "Godesholler Tief" (DE 2812-331) befinden sich zur Zeit in der Ausweisung als Naturschutzgebiete

<sup>2</sup> Landschaftsschutzgebiete werden in Karte 2 (Schutzgut Mensch - Teilschutzgut Erholungsfunktion) und Karte 8 (Schutzgut Landschaft) dargestellt

- Wertvolle Bereiche<sup>4</sup>**
- Für Fauna wertvolle Bereiche
  - Für Naturschutz wertvolle Bereiche
- Sonstige Planungen**
- Kompensationsflächen<sup>5</sup>
  - Biotopeverbundflächen<sup>5</sup>
- Raumordnerische Ausweisungen<sup>6</sup>**
- Vorranggebiete für Natur und Landschaft
  - Vorsorgegebiete für Forstwirtschaft
  - Vorsorgegebiete für Natur und Landschaft

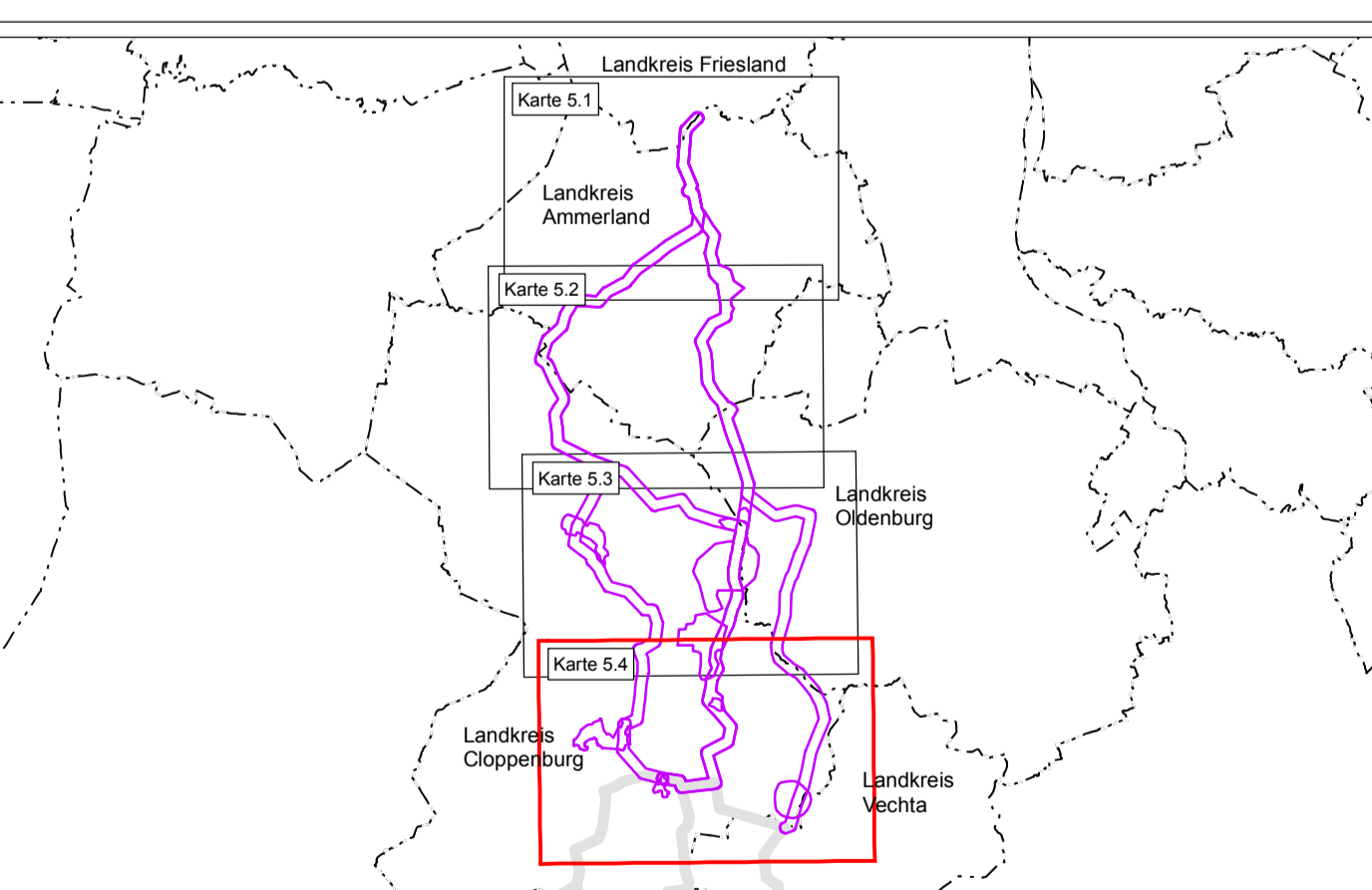
- Sonstige Planzeichen**
- Leitungsbestand<sup>7</sup>**
- 110-kV-Leitung
  - 220-kV-Leitung
  - 380-kV-Leitung
- Windenergieanlagen<sup>8</sup>**
- bestehende Windenergieanlagen

- Verkehrswege<sup>9</sup>**
- Bahnlinie nicht elektrifiziert
  - Bahnlinie elektrifiziert
  - Bundesstraße
  - Bundesautobahn
- Nutzungsstrukturen<sup>10</sup>**
- Oberflächengewässer

- Verwaltungsgrenzen<sup>11</sup>**
- Kreisgrenze
  - Gemeindegrenze

**Quellenangaben:**

Geschichtliche Erhebung  
 Ministerium für Umwelt  
 Laut Angaben der Landresse  
 NABU  
 Regionale Raumordnungsprogramme der Landresse Friesland, Ammerland und Cloppenburg  
 EnergieAtlas\_NL\_Niederdeutschland ergäuzt um ATKIS Daten  
 ATKIS Basis DLM © LGLN, 2016



**380-kV-Leitung Conneforde - Cloppenburg - Merzen (CCM)**  
**Maßnahme 51a: Conneforde - Cloppenburg**  
**Raumordnungsverfahren (ROV)**

Unterlage ZB: Umweltverträglichkeitsstudie

Bestandskarte Schutzgut Tiere, Pflanzen und die biologische Vielfalt - Schutzgebiete, Schutzausweisungen und wertvolle Bereiche

1:10.000 Maßstab  
 1:25.000 Maßstab  
 Blatt: B4118  
 Kartensystem: UTM  
 Datum: 08.06.2017