

Bestand Schutzgut Menschen einschließlich der menschlichen Gesundheit - Wohnen

Vorhabensbezogene Angaben ¹

- Geplantes Vorhaben**
- Trassenkorridor (1.000 m)
 - Suchraum Umspannwerk (Zone 0)
 - Trassenkorridor Maßnahme 51a (1.000 m)
- Untersuchungsgebiet**
- Zone 2 (1.000 m um Trassenkorridor und UW-Suchraum)

Verbindliche Bauleitplanung (B-Plan) ²

- Wohnen und Arbeiten**
- Wohnbauflächen und Bauflächen mit Wohngebietscharakter
 - Gemischte Bauflächen
 - Gewerbliche Bauflächen
- Sonstiges**
- Sonderbauflächen

Außen- und Innenbereichssatzungen ³

- Innenbereichssatzung
- Außenbereichssatzung

Vorbereitende Bauleitplanung (FNP) ²

- Wohnen und Arbeiten**
- FNP, Wohnen
 - FNP, Mischgebiet
 - FNP, Gewerbe
- Sonstiges**
- FNP, SO Sonstiges

Bestand (ATKIS) ⁶

- Wohnen und Arbeiten**
- Wohnsiedlungsflächen
 - Flächen Gemischter Nutzung
 - Industrie und Gewerbeflächen
 - Grünflächen
- Flächen für den Gemeinbedarf**
- Schule, Kindergarten, öffentliche Versorgung, Feuerwehr
 - Kirche und kirchlichen Zwecken dienende Gebäude und Einrichtungen
 - Gesundheitlichen Zwecken dienende Gebäude und Einrichtungen
 - Kulturellen Zwecken dienende Gebäude und Einrichtungen

Abstandsangaben zur Prüfung von Teilerkabelabschnitten

- 400 m Puffer - zu Wohngebäuden im wohnbaulich genutzten Innenbereich - zu vergleichbaren sensiblen Nutzungen, insbesondere Schulen, Kindertagesstätten, Krankenhäuser und Pflegeeinrichtungen - zu überbauten Grundstücksflächen in Gebieten die dem Wohnen dienen und in denen Wohngebäude bzw. sensible Nutzungen bauplanungsrechtlich zulässig sind
- 200 m Puffer - zu Wohngebäuden im Außenbereich

Raumordnerische Ausweisungen ³

- Vorranggebiet für Industrielle Anlagen

Vorbelastung

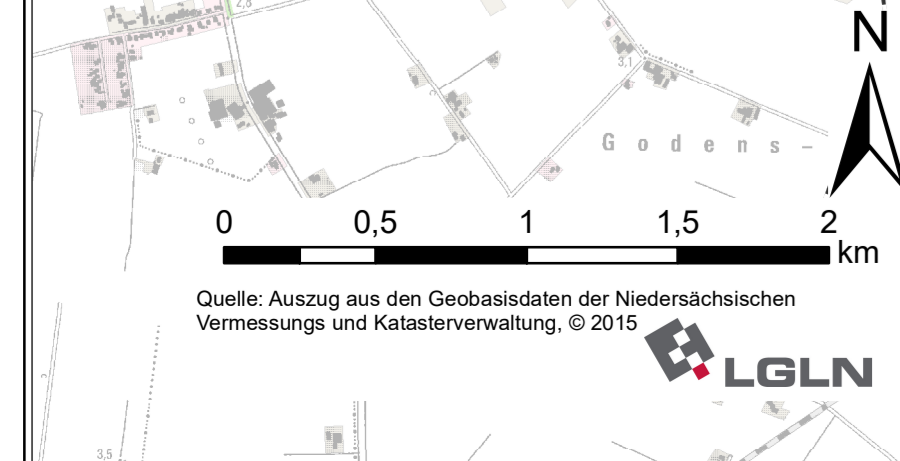
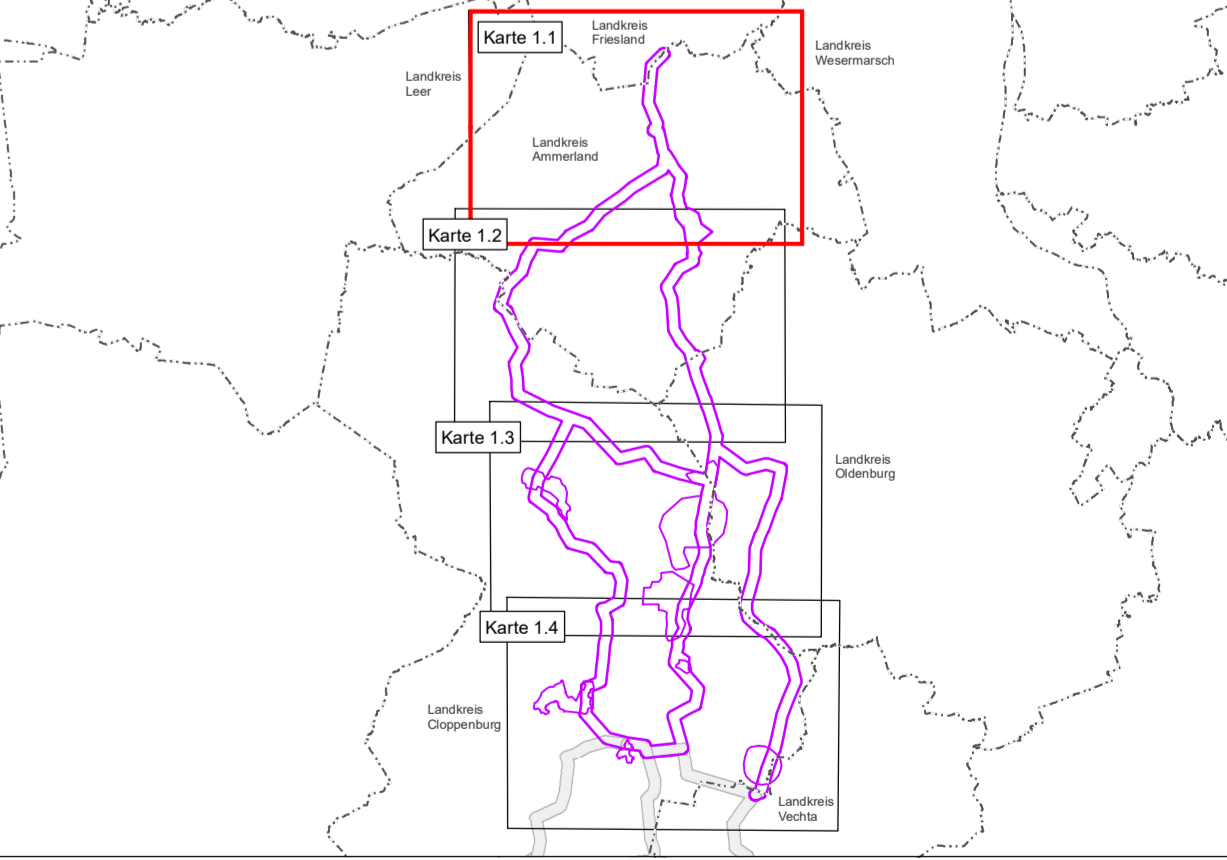
- Leistungsbestand ⁴**
- 110-kV-Leitung
 - 220-kV-Leitung
 - 380-kV-Leitung
- Windenergieanlagen ⁵**
- Bestand

Sonstige Planzeichen ⁶

- Verkehrswege**
- Bahnlinie elektrifiziert
 - Bahnlinie nicht elektrifiziert
 - Bundesstraße
 - Bundesautobahn
- Nutzungsstrukturen**
- Oberflächengewässer
 - Wald
- Verwaltungsgrenzen**
- Kreisgrenze
 - Gemeindegrenze

Quellenangaben:

- 1 Güterverkehrliche Erhebung
- 2 Daten der Städte und Gemeinden
- 3 Regionale Raumordnungsprogramme der Landkreise Ammerland, Cloppenburg, Friedland
- 4 TenneT
- 5 Energinet, M. Niedersachsen ergänzt um ATKIS Daten
- 6 ATKIS Basis DLM © LGLN, 2016



Auftraggeber: TenneT TSO GmbH
 Bremer Straße 19 | Tel. +49 (0) 521 3737-0
 36448 Buxtehude | Fax. +49 (0) 521 3737-4888

Planungspartner: IBL Umweltplanung GmbH
 Betriebsstraße 14a
 48153 Ostercappeln
 Tel. +49 (0) 441 55077-1
 Fax. +49 (0) 441 55077-11

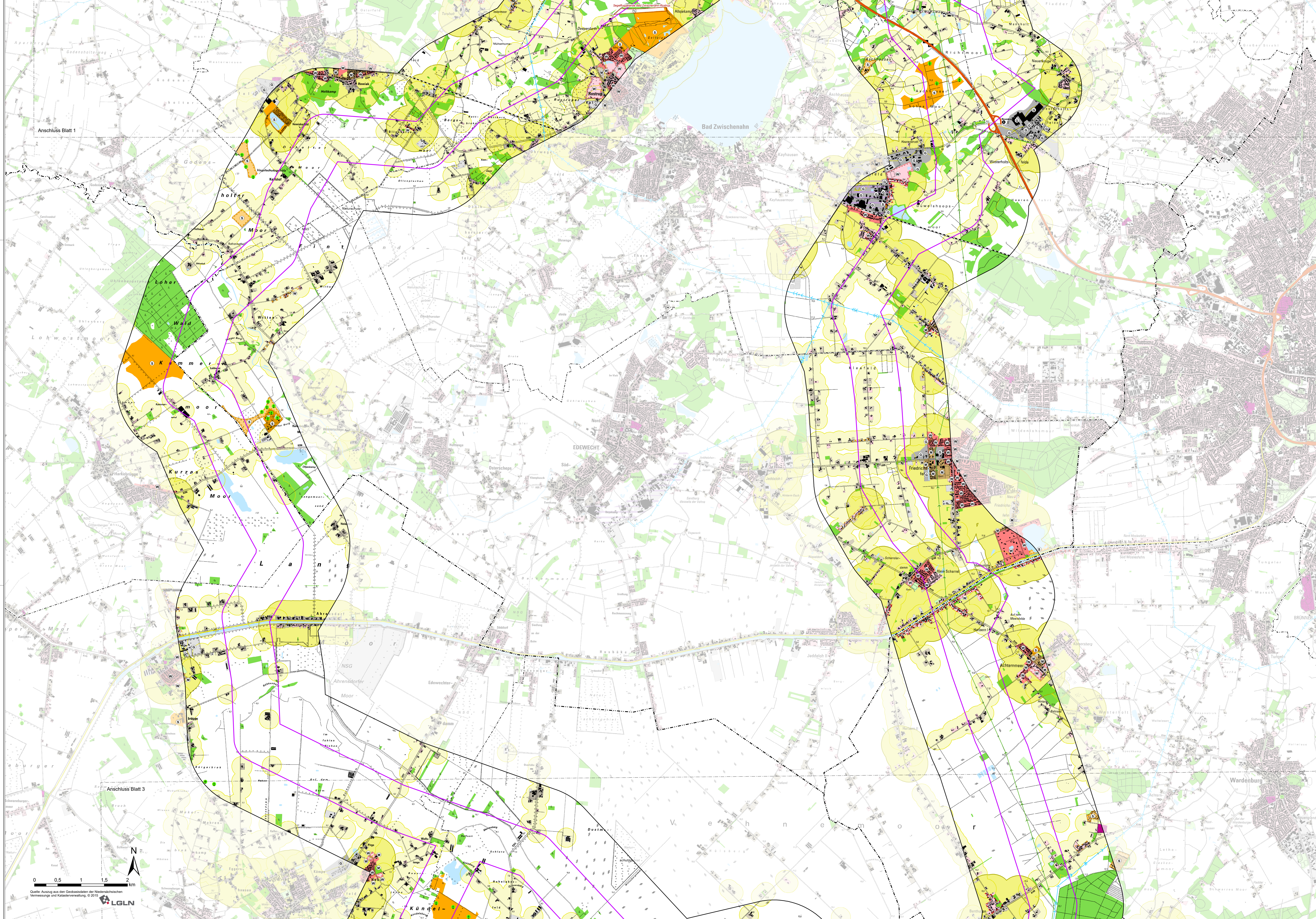
Planungspartner: planungsgruppe grün gmbh
 Rastederstraße 19
 39104 Bienen
 Tel. +49 (0) 421 3372-0
 Fax. +49 (0) 421 3372-33

Projekt: 380-kV-Leitung Conneforde - Cloppenburg - Merzen (CCM)
 Maßnahme 51a: Conneforde - Cloppenburg
 Raumordnungsverfahren (ROV)

Unterlage 2B: Umweltverträglichkeitsstudie

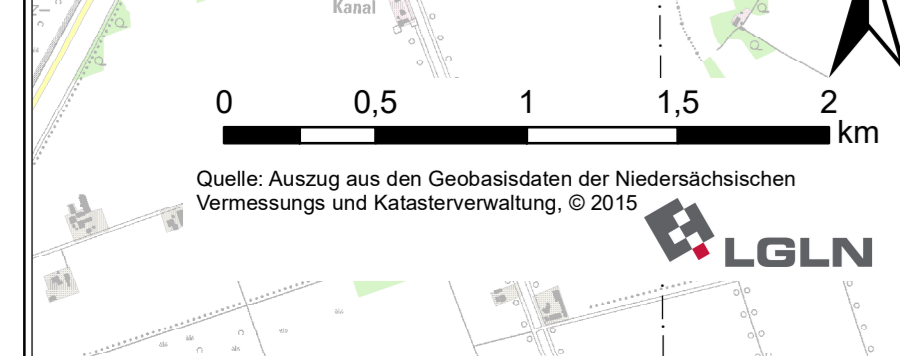
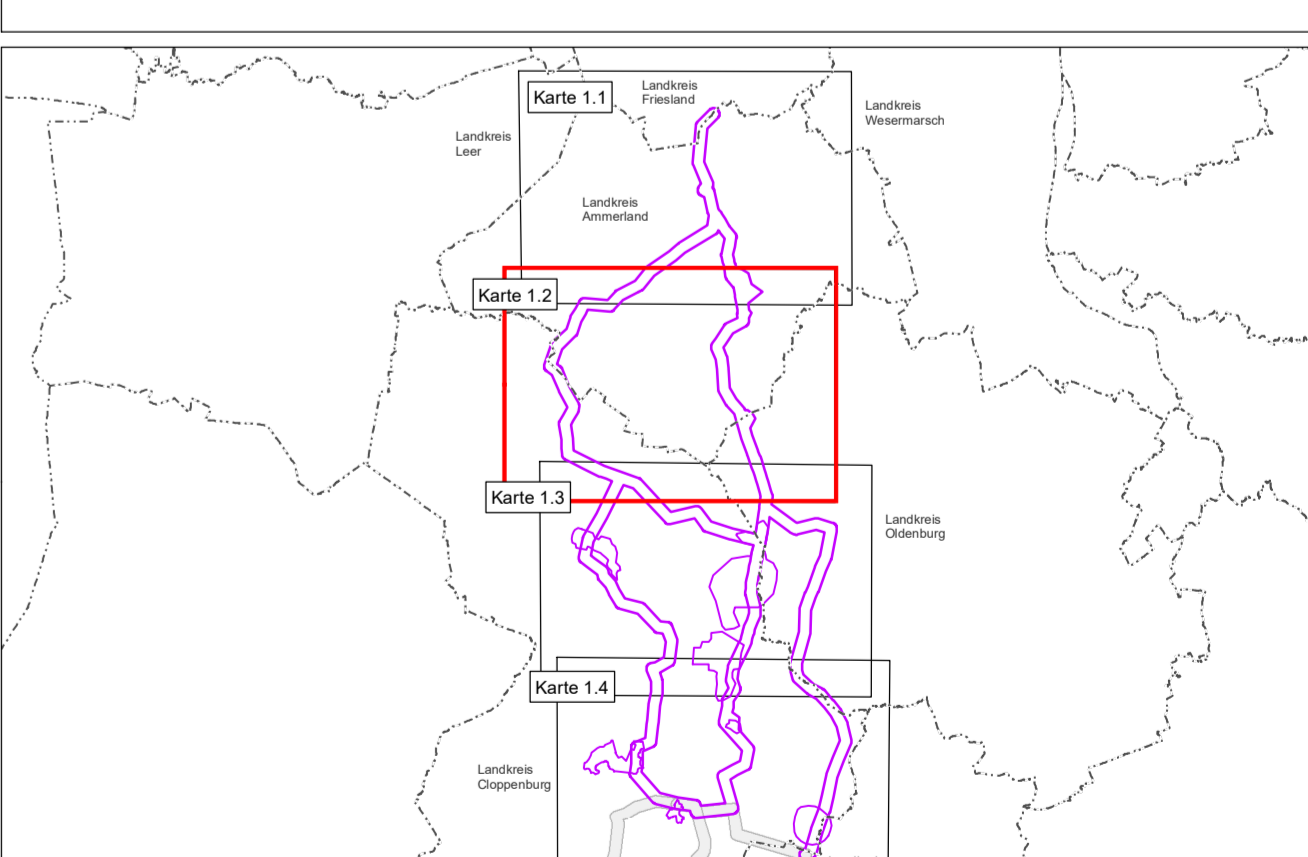
Titel: Bestandskarte Schutzgut Menschen einschließlich der menschlichen Gesundheit - Wohnen

Blattgröße: 1350 x 910
Maßstab: 1 : 25.000
Datum: IBL, 01
Stand: Bericht
Verfasser: IBL, dp
Karte: Blatt 1.1
Datum: 05.06.2017



Bestand Schutzgut Menschen einschließlich der menschlichen Gesundheit - Wohnen

- Vorhabensbezogene Angaben ¹**
- Geplantes Vorhaben
 - Trassenkorridor (1.000 m)
 - Suchraum Umspannwerk (Zone 0)
 - Trassenkorridor Maßnahme 51b (1.000 m)
- Untersuchungsgebiet**
- Zone 2 (1.000 m um Trassenkorridor und UW-Suchraum)
- Verbindliche Bauleitplanung (B-Plan) ²**
- Wohnen und Arbeiten**
- Wohnbauflächen und Bauflächen mit Wohngebietscharakter
 - Gemischte Bauflächen
 - Gewerbliche Bauflächen
- Sonstiges**
- Sonderbauflächen
- Außen- und Innenbereichssatzungen ³**
- Innenbereichssatzung
 - Außenbereichssatzung
- Vorbereitende Bauleitplanung (FNP) ²**
- Wohnen und Arbeiten**
- FNP, Wohnen
 - FNP, Mischgebiet
 - FNP, Gewerbe
- Sonstiges**
- FNP, SO Sonstiges
- Bestand (ATKIS) ⁶**
- Wohnen und Arbeiten**
- Wohnsiedlungsflächen
 - Flächen Gemischter Nutzung
 - Industrie und Gewerbeflächen
- Sonstiges**
- Grünflächen
- Flächen für den Gemeinbedarf**
- Schule, Kindergarten, öffentliche Versorgung, Feuerwehr
 - Kirche und kirchlichen Zwecken dienende Gebäude und Einrichtungen
 - Gesundheitlichen Zwecken dienende Gebäude und Einrichtungen
 - Kulturellen Zwecken dienende Gebäude und Einrichtungen
- Abstands vorgaben zur Prüfung von Teilerdabschnitten**
- 400 m Puffer
 - zu Wohngebäuden im wohnbaulich genutzten Innenbereich
 - zu vergleichbaren sensiblen Nutzungen, insbesondere Schulen, Kindertagesstätten, Krankenhäuser und Pflegeeinrichtungen
 - zu überbauten Grundstücksflächen in Gebieten die dem Wohnen dienen und in denen Wohngebäude bzw. sensible Nutzungen bauplanungsrechtlich zulässig sind
 - 200 m Puffer
 - zu Wohngebäuden im Außenbereich
- Raumordnerische Ausweisungen ³**
- Vorranggebiet für Industrielle Anlagen
- Vorbelastung**
- Leistungsbestand ⁴**
- 110-kV-Leitung
 - 220-kV-Leitung
 - 380-kV-Leitung
- Windenergieanlagen ⁵**
- Bestand
- Sonstige Planzeichen ⁶**
- Verkehrswege**
- Bahnlinie elektrifiziert
 - Bahnlinie nicht elektrifiziert
 - Bundesstraße
 - Bundesautobahn
- Nutzungsstrukturen**
- Oberflächengewässer
 - Wald
- Verwaltungsgrenzen**
- Kreisgrenze
 - Gemeindegrenze
- Quellenangaben:**
- 1: Geplante Erhebung
 - 2: Daten der Städte und Gemeinden
 - 3: Regionale Raumordnungsprogramme der Landkreise Ammerland, Cloppenburg, Friedland
 - 4: TenneT
 - 5: EnergieAtlas, ML Niedersachsen ergänzt um ATKIS Daten
 - 6: ATKIS Basis DLM © LGLN, 2016



Auftraggeber: TenneT TSO GmbH
 Bremer Straße 19 | Tel: +49 (0) 421 3372-0
 26448 Buxtehude | Fax: +49 (0) 421 3372-4000

Auftraggeberin: IBL Umweltplanung GmbH
 Betriebsstraße 14a
 49124 Osterholz
 Tel: +49 (0) 441 5507-0
 Fax: +49 (0) 441 5507-11

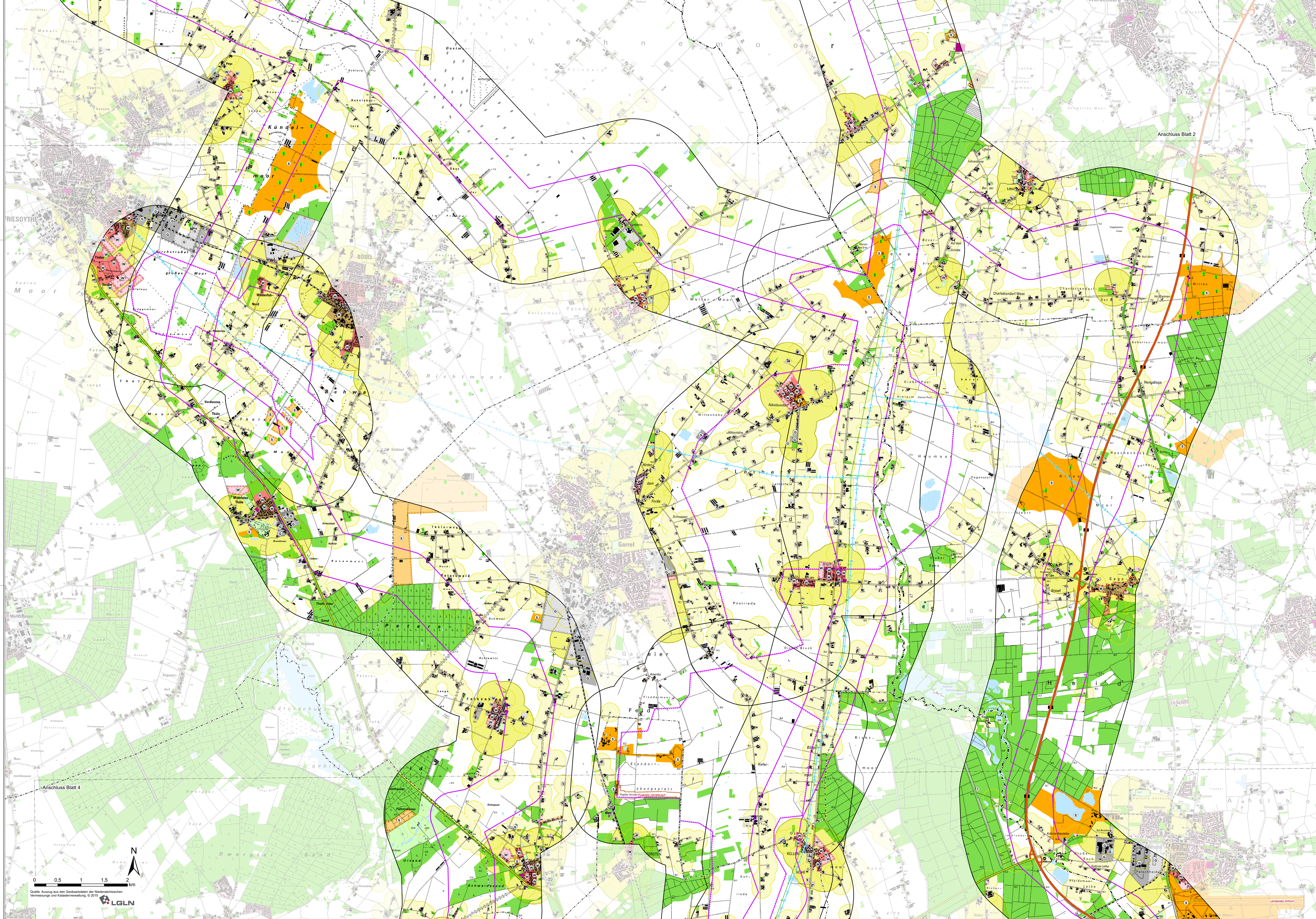
Auftraggeberin: planungsgruppe grün gmbh
 Rindowstraße 19
 26105 Buxtehude
 Tel: +49 (0) 421 3372-0
 Fax: +49 (0) 421 3372-33

Projekt: 380-kV-Leitung Conneforde - Cloppenburg - Merzen (CCM)
Maßnahme 51a: Conneforde - Cloppenburg
Raumordnungsverfahren (ROV)

Unterlage 2B: Umweltverträglichkeitsstudie

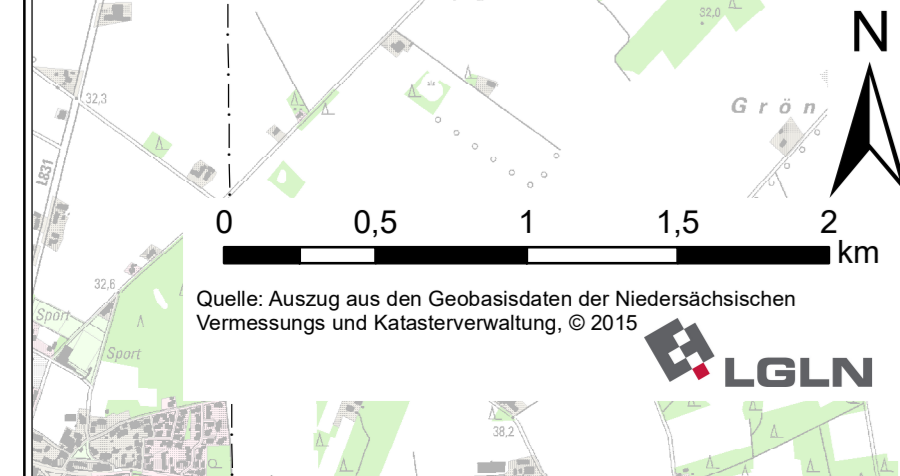
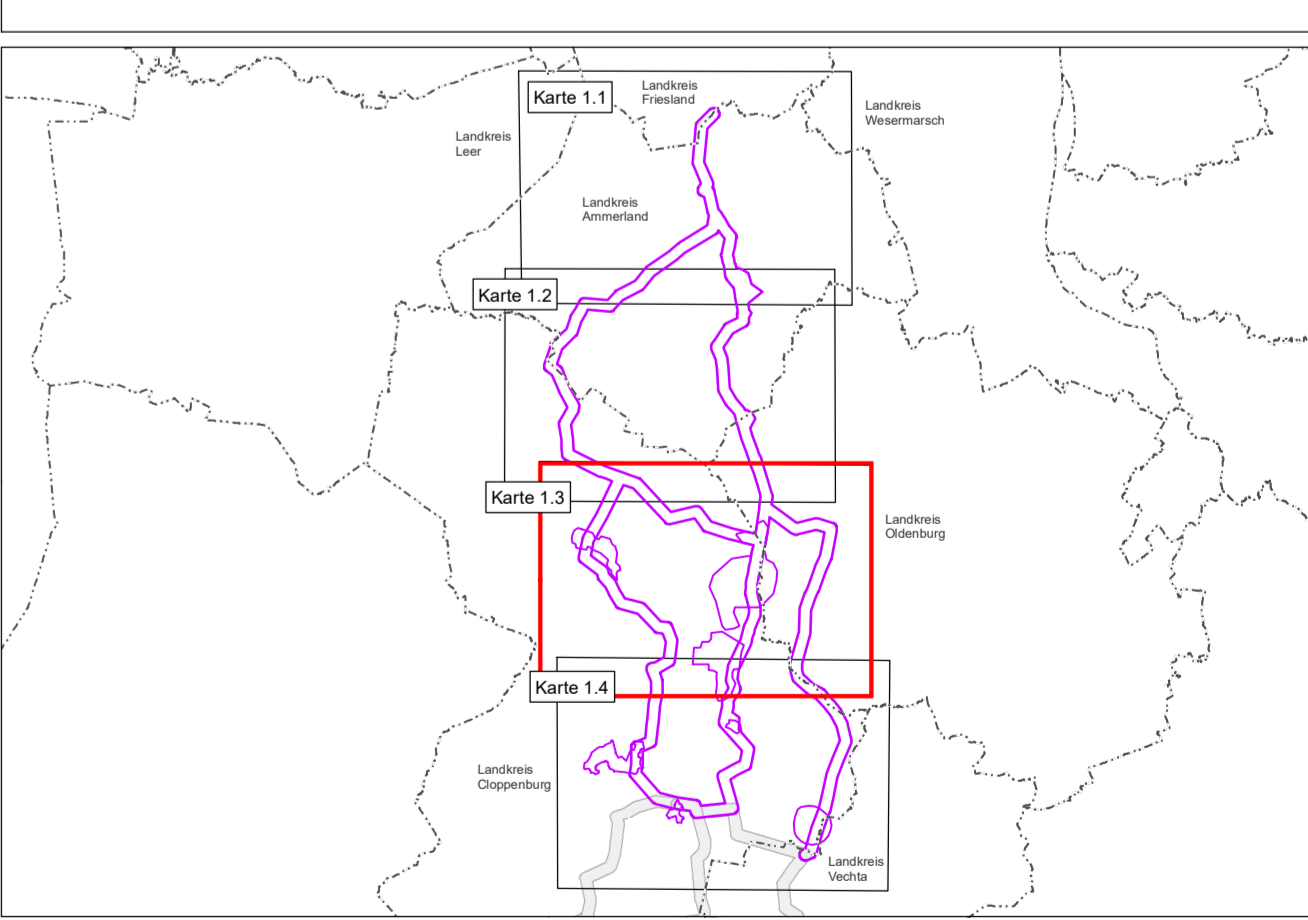
Thema: Bestandskarte Schutzgut Menschen einschließlich der menschlichen Gesundheit - Wohnen

Maßstab: 1:50.000
 Datum: 08.06.2017



Bestand Schutzgut Menschen einschließlich der menschlichen Gesundheit - Wohnen

- Vorhabensbezogene Angaben ¹**
- Geplantes Vorhaben
 - Trassenkorridor (1.000 m)
 - Suchraum Umspannwerk (Zone 0)
 - Trassenkorridor Maßnahme 51b (1.000 m)
- Untersuchungsgebiet**
- Zone 2 (1.000 m um Trassenkorridor und UW-Suchraum)
- Verbindliche Bauleitplanung (B-Plan) ²**
- Wohnen und Arbeiten**
- Wohnbauflächen und Bauflächen mit Wohngebietscharakter
 - Gemischte Bauflächen
 - Gewerbliche Bauflächen
- Sonstiges**
- Sonderbauflächen
- Außen- und Innenbereichssatzungen ³**
- Innenbereichssatzung
 - Außenbereichssatzung
- Vorbereitende Bauleitplanung (FNP) ²**
- Wohnen und Arbeiten**
- FNP, Wohnen
 - FNP, Mischgebiet
 - FNP, Gewerbe
- Sonstiges**
- FNP, SO Sonstiges
- Bestand (ATKIS) ⁶**
- Wohnen und Arbeiten**
- Wohnsiedlungsflächen
 - Flächen Gemischter Nutzung
 - Industrie und Gewerbeflächen
- Sonstiges**
- Grünflächen
- Flächen für den Gemeinbedarf**
- Schule, Kindergarten, öffentliche Verwaltung, Feuerwehr
 - Kirche und kirchlichen Zwecken dienende Gebäude und Einrichtungen
 - Gesundheitlichen Zwecken dienende Gebäude und Einrichtungen
 - Kulturellen Zwecken dienende Gebäude und Einrichtungen
- Abstandsangaben zur Prüfung von Teilerdabschnitten**
- 400 m Puffer
 - zu Wohngebäuden im wohnbaulich genutzten Innenbereich
 - zu vergleichbaren sensiblen Nutzungen, insbesondere Schulen, Kindertagesstätten, Krankenhäuser und Pflegeeinrichtungen
 - zu überbauten Grundstücksflächen in Gebieten die dem Wohnen dienen und in denen Wohngebäude bzw. sensible Nutzungen bauplanungsrechtlich zulässig sind
 - 200 m Puffer
 - zu Wohngebäuden im Außenbereich
- Raumordnerische Ausweisungen ³**
- Vorranggebiet für Industrielle Anlagen
- Vorbelastung**
- Leistungsbestand ⁴**
- 110-kV-Leitung
 - 220-kV-Leitung
 - 380-kV-Leitung
- Windenergieanlagen ⁵**
- Bestand
- Sonstige Planzeichen ⁶**
- Verkehrswege**
- Bahnlinie elektrifiziert
 - Bahnlinie nicht elektrifiziert
 - Bundesstraße
 - Bundesautobahn
- Nutzungsstrukturen**
- Oberflächengewässer
 - Wald
- Verwaltungsgrenzen**
- Kreisgrenze
 - Gemeindegrenze
- Quellenangaben:**
- 1: Geodätische Erhebung
 - 2: Daten der Städte und Gemeinden
 - 3: Regionale Raumordnungsprogramme der Landkreise Ammerland, Cloppenburg, Friesland
 - 4: Terra! 2
 - 5: EnerGISplus, ML Niedersachsen ergänzt um ATKIS Daten
 - 6: ATKIS Basis DLM © LGLN, 2016



Projekt: 380-kV-Leitung Conneforde - Cloppenburg - Merzen (CCM)
Maßnahme 51a: Conneforde - Cloppenburg
Raumordnungsverfahren (ROV)

Unterlage 2B: Umweltverträglichkeitsstudie

Titel: Bestandskarte Schutzgut Menschen einschließlich der menschlichen Gesundheit - Wohnen

Blatt: 1350 x 810
Maßstab: 1:25.000
Stand: 08.06.2017

Auftraggeber: Terra! TSO GmbH
Bismarckstraße 18 | Tel: +49 (0) 591 3731-0
36448 Barsinghagen | Fax: +49 (0) 591 3731-4899

Planungspartner: IBL Umweltplanung GmbH | planungsgruppe grün gmbh

IBL Umweltplanung GmbH: Bismarckstraße 14a | 36100 Osterode
Tel: +49 (0) 541 5507-0 | Fax: +49 (0) 541 5507-11

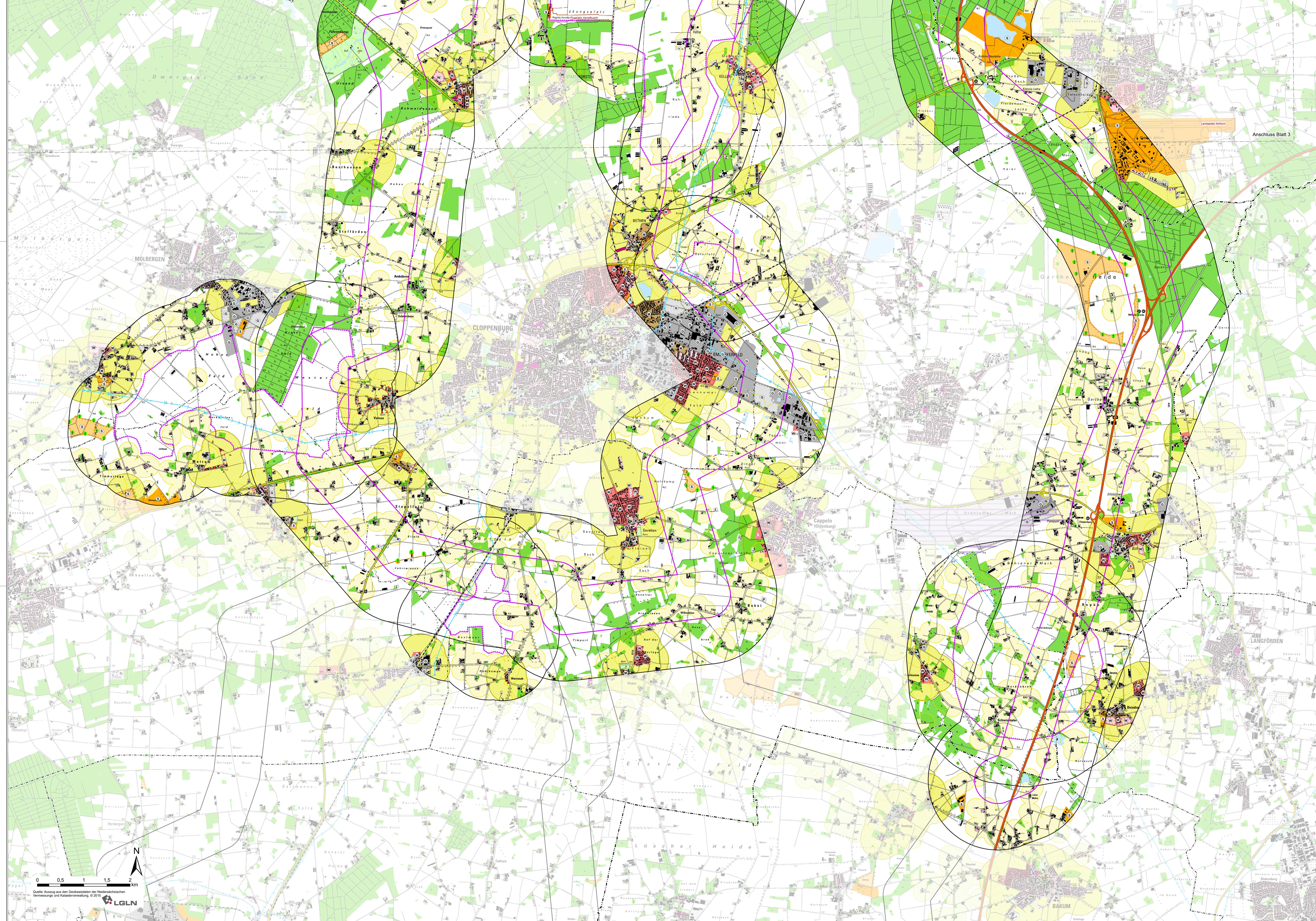
planungsgruppe grün gmbh: Bismarckstraße 18 | 36100 Osterode
Tel: +49 (0) 541 5372-0 | Fax: +49 (0) 541 5372-11

Projekt: 380-kV-Leitung Conneforde - Cloppenburg - Merzen (CCM)
Maßnahme 51a: Conneforde - Cloppenburg
Raumordnungsverfahren (ROV)

Unterlage 2B: Umweltverträglichkeitsstudie

Titel: Bestandskarte Schutzgut Menschen einschließlich der menschlichen Gesundheit - Wohnen

Blatt: 1350 x 810
Maßstab: 1:25.000
Stand: 08.06.2017



Bestand Schutzgut Menschen einschließlich der menschlichen Gesundheit - Wohnen

Vorhabensbezogene Angaben ¹

Gepintes Vorhaben

- Trassenkorridor (1.000 m)
- Suchraum Umspannwerk (Zone 0)
- Trassenkorridor Maßnahme 51a (1.000 m)

Untersuchungsgebiet

- Zone 2 (1.000 m um Trassenkorridor und UW-Suchraum)

Verbindliche Bauleitplanung (B-Plan) ²

Wohnen und Arbeiten

- Wohnbauflächen und Bauflächen mit Wohngebietscharakter
- Gemischte Bauflächen
- Gewerbliche Bauflächen

Sonstiges

- Sonderbauflächen

Außen- und Innenbereichssatzungen ³

- Innenbereichssatzung
- Außenbereichssatzung

Vorbereitende Bauleitplanung (FNP) ²

Wohnen und Arbeiten

- FNP, Wohnen
- FNP, Mischgebiet
- FNP, Gewerbe

Sonstiges

- FNP, SO Sonstiges

Bestand (ATKIS) ⁶

Wohnen und Arbeiten

- Wohnsiedlungsflächen
- Flächen Gemischter Nutzung
- Industrie und Gewerbeflächen

Flächen für den Gemeinbedarf

- Schule, Kindergarten, öffentliche Verwaltung, Feuerwehr
- Kirche und kirchlichen Zwecken dienende Gebäude und Einrichtungen
- Gesundheitlichen Zwecken dienende Gebäude und Einrichtungen
- Kulturellen Zwecken dienende Gebäude und Einrichtungen

Abstandsvorgaben zur Prüfung von Teilerkabelabschnitten

- 400 m Puffer
 - zu Wohngebäuden im wohnbaulich genutzten Innenbereich
 - zu vergleichbaren sensiblen Nutzungen, insbesondere Schulen, Kindertagesstätten, Krankenhäuser und Pflegeeinrichtungen
 - zu überbaubaren Grundstücksflächen in Gebieten die dem Wohnen dienen und in denen Wohngebäude bzw. sensible Nutzungen bauplanungsrechtlich zulässig sind
- 200 m Puffer
 - zu Wohngebäuden im Außenbereich

Raumordnerische Ausweisungen ³

- Vorranggebiet für Industrielle Anlagen

Vorbelastung

Leitungsbestand ⁴

- 110-kV-Leitung
- 220-kV-Leitung
- 380-kV-Leitung

Windenergieanlagen ⁵

- Bestand

Sonstige Planzeichen ⁶

Verkehrswege

- Bahnlinie elektrifiziert
- Bahnlinie nicht elektrifiziert
- Bundesstraße
- Bundesautobahn

Nutzungsstrukturen

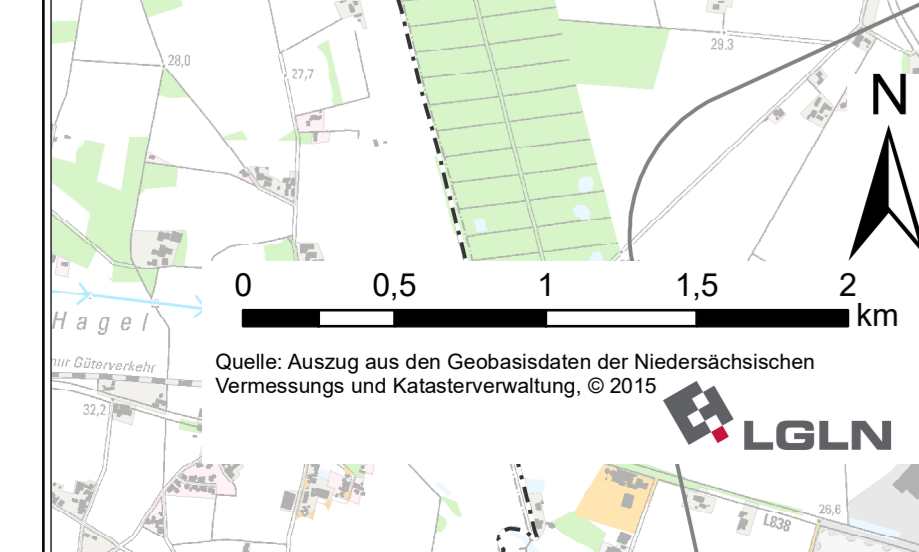
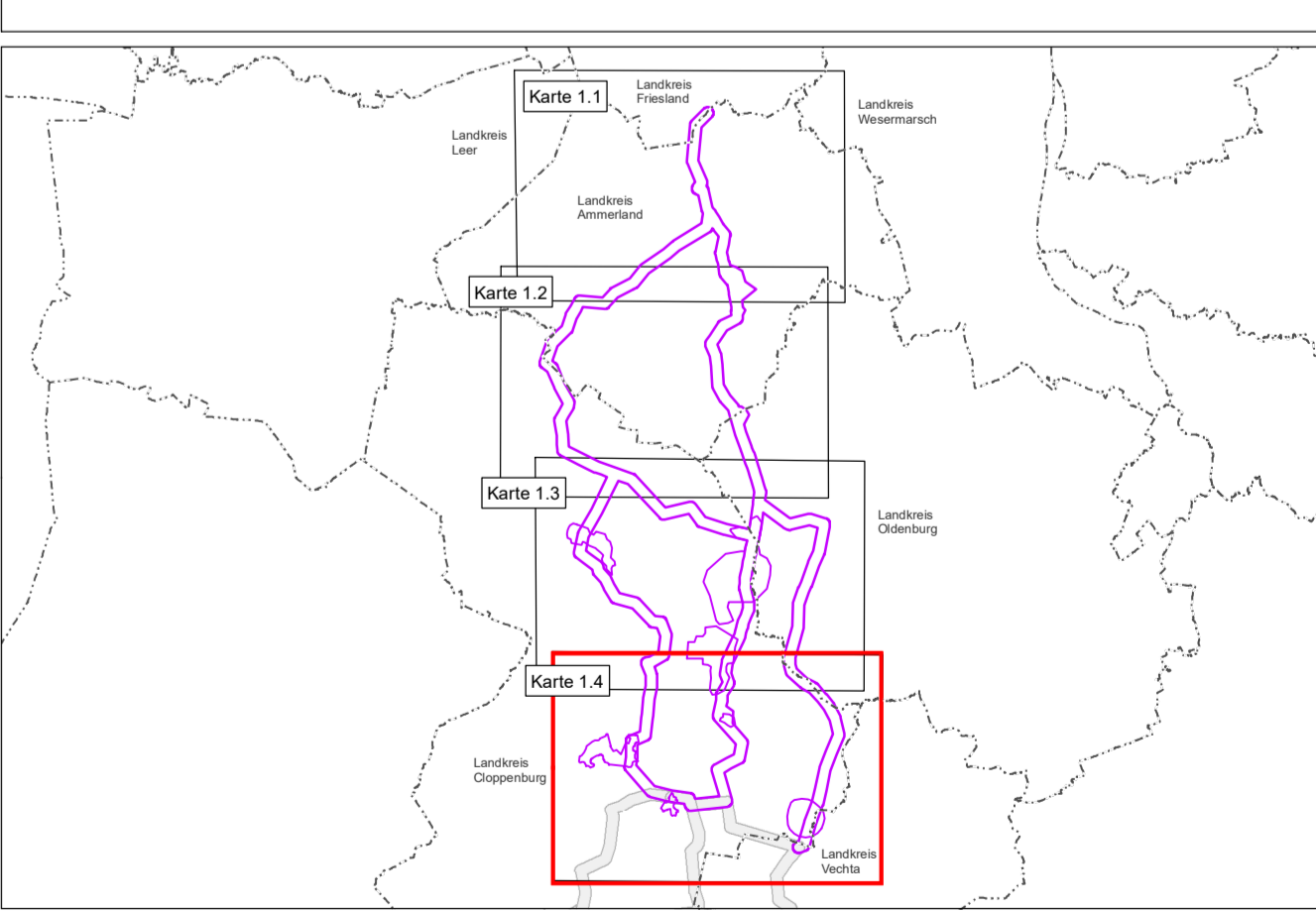
- Oberflächengewässer
- Wald

Verwaltungsgrenzen

- Kreisgrenze
- Gemeindegrenze

Quellenangaben:

- 1 Güterliche Erhebung
- 2 Daten der Städte und Gemeinden
- 3 Regionale Raumordnungsprogramme der Landkreise Ammerland, Cloppenburg, Friedland
- 4 Tinnis
- 5 Energinet, ML Niedersachsen ergänzt um ATKIS Daten
- 6 ATKIS Basis DLM © GLN, 2016



Projektleitung: Tenet T 750 GmbH
 Bremer Straße 19 | Tel: +49 (0) 921 9734-0
 26448 Buxtehude | Fax: +49 (0) 921 9734-4888

Planungspartner: planungsgruppe grün gmbh
 Bismarckstraße 19
 26122 Buxtehude
 Tel: +49 (0) 421 5372-0
 Fax: +49 (0) 421 5372-33

Projekt: 380-kV-Leitung Conneforde - Cloppenburg - Merzen (CCM)
 Maßnahme 51a: Conneforde - Cloppenburg
 Raumordnungsverfahren (ROV)

Unterlage 2B: Umweltverträglichkeitsstudie

Thema: Bestandskarte Schutzgut Menschen einschließlich der menschlichen Gesundheit - Wohnen

Blattgröße: 1350 x 910
Maßstab: 1:25.000
Datum: 08.06.2017
Blatt: 14
Stand: 08.06.2017
Karte: 1.4
Datum: 08.06.2017