

# Bestand Schutzgut Kultur- und sonstige Sachgüter

## Vorhabenbezogene Angaben <sup>1</sup>

### Geplantes Vorhaben

- Trassenkorridor (1.000 m)
- Trassenkorridor Maßnahme 51a (1.000 m)

### Untersuchungsgebiet

- Zone 2 (1.000 m um Trassenkorridor)
- Suchraum Umspannwerk Maßnahme 51a (Zone 0)

### Kulturgüter

- Grabhügelfeld <sup>2</sup>
- Grabhügelfeld <sup>2</sup>
- Siedlung <sup>2</sup>
- Burg <sup>2</sup>
- Grab <sup>2</sup>
- Großsteingrab <sup>2</sup>
- Grabhügel / Grabhügelfeld <sup>2</sup>
- Urne / Urnengrab / Urnenfriedhof <sup>2</sup>
- sonstige Kulturgüter <sup>2</sup> (z.B. Münz-, Keramik-, Knochen-, Waffen und sonstige Einzelfunde wie Befestigungen, Gräben, Landwehre und landschaftliche Relikte)
- Bodendenkmäler <sup>2</sup>
- Bodendenkmäler <sup>2</sup>
- Historische Kulturlandschaftselemente <sup>3</sup>
- Bau- und Kunstdenkmäler <sup>2,4,5</sup>
- Bau- und Kunstdenkmäler (Ensemble) <sup>4</sup>
- Linienförmige Bau- und Kunstdenkmäler <sup>2</sup>

### Sachgüter

#### Raumordnerische Ausweisungen <sup>4,6</sup>

#### Rohstoffgewinnung

- RROP Vorranggebiet Rohstoffgewinnung
- RROP Vorsorgegebiet Rohstoffgewinnung

#### Windenergie

- RROP Vorranggebiet Windenergie

#### Sondergebiete der verbindlichen (B-Plan) und vorbereitenden (FNP) Bauleitplanung <sup>10</sup>

- SO Windenergie

#### Bodenabbau lt. Genehmigungsstand <sup>4,5</sup>

- Vorverfahren, beantragt, im Verfahren
- genehmigt

#### Windenergieanlagen <sup>7</sup>

- Bestand

#### Sonstige Planzeichen

##### Leistungsbestand <sup>8</sup>

- 110-kV-Leitung
- 380-kV-Leitung

##### Verkehrswege <sup>9</sup>

- Bahnlinie nicht elektrifiziert
- Bahnlinie elektrifiziert
- Bundesstraße
- Bundesautobahn

##### Nutzungsstrukturen <sup>9</sup>

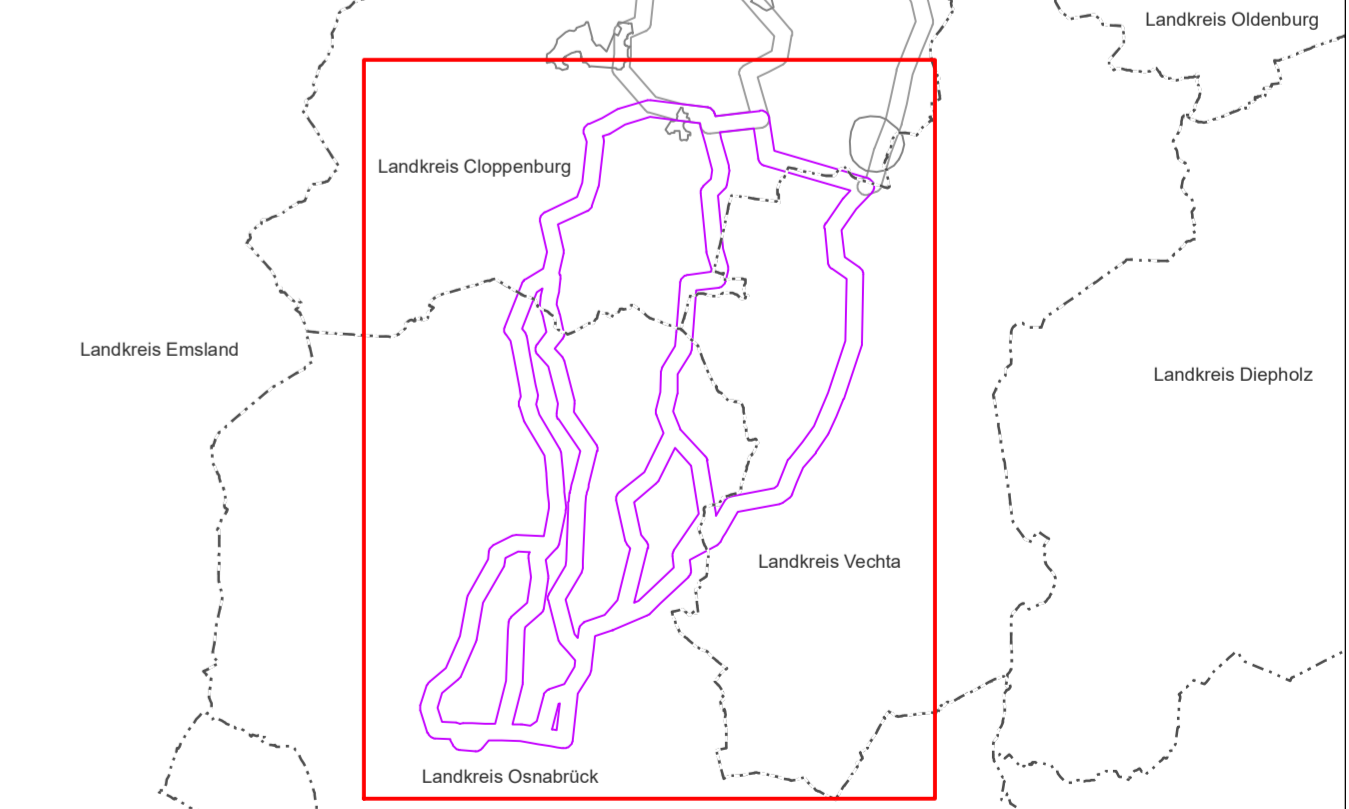
- Oberflächengewässer

##### Verwaltungsgrenzen <sup>9</sup>

- Kreisgrenze
- Gemeindegrenze

#### Quellenangaben:

- <sup>1</sup> Gutachterliche Erhebung
- <sup>2</sup> Niedersächsisches Landesamt für Denkmalpflege, (2016)
- <sup>3</sup> Historische Kulturlandschaftselemente Landkreis Cloppenburg (2016)
- <sup>4</sup> Landkreis Osnabrück, (2016)
- <sup>5</sup> Landkreis Cloppenburg, (2016)
- <sup>6</sup> Landkreis Vechta, (2016)
- <sup>7</sup> Energieträger, Ms. Niedersachsen ergänzt um ATKIS Daten, (2016)
- <sup>8</sup> Raumordnungsgesetz (ROA), LK Osnabrück, Ternet, (2016)
- <sup>9</sup> ATKIS Basis-DLM © LGLN, (2016)
- <sup>10</sup> Daten der Städte und Gemeinden, (2016)

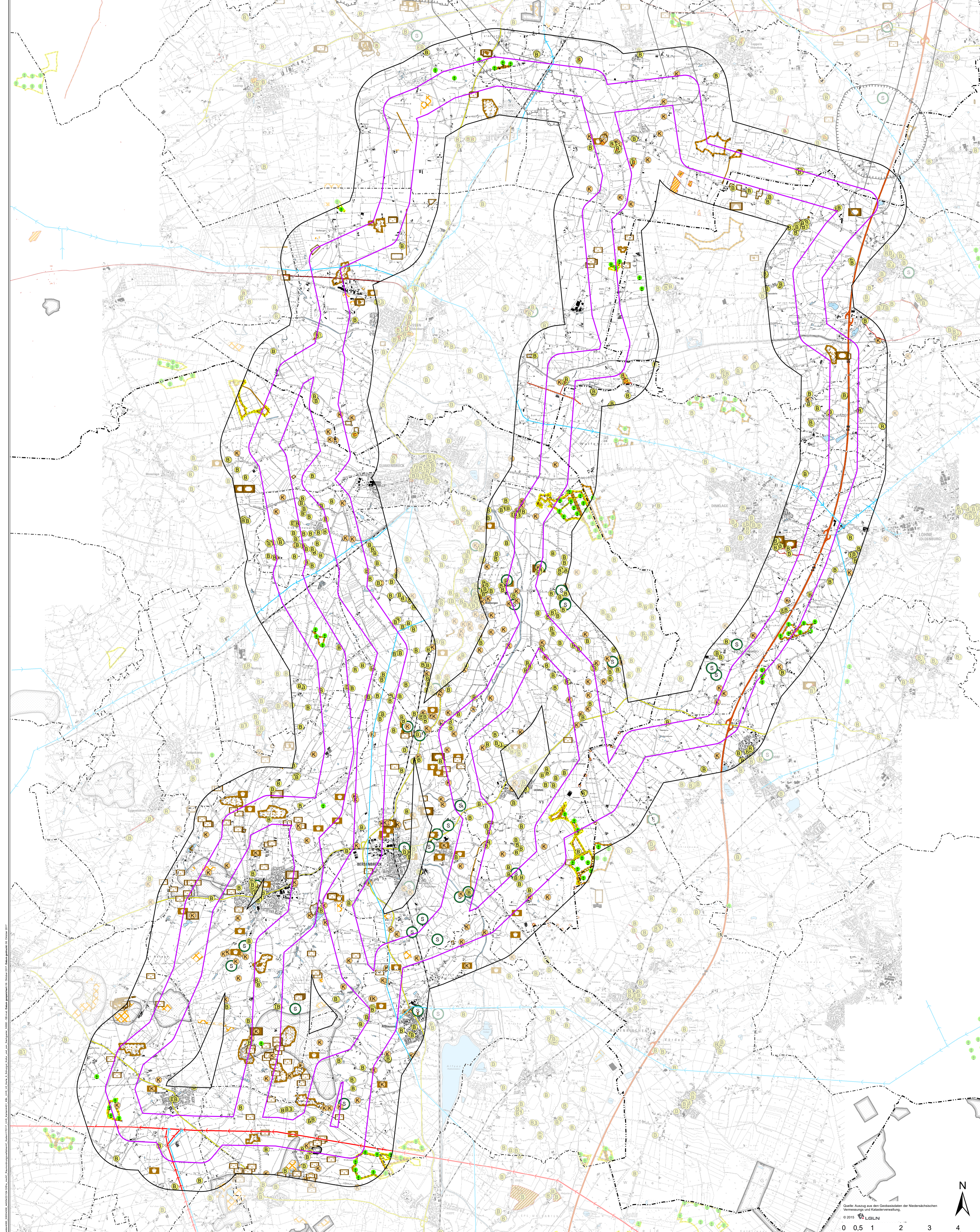


<b>Auftraggeber:</b> Amprion GmbH Hindenburgstr. 34 44139 Dortmund Tel: +49 (0) 231 5648-0 Fax: +49 (0) 231 5648-1550	<b>TenneT TSO GmbH</b> Bismarckstraße 176 95448 Bayreuth Tel: +49 (0) 921 92740-0 Fax: +49 (0) 921 92740-4551	<b>tennet</b> Energy Services Tel: +49 (0) 421 33752-0 Fax: +49 (0) 421 33752-33
<b>Arbeitsgemeinschaft:</b> Kortemeier Brokmann Landschaftsarchitekten GmbH Oswaldstr. 19 33551 Merzen Tel: +49 (0) 5221 9739-0 Fax: +49 (0) 5221 9739-50	<b>IBL Umweltplanung GmbH</b> Bahnhofstraße 14a 28122 Osterburg Tel: +49 (0) 441 69597-0 Fax: +49 (0) 441 69597-11	<b>planungsgruppe grün gmbh</b> Rammertstraße 10 28203 Bremen Tel: +49 (0) 421 33752-0 Fax: +49 (0) 421 33752-33

Projekt: **380-kV-Leitung Conneforde - Cloppenburg - Merzen (CCM) Maßnahme 51b: Cloppenburg - Merzen Raumordnungsverfahren (ROV)**

Thema: **Unterlage 2B: Umweltverträglichkeitsstudie**

Blattgröße: B91 x B90	Maßstab: 1 : 50.000	Status: Bericht	Kartennummer: Karte 9
Blattbezeichnung: KBL_SB	Geschicht: KBL_AB	Geprüft: KBL_MK	Stand: 18.10.2017



Quelle: Auszug aus den Grobdaten der Niedersächsischen Vermessungs- und Katasterverwaltung

© 2015 LGLN