

VORHABENSBEZOGENE ANGABEN¹

Geplantes Vorhaben

- Trassenkorridor (1.000 m)
- Suchraum Umspannwerk (Zone 0)
- Trassenkorridor Maßnahme 51a (1.000 m)

Untersuchungsgebiet

- Zone 1 (500 m um Trassenkorridor)

SIEDLUNGSSTRUKTUR^{2, 3, 4, 12}

- 400 m Puffer um Wohnsiedlungsflächen und sensible Einrichtungen Innenbereich
- 200 m Puffer um Wohnsiedlungsflächen und sensible Einrichtungen Außenbereich
- Wohnsiedlungsflächen / Mischnutzungen und sensible Einrichtungen
- FNP Planung Wohnsiedlungsflächen / Mischnutzungen
- ROK Planung Wohnsiedlungsflächen / Mischnutzungen
- Gewerbe / Industrie
- FNP Planung Gewerbe / Industrie
- ROK Planung Gewerbe / Industrie
- Vorranggebiet für industrielle Anlagen

FREIRAUMSTRUKTUR

Natura 2000⁵

- EU-Vogelschutzgebiet
- FFH-Gebiet

Regionale Raumplanungsbelange^{6, 8}

- Vorranggebiet Natur und Landschaft
- Vorsorgegebiet Natur und Landschaft
- Vorranggebiet Biotopverbund
- Vorranggebiet Biotopverbund (linienförmig)
- Vorranggebiet Torferhaltung
- Vorranggebiet für Grünlandbewirtschaftung, -pflege u. -entwicklung
- Vorranggebiet für Grünlandbewirtschaftung, -pflege u. -entwicklung

FREIRAUMNUTZUNGEN

Rohstoffgewinnung^{4, 6}

- LRQP Vorranggebiet Rohstoffe
- LRQP Vorranggebiet, entfällt
- Vorranggebiet Rohstoffe
- Vorranggebiet Rohstoffe

Bodenabbau lt. Genehmigungsstand⁷

- Voranfrage, beantragt, im Verfahren
- genehmigt
- im Abbau

Sonstige regionale Raumplanungsbelange^{4, 8}

- Vorranggebiet Erholung^{**}
- Vorsorgegebiet Erholung
- Vorranggebiet Trinkwasser (LRQP)
- Vorranggebiet Trinkwasser
- Vorsorgegebiet Trinkwasser

TECHNISCHE INFRASTRUKTUR

- Vorrangstandort/Vorranggebiete und Konzentrationen für Windenergie⁹
- Wasserkraft, Kläranlage, Deponie^{10, 12}
- Vorranggebiet Schifffahrt⁹
- Windenergieanlage Bestand⁹
- Altablagungen⁹
- Rüstungsaltlasten⁹
- Vorranggebiet Autobahn⁹
- Vorranggebiet Hauptbahnstrecke⁹
- Trassenkorridor Erdkabel ROV, HRS-CLP
- Netzanbindung Cloppenburg
- Luftverkehr^{11, 12}
- Abstände zum Flugverkehr¹¹

Ver- und Entsorgung aus Raumordnungskataster (ROK)³

- Stromversorgung -110 kV-Freileitung
- Stromversorgung -220 kV-Freileitung
- Stromversorgung -380 kV-Freileitung
- Erdgasleitung
- Erdölleitung
- Wasserleitung
- Rohrleitung, Pipeline (allgemein)

KARTENHINTERGRUND¹²

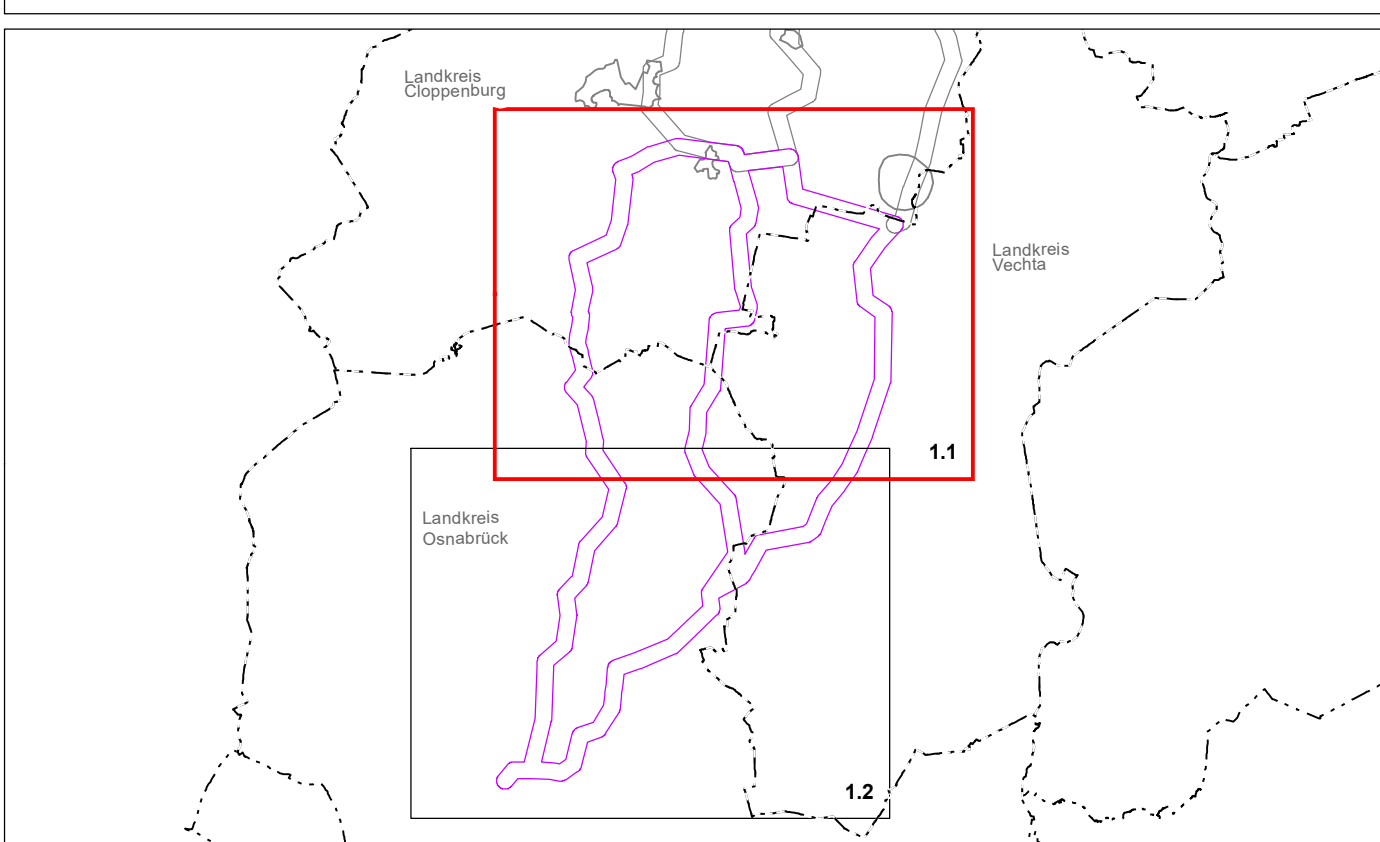
- Kreisgrenzen
- Gemeindegrenzen
- Grünfläche
- Moor
- Gewässer
- Eisenbahn (Sonstige)
- Bundesautobahn (Sonstige)
- Bundes- bis Gemeindestraßen
- Tagebau / Grube / Steinbruch
- Fläche besonderer funktionaler Prägung

Erläuterungen:

- * Vorranggebiet für ruhige Erholung in Natur und Landschaft
- ** Vorranggebiet für Erholung mit starker Freizeinwirkung durch die Bevölkerung
- *** Vorranggebiet für Landwirtschaft auf Grund hohen, natürlichen, standortgebundenen landwirtschaftlichen Ertragspotentials
- Vorranggebiet für Landwirtschaft auf Grund besonderer Funktionen der Landwirtschaft

Quellenangaben:

- 1 Deutscherische Erholung
- 2 Daten der Städte und Gemeinden
- 3 Raumordnungskataster (ROK)
- 4 Regionale Raumordnungsprogramme der Landkreise Cloppenburg, Osnabrück
- 5 Niedersächsischer Landesbetrieb für Wasserwirtschaft, Küsten- und Naturschutz (NLWKN)
- 6 Landesraumordnungsprogramm (LRQP)
- 7 Landkreis
- 8 Landesplan, M. Niedersachsen eingetrag. um ATKIS Daten
- 9 Landesamt für Bergbau, Energie und Geologie (LBEG)
- 10 Borealis
- 11 NLSB/Luftfahrtbehörde, 2017
- 12 ATKIS Basis-DLM © LGLN, 2016



Auftraggeber:
Amprion GmbH
 Amprionstraße 14 | 48149 Cloppenburg | Tel. +49 (0) 521 888-0 | Fax. +49 (0) 521 888-1000
 Amprion

Trassen-TSO GmbH
 Trassenstraße 10 | 48149 Cloppenburg | Tel. +49 (0) 521 888-0 | Fax. +49 (0) 521 888-1000
 Tenner

Planungspartner:
Kortewier Brönmann Landschaftsarchitekten GmbH
 Götterstraße 10 | 32688 Merzen | Tel. +49 (0) 521 9734-0 | Fax. +49 (0) 521 9734-30
grün

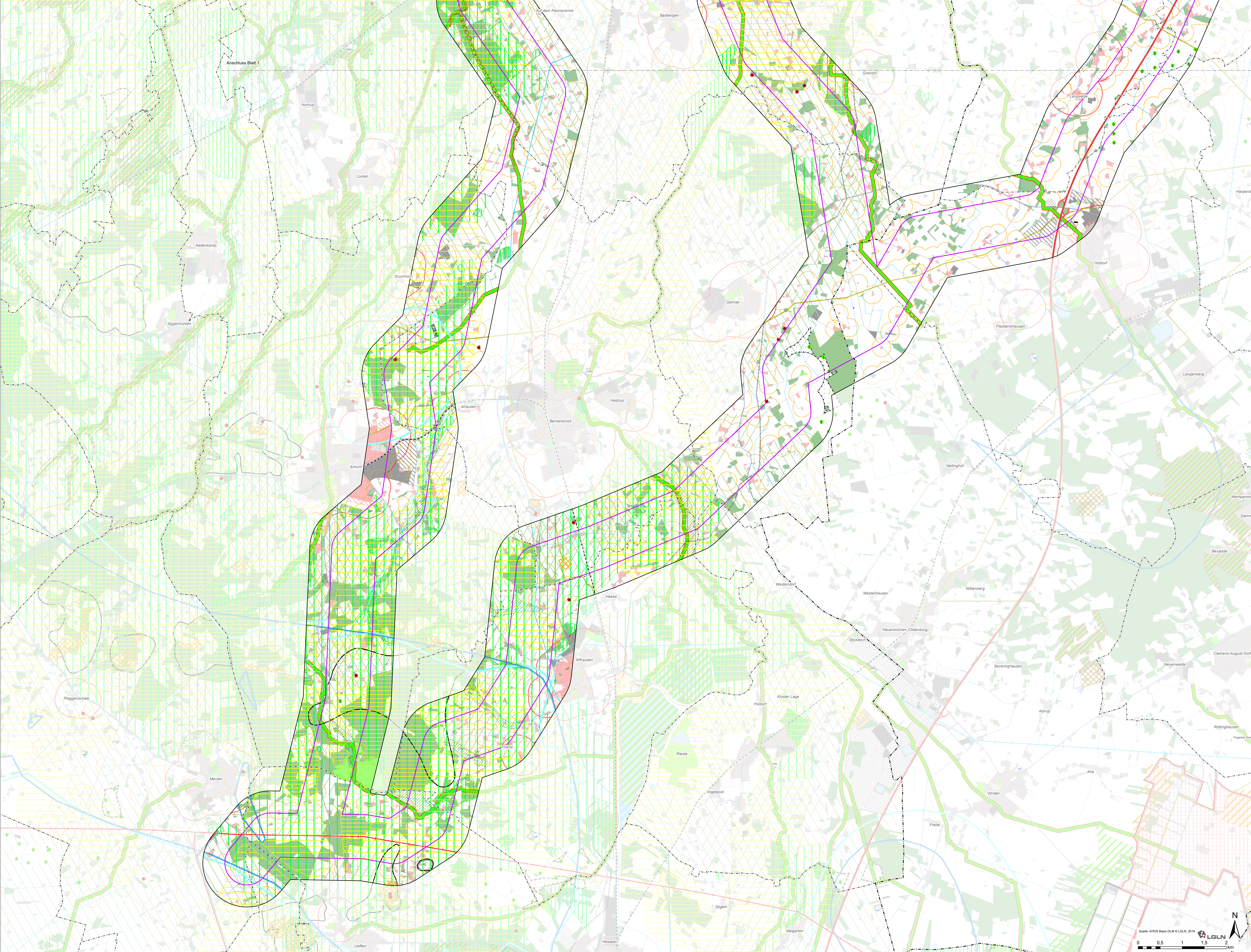
Planungspartner:
grün
 Grünstraße 10 | 32688 Merzen | Tel. +49 (0) 521 9734-0 | Fax. +49 (0) 521 9734-30
grün

Projekt:
380-kV-Leitung Cloppenburg - Cloppenburg - Merzen (CCM)
Maßnahme 51b: Cloppenburg - Merzen
Raumordnungsverfahren (ROV)

Unterlage 5B: Raumverträglichkeitsstudie

Belange der Raumordnung

Skala: 1:500 x 890
Maßstab: 1:25.000
Stand: Berlin
Kontaktperson: [Name]
Blatt: 1/1
Datum: 16.10.2017



VORHABENSBEZOGENE ANGABEN¹

Geplantes Vorhaben

- Trassenkorridor (1.000 m)
- Suchraum Umspannwerk (Zone 0)
- Trassenkorridor Maßnahme 51a (1.000 m)

Untersuchungsgebiet

- Zone 1 (500 m um Trassenkorridor)

SIEDLUNGSSTRUKTUR^{2, 3, 4, 12}

- 400 m Puffer um Wohnsiedlungsflächen und sensible Einrichtungen Innenbereich
- 200 m Puffer um Wohnsiedlungsflächen und sensible Einrichtungen Außenbereich
- Wohnsiedlungsflächen / Mischnutzungen und sensible Einrichtungen Außenbereich
- FNP Planung Wohnsiedlungsflächen / Mischnutzungen
- ROK Planung Wohnsiedlungsflächen / Mischnutzungen
- Gewerbe / Industrie
- FNP Planung Gewerbe / Industrie
- ROK Planung Gewerbe / Industrie
- Vorranggebiet für industrielle Anlagen

FREIRAUMSTRUKTUR

Natura 2000⁵

- EU-Vogelschutzgebiet
- FFH-Gebiet

Regionale Raumplanungsbelange^{6, 8}

- Vorranggebiet Natur und Landschaft
- Vorranggebiet Natur und Landschaft
- Vorranggebiet Biotopverbund
- Vorranggebiet Biotopverbund (linienförmig)
- Vorranggebiet Torferhaltung
- Vorranggebiet für Grünlandbewirtschaftung, -pflege u. -entwicklung
- Vorranggebiet für Grünlandbewirtschaftung, -pflege u. -entwicklung

FREIRAUMNUTZUNGEN

Rohstoffgewinnung^{4, 6}

- LRQP Vorranggebiet Rohstoffe
- LRQP Vorranggebiet, entfällt
- Vorranggebiet Rohstoffe
- Vorranggebiet Rohstoffe

Bodenabbau lt. Genehmigungsstand⁷

- Voranfrage, beantragt, im Verfahren
- genehmigt
- im Abbau

Sonstige regionale Raumplanungsbelange^{4, 8}

- Vorranggebiet Erholung^{**}
- Vorranggebiet Erholung
- Vorranggebiet Trinkwasser (LRQP)
- Vorranggebiet Trinkwasser
- Vorranggebiet Trinkwasser

TECHNISCHE INFRASTRUKTUR

- Vorrangstandort/Vorranggebiete und Konzentrationszonen für Windenergie⁹
- Wasserkraft, Kläranlage, Deponie^{10, 12}
- Vorranggebiet Schifffahrt⁸
- Windenergieanlage Bestand⁹
- Altablagungen⁹
- Rüstungsaltlasten⁹
- Vorranggebiet Autobahn⁸
- Vorranggebiet Hauptseisenbahnstrecke⁸
- Trassenkorridor Erdkabel ROV HRS-CLP Netzanschluss Cloppenburg
- Luftverkehr^{11, 12}
- Abstände zum Flugverkehr¹¹

Ver- und Entsorgung aus Raumordnungskataster (ROK)³

- Stromversorgung <110 kV-Freileitung
- Stromversorgung <220 kV-Freileitung
- Stromversorgung >380 kV-Freileitung
- Erdgasleitung
- Erdölleitung
- Wasserleitung
- Rohrleitung, Pipeline (allgemein)

KARTENHINTERGRUND¹²

- Kreisgrenzen
- Gemeindegrenzen
- Grünfläche
- Moor
- Gewässer
- Eisenbahn (Sonstige)
- Bundesautobahn (Sonstige)
- Bundes- bis Gemeindestraßen
- Tagebau / Grube / Steinbruch
- Fläche besonderer funktionaler Prägung

Erläuterungen:

- * Vorranggebiet für ruhige Erholung in Natur und Landschaft
- ** Vorranggebiet für Erholung mit dunkler Nutzungsannahme durch die Bevölkerung
- *** Vorranggebiet für Landwirtschaft auf Grund hohen, natürlichen, standortgebundenen landwirtschaftlichen Ertragspotentials
- Vorranggebiet für Landwirtschaft auf Grund besonderer Funktionen der Landschaft

Quellenangaben:

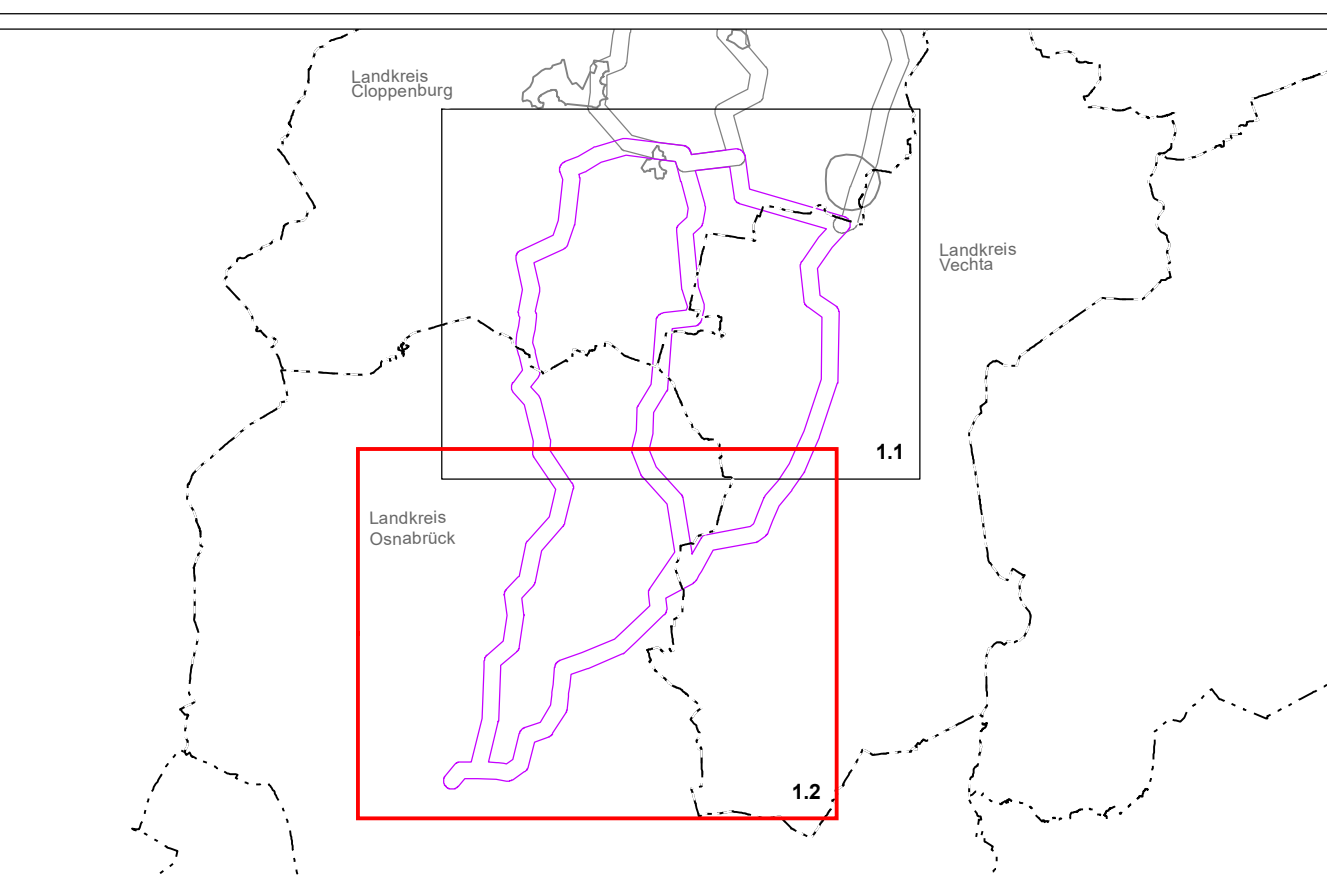
- 1 Gutachterliche Erhebung
- 2 Daten der Städte und Gemeinden
- 3 Raumordnungskataster (ROK)
- 4 Regionale Raumordnungsprogramme der Landkreise Cloppenburg, Osnabrück
- 5 Niedersächsischer Landesbetrieb für Wasserwirtschaft, Küsten- und Naturschutz (NLWKN)
- 6 Landesraumordnungsprogramm (LRQP)
- 7 Landkreise
- 8 Landesamt für Bergbau, Energie und Geologie (LBEG)
- 9 BImSchG
- 10 Landesamt für Bergbau, Energie und Geologie (LBEG)
- 11 BImSchG Luftverbreitungs, 2010
- 12 ATKIS Basis-DLM 6.1, LGLN, 2016

Map Scale: 1:25,000

Scale Bar: 0, 0.5, 1, 1.5, 2 km

North Arrow: N

Source: ATKIS Basis-DLM 6.1, LGLN, 2016



Auftraggeber: Amprion GmbH

Auftragsnummer: 14, 15, 16, 17, 18, 19, 20, 21, 22, 23, 24, 25, 26, 27, 28, 29, 30, 31, 32, 33, 34, 35, 36, 37, 38, 39, 40, 41, 42, 43, 44, 45, 46, 47, 48, 49, 50, 51, 52, 53, 54, 55, 56, 57, 58, 59, 60, 61, 62, 63, 64, 65, 66, 67, 68, 69, 70, 71, 72, 73, 74, 75, 76, 77, 78, 79, 80, 81, 82, 83, 84, 85, 86, 87, 88, 89, 90, 91, 92, 93, 94, 95, 96, 97, 98, 99, 100

Auftraggeber: TenneT TSO GmbH

Auftragsnummer: 14, 15, 16, 17, 18, 19, 20, 21, 22, 23, 24, 25, 26, 27, 28, 29, 30, 31, 32, 33, 34, 35, 36, 37, 38, 39, 40, 41, 42, 43, 44, 45, 46, 47, 48, 49, 50, 51, 52, 53, 54, 55, 56, 57, 58, 59, 60, 61, 62, 63, 64, 65, 66, 67, 68, 69, 70, 71, 72, 73, 74, 75, 76, 77, 78, 79, 80, 81, 82, 83, 84, 85, 86, 87, 88, 89, 90, 91, 92, 93, 94, 95, 96, 97, 98, 99, 100

Auftraggeber: Körtveier Brötchen Landmaschinenhandel GmbH

Auftragsnummer: 14, 15, 16, 17, 18, 19, 20, 21, 22, 23, 24, 25, 26, 27, 28, 29, 30, 31, 32, 33, 34, 35, 36, 37, 38, 39, 40, 41, 42, 43, 44, 45, 46, 47, 48, 49, 50, 51, 52, 53, 54, 55, 56, 57, 58, 59, 60, 61, 62, 63, 64, 65, 66, 67, 68, 69, 70, 71, 72, 73, 74, 75, 76, 77, 78, 79, 80, 81, 82, 83, 84, 85, 86, 87, 88, 89, 90, 91, 92, 93, 94, 95, 96, 97, 98, 99, 100

Auftraggeber: ILL Umweltschutz GmbH

Auftragsnummer: 14, 15, 16, 17, 18, 19, 20, 21, 22, 23, 24, 25, 26, 27, 28, 29, 30, 31, 32, 33, 34, 35, 36, 37, 38, 39, 40, 41, 42, 43, 44, 45, 46, 47, 48, 49, 50, 51, 52, 53, 54, 55, 56, 57, 58, 59, 60, 61, 62, 63, 64, 65, 66, 67, 68, 69, 70, 71, 72, 73, 74, 75, 76, 77, 78, 79, 80, 81, 82, 83, 84, 85, 86, 87, 88, 89, 90, 91, 92, 93, 94, 95, 96, 97, 98, 99, 100

Auftraggeber: Planungsgesellschaft gmbh

Auftragsnummer: 14, 15, 16, 17, 18, 19, 20, 21, 22, 23, 24, 25, 26, 27, 28, 29, 30, 31, 32, 33, 34, 35, 36, 37, 38, 39, 40, 41, 42, 43, 44, 45, 46, 47, 48, 49, 50, 51, 52, 53, 54, 55, 56, 57, 58, 59, 60, 61, 62, 63, 64, 65, 66, 67, 68, 69, 70, 71, 72, 73, 74, 75, 76, 77, 78, 79, 80, 81, 82, 83, 84, 85, 86, 87, 88, 89, 90, 91, 92, 93, 94, 95, 96, 97, 98, 99, 100

Projekt: 380-kV-Leitung Corneforde - Cloppenburg - Merzen (CCM) Maßnahme 51b: Cloppenburg - Merzen Raumordnungsverfahren (ROV)

Unterlage 5B: Raumverträglichkeitsstudie

Belange der Raumordnung

Blattgröße: 1500 x 900

Blattnummer: 150

Blatttitel: 150

Blattdatum: 15.10.2017