

ROKK – Fortschreibung – Küstenschutz

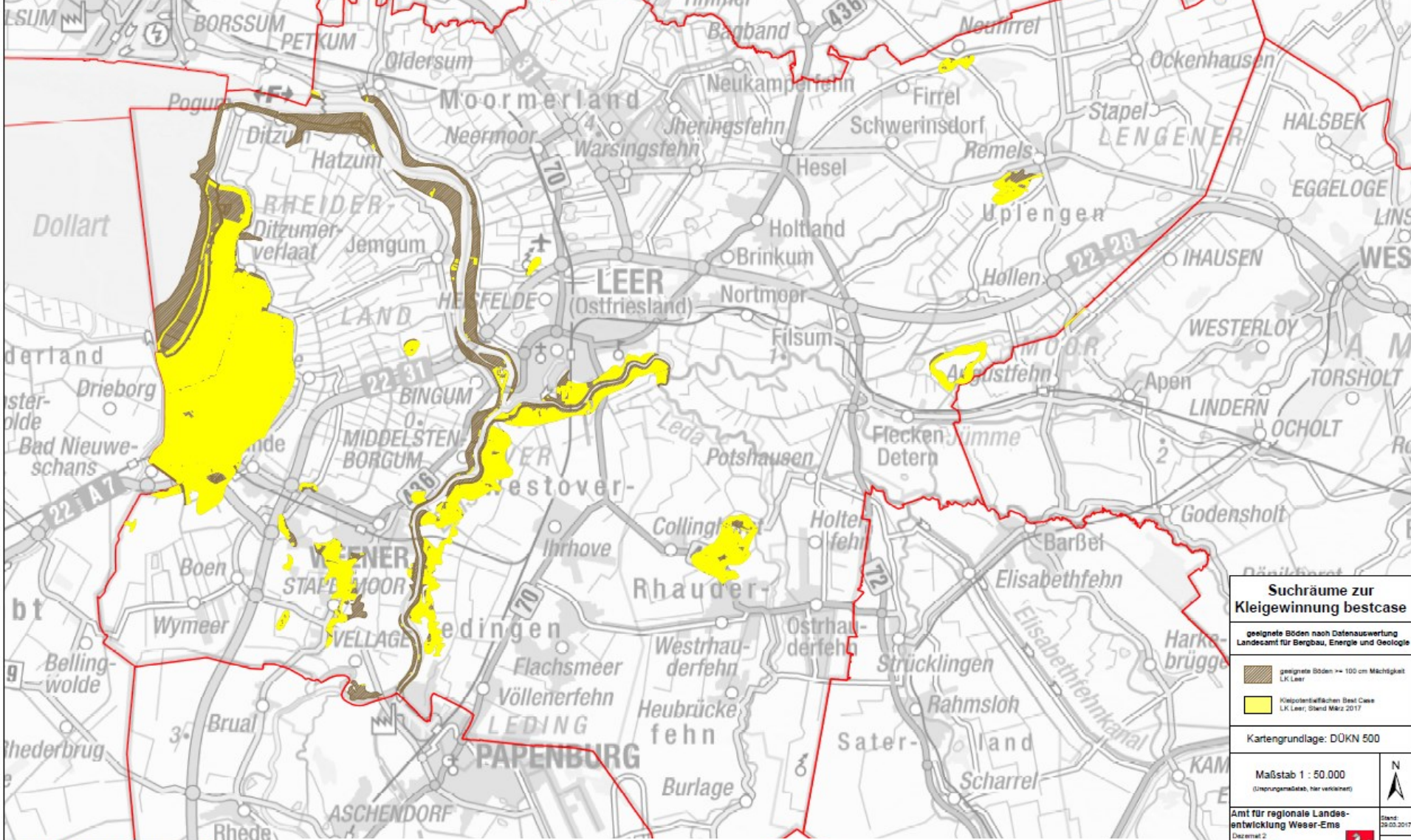
Konkretisierung der Suchräume für
die Kleigewinnung in der RRÖP-
Neuaufstellung

Hiltrud Péron – Amt für Planung und Naturschutz

Aktueller Stand – RROP Landkreis Leer

- bislang noch keine Festlegungen zu Vorranggebieten Rohstoffgewinnung „Klei“ erarbeitet
- im Rahmen der ROKK-Fortschreibung überschlägige Überprüfung der ermittelten Kleisuchräume

Landkreis / kreisfreie Stadt	Angebot best case (ha) *	Angebot best case (m³ in Tsd.) **	Bedarf Hauptdeich (m³ in Tsd.)***	Differenz verbleiben/fehlen (m³ in Tsd.)	Bedarf Haupt- u. Schutzdeich (m³ in Tsd.)***	Differenz verbleiben/fehlen (m³ in Tsd.)
Leer	5.456,89	81.853	2.779	79.074	3.539	78.314



Suchräume zur Kleigewinnung bestcase

geeignete Böden nach Datenauswertung Landesamt für Bergbau, Energie und Geologie

geeignete Böden >> 100 cm Mächtigkeits-LK Leer

Kleipotentialem Best Case LK Leer; Stand März 2017

Kartengrundlage: DOKN 500

Maßstab 1 : 50.000 (Umplanungssatz, hier verkleinert)

Amt für regionale Landesentwicklung Weser-Ems

Stand: 29.05.2017

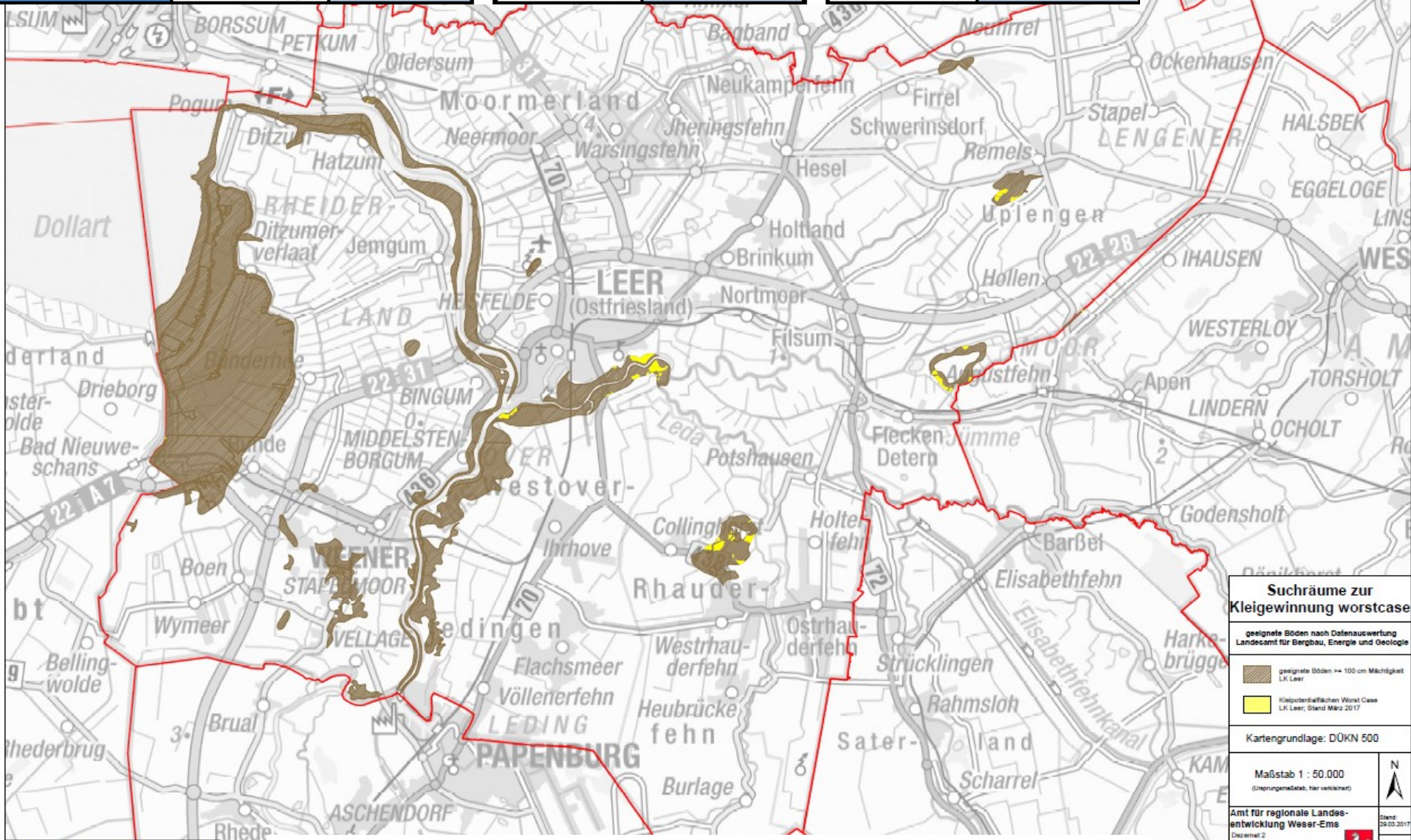
Geometrie 2: Reaktorordnung Theodor-Tietzen-Platz 8 26122 Oldenburg

Stand: 01

Quelle: Auszug aus den Ortsbeständen der Niedersächsischen Vermessungs- und Katasterverwaltung © 2015 W. L&L&N www.lgn-niedersachsen.de

Landkreis / kreisfreie Stadt	Bedarf Hauptdeich	Bedarf Schutzdeich	Bedarf gesamt
LK Leer	2.779.000	760.000	3.539.000

Landkreis / kreisfreie Stadt	Angebot best case (ha) *	Angebot best case (m³ in Tsd.) **	Bedarf Hauptdeich (m³ in Tsd.)***	Differenz verbleiben/fehlen (m³ in Tsd.)	Bedarf Haupt- u. Schutzdeich (m³ in Tsd.)***	Differenz verbleiben/fehlen (m³ in Tsd.)
Leer	67,57	1.014	2.779	- 1.765	3.539	- 2.525



Suchräume zur Kleigewinnung worstcase

geeignete Böden nach Datenauswertung Landesamt für Bergbau, Energie und Geologie

geeignete Böden >= 100 cm Mächtigkeit LK Leer

Kleipotentiaflächen Worst Case LK Leer; Stand März 2017

Kartengrundlage: DÖKN 500

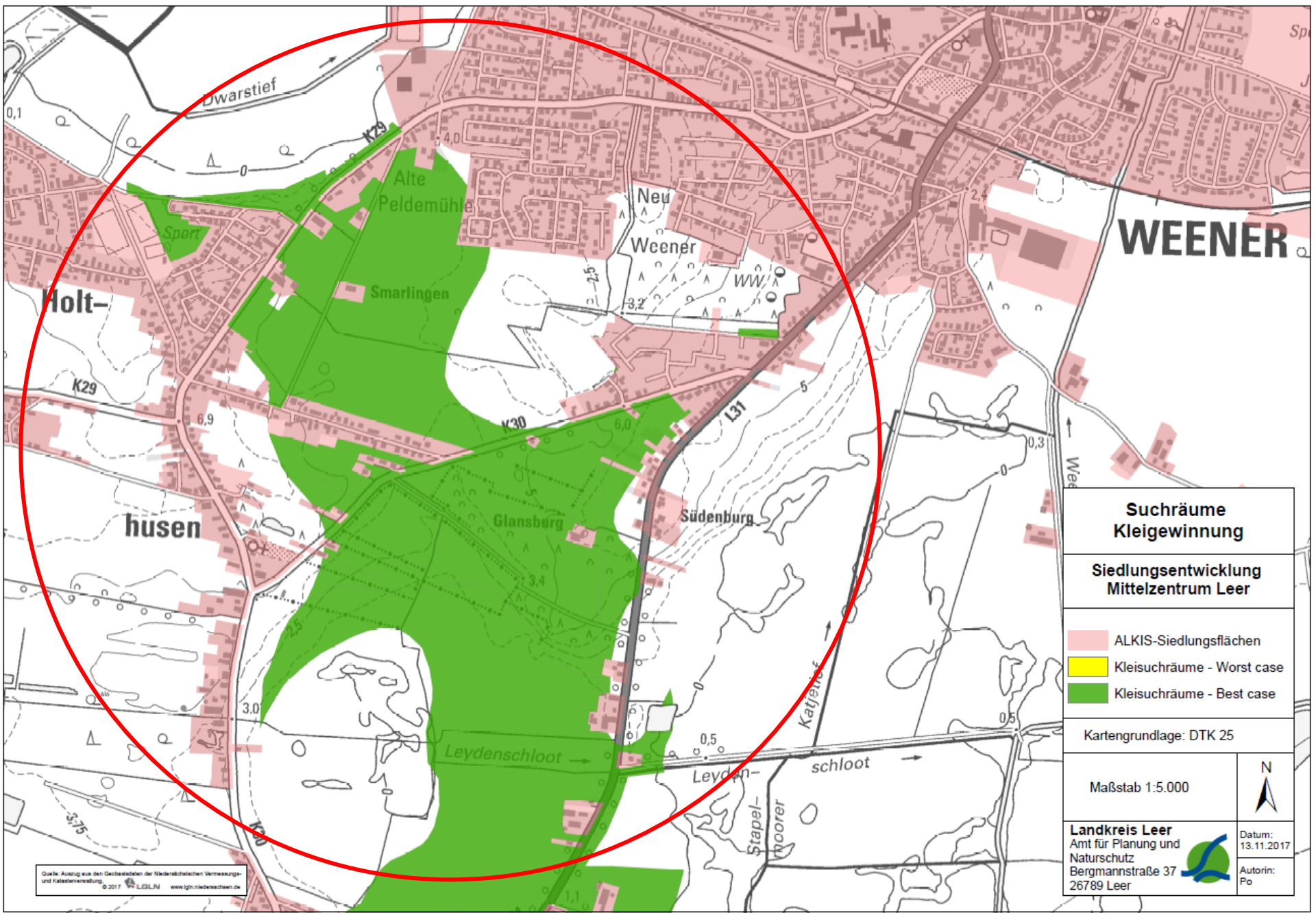
Maßstab 1 : 50 000 (Umrissmaßstab, hier verkleinert)

Amt für regionale Landesentwicklung Weener-Ems
Dezernat 2
Raumordnung
Theodor-Tentzen-Platz 8
26122 Oldenburg

Stand: 29.03.2017
Detail: WI

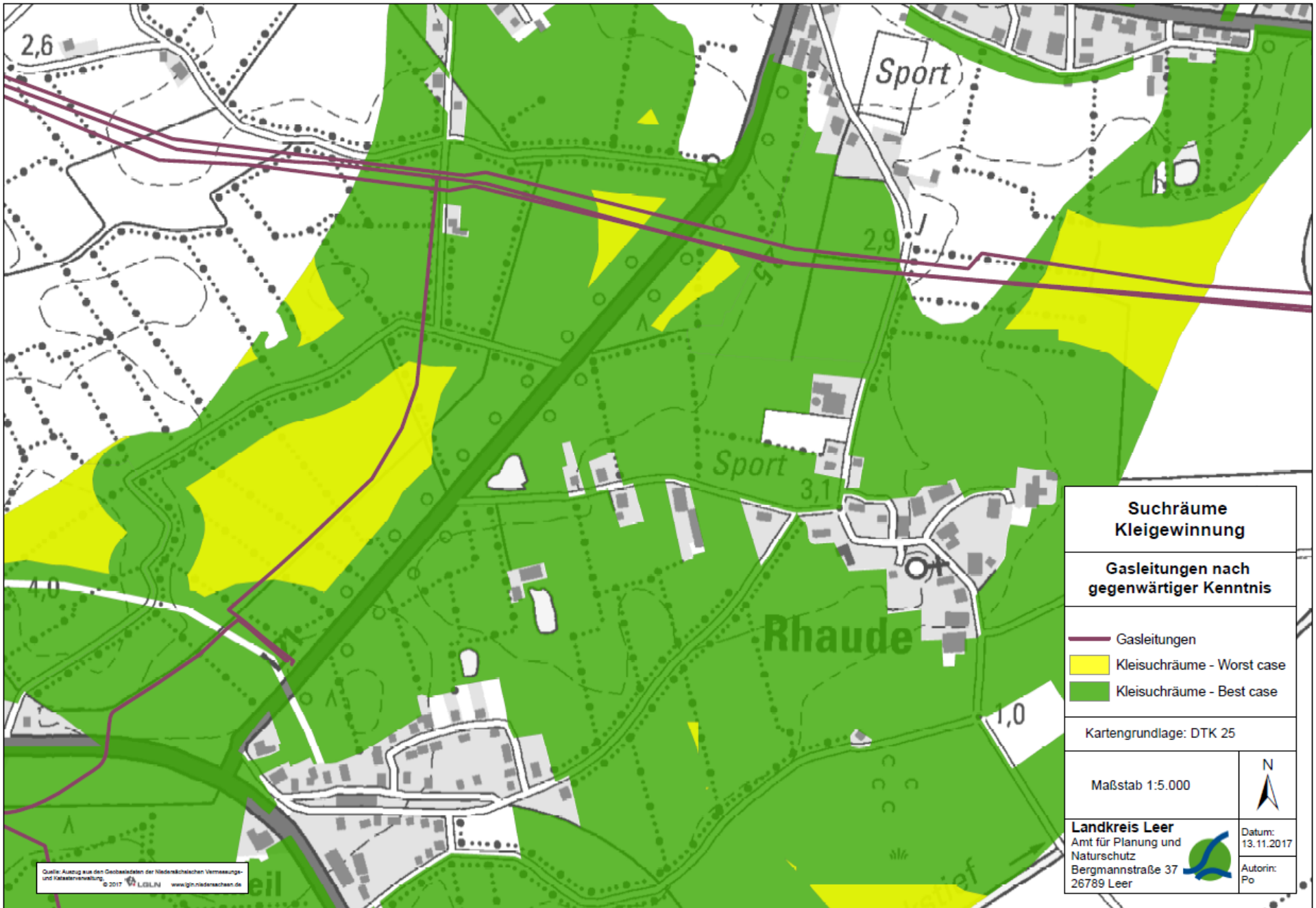
Quelle: Auszug aus den Geobasisdaten der Niedersächsischen Vermessungs- und Katasterverwaltung © 2015 W. LUBJAN www.lgn.niedersachsen.de

Landkreis / kreisfreie Stadt	Bedarf Hauptdeich	Bedarf Schutzdeich	Bedarf gesamt
LK Leer	2.779.000	760.000	3.539.000




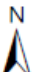



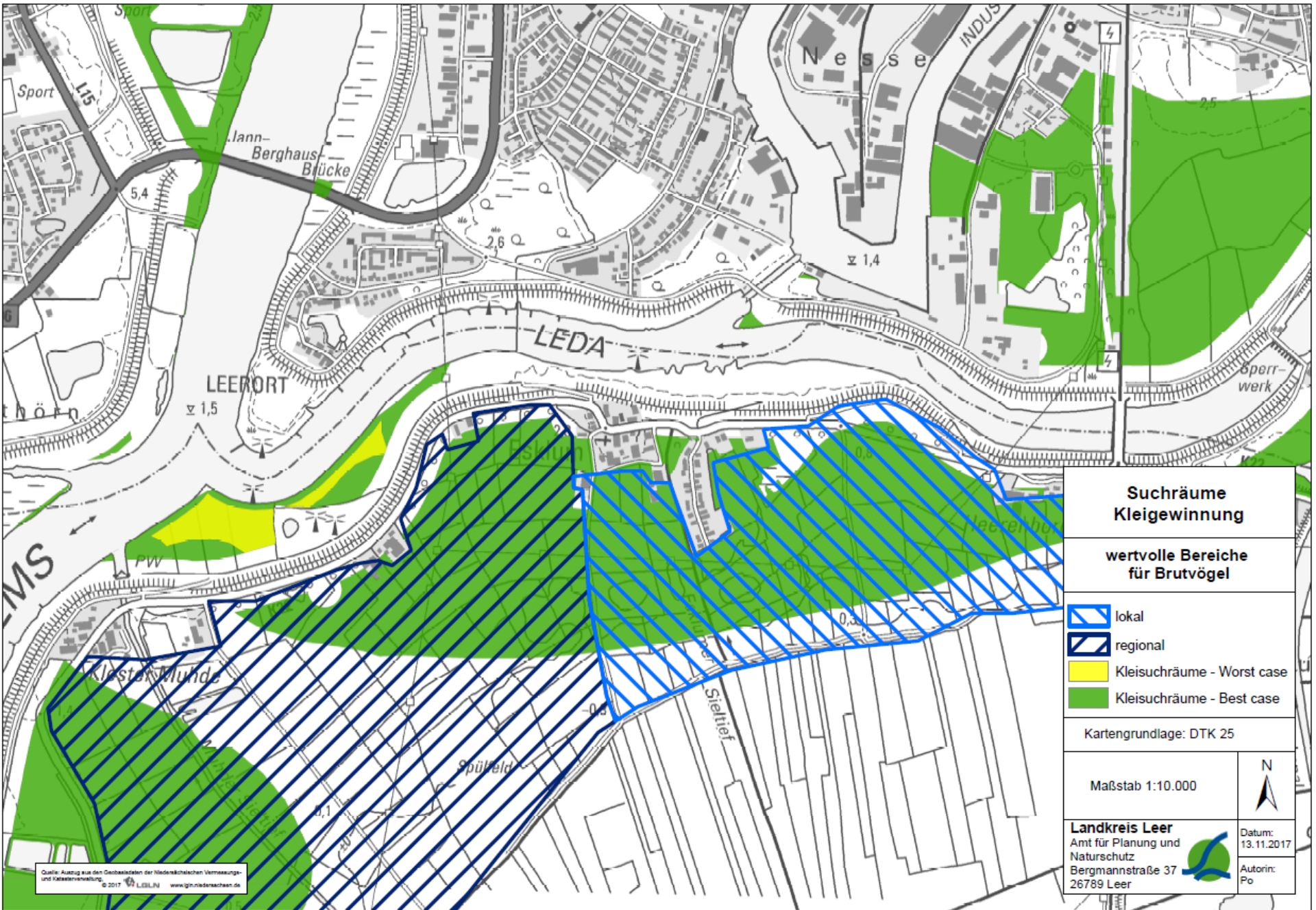
Quelle: Auszug aus den Geobasisdaten der Niedersächsischen Vermessungs- und Katasterverwaltung
 © 2017 LGLN www.lgln.niedersachsen.de

Suchräume Kleigewinnung	
Siedlungsentwicklung Mittelzentrum Leer	
<ul style="list-style-type: none"> ALKIS-Siedlungsflächen Kleisuchräume - Worst case Kleisuchräume - Best case 	
Kartengrundlage: DTK 25	
Maßstab 1:5.000	
Landkreis Leer Amt für Planung und Naturschutz Bergmannstraße 37 26789 Leer	Datum: 13.11.2017 Autorin: Po



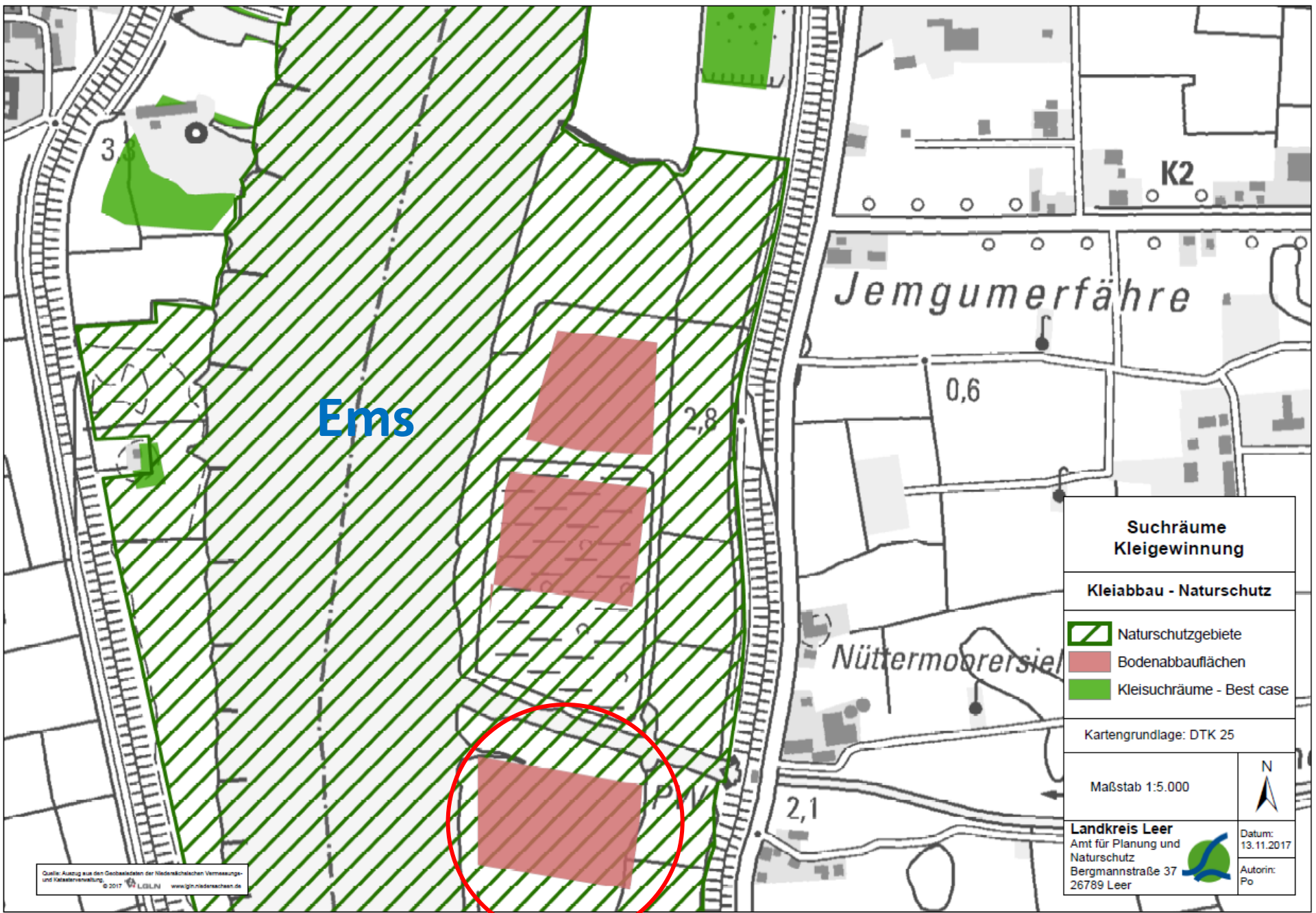
Quelle: Auszug aus den Geobasisdaten der Niedersächsischen Vermessungs- und Katasterverwaltung
 © 2017 LGLN www.lgn.niedersachsen.de

Suchräume Kleigewinnung	
Gasleitungen nach gegenwärtiger Kenntnis	
	Gasleitungen
	Kleisuchräume - Worst case
	Kleisuchräume - Best case
Kartengrundlage: DTK 25	
Maßstab 1:5.000	N 
Landkreis Leer Amt für Planung und Naturschutz Bergmannstraße 37 26789 Leer	 Datum: 13.11.2017 Autorin: Po



Quelle: Auszug aus den Geobasisdaten der Niedersächsischen Vermessungs- und Katasterverwaltung
 © 2017 LBLIN www.lgin.niedersachsen.de




Suchräume Kleigewinnung	
wertvolle Bereiche für Brutvögel	
	lokal
	regional
	Kleisuchräume - Worst case
	Kleisuchräume - Best case
Kartengrundlage: DTK 25	
Maßstab 1:10.000	
Landkreis Leer Amt für Planung und Naturschutz Bergmannstraße 37 26789 Leer	Datum: 13.11.2017 Autorin: Po



Ems

**Suchräume
Kleigewinnung**

Kleiabbau - Naturschutz

-  Naturschutzgebiete
-  Bodenabbaufächen
-  Kleisuchräume - Best case

Kartengrundlage: DTK 25

Maßstab 1:5.000

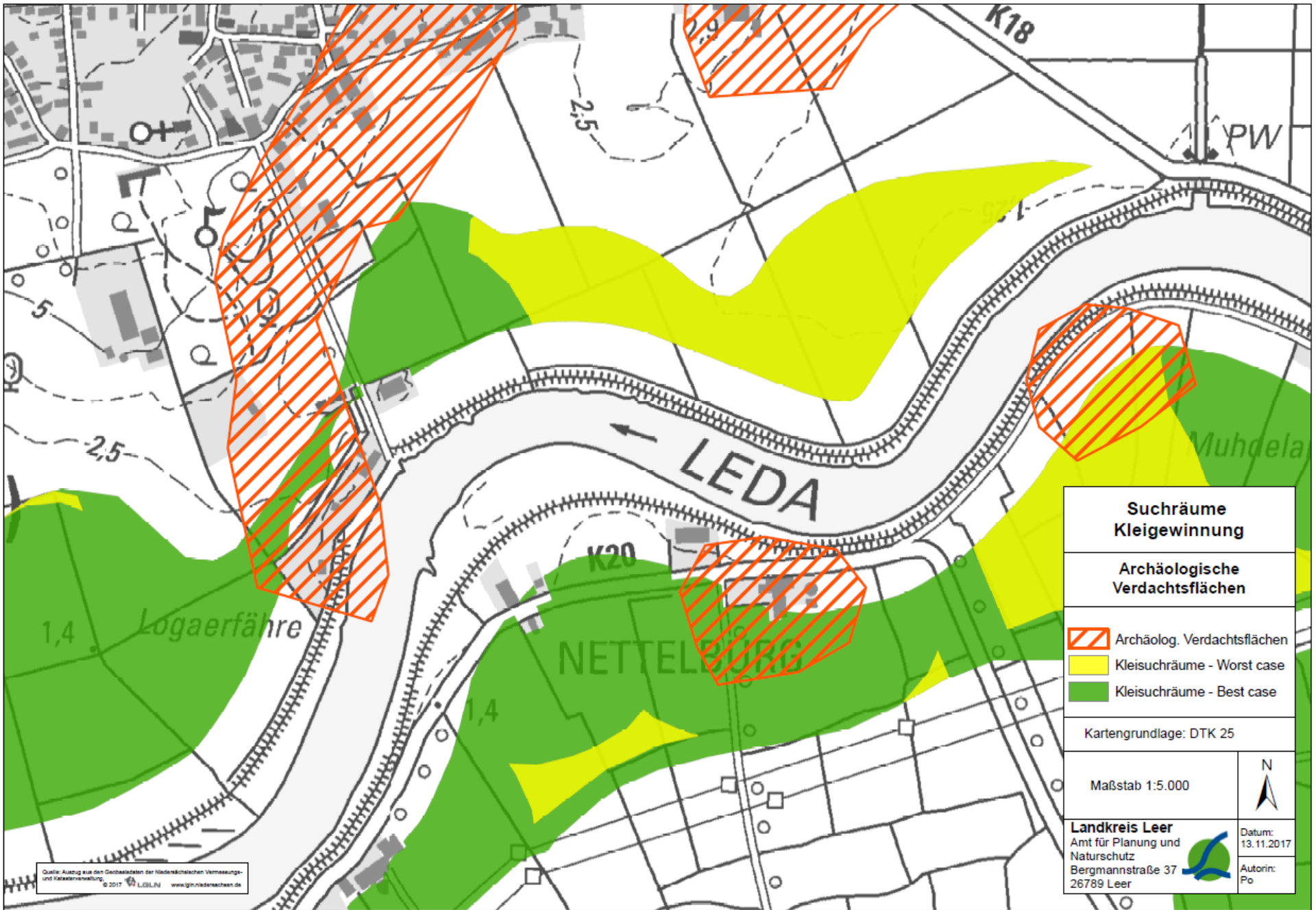


Landkreis Leer
 Amt für Planung und
 Naturschutz
 Bergmannstraße 37
 26789 Leer

Datum:
13.11.2017

Autorin:
Po

Quelle: Auszug aus den Geobasisdaten der Niedersächsischen Vermessungs- und Katasterverwaltung
 © 2017 LGBLN www.lgbn.niedersachsen.de



Quelle: Auszug aus den Geobasisdaten der Niedersächsischen Vermessungs- und Katasterverwaltung © 2017 LGLN www.lgn.niedersachsen.de

Ausblick und Fazit:

- Klärung im LK, welches wirklich Sicherungserfordernis besteht
- in vielen Fällen weitere Untersuchungen notwendig zur Klärung einer Verträglichkeit/ Realisierbarkeit eines Kleiabbaus
 - auf Ebene der Raumordnung kaum leistbar
 - hinreichend für Zielfestlegung?
 - erst in potenziellen Genehmigungsverfahren möglich = Einzelfallentscheidung
- Zusammenarbeit mit Akteuren vor Ort entscheidend
- Ergebnis der überschlägigen Prüfung der Kulisse:
 - keine nennenswerten, sachlichen Fehler
 - im RROP-Neu voraussichtlich Beschränkung der gegenwärtigen Flächenkulisse

Vielen Dank für Ihre
Aufmerksamkeit!

Hiltrud Péron

Telefon: 0491 926-1222 / e-mail: Hiltrud.Peron@lkleer.de