

Neubau der 110-/380-kV- Höchstspannungsleitung Gütersloh – Lüstringen – Wehrendorf EnLAG Nr. 16

Abschnitt Melle (Pkt. Königsholz) – UA Lüstringen

Kabelbau

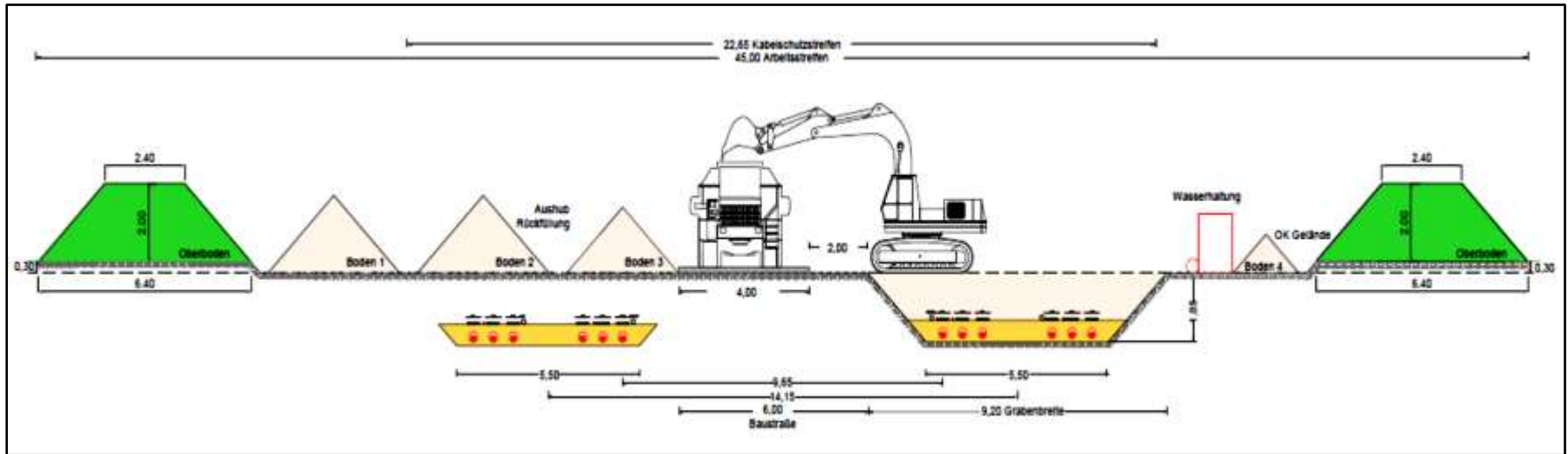
Erörterungstermin
05. September 2018



1

Kabelbau offene Bauweise

Offene Bauweise - Standardbauverfahren



Offene Bauweise - Standardbauverfahren



Offene Bauweise - Standardbauverfahren



Offene Bauweise - Standardbauverfahren



2

Kabelbau – geschlossene Bauweise

Geschlossene Bauweise



Geschlossene Bauweise



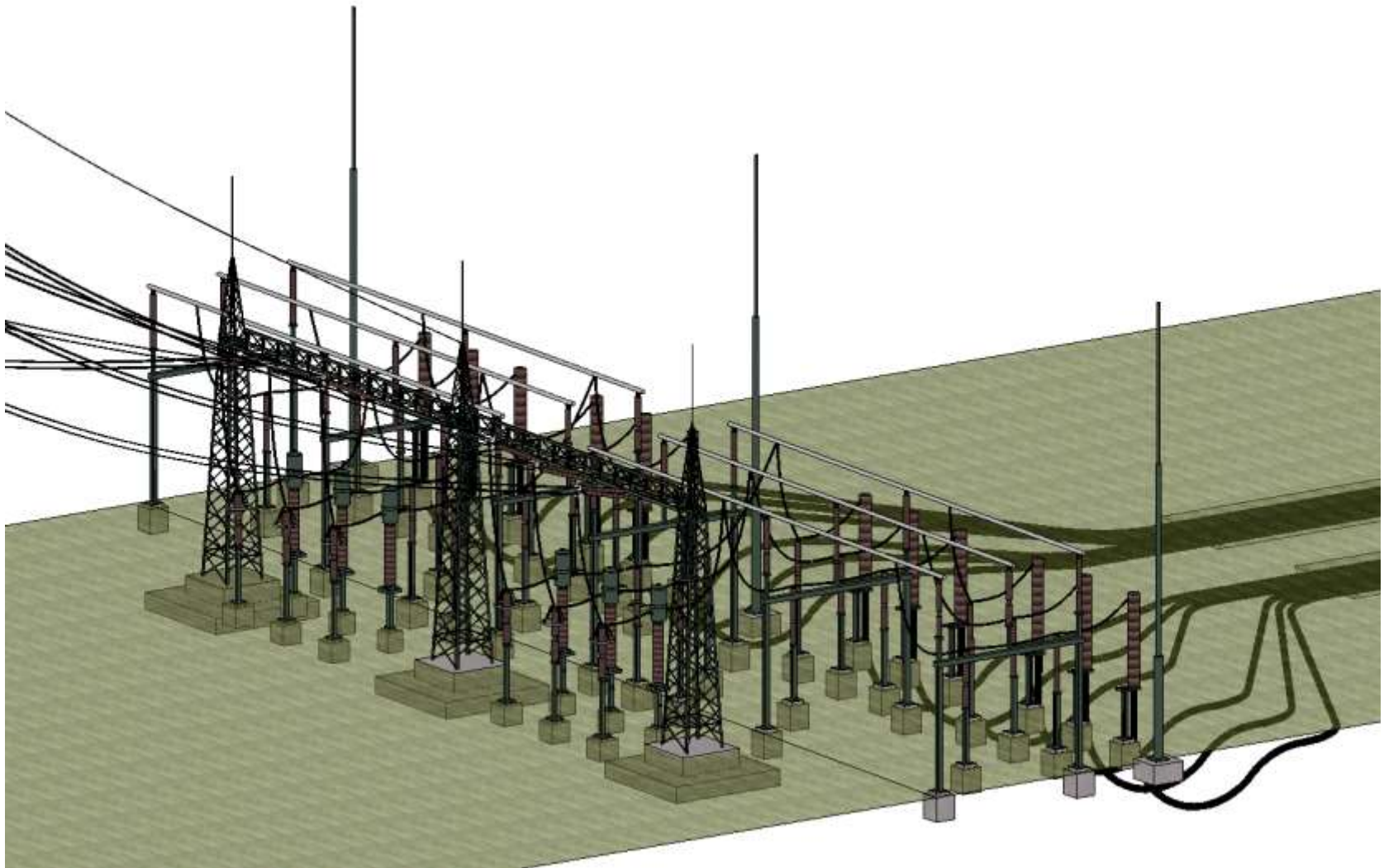
Geschlossene Bauweise



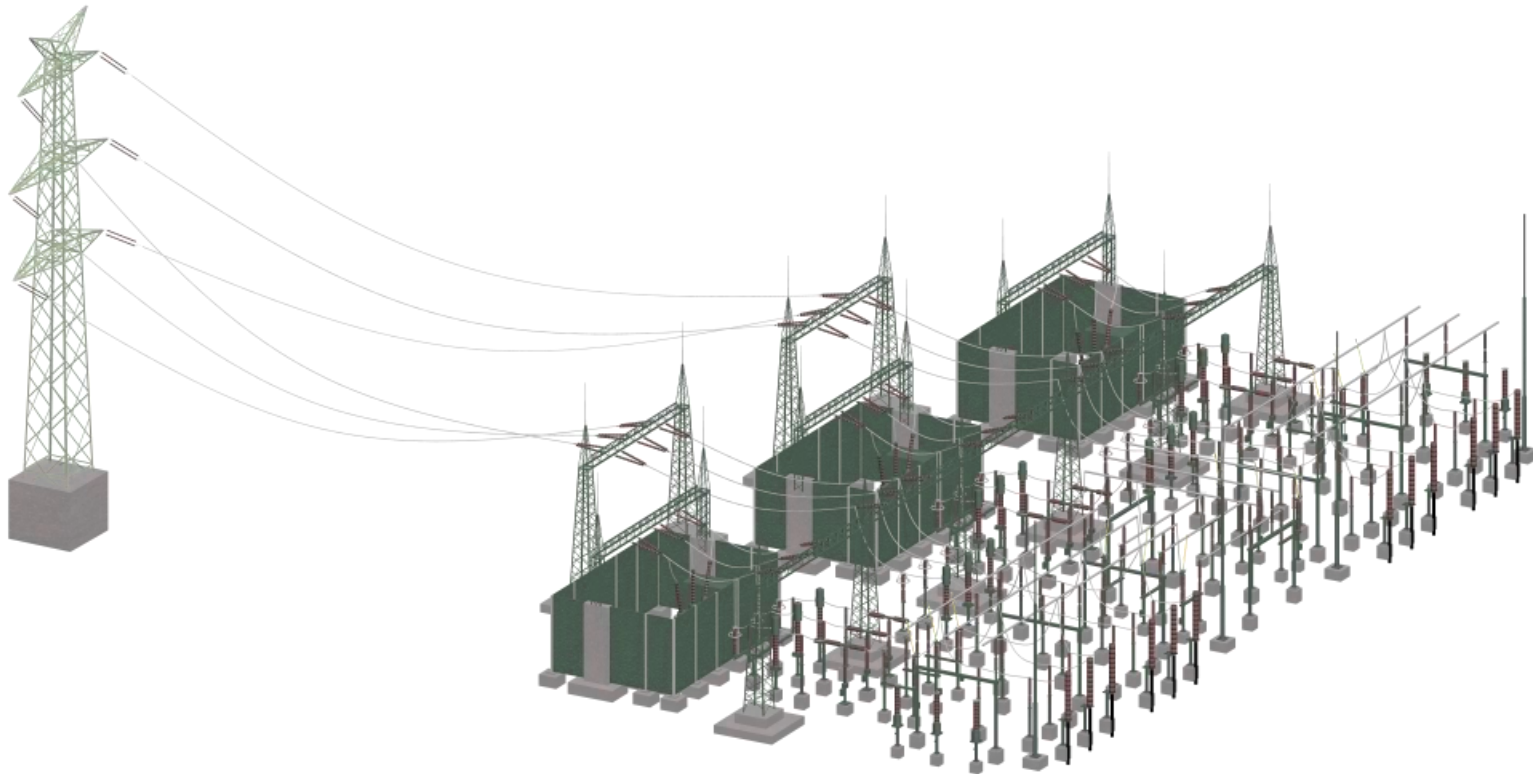
3

Kabelübergabestation

Kabelübergabestation, 60m x 80m



Kabelübergabestation mit Drosseln, 120m x 160m



Kabelübergabestation

