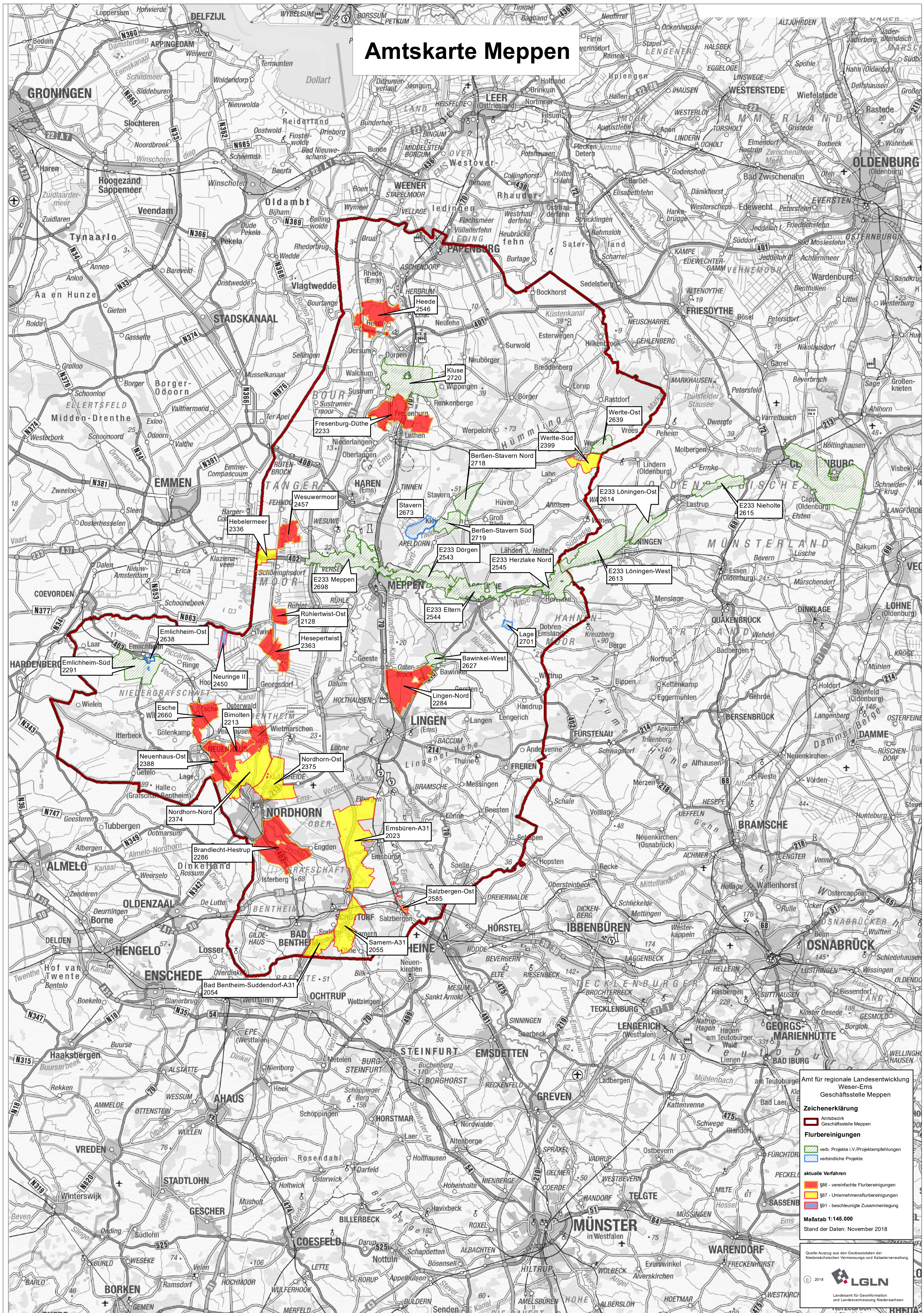


Amtskarte Meppen



Amt für regionale Landesentwicklung
Weser-Ems
Geschäftsstelle Meppen

Zeichenerklärung

- Amtsbereich
- Geschäftsstelle Meppen

Flurbereinigungen

- verb. Projekte I.V./Projektanpassungen
- verbindliche Projekte

aktuelle Verfahren

- §86 - vereinfachte Flurbereinigungen
- §87 - Unternehmensflurbereinigungen
- §91 - beschleunigte Zusammenlegung

Maßstab 1:145.000
Stand der Daten: November 2018

Quelle: Auszug aus den Geobasisdaten der
Niedersächsischen Vermessungs- und Katasterverwaltung

© 2018 **LGLN**
Landesamt für GeoInformation
und Landesvermessung Niedersachsen