
**Rohrfernleitungsanlage zur Entsorgung
der Salzabwässer aus dem
hessisch-thüringischen Kalirevier in die Nordsee/Jade**

Raumordnungsverfahren (ROV)

Antragskonferenzen in Niedersachsen

Geplante Inhalte der Antragsunterlagen

Oldenburg und Hannover, 1./2. April 2014

Trassierungsgrundsätze - abstrakt

Parallelführung zu vorhandenen Infrastrukturelementen

Beachtung von Zwangspunkten (Start-/ Zielpunkt)

Gestreckter, geradliniger Verlauf

Meidung ökologisch wertvoller Bereiche

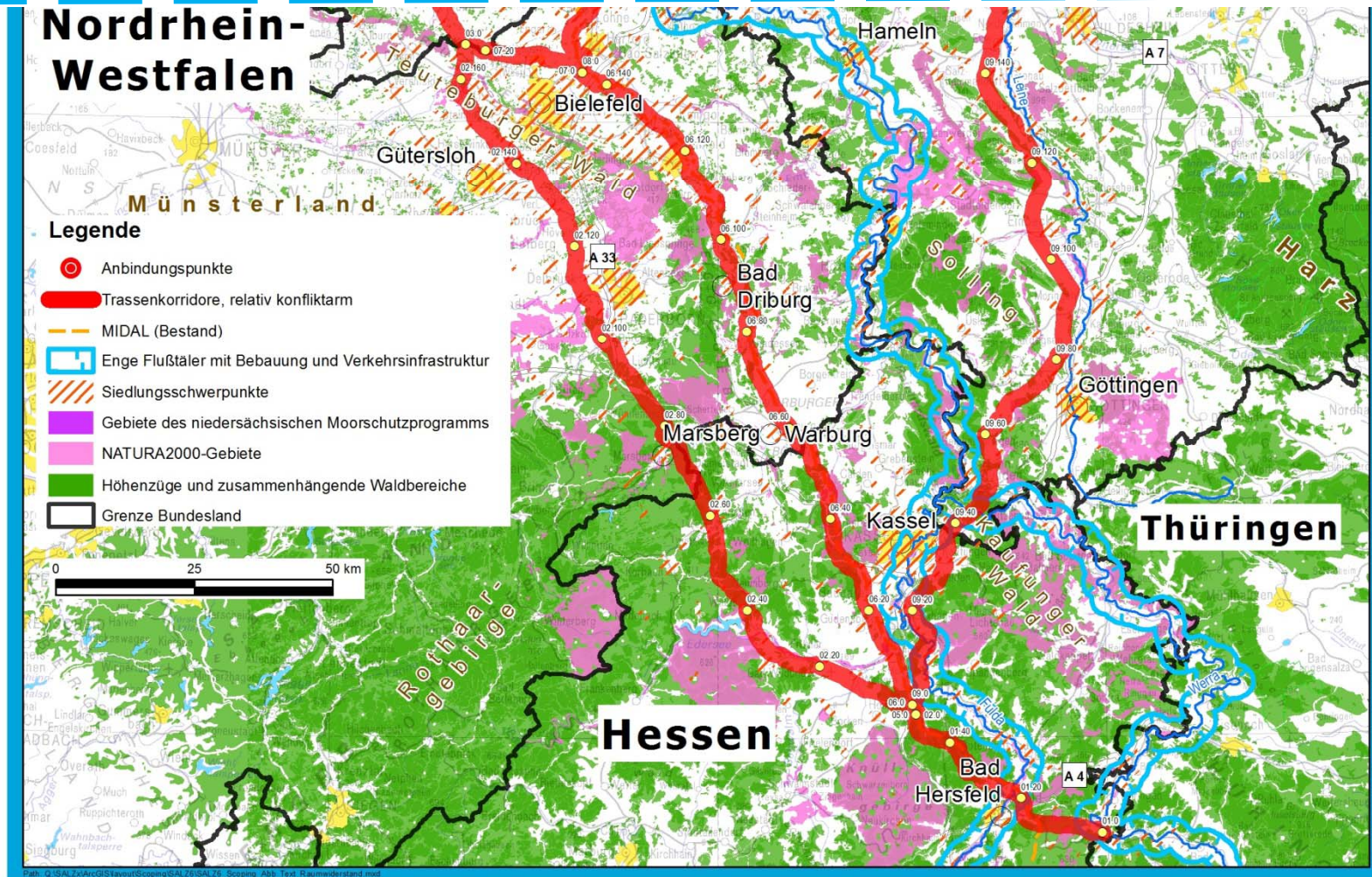
Meidung bautechnisch problematischer Gebiete

Trassierungsgrundsätze - konkret

Korridorführung ...

- ohne Querung geschlossener **Siedlungsbereiche** sowie Gewerbe- und Industriebereiche (Bestand),
- ohne **stark reliefierte Mittelgebirgsbereiche** auf langer Strecke zu queren
- ohne Querung **großflächiger Moor-/Niederungsbereiche**
- ohne Durchschneidung großflächiger **Schutzgebiete mit europa- oder landesweiter Bedeutung** (v.a. FFH-Gebiete)
- ohne **engen Flusstälern** (mit grundwasser- und überschwemmungs- geprägten Auen, Siedlungs- und Gewerbebebauung, Verkehrs- infrastruktur, topographischen Hindernissen) zu folgen
- ohne große, **unzerschnittene Waldbereiche** zu durchqueren und
- mit einer großen Länge an **Parallelführung** zu bestehenden Leitungen.

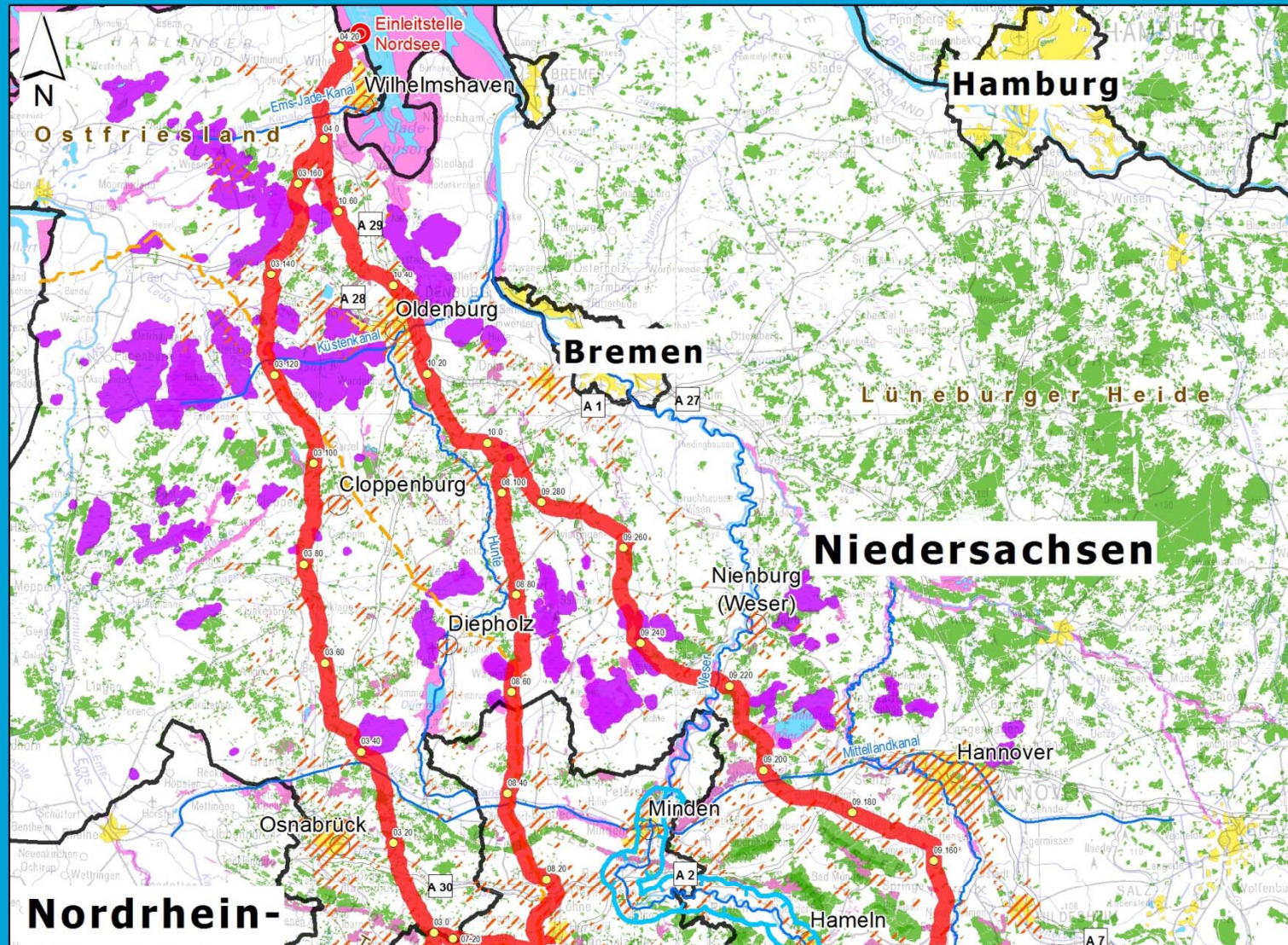
Großräumige Raumwiderstände (südlicher Teil)



Antragskonferenz zum Raumordnungsverfahren (ROV) in Niedersachsen:

Rohrfernleitungsanlage zur Entsorgung der Salzabwässer aus dem hessisch-thüringischen Kalirevier in die Nordsee / Jade

Übersichtskarte M 1: 850.000; Stand 02/2014



Untersuchungs-Korridore und Vorzugs-Korridor

- ➔ **3 bzw. 4 Trassenkorridore** sind zu untersuchen
- ➔ **1 Vorzugskorridor** wird in Antragsunterlagen zum ROV benannt

- ➔ Auswahl Vorzugskorridor erfolgt durch den Vorhabenträger auf Grundlage
 - bau- und betriebstechnischer,
 - umweltfachlicher und
 - wirtschaftlicher Gesichtspunkte.

A



B



C



D



Trassen - Korridore



Antragskonferenz zum Raumordnungsverfahren (ROV) in Niedersachsen:

Rohrfernleitungsanlage zur Entsorgung der Salzabwässer aus dem hessisch-thüringischen Kalirevier in die Nordsee / Jade

Kartenblätter 1:50.000



Umweltwirkungen des Vorhabens

| Schutzgut | Wirkfaktor des Vorhabens | Auswirkungen | | |
|---|---|-------------------|-----------------|-------------|
| | | Bau | Anlage | Betrieb |
| Tiere, Pflanzen u. biolog. Vielfalt Wasser | Einleitung von Salzabwasser in die Nordsee/ Jade | ○ | ○ | (X) |
| Tiere, Pflanzen u. biolog. Vielfalt Menschen Landschaft | Temporäre Flächenbeanspruchung, Beseitigung der Vegetation (Arbeitsstreifen und Baustellenflächen, Veränderung von Lebensstätten) | (X) (X) (X) | (X) ○ (X) | ○ ○ ○ |
| Tiere, Pflanzen u. biolog. Vielfalt | Zerschneidungswirkungen (Wanderrouen von Tieren, Bestandsklima von Waldflächen) | (X) | (X) | ○ |
| Boden Wasser Kulturgüter | Inanspruchnahme des Bodens (Auf- und Abtrag, Umlagerung, Störung der natürlichen Bodenschichten, Verdichtung) | X (X) (X) | (X) ○ (X) | ○ ○ ○ |
| Wasser | Querung von Fließgewässern (Sedimentab-/verlagerung, Grundwassereinleitung) | (X) | ○ | ○ |
| Wasser Pflanzen | Grundwasserhaltung (Entnahme von oberflächennahem Grundwasser) | (X) (X) | ○ ○ | ○ ○ |

Erläuterung zur Tabelle

X Auswirkungen treten i.d.R. auf
(X) Auswirkungen können auftreten
○ keine Auswirkungen

Umweltwirkungen des Vorhabens

| Schutzgut | Wirkfaktor des Vorhabens | Auswirkungen | | |
|---|--|-------------------|-------------|-------------|
| | | Bau | Anlage | Betrieb |
| Tiere, Pflanzen u. biolog. Vielfalt | Randeffekte (Freistellung von Waldrändern – Windwurf u. Rindenbrand, Anschnitt des Wurzelraums) | (X) | (X) | O |
| Menschen | Unterbrechung von Wegebeziehungen (Rad- und Wanderwege) | (X) | O | O |
| Menschen Tiere, Pflanzen u. biolog. Vielfalt Landschaft | Lärmemissionen (Baubetrieb und Baustellenverkehr) | (X) (X) (X) | O O O | O O O |
| Menschen Tiere, Pflanzen u. biolog. Vielfalt | Staubemissionen (Baubetrieb und Baustellenverkehr) | (X) (X) | O O | O O |
| Menschen Kulturgüter und sonstige Sachgüter | Erschütterungen (Sonderbaustellen – Einbau von Spundwänden) | (X) (X) | O O | O O |
| Tiere, Pflanzen u. biolog. Vielfalt | Wartung und Unterhaltung (Kontrollbefliegung, Befahrungen, Wartungsarbeiten) | O | O | (X) |
| Tiere, Pflanzen u. biolog. Vielfalt | Trassenpflege (Freihaltung des holzleeren Streifens) | O | O | (X) |

Erläuterung zur Tabelle

- X Auswirkungen treten i.d.R. auf
- (X) Auswirkungen können auftreten
- O keine Auswirkungen

Gliederungsübersicht Antragsunterlagen ROV

- A) Erläuterungsbericht
- B) Raumverträglichkeitsuntersuchung**
- C) Umweltverträglichkeitsuntersuchung**
- D) Natura2000-Verträglichkeitsvorprüfung
- E) Artenschutzrechtliche Kurzbetrachtung
- F) Gesamtplanerischer Variantenvergleich

B) Raumverträglichkeitsuntersuchung

- 1 Grundlagen und methodisches Vorgehen**
 - 1.1 Rechtliche Grundlagen und Planwerke
 - 1.2 Methodik
- 2 Freiraum**
 - 2.1 Natur und Landschaft
 - 2.2 Regionale Grünzüge
 - 2.3 Landwirtschaft/ Fischerei
 - 2.4 Forstwirtschaft/ Wald
 - 2.5 Wasserwirtschaft
 - 2.6 Rohstoffvorkommen
 - 2.7 Windenergie
- 3 Siedlungsstruktur und Fremdverkehr / Naherholung**
 - 3.1 Siedlungsbereiche/ Zentrale Orte
 - 3.2 Industrie und Gewerbe
 - 3.3 Fremdenverkehr
 - 3.4 Naherholung
 - 3.5 Kulturlandschaft/ Denkmalpflege
- 4 Vorgaben der Bauleitplanung**
- 5 Verkehr**
- 6 Ver- und Entsorgung**
- 7 Verteidigungseinrichtungen und Konversion**
- 8 Raumstrukturelles Fazit und Gegenüberstellung der Trassenkorridore**

Gliederung (Entwurf)

C) UVU: Zu untersuchende Schutzgüter

- **Menschen einschließlich der menschlichen Gesundheit**
- **Tiere, Pflanzen und die biologische Vielfalt**
- **Boden**
- **Wasser**
- **Klima/Luft**
- **Landschaft**
- **Kulturgüter und sonstige Sachgüter**
- **Wechselwirkungen zwischen den Schutzgütern**

C) UVU: **Vorschlag für Untersuchungsraum**

600 m breiter Korridor (Leitungskorridor)

und

Wasserkörper Jade (Einleitbereich)

C) UVU: Schutzgut Menschen einschl. der menschlichen Gesundheit, Kultur- und sonstige Sachgüter

- Wirkungen auf den Menschen
(Wohnsiedlungsbereiche / Wohnumfeld)
- Wirkungen auf Freizeit / Erholung
- Wirkungen auf Kultur- und Sachgüter

durch Bau der Leitung und Anlage von Zwischenbecken

Bewertungskriterien sind:

- Störung der Wohn- und Wohnumfeldfunktion (baubedingt)
- Störung der Erholungsfunktion (baubedingt)
- Trassierung im Bereich von Kultur- und Sachgütern

➔ **Temporäre Auswirkungen**

C) UVU: Schutzgut Tiere, Pflanzen und die biologische Vielfalt (Fernleitung)

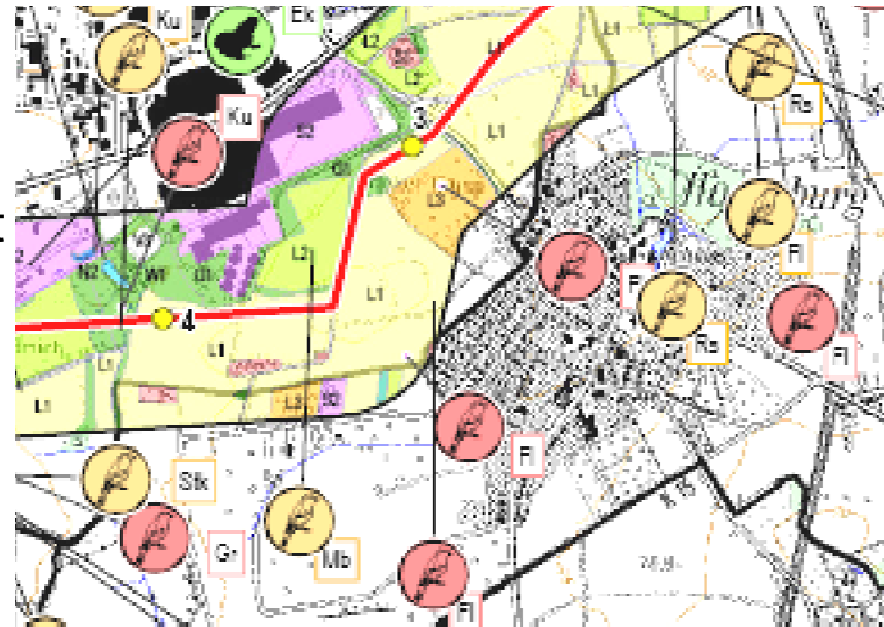
- Wirkungen auf Tiere
- Wirkungen auf Pflanzen
- Wirkungen auf biolog. Vielfalt

Überwiegend temporäre Wirkungen (Bau der Leitung)

Bewertungskriterien sind:

- Verlust von Biotopen (baubedingt)
- Verlust bzw. temporäre Vergrämung von Tieren (baubedingt)

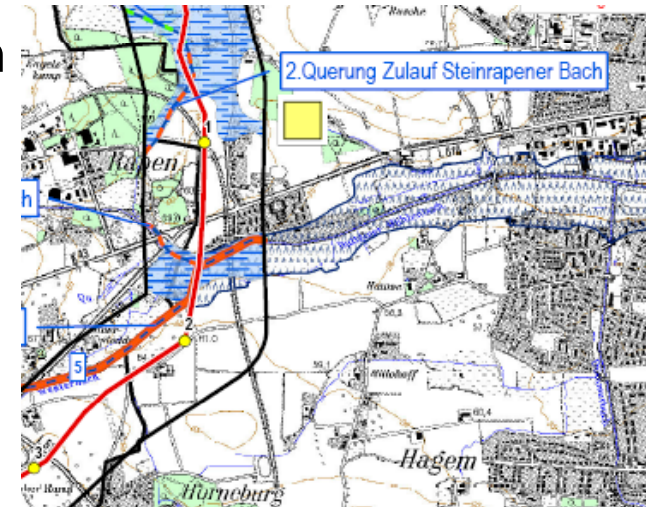
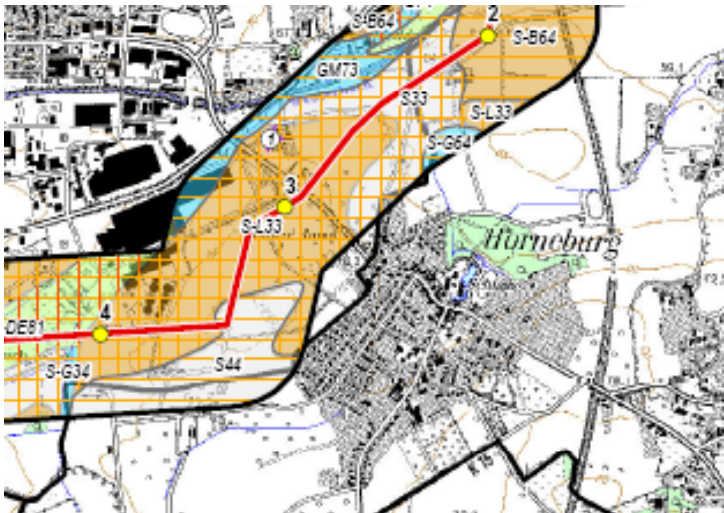
➔ **Temporäre Auswirkungen**



C) UVU: Schutzgüter Boden und Wasser (Fernleitung)

- Wirkungen auf verdichtungsempfindliche Böden
- Wirkungen auf grundwasserbestimmte Böden
- Wirkungen auf oberflächennahes Grundwasser und Oberflächengewässer

Überwiegend temporäre Wirkungen (Bau der Leitung)



Bewertungskriterien sind:

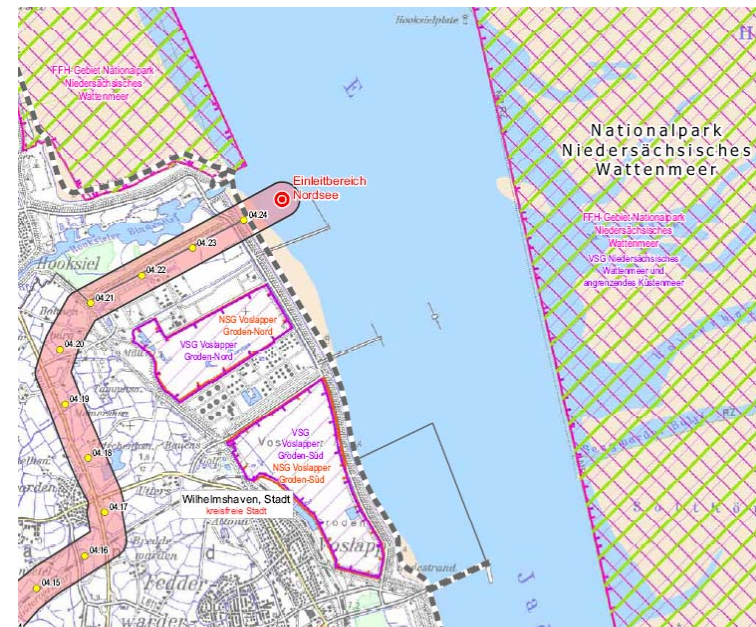
- Verdichtung und Umlagerung von Böden
- Gefügeschäden wasserbestimmter Böden
- Eintrag von Schadstoffen ins GW
- Bauliche Eingriffe in Fließgewässer

➔ **Temporäre Auswirkungen**

C) UVU: Schutzgut Wasser (Einleitung)

- Wirkungen auf Wasserkörper Jade

Betriebsbedingte Wirkungen der Einleitung (Betrachtung entsprechend Planungsebene ROV)



Bewertungskriterien sind:

- Auswirkungen des Einleitbauwerkes (betriebsbedingt)
- Auswirkungen der Einleitung in die Jade (betriebsbedingt)



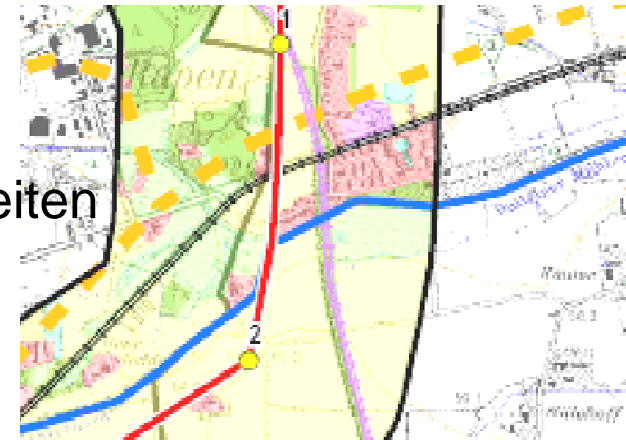
Dauerhafte Auswirkungen (entspr. Planungsebene ROV)

C) UVU: Schutzgut Klima/ Luft

➔ keine unmittelbare Betroffenheit erkennbar

C) UVU: Schutzgut Landschaft

- Wirkungen auf prägende Strukturen
- Wirkung auf naturräuml. Besonderheiten



**Überwiegend temporäre
Wirkungen (Bau der Leitung)**

| | |
|---|---------------|
|  | gering |
|  | gering-mittel |
|  | mittel |
|  | hoch |

Bewertungskriterien sind:

- Verlust/ Zerschneidung landschaftsbildpräg. Strukturen
- Verlust von Einzelelementen

➔ **Temporäre Auswirkungen**

C) Umweltverträglichkeitsuntersuchung (UVU)

1. **Veranlassung und Gegenstand der Planung**
2. **Trassenkorridorverlauf**
3. **Planerische Vorgaben, rechtliche Rahmenbedingungen und methodisches Vorgehen**
 - 3.1 **Planerische Vorgaben**
 - 3.1.1 Gebietsentwicklungspläne
 - 3.1.2 Flächennutzungspläne
 - 3.1.3 Gebiete nach FFH- und Vogelschutzrichtlinie
 - 3.1.4 Schutzgebiete
 - 3.1.5 Besonders geschützte Biotope
 - 3.1.6 Landschaftspläne
 - 3.1.7 Waldschutzgebiete
 - 3.1.8 Wasserschutzgebiete
 - 3.1.9 Moorschutzflächen
 - 3.1.10 Straßen- und Schienenplanungen
 - 3.1.11 Altablagerungen/Altlasten
 - 3.2 **Rechtliche Rahmenbedingungen**
 - 3.2.1 Gesetz über die Umweltverträglichkeitsprüfung (UVPG)
 - 3.2.2 Bundesnaturschutzgesetz (BNatSchG)
 - 3.2.3 Landesnaturschutzgesetze
 - 3.3 **Methodisches Vorgehen**
4. **Beschreibung des Vorhabens und seiner voraussichtlichen Umweltwirkungen**
 - 4.1 **Beschreibung der geplanten Baumaßnahme**
 - 4.2 **Voraussichtliche Umweltwirkungen des Vorhabens**
 - 4.2.1 Baubedingte Wirkungen
 - 4.2.2 Anlagenbedingte Wirkungen
 - 4.2.3 Betriebsbedingte Wirkungen

Entwurf Gliederung (Teil 1)

C) Umweltverträglichkeitsuntersuchung (UVU)

4. **Beschreibung des Vorhabens und seiner voraussichtlichen Umweltwirkungen**
 - 4.1 Beschreibung der geplanten Baumaßnahme
 - 4.2 Voraussichtliche Umweltwirkungen des Vorhabens
 - 4.2.1 Baubedingte Wirkungen
 - 4.2.2 Anlagenbedingte Wirkungen
 - 4.2.3 Betriebsbedingte Wirkungen
5. **Bestandsbeschreibung und Empfindlichkeitsbewertung der untersuchten Schutzgüter**
 - 5.1 Schutzgut Menschen einschließlich der menschlichen Gesundheit
 - 5.1.1 Bestandsbeschreibung Wohnen/Wohnumfeld
 - 5.1.2 Bestandsbeschreibung Freizeit/Erholung
 - 5.1.3 Empfindlichkeitsbewertung Menschen
 - 5.2 Schutzgut Tiere, Pflanzen und die biologische Vielfalt
 - 5.2.1 Methoden der Bestandserhebung und Bewertung
 - 5.2.2 Bestandsbeschreibung Pflanzen (und ihre Lebensräume)
 - 5.2.3 Bestandsbeschreibung Tiere (und ihre Lebensräume)
 - 5.2.4 Empfindlichkeitsbewertung Tiere, Pflanzen und die biologische Vielfalt
 - 5.2.5 Streng geschützte Arten
 - 5.3 Schutzgut Boden
 - 5.3.1 Bestandsbeschreibung Boden
 - 5.3.2 Empfindlichkeitsbewertung Boden
 - 5.4 Schutzgut Wasser
 - 5.4.1 Bestandsbeschreibung Grundwasser
 - 5.4.2 Bestandsbeschreibung Oberflächengewässer
 - 5.4.3 Empfindlichkeitsbewertung Fließgewässer
 - 5.4.4 Empfindlichkeitsbewertung Grundwasser
 - 5.5 Schutzgut Klima/Luft

Entwurf Gliederung (Teil 2)

C) Umweltverträglichkeitsuntersuchung (UVU)

- 5.6 Schutzgut Landschaft
 - 5.6.1 Bestandsbeschreibung Landschaft
 - 5.6.2 Empfindlichkeitsbewertung Landschaft
- 5.7 Schutzgut Kultur- und sonstige Sachgüter
 - 5.7.1 Bestandsbeschreibung Kulturgüter und sonstige Sachgüter
 - 5.7.2 Empfindlichkeitsbewertung Kulturgüter und sonstige Sachgüter
- 6. Auswirkungenprognose**
 - 6.2 Auswirkungen auf das Schutzgut Menschen einschließlich der menschlichen Gesundheit
 - 6.3 Auswirkungen auf das Schutzgut Tiere, Pflanzen und die biologische Vielfalt
 - 6.4 Auswirkungen auf das Schutzgut Boden
 - 6.5 Auswirkungen auf das Schutzgut Wasser
 - 6.6 Auswirkungen auf das Schutzgut Klima/Luft
 - 6.7 Auswirkungen auf das Schutzgut Landschaft
 - 6.8 Auswirkungen auf das Schutzgut Kulturgüter und Sachgüter
 - 6.9 Wechselwirkungen zwischen den Schutzgütern
 - 6.3 Kumulative Wirkungen
- 7. Hinweise zur Vermeidung und Kompensation von Umweltauswirkungen**
 - 7.1 Vermeidungs- und Verminderungsmaßnahmen
 - 7.2 Ausgleichs- und Ersatzmaßnahmen
- 8. Gesamteinschätzung der Umweltauswirkungen**
 - 8.1 Nullvariante
 - 8.2 Konfliktschwerpunkte
 - 8.3 Variantenvergleich
 - 8.4 Umweltverträgliche Trassenkorridorführung und verbleibende Konflikte
- 9. Allgemeinverständliche Zusammenfassung der UVU**

Entwurf Gliederung (Teil 3)

C) UVU: Plananlagen im Maßstab 1:25.000

- 1 Blattschnittübersicht
- 2 Planerische Vorgaben
- 3 Schutzgut Menschen, Kultur- und Sachgüter
– Bestand und Empfindlichkeit
- 4 Schutzgut Tiere, Pflanzen und biologische Vielfalt
– Bestand und Empfindlichkeit
- 5 Schutzgut Boden und Wasser – Bestand u. Empfindlichkeit
- 6 Schutzgut Landschaft – Bestand und Empfindlichkeit
- 7 Ökologische Risikobeurteilung

D) Natura 2000-Verträglichkeitsvorprüfung

**FFH-Gebiete
und
Vogelschutzgebiete**



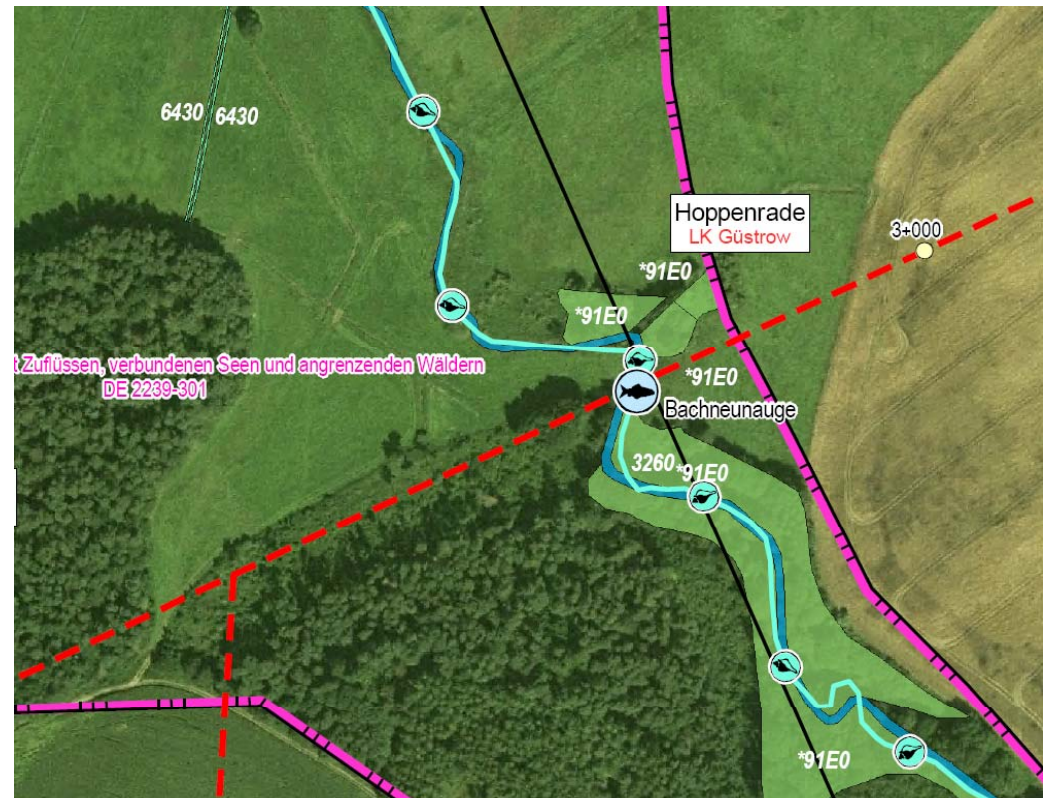
D) Natura 2000-Verträglichkeitsvorprüfung

Entwurf der Gliederung











1. Einleitung
2. Beschreibung des geplanten Vorhabens und seiner Auswirkungen
3. FFH-Gebiete
4. Vogelschutzgebiete
5. Zusammenfassung

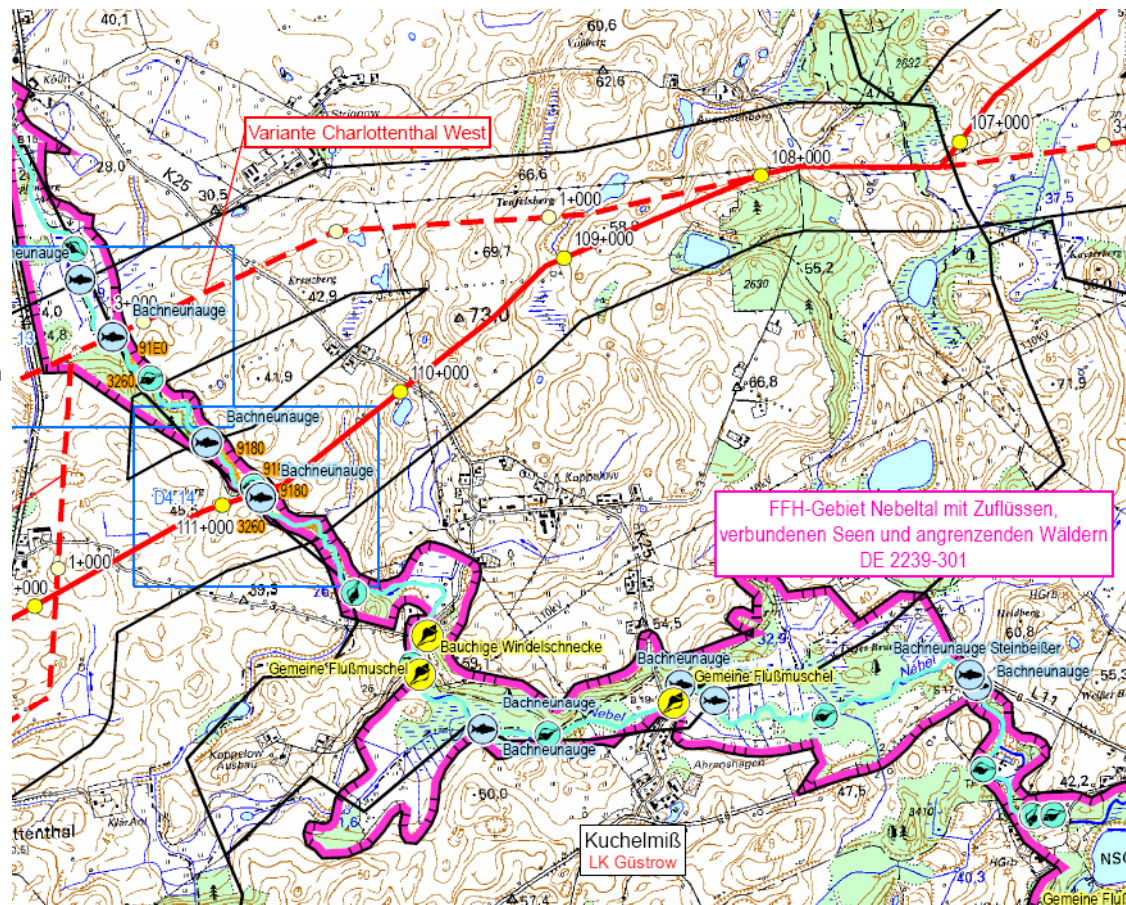
Kartenanlagen

- D.1 Netz NATURA 2000-Gebiete
- D.2 Übersichtskarte FFH-Gebiete
- D.3 Übersichtskarte Vogelschutzgebiete
- D.4 Detailkarte FFH-Gebiete



D) Natura 2000 – Beispielhafte Kartendarstellung

-  Untersuchungskorridor
 -  Blattsnitte der Anlage D4 (Detailkarte FFH-Gebiete)
 -  FFH-Gebiet
- FFH-relevante Lebensraumtypen ^{1,2,3}
-  Vorkommen von FFH-relevanten Lebensraumtypen
- Relevante Arten nach Anhang 2 FFH-RL ¹
-  Fische
 -  Säugetiere
 -  Amphibien
 -  Weichtiere
 -  Pflanzen
 -  Fließgewässerabschnitt mit Vorkommen der Gemeinen Flussmuschel



D) Natura 2000-Verträglichkeitsprüfung

Falls im Ergebnis der Vorprüfungen erhebliche Beeinträchtigungen der Schutzziele und Schutzgegenstände in Einzelfällen nicht sicher ausgeschlossen werden können, werden bereits auf Ebene des ROVs einzelfallbezogene NATURA 2000-Verträglichkeitsprüfungen erstellt.

E) Artenschutzrechtliche Kurzeinschätzung

- 1 **Allgemeine Grundlagen**
 - 1.1 Rechtliche Grundlagen
 - 1.2 Datengrundlage
- 2 **Mögliche Auswirkungen**
- 3 **Artenschutzrechtliche Abschätzung**
- 4 **Fazit**
- 5 **Literatur- und Quellenverzeichnis**

F) Gesamtplanerischer Variantenvergleich

**Vielen Dank
für Ihre Aufmerksamkeit.**

Rohrfernleitungsanlage zur Entsorgung der Salzabwässer aus dem hessisch-thüringischen Kalirevier in die Nordsee/ Jade



Übersichtskarte M 1: 450 000, Stand 02/2019

