


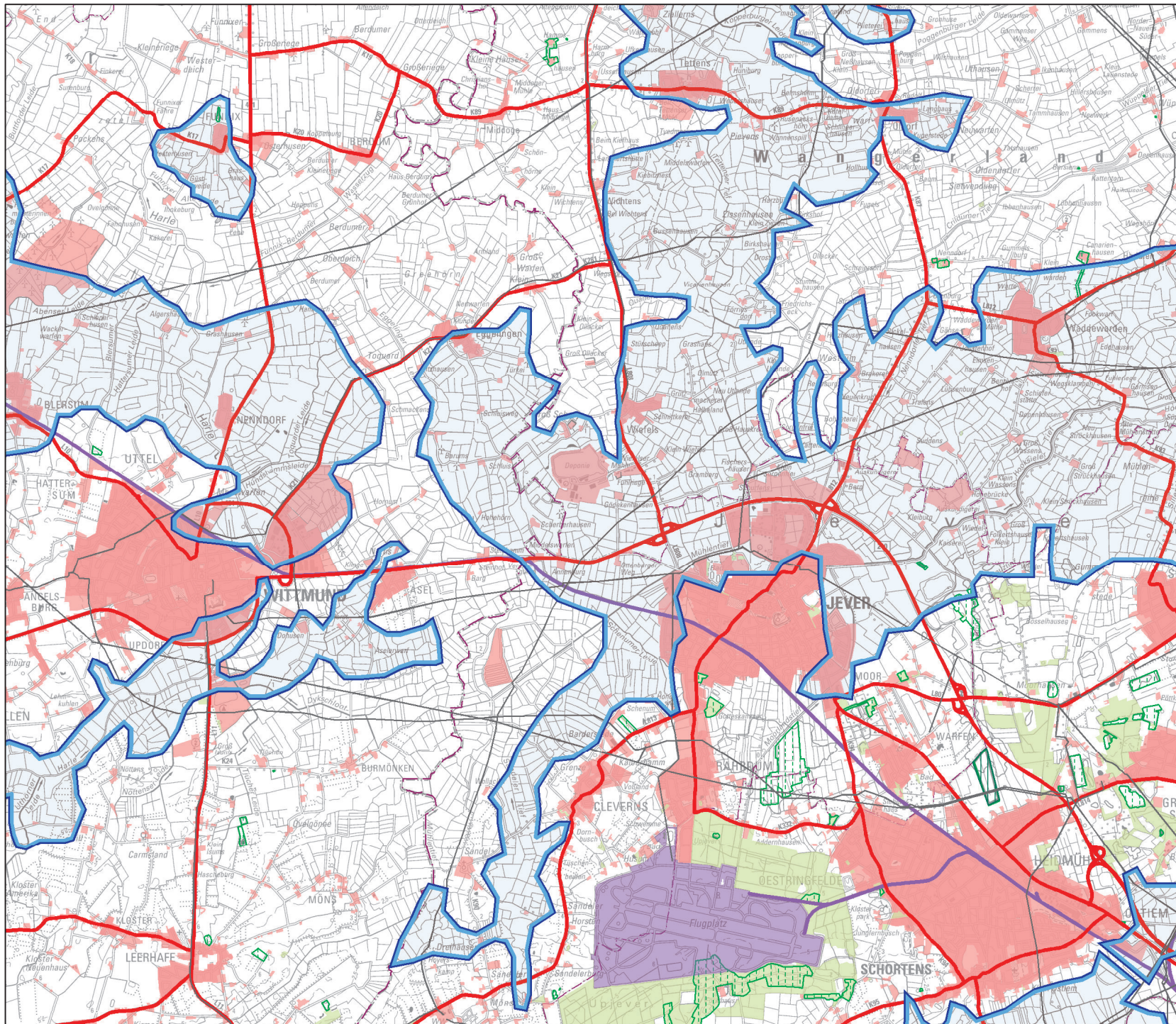
# ROKK Kleisuchbereiche

 Kleisuchraum  
aus ROKK 2005  
Karte 2, Nutzungsabsichten









Quelle: Flächen 153 und 154 aus  
Bodenkundlicher Standortkarte 1977

April 2013



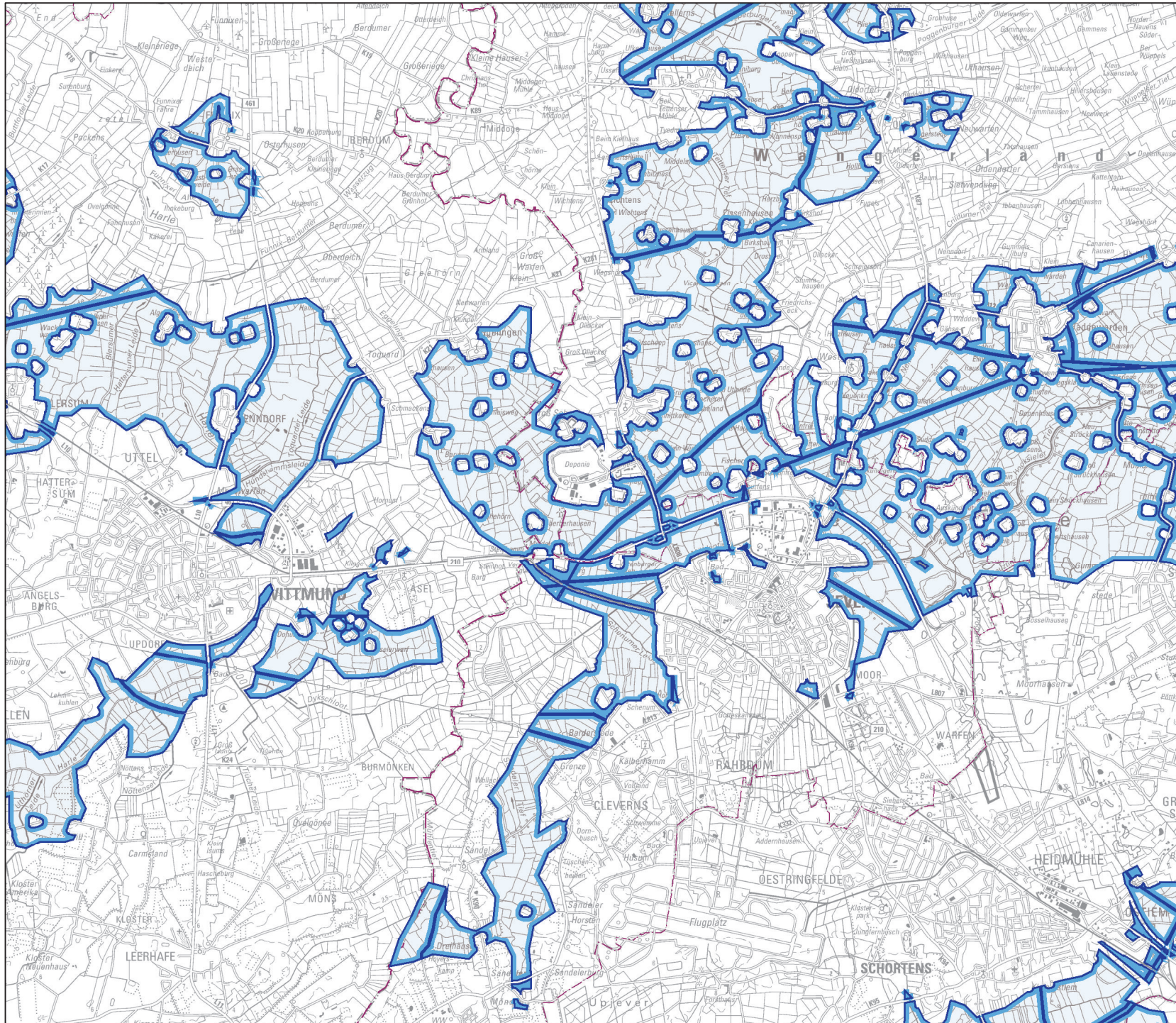


# ROKK Kleisuchbereiche


-  Kleisuchraum
- Ausschlussflächen**
-  Versorgungsleitungen
-  Klassifizierte Strassen
-  Bahnlinien
-  Landeplätze
-  Naturschutzgebiet
-  Naturdenkmal
-  Gesch. Landschaftsbestandteil
-  Biotopkartierung
-  Wald
-  Siedlungsflächen

April 2013





## ROKK Kleisuchbereiche

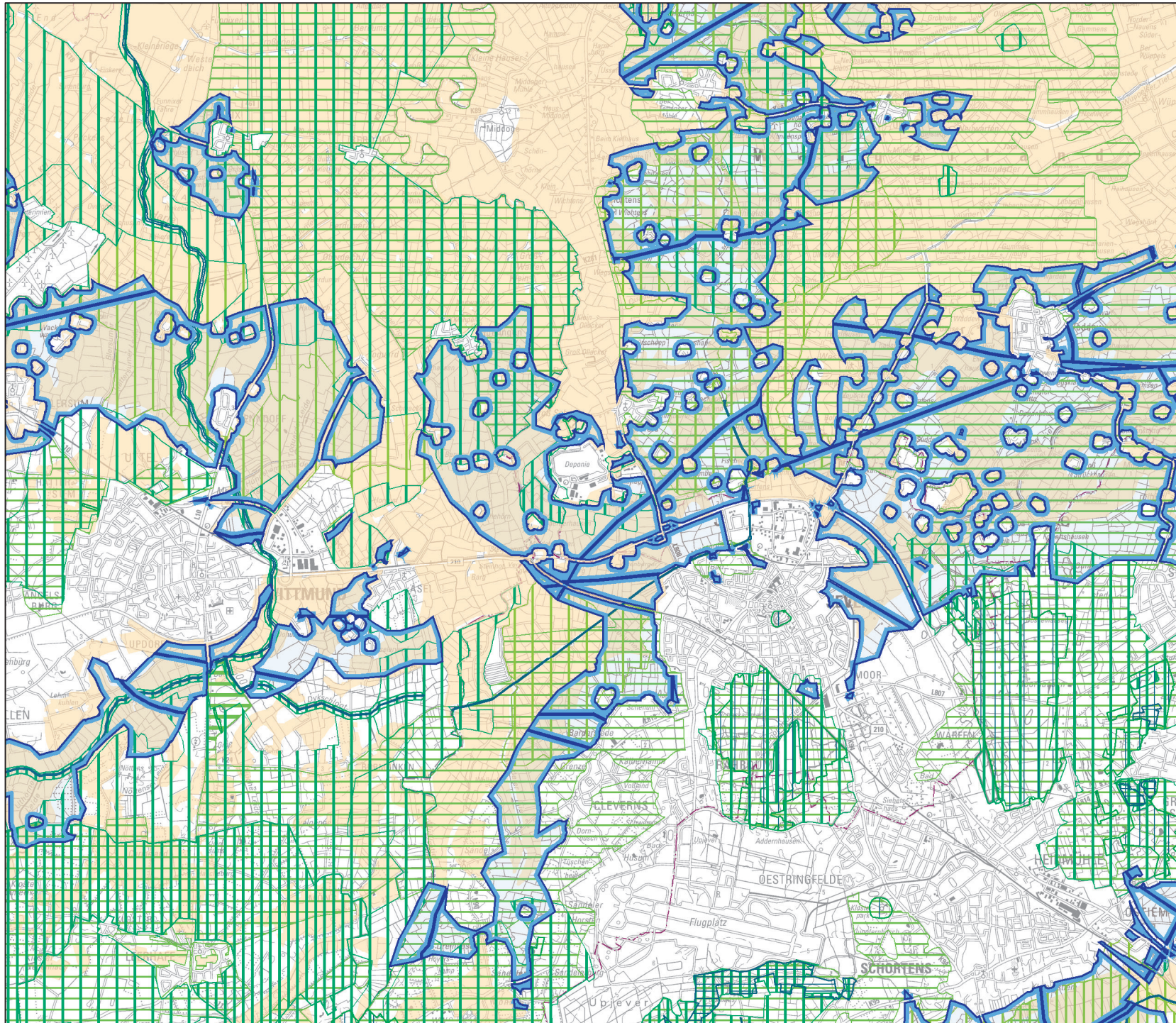
 Kleisuchraum nach Ausschluss

April 2013




Niedersächsisches Ministerium  
für Ernährung, Landwirtschaft  
und Verbraucherschutz  
Regierungsvertretung Oldenburg






## ROKK Kleisuchbereiche

 Kleisuchraum nach Ausschluss


### Abwägungsflächen


 Landschaftsschutzgebiete

 Natura 2000 Gebiete

 VR Grünland

 Vb Grünland

 VR Natur und Landschaft

 Vb Natur und Landschaft

 VR Erholung

 Vb Erholung

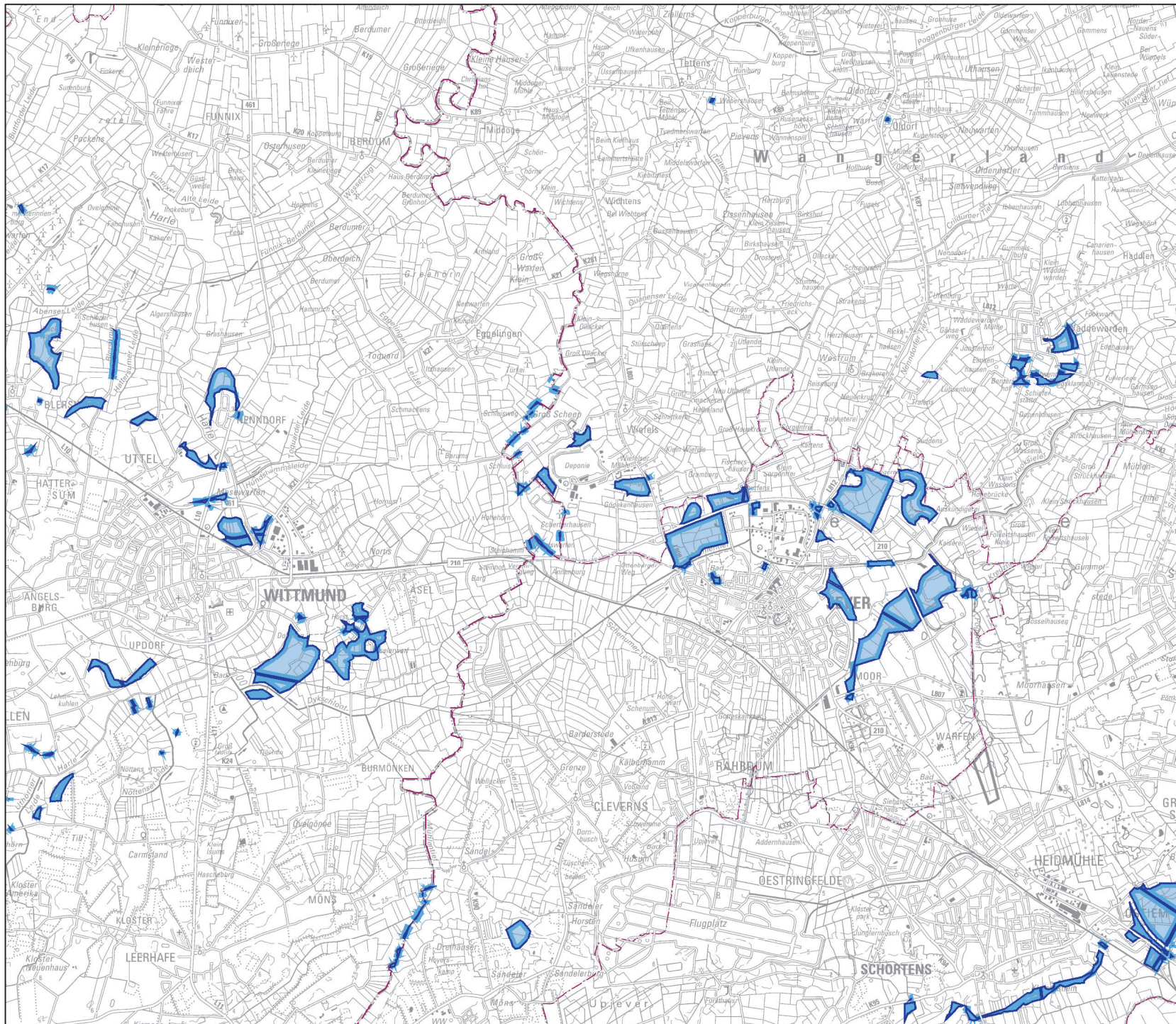
 Vb Landwirtschaft

April 2013




Niedersächsisches Ministerium  
für Ernährung, Landwirtschaft  
und Verbraucherschutz  
Regierungsvertretung Oldenburg



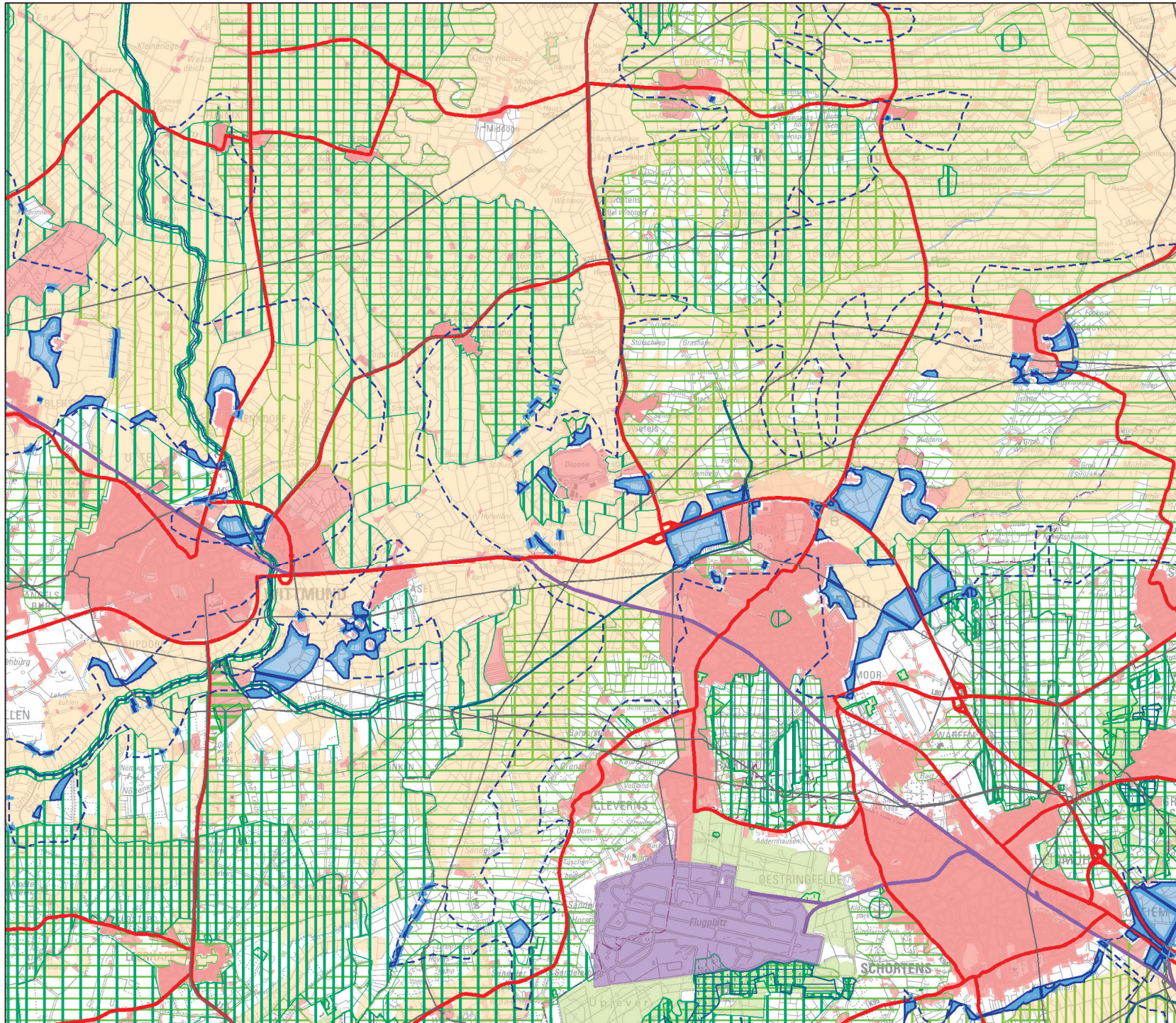


# ROKK Kleisuchbereiche



 Kleisuchraum nach Abwägung

April 2013









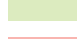












# ROKK Kleisuchbereiche

-  Kleisuchraum
-  Kleisuchraum nach Abwägung

## Ausschlussflächen

-  Versorgungsleitungen
-  klassifizierte Strassen
-  Bahnlinien
-  Landeplätze
-  Naturschutzgebiet
-  Naturdenkmal
-  Gesch. Landschaftsbestandteil
-  Biotopkartierung
-  Wald
-  Siedlungsflächen

## Abwägungsflächen

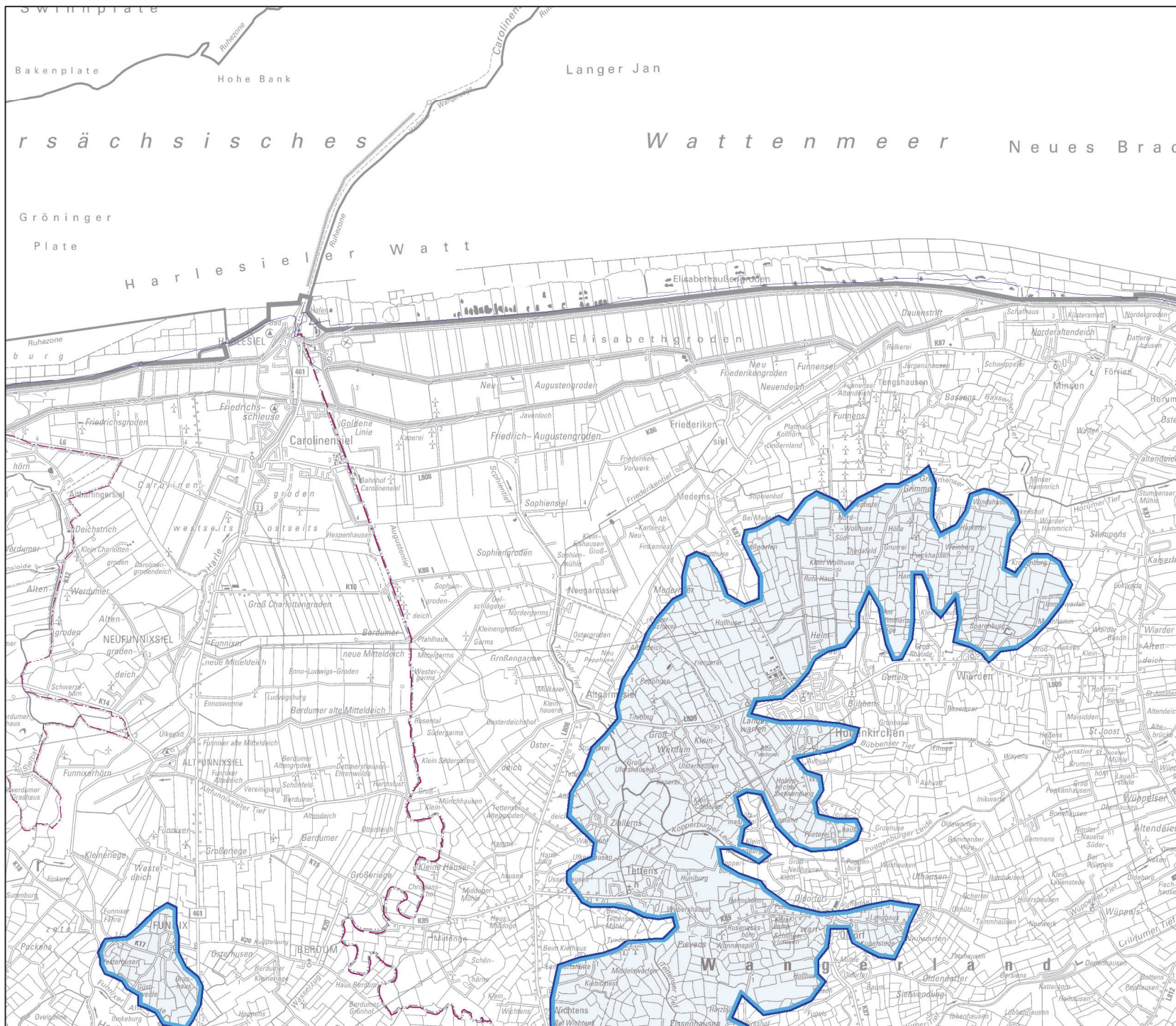
-  Landschaftschutzgebiete
-  Natura 2000 Gebiete
-  VR Grünland
-  Vb Grünland
-  VR Natur und Landschaft
-  Vb Natur und Landschaft
-  VR Erholung
-  Vb Erholung
-  Vb Landwirtschaft

April 2013




Niedersächsisches Ministerium  
für Ernährung, Landwirtschaft  
und Verbraucherschutz  
Regierungsvertretung Oldenburg





# ROKK Kleisuchbereiche

 Kleisuchraum  
aus ROKK 1985  
Karte 2, Nutzungsabsichten

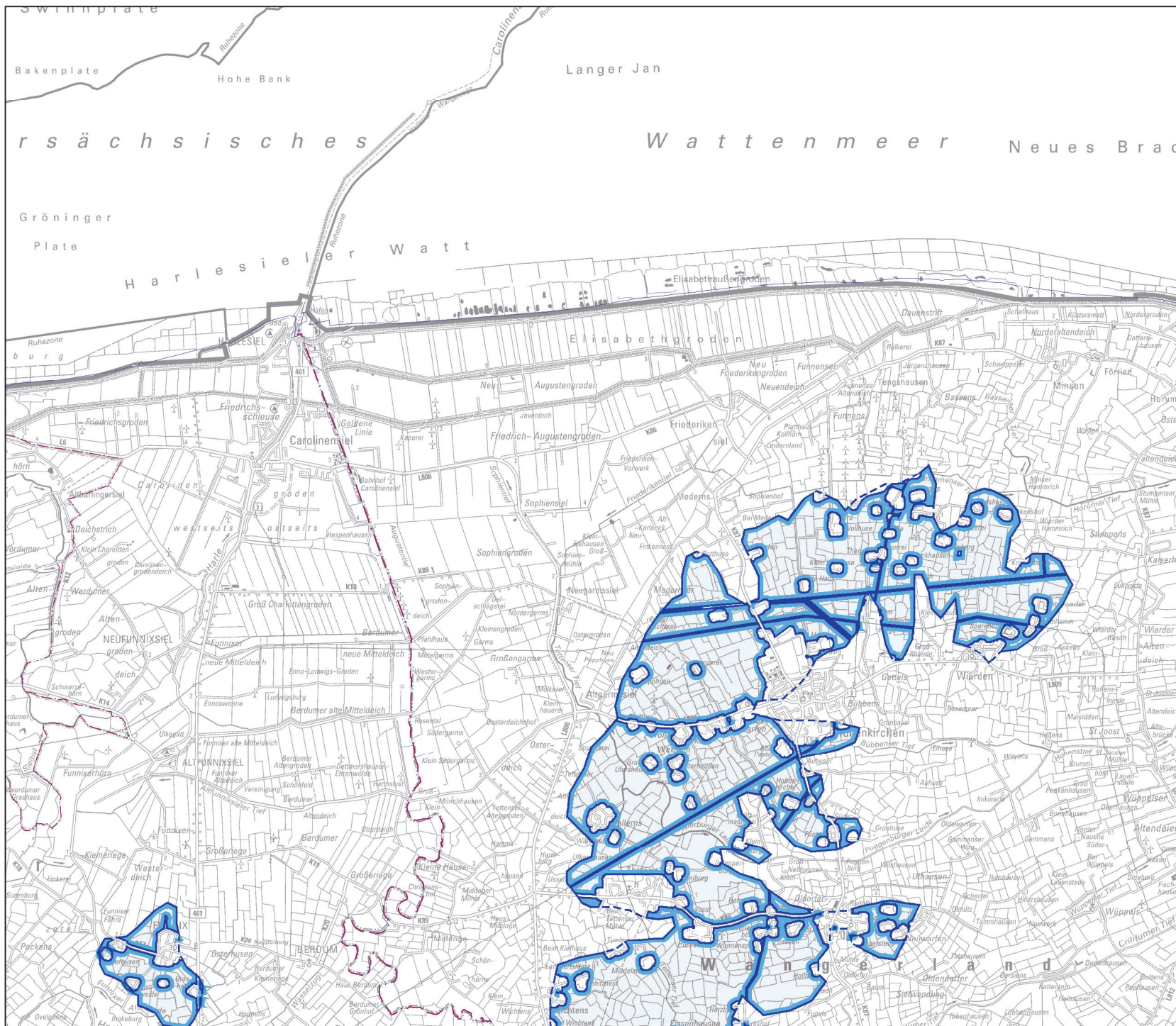
Quelle: Flächen 153 und 154 aus  
Bodenkundlicher Standortkarte 1977

April 2013



**Niedersächsisches Ministerium  
für Ernährung, Landwirtschaft  
und Verbraucherschutz**  
Regierungsvertretung Oldenburg





# ROKK Kleisuchbereiche

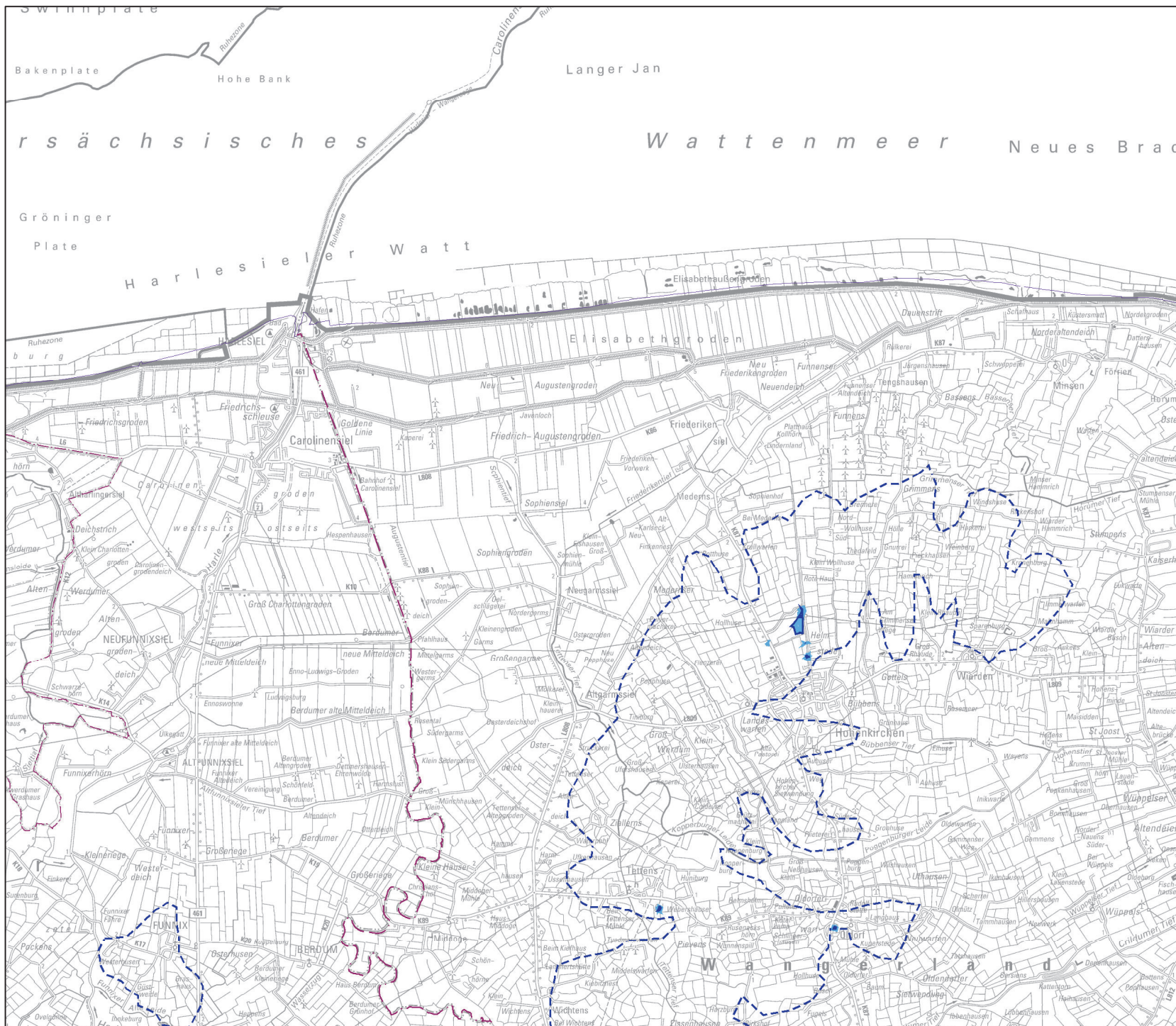
- Kleisuchraum
- Kleisuchraum nach Ausschluss

April 2013



Niedersächsisches Ministerium  
für Ernährung, Landwirtschaft  
und Verbraucherschutz  
Regierungsvertretung Oldenburg





# ROKK Kleisuchbereiche

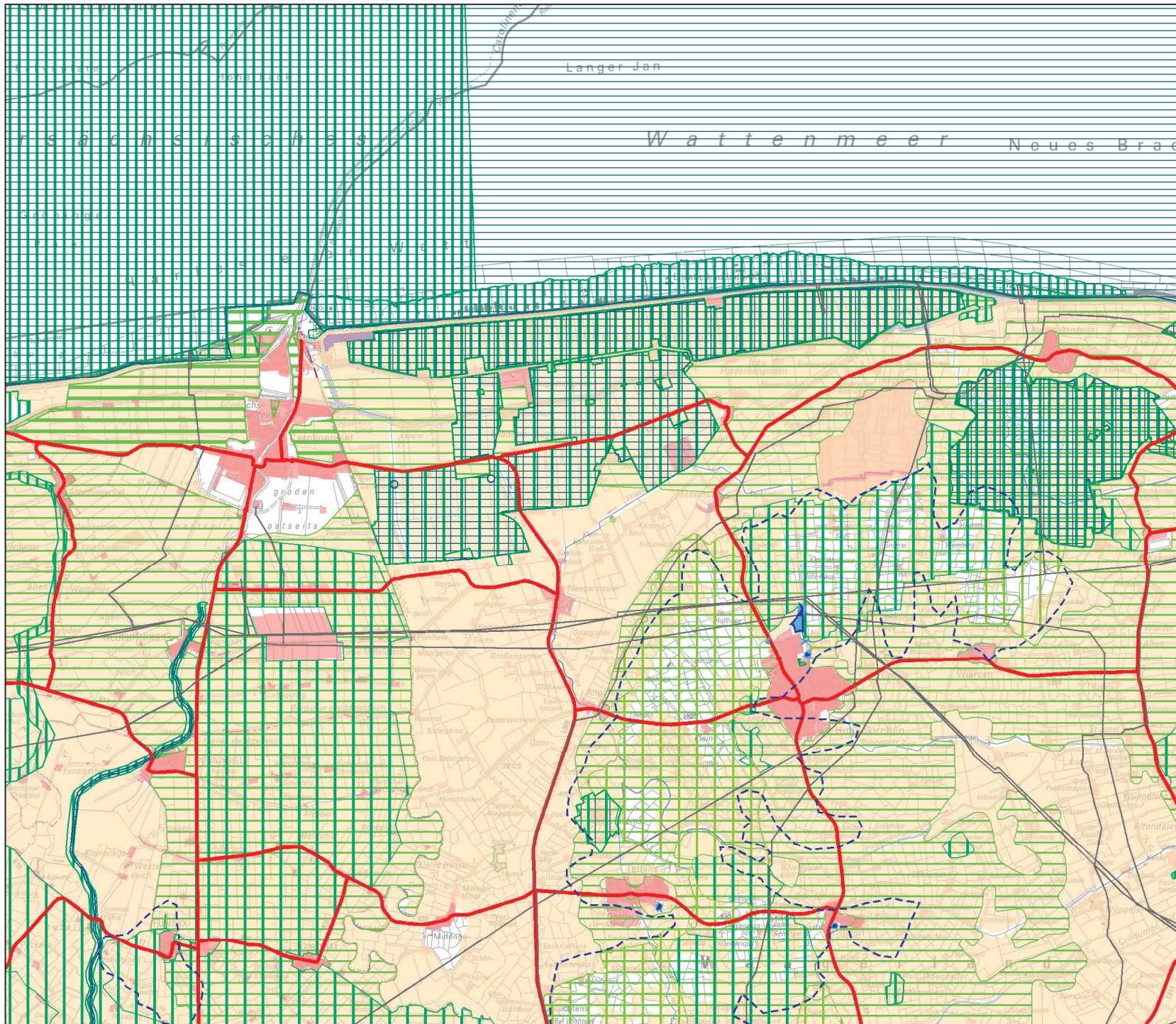
- Kleisuchraum
- Kleisuchraum nach Abwägung

April 2013





Niedersächsisches Ministerium  
für Ernährung, Landwirtschaft  
und Verbraucherschutz  
Regierungsvertretung Oldenburg











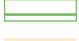
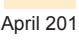

# ROKK Kleisuchbereiche

-  Kleisuchraum
-  Kleisuchraum nach Abwägung

## Ausschlussflächen

-  Versorgungsleitungen
-  klassifizierte Strassen
-  Bahnlinien
-  Landeplätze
-  Naturschutzgebiet
-  Naturdenkmal
-  Gesch. Landschaftsbestandteil
-  Biotopkartierung
-  Wald
-  Siedlungsflächen

## Abwägungsflächen

-  Landschaftsschutzgebiete
-  Natura 2000 Gebiete
-  VR Grünland
-  Vb Grünland
-  VR Natur und Landschaft
-  Vb Natur und Landschaft
-  VR Erholung
-  Vb Erholung
-  Vb Landwirtschaft

April 2013



**Niedersächsisches Ministerium  
für Ernährung, Landwirtschaft  
und Verbraucherschutz**  
Regierungsvertretung Oldenburg