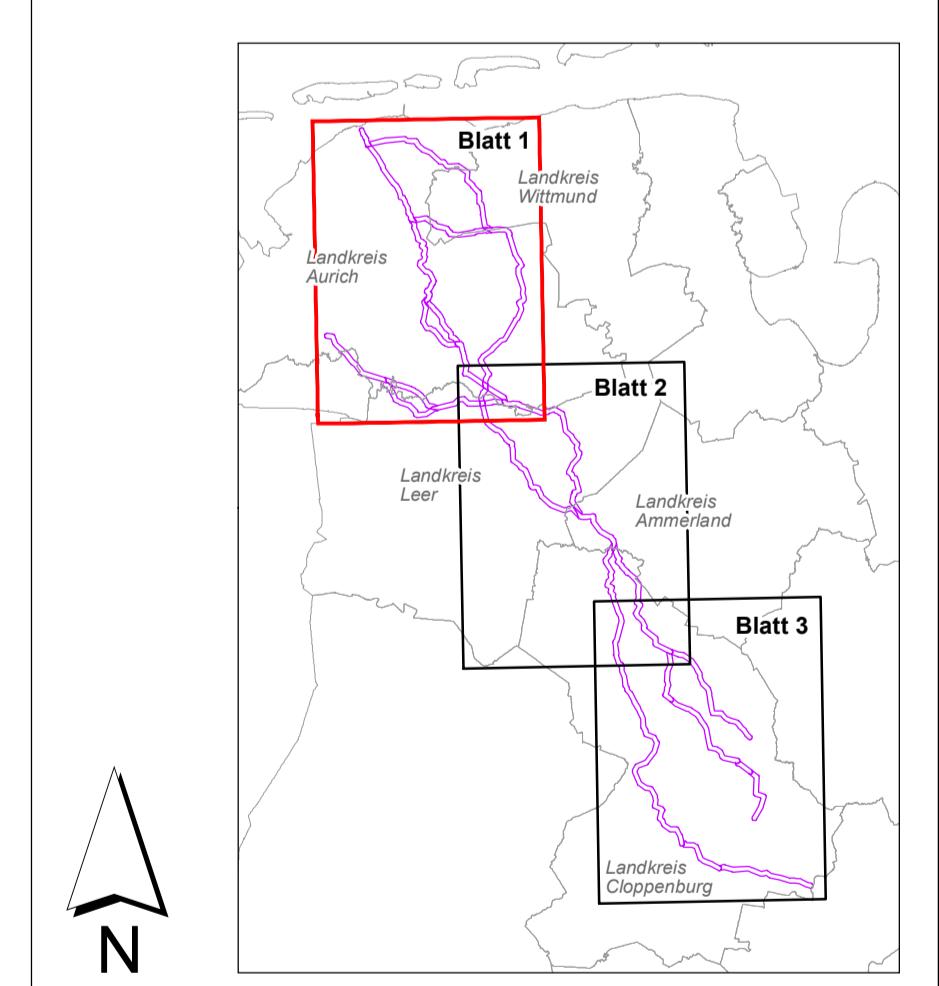
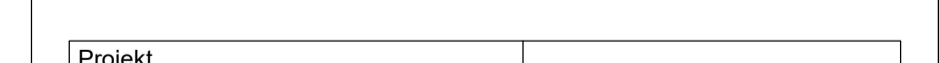


- Legende**
- Kreisgrenzen
  - Gemeindegrenzen
  - Korridorabschnittsnummern
  - Trassenkorridor Bestand (630 m)
  - Trassenkorridor Eingriff (35 m)
- Vorzugsvariante**
- Trassenkorridor Bestand (630 m)
  - Trassenkorridor Eingriff (35 m)
- Suchraum Umspannwerk

Kartenhintergrund: TK 25 © LGLN (2013),  
Teilaktualisierungen 2016

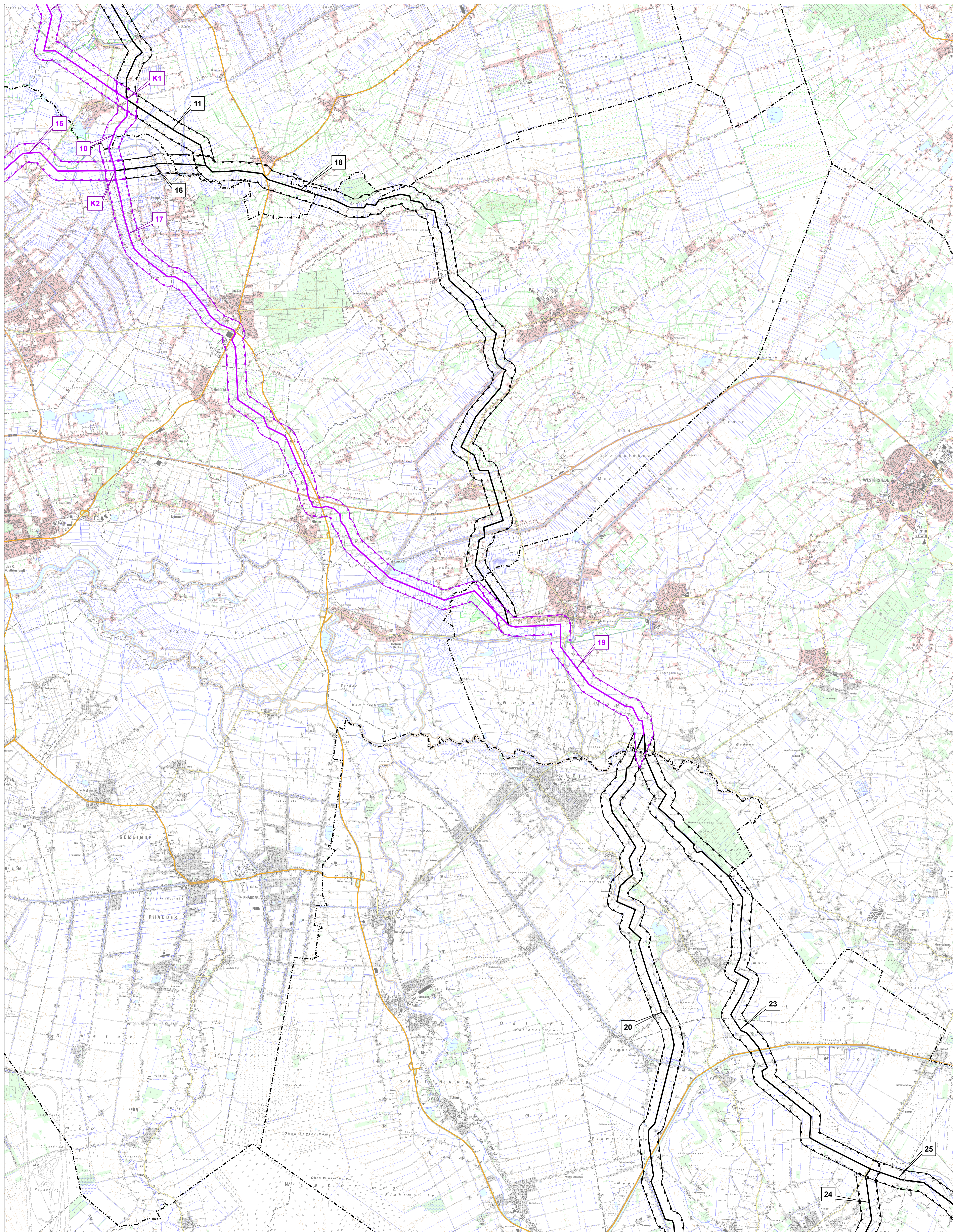


Koordinatensystem: ETRS 1989 UTM Zone 32N  
Projektion: Transverse Mercator  
Datum: ETRS 1989



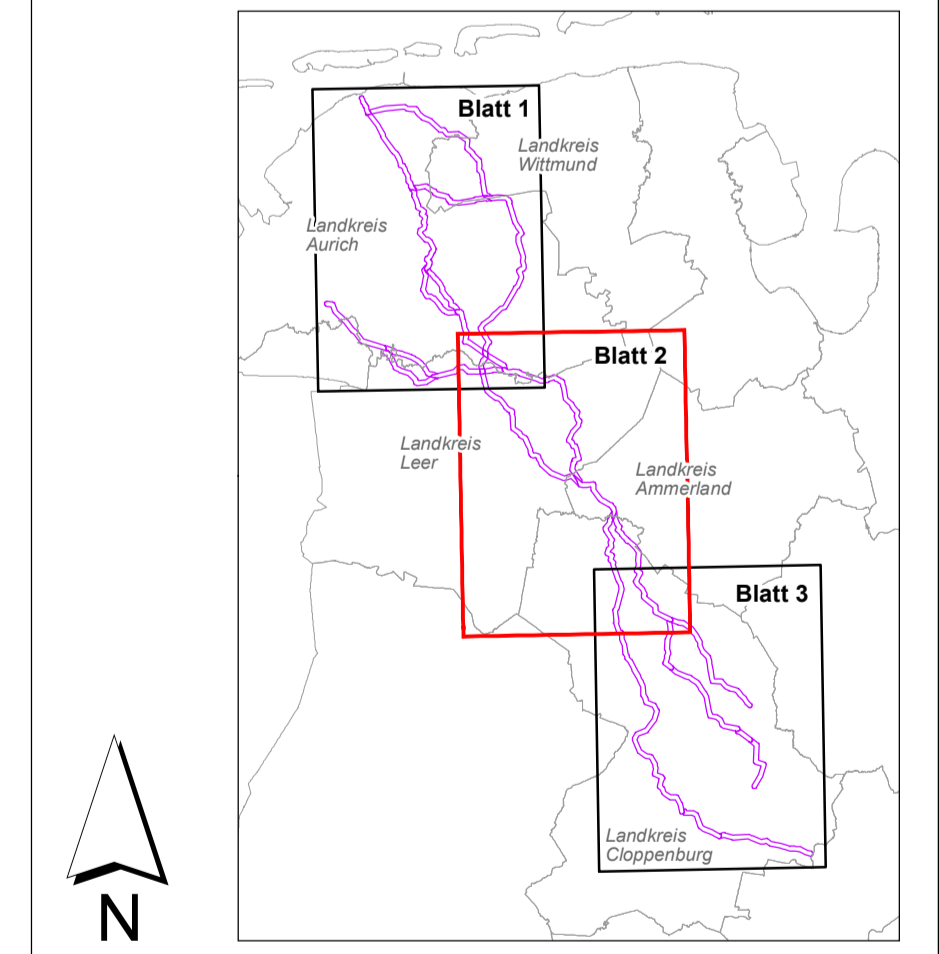
<b>Projekt</b> ROV HRS-CLP Trassenkorridore Netzansbindung Cloppenburg		
<b>Auftraggeber</b> Tennet Offshore Bernecker Straße 70 95448 Bayreuth Tel. 0921 50740-0		
<b>Teilvorhaben</b> Erläuterungsbericht im Raumordnungsverfahren		
<b>Planarstellung</b> Karte 1: Übersichtskarte		
Projekt-Nr. 1092	Datum 12.05.2017	Datum 12.05.2017
bearbeitet dp	Originalmaßstab 1:50.000	überarbeitet dp
gezeichnet tj	Blatt Blatt 1 von 3	Plottedatum 2017-05-12
geprüft dp	Seitengröße 841 * 800	E-Mail-Adresse info@gruen-umweltplanung.de Tel. 0441 505017-10 Fax 0441 505017-11
gg - Planungsgruppe Grün GmbH Rindfleischstraße 30 28203 Bremen Tel. 0421 33 752-0 Fax 0421 33 752-33 bremen@gg.de		



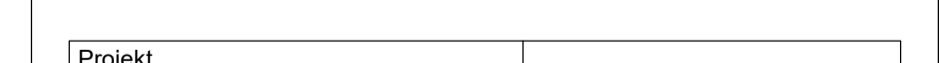


- Legende**
- Kreisgrenzen
  - Gemeindegrenzen
  - Korridorabschnittsnummern
  - Trassenkorridor Bestand (630 m)
  - Trassenkorridor Eingriff (35 m)
- Vorzugsvariante**
- Trassenkorridor Bestand (630 m)
  - Trassenkorridor Eingriff (35 m)
  - Suchraum Umspannwerk

Kartenhintergrund: TK 25 © LGLN (2013),  
Teilaktualisierungen 2016



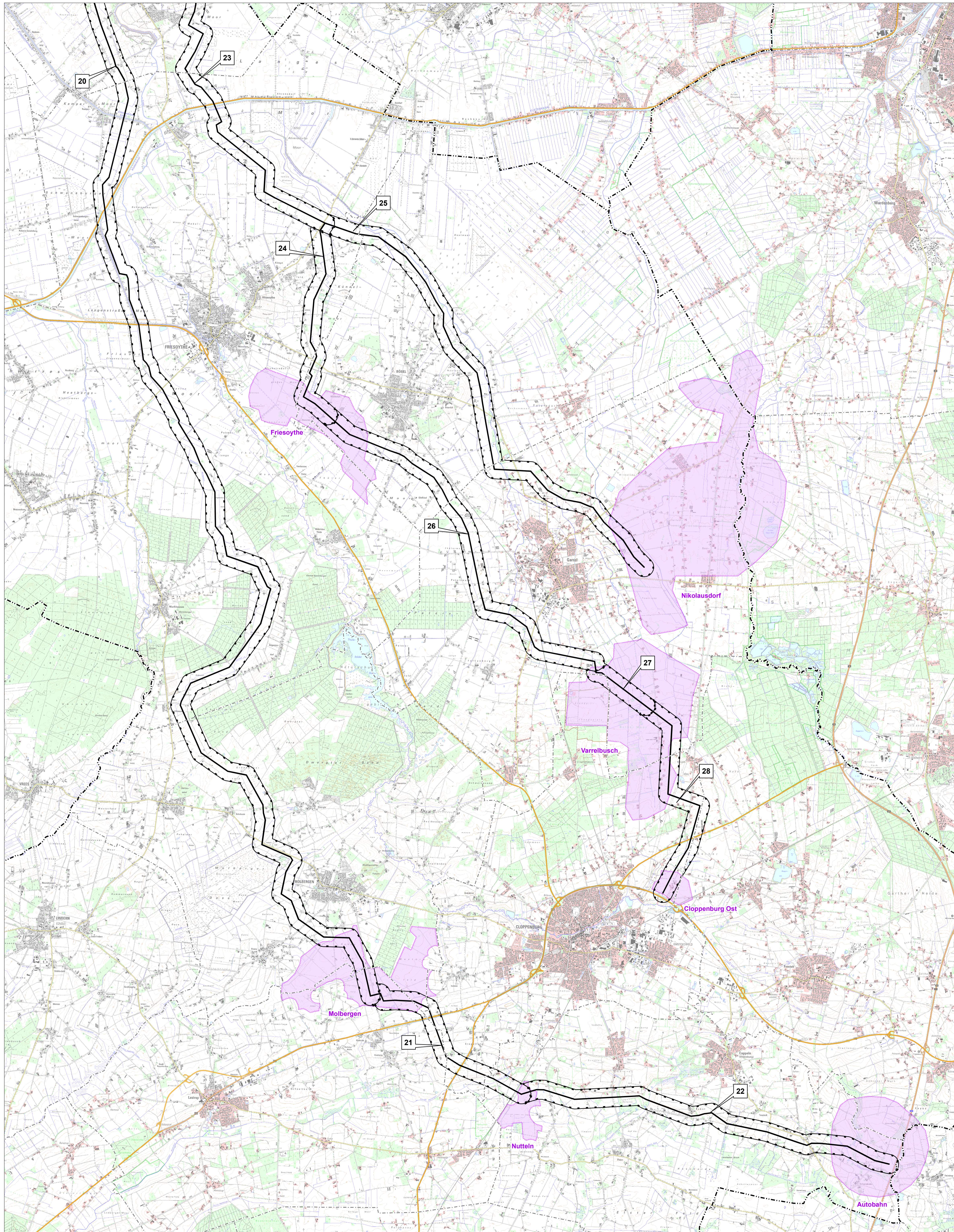
Koordinatensystem: ETRS 1989 UTM Zone 32N  
Projektion: Transverse Mercator  
Datum: ETRS 1989



<b>Projekt</b> ROV HRS-CLP Trassenkorridore Netzanbindung Cloppenburg	
<b>Auftraggeber</b> TenneT Offshore Bernecker Straße 70 95448 Bayreuth Tel. 0921 50740-0	
<b>Teilvorhaben</b> Erläuterungsbericht im Raumordnungsverfahren	
<b>Planarstellung</b> Karte 1: Übersichtskarte	
<b>Projekt-Nr.</b> 1092	<b>Datum</b> 12.05.2017
<b> bearbeitet</b> dp	<b> Originalmaßstab</b> 1:50.000
<b> gezeichnet</b> tj	<b> Blatt</b> Blatt 2 von 3
<b> geprüft</b> dp	<b> Seitengröße</b> 841 * 800
<b> Datum</b> 12.05.2017	
<b> Datum</b> 12.05.2017	
<b> Datum</b> 12.05.2017	

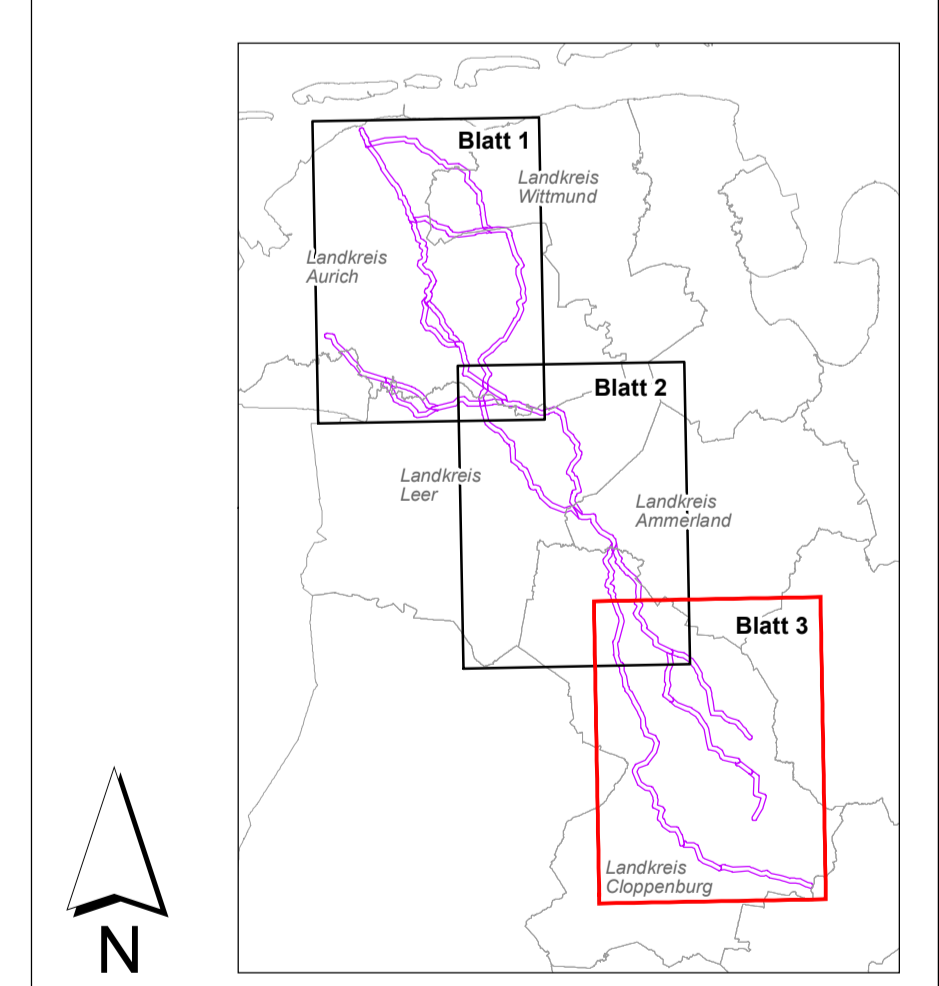
grüner - Planungsgruppe Grün GmbH  
 Rindenerstraße 30  
 28203 Bremen  
 Tel. 0421/33 752-0  
 Fax. 0421/33 752-33  
 bremen@pgr.de



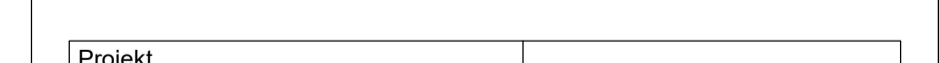


- Legende**
- Kreisgrenzen
  - Gemeindegrenzen
  - Korridorabschnittsnummern
  - Trassenkorridor Bestand (630 m)
  - Trassenkorridor Eingriff (35 m)
- Vorzugsvariante**
- Trassenkorridor Bestand (630 m)
  - Trassenkorridor Eingriff (35 m)
  - Suchraum Umspannwerk

Kartenhintergrund: TK 25 © LGLN (2013),  
Teilaktualisierungen 2016



Koordinatensystem: ETRS 1989 UTM Zone 32N  
Projektion: Transverse Mercator  
Datum: ETRS 1989



<b>Projekt</b> ROV HRS-CLP Trassenkorridore Netzanbindung Cloppenburg	
<b>Auftraggeber</b> Tennet Offshore Bernecker Straße 70 95448 Bayreuth Tel. 0921 50740-0	
<b>Teilvorhaben</b> Erläuterungsbericht im Raumordnungsverfahren	
<b>Planarstellung</b> Karte 1: Übersichtskarte	
<b>Projekt-Nr.</b> 1092	<b>Datum</b> 12.05.2017
<b> bearbeitet</b> dp	<b>Originalmaßstab</b> 1:50.000
<b> gezeichnet</b> tj	<b> Blatt</b> Blatt 3 von 3
<b> geprüft</b> dp	<b> Seitengröße</b> 841 * 800
<b> Datum</b> 12.05.2017	<b> Datum</b> 12.05.2017
<b> bearbeitet</b> dp	<b> Originalmaßstab</b> 1:50.000
<b> gezeichnet</b> tj	<b> Blatt</b> Blatt 3 von 3
<b> geprüft</b> dp	<b> Seitengröße</b> 841 * 800

LGLN - Umweltplanung GmbH  
 Bahnhofstraße 14a  
 28122 Osterburg  
 Tel. 0441 505017-10  
 Fax 0441 505017-11  
 info@lgl-nv.de

grün - Planungsgruppe Grün GmbH  
 28203 Bremen  
 Tel. 0421 33 752-0  
 Fax 0421 33 752-33  
 bremen@ggr.de