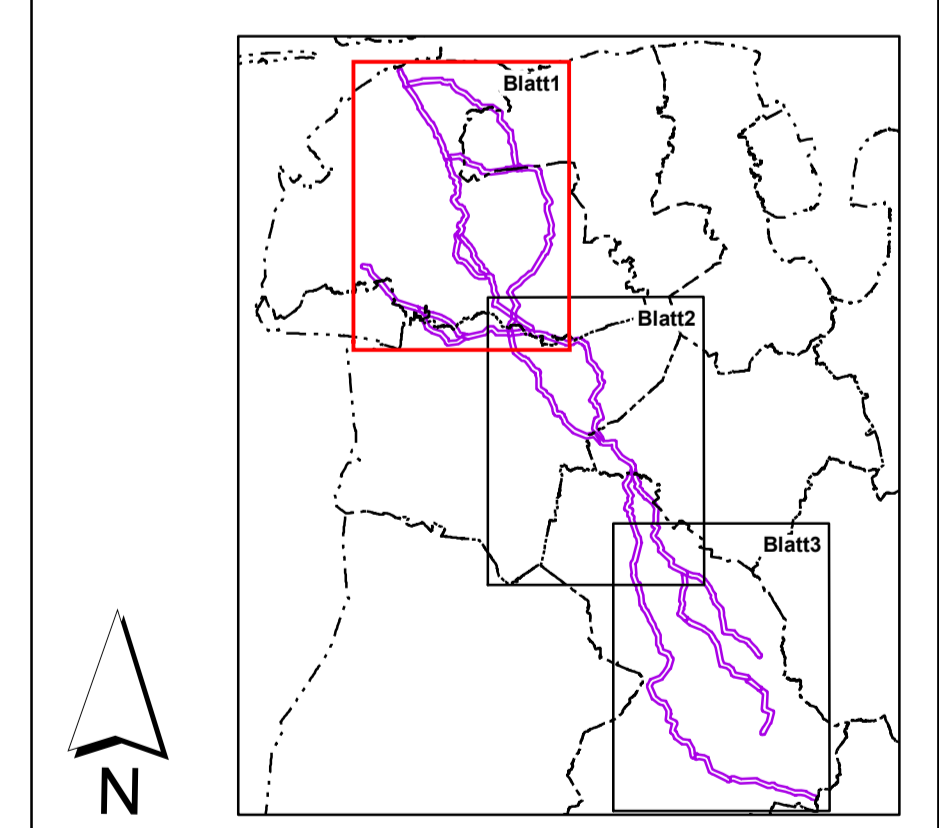


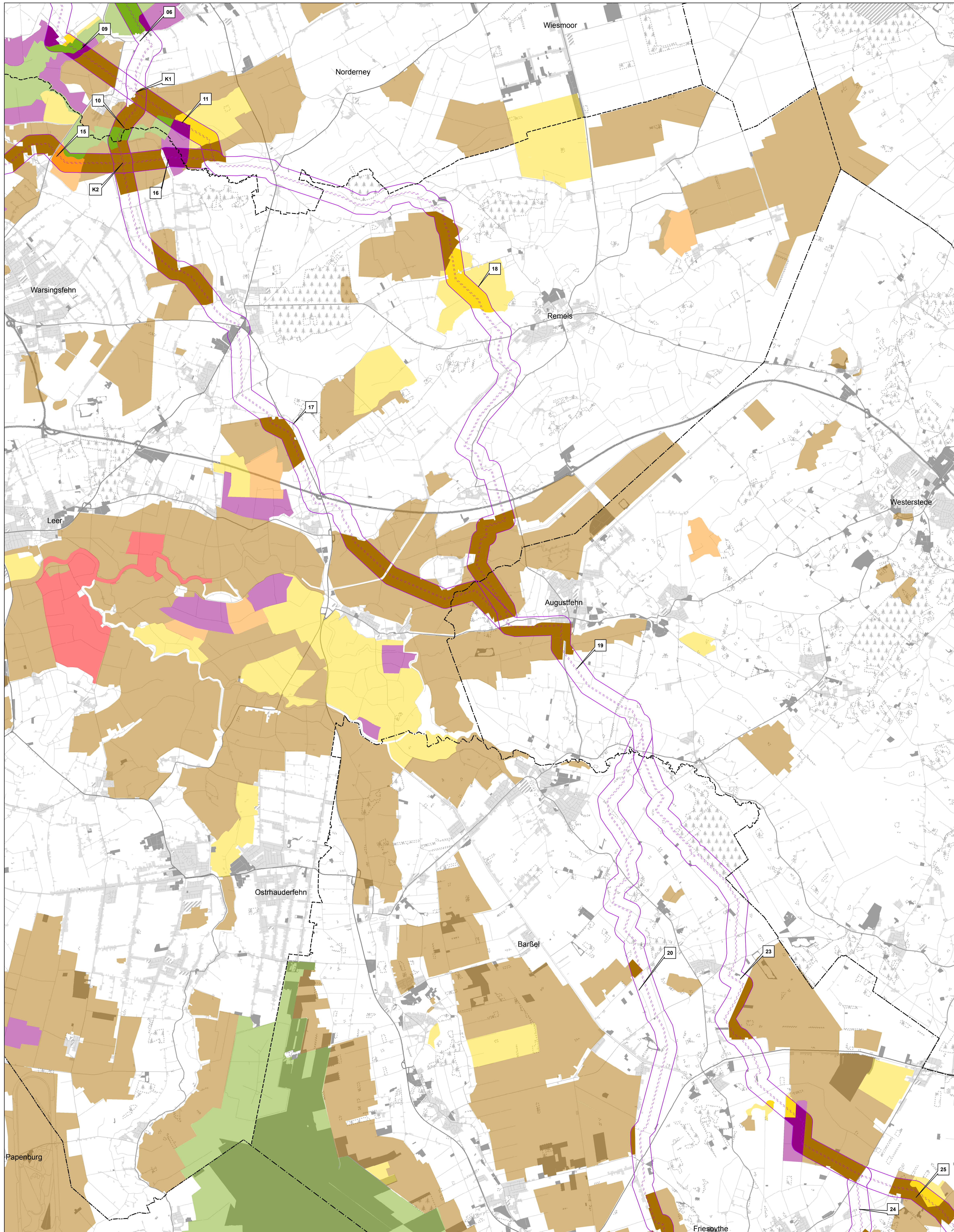
- ### Legende
- Trassenkorridor Eingriff (35 m)
  - Trassenkorridor Bestand (630 m)
  - Korridorabschnittsnummern
  - Suchraum Umspannwerk
- #### Avif. wertvolle Bereiche für Brutvögel<sup>1</sup>
- Europäische Vogelschutzgebiete
  - nationale Bedeutung
  - landesweite Bedeutung
  - regionale Bedeutung
  - lokale Bedeutung
  - Status offen
- #### Kartenhintergrund<sup>2</sup>
- Siedlungen / Mischnutzung
  - Fläche besonderer funktionaler Prägung
  - Gewerbe und Industrie
  - Wald
  - Gemeinde- und Kreisstraßen
  - Bunde- und Landstraßen
  - Bundesautobahn
  - Landkreise

Datenquellen:  
<sup>1</sup> Vogelarten-Erfassungsprogramm der Staatlichen Vogelschutzwarte im Niedersächsischen Landesbetrieb für Wasserwirtschaft, Küsten- und Naturschutz; Stand 2015  
<sup>2</sup> ATKIS Basis DLM 1:5000



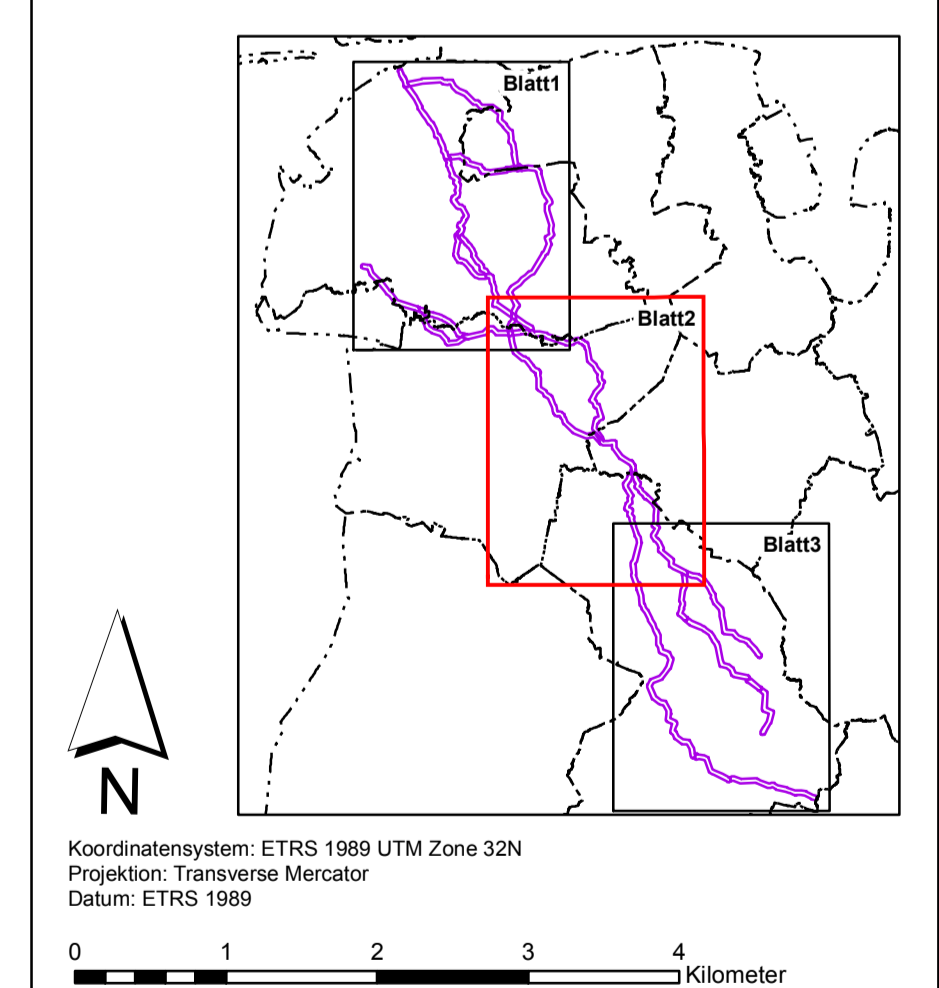
Koordinatensystem: ETRS 1989 UTM Zone 32N  
 Projektion: Transverse Mercator  
 Datum: ETRS 1989

Projekt <b>ROV HRS-CLP</b> <b>Trassenkorridore</b> <b>Netzplanbildung Cloppenburg</b>			
Auftraggeber <b>Tennenet</b> TierneT Offshore Bernecker Straße 70 95448 Bayernburg Tel. 0921 50740-0		Teilvorhaben <b>Umweltverträglichkeitsstudie</b> <b>im Raumordnungsverfahren</b>	
Plandarstellung Karte 5.3.2-1: Schutzgut Tiere, Pflanzen und die biologische Vielfalt; Avifaunistisch wertvolle Bereiche			
Projekt-Nr. 2588	Datum 12.05.2017	Datum 12.05.2017	Blatt Blatt 1 von 3
bearbeitet WI	Originalmaßstab 1:50.000	Plottedatum 12.05.2017	Blatt Blatt 1 von 3
gezeichnet WI_la	Seitengröße 841 x 800	Plottedatum 12.05.2017	Blatt Blatt 1 von 3
geprüft St	Seitengröße 841 x 800	Plottedatum 12.05.2017	Blatt Blatt 1 von 3

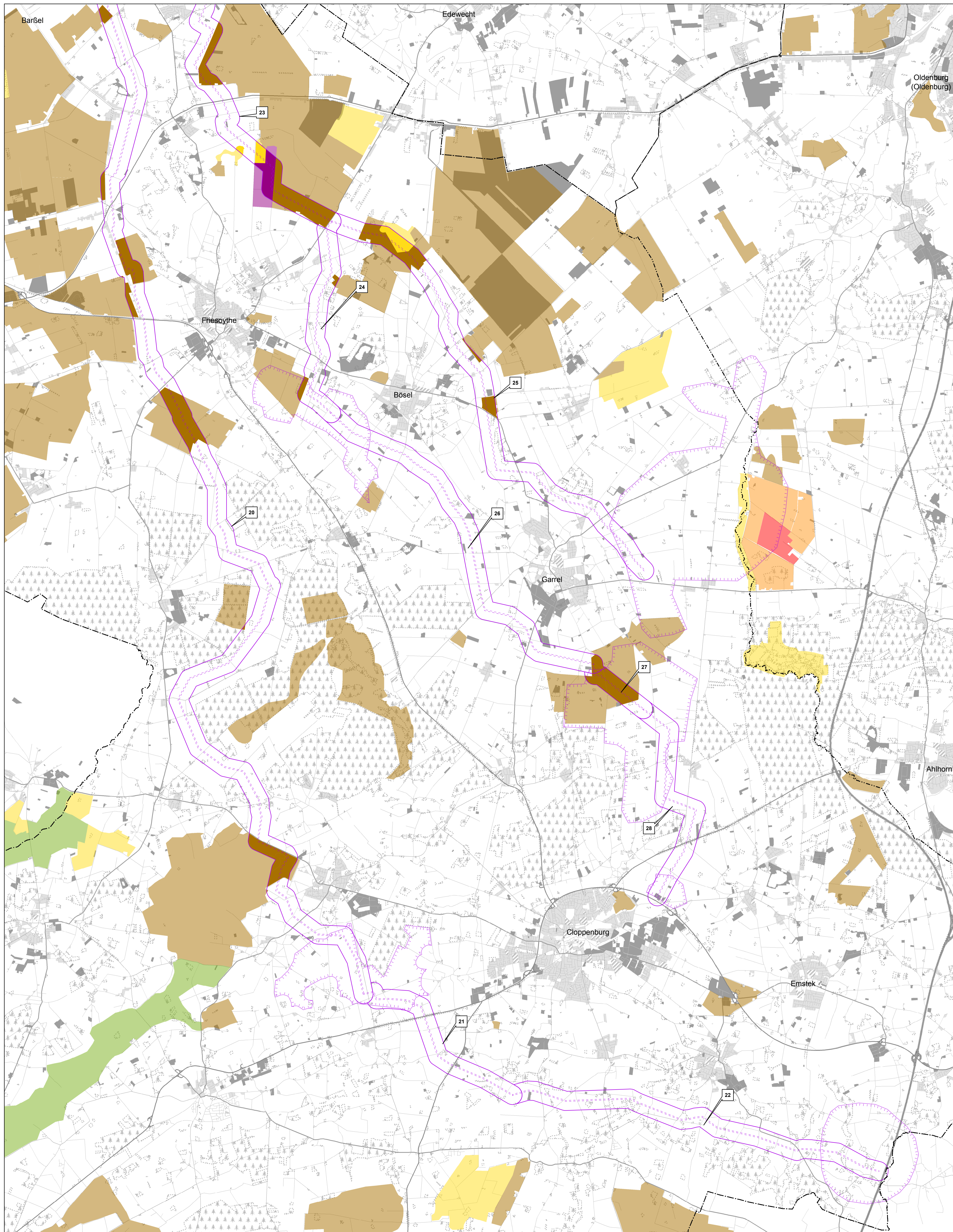


- ### Legende
- Trassenkorridor Eingriff (35 m)
  - Trassenkorridor Bestand (630 m)
  - 1 Korridorabschnittsnummern
  - Suchraum Umspannwerk
- #### Avif. wertvolle Bereiche für Brutvögel<sup>1</sup>
- Europäische Vogelschutzgebiete
  - nationale Bedeutung
  - landesweite Bedeutung
  - regionale Bedeutung
  - lokale Bedeutung
  - Status offen
- #### Kartenhintergrund<sup>2</sup>
- Siedlungen / Mischnutzung
  - Fläche besonderer funktionaler Prägung
  - Gewerbe und Industrie
  - Wald
  - Gemeinde- und Kreisstraßen
  - Bunde- und Landstraßen
  - Bundesautobahn
  - Landkreise

Datenquellen:  
<sup>1</sup> Vogelarten-Erfassungsprogramm der Staatlichen Vogelschutzwarte im Niedersächsischen Landesbetrieb für Wasserwirtschaft, Küsten- und Naturschutz; Stand 2015  
<sup>2</sup> ATKIS Basis DLM 1:5000

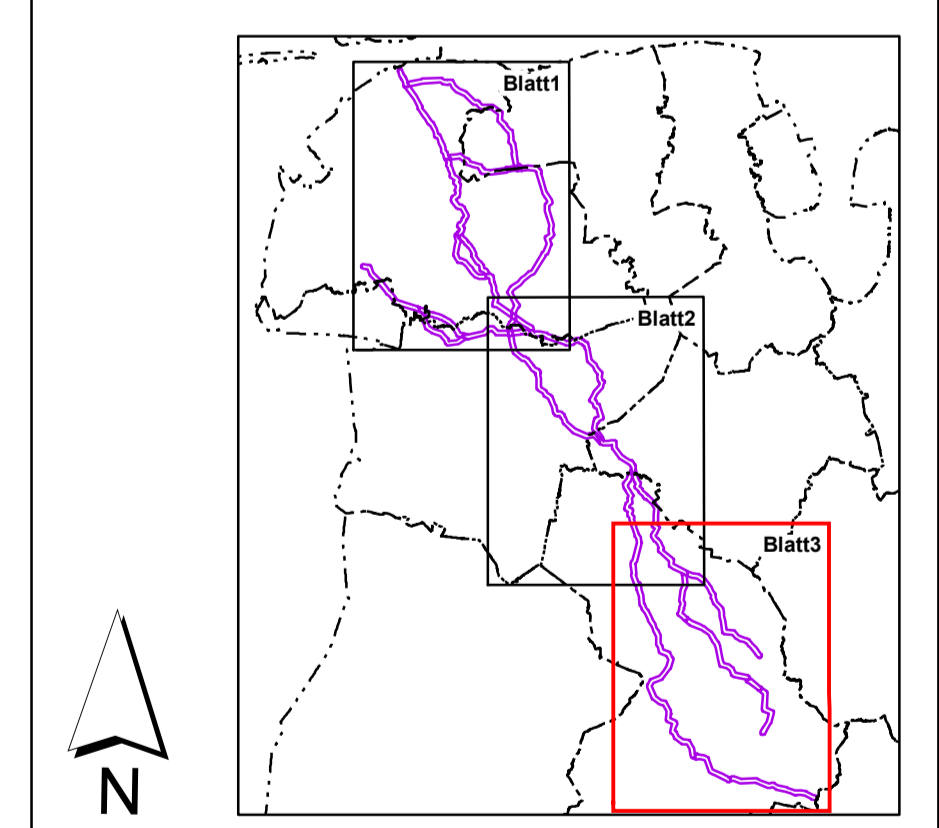


<b>Projekt</b> ROV HRS-CLP Trassenkorridore Netzanbindung Cloppenburg		 <small>TenneT Offshore</small> <small>Bermecker Straße 70</small> <small>95446 Bayreuth</small> <small>Tel. 0921 50740-0</small>
<b>Auftraggeber</b>  <small>LGLN</small> <small>Planungsgruppe Grün GmbH</small>		
<b>Teilvorhaben</b> Umweltverträglichkeitsstudie im Raumordnungsverfahren		
<b>Planarstellung</b> Karte 5.3.2-1: Schutzgut Tiere, Pflanzen und die biologische Vielfalt: Avifaunistisch wertvolle Bereiche		
Projekt-Nr. 2588	Datum 12.05.2017	Datum 12.05.2017
bearbeitet WI	Originalmaßstab 1:50.000	Blatt Blatt 2 von 3
gezeichnet WI_la	Blatt Blatt 2 von 3	Photodaten 28203 Bremen Tel. 0421/33752-0 Fax. 0421/33752-33 bremer@pgg.de
geprüft St	Seitengröße 841 * 800	Planungsgruppe Grün GmbH Rindfleischstraße 30 28122 Osterburg Tel. 0441/505017-10 Fax. 0441/505017-11 info@pgg-umweltplanung.de



- ### Legende
- Trassenkorridor Eingriff (35 m)
  - Trassenkorridor Bestand (630 m)
  - Korridorabschnittsnummern
  - Suchraum Umspannwerk
- #### Avif. wertvolle Bereiche für Brutvögel<sup>1</sup>
- Europäische Vogelschutzgebiete
  - nationale Bedeutung
  - landesweite Bedeutung
  - regionale Bedeutung
  - lokale Bedeutung
  - Status offen
- #### Kartenhintergrund<sup>2</sup>
- Siedlungen / Mischnutzung
  - Fläche besonderer funktionaler Prägung
  - Gewerbe und Industrie
  - Wald
  - Gemeinde- und Kreisstraßen
  - Bundes- und Landstraßen
  - Bundesautobahn
  - Landkreise

Datenquellen:  
<sup>1</sup> Vogelarten-Erfassungsprogramm der Staatlichen Vogelschutzwarte im Niedersächsischen Landesbetrieb für Wasserwirtschaft, Küsten- und Naturschutz, Stand 2015  
<sup>2</sup> ATKIS Basis DLM 1:5000



Koordinatensystem: ETRS 1989 UTM Zone 32N  
 Projektion: Transverse Mercator  
 Datum: ETRS 1989

Projekt <b>ROV HRS-CLP</b> Trassenkorridore Netzanbindung Cloppenburg	
Auftraggeber <b>Tennet</b> TenneT Offshore Bernecker Straße 70 95446 Bayreuth Tel. 0921 50740-0	
Teilvorhaben Umweltverträglichkeitsstudie im Raumordnungsverfahren	
Plandarstellung Karte 5.3.2-1: Schutzgut Tiere, Pflanzen und die biologische Vielfalt: Avifaunistisch wertvolle Bereiche	
Projekt-Nr. 2588	Datum 12.05.2017
bearbeitet WI	Originalmaßstab 1:50.000
gezeichnet WI_La	Blatt Blatt 3 von 3
geprüft St	Seitengröße 841 * 800
Datum 12.05.2017	
Blatt Blatt 3 von 3	
Photodatum UTM/ETRS, Datum: 1.1.2011 Datum: 12.05.2017	
IBU - Umweltplanung GmbH Bahnhofstraße 14a 28122 Oldenburg Tel. 0441 505071-10 Fax 0441 505071-11 info@ibu-umweltplanung.de	
grün Pgg - Planungsgruppe Grün GmbH 28203 Bremen Tel. 0421/33 752-0 Fax 0421/33 752-33 bremen@pgg.de	