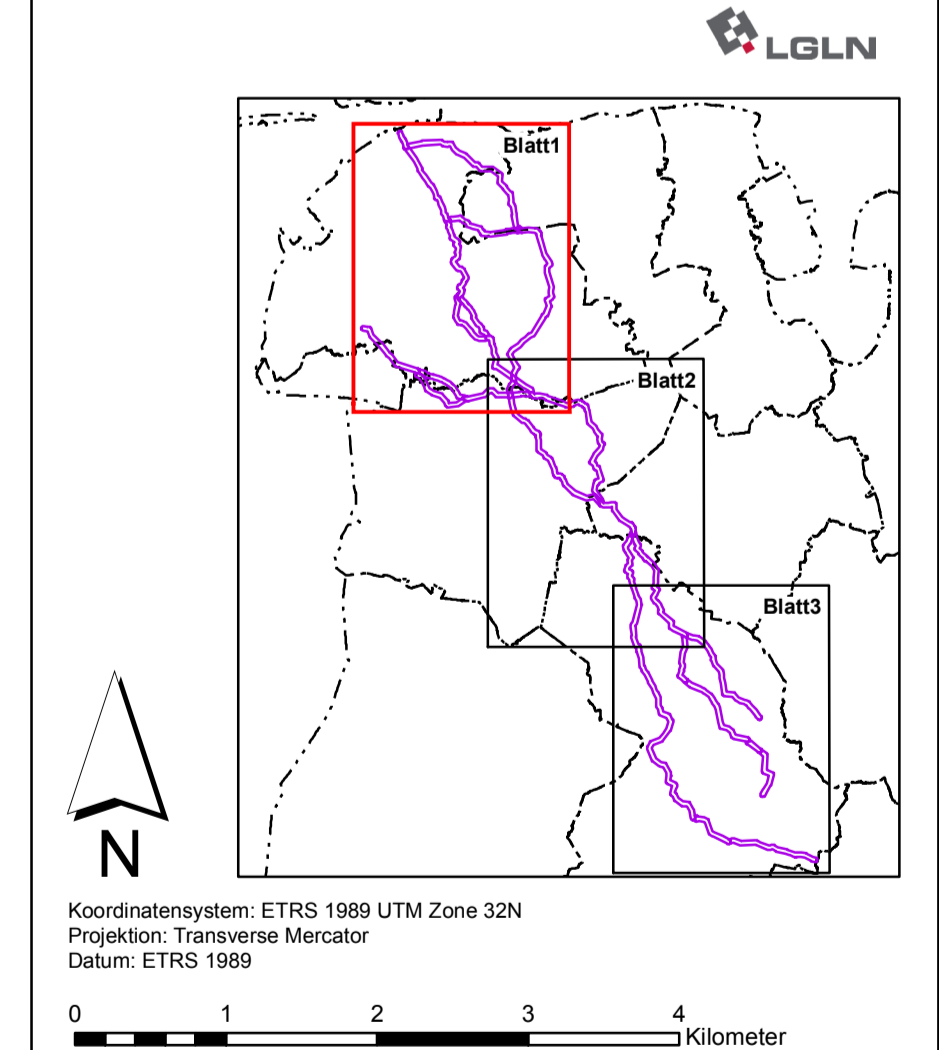


- Legende**
- 35 m-Korridor Kabeltrasse
 - 630 m-Korridor Kabeltrasse
 - Korridorabschnittsnummern
 - Suchraum Umspannwerk
- Schutzpotenzial der Grundwasserüberdeckung¹**
- geringes Schutzpotenzial
 - mittleres Schutzpotenzial
 - hohes Schutzpotenzial
- Schutzgebiete²**
- Trinkwassergewinnungsgebiet
 - Wasserschutzgebiet
 - vorläufig zu sicherndes Überschwemmungsgebiet
 - Überschwemmungsgebiet
- Planerische Festsetzungen³**
- Vorranggebiet Trinkwassergewinnung
 - Vorsorgegebiet Trinkwassergewinnung
- Mittlerer Grundwasserhochstand (MHGW)⁴**
- 0-3 dm unter Geländeoberfläche
 - 4-7 dm unter Geländeoberfläche
 - 8-10 dm unter Geländeoberfläche
 - >10 dm unter Geländeoberfläche
- Kartenhintergrund⁵**
- Siedlungen / Mischnutzung
 - Fläche besonderer funktionaler Prägung
 - Industrie und Gewerbe
 - Wald
 - Bundesautobahn
 - Bundes- und Landstraßen
 - Gemeinde- und Kreisstraßen
 - Landkreise

Datenquellen:
 Hydrogeologische Übersichtskarte 1:200.000 (HÜK200) des Landesamtes für Bergbau, Energie und Geologie (LBEG)
 Datenserver des Niedersächsischer Landesbetrieb für Wasserwirtschaft, Küsten- und Naturschutz (NLWKN): Schutz- und Gewinnungsgebiete für Trink- und Grundwasser sowie Überschwemmungs- und vorläufig zu sichernde Überschwemmungsgebiete
¹ Regionales Raumordnungsprogramm Landkreis Ammerland (1996)
² Regionales Raumordnungsprogramm Landkreis Aurich (Entwurf 2015)
³ Regionales Raumordnungsprogramm Landkreis Cloppenburg (2005)
⁴ Regionales Raumordnungsprogramm Landkreis Leer (2006)
⁵ Regionales Raumordnungsprogramm Landkreis Wittmund (2005)
⁶ Abgeleitet aus der Bodenübersichtskarte 1:50.000 (BÜK 50) des LBEG
 ATKIS Basis DLM 1:5000



Projekt
 ROV HRS-CLP
 Trassenkorridore
 Netzanbindung Cloppenburg

Auftraggeber
Tennet
 TenneT Offshore, Bernecker Straße 70
 95446 Bayreuth
 Tel. 0921 50740-0

Teilvorhaben
 Umweltverträglichkeitsstudie
 im Raumordnungsverfahren

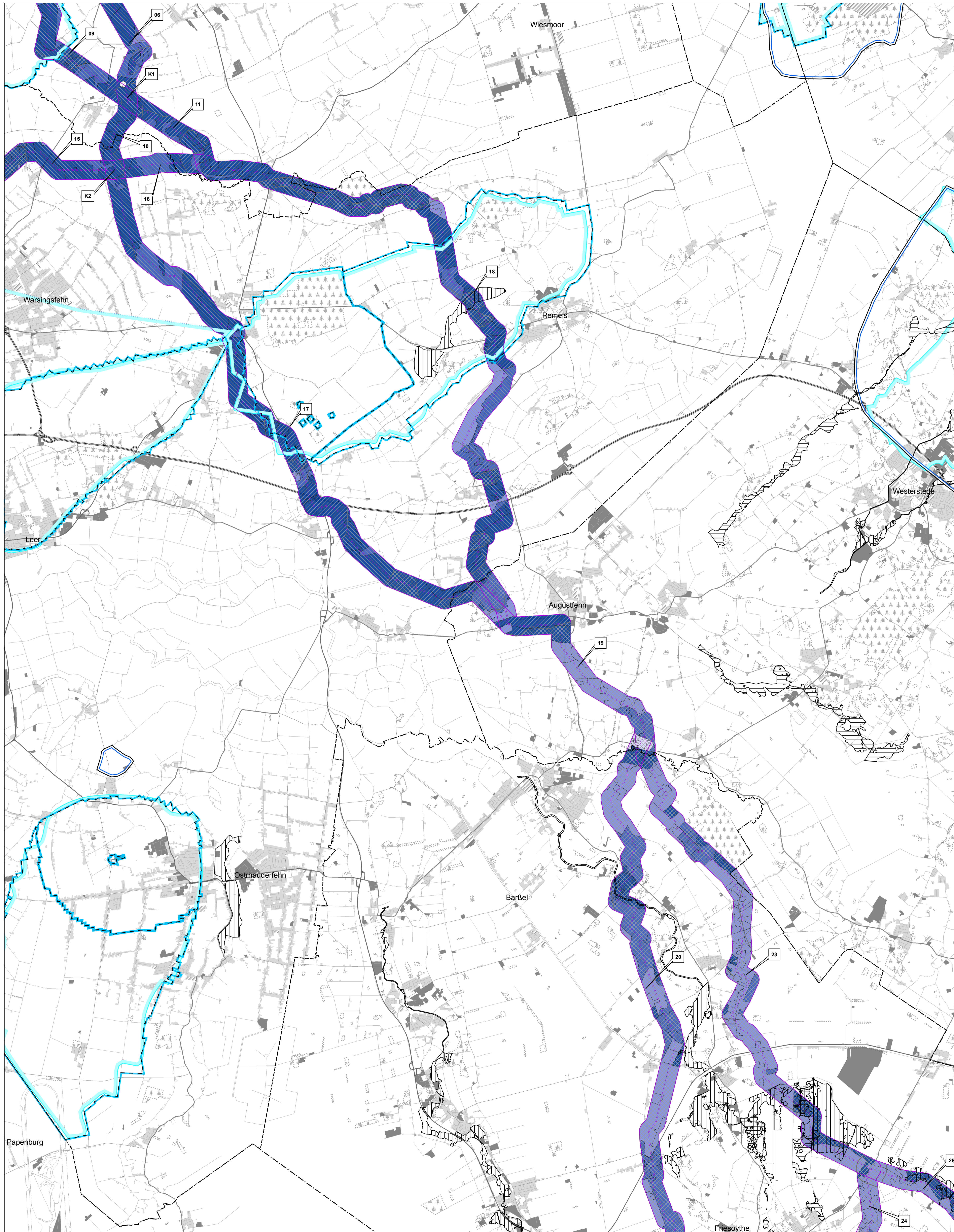
Planerstellung
 Karte 5.3.4: Schutzgut Wasser
 Mittlerer Grundwasserhochstand,
 Schutzpotenzial der Grundwasserüberdeckung,
 Wasserschutzgebiete

Projekt-Nr. 2588
Datum 12.05.2017
bearbeitet Originalmaßstab
W1 1:50.000
gezeichnet Blatt
W1_la Blatt 1 von 3
geprüft Seitengröße
St 841 * 800

Datum 12.05.2017
Detaill Originalmaßstab
W1 1:50.000
gezeichnet Blatt
W1_la Blatt 1 von 3
geprüft Seitengröße
St 841 * 800

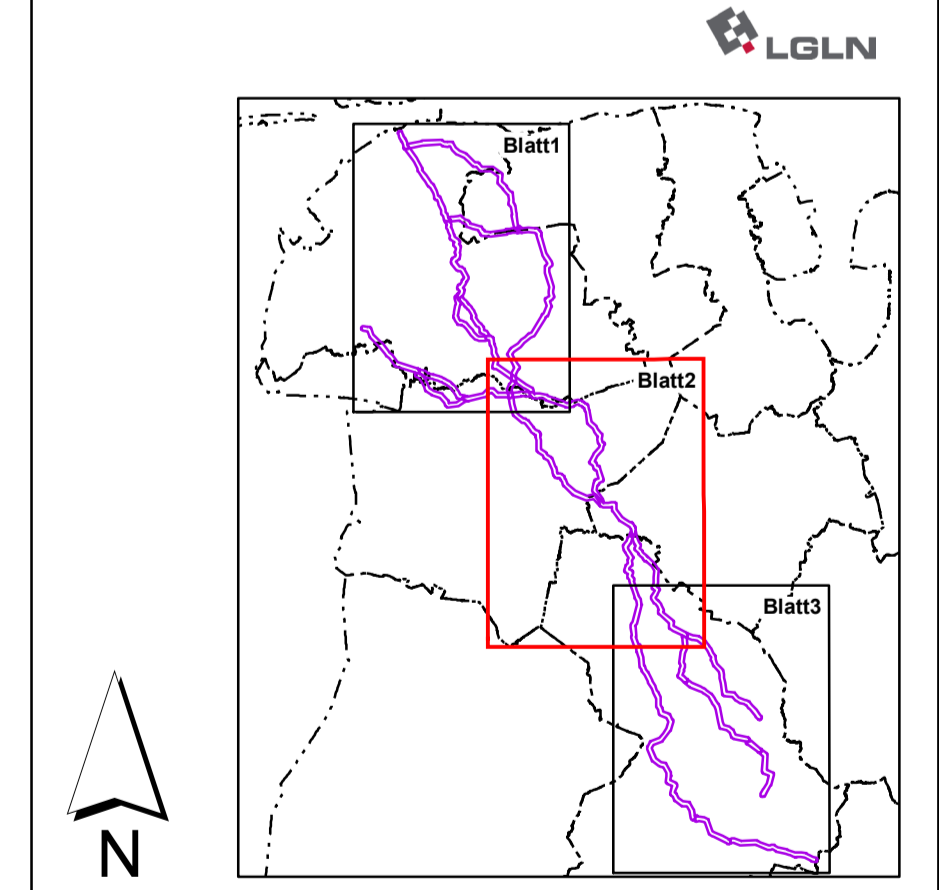
grün
 gg - Planungsgruppe Grün GmbH
 28203 Bremen
 Tel. 0421/33752-0
 Fax. 0421/33752-33
 bremen@gg.de

grün
 gg - Planungsgruppe Grün GmbH
 28203 Bremen
 Tel. 0421/33752-0
 Fax. 0421/33752-33
 bremen@gg.de



- Legende**
- 35 m-Korridor Kabeltrasse
 - 630 m-Korridor Kabeltrasse
 - Korridorabschnittsnummern
 - Suchraum Umspannwerk
- Schutzpotenzial der Grundwasserüberdeckung¹**
- geringes Schutzpotenzial
 - mittleres Schutzpotenzial
 - hohes Schutzpotenzial
- Schutzgebiete²**
- Trinkwassergewinnungsgebiet
 - Wasserschutzgebiet
 - vorläufig zu sicherndes Überschwemmungsgebiet
 - Überschwemmungsgebiet
- Planerische Festsetzungen³**
- Vorranggebiet Trinkwassergewinnung
 - Vorsorgegebiet Trinkwassergewinnung
- Mittlerer Grundwasserhochstand (MHGW)⁴**
- 0-3 dm unter Geländeoberfläche
 - 4-7 dm unter Geländeoberfläche
 - 8-10 dm unter Geländeoberfläche
 - >10 dm unter Geländeoberfläche
- Kartenhintergrund⁵**
- Siedlungen / Mischnutzung
 - Fläche besonderer funktionaler Prägung
 - Industrie und Gewerbe
 - Wald
 - Bundesautobahn
 - Bunde- und Landstraßen
 - Gemeinde- und Kreisstraßen
 - Landkreise

Datenquellen:
 Hydrogeologische Übersichtskarte 1:200.000 (HÜK200) des Landesamtes für Bergbau, Energie und Geologie (LBEG)
 Datenserver des Niedersächsischer Landesbetrieb für Wasserwirtschaft, Küsten- und Naturschutz (NLWKN): Schutz- und Gewinnungsgebiete für Trink- und Grundwasser sowie Überschwemmungs- und vorläufig zu sichernde Überschwemmungsgebiete
² Regionales Raumordnungsprogramm Landkreis Ammerland (1996)
³ Regionales Raumordnungsprogramm Landkreis Aurich (Entwurf 2015)
⁴ Regionales Raumordnungsprogramm Landkreis Cloppenburg (2005)
⁵ Regionales Raumordnungsprogramm Landkreis Leer (2006)
⁶ Regionales Raumordnungsprogramm Landkreis Wittmund (2005)
⁷ Abgeleitet aus der Bodenübersichtskarte 1:50.000 (BÜK 50) des LBEG
 ATKIS Basis DLM 1:5000



Koordinatensystem: ETRS 1989 UTM Zone 32N
 Projektion: Transverse Mercator
 Datum: ETRS 1989

Projekt
ROV HRS-CLP
Trassenkorridore
Netzansbindung Cloppenburg
 Auftraggeber
Tennet
 TenneT Offshore Bernecker Straße 70
 95446 Bayreuth
 Tel. 0921 50740-0

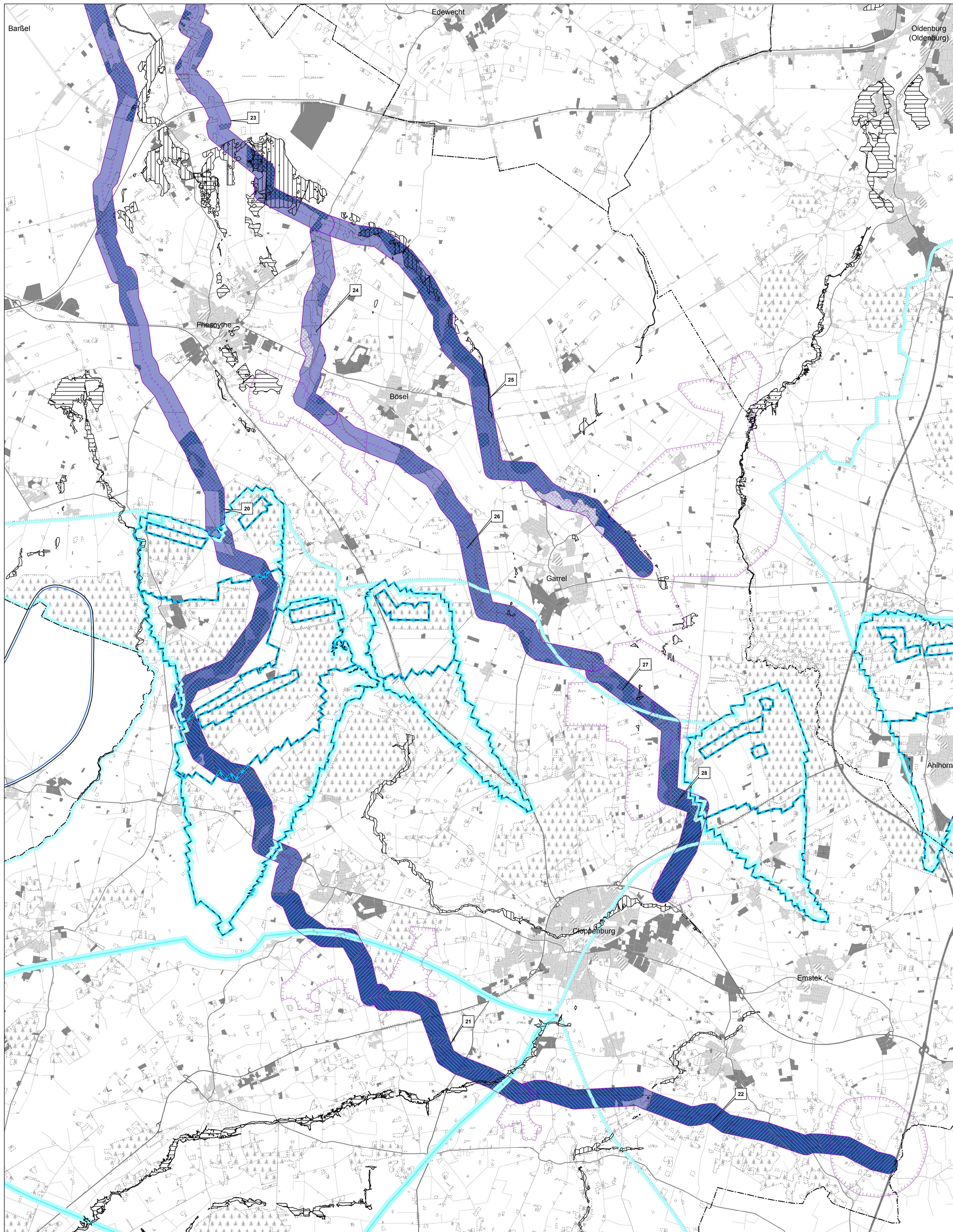
Teilvorhaben
Umweltverträglichkeitsstudie
im Raumordnungsverfahren

Planarstellung
 Karte 5.3.4: Schutzgut Wasser
 Mittlerer Grundwasserhochstand
 Schutzpotenzial der Grundwasserüberdeckung
 Wasserschutzgebiete

Projekt-Nr.	Datum	Datum
Z588	12.05.2017	12.05.2017
bearbeitet	Originalmaßstab	Planmaßstab
WI	1:50.000	1:50.000
gezeichnet	Blatt	Blatt
WI_la	Blatt 2 von 3	Blatt 2 von 3
geprüft	Seitengröße	Seitengröße
St	841 * 800	841 * 800

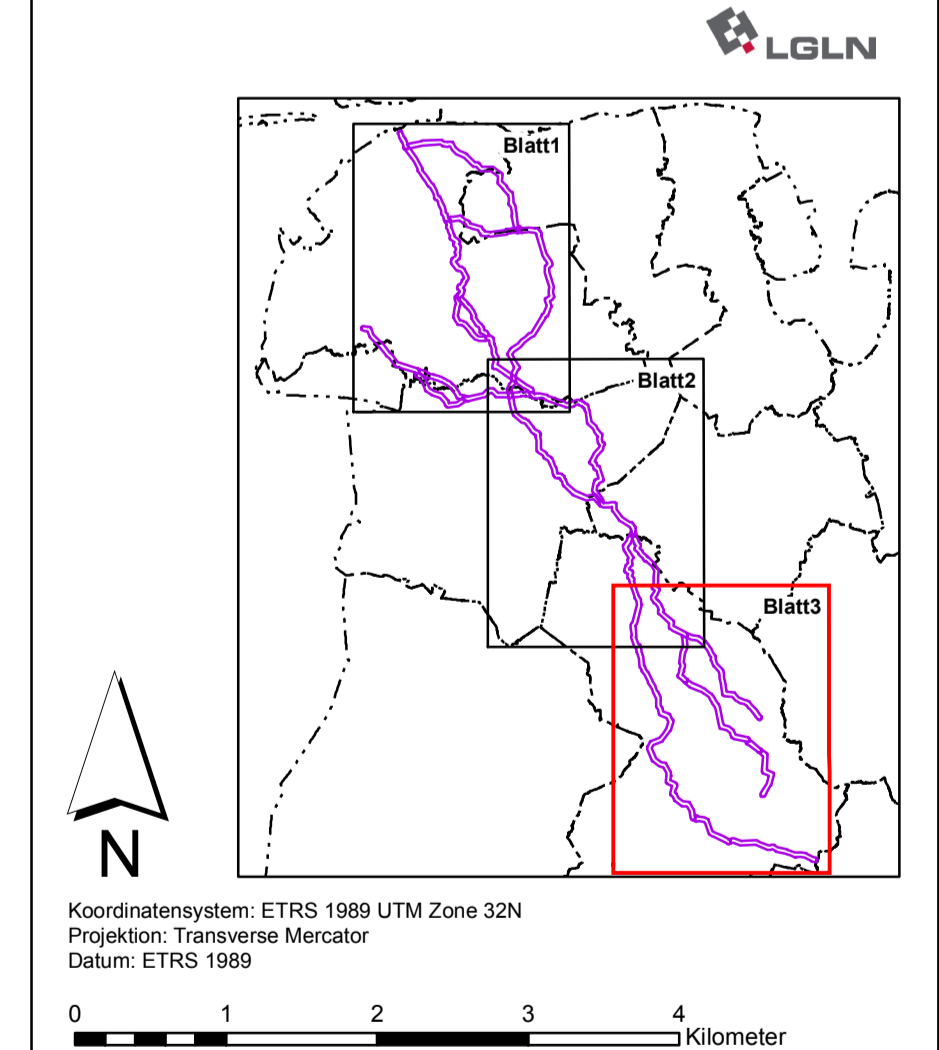
IBU Umweltplanung GmbH
 Bahnhofstraße 14a
 26122 Osterburg
 Tel. 0441 505017-10
 Fax 0441 505017-11
 info@ib-umweltplanung.de

grün
 pgg - Planungsgruppe Grün GmbH
 Rebenstraße 30
 28203 Bremen
 Tel. 0421/33 752-0
 Fax 0421/33 752-33
 bremen@pgg.de



- Legende**
- 35 m-Korridor Kabeltrasse
 - 630 m-Korridor Kabeltrasse
 - 1 Korridorabschnittsnummern
 - Suchraum Umspannwerk
- Schutzpotenzial der Grundwasserüberdeckung¹**
- geringes Schutzpotenzial
 - mittleres Schutzpotenzial
 - hohes Schutzpotenzial
- Schutzgebiete²**
- Trinkwassergewinnungsgebiet
 - Wasserschutzgebiet
 - vorläufig zu sicherndes Überschwemmungsgebiet
 - Überschwemmungsgebiet
- Planerische Festsetzungen³**
- Vorranggebiet Trinkwassergewinnung
 - Vorsorgegebiet Trinkwassergewinnung
- Mittlerer Grundwasserhochstand (MHGW)⁴**
- 0-3 dm unter Geländeoberfläche
 - 4-7 dm unter Geländeoberfläche
 - 8-10 dm unter Geländeoberfläche
 - >10 dm unter Geländeoberfläche
- Kartenhintergrund⁵**
- Siedlungen / Mischnutzung
 - Fläche besonderer funktionaler Prägung
 - Industrie und Gewerbe
 - Wald
 - Bundesautobahn
 - Bunde- und Landstraßen
 - Gemeinde- und Kreisstraßen
 - Landkreise

Datenquellen:
 Hydrogeologische Übersichtskarte 1:200.000 (HÜK200) des Landesamtes für Bergbau, Energie und Geologie (LBEG)
 Datenserver des Niedersächsischer Landesbetrieb für Wasserwirtschaft, Küsten- und Naturschutz (NLWKN): Schutz- und Gewinnungsgebiete für Trink- und Grundwasser sowie Überschwemmungs- und vorläufig zu sichernde Überschwemmungsgebiete
² Regionales Raumordnungsprogramm Landkreis Ammerland (1996)
³ Regionales Raumordnungsprogramm Landkreis Cloppenburg (2005)
⁴ Regionales Raumordnungsprogramm Landkreis Leer (2006)
⁵ Regionales Raumordnungsprogramm Landkreis Wittmund (2005)
⁶ Abgeleitet aus der Bodenübersichtskarte 1:50.000 (BÜK 50) des LBEG
 ATKIS Basis DLM 1:5000



Projekt ROV HRS-CLP Trassenkorridore Netzansbindung Cloppenburg	
Auftraggeber Tennet <small>Tennet Offshore</small> Bernecker Straße 70 <small>95446 Bayreuth</small> Tel. 0921 50740-0	
Teilvorhaben Umweltverträglichkeitsstudie im Raumordnungsverfahren	
Plandarstellung Karte 5.3.4: Schutzgut Wasser Mittlerer Grundwasserhochstand Schutzpotenzial der Grundwasserüberdeckung Wasserschutzgebiete	
Projekt-Nr. 2588	Datum 12.05.2017
bearbeitet 1:50.000	Detail <small>1:200.000, Planr. 2, Rev. 1/10/12/2017</small>
gezeichnet WI_La	Blatt Blatt 3 von 3
geprüft St	Seitengröße 841 x 800
LGLN <small>ILU Umweltplanung GmbH</small> <small>Bahnstraße 14a</small> <small>25122 Odenburg</small> <small>Tel. 0441 505071-10</small> <small>Tel. 0441 505071-11</small> <small>info@lgl-nv.de</small>	
grün <small>ggg - Planungsguppe Grün GmbH</small> <small>Bismarckstraße 30</small> <small>28203 Bremen</small> <small>Tel. 0421/33752-0</small> <small>Fax. 0421/33752-33</small> <small>bremen@ggg.de</small>	