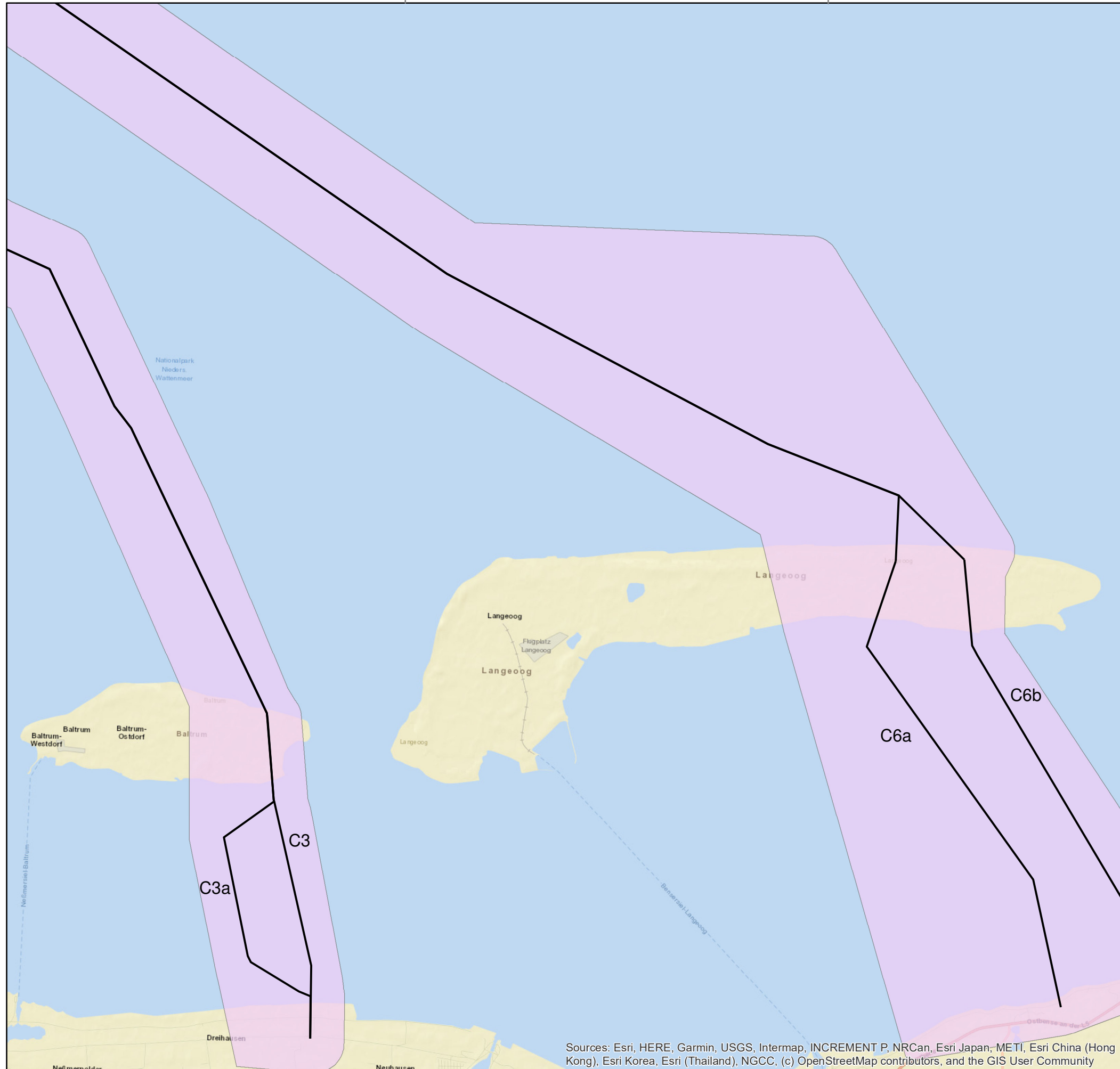
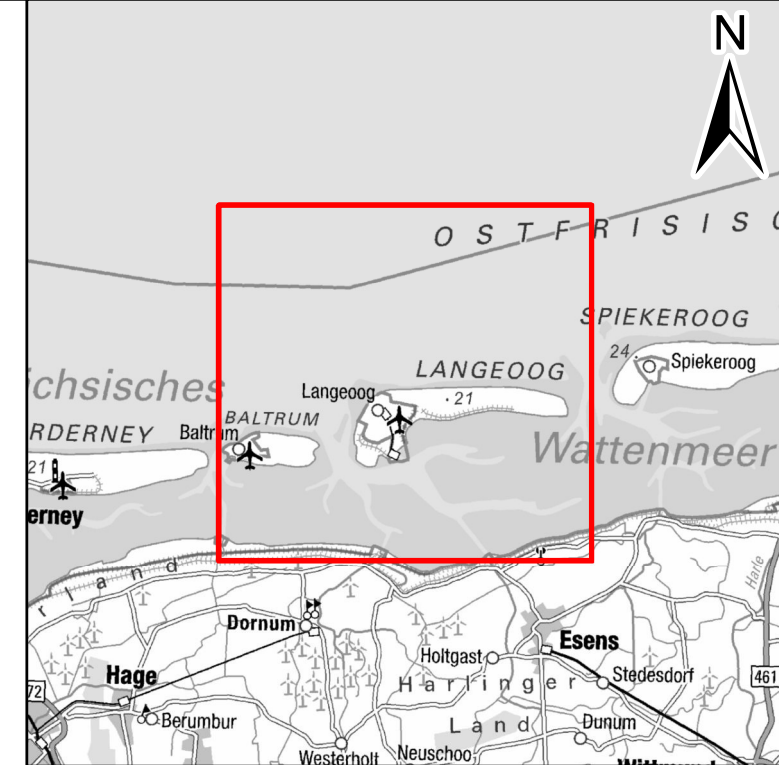


F:\Projekte andere BIG-Büros\BIG_Kiel\IP 80 726 Seetrassen\18_Zeichnungen_Pläne_Untersuchungsergebnisse\ArcGIS\MXD\Anlage 1.1 - Übersichtslageplan.mxd



Sources: Esri, HERE, Garmin, USGS, Intermap, INCREMENT P, NRCan, Esri Japan, METI, Esri China (Hong Kong), Esri Korea, Esri (Thailand), NGCC, (c) OpenStreetMap contributors, and the GIS User Community

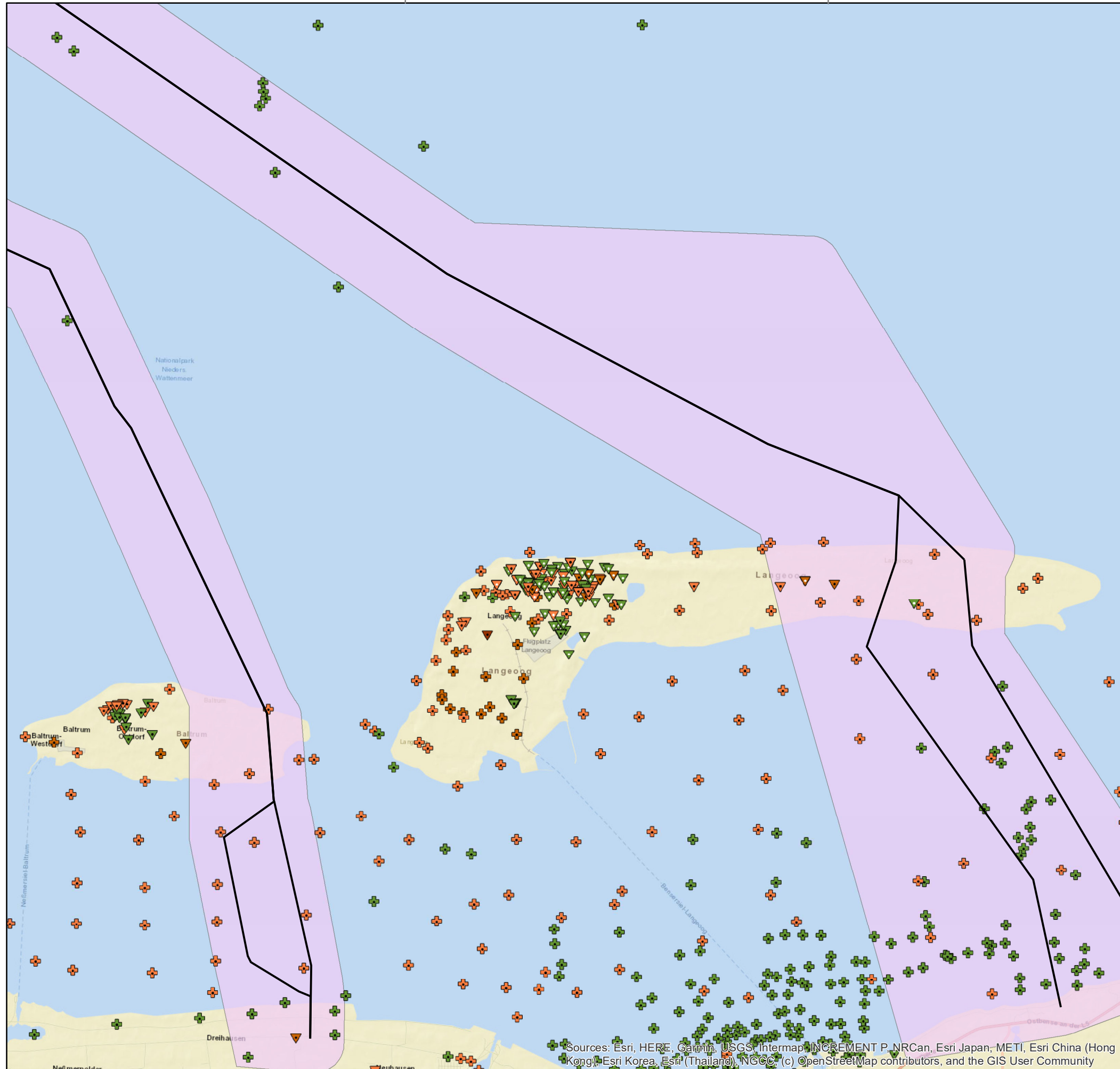


Legende

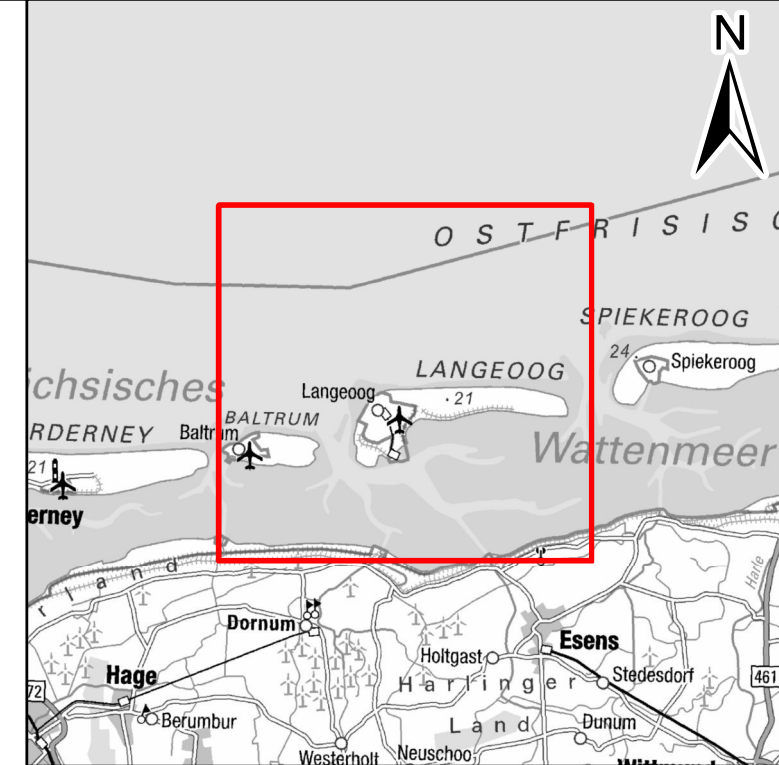
- Seetrassen 2030 (Vorzugsvarianten)
- Seetrassen 2030 (Untersuchungsraum)

Prof. Burmeier Ingenieurgesellschaft mbH <small>Berneroder Straße 71, 30559 Hannover Tel.: (0511) 899223-0, big-h@burmeier-ingenieure.de</small>		Anlage 1.1		
Auftraggeber	TenneT Offshore GmbH Bernecker Straße 70, 95448 Bayreuth			
Projekt	Seetrassen 2030: Einfluss von Horizontalbohrungen auf Süßwasserlinsen unter Langeoog und Baltrum			
Titel	Übersichtslageplan der Trassenkorridore und Untersuchungsräume			
Datum	Plangröße	Bearbeiter	Projektnummer	Maßstab
19.05.2021	DIN A3	H. Schlüter	P 80 726/21	1:70.000

F:\Projekte andere BIG-Büros\BIG_Kiel\IP_80_726 Seetrassen\18_Zeichnungen_Pläne_Untersuchungsergebnisse\ArcGIS\MXD\Anlage 1.2 - Lageplan geologische Bohrungen.mxd



Sources: Esri, HERE, Garmin, USGS, Intermap, INCREMENT P, NRCan, Esri Japan, METI, Esri China (Hong Kong), Esri Korea, Esri (Thailand), NCCO, (c) OpenStreetMap contributors, and the GIS User Community

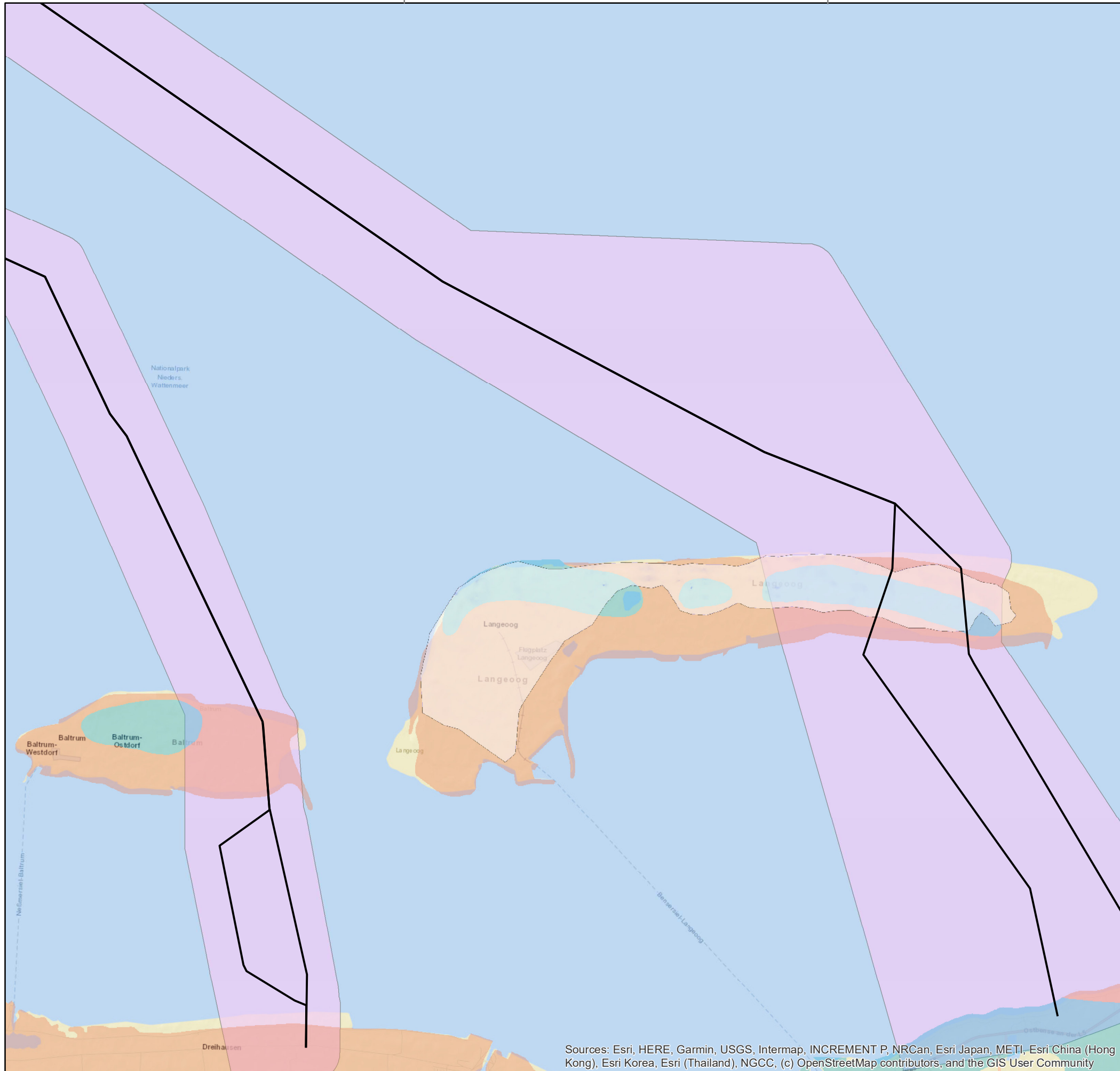


Legende

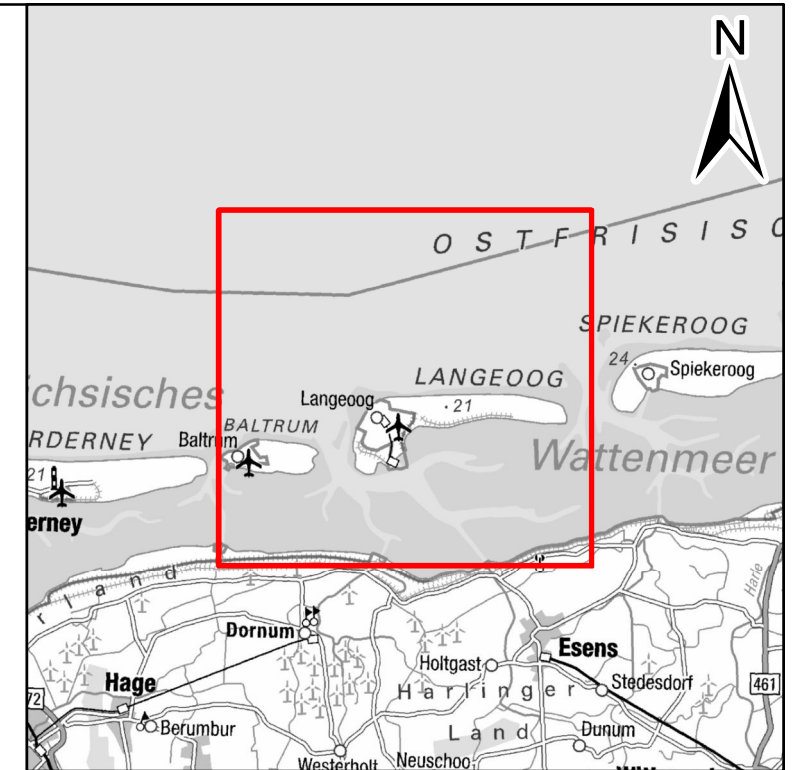
- Seetrassen 2030 (Vorzugsvarianten)
- Seetrassen 2030 (Untersuchungsraum)

<ul style="list-style-type: none"> ▼ 0 - 10 m Bohrtiefe ▼ 10 - 50 m Bohrtiefe ▼ 50 - 300 m Bohrtiefe ▼ > 300 m Bohrtiefe ▼ 0 - 10 m Bohrtiefe ohne Schichtenverzeichnis ▼ 10 - 50 m Bohrtiefe ohne Schichtenverzeichnis ▼ 50 - 300 m Bohrtiefe ohne Schichtenverzeichnis ▼ > 300 m Bohrtiefe ohne Schichtenverzeichnis ▼ Bohranzeige ▼ gesperrt nach §31 GeolDG ▼ Kein Bohrungswasserstand vorhanden 	<ul style="list-style-type: none"> + 0 - 10 m Bohrtiefe + 10 - 50 m Bohrtiefe + 50 - 300 m Bohrtiefe + > 300 m Bohrtiefe + 0 - 10 m Bohrtiefe ohne Schichtenverzeichnis + 10 - 50 m Bohrtiefe ohne Schichtenverzeichnis + 50 - 300 m Bohrtiefe ohne Schichtenverzeichnis + > 300 m Bohrtiefe ohne Schichtenverzeichnis + Bohranzeige + gesperrt nach §31 GeolDG + Kein Bohrungswasserstand vorhanden
---	---

BIG Prof. Burmeier Ingenieurgesellschaft mbH <small>Berneroder Straße 71, 30559 Hannover Tel.: (0511) 899223-0, big-h@burmeier-ingenieure.de</small>		Anlage 1.2		
Auftraggeber	TenneT Offshore GmbH Bernecker Straße 70, 95448 Bayreuth			
Projekt	Seetrassen 2030: Einfluss von Horizontalbohrungen auf Süßwasserlinsen unter Langeoog und Baltrum			
Titel	Lageplan geologische und hydrogeologische Bohrungen			
Datum	Plangröße	Bearbeiter	Projektnummer	Maßstab
19.05.2021	DIN A3	H. Schlüter	P 80 726/21	1:70.000



Sources: Esri, HERE, Garmin, USGS, Intermap, INCREMENT P, NRCan, Esri Japan, METI, Esri China (Hong Kong), Esri Korea, Esri (Thailand), NGCC, (c) OpenStreetMap contributors, and the GIS User Community

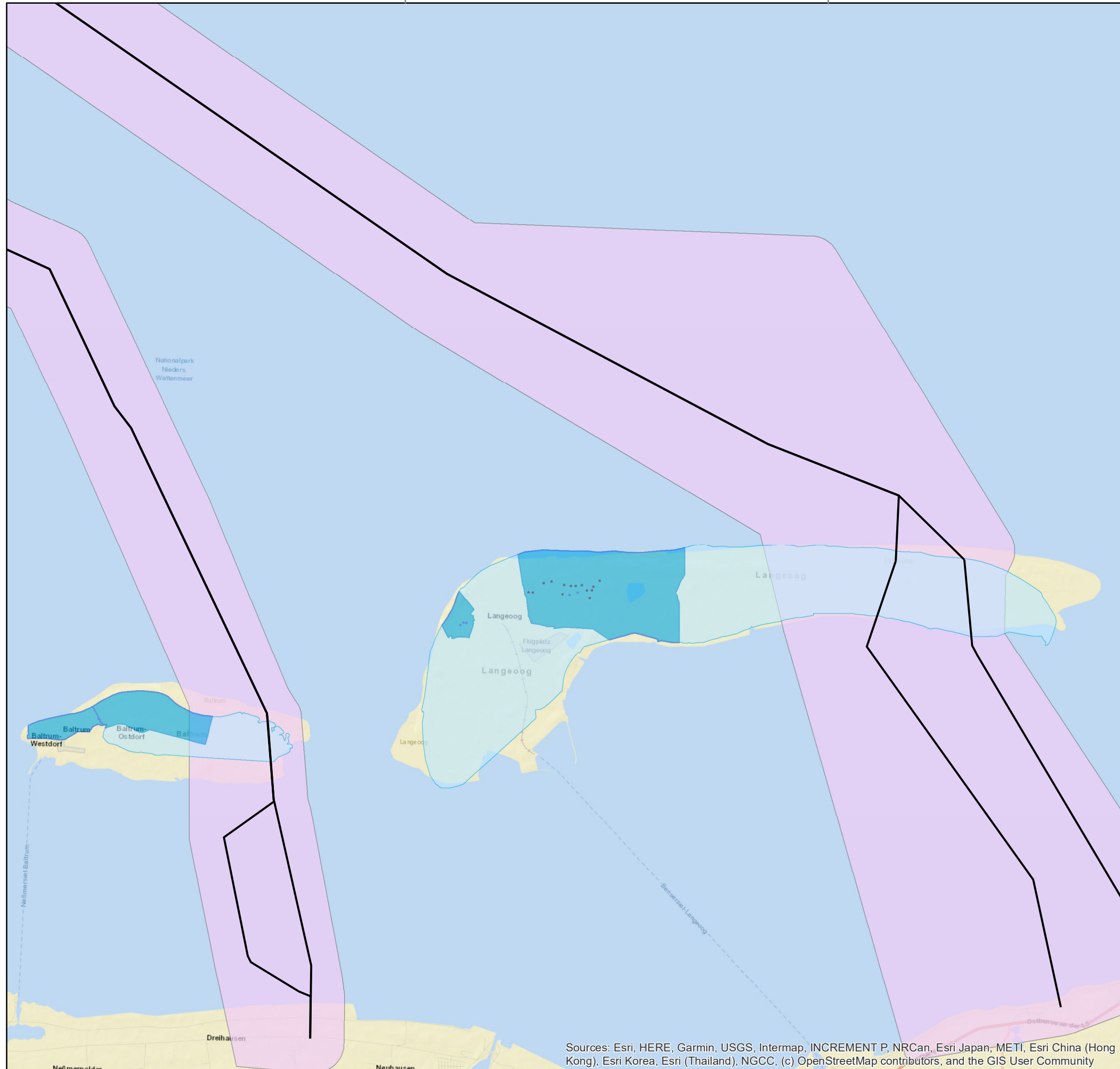


Legende

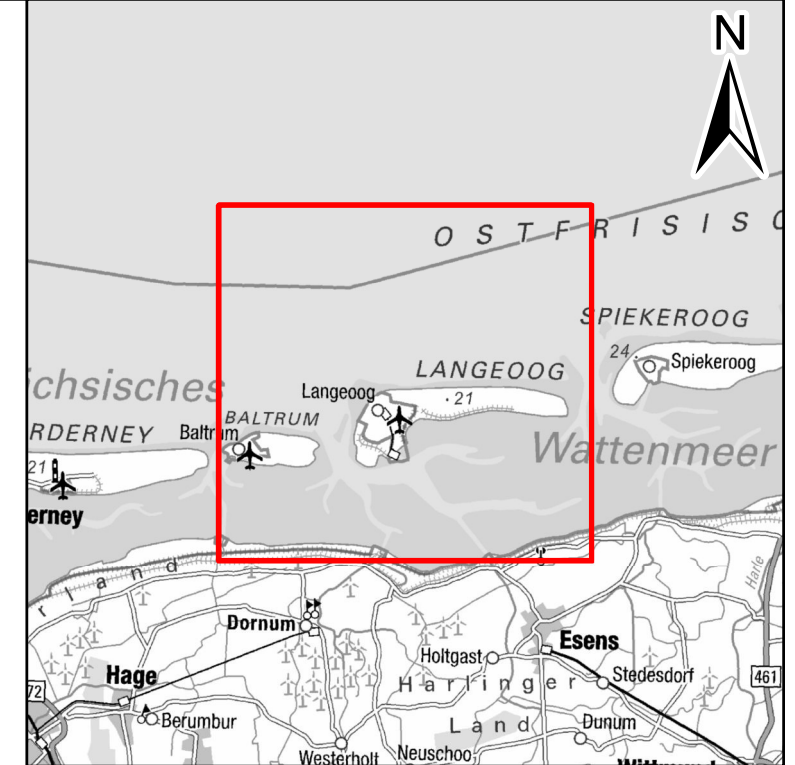
- Seetrassen 2030 (Vorzugsvarianten)
- Seetrassen 2030 (Untersuchungsraum)
- Süßwasserlinse Langeoog, 3D-Modell aus 2016
- Unterer Teil des Grundwasserleiters versalzt, Karte aus 1987
- GWL vollständig oder fast vollständig versalzt, Karte aus 1987

BIG Prof. Burmeier Ingenieurgesellschaft mbH <small>Berneroder Straße 71, 30559 Hannover Tel.: (0511) 899223-0, big-h@burmeier-ingenieure.de</small>		Anlage 1.3		
Auftraggeber	TenneT Offshore GmbH Bernecker Straße 70, 95448 Bayreuth			
Projekt	Seetrassen 2030: Einfluss von Horizontalbohrungen auf Süßwasserlinsen unter Langeoog und Baltrum			
Titel	Lageplan der Süßwasserlinsen / Versalzung des Grundwassers			
Datum	Plangröße	Bearbeiter	Projektnummer	Maßstab
19.05.2021	DIN A3	H. Schlüter	P 80 726/21	1:70.000

F:\Projekte andere BIG-Büros\BIG_Kiel\IP_80_726 Seetrassen\18_Zeichnungen, Pläne_Untersuchungsergebnisse\ArcGIS\MXD\Anlage 1.4 - Lageplan der Wasserschutzgebiete.mxd




Sources: Esri, HERE, Garmin, USGS, Intermap, INCREMENT P, NRCan, Esri Japan, METI, Esri China (Hong Kong), Esri Korea, Esri (Thailand), NGCC, (c) OpenStreetMap contributors, and the GIS User Community



Legende

- Seetrassen 2030 (Vorzugsvarianten)
- Seetrassen 2030 (Untersuchungsraum)
- Wasserschutzgebiete (NLWKN, 2019)**
- Schutzzone I
- Schutzzone II
- Schutzzone III
- keine Angabe

 Prof. Burmeier Ingenieurgesellschaft mbH <small>Berneroder Straße 71, 30559 Hannover Tel.: (0511) 899223-0, big-h@burmeier-ingenieure.de</small>		Anlage 1.4		
Auftraggeber	TenneT Offshore GmbH Bernecker Straße 70, 95448 Bayreuth			
Projekt	Seetrassen 2030: Einfluss von Horizontalbohrungen auf Süßwasserlinsen unter Langeoog und Baltrum			
Titel	Lageplan der Wasserschutzgebiete			
Datum	Plangröße	Bearbeiter	Projektnummer	Maßstab
19.05.2021	DIN A3	H. Schlüter	P 80 726/21	1:70.000