



# Maßnahmen zur Dümmersanierung im Einzugsgebiet der Oberen Hunte

Informationsveranstaltung Vorverfahren  
Wimmerbach-West und Wimmerbach-Ost

Wimmer, 17.01.2023

---



# Veranlassung

## 16-Punkte-Plan zur Dümmerisanierung

unter anderem:

- Schaffung von Gewässerrandstreifen
- Gewässerentwicklung/-renaturierungsmaßnahmen

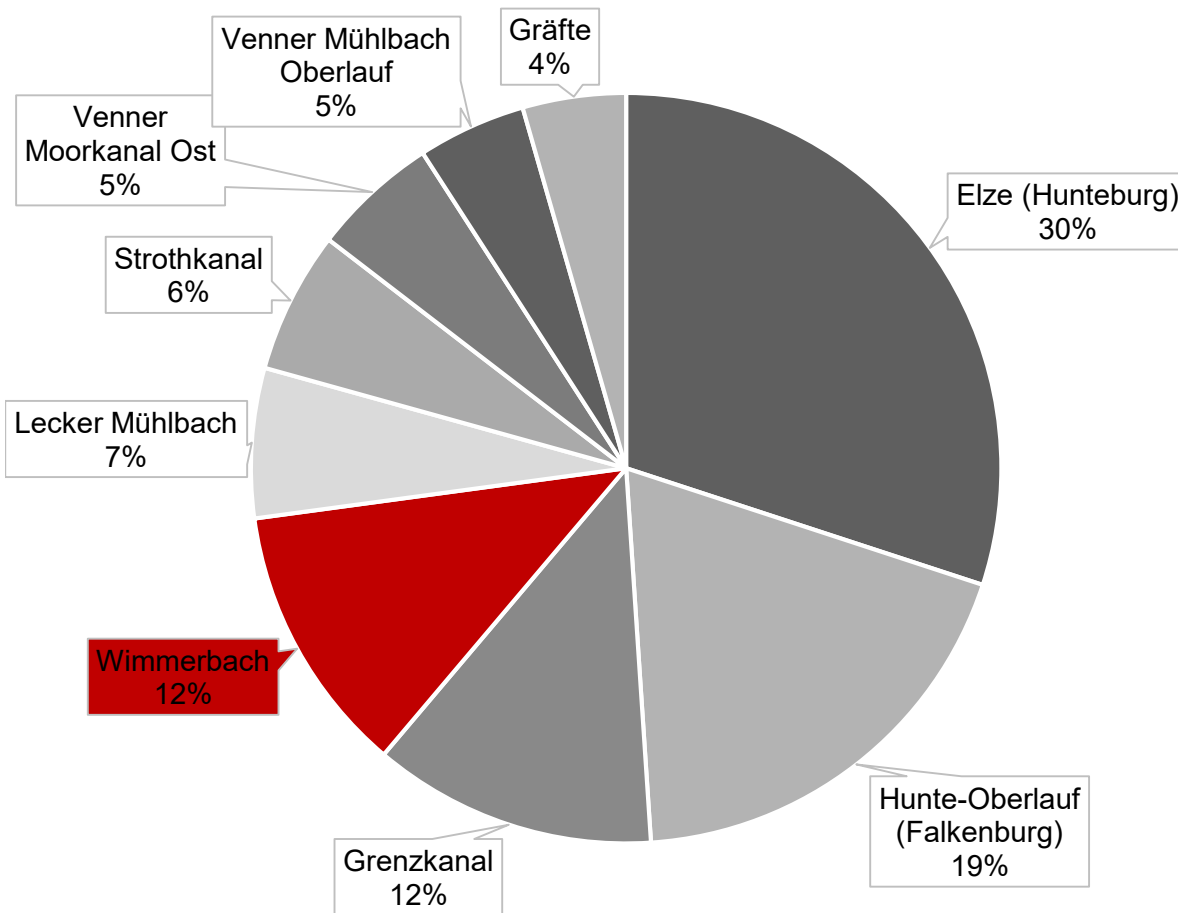
# Wo sollen Maßnahmen durchgeführt werden?

- Untersuchungsergebnisse vom NLWKN und vom LBEG
  - Hohe P-Frachten
  - Bereiche mit erhöhten Abschwemmungsrisiko
  - Bereiche mit erhöhten Erosionsrisiko
  - Überschwemmungsgebiete



# Ergebnisse für das Einzugsgebiet Wimmerbach

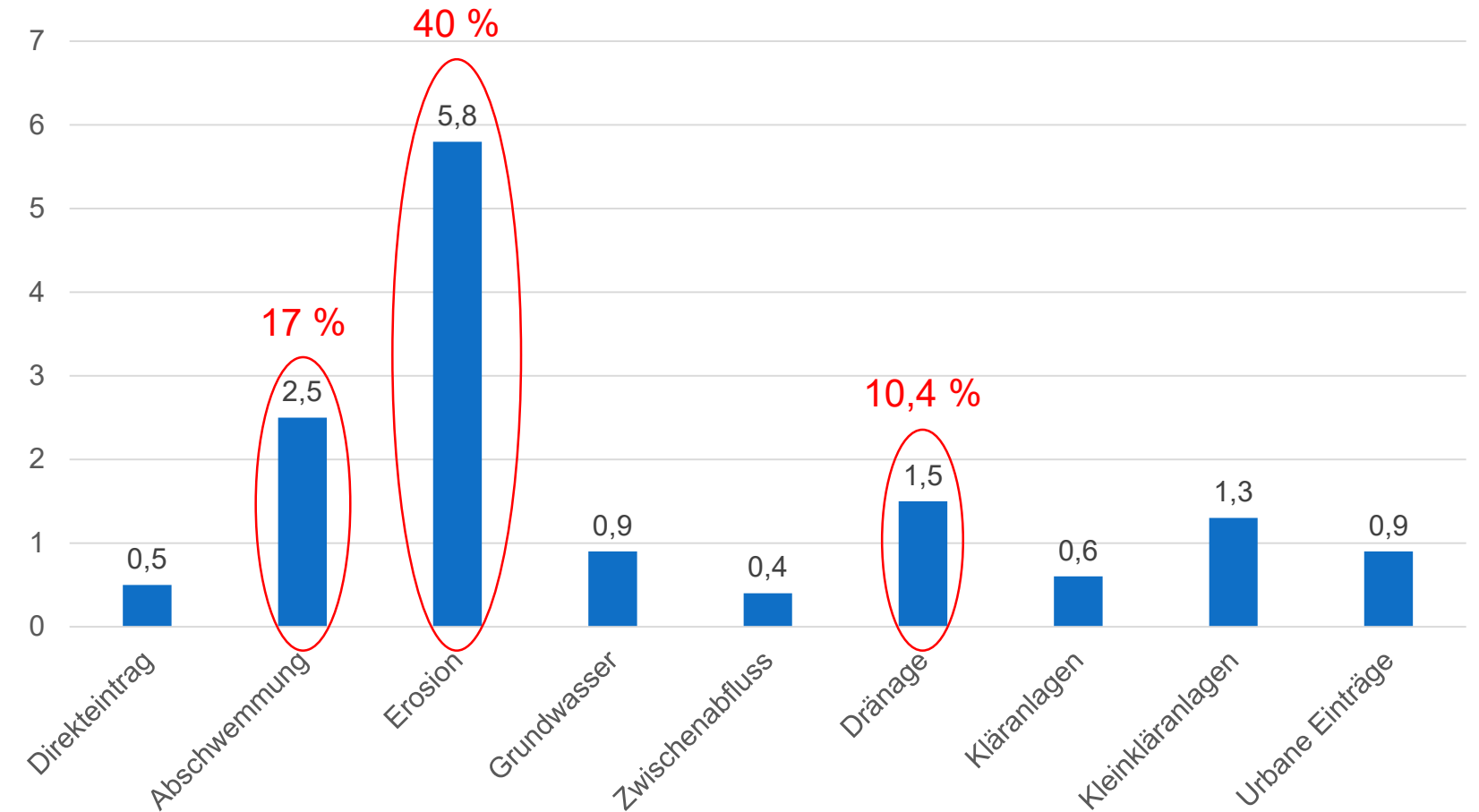
Niedersächsischer Landesbetrieb für Wasserwirtschaft, Küsten- und Naturschutz (NLWKN)



## EZG Wimmerbach

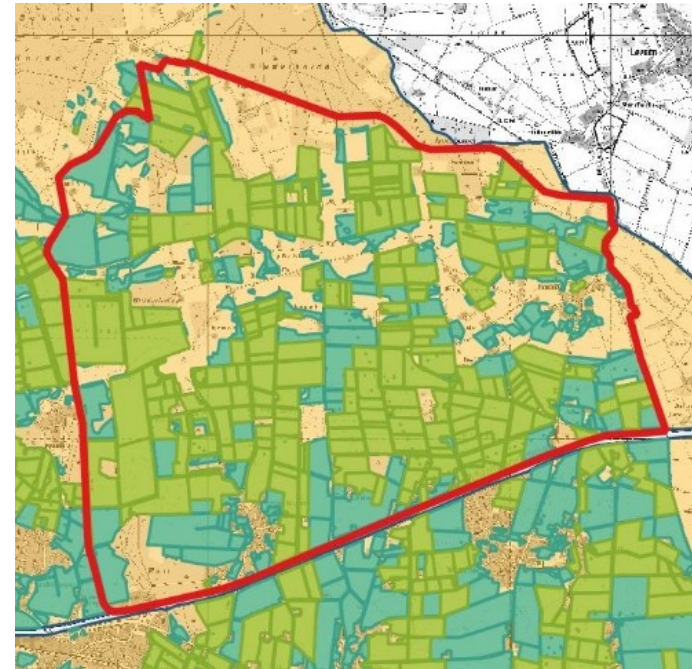
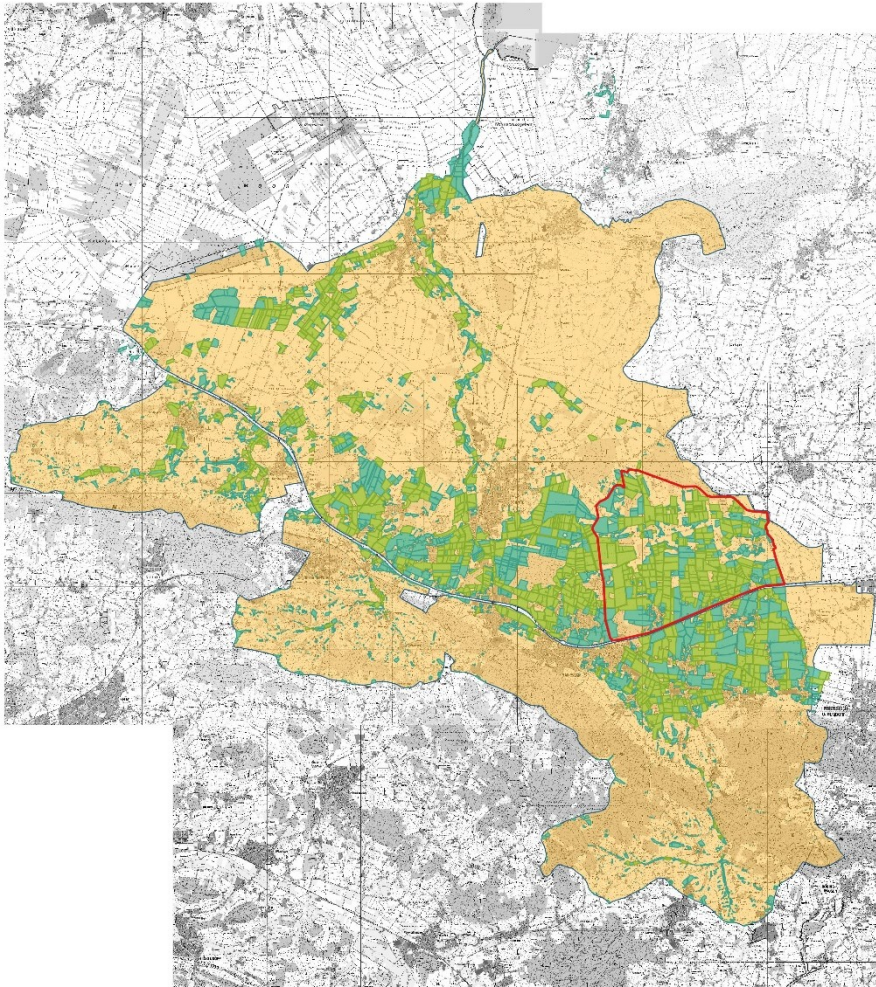
Jahr	Mittelwert
2015	0,17 mg/l
2017	0,09 mg/l
2019	0,06 mg/l
<b>Zielwert</b>	<b>0,05 mg/l</b>

# P-Immissionen im EZG Dümmer 2010 [Tonnen pro Jahr]

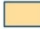





# Ergebnisse für das Einzugsgebiet Wimmerbach

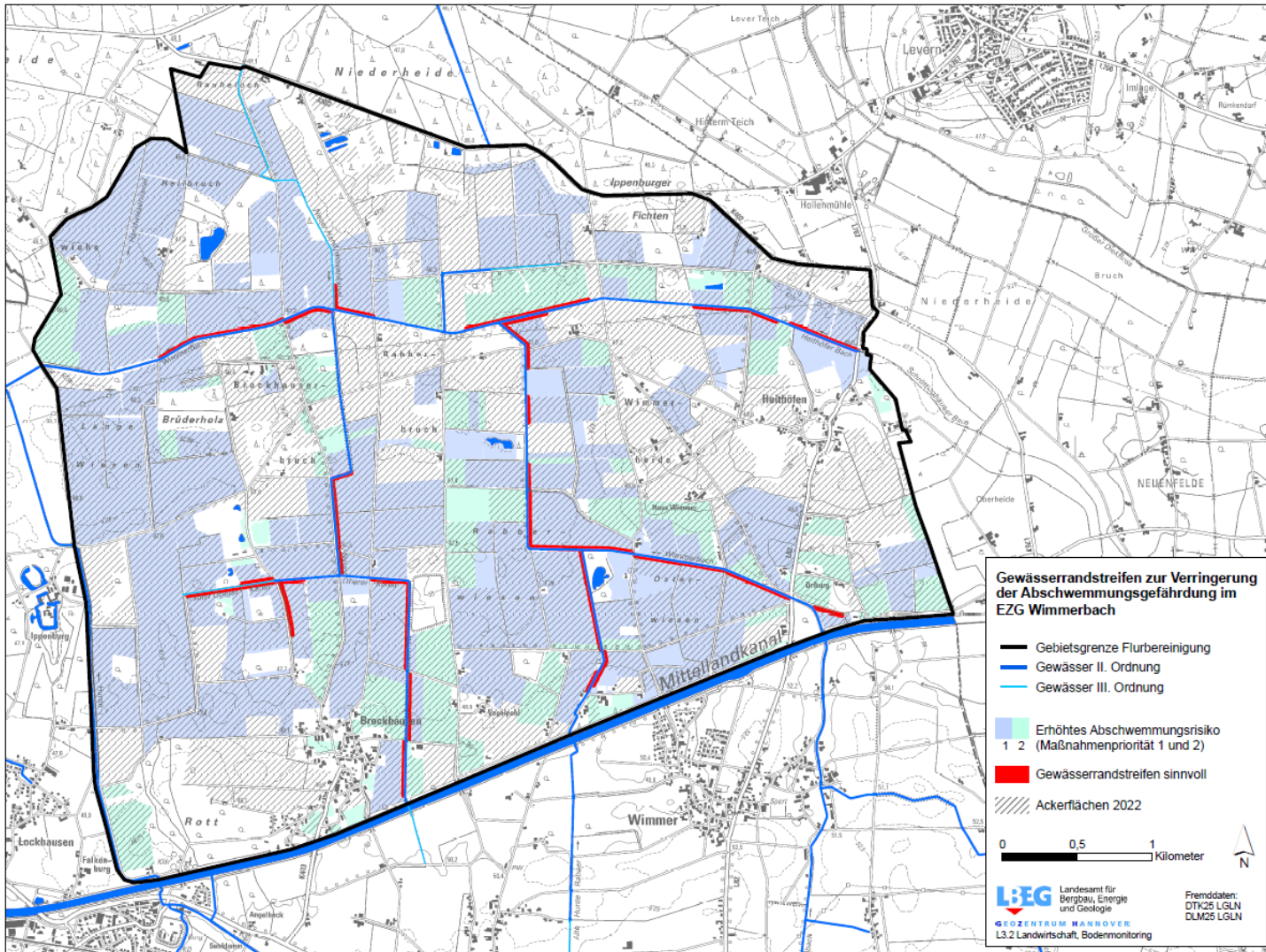
Landesamt für Bergbau, Energie und Geologie (LBEG)



## Legende

-  Einzugsgebiet des Dümmers
-  Verfahrensgebiet Flurbereinigung Wimmerbach
-  Zielkulisse Abschwemmung (Priorität 1)
-  Zielkulisse Abschwemmung (Priorität 2)

# Vorschlag Gewässerrandstreifen (LBEG)



# Wie werden die Maßnahmen finanziert?

- Kompensationsverpflichtungen der Gemeinden Bad Essen, Bohmte und Ostercappeln („Dümmervereinbarung“)
- Ersatzgeld des Landkreises Osnabrück
- Fördergelder des Landes bzw. der EU (Förderrichtlinie SEE)
- Stiftungen (Bingo etc.)



# Welche Maßnahmen führen zum Ziel?

## Nährstoffreduzierung

- Schaffung von Retentionsräumen (Sekundärauen)
- Sandfänge
- Bepflanzung
- Gewässerrandstreifen

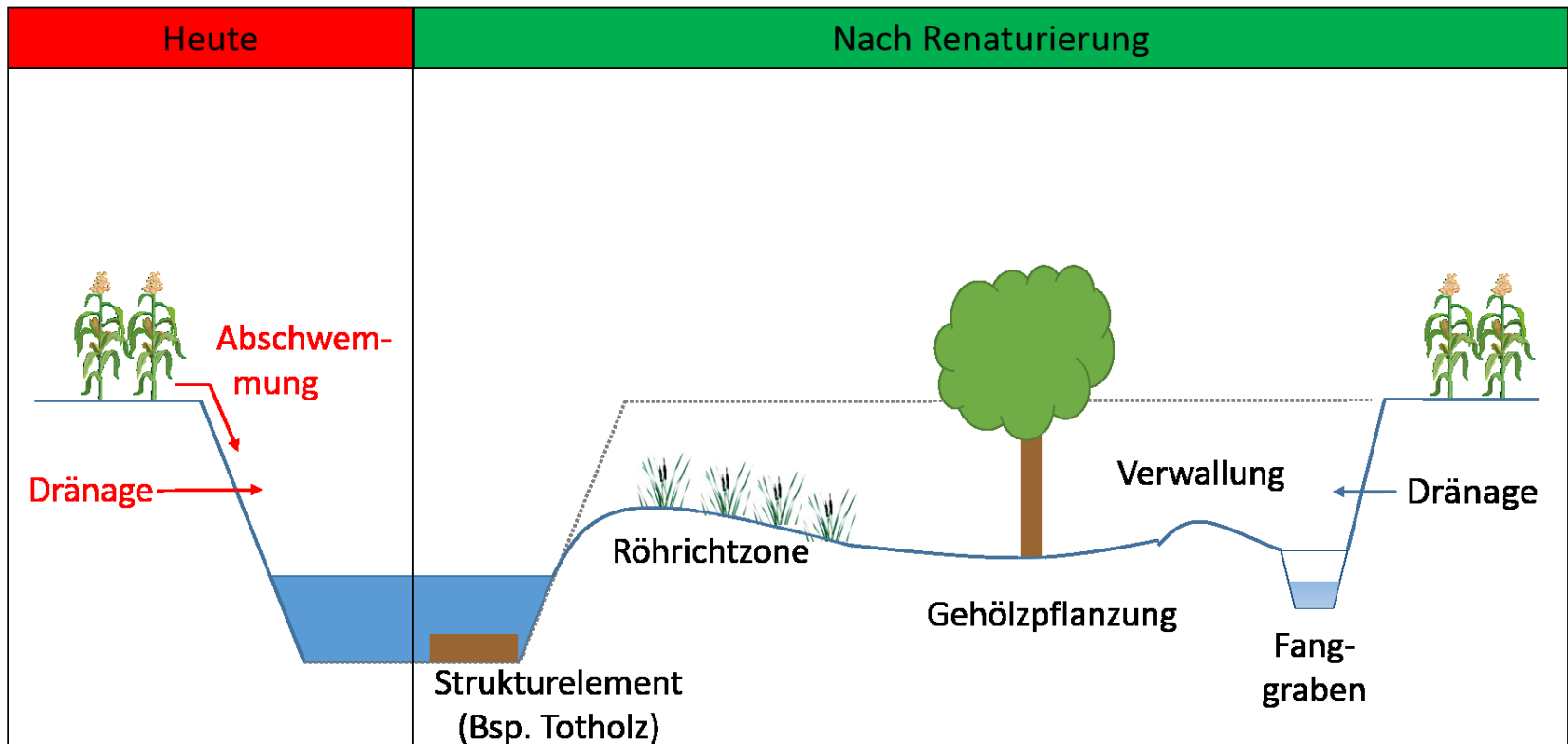
## Hochwasserschutz

- Schaffung von Retentionsräumen (Sekundärauen)
- Gewässerrandstreifen

## Wasserrahmenrichtlinie

- Sekundärauen
- Bepflanzung
- Herstellung einer Strukturvielfalt (Breite, Tiefe, Sohle, Beschattung)

# Prinzipskizze einer Sekundäraue



# Renaturierung des Wimmerbachs



# Elze am Schweger Weg

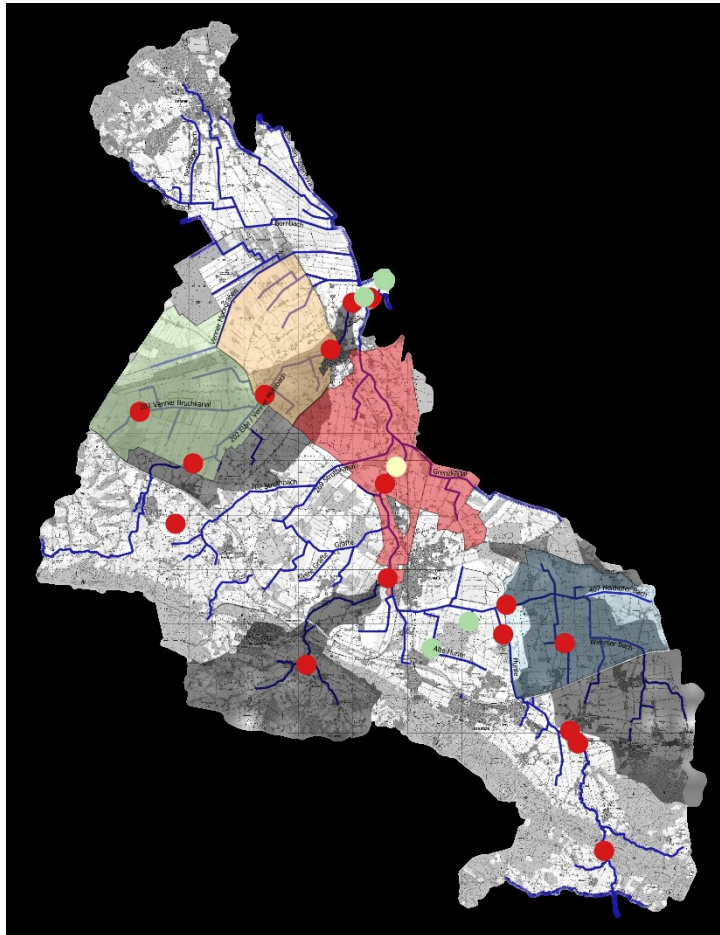
Umsetzung: 2022

Flächenerwerb durch Tausch in der Flurbereinigung

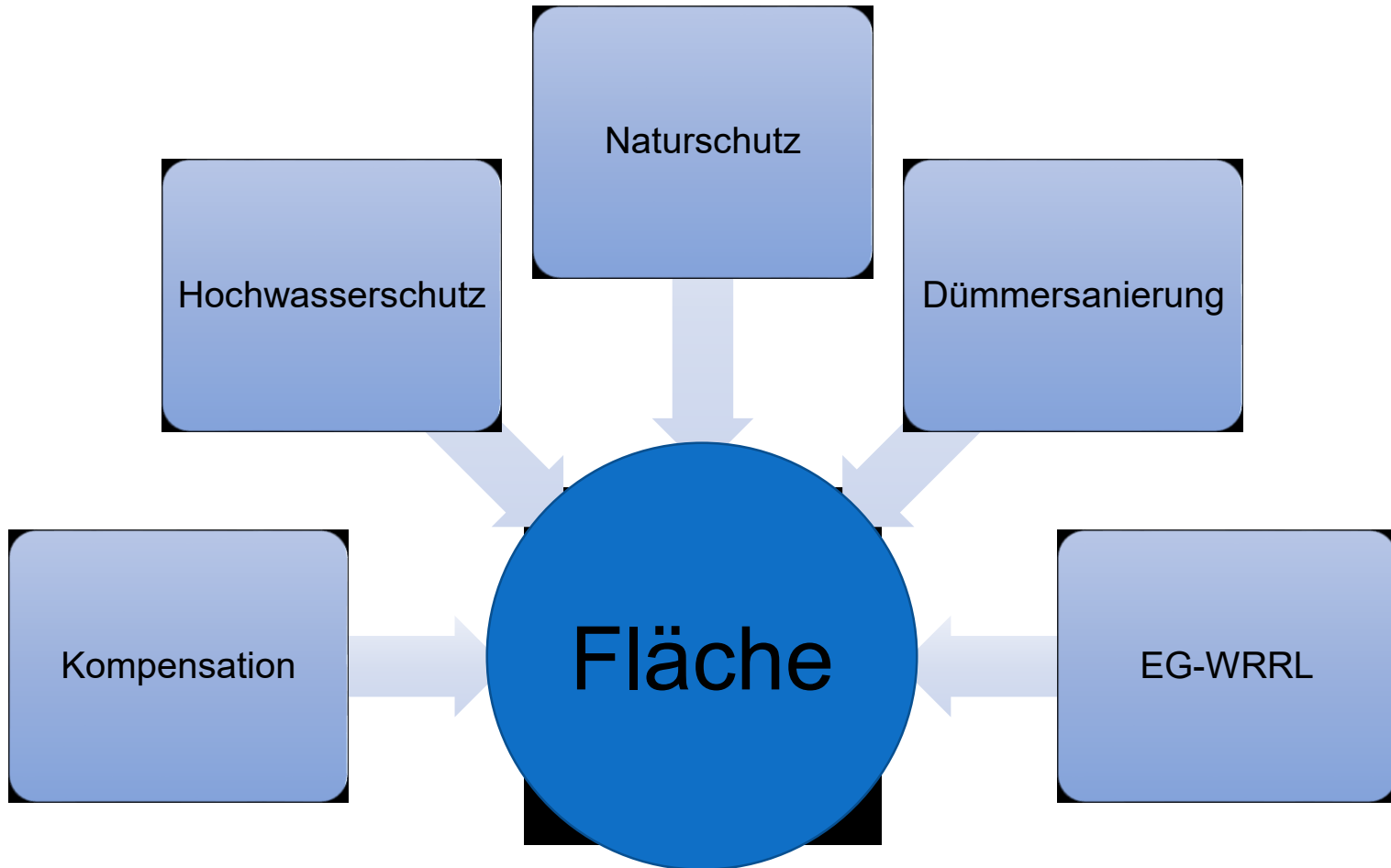
Finanzierung: Kompensation / Dümmervereinbarung



# Übersicht Einzugsgebiet Obere Hunte



# Synergieeffekte nutzen! Flächenverbrauch reduzieren!





# Zusammenfassung

- Flurbereinigung ist ein geeignetes Mittel, um die für die genannten Ziele notwendigen Flächen passend zu tauschen
  
- Auch im Einzugsgebiet des Wimmerbachs besteht noch Handlungsbedarf



# Vielen Dank für Ihre Aufmerksamkeit!

Kooperationspartner der Gewässerallianz Obere Hunte:

