

- Raum- und Siedlungsstruktur**
- Allgemeiner Siedlungsbereich^{1,4,6}
 - Gewerblicher und industrieller Bereich für zweckgebundene Nutzung - Bergbau⁴
 - Gewerblicher und industrieller Bereich für zweckgebundene Nutzung - Güterverkehr⁴
 - Standort mit Schwerpunktaufgabe Sicherung und Entwicklung von Arbeitsstätten^{6,8}
 - Standort mit Schwerpunktaufgabe Sicherung und Entwicklung von Wohnstätten⁸
 - Allgemeiner Siedlungsbereich^{1,4,6}
 - Vorranggebiet Siedlungsentwicklung⁷
 - Vorranggebiet Siedlungsraum⁷
 - Bereich für gewerbliche und industrielle Nutzung^{1,4}
 - Gewerblicher und industrieller Bereich für zweckgebundene Nutzung - Bergbau⁴
 - Standort mit Schwerpunktaufgabe Sicherung und Entwicklung von Wohnstätten⁸
 - Vorranggebiet industrielle Anlage und Gewerbe⁷
- Siedlungsfreifläche**
- Siedlungsfreifläche¹
 - Bauleitplanung - Siedlungsfreifläche²
- Grünanlage**
- Grünanlage¹
 - Bauleitplanung - Grünanlage²
- Industrie- und Gewerbefläche**
- Freileistungsmaß¹
 - Sonstige Anlage für Industrie¹
 - Gewerbe- und Industriefläche¹
 - Bauleitplanung - Gewerbe- und Industriefläche²
- Wohnsiedlungsfläche und sensible Einrichtung**
- Wohn-, Mischbaufläche und sensible Einrichtung¹
 - Bauleitplanung - Wohn-, Mischbaufläche und sensible Einrichtung²
- Puffer von Siedlungsflächen^{1,2}**
- 400-m-Puffer von Wohngebäuden und sensiblen Einrichtungen im Innenbereich
 - 200-m-Puffer von Wohngebäuden im Außenbereich
- Untersuchungsgebiet¹**
- Untersuchungsgebiet
- Ziele¹**
- K3 Potenziellfläche Konverter
 - Netzverknüpfungspunkt
- Korridorsegmente¹**
- SG03 AC Bündelung
 - SG03 AC Erdkabel
 - SG03 AC Freileitung
 - SG03 DC Erdkabel
- Sonstige Planzeichen Leitungsbestand¹**
- 110-kV Freileitung
 - 220-kV Freileitung
 - 380-kV Freileitung
- Verkehrswege^{III}**
- Bahnlinie elektrifiziert
 - Bahnlinie nicht elektrifiziert
 - Bundesstraße
 - Bundesautobahn
- Verwaltungsgrenzen^{IV}**
- Bundesland
 - Landkreis/Kreis
 - Gemeinde

Quellenangaben/Anmerkungen

¹ Puffer werden gemäß Landesentwicklungsplan und Landesraumordnungsprogramm nur in der Nähe der Freileitungsschleife dargestellt.

² Basis DLM (2021)

³ Gemeindliche Bauleitplanung (2022)

⁴ RP Diebold (2020)

⁵ RP Münsterland (2014)

⁶ RROP LK Cloppenburg (2005)

⁷ RROP LK Diepholz (2016)

⁸ RROP LK Osterholz (2004)

⁹ RROP LK Vechta (2021)

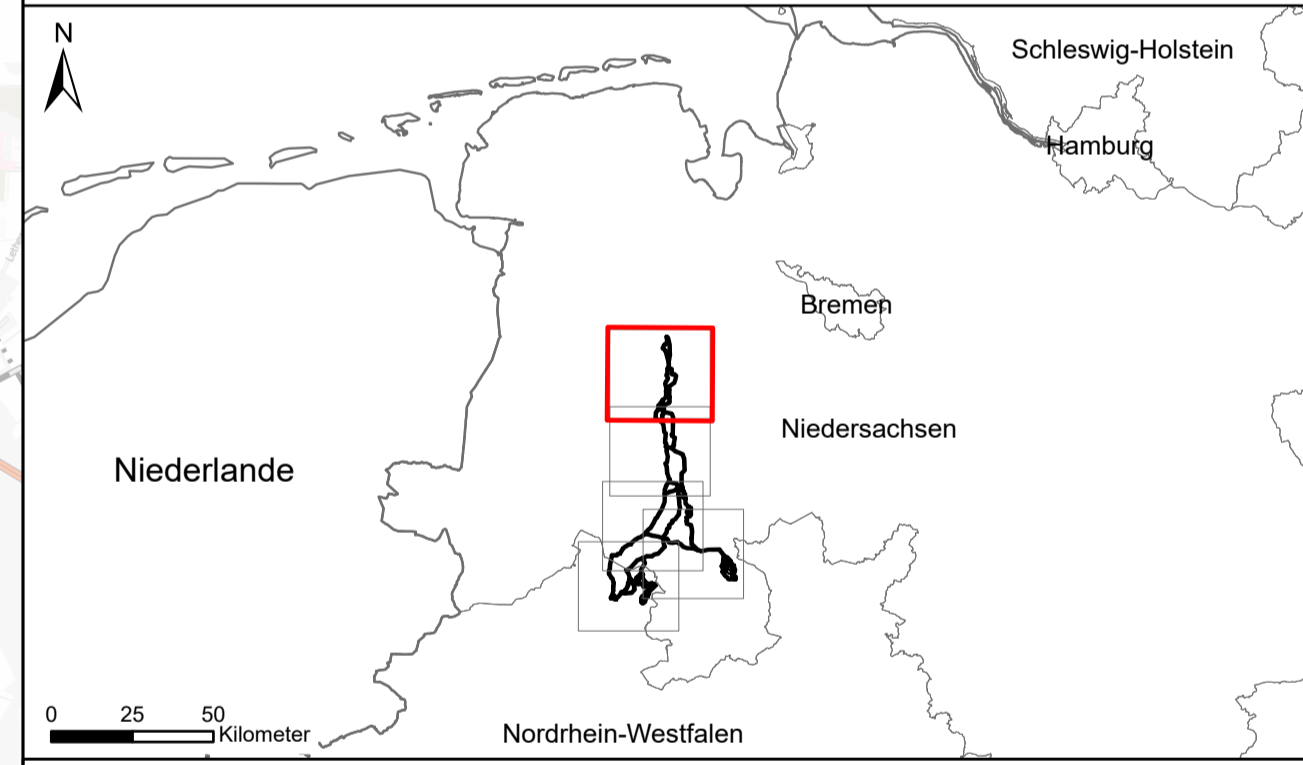
¹⁰ Gutachterliche Erhebung

¹¹ Ampion (2022)

¹² Basis DLM (2022)

¹³ Landesbetrieb Landesvermessung und Geobasisinformation (LGLN 2023); Geobasis NRW (2023)

Hintergrundkarte: © Bundesamt für Kartographie und Geodäsie (2023), Datenquellen: https://sgx.geodatenzentrum.de/web_public/Datenquellen_TopPlus_Open_06.07.2023.pdf



Vorhabenträger:

 **Amprion Offshore GmbH**
 Robert-Schuman-Straße 7
 44263 Dortmund
 Germany

Auftragnehmer:


 **PUN GbR**
 c./o. IBL Umweltplanung GmbH
 Bahnhofstr. 14a
 26122 Oldenburg
 Germany

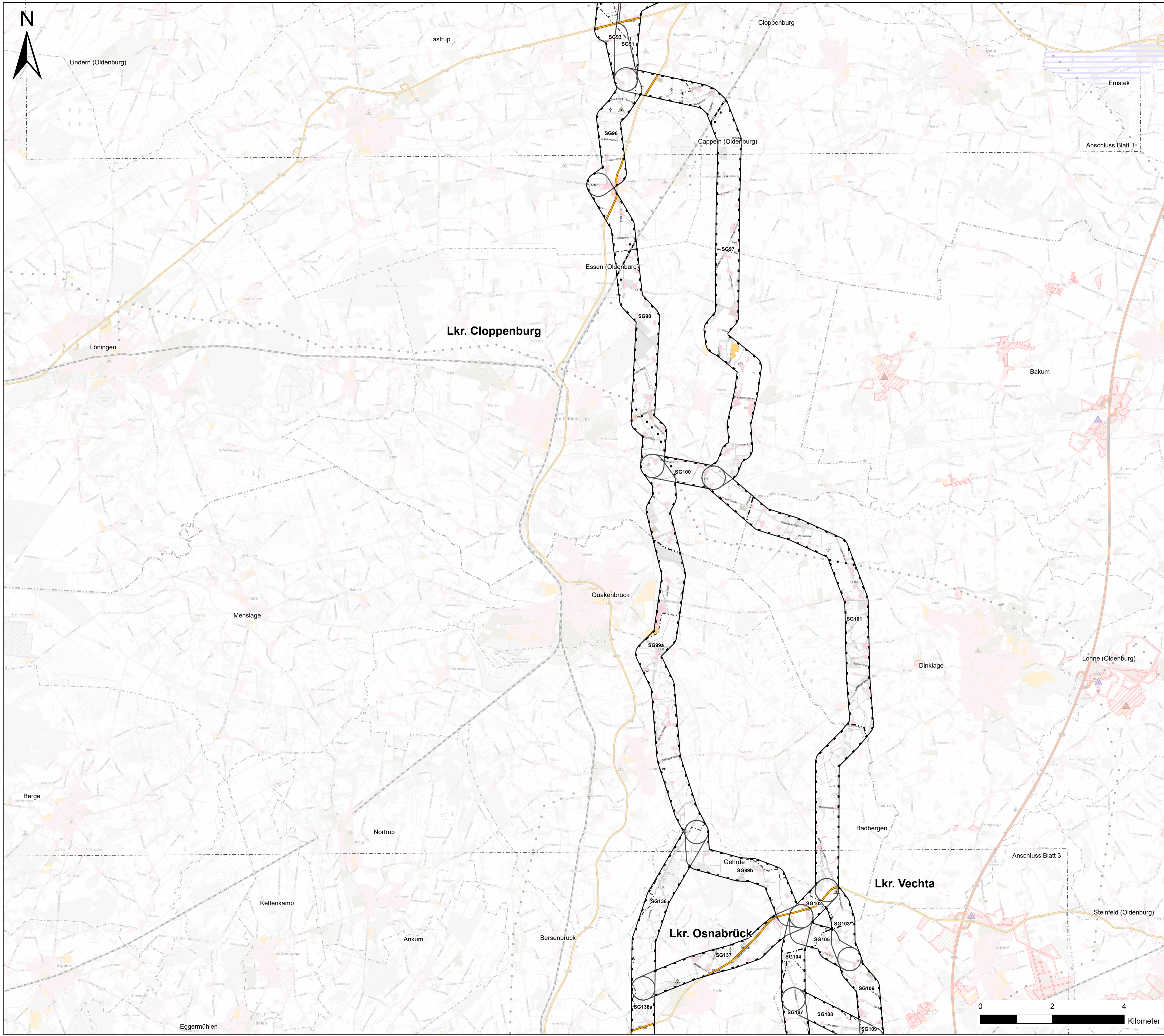
Vorhaben:

OFFSHORE NETZANBINDUNGSSYSTEME LanWin1 & LanWin3 (Landrassen)
Raumverträglichkeitsstudie

Kartentitel:

Karte 1: Raum- und Siedlungsstruktur
Blattschnitt 1

 IBL Umweltplanung GmbH Bahnhofstr. 14a 26122 Oldenburg Germany	Blattgröße: A1	Maßstab: 1:50000
	Gezeichnet: IBL, mc	Status: rev 1-00
	Bearbeitet: IBL, mc	Stand: 06.07.2023
	Geprüft: IBL, cp	Blatt-Nr.: 1
Referenzsystem: ETRS 1989 UTM Zone 32N		



- Raum- und Siedlungsstruktur**
- Allgemeiner Siedlungsbereich^{1,4,8}
 - Gewerblicher und industrieller Bereich für zweckgebundene Nutzung - Bergbau⁴
 - Gewerblicher und industrieller Bereich für zweckgebundene Nutzung - Güterverkehr⁴
 - Standort mit Schwerpunktaufgabe Sicherung und Entwicklung von Arbeitsstätten^{6,8}
 - Standort mit Schwerpunktaufgabe Sicherung und Entwicklung von Wohnstätten⁸
 - Allgemeiner Siedlungsbereich^{1,4,8}
 - Vorranggebiet Siedlungsentwicklung⁷
 - Vorranggebiet Siedlungsraum⁴
 - Bereich für gewerbliche und industrielle Nutzung⁴
 - Gewerblicher und industrieller Bereich für zweckgebundene Nutzung - Bergbau⁴
 - Standort mit Schwerpunktaufgabe Sicherung und Entwicklung von Wohnstätten⁸
 - Vorranggebiet industrielle Anlage und Gewerbe⁷
- Siedlungsfreifläche**
- Siedlungsfreifläche¹
 - Bauleitplanung - Siedlungsfreifläche²
- Grünanlage**
- Grünanlage¹
 - Bauleitplanung - Grünanlage²
- Industrie- und Gewerbefläche**
- Freileistungsmast¹
 - Sonstige Anlage für Industrie¹
 - Gewerbe- und Industriefläche¹
 - Bauleitplanung - Gewerbe- und Industriefläche²
- Wohnsiedlungsfläche und sensible Einrichtung**
- Wohn-, Mischbaufläche und sensible Einrichtung¹
 - Bauleitplanung - Wohn-, Mischbaufläche und sensible Einrichtung²
- Puffer von Siedlungsflächen^{1,2}**
- 400-m-Puffer von Wohngebäuden und sensiblen Einrichtungen im Innenbereich
 - 200-m-Puffer von Wohngebäuden im Außenbereich
- Untersuchungsgebiet¹**
- Untersuchungsgebiet
- Ziele¹**
- K3 Potenziellfähige Konverter
 - Netzverknüpfungspunkt
- Korridorsegmente¹**
- SG03 AC Bündelung
 - SG03 AC Erdkabel
 - SG03 AC Freileitung
 - SG03 DC Erdkabel
- Sonstige Planzeichen**
- Leitungsbestand¹**
- 110-kV Freileitung
 - 220-kV Freileitung
 - 380-kV Freileitung
- Verkehrswege^{III}**
- Bahnlinie elektrifiziert
 - Bahnlinie nicht elektrifiziert
 - Bundesstraße
 - Bundesautobahn
- Verwaltungsgrenzen^{IV}**
- Bundesland
 - Landkreis/Kreis
 - Gemeinde

Quellenangaben/Anmerkungen

¹ Puffer werden gemäß Landesentwicklungsplan und Landesraumordnungsprogramm nur in der Nähe der Freileitungsschleppseile dargestellt.

² Basis DLM (2021)

³ Gemeindliche Bauleitplanung (2022)

⁴ RP Diepholz (2020)

⁵ RP Münsterland (2014)

⁶ RRÖP LK Cloppenburg (2005)

⁷ RRÖP LK Diepholz (2016)

⁸ RRÖP LK Osnabrück (2004)

⁹ RRÖP LK Vechta (2021)

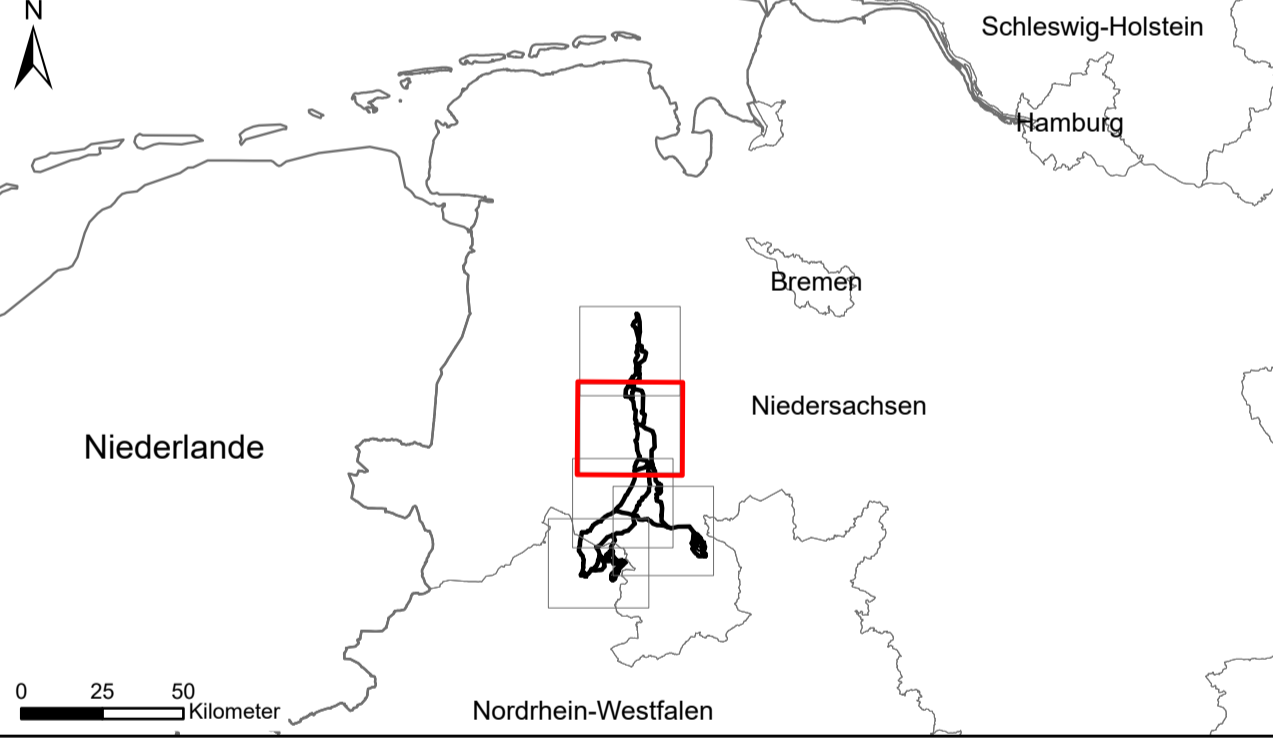
¹⁰ Gutachterliche Erhebung

¹¹ Ampien (2022)

¹² Basis DLM (2022)

¹³ Landesbetrieb Landesvermessung und Geobasisinformation (LGLN 2023); Geobasis NRW (2023)

Hintergrundkarte: © Bundesamt für Kartographie und Geodäsie (2023), Datenquellen: https://sgx.geodatenzentrum.de/web_public/Datenquellen_TopPlus_Open_06.07.2023.pdf



Vorhabenträger:

 **Amprion Offshore GmbH**
Robert-Schuman-Straße 7
44263 Dortmund
Germany

Auftragnehmer:


 **PUN GbR**
c./o. **IBL Umweltplanung GmbH**
Bahnhofstr. 14a
26122 Oldenburg
Germany

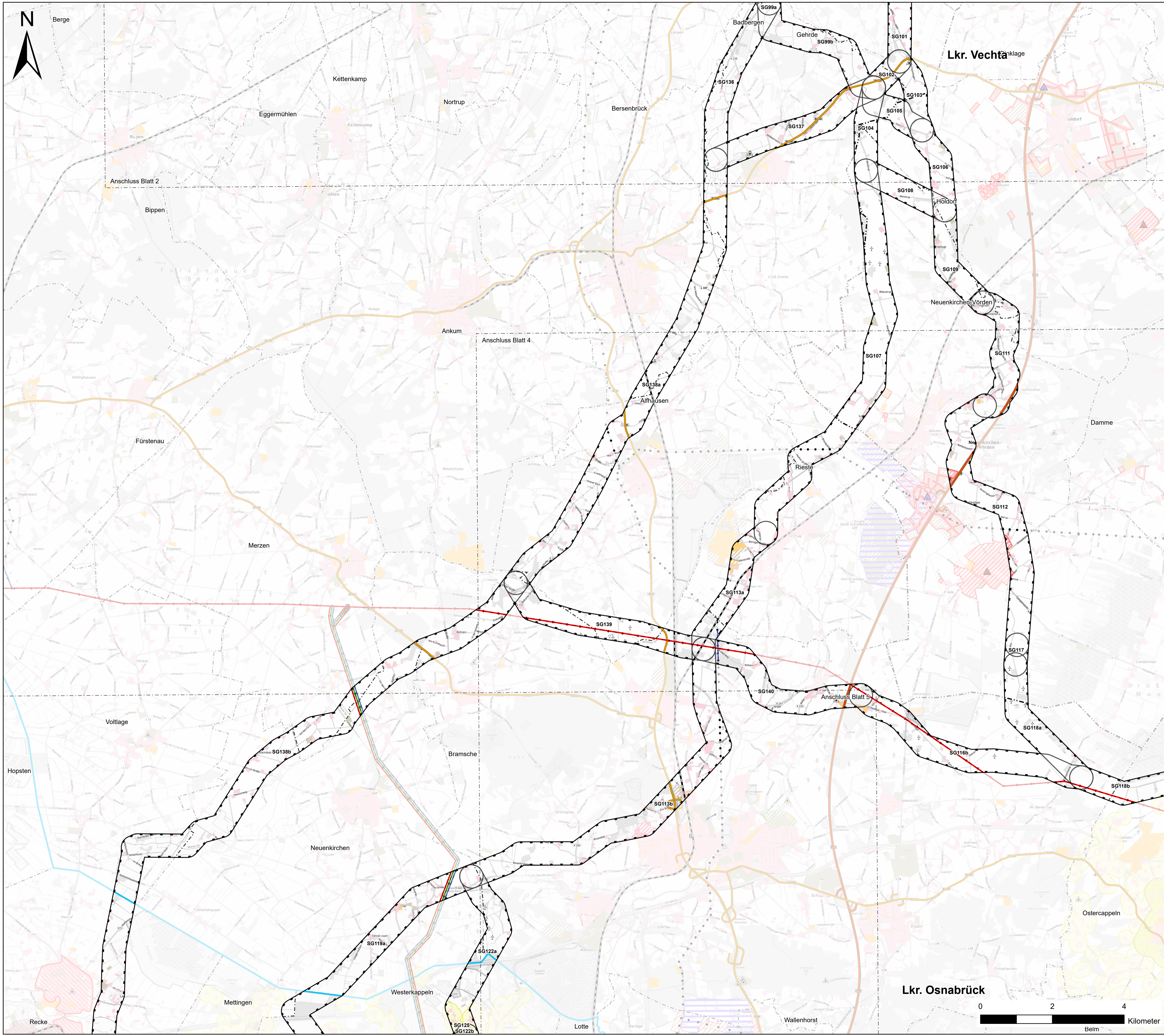
Vorhaben:

OFFSHORE NETZANBINDUNGSSYSTEME LanWin1 & LanWin3 (Landrassen)
Raumverträglichkeitsstudie

Kartentitel:

Karte 1: Raum- und Siedlungsstruktur
Blattschnitt 2

 IBL Umweltplanung GmbH Bahnhofstr. 14a 26122 Oldenburg Germany	Blattgröße: A1	Maßstab: 1:50000
	Gezeichnet: IBL, mc	Status: rev 1-00
	Bearbeitet: IBL, mc	Stand: 06.07.2023
	Geprüft: IBL, cp	Blatt-Nr.: 2
Referenzsystem: ETRS 1989 UTM Zone 32N		



Raum- und Siedlungsstruktur

- Allgemeiner Siedlungsbereich^{1,4,8}
- Gewerblicher und industrieller Bereich für zweckgebundene Nutzung - Bergbau⁴
- Gewerblicher und industrieller Bereich für zweckgebundene Nutzung - Güterverkehr⁴
- Standort mit Schwerpunktaufgabe Sicherung und Entwicklung von Arbeitsstätten^{6,8}
- Standort mit Schwerpunktaufgabe Sicherung und Entwicklung von Wohnstätten⁸
- Allgemeiner Siedlungsbereich^{1,4,8}
- Vorranggebiet Siedlungsentwicklung⁷
- Vorranggebiet Siedlungsraum⁴
- Bereich für gewerbliche und industrielle Nutzung⁴
- Gewerblicher und industrieller Bereich für zweckgebundene Nutzung - Bergbau⁴
- Standort mit Schwerpunktaufgabe Sicherung und Entwicklung von Wohnstätten⁸
- Vorranggebiet industrielle Anlage und Gewerbe⁷

Siedlungsfreifläche

- Siedlungsfreifläche¹
- Bauleitplanung - Siedlungsfreifläche²

Grünanlage

- Grünanlage¹
- Bauleitplanung - Grünanlage²

Industrie- und Gewerbefläche

- Freileistungsmaß¹
- Sonstige Anlage für Industrie¹
- Gewerbe- und Industriefläche¹
- Bauleitplanung - Gewerbe- und Industriefläche²

Wohnsiedlungsfläche und sensible Einrichtung

- Wohn-, Mischbaufläche und sensible Einrichtung¹
- Bauleitplanung - Wohn-, Mischbaufläche und sensible Einrichtung²

Puffer von Siedlungsflächen^{1,2}

- 400-m-Puffer von Wohngebäuden und sensiblen Einrichtungen im Innenbereich
- 200-m-Puffer von Wohngebäuden im Außenbereich

Untersuchungsgebiet¹

- Untersuchungsgebiet

Ziele¹

- K3 Potenziellfähige Konverter
- Netzverknüpfungspunkt

Korridorsegmente¹

- SG03 AC Bündelung
- SG03 AC Erdkabel
- SG03 AC Freileitung
- SG03 DC Erdkabel

Sonstige Planzeichen

Leitungsbestand¹

- 110-kV Freileitung
- 220-kV Freileitung
- 380-kV Freileitung

Verkehrswege^{III}

- Bahnlinie elektrifiziert
- Bahnlinie nicht elektrifiziert
- Bundesstraße
- Bundesautobahn

Verwaltungsgrenzen^{IV}

- Bundesland
- Landkreis/Kreis
- Gemeinde

Quellenangaben/Anmerkungen

¹ Puffer werden gemäß Landesentwicklungsplan und Landesraumordnungsprogramm nur in der Nähe der Freileitungssegmente dargestellt.

² Basis DLM (2021)

³ Gemeindliche Bauleitplanung (2022)

⁴ RP Dörmold (2020)

⁵ RP Münsterland (2014)

⁶ RROP LK Cloppenburg (2005)

⁷ RROP LK Diepholz (2016)

⁸ RROP LK Osterbrück (2004)

⁹ RROP LK Vechta (2021)

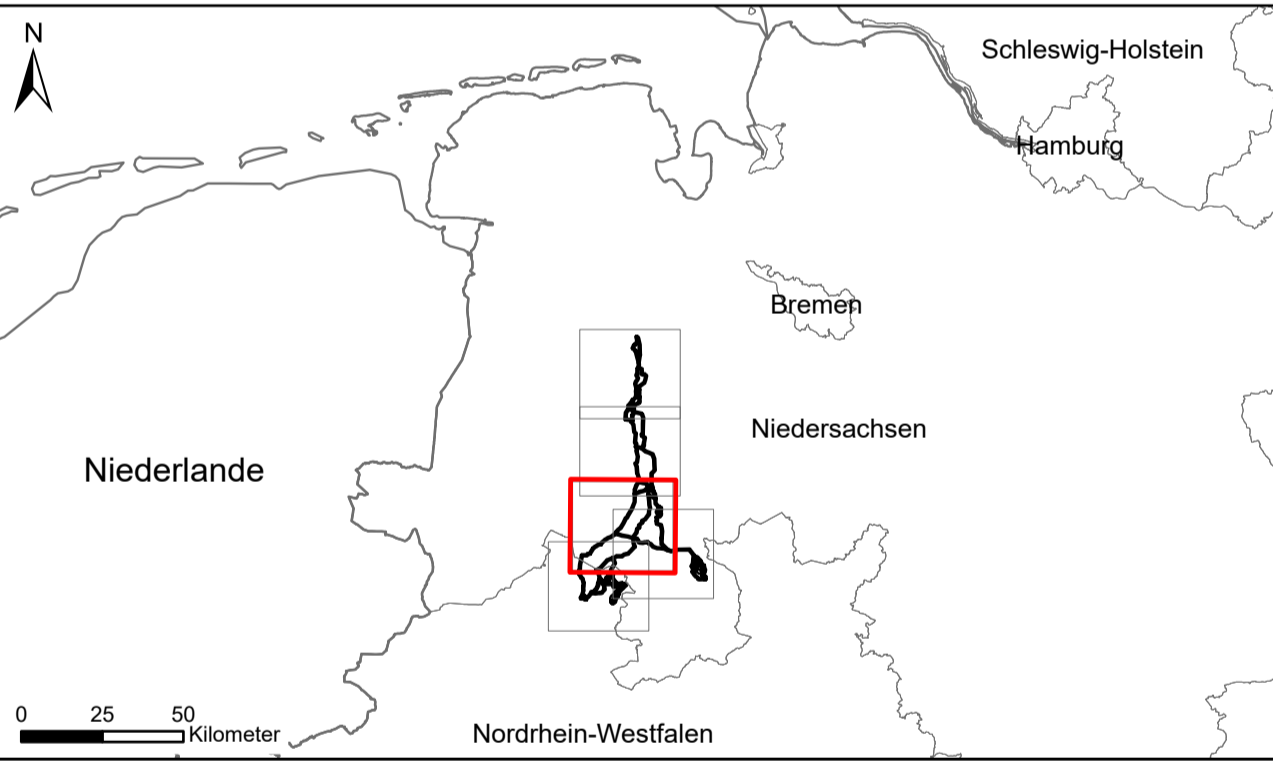
¹⁰ Gutachterliche Erhebung

¹¹ Ampion (2022)

¹² Basis DLM (2022)

¹³ Landesbetrieb Landesvermessung und Geobasisinformation (LGLN 2023); Geobasis NRW (2023)

Hintergrundkarte: © Bundesamt für Kartographie und Geodäsie (2023), Datenquellen: https://sgx.geodatenzentrum.de/web_public/Datenquellen_TopPlus_Open_06.07.2023.pdf



Vorhabenträger:

 **Amprion Offshore GmbH**
 Robert-Schuman-Straße 7
 44263 Dortmund
 Germany

Auftragnehmer:


 **PUN GbR**
 c./o. IBL Umweltplanung GmbH
 Bahnhofstr. 14a
 26122 Oldenburg
 Germany

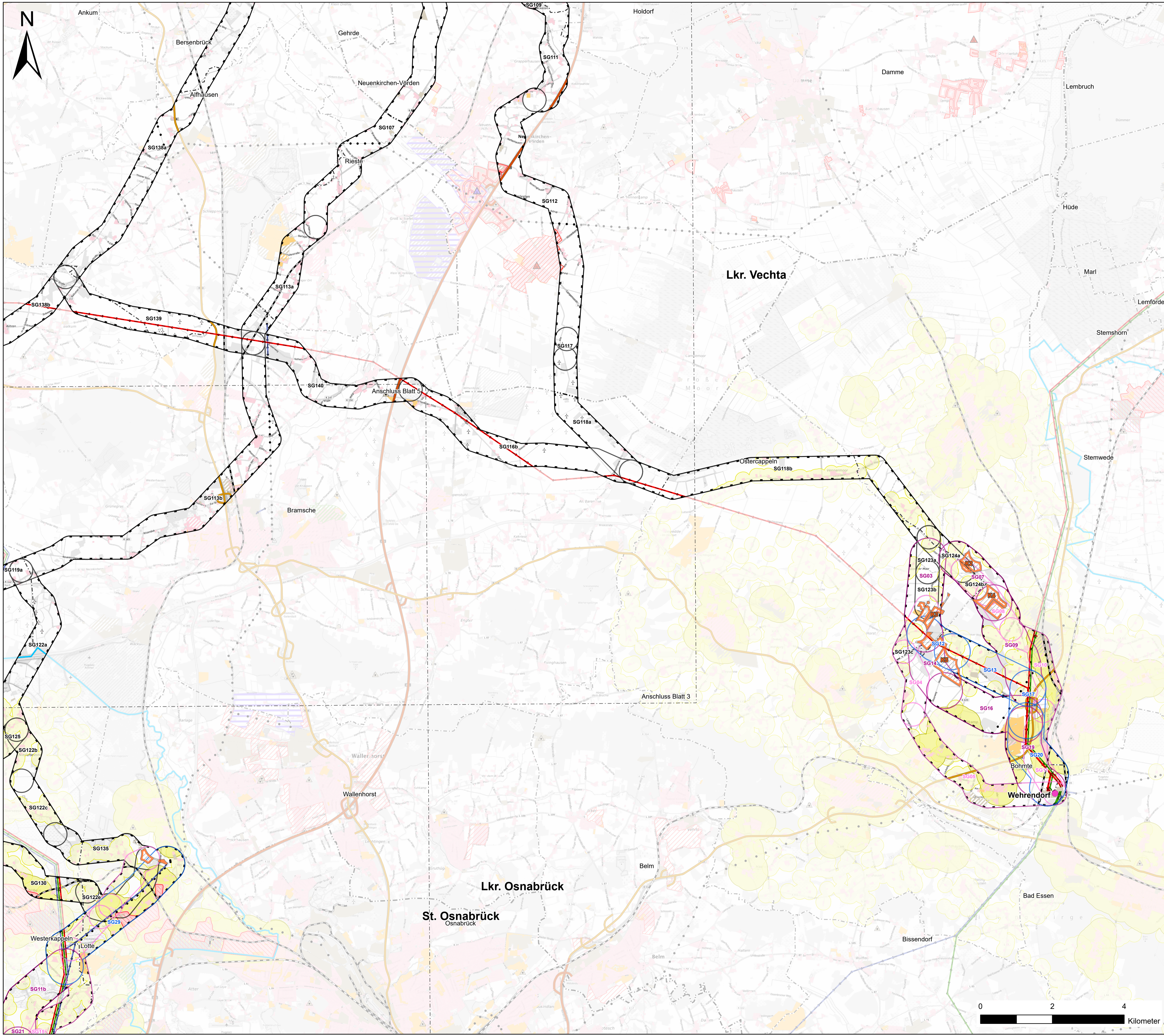
Vorhaben:

OFFSHORE NETZANBINDUNGSSYSTEME LanWin1 & LanWin3 (Landtrassen)
Raumverträglichkeitsstudie

Kartentitel:

Karte 1: Raum- und Siedlungsstruktur
Blattschnitt 3

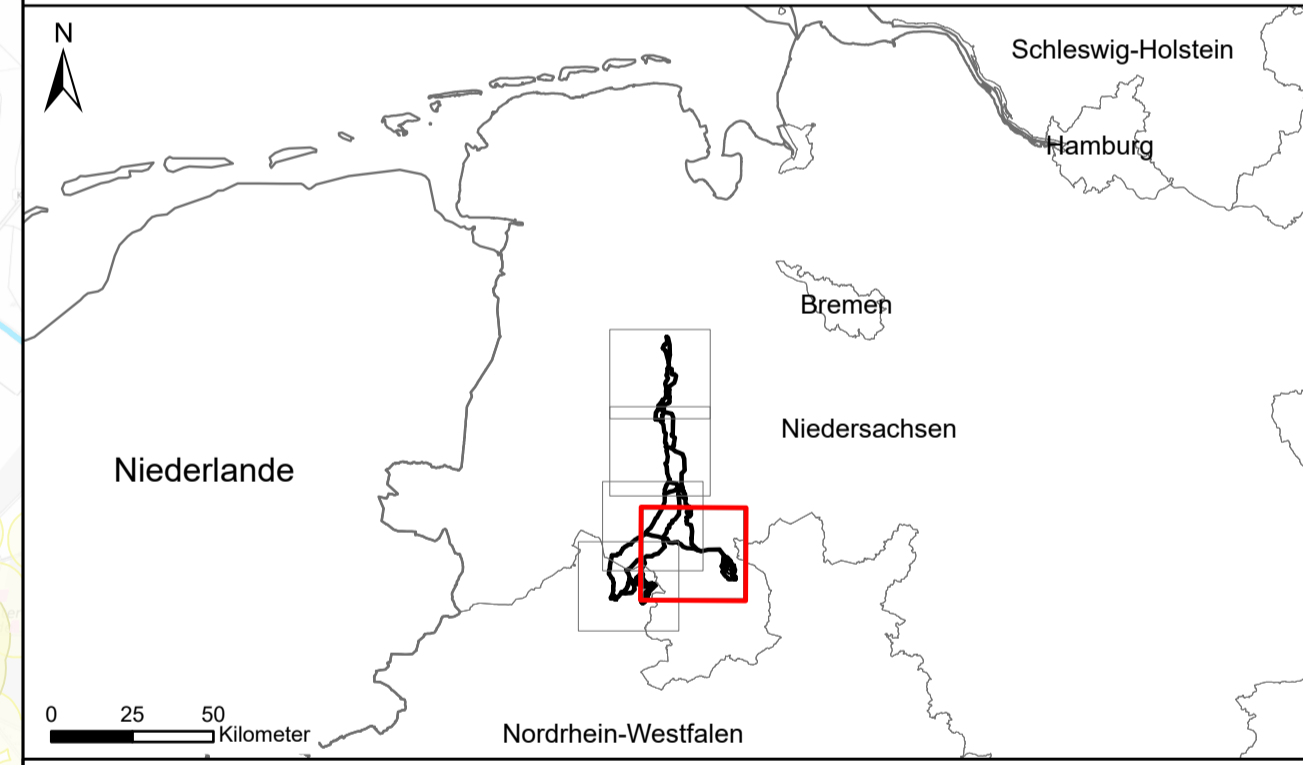
erstellt durch  IBL Umweltplanung GmbH Bahnhofstr. 14a 26122 Oldenburg Germany	Blattgröße: A1	Maßstab: 1:50000
	Gezeichnet: IBL, mc	Status: rev 1-00
	Bearbeitet: IBL, mc	Stand: 06.07.2023
	Geprüft: IBL, cp	Blatt-Nr.: 3
Referenzsystem: ETRS 1989 UTM Zone 32N		



- Raum- und Siedlungsstruktur**
- Allgemeiner Siedlungsbereich^{1,4,6}
 - Gewerblicher und industrieller Bereich für zweckgebundene Nutzung - Bergbau⁴
 - Gewerblicher und industrieller Bereich für zweckgebundene Nutzung - Güterverkehr⁴
 - Standort mit Schwerpunktaufgabe Sicherung und Entwicklung von Arbeitsstätten^{6,8,9}
 - Standort mit Schwerpunktaufgabe Sicherung und Entwicklung von Wohnstätten⁸
 - Allgemeiner Siedlungsbereich^{1,4,6}
 - Vorranggebiet Siedlungsentwicklung⁷
 - Vorranggebiet Siedlungsraum⁴
 - Bereich für gewerbliche und industrielle Nutzung⁴
 - Gewerblicher und industrieller Bereich für zweckgebundene Nutzung - Bergbau⁴
 - Standort mit Schwerpunktaufgabe Sicherung und Entwicklung von Wohnstätten⁸
 - Vorranggebiet industrielle Anlage und Gewerbe⁷
- Siedlungsfreifläche**
- Siedlungsfreifläche¹
 - Bauleitplanung - Siedlungsfreifläche²
- Grünanlage**
- Grünanlage¹
 - Bauleitplanung - Grünanlage²
- Industrie- und Gewerbefläche**
- Freileistungsmaß¹
 - Sonstige Anlage für Industrie¹
 - Gewerbe- und Industriefläche¹
 - Bauleitplanung - Wohn- und Industriefläche²
 - Mischbaufläche und sensible Einrichtung¹
- Wohnsiedlungsfläche und sensible Einrichtung**
- Wohn-, Mischbaufläche und sensible Einrichtung¹
 - Bauleitplanung - Wohn- und Industriefläche²
 - Mischbaufläche und sensible Einrichtung¹
- Puffer von Siedlungsflächen^{1,2}**
- 400-m-Puffer von Wohngebäuden und sensiblen Einrichtungen im Innenbereich
 - 200-m-Puffer von Wohngebäuden im Außenbereich
- Untersuchungsgebiet¹**
- Untersuchungsgebiet
- Ziele¹**
- K3 Potenziellfähige Konverter
 - Netzverknüpfungspunkt
- Korridorsegmente¹**
- SG03 AC Bündelung
 - SG03 AC Erdkabel
 - SG03 AC Freileitung
 - SG03 DC Erdkabel
- Sonstige Planzeichen**
- Leitungsbestand¹**
- 110-kV Freileitung
 - 220-kV Freileitung
 - 380-kV Freileitung
- Verkehrswege¹¹**
- Bahnlinie elektrifiziert
 - Bahnlinie nicht elektrifiziert
 - Bundesstraße
 - Bundesautobahn
- Verwaltungsgrenzen¹²**
- Bundesland
 - Landkreis/Kreis
 - Gemeinde

Quellenangaben/Anmerkungen

¹ Puffer werden gemäß Landesentwicklungsplan und Landesraumordnungsprogramm nur in der Nähe der Freileitungsschleife dargestellt.
 (Basis) DLM (2021)
² Gemeindliche Bauleitplanung (2022)
³ RP Dörmold (2020)
⁴ RP Münsterland (2014)
⁵ RROP LK Cloppenburg (2005)
⁶ RROP LK Diepholz (2016)
⁷ RROP LK Osterholz (2004)
⁸ RROP LK Vechta (2021)
⁹ Gutachterliche Erhebung
¹⁰ Ampion (2022)
¹¹ Basis DLM (2022)
¹² Landesbetrieb Landesvermessung und Geobasisinformation (LGLN 2023); Geobasis NRW (2023)
 Hintergrundkarte: © Bundesamt für Kartographie und Geodäsie (2023), Datenquellen: https://sgx.geodatenzentrum.de/web_public/Datenquellen_TopPlus_Open_06.07.2023.pdf



Vorhabenträger:

 **Amprion Offshore GmbH**
 Robert-Schuman-Straße 7
 44263 Dortmund
 Germany

Auftragnehmer:

 **PUN GbR**
 c./o. IBL Umweltplanung GmbH
 Bahnhofstr. 14a
 26122 Oldenburg
 Germany

Vorhaben:

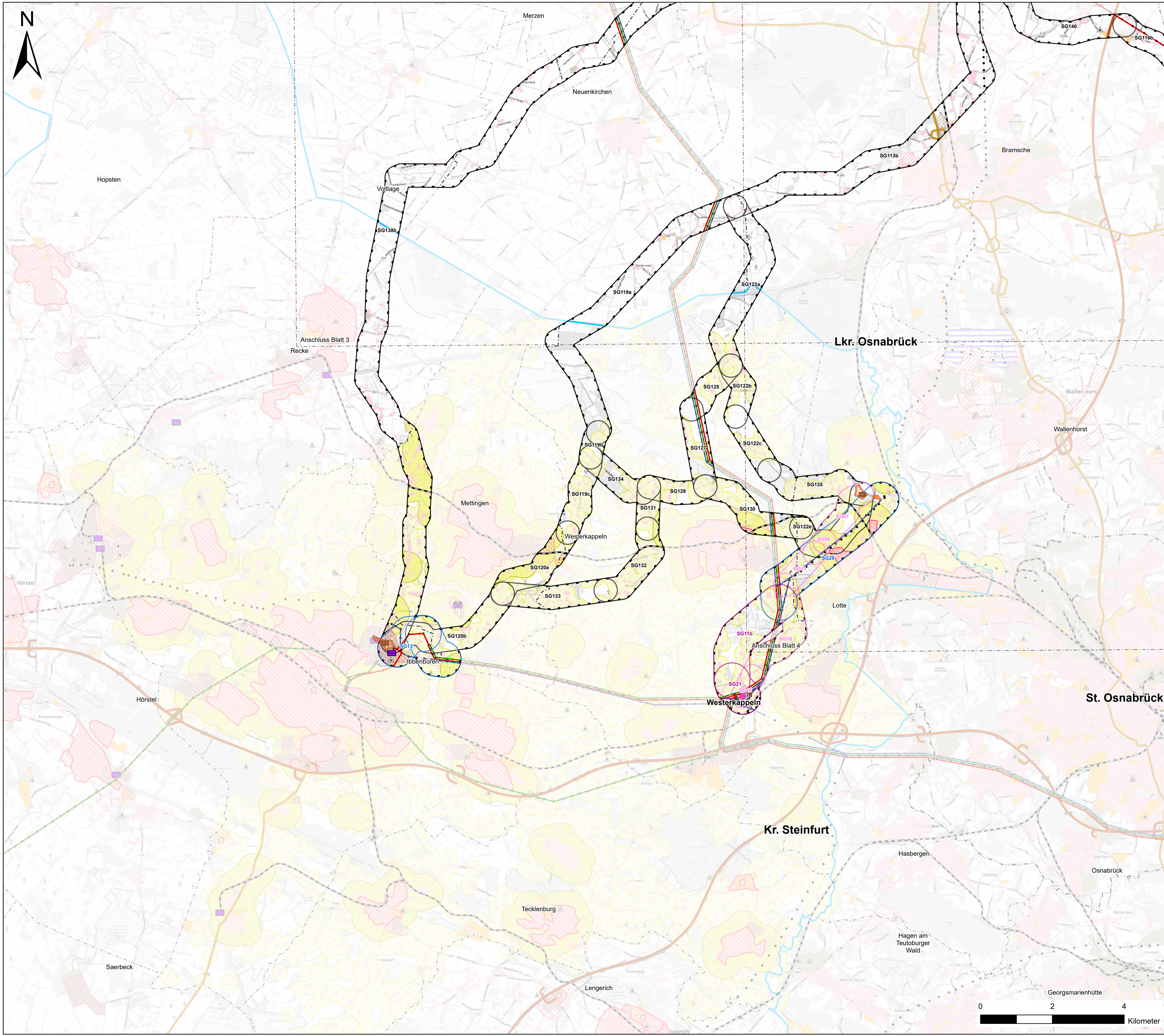
**OFFSHORE NETZANBINDUNGSSYSTEME
 LanWin1 & LanWin3 (Landtrassen)
 Raumverträglichkeitsstudie**

Kartentitel:

**Karte 1: Raum- und Siedlungsstruktur
 Blattschnitt 4**

erstellt durch	IBL Umweltplanung GmbH Bahnhofstr. 14a 26122 Oldenburg Germany	Blattgröße: A1	Maßstab: 1:50000
Gezeichnet:	IBL, mc	Status:	rev 1-00
Bearbeitet:	IBL, mc	Stand:	06.07.2023
Geprüft:	IBL, cp	Blatt-Nr.:	4
Referenzsystem:	ETRS 1989 UTM Zone 32N		





- Raum- und Siedlungsstruktur**
- Allgemeiner Siedlungsbereich^{1,4,6}
 - Gewerblicher und industrieller Bereich für zweckgebundene Nutzung - Bergbau⁴
 - Gewerblicher und industrieller Bereich für zweckgebundene Nutzung - Güterverkehr⁴
 - Standort mit Schwerpunktaufgabe Sicherung und Entwicklung von Arbeitsstätten^{6,8}
 - Standort mit Schwerpunktaufgabe Sicherung und Entwicklung von Wohnstätten⁸
 - Allgemeiner Siedlungsbereich^{1,4,6}
 - Vorranggebiet Siedlungsentwicklung⁷
 - Vorranggebiet Siedlungsraum⁷
 - Bereich für gewerbliche und industrielle Nutzung⁴
 - Gewerblicher und industrieller Bereich für zweckgebundene Nutzung - Bergbau⁴
 - Standort mit Schwerpunktaufgabe Sicherung und Entwicklung von Wohnstätten⁸
 - Vorranggebiet industrielle Anlage und Gewerbe⁷
- Siedlungsfreifläche**
- Siedlungsfreifläche¹
 - Bauleitplanung - Siedlungsfreifläche²
- Grünanlage**
- Grünanlage¹
 - Bauleitplanung - Grünanlage²
- Industrie- und Gewerbefläche**
- Freileitungsmast¹
 - Sonstige Anlage für Industrie¹
 - Gewerbe- und Industriefläche¹
 - Bauleitplanung - Wohn-, Mischbaufläche und sensible Einrichtung¹
 - Mischbaufläche und sensible Einrichtung¹
- Wohnsiedlungsfläche und sensible Einrichtung**
- Wohn-, Mischbaufläche und sensible Einrichtung¹
 - Bauleitplanung - Wohn-, Mischbaufläche und sensible Einrichtung¹
- Puffer von Siedlungsflächen^{1,2}**
- 400-m-Puffer von Wohngebäuden und sensiblen Einrichtungen im Innenbereich
 - 200-m-Puffer von Wohngebäuden im Außenbereich
- Untersuchungsgebiet¹**
- Untersuchungsgebiet
- Ziele¹**
- K3 Potenziellfähige Konverter
 - Netzverknüpfungspunkt
- Korridorsegmente¹**
- SG03 AC Bündelung
 - SG03 AC Erdkabel
 - SG03 AC Freileitung
 - SG03 DC Erdkabel
- Sonstige Planzeichen**
- Leitungsbestand¹**
- 110-kV Freileitung
 - 220-kV Freileitung
 - 380-kV Freileitung
- Verkehrswege¹¹**
- Bahnlinie elektrifiziert
 - Bahnlinie nicht elektrifiziert
 - Bundesstraße
 - Bundesautobahn
- Verwaltungsgrenzen¹⁴**
- Bundesland
 - Landkreis/Kreis
 - Gemeinde

Quellenangaben/Anmerkungen

¹ Puffer werden gemäß Landesentwicklungsplan und Landesraumordnungsprogramm nur in der Nähe der Freileitungsschleifen dargestellt.

² Basis DLM (2021)

³ Gemeindliche Bauleitplanung (2022)

⁴ RP Detmold (2020)

⁵ RP Münsterland (2014)

⁶ RROP LK Cloppenburg (2005)

⁷ RROP LK Diepholz (2016)

⁸ RROP LK Osnabrück (2004)

⁹ RROP LK Vechta (2021)

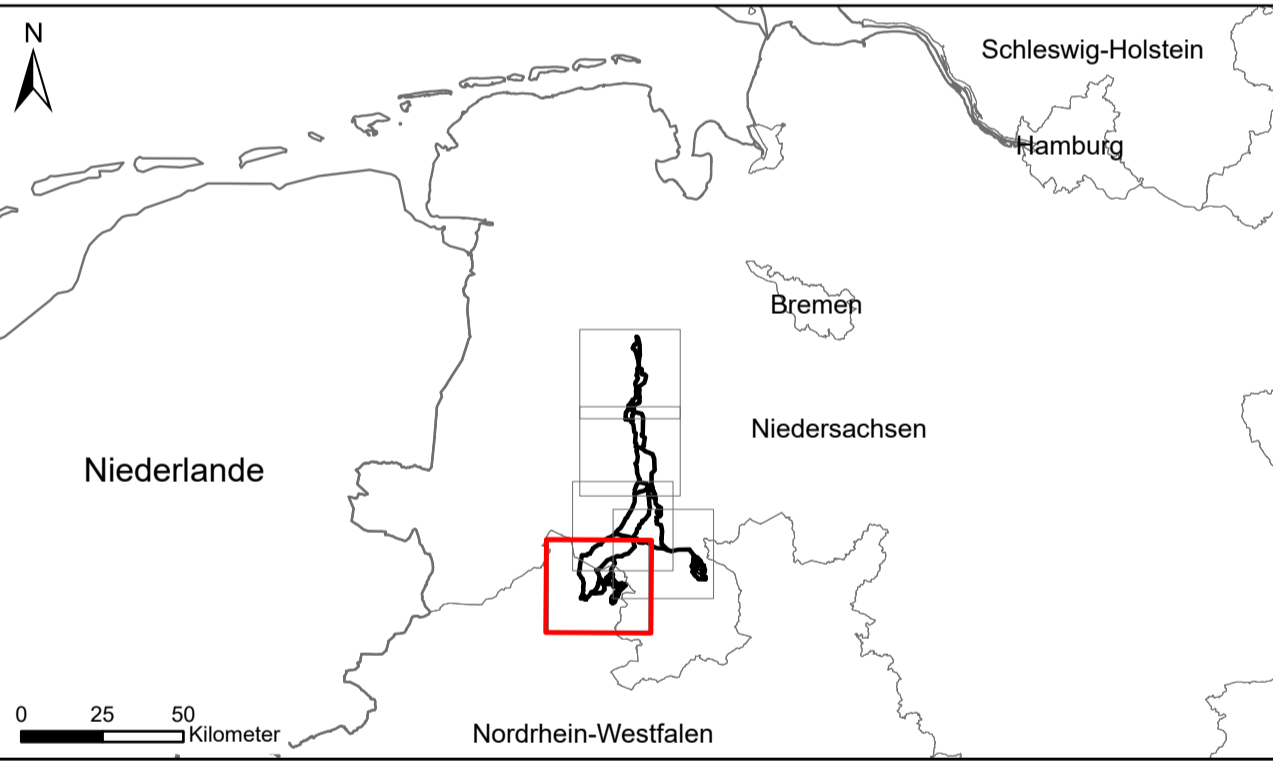
¹⁰ Gutachterliche Erhebung

¹¹ Ampion (2022)

¹² Basis DLM (2022)

¹³ Landesbetrieb Landesvermessung und Geobasisinformation (LGLN 2023); Geobasis NRW (2023)

Hintergrundkarte: © Bundesamt für Kartographie und Geodäsie (2023), Datenquellen: https://sgx.geodatenzentrum.de/web_public/Datenquellen_TopPlus_Open_06.07.2023.pdf



Vorhabenträger:

Amprion Offshore GmbH
 Robert-Schuman-Straße 7
 44263 Dortmund
 Germany

Auftragnehmer:

PUN GbR
 c./o. **IBL Umweltplanung GmbH**
 Bahnhofstr. 14a
 26122 Oldenburg
 Germany

Vorhaben:

OFFSHORE NETZANBINDUNGSSYSTEME LanWin1 & LanWin3 (Landtrassen)
Raumverträglichkeitsstudie

Kartentitel:

Karte 1: Raum- und Siedlungsstruktur
Blattschnitt 5

IBL Umweltplanung GmbH Bahnhofstr. 14a 26122 Oldenburg Germany	Blattgröße: A1	Maßstab: 1:50000
	Gezeichnet: IBL, mc	Status: rev 1-00
	Bearbeitet: IBL, mc	Stand: 06.07.2023
	Geprüft: IBL, cp	Blatt-Nr.: 5
Referenzsystem: ETRS 1989 UTM Zone 32N		

