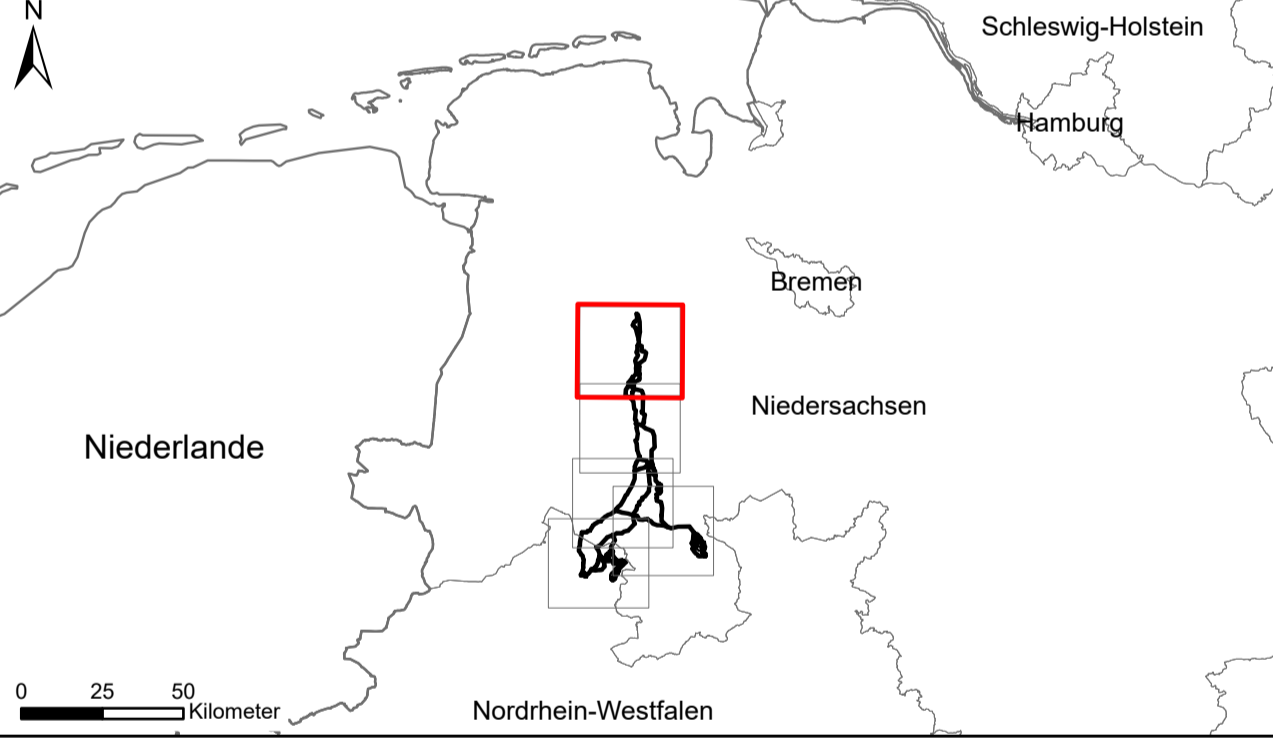


- Freiraumnutzung - Forstwirtschaft**
- Vorbehaltsgebiet Besondere Schutzfunktion des Waldes<sup>2</sup>
  - Waldbereiche<sup>1,2,4,11</sup>
  - Vorranggebiet Wald<sup>5,6</sup>
  - Vorbehaltsgebiet Wald<sup>7,8,9</sup>
  - Vorbehaltsgebiet Forstwirtschaft<sup>10</sup>
  - Vorbehaltsgebiet zur Vergrößerung des Waldanteils<sup>7</sup>
  - Vorbehaltsgebiet von Aufzucht freizuhaltenes Gebiet<sup>7</sup>
- Untersuchungsgebiet<sup>1</sup>**
- Untersuchungsgebiet
- Ziele<sup>1</sup>**
- K3 Potenziellfläche Konverter
  - Netzverknüpfungspunkt
- Korridorsegmente<sup>1</sup>**
- SG03 AC Bündelung
  - SG03 AC Erdkabel
  - SG03 AC Freileitung
  - SG03 DC Erdkabel
- Sonstige Planzeichen Leitungsbestand<sup>1</sup>**
- 110-kV Freileitung
  - 220-kV Freileitung
  - 380-kV Freileitung
- Verkehrswege<sup>11</sup>**
- Bahnlinie elektrifiziert
  - Bahnlinie nicht elektrifiziert
  - Bundesstraße
  - Bundesautobahn
- Verwaltungsgrenzen<sup>12</sup>**
- Bundesland
  - Landkreis/Kreis
  - Gemeinde

**Quellenangaben**

<sup>1</sup> Basis DLM (2021)  
<sup>2</sup> Landesamt für Natur, Umwelt und Verbraucherschutz Nordrhein-Westfalen (2021)  
<sup>3</sup> LROP (2022)  
<sup>4</sup> LRP LK Diepholz (2008)  
<sup>5</sup> RP Delmold (2020)  
<sup>6</sup> RP Münsterland (2014)  
<sup>7</sup> RROP LK Cloppenburg (2005)  
<sup>8</sup> RROP LK Diepholz (2016)  
<sup>9</sup> RROP LK Osnabrück (2004)  
<sup>10</sup> RROP LK Vechta (2021)  
<sup>11</sup> Untere Naturschutz Behörde LK Cloppenburg (2021)  
<sup>12</sup> Gutachterliche Erhebung  
 Amprion (2022)  
 Basis DLM (2022)  
 Landesbetrieb Landesvermessung und Geobasisinformation (LGLN 2023); Geobasis NRW (2023)  
 Hintergrundkarte: © Bundesamt für Kartographie und Geodäsie (2023), Datenquellen: [https://sgx.geodatenzentrum.de/web\\_public/Datenquellen\\_TopPlus\\_Open\\_06.07.2023.pdf](https://sgx.geodatenzentrum.de/web_public/Datenquellen_TopPlus_Open_06.07.2023.pdf)



**Vorhabenträger:**

 **Amprion Offshore GmbH**  
 Robert-Schuman-Straße 7  
 44263 Dortmund  
 Germany

**Auftragnehmer:**


 **PUN GbR**  
 c./o. **IBL Umweltplanung GmbH**  
 Bahnhofstr. 14a  
 26122 Oldenburg  
 Germany

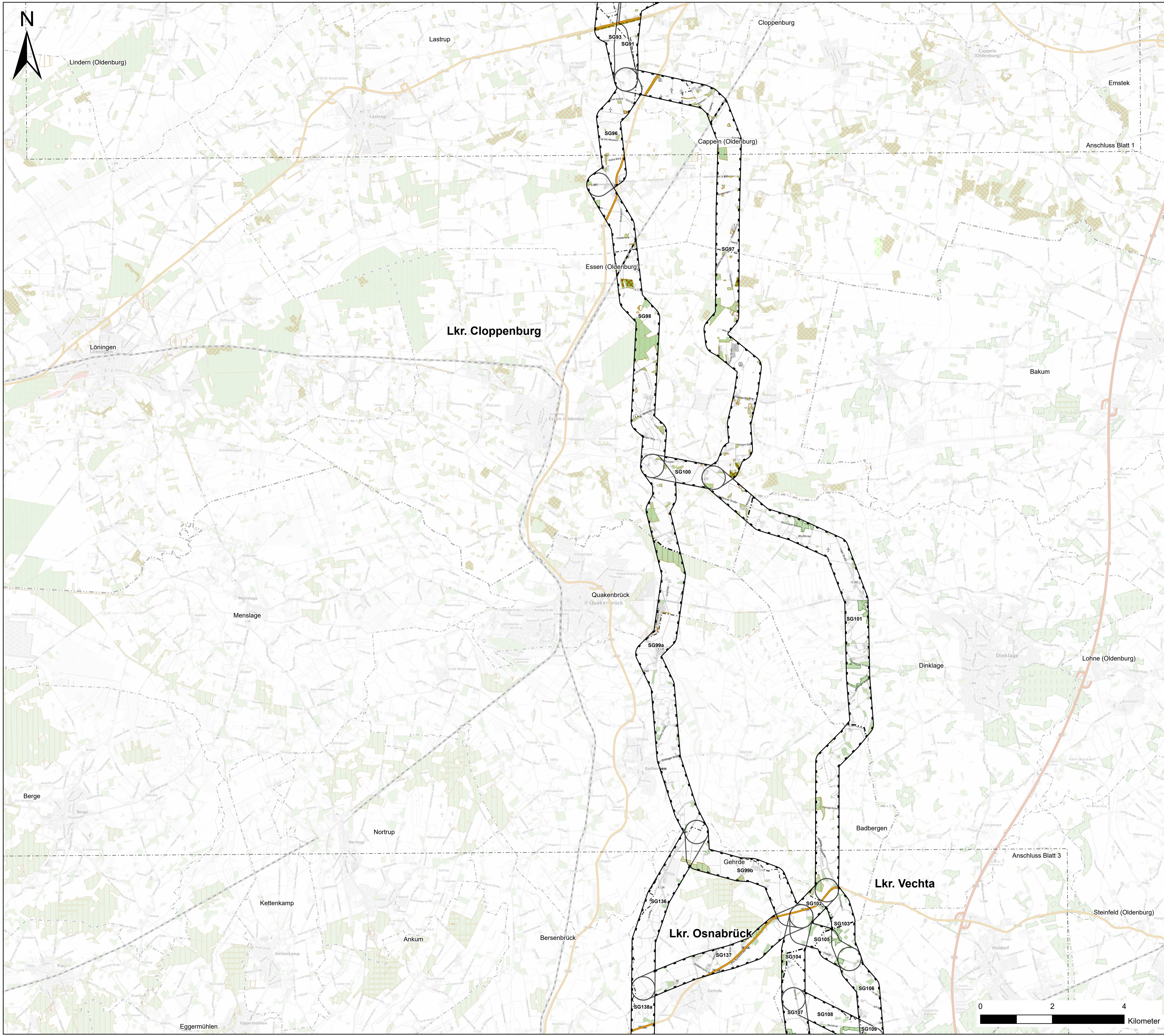
**Vorhaben:**

**OFFSHORE NETZANBINDUNGSSYSTEME  
 LanWin1 & LanWin3 (Landtrassen)  
 Raumverträglichkeitsstudie**

**Kartentitel:**

**Karte 4: Freiraumnutzung - Forstwirtschaft  
 Blattschnitt 1**

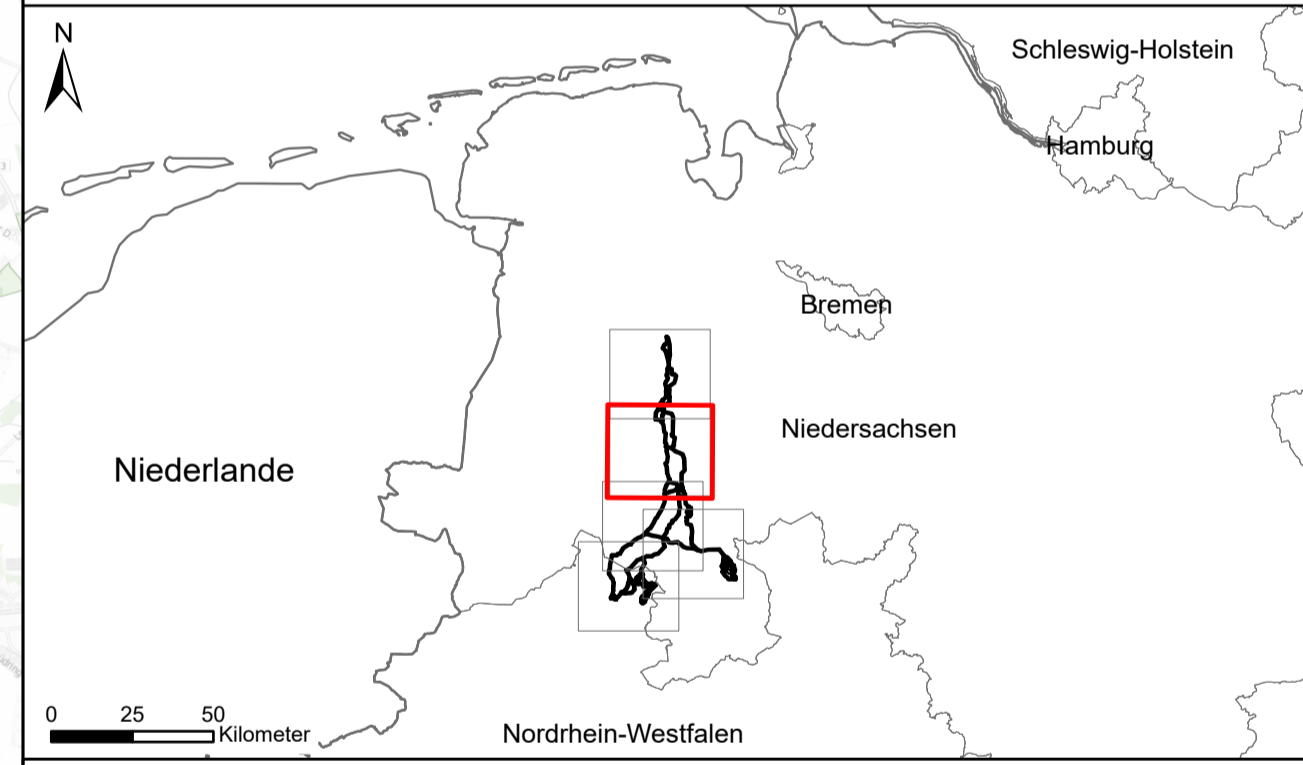
erstellt durch  <b>IBL Umweltplanung GmbH</b> Bahnhofstr. 14a 26122 Oldenburg Germany	Blattgröße: A1	Maßstab: 1:50000
	Gezeichnet: IBL, mc	Status: rev 1-00
	Bearbeitet: IBL, mc	Stand: 06.07.2023
	Geprüft: IBL, cp	Blatt-Nr.: 1
Referenzsystem: ETRS 1989 UTM Zone 32N		



- Freiraumnutzung - Forstwirtschaft**
- Vorbehaltsgebiet Besondere Schutzfunktion des Waldes<sup>2</sup>
  - Waldbereiche<sup>1,2,4,11</sup>
  - Vorranggebiet Wald<sup>5,6</sup>
  - Vorbehaltsgebiet Wald<sup>7,8,9</sup>
  - Vorbehaltsgebiet Forstwirtschaft<sup>10</sup>
  - Vorbehaltsgebiet zur Vergrößerung des Waldanteils<sup>2</sup>
  - Vorbehaltsgebiet von Aufzucht freizuhaltenes Gebiet<sup>2</sup>
- Untersuchungsgebiet<sup>1</sup>**
- Untersuchungsgebiet
- Ziele<sup>1</sup>**
- K3 Potenziellfläche Konverter
  - Netzverknüpfungspunkt
- Korridorsegmente<sup>1</sup>**
- SG03 AC Bündelung
  - SG03 AC Erdkabel
  - SG03 AC Freileitung
  - SG03 DC Erdkabel
- Sonstige Planzeichen**
- Leistungsbestand<sup>1</sup>**
- 110-kV Freileitung
  - 220-kV Freileitung
  - 380-kV Freileitung
- Verkehrswege<sup>11</sup>**
- Bahnlinie elektrifiziert
  - Bahnlinie nicht elektrifiziert
  - Bundesstraße
  - Bundesautobahn
- Verwaltungsgrenzen<sup>12</sup>**
- Bundesland
  - Landkreis/Kreis
  - Gemeinde

**Quellenangaben**

<sup>1</sup> Basis DLM (2021)  
<sup>2</sup> Landesamt für Natur, Umwelt und Verbraucherschutz Nordrhein-Westfalen (2021)  
<sup>3</sup> LRP (2022)  
<sup>4</sup> LRP LK Diepholz (2008)  
<sup>5</sup> RP Delmold (2020)  
<sup>6</sup> RP Münsterland (2014)  
<sup>7</sup> RROP LK Cloppenburg (2005)  
<sup>8</sup> RROP LK Diepholz (2016)  
<sup>9</sup> RROP LK Osnabrück (2004)  
<sup>10</sup> RROP LK Vechta (2021)  
<sup>11</sup> Untere Naturschutz Behörde LK Cloppenburg (2021)  
<sup>12</sup> Gutachterliche Erhebung  
 Amprion (2022)  
 Basis DLM (2022)  
 Landesbetrieb Landesvermessung und Geobasisinformation (LGLN 2023); Geobasis NRW (2023)  
 Hintergrundkarte: © Bundesamt für Kartographie und Geodäsie (2023), Datenquellen: https://sgx.geodatenzentrum.de/web\_public/Datenquellen\_TopPlus\_Open\_06.07.2023.pdf



**Vorhabenträger:**

 **Amprion Offshore GmbH**  
 Robert-Schuman-Straße 7  
 44263 Dortmund  
 Germany

**Auftragnehmer:**

 **PUN GbR**  
 c./o. IBL Umweltplanung GmbH  
 Bahnhofstr. 14a  
 26122 Oldenburg  
 Germany

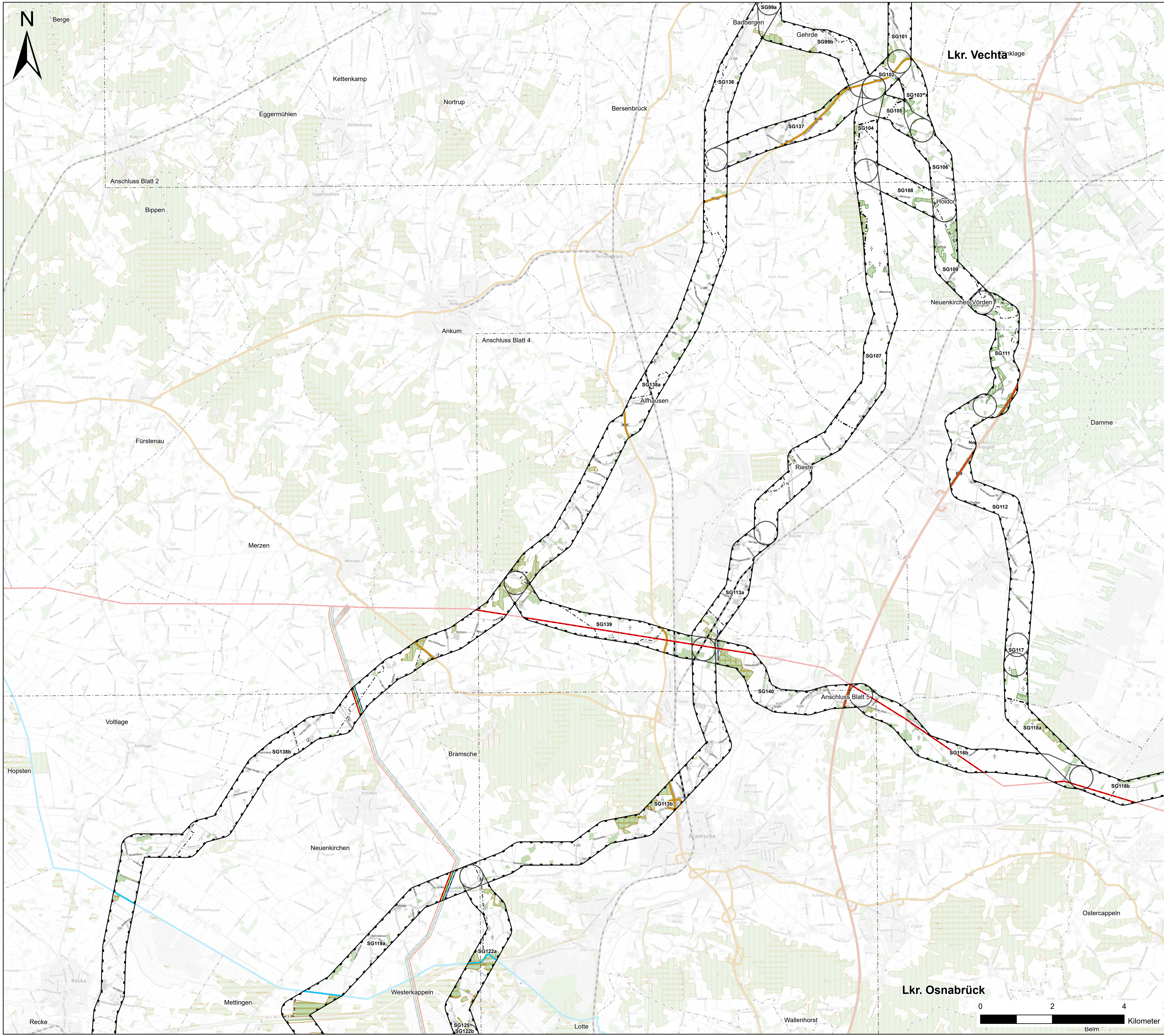
**Vorhaben:**

**OFFSHORE NETZANBINDUNGSSYSTEME LanWin1 & LanWin3 (Landtrassen)**  
**Raumverträglichkeitsstudie**

**Kartentitel:**

**Karte 4: Freiraumnutzung - Forstwirtschaft**  
**Blattschnitt 2**

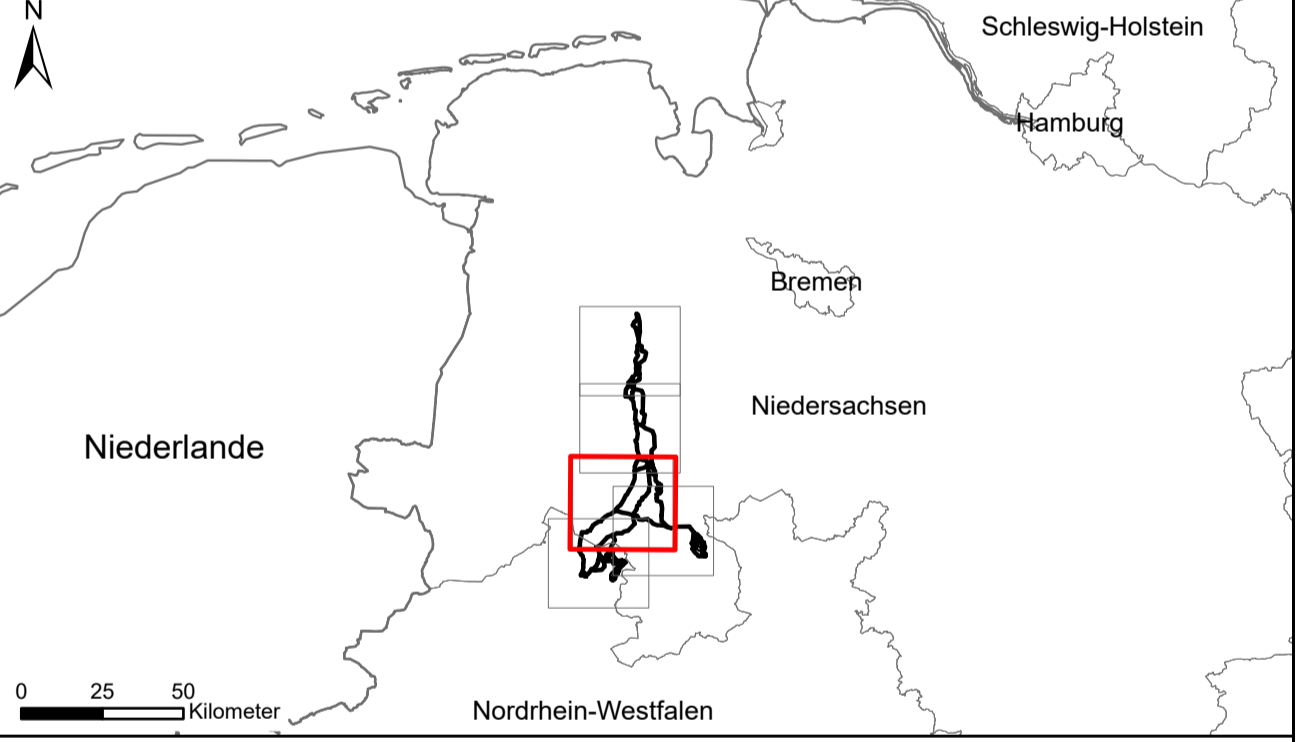
erstellt durch	IBL Umweltplanung GmbH Bahnhofstr. 14a 26122 Oldenburg Germany	Blattgröße: A1	Maßstab: 1:50000
Gezeichnet:	IBL, mc	Status:	rev 1-00
Bearbeitet:	IBL, mc	Stand:	06.07.2023
Geprüft:	IBL, cp	Blatt-Nr.:	2
Referenzsystem:	ETRS 1989 UTM Zone 32N		



- Freiraumnutzung - Forstwirtschaft**
- Vorbehaltsgebiet Besondere Schutzfunktion des Waldes<sup>1</sup>
  - Waldbereiche<sup>1,2,4,11</sup>
  - Vorranggebiet Wald<sup>5,6</sup>
  - Vorbehaltsgebiet Wald<sup>7,8,9</sup>
  - Vorbehaltsgebiet Forstwirtschaft<sup>10</sup>
  - Vorbehaltsgebiet zur Vergrößerung des Waldanteils<sup>2</sup>
  - Vorbehaltsgebiet von Auforstung freizuhaltendes Gebiet<sup>2</sup>
- Untersuchungsgebiet<sup>1</sup>**
- Untersuchungsgebiet
- Ziele<sup>1</sup>**
- K3 Potenziellfläche Konverter
  - Netzverknüpfungspunkt
- Korridorsegmente<sup>1</sup>**
- SG03 AC Bündelung
  - SG03 AC Erdkabel
  - SG03 AC Freileitung
  - SG03 DC Erdkabel
- Sonstige Planzeichen Leitungsbestand<sup>1</sup>**
- 110-kV Freileitung
  - 220-kV Freileitung
  - 380-kV Freileitung
- Verkehrswege<sup>11</sup>**
- Bahnlinie elektrifiziert
  - Bahnlinie nicht elektrifiziert
  - Bundesstraße
  - Bundesautobahn
- Verwaltungsgrenzen<sup>12</sup>**
- Bundesland
  - Landkreis/Kreis
  - Gemeinde

**Quellenangaben**

<sup>1</sup> Basis DLM (2021)  
<sup>2</sup> Landesamt für Natur, Umwelt und Verbraucherschutz Nordrhein-Westfalen (2021)  
<sup>3</sup> LRP (2022)  
<sup>4</sup> LRP LK Diepholz (2008)  
<sup>5</sup> RP Delmold (2020)  
<sup>6</sup> RP Münsterland (2014)  
<sup>7</sup> RROP LK Diepholz (2005)  
<sup>8</sup> RROP LK Diepholz (2016)  
<sup>9</sup> RROP LK Osnabrück (2004)  
<sup>10</sup> RROP LK Vechta (2021)  
<sup>11</sup> Untere Naturschutz Behörde LK Cloppenburg (2021)  
<sup>12</sup> Gutachterliche Erhebung  
 Amprion (2022)  
 Basis DLM (2022)  
<sup>13</sup> Landesbetrieb Landesvermessung und Geobasisinformation (LGLN 2023); Geobasis NRW (2023)  
 Hintergrundkarte: © Bundesamt für Kartographie und Geodäsie (2023), Datenquellen: https://sgx.geodatenzentrum.de/web\_public/Datenquellen\_TopPlus\_Open\_06.07.2023.pdf



**Vorhabenträger:**

 **Amprion Offshore GmbH**  
 Robert-Schuman-Straße 7  
 44263 Dortmund  
 Germany

**Auftragnehmer:**


 **PUN GbR**  
 c./o. IBL Umweltplanung GmbH  
 Bahnhofstr. 14a  
 26122 Oldenburg  
 Germany

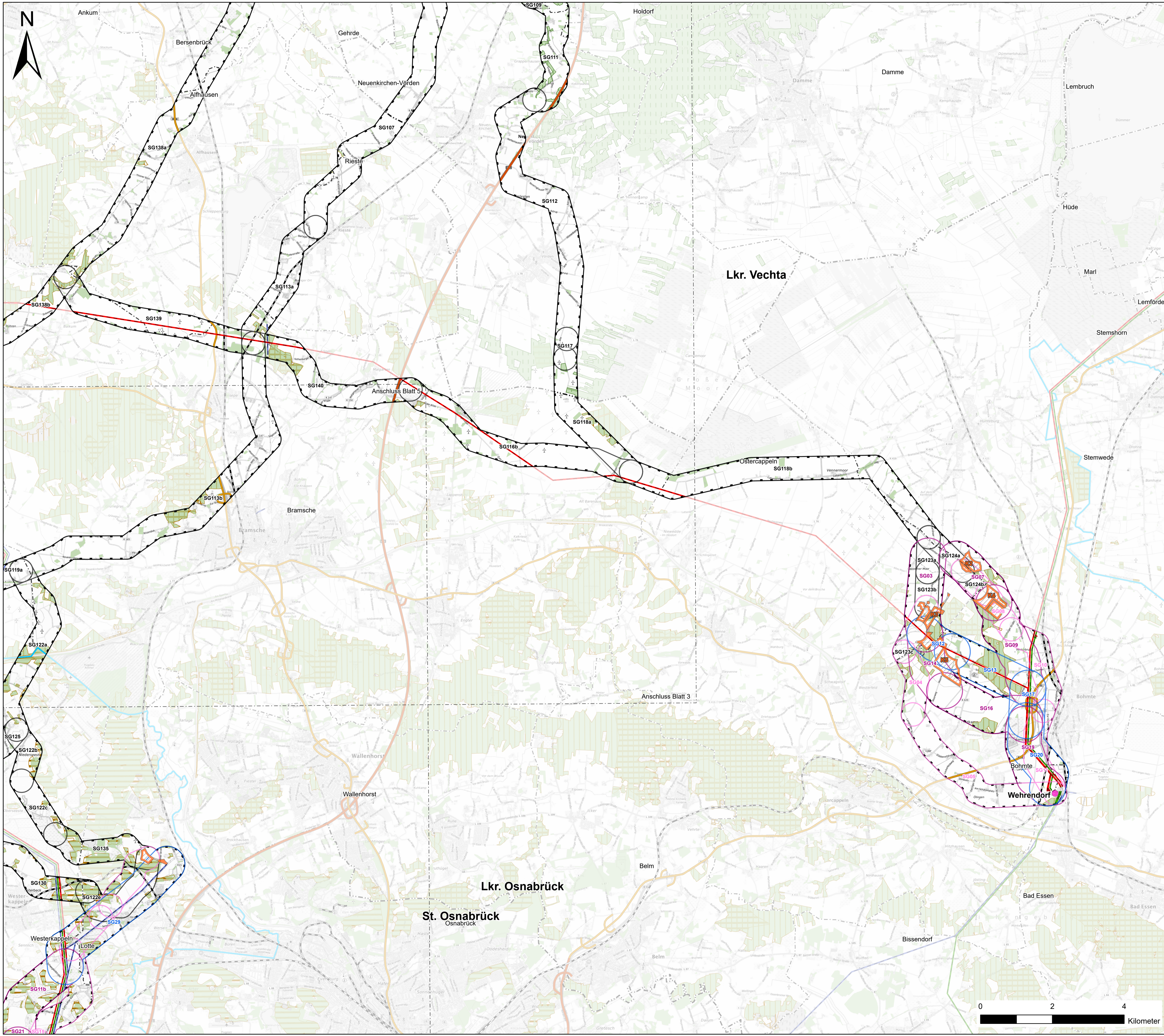
**Vorhaben:**

**OFFSHORE NETZANBINDUNGSSYSTEME  
 LanWin1 & LanWin3 (Landtrassen)  
 Raumverträglichkeitsstudie**

**Kartentitel:**

**Karte 4: Freiraumnutzung - Forstwirtschaft  
 Blattschnitt 3**

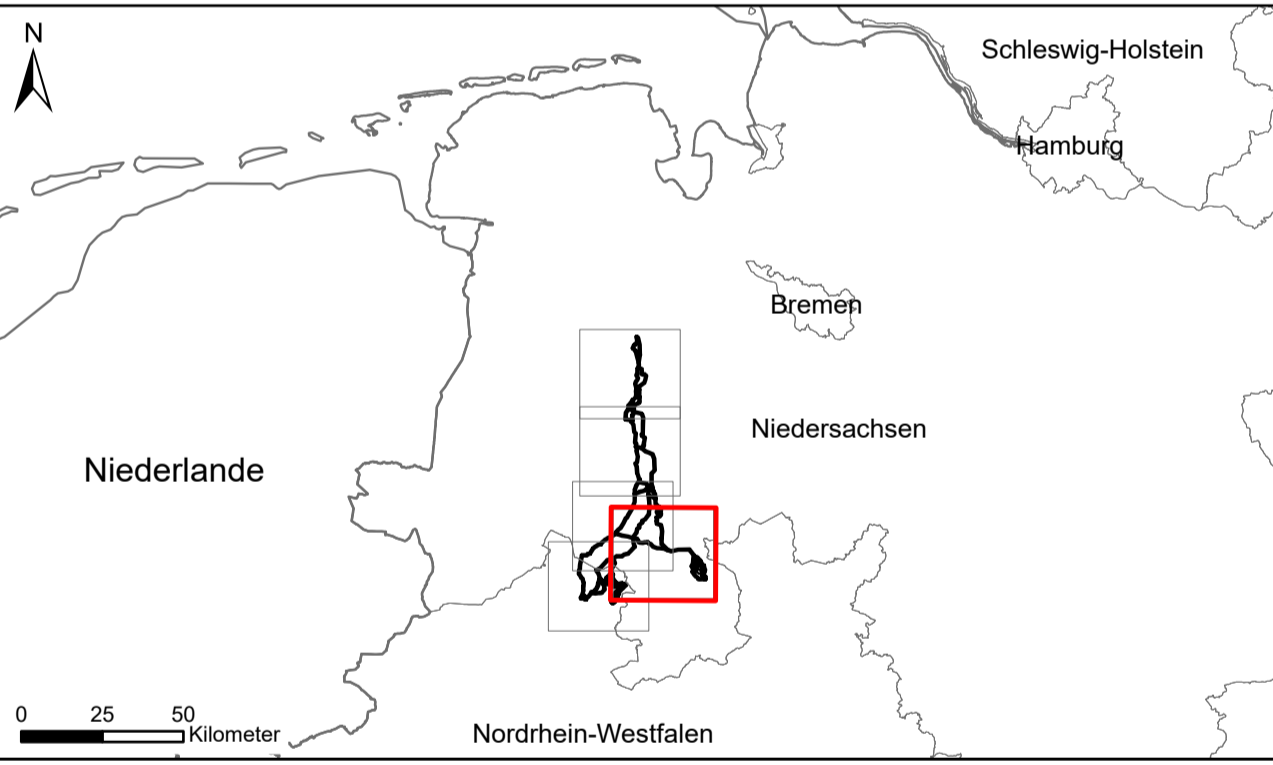
erstellt durch  IBL Umweltplanung GmbH Bahnhofstr. 14a 26122 Oldenburg Germany	Blattgröße: A1	Maßstab: 1:50000
	Gezeichnet: IBL, mc	Status: rev 1-00
	Bearbeitet: IBL, mc	Stand: 06.07.2023
	Geprüft: IBL, cp	Blatt-Nr.: 3
Referenzsystem: ETRS 1989 UTM Zone 32N		



- Freiraumnutzung - Forstwirtschaft**
- Vorbehaltsgebiet Besondere Schutzfunktion des Waldes<sup>1</sup>
  - Waldbereiche<sup>1,2,4,11</sup>
  - Vorranggebiet Wald<sup>5,6</sup>
  - Vorbehaltsgebiet Wald<sup>7,8,9</sup>
  - Vorbehaltsgebiet Forstwirtschaft<sup>10</sup>
  - Vorbehaltsgebiet zur Vergrößerung des Waldanteils<sup>2</sup>
  - Vorbehaltsgebiet von Aufzucht freizuhaltendes Gebiet<sup>1</sup>
- Untersuchungsgebiet<sup>1</sup>**
- Untersuchungsgebiet
- Ziele<sup>1</sup>**
- K3 Potenziellfläche Konverter
  - Netzverknüpfungspunkt
- Korridorsegmente<sup>1</sup>**
- SG03 AC Bündelung
  - SG03 AC Erdkabel
  - SG03 AC Freileitung
  - SG03 DC Erdkabel
- Sonstige Planzeichen**
- Leistungsbestand<sup>1</sup>**
- 110-kV Freileitung
  - 220-kV Freileitung
  - 380-kV Freileitung
- Verkehrswege<sup>11</sup>**
- Bahnlinie elektrifiziert
  - Bahnlinie nicht elektrifiziert
  - Bundesstraße
  - Bundesautobahn
- Verwaltungsgrenzen<sup>12</sup>**
- Bundesland
  - Landkreis/Kreis
  - Gemeinde

**Quellenangaben**

<sup>1</sup> Basis DLM (2021)  
<sup>2</sup> Landesamt für Natur, Umwelt und Verbraucherschutz Nordrhein-Westfalen (2019)  
<sup>3</sup> LRP (2022)  
<sup>4</sup> LRP LK Diepholz (2008)  
<sup>5</sup> RP Delmold (2020)  
<sup>6</sup> RP Münsterland (2014)  
<sup>7</sup> RROP LK Cloppenburg (2005)  
<sup>8</sup> RROP LK Diepholz (2016)  
<sup>9</sup> RROP LK Osnabrück (2004)  
<sup>10</sup> RROP LK Vechta (2021)  
<sup>11</sup> Untere Naturschutz Behörde LK Cloppenburg (2021)  
<sup>12</sup> Gutachterliche Erhebung  
 Amprion (2022)  
 Basis DLM (2022)  
<sup>13</sup> Landesbetrieb Landesvermessung und Geobasisinformation (LGLN 2023); Geobasis NRW (2023)  
 Hintergrundkarte: © Bundesamt für Kartographie und Geodäsie (2023), Datenquellen: https://sgx.geodatenzentrum.de/web\_public/Datenquellen\_TopPlus\_Open\_06.07.2023.pdf



**Vorhabenträger:**



**Amprion Offshore GmbH**  
 Robert-Schuman-Straße 7  
 44263 Dortmund  
 Germany

**Auftragnehmer:**



**PUN GbR**  
 c./o. IBL Umweltplanung GmbH  
 Bahnhofstr. 14a  
 26122 Oldenburg  
 Germany

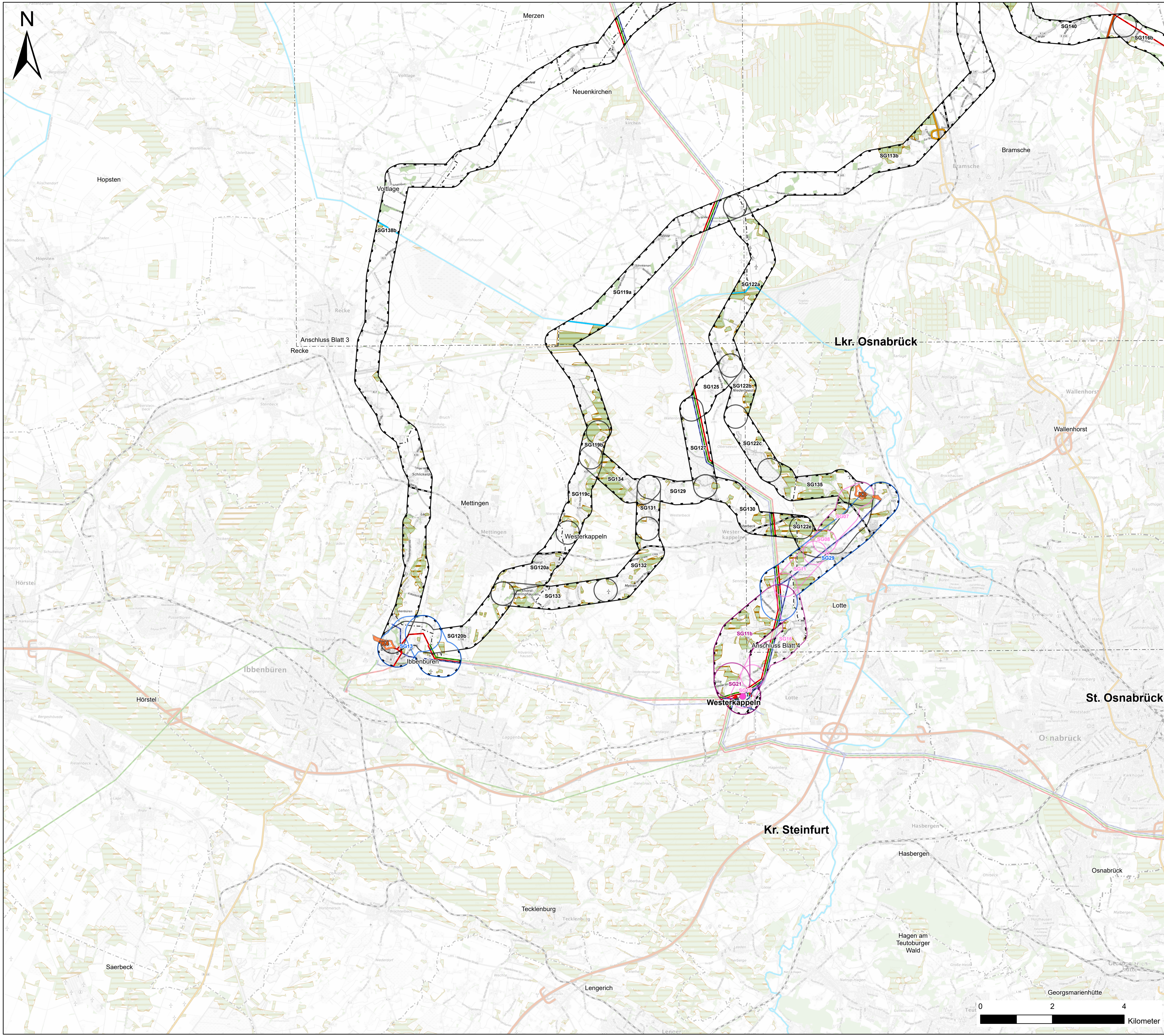
**Vorhaben:**

**OFFSHORE NETZANBINDUNGSSYSTEME  
 LanWin1 & LanWin3 (Landtrassen)  
 Raumverträglichkeitsstudie**

**Kartentitel:**

**Karte 4: Freiraumnutzung - Forstwirtschaft  
 Blattschnitt 4**

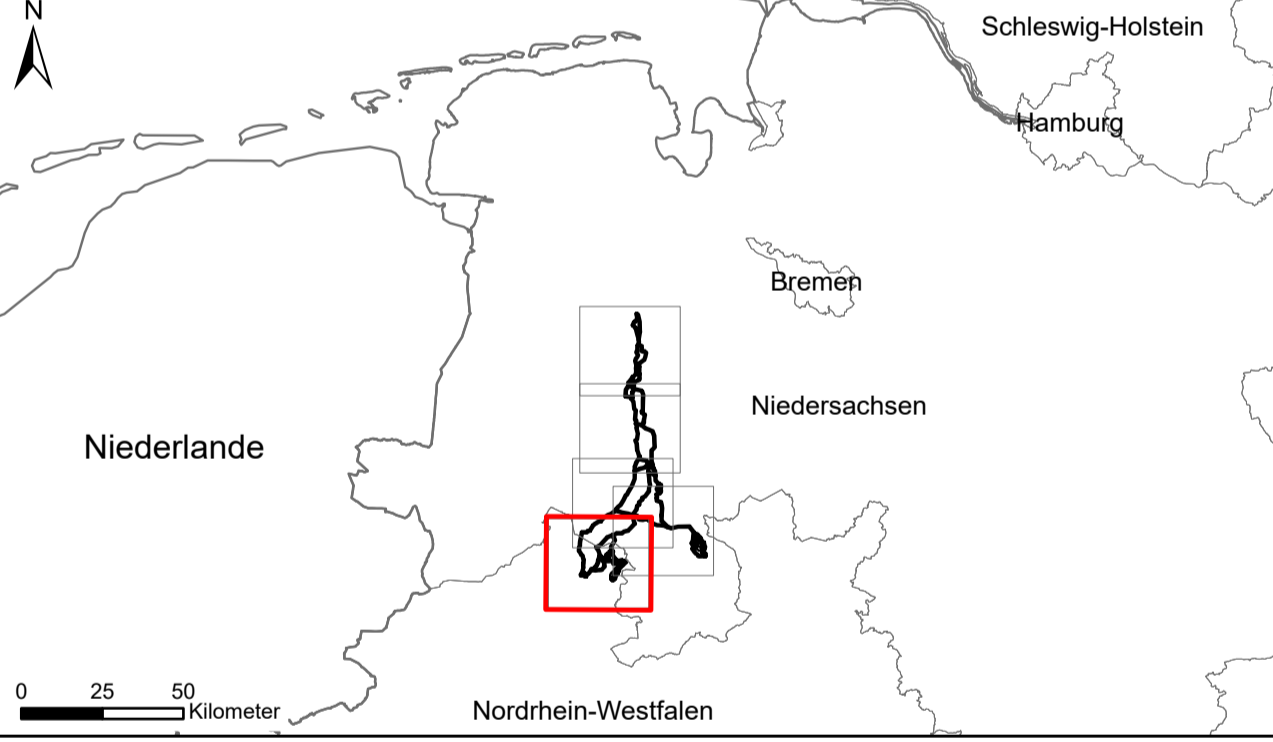
erstellt durch	IBL Umweltplanung GmbH Bahnhofstr. 14a 26122 Oldenburg Germany	Blattgröße: A1	Maßstab: 1:50000
Gezeichnet:	IBL, mc	Status:	rev 1-00
Bearbeitet:	IBL, mc	Stand:	06.07.2023
Geprüft:	IBL, cp	Blatt-Nr.:	4
Referenzsystem:	ETRS 1989 UTM Zone 32N		



- Freiraumnutzung - Forstwirtschaft**
- Vorbehaltsgebiet Besondere Schutzfunktion des Waldes<sup>2</sup>
  - Waldbereiche<sup>1,2,4,11</sup>
  - Vorranggebiet Wald<sup>5,6</sup>
  - Vorbehaltsgebiet Wald<sup>7,8,9</sup>
  - Vorbehaltsgebiet Forstwirtschaft<sup>10</sup>
  - Vorbehaltsgebiet zur Vergrößerung des Waldanteils<sup>2</sup>
  - Vorbehaltsgebiet von Aufzucht freizuhaltendes Gebiet<sup>2</sup>
- Untersuchungsgebiet<sup>1</sup>**
- Untersuchungsgebiet
- Ziele<sup>1</sup>**
- K3 Potenziellfläche Konverter
  - Netzverknüpfungspunkt
- Korridorsegmente<sup>1</sup>**
- SG03 AC Bündelung
  - SG03 AC Erdkabel
  - SG03 AC Freileitung
  - SG03 DC Erdkabel
- Sonstige Planzeichen**
- Leitungsbestand<sup>1</sup>**
- 110-kV Freileitung
  - 220-kV Freileitung
  - 380-kV Freileitung
- Verkehrswege<sup>11</sup>**
- Bahnlinie elektrifiziert
  - Bahnlinie nicht elektrifiziert
  - Bundesstraße
  - Bundesautobahn
- Verwaltungsgrenzen<sup>12</sup>**
- Bundesland
  - Landkreis/Kreis
  - Gemeinde

**Quellenangaben**


<sup>1</sup> Basis DLM (2021)  
<sup>2</sup> Landesamt für Natur, Umwelt und Verbraucherschutz Nordrhein-Westfalen (2021)  
<sup>3</sup> LRP (2022)  
<sup>4</sup> LRP LK Diepholz (2008)  
<sup>5</sup> RP Delmold (2020)  
<sup>6</sup> RP Münsterland (2014)  
<sup>7</sup> RROP LK Cloppenburg (2005)  
<sup>8</sup> RROP LK Diepholz (2016)  
<sup>9</sup> RROP LK Osnabrück (2004)  
<sup>10</sup> RROP LK Vechta (2021)  
<sup>11</sup> Untere Naturschutz Behörde LK Cloppenburg (2021)  
<sup>12</sup> Gutachterliche Erhebung  
 Amprion (2022)  
 Basis DLM (2022)  
<sup>13</sup> Landesbetrieb Landesvermessung und Geobasisinformation (LGLN 2023); Geobasis NRW (2023)  
 Hintergrundkarte: © Bundesamt für Kartographie und Geodäsie (2023), Datenquellen: https://sgx.geodatenzentrum.de/web\_public/Datenquellen\_TopPlus\_Open\_06.07.2023.pdf



**Vorhabenträger:**

 **Amprion Offshore GmbH**  
 Robert-Schuman-Straße 7  
 44263 Dortmund  
 Germany

**Auftragnehmer:**

 **PUN GbR**  
 c./o. IBL Umweltplanung GmbH  
 Bahnhofstr. 14a  
 26122 Oldenburg  
 Germany

**Vorhaben:**

**OFFSHORE NETZANBINDUNGSSYSTEME  
 LanWin1 & LanWin3 (Landtrassen)  
 Raumverträglichkeitsstudie**

**Kartentitel:**

**Karte 4: Freiraumnutzung - Forstwirtschaft  
 Blattschnitt 5**

 <b>IBL Umweltplanung GmbH</b> Bahnhofstr. 14a 26122 Oldenburg Germany	Blattgröße: A1	Maßstab: 1:50000
	Gezeichnet: IBL, mc	Status: rev 1-00
	Bearbeitet: IBL, mc	Stand: 06.07.2023
	Geprüft: IBL, cp	Blatt-Nr.: 5
Referenzsystem: ETRS 1989 UTM Zone 32N		

