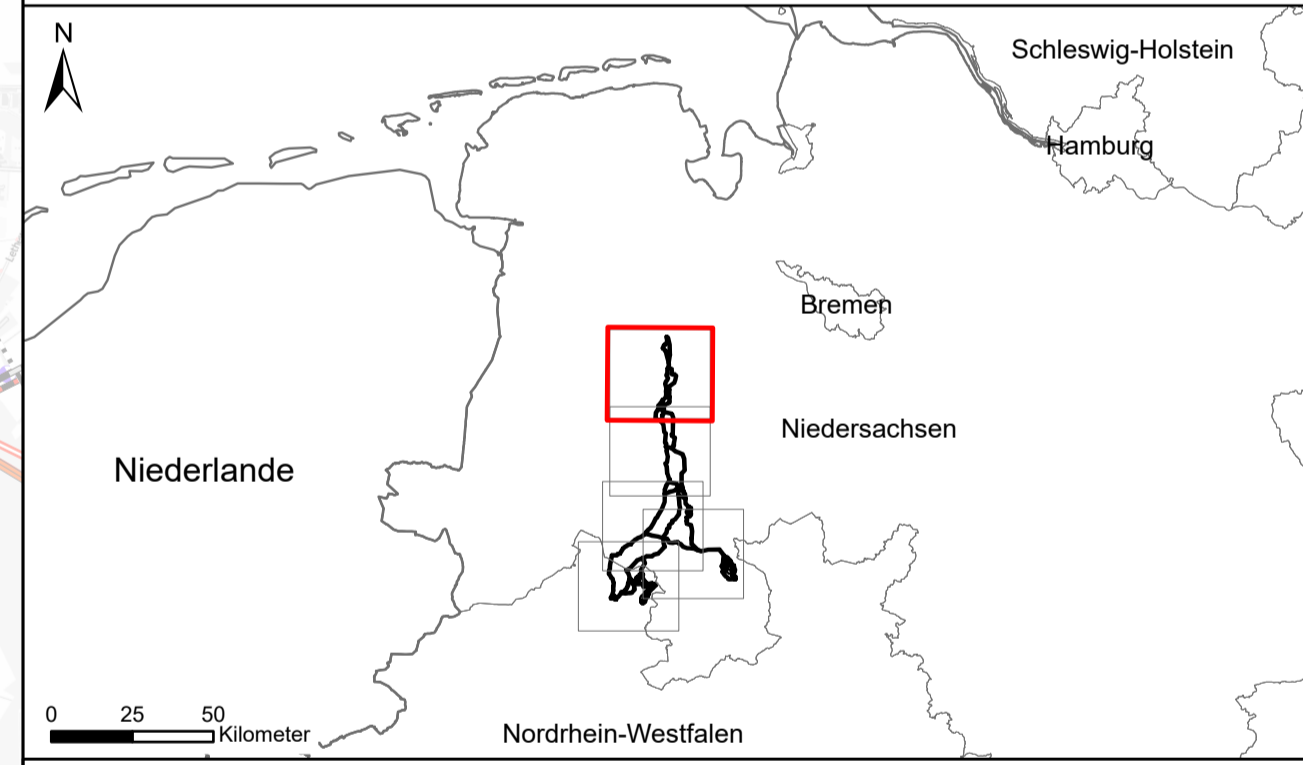


- Flugverkehr**
- Flugplatz<sup>1</sup>
  - Vorranggebiet Verkehrslandeplatz<sup>2,7,9</sup>
  - Flugplatz<sup>1</sup>
  - Platzrunde<sup>2</sup>
  - Vorranggebiet Verkehrslandeplatz<sup>2,7,9</sup>
- Schieneverkehr**
- Vorranggebiet Anschlussgleis für Industrie und Gewerbe<sup>5</sup>
  - Vorranggebiet Bahnhof/Haltepunkt<sup>4,7,9</sup>
  - Vorranggebiet Bahnhof/Haltepunkt<sup>4,7,9</sup>
  - Schienenweg für den Hochgeschwindigkeits- und sonstigen großräumigen Verkehr<sup>7</sup>
  - Schienenweg für den überregionalen und regionalen Verkehr<sup>5</sup>
  - Vorranggebiet Hauptisenbahnstrecke<sup>1,6,7</sup>
  - Vorranggebiet Anschlussgleis für Industrie und Gewerbe<sup>5</sup>
  - Vorranggebiet sonstige Eisenbahnstrecke (LRÖP)<sup>3</sup>
  - Vorranggebiet sonstige Eisenbahnstrecke (RRÖP)<sup>3,7,9</sup>
  - Vorranggebiet Elektrischer Betrieb<sup>6</sup>
  - Vorbehaltgebiet Elektrischer Betrieb<sup>6</sup>
- Schiffsverkehr**
- Vorranggebiet Hafen von regionaler Bedeutung<sup>6</sup>
  - Vorranggebiet Schleuse<sup>6,9</sup>
  - Vorranggebiet Sportboothafen<sup>7</sup>
  - Vorbehaltgebiet Sportboothafen<sup>6</sup>
  - Vorranggebiet Umschlagplatz<sup>6</sup>
  - Vorranggebiet Schifffahrt<sup>1</sup>
  - Bauwerk im Gewässerbereich<sup>1</sup>
  - Schleuse<sup>1</sup>
  - Hafen<sup>1</sup>
  - Schiffsverkehr<sup>1</sup>
- Straßenverkehr**
- Vorranggebiet Anschlussstelle<sup>6,9</sup>
  - Vorranggebiet Park and Ride<sup>9</sup>
  - Straße für den vorwiegend großräumigen Verkehr<sup>5</sup>
  - Straße für den vorwiegend überregionalen und regionalen Verkehr<sup>6,8</sup>
  - Vorranggebiet Autobahn<sup>3,6,9</sup>
  - Vorranggebiet Hauptverkehrsstraße<sup>6,7,8,9</sup>
  - Vorbehaltgebiet Hauptverkehrsstraße<sup>7,8</sup>
  - Vorranggebiet Straße von regionaler Bedeutung<sup>9</sup>
  - Vorbehaltgebiet Straße von regionaler Bedeutung<sup>9</sup>
- Untersuchungsgebiet<sup>1</sup>**
- Untersuchungsgebiet
- Ziele<sup>1</sup>**
- K3 Potenzialfläche Konverter
  - Netzverknüpfungspunkt
- Korridorsegmente<sup>1</sup>**
- SG03 AC Bündelung
  - SG03 AC Erdkabel
  - SG03 AC Freileitung
  - SG03 DC Erdkabel
- Sonstige Planzeichen**
- Leitungsbestand<sup>8</sup>**
- 110-kV Freileitung
  - 220-kV Freileitung
  - 380-kV Freileitung
- Verkehrswege<sup>III</sup>**
- Bahnlinie elektrifiziert
  - Bahnlinie nicht elektrifiziert
  - Bundesstraße
  - Bundesautobahn
- Verwaltungsgrenzen<sup>IV</sup>**
- Bundesland
  - Landkreis/Kreis
  - Gemeinde

**Quellenangaben**

<sup>1</sup> Basis DLM (2021)  
<sup>2</sup> Gemeinde Bohmte (2021)  
<sup>3</sup> LRÖP (2022)  
<sup>4</sup> RP Delmold (2020)  
<sup>5</sup> RP Münsterland (2014)  
<sup>6</sup> RRÖP LK Cloppenburg (2005)  
<sup>7</sup> RRÖP LK Diepholz (2016)  
<sup>8</sup> RRÖP LK Osterbrück (2004)  
<sup>9</sup> RRÖP LK Vechta (2021)  
 Gutachterliche Erhebung  
 Amprion (2022)  
<sup>IV</sup> Basis DLM (2022)  
 Landesbetrieb Landesvermessung und Geobasisinformation (LGLN 2023); Geobasis NRW (2023)  
 Hintergrundkarte: © Bundesamt für Kartographie und Geodäsie (2023), Datenquellen: [https://sgx.geodatenzentrum.de/web\\_public/Datenquellen\\_TopPlus\\_Open\\_06.07.2023.pdf](https://sgx.geodatenzentrum.de/web_public/Datenquellen_TopPlus_Open_06.07.2023.pdf)



**Vorhabenträger:**

 **Amprion Offshore GmbH**  
 Robert-Schuman-Straße 7  
 44263 Dortmund  
 Germany

**Auftragnehmer:**


 **PUN GbR**  
 c./o. IBL Umweltplanung GmbH  
 Bahnhofstr. 14a  
 26122 Oldenburg  
 Germany

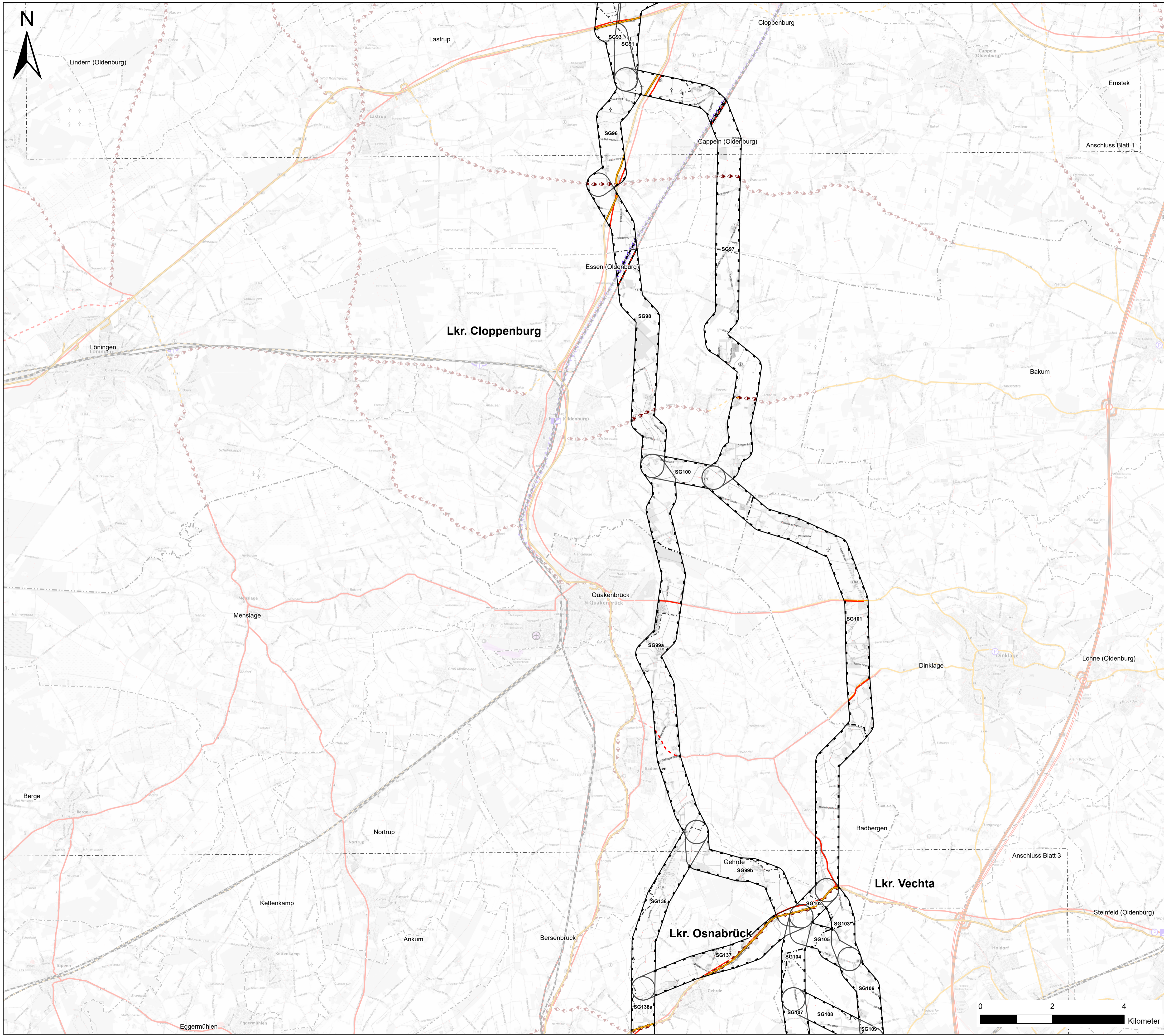
**Vorhaben:**

**OFFSHORE NETZANBINDUNGSSYSTEME  
 LanWin1 & LanWin3 (Landtrassen)  
 Raumverträglichkeitsstudie**

**Kartentitel:**

**Karte 8: Technische Infrastruktur und  
 raumstrukturelle Standortpotenziale - Verkehr  
 Blattschnitt 1**

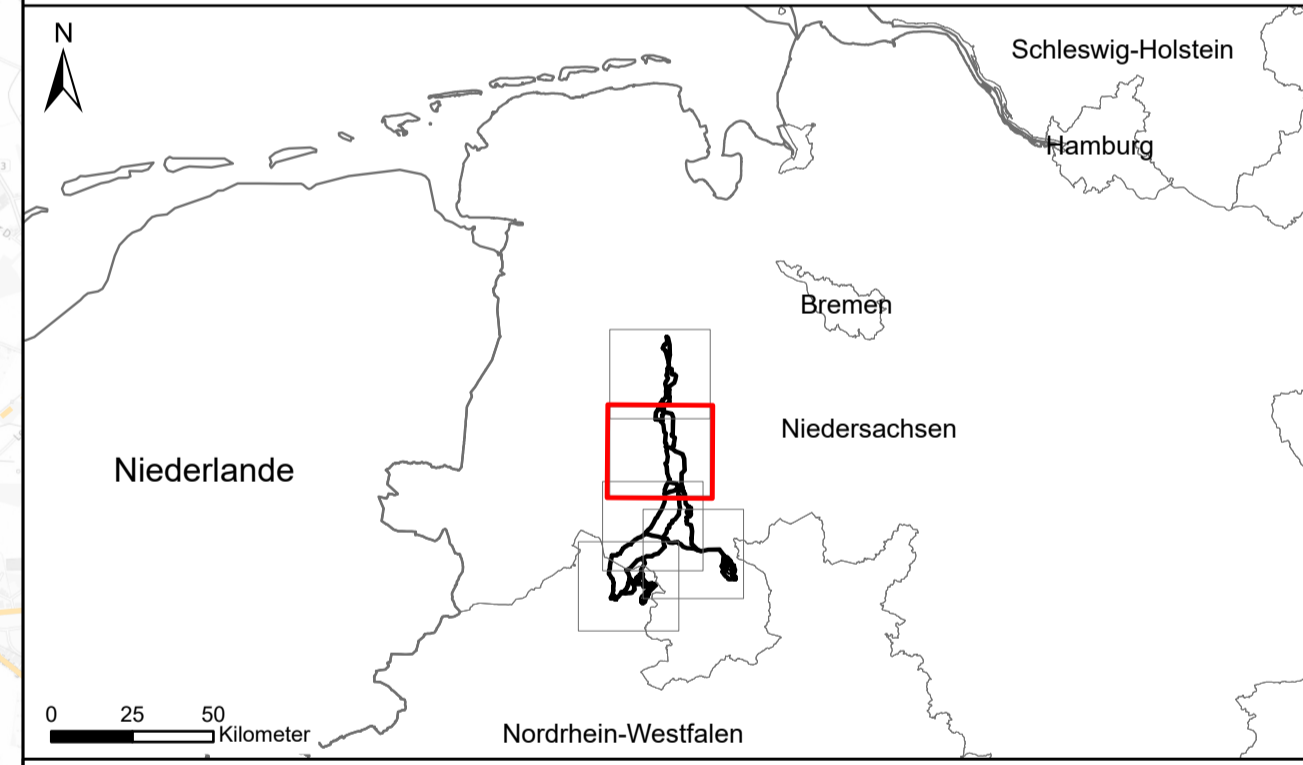
 <b>IBL Umweltplanung GmbH</b> Bahnhofstr. 14a 26122 Oldenburg Germany	Blattgröße: A1	Maßstab: 1:50000
	Gezeichnet: IBL, mc	Status: rev 1-00
	Bearbeitet: IBL, mc	Stand: 06.07.2023
	Geprüft: IBL, cp	Blatt-Nr.: 1
Referenzsystem: ETRS 1989 UTM Zone 32N		



- Flugverkehr**
- Flugplatz<sup>1</sup>
  - Vorranggebiet Verkehrslandeplatz<sup>2,7,9</sup>
  - Flugplatz<sup>1</sup>
  - Platzrunde<sup>2</sup>
  - Vorranggebiet Verkehrslandeplatz<sup>2,7,9</sup>
- Schieneverkehr**
- Vorranggebiet Anschlussgleis für Industrie und Gewerbe<sup>6</sup>
  - Vorranggebiet Bahnhof/Haltepunkt<sup>4,7,9</sup>
  - Vorranggebiet Bahnhof/Haltepunkt<sup>4</sup>
  - Schieneverkehr für den Hochgeschwindigkeits- und sonstigen großräumigen Verkehr<sup>7</sup>
  - Schieneverkehr für den überregionalen und regionalen Verkehr<sup>8,5</sup>
  - Vorranggebiet Haupteisenbahnstrecke<sup>1,6,7</sup>
  - Vorranggebiet Anschlussgleis für Industrie und Gewerbe<sup>6</sup>
  - Vorranggebiet sonstige Eisenbahnstrecke (LRÖP)<sup>3</sup>
  - Vorranggebiet sonstige Eisenbahnstrecke (RRÖP)<sup>3,7,9</sup>
  - Vorranggebiet Elektrischer Betrieb<sup>5</sup>
  - Vorranggebiet Elektrischer Betrieb<sup>5</sup>
- Schiffsverkehr**
- Vorranggebiet Hafen von regionaler Bedeutung<sup>6</sup>
  - Vorranggebiet Schleuse<sup>6,8</sup>
  - Vorranggebiet Sportboothafen<sup>7</sup>
  - Vorranggebiet Sportboothafen<sup>7</sup>
  - Vorranggebiet Umschlagplatz<sup>6</sup>
  - Vorranggebiet Umschlagplatz<sup>6</sup>
  - Bauwerk im Gewässerbereich<sup>1</sup>
  - Schleuse<sup>1</sup>
  - Hafen<sup>1</sup>
  - Schiffsverkehr<sup>1</sup>
- Straßenverkehr**
- Vorranggebiet Anschlussstelle<sup>6,9</sup>
  - Vorranggebiet Park and Ride/<sup>9</sup>
  - Bike and Ride<sup>9</sup>
  - Straße für den vorwiegend großräumigen Verkehr<sup>5</sup>
  - Straße für den vorwiegend überregionalen und regionalen Verkehr<sup>6,8,9</sup>
  - Vorranggebiet Autobahn<sup>3,6,9</sup>
  - Vorranggebiet Hauptverkehrsstraße<sup>6,7,8,9</sup>
  - Vorranggebiet Hauptverkehrsstraße<sup>6,7,8</sup>
  - Vorranggebiet Straße von regionaler Bedeutung<sup>9</sup>
  - Vorranggebiet Straße von regionaler Bedeutung<sup>9</sup>
- Untersuchungsgebiet<sup>1</sup>**
- Untersuchungsgebiet
- Ziele<sup>1</sup>**
- K3 Potenzialfläche Konverter
  - Netzverknüpfungspunkt
- Korridorsegmente<sup>1</sup>**
- SG03 AC Bündelung
  - SG03 AC Erdkabel
  - SG03 AC Freileitung
  - SG03 DC Erdkabel
- Sonstige Planzeichen**
- Leitungsbestand<sup>8</sup>
  - 110-kV Freileitung
  - 220-kV Freileitung
  - 380-kV Freileitung
- Verkehrswege<sup>III</sup>**
- Bahnlinie elektrifiziert
  - Bahnlinie nicht elektrifiziert
  - Bundesstraße
  - Bundesautobahn
- Verwaltungsgrenzen<sup>IV</sup>**
- Bundesland
  - Landkreis/Kreis
  - Gemeinde

**Quellenangaben**

<sup>1</sup> Basis DLM (2021)  
<sup>2</sup> Gemeinde Bohmte (2021)  
<sup>3</sup> LRÖP (2022)  
<sup>4</sup> RP Delmold (2020)  
<sup>5</sup> RP Münsterland (2014)  
<sup>6</sup> RRÖP LK Cloppenburg (2005)  
<sup>7</sup> RRÖP LK Diepholz (2016)  
<sup>8</sup> RRÖP LK Osnabrück (2004)  
<sup>9</sup> RRÖP LK Vechta (2021)  
 Gutachterliche Erhebung  
 Amprion (2022)  
 Basis DLM (2022)  
 Landesbetrieb Landesvermessung und Geobasisinformation (LGLN 2023); Geobasis NRW (2023)  
 Hintergrundkarte: © Bundesamt für Kartographie und Geodäsie (2023), Datenquellen: https://sgx.geodatenzentrum.de/web\_public/Datenquellen\_TopPlus\_Open\_06.07.2023.pdf



**Vorhabenträger:**

 **Amprion Offshore GmbH**  
 Robert-Schuman-Straße 7  
 44263 Dortmund  
 Germany

**Auftragnehmer:**

 **PUN GbR**  
 c./o. IBL Umweltplanung GmbH  
 Bahnhofstr. 14a  
 26122 Oldenburg  
 Germany

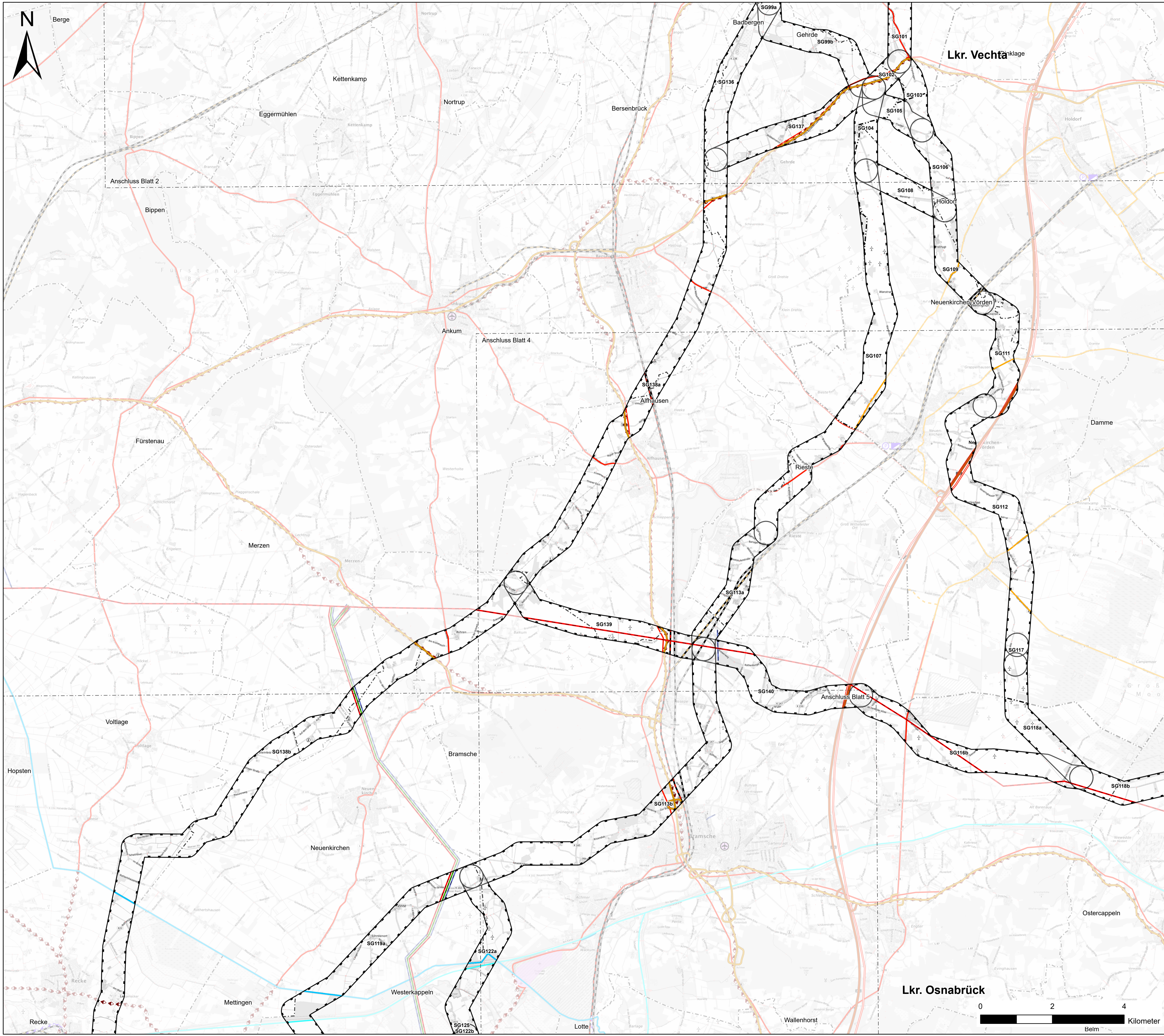
**Vorhaben:**

**OFFSHORE NETZANBINDUNGSSYSTEME  
 LanWin1 & LanWin3 (Landrassen)  
 Raumverträglichkeitsstudie**

**Kartentitel:**

**Karte 8: Technische Infrastruktur und  
 raumstrukturelle Standortpotenziale - Verkehr  
 Blattschnitt 2**

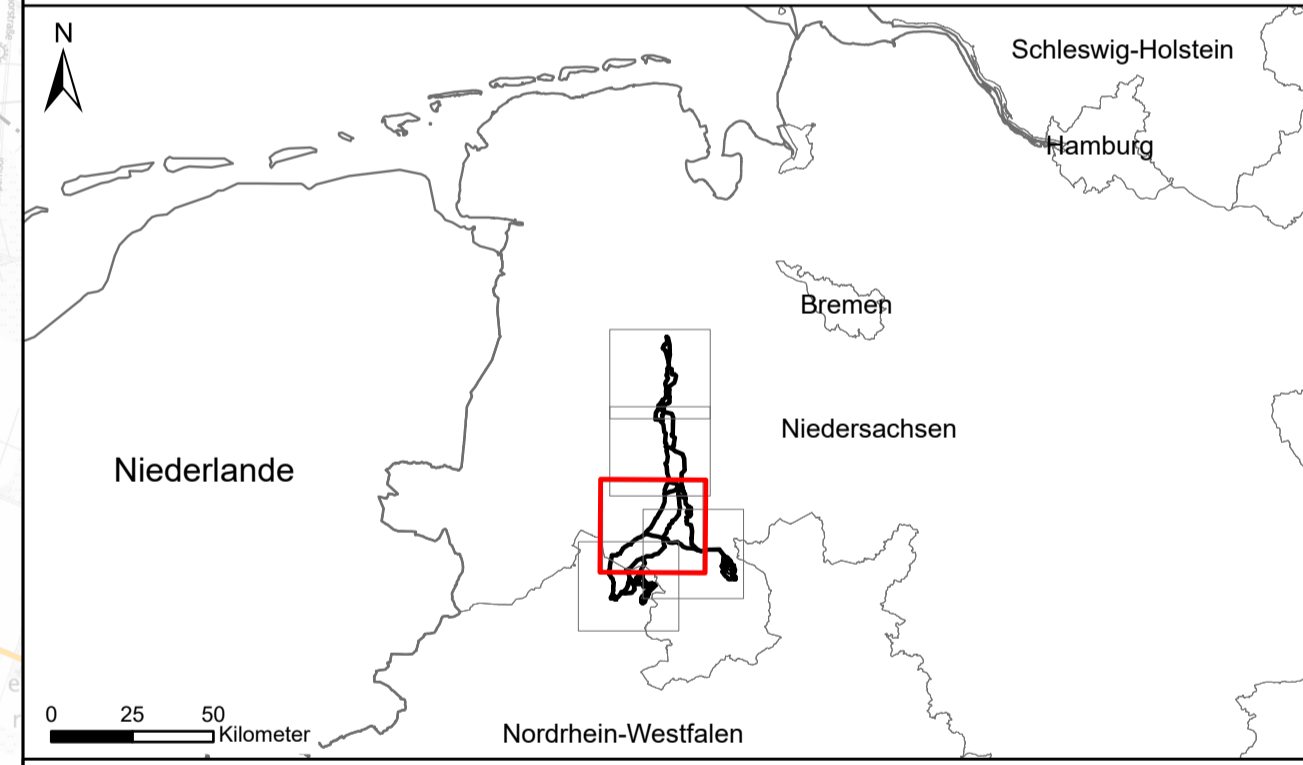
erstellt durch	IBL Umweltplanung GmbH Bahnhofstr. 14a 26122 Oldenburg Germany	Blattgröße: A1	Maßstab: 1:50000
Gezeichnet:	IBL, mc	Status:	rev 1-00
Bearbeitet:	IBL, mc	Stand:	06.07.2023
Geprüft:	IBL, cp	Blatt-Nr.:	2
Referenzsystem:	ETRS 1989 UTM Zone 32N		



- Flugverkehr**
- Flugplatz<sup>1</sup>
  - Vorranggebiet Verkehrslandeplatz<sup>7,9</sup>
  - Flugplatz<sup>1</sup>
  - Platzrunde<sup>2</sup>
  - Vorranggebiet Verkehrslandeplatz<sup>7,9</sup>
- Schieneverkehr**
- Vorranggebiet Anschlussgleis für Industrie und Gewerbe<sup>5</sup>
  - Vorranggebiet Bahnhof/Haltepunkt<sup>4,7,9</sup>
  - Vorranggebiet Bahnhof/Haltepunkt<sup>4</sup>
  - Schieneverkehr für den Hochgeschwindigkeits- und sonstigen großräumigen Verkehr<sup>7</sup>
  - Schieneverkehr für den überregionalen und regionalen Verkehr<sup>5</sup>
  - Vorranggebiet Haupteisenbahnstrecke<sup>1,6,7</sup>
  - Vorranggebiet Anschlussgleis für Industrie und Gewerbe<sup>5</sup>
  - Vorranggebiet sonstige Eisenbahnstrecke (LRÖP)<sup>3</sup>
  - Vorranggebiet sonstige Eisenbahnstrecke (RRÖP)<sup>3,7,9</sup>
  - Vorranggebiet Elektrischer Betrieb<sup>5</sup>
  - Vorranggebiet Elektrischer Betrieb<sup>5</sup>
- Schiffsverkehr**
- Vorranggebiet Hafen von regionaler Bedeutung<sup>6</sup>
  - Vorranggebiet Schleuse<sup>6,9</sup>
  - Vorranggebiet Sportboothafen<sup>7</sup>
  - Vorranggebiet Sportboothafen<sup>7</sup>
  - Vorranggebiet Umschlagplatz<sup>9</sup>
  - Vorranggebiet Umschlagplatz<sup>9</sup>
  - Vorranggebiet Schiffahrt<sup>1</sup>
  - Bauwerk im Gewässerbereich<sup>1</sup>
  - Schleuse<sup>1</sup>
  - Hafen<sup>1</sup>
  - Schiffsverkehr<sup>1</sup>
- Straßenverkehr**
- Vorranggebiet Anschlussstelle<sup>6,9</sup>
  - Vorranggebiet Park and Ride/<sup>9</sup>
  - Bike and Ride<sup>9</sup>
  - Straße für den vorwiegend großräumigen Verkehr<sup>5</sup>
  - Straße für den vorwiegend überregionalen und regionalen Verkehr<sup>6,8</sup>
  - Vorranggebiet Autobahn<sup>3,6,9</sup>
  - Vorranggebiet
  - Vorranggebiet Hauptverkehrsstraße<sup>6,7,8,9</sup>
  - Vorranggebiet Hauptverkehrsstraße<sup>7,8</sup>
  - Vorranggebiet Straße von regionaler Bedeutung<sup>9</sup>
  - Vorranggebiet Straße von regionaler Bedeutung<sup>9</sup>
- Untersuchungsgebiet<sup>1</sup>**
- Untersuchungsgebiet
- Ziele<sup>1</sup>**
- K3 Potenzialfläche Konverter
  - Netzverknüpfungspunkt
- Korridorsegmente<sup>1</sup>**
- SG03 AC Bündelung
  - SG03 AC Erdkabel
  - SG03 AC Freileitung
  - SG03 DC Erdkabel
- Sonstige Planzeichen**
- Leitungsbestand<sup>4</sup>**
- 110-kV Freileitung
  - 220-kV Freileitung
  - 380-kV Freileitung
- Verkehrswege<sup>III</sup>**
- Bahnlinie elektrifiziert
  - Bahnlinie nicht elektrifiziert
  - Bundesstraße
  - Bundesautobahn
- Verwaltungsgrenzen<sup>IV</sup>**
- Bundesland
  - Landkreis/Kreis
  - Gemeinde

**Quellenangaben**

<sup>1</sup> Basis DLM (2021)  
<sup>2</sup> Gemeinde Bohmte (2021)  
<sup>3</sup> LRÖP (2022)  
<sup>4</sup> RP Delmold (2020)  
<sup>5</sup> RP Münsterland (2014)  
<sup>6</sup> RRÖP LK Cloppenburg (2005)  
<sup>7</sup> RRÖP LK Diepholz (2016)  
<sup>8</sup> RRÖP LK Osnabrück (2004)  
<sup>9</sup> RRÖP LK Vechta (2021)  
 Gutachterliche Erhebung  
 Amprion (2022)  
<sup>IV</sup> Basis DLM (2022)  
<sup>V</sup> Landesbetrieb Landesvermessung und Geobasisinformation (LGLN 2023); Geobasis NRW (2023)  
 Hintergrundkarte: © Bundesamt für Kartographie und Geodäsie (2023), Datenquellen: https://sgx.geodatenzentrum.de/web\_public/Datenquellen\_TopPlus\_Open\_06.07.2023.pdf



**Vorhabenträger:**

 **Amprion Offshore GmbH**  
 Robert-Schuman-Straße 7  
 44263 Dortmund  
 Germany

**Auftragnehmer:**

 **PUN GbR**  
 c./o. IBL Umweltplanung GmbH  
 Bahnhofstr. 14a  
 26122 Oldenburg  
 Germany

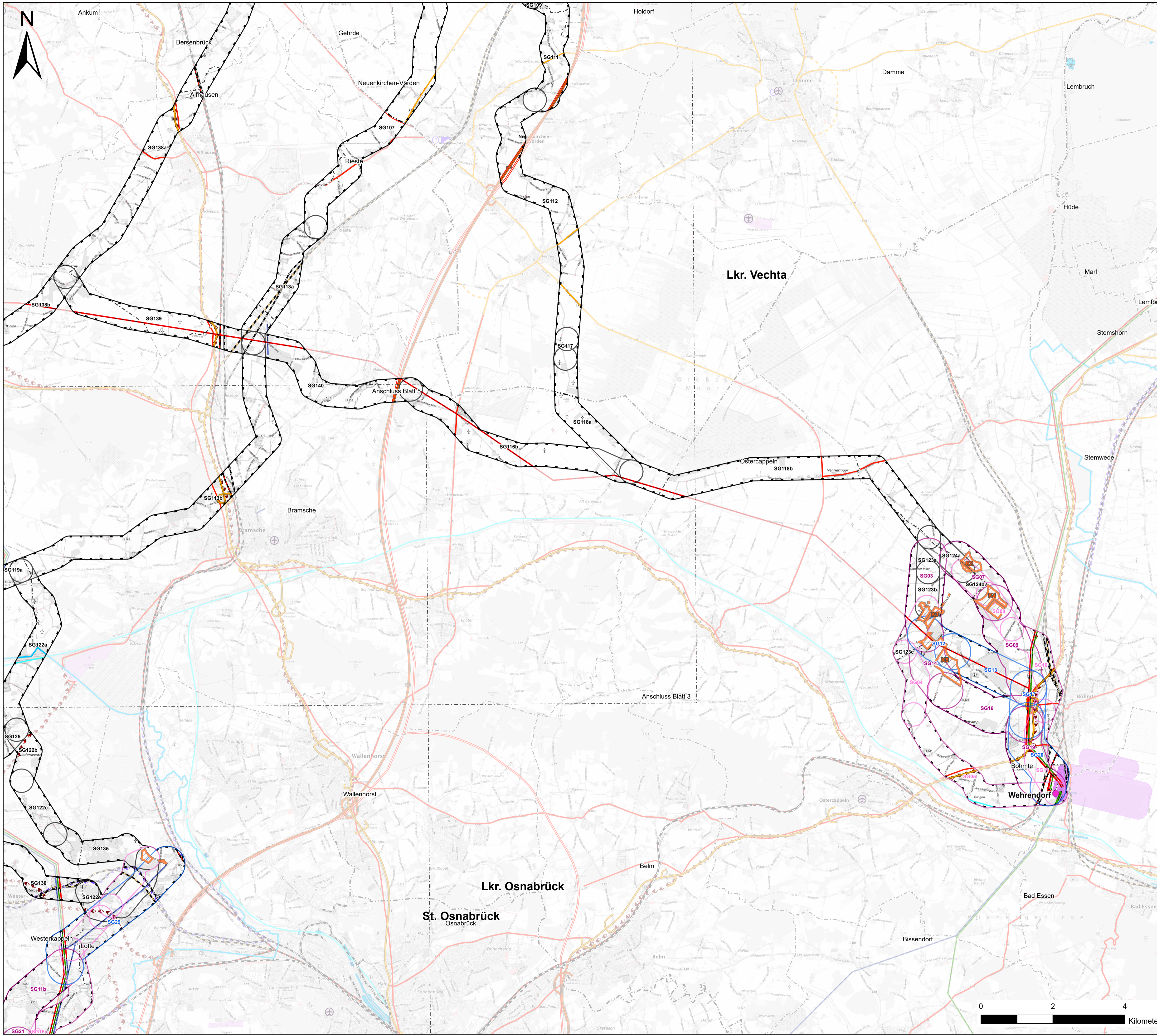
**Vorhaben:**

**OFFSHORE NETZANBINDUNGSSYSTEME  
 LanWin1 & LanWin3 (Landtrassen)  
 Raumverträglichkeitsstudie**

**Kartentitel:**

**Karte 8: Technische Infrastruktur und  
 raumstrukturelle Standortpotenziale - Verkehr  
 Blattschnitt 3**

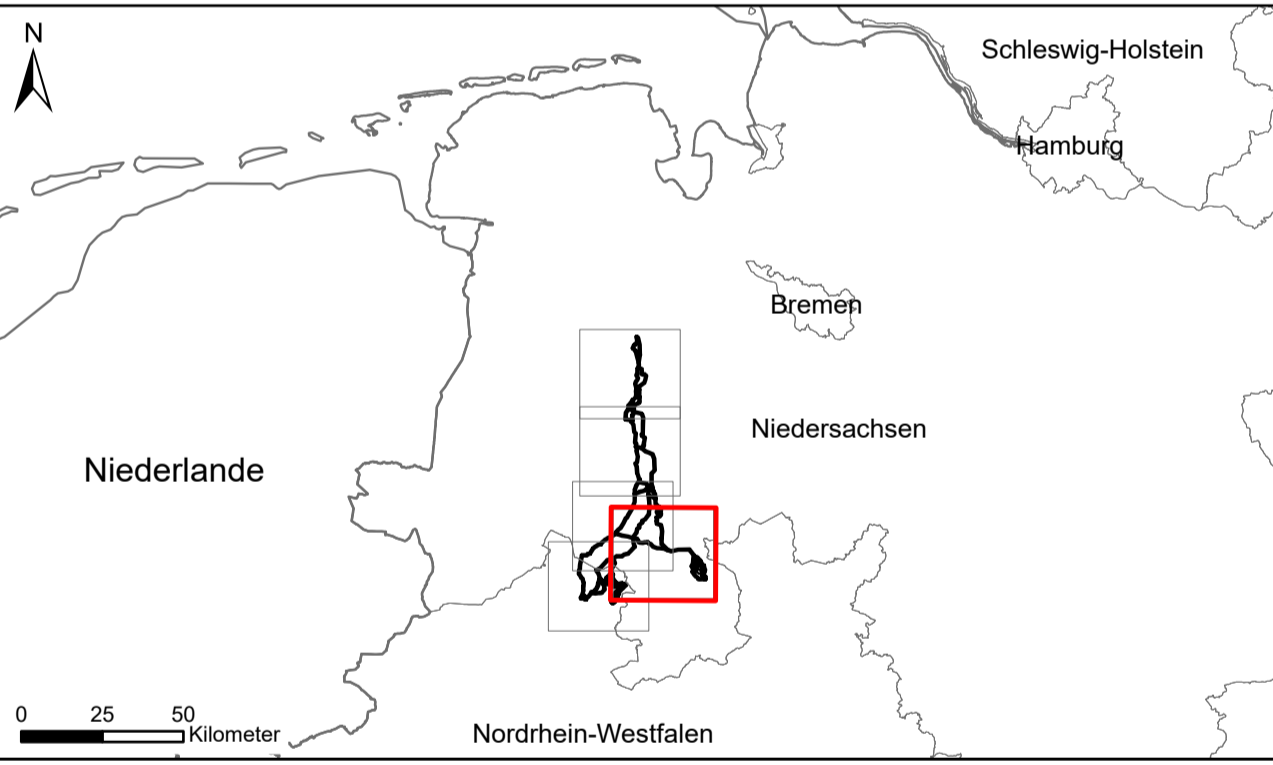
erstellt durch	IBL Umweltplanung GmbH Bahnhofstr. 14a 26122 Oldenburg Germany	Blattgröße: A1	Maßstab: 1:50000
Gezeichnet:	IBL, mc	Status:	rev 1-00
Bearbeitet:	IBL, mc	Stand:	06.07.2023
Geprüft:	IBL, cp	Blatt-Nr.:	3
Referenzsystem:	ETRS 1989 UTM Zone 32N		



- Flugverkehr**
- Flugplatz¹
  - Vorranggebiet Verkehrslandeplatz² 7.9
  - Flugplatz¹
  - Platzrunde²
  - Vorranggebiet Verkehrslandeplatz² 7.9
- Schienerverkehr**
- Vorranggebiet Anschlussgleis für Industrie und Gewerbe²
  - Vorranggebiet Bahnhof/ Haltepunkt² 7.9
  - Vorranggebiet Bahnhof/ Haltepunkt¹
  - Schienerweg für den Hochgeschwindigkeits- und sonstigen großräumigen Verkehr²
  - Schienerweg für den überregionalen und regionalen Verkehr² 5
  - Vorranggebiet Hauptseisenbahnstrecke¹ 6.7
  - Vorranggebiet Anschlussgleis für Industrie und Gewerbe²
  - Vorranggebiet sonstige Eisenbahnstrecke (LRÖP)³
  - Vorranggebiet sonstige Eisenbahnstrecke (RRÖP)³ 7.9
  - Vorranggebiet Elektrischer Betrieb¹
  - Vorranggebiet Elektrischer Betrieb²
- Straßenverkehr**
- Vorranggebiet Anschlussstelle² 9
  - Vorranggebiet Park and Ride/ Bike and Ride² 9
  - Straße für den vorwiegend großräumigen Verkehr²
  - Straße für den vorwiegend überregionalen und regionalen Verkehr² 6.8
  - Vorranggebiet Autobahn³ 6.9
  - Vorranggebiet Hauptverkehrsstraße² 7.8 9
  - Vorranggebiet Straße von regionaler Bedeutung² 9
  - Vorranggebiet Straße von regionaler Bedeutung² 9
- Schiffsverkehr**
- Vorranggebiet Hafen von regionaler Bedeutung²
  - Vorranggebiet Schleuse² 6
  - Vorranggebiet Sportboothafen²
  - Vorranggebiet Umschlagplatz²
  - Vorranggebiet Umschlagplatz¹
  - Vorranggebiet Schifffahrt¹
  - Bauwerk im Gewässerbereich¹
  - Schleuse¹
  - Hafen¹
  - Schiffsverkehr¹
- Untersuchungsgebiet¹**
- Untersuchungsgebiet¹
- Ziele¹**
- K3 Potenzialfläche Konverter¹
  - Netzverknüpfungspunkt¹
- Korridorsegmente¹**
- SG03 AC Bündelung
  - SG03 AC Erdkabel
  - SG03 AC Freileitung
  - SG03 DC Erdkabel
- Sonstige Planzeichen**
- 110-kV Freileitung
  - 220-kV Freileitung
  - 380-kV Freileitung
- Leitungsbestand²**
- Bahnlinie elektrifiziert
  - Bahnlinie nicht elektrifiziert
  - Bundesstraße
  - Bundesautobahn
- Verkehrswege³**
- Bahnlinie elektrifiziert
  - Bahnlinie nicht elektrifiziert
  - Bundesstraße
  - Bundesautobahn
- Verwaltungsgrenzen⁴**
- Bundesland
  - Landkreis/Kreis
  - Gemeinde

**Quellenangaben**

¹ Basis DLM (2021)  
 ² Gemeinde Bohmte (2021)  
 ³ LRÖP (2022)  
 ⁴ RP Delmeid (2020)  
 ⁵ RP Münsterland (2014)  
 ⁶ RRÖP LK Cloppenburg (2005)  
 ⁷ RRÖP LK Diepholz (2016)  
 ⁸ RRÖP LK Osnabrück (2004)  
 ⁹ RRÖP LK Vechta (2021)  
 Gutachterliche Erhebung  
 ¹⁰ Amprion (2022)  
 ¹¹ Basis DLM (2022)  
 ¹² Landesbetrieb Landesvermessung und Geobasisinformation (LGLN 2023); Geobasis NRW (2023)  
 Hintergrundkarte: © Bundesamt für Kartographie und Geodäsie (2023). Datenquellen: [https://sx.geodatenzentrum.de/web\\_public/Datenquellen\\_TopPlus\\_Open\\_06.07.2023.pdf](https://sx.geodatenzentrum.de/web_public/Datenquellen_TopPlus_Open_06.07.2023.pdf)



Vorhabenträger:

**Amprion Offshore GmbH**  
 Robert-Schuman-Straße 7  
 44263 Dortmund  
 Germany

Auftragnehmer:

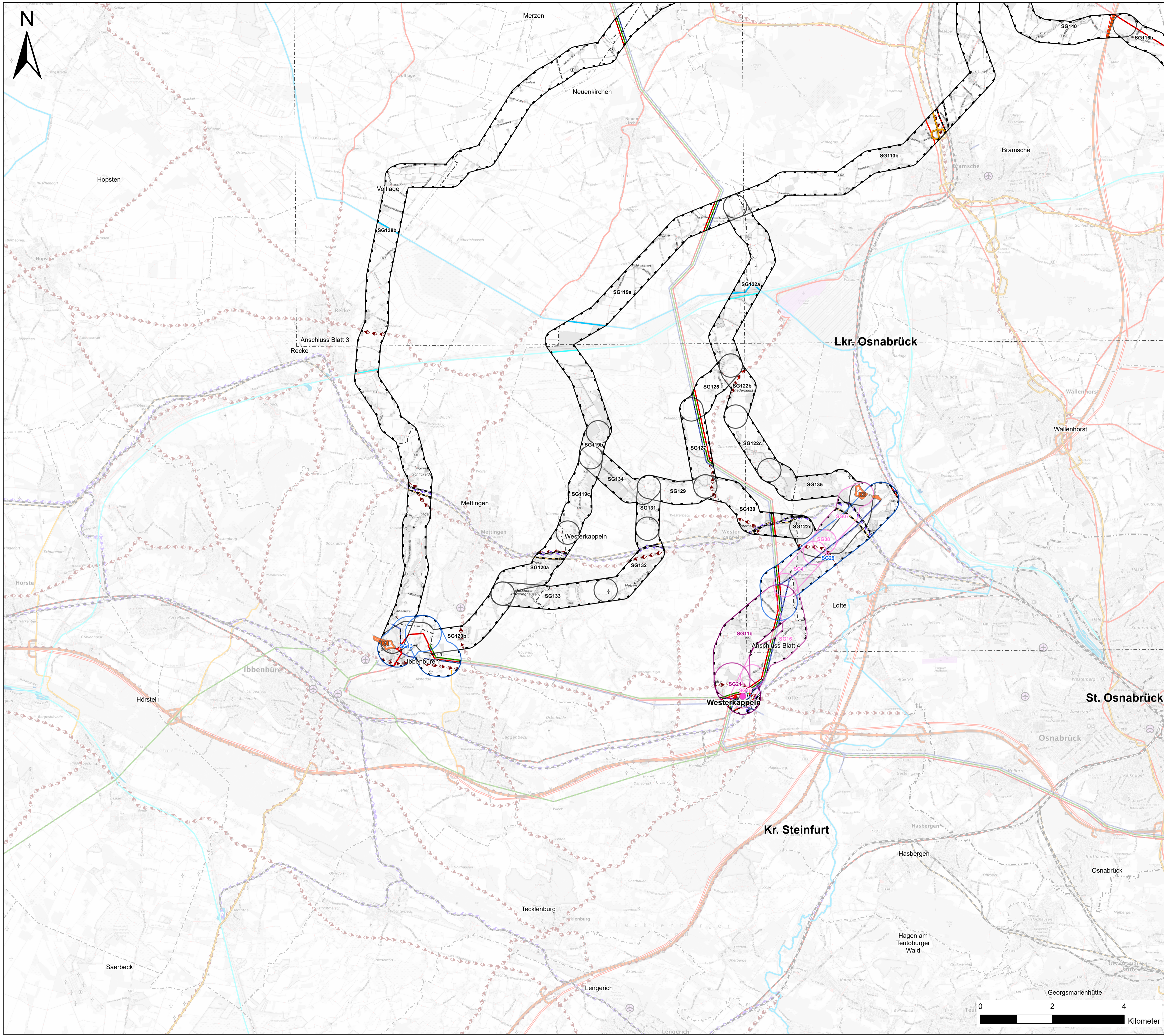
**PUN GbR**  
 c./o. IBL Umweltplanung GmbH  
 Bahnhofstr. 14a  
 26122 Oldenburg  
 Germany

Vorhaben:  
**OFFSHORE NETZANBINDUNGSSYSTEME LanWin1 & LanWin3 (Landrassen)**  
**Raumverträglichkeitsstudie**

Kartentitel:  
**Karte 8: Technische Infrastruktur und raumstrukturelle Standortpotenziale - Verkehr Blattschnitt 4**

erstellt durch IBL Umweltplanung GmbH Bahnhofstr. 14a 26122 Oldenburg Germany	Blattgröße: A1 Gezeichnet: IBL, mc Bearbeitet: IBL, mc Geprüft: IBL, cp Referenzsystem: ETRS 1989 UTM Zone 32N	Maßstab: 1:50000 Status: rev 1-00 Stand: 06.07.2023 Blatt-Nr.: 4
---	--	---

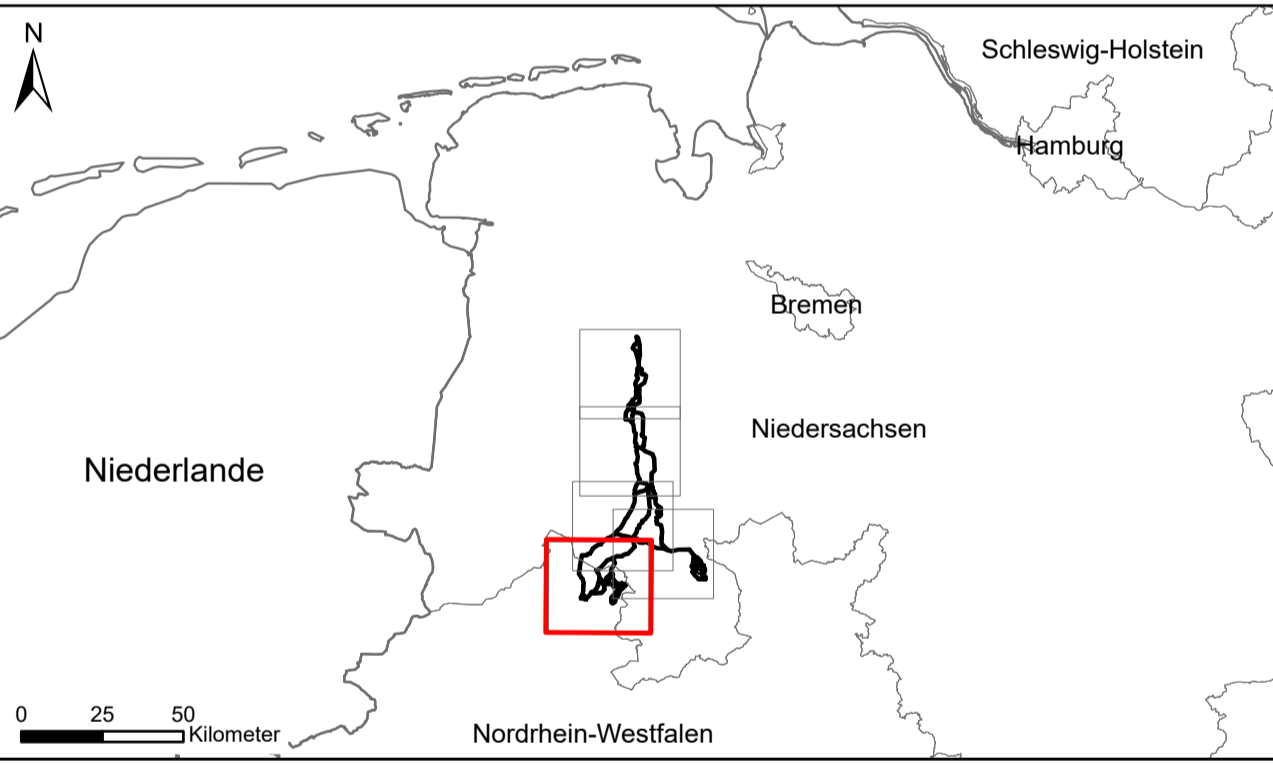




- Flugverkehr**
- Flugplatz<sup>1</sup>
  - Vorranggebiet Verkehrslandeplatz<sup>7,9</sup>
  - Flugplatz<sup>1</sup>
  - Platzrunde<sup>2</sup>
  - Vorranggebiet Verkehrslandeplatz<sup>7,9</sup>
- Schienerverkehr**
- Vorranggebiet Anschlussgleis für Industrie und Gewerbe<sup>5</sup>
  - Vorranggebiet Bahnhof/Haltepunkt<sup>4,7,9</sup>
  - Vorranggebiet Bahnhof/Haltepunkt<sup>4</sup>
  - Schienerweg für den Hochgeschwindigkeits- und sonstigen großräumigen Verkehr<sup>7</sup>
  - Schienerweg für den überregionalen und regionalen Verkehr<sup>5</sup>
  - Vorranggebiet Hauptseisenbahnstrecke<sup>1,7</sup>
  - Vorranggebiet Anschlussgleis für Industrie und Gewerbe<sup>5</sup>
  - Vorranggebiet sonstige Eisenbahnstrecke (LRÖP)<sup>3</sup>
  - Vorranggebiet sonstige Eisenbahnstrecke (RRÖP)<sup>7,9</sup>
  - Vorranggebiet Elektrischer Betrieb<sup>6</sup>
  - Vorbehaltgebiet Elektrischer Betrieb<sup>6</sup>
- Schiffsverkehr**
- Vorranggebiet Hafen von regionaler Bedeutung<sup>6</sup>
  - Vorranggebiet Schleuse<sup>6,9</sup>
  - Vorranggebiet Sportboothafen<sup>7</sup>
  - Vorbehaltgebiet Sportboothafen<sup>6</sup>
  - Vorranggebiet Umschlagplatz<sup>9</sup>
  - Vorranggebiet Schifffahrt<sup>1</sup>
  - Bauwerk im Gewässerbereich<sup>1</sup>
  - Schleuse<sup>1</sup>
  - Hafen<sup>1</sup>
  - Schiffsverkehr<sup>1</sup>
- Straßenverkehr**
- Vorranggebiet Anschlussstelle<sup>6,9</sup>
  - Vorranggebiet Park and Ride/<sup>9</sup>
  - Bike and Ride<sup>9</sup>
  - Straße für den vorwiegend großräumigen Verkehr<sup>5</sup>
  - Straße für den vorwiegend überregionalen und regionalen Verkehr<sup>5,6,8</sup>
  - Vorranggebiet Autobahn<sup>3,6,9</sup>
  - Vorranggebiet
  - Vorranggebiet Hauptverkehrsstraße<sup>6,7,8,9</sup>
  - Vorbehaltgebiet Hauptverkehrsstraße<sup>7,8</sup>
  - Vorranggebiet Straße von regionaler Bedeutung<sup>9</sup>
  - Vorbehaltgebiet Straße von regionaler Bedeutung<sup>9</sup>
- Untersuchungsgebiet<sup>1</sup>**
- Untersuchungsgebiet
- Ziele<sup>1</sup>**
- K3 Potenzialfläche Konverter
  - Netzverknüpfungspunkt
- Korridorsegmente<sup>1</sup>**
- SG03 AC Bündelung
  - SG03 AC Erdkabel
  - SG03 AC Freileitung
  - SG03 DC Erdkabel
- Sonstige Planzeichen**
- Leitungsbestand<sup>8</sup>**
- 110-kV Freileitung
  - 220-kV Freileitung
  - 380-kV Freileitung
- Verkehrswege<sup>8</sup>**
- Bahnlinie elektrifiziert
  - Bahnlinie nicht elektrifiziert
  - Bundesstraße
  - Bundesautobahn
- Verwaltungsgrenzen<sup>IV</sup>**
- Bundesland
  - Landkreis/Kreis
  - Gemeinde

**Quellenangaben**

<sup>1</sup> Basis DLM (2021)  
<sup>2</sup> Gemeinde Bohmte (2021)  
<sup>3</sup> LRÖP (2022)  
<sup>4</sup> RP Delmold (2020)  
<sup>5</sup> RP Münsterland (2014)  
<sup>6</sup> RRÖP LK Cloppenburg (2005)  
<sup>7</sup> RRÖP LK Diepholz (2016)  
<sup>8</sup> RRÖP LK Osnabrück (2004)  
<sup>9</sup> RRÖP LK Vechta (2021)  
 Gutachterliche Erhebung  
 Amprion (2022)  
 Basis DLM (2022)  
 Landesbetrieb Landesvermessung und Geobasisinformation (LGLN 2023); Geobasis NRW (2023)  
 Hintergrundkarte: © Bundesamt für Kartographie und Geodäsie (2023), Datenquellen: https://sgx.geodatenzentrum.de/web\_public/Datenquellen\_TopPlus\_Open\_06.07.2023.pdf



**Vorhabenträger:**

 **Amprion Offshore GmbH**  
 Robert-Schuman-Straße 7  
 44263 Dortmund  
 Germany

**Auftragnehmer:**


 **PUN GbR**  
 c./o. IBL Umweltplanung GmbH  
 Bahnhofstr. 14a  
 26122 Oldenburg  
 Germany

**Vorhaben:**

**OFFSHORE NETZANBINDUNGSSYSTEME  
 LanWin1 & LanWin3 (Landrassen)  
 Raumverträglichkeitsstudie**

**Kartentitel:**

**Karte 8: Technische Infrastruktur und  
 raumstrukturelle Standortpotenziale - Verkehr  
 Blattschnitt 5**

	erstellt durch	IBL Umweltplanung GmbH Bahnhofstr. 14a 26122 Oldenburg Germany	Blattgröße: A1	Maßstab: 1:50000
	Gezeichnet:	IBL, mc	Status:	rev 1-00
	Bearbeitet:	IBL, mc	Stand:	06.07.2023
	Geprüft:	IBL, cp	Blatt-Nr.:	5
Referenzsystem:		ETRS 1989 UTM Zone 32N		