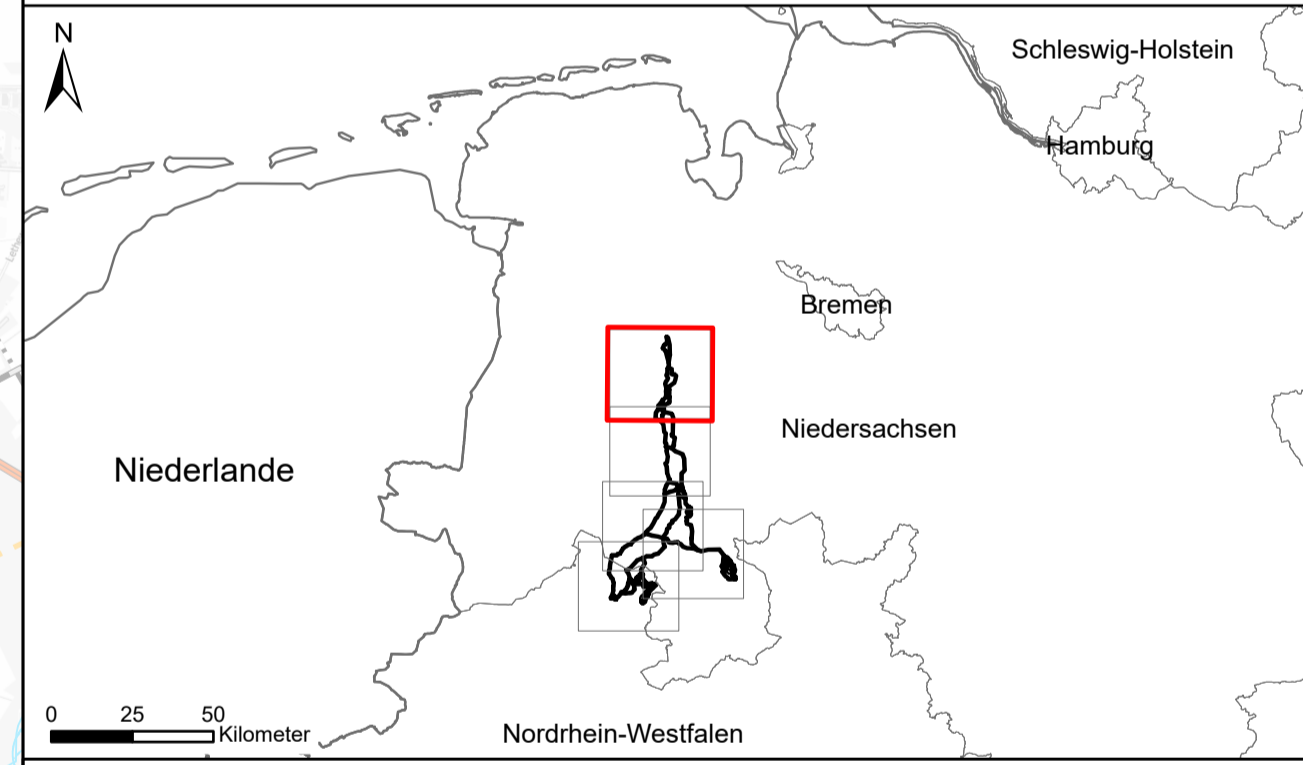


- Technische Infrastruktur und raumstrukturelle Standortpotenziale - Energie**
- Speicherbauwerk¹
 - Vorranggebiet Großkraftwerk^{3,4}
 - Vorranggebiet Umspannwerk^{5,6}
 - Windenergieanlage¹
 - Rohrfernleitung (Gas)¹
 - Vorranggebiet Kabeltrasse für die Netzanbindung³
 - Vorranggebiet Leitungstrasse^{6,8}
 - Vorranggebiet Rohrfernleitung^{6,7,8}
 - Solarzellen¹
 - Kraftwerk¹
 - Bauleitplanung - Windenergie²
 - Vorranggebiet Windenergie^{4,5,7,8}
 - Abstandsbereich Windenergie
 - Vorranggebiet erneuerbare Energien⁹
- Untersuchungsgebiet¹**
- Untersuchungsgebiet
- Ziele¹**
- K3 Potenziellfläche Konverter
 - Netzverknüpfungspunkt
- Korridorsegmente¹**
- SG03 AC Bündelung
 - SG03 AC Erdkabel
 - SG03 AC Freileitung
 - SG03 DC Erdkabel
- Sonstige Planzeichen**
- Leitungsbestand¹**
- 110-kV Freileitung
 - 220-kV Freileitung
 - 380-kV Freileitung
- Verkehrswege¹⁰**
- Bahnlinie elektrifiziert
 - Bahnlinie nicht elektrifiziert
 - Bundesstraße
 - Bundesautobahn
- Verwaltungsgrenzen¹¹**
- Bundesland
 - Landkreis/Kreis
 - Gemeinde

Quellenangaben

- ¹ Basis DLM (2021)
- ² Gemeinliche Bauleitplanung (2022)
- ³ LRÖP (2022)
- ⁴ RP Münsterland (2014)
- ⁵ RROP LK Cloppenburg (2005)
- ⁶ RROP LK Diepholz (2016)
- ⁷ RROP LK Osterbrück (2004)
- ⁸ RROP LK Vechta (2021)
- ⁹ Gutachterliche Erhebung Amprion (2022)
- ¹⁰ Basis DLM (2022)
- ¹¹ Landesbetrieb Landesvermessung und Geobasisinformation (LGLN 2023); Geobasis NRW (2023)

Hintergrundkarte: © Bundesamt für Kartographie und Geodäsie (2023), Datenquellen: https://sgx.geodatenzentrum.de/web_public/Datenquellen_TopPlus_Open_06.07.2023.pdf



Vorhabenträger:

 **Amprion Offshore GmbH**
 Robert-Schuman-Straße 7
 44263 Dortmund
 Germany

Auftragnehmer:


 **PUN GbR**
 c./o. IBL Umweltplanung GmbH
 Bahnhofstr. 14a
 26122 Oldenburg
 Germany

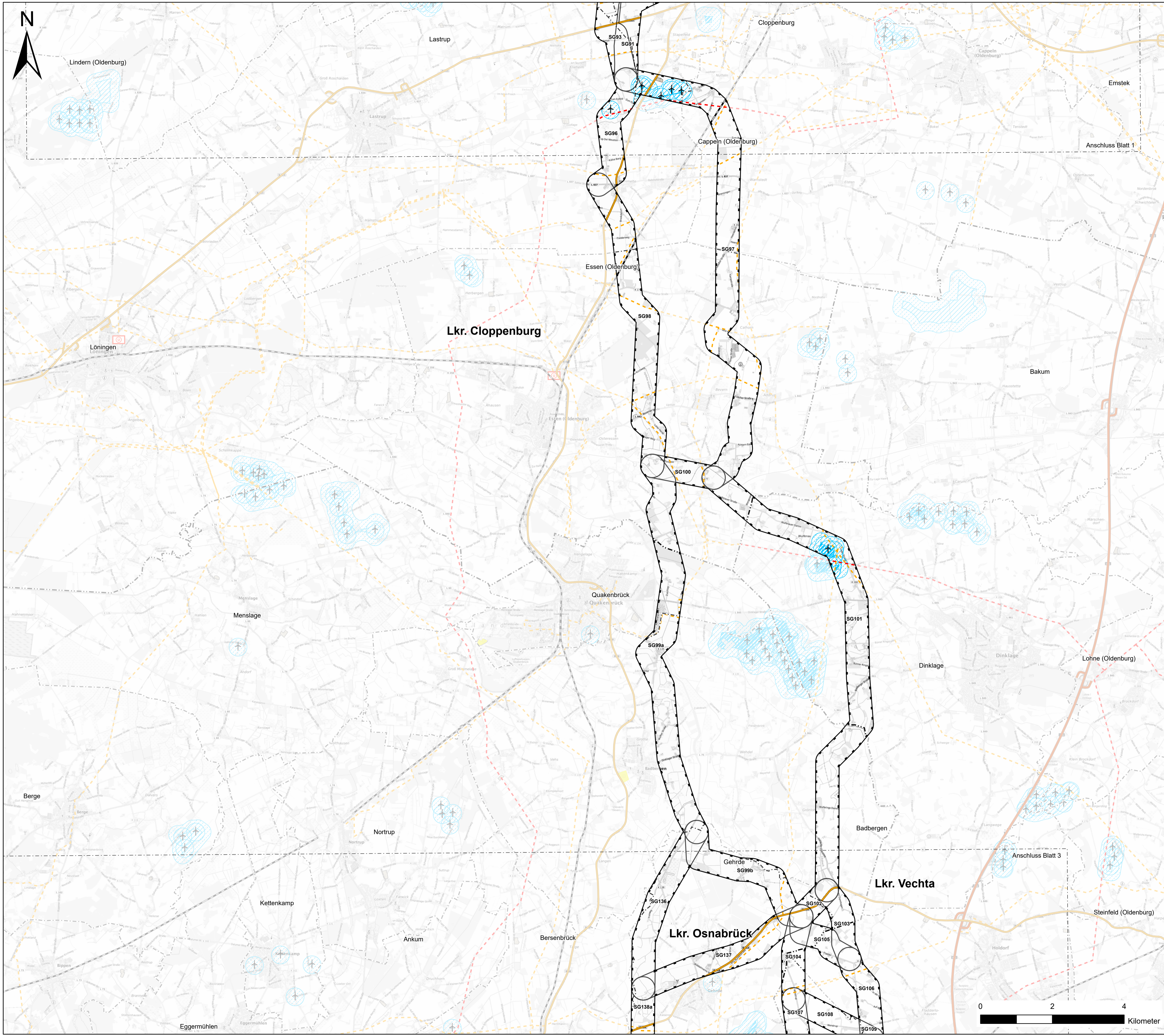
Vorhaben:

OFFSHORE NETZANBINDUNGSSYSTEME LanWin1 & LanWin3 (Landtrassen)
Raumverträglichkeitsstudie

Kartentitel:

Karte 9: Technische Infrastruktur und raumstrukturelle Standortpotenziale - Energie
Blattschnitt 1

erstellt durch  IBL Umweltplanung GmbH Bahnhofstr. 14a 26122 Oldenburg Germany	Blattgröße: A1	Maßstab: 1:50000
	Gezeichnet: IBL, mc	Status: rev 1-00
	Bearbeitet: IBL, mc	Stand: 06.07.2023
	Geprüft: IBL, cp	Blatt-Nr.: 1
Referenzsystem: ETRS 1989 UTM Zone 32N		

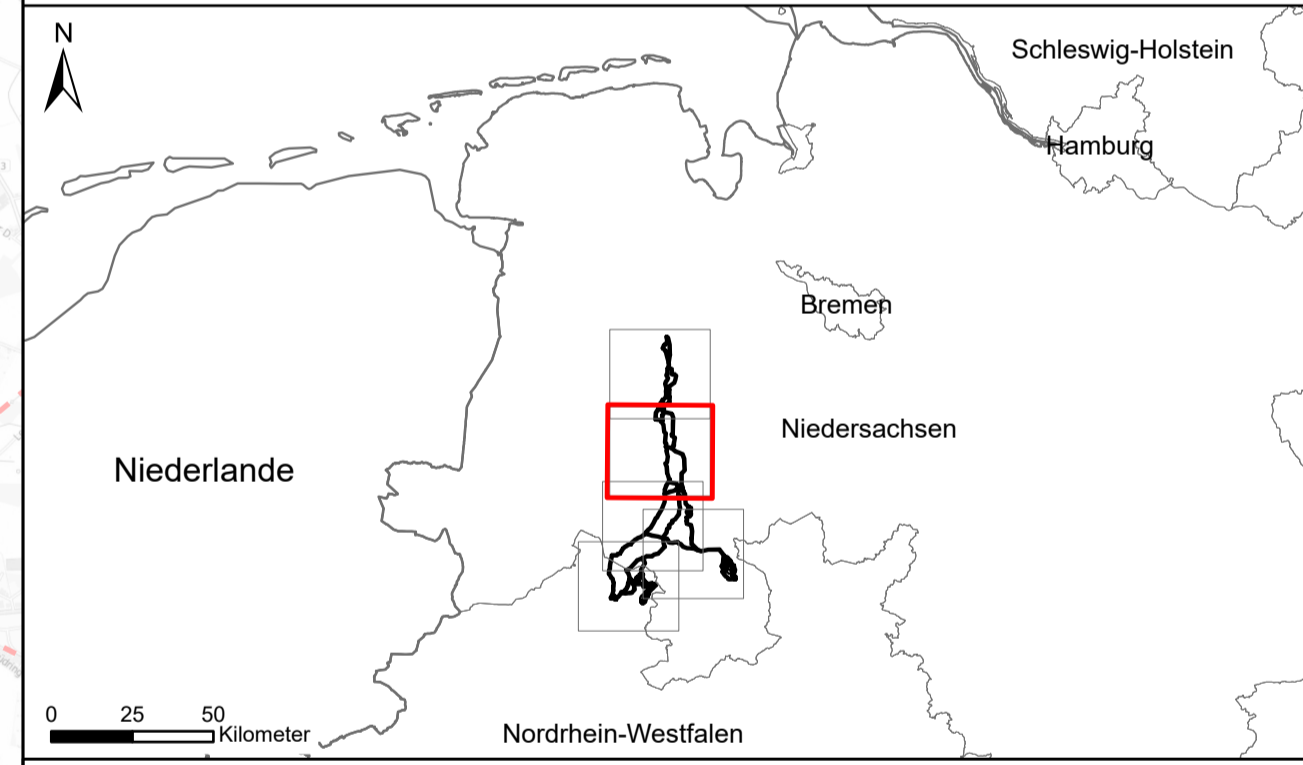


- Technische Infrastruktur und raumstrukturelle Standortpotenziale - Energie**
- Speicherbauwerk¹
 - Vorranggebiet Großkraftwerk^{3,4}
 - Vorranggebiet Umspannwerk^{5,6}
 - Windenergieanlage¹
 - Rohrleitung (Gas)¹
 - Vorranggebiet Kabeltrasse für die Netzanbindung³
 - Vorranggebiet Leitungstrasse^{6,8}
 - Vorranggebiet Rohrleitung^{6,7,8}
 - Solarzellen¹
 - Kraftwerk¹
 - Bauleitplanung - Windenergie²
 - Vorranggebiet Windenergie^{4,5,7,8}
 - Abstandsbereich Windenergie
 - Vorranggebiet erneuerbare Energien⁹
- Untersuchungsgebiet¹**
- Untersuchungsgebiet
- Ziele¹**
- K3 Potenzialfläche Konverter
 - Netzverknüpfungspunkt
- Korridorsegmente¹**
- SG03 AC Bündelung
 - SG05 AC Erdkabel
 - SG06 AC Freileitung
 - SG07 DC Erdkabel
- Sonstige Planzeichen**
- Leistungsbestand¹**
- 110-kV Freileitung
 - 220-kV Freileitung
 - 380-kV Freileitung
- Verkehrswege¹⁰**
- Bahnlinie elektrifiziert
 - Bahnlinie nicht elektrifiziert
 - Bundesstraße
 - Bundesautobahn
- Verwaltungsgrenzen¹¹**
- Bundesland
 - Landkreis/Kreis
 - Gemeinde

Quellenangaben

- ¹ Basis DLM (2021)
- ² Gemeindliche Bauleitplanung (2022)
- ³ LRÖP (2022)
- ⁴ RP Münsterland (2014)
- ⁵ RRÖP LK Cloppenburg (2005)
- ⁶ RRÖP LK Diepholz (2016)
- ⁷ RRÖP LK Osnabrück (2004)
- ⁸ RRÖP LK Vechta (2021)
- ⁹ Gutachterliche Erhebung
- ¹⁰ Amprion (2022)
- ¹¹ Basis DLM (2022)
- ¹² Landesbetrieb Landesvermessung und Geobasisinformation (LGLN 2023); Geobasis NRW (2023)

Hintergrundkarte: © Bundesamt für Kartographie und Geodäsie (2023), Datenquellen: https://sgx.geodatenzentrum.de/web_public/Datenquellen_TopPlus_Open_06.07.2023.pdf



Vorhabenträger:

Amprion Offshore GmbH
 Robert-Schuman-Straße 7
 44263 Dortmund
 Germany

Auftragnehmer:

PUN GbR
 c./o. IBL Umweltplanung GmbH
 Bahnhofstr. 14a
 26122 Oldenburg
 Germany

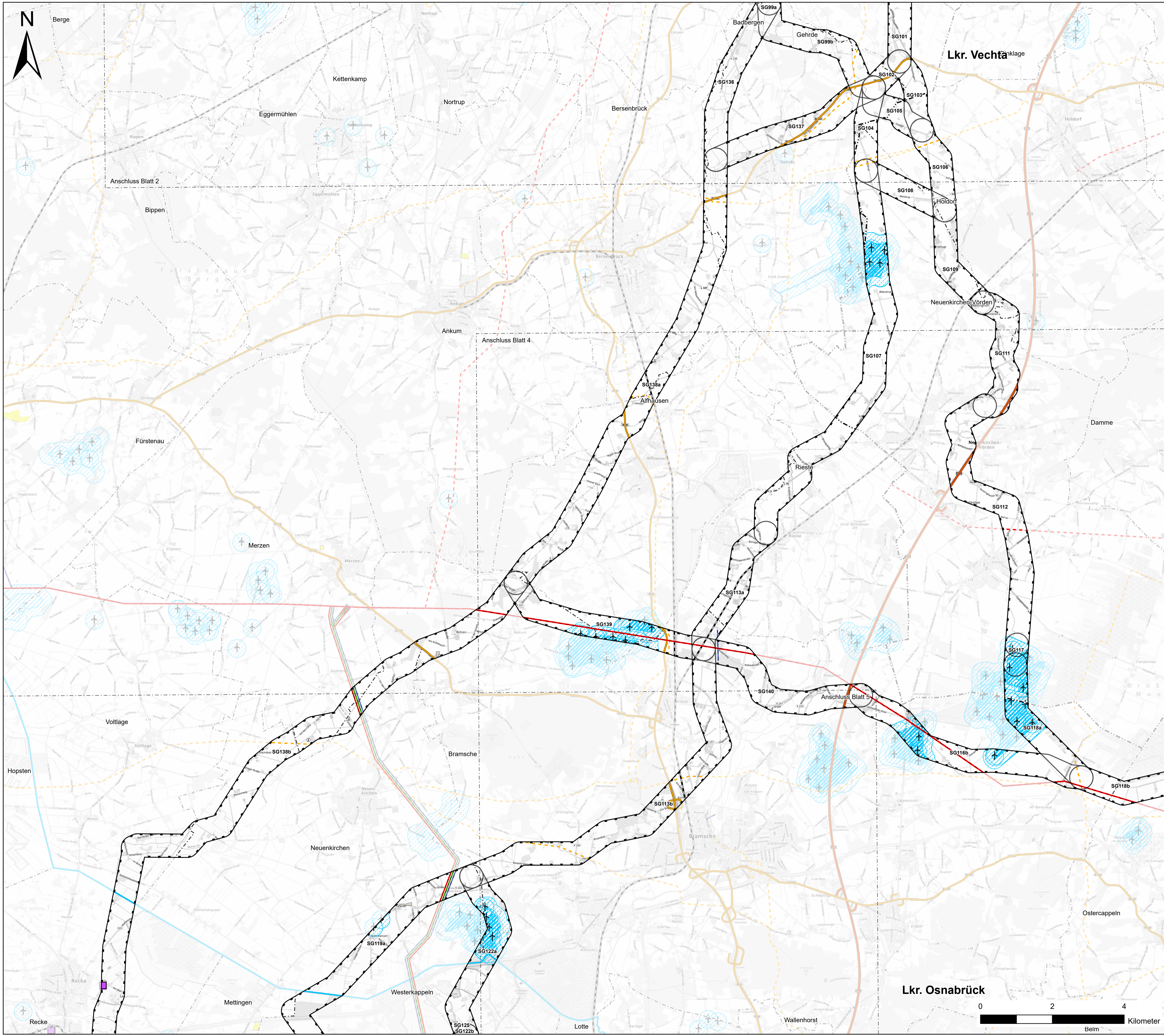
Vorhaben:

**OFFSHORE NETZANBINDUNGSSYSTEME
 LanWin1 & LanWin3 (Landrassen)
 Raumverträglichkeitsstudie**

Kartentitel:

**Karte 9: Technische Infrastruktur und
 raumstrukturelle Standortpotenziale - Energie
 Blattschnitt 2**

erstellt durch	IBL Umweltplanung GmbH Bahnhofstr. 14a 26122 Oldenburg Germany	Blattgröße: A1	Maßstab: 1:50000
Gezeichnet:	IBL, mc	Status:	rev 1-00
Bearbeitet:	IBL, mc	Stand:	06.07.2023
Geprüft:	IBL, cp	Blatt-Nr.:	2
Referenzsystem:	ETRS 1989 UTM Zone 32N		

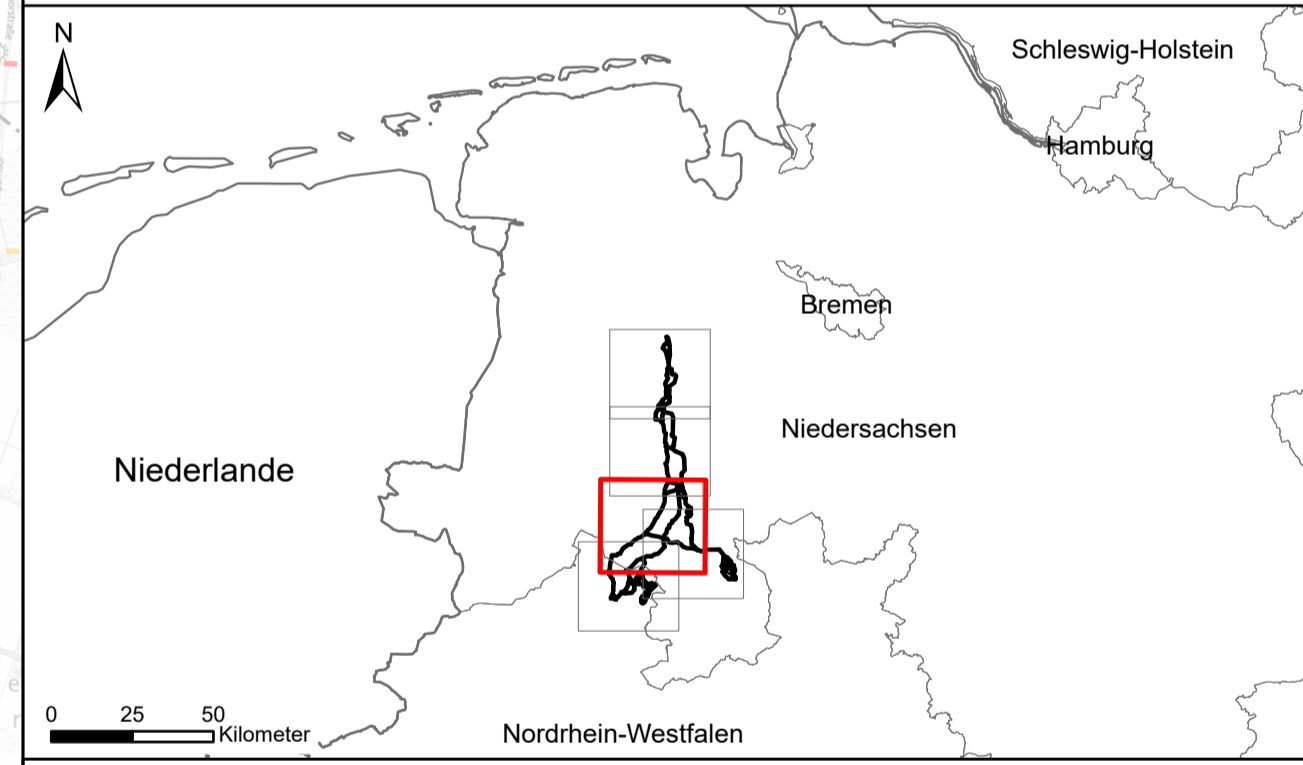


- Technische Infrastruktur und raumstrukturelle Standortpotenziale - Energie**
- Speicherbauwerk¹
 - Vorranggebiet Großkraftwerk^{3,4}
 - Vorranggebiet Umspannwerk^{5,6}
 - Windenergieanlage⁷
 - Rohrleitung (Gas)¹
 - Vorranggebiet Kabeltrasse für die Netzanbindung³
 - Vorranggebiet Leitungstrasse^{6,8}
 - Vorranggebiet Rohrleitung^{6,7,8}
 - Solarzellen¹
 - Kraftwerk¹
 - Bauleitplanung - Windenergie²
 - Vorranggebiet Windenergie^{4,5,7,8}
 - Abstandsbereich Windenergie
 - Vorranggebiet erneuerbare Energien⁹
- Untersuchungsgebiet¹**
- Untersuchungsgebiet
- Ziele¹**
- K3 Potenziellfläche Konverter
 - Netzverknüpfungspunkt
- Korridorsegmente¹**
- SG03 AC Bündelung
 - SG05 AC Erdkabel
 - SG06 AC Freileitung
 - SG07 DC Erdkabel
- Sonstige Planzeichen**
- Leitungsbestand¹**
- 110-kV Freileitung
 - 220-kV Freileitung
 - 380-kV Freileitung
- Verkehrswege¹⁰**
- Bahnlinie elektrifiziert
 - Bahnlinie nicht elektrifiziert
 - Bundesstraße
 - Bundesautobahn
- Verwaltungsgrenzen¹¹**
- Bundesland
 - Landkreis/Kreis
 - Gemeinde

Quellenangaben

- ¹ Basis DLM (2021)
- ² Gemeindliche Bauleitplanung (2022)
- ³ LRÖP (2022)
- ⁴ RP Münsterland (2014)
- ⁵ RROP LK Cloppenburg (2005)
- ⁶ RROP LK Diepholz (2016)
- ⁷ RROP LK Osnabrück (2004)
- ⁸ RROP LK Vechta (2021)
- ⁹ Gutachterliche Erhebung Amprion (2022)
- ¹⁰ Basis DLM (2022)
- ¹¹ Landesbetrieb Landesvermessung und Geobasisinformation (LGLN 2023); Geobasis NRW (2023)

Hintergrundkarte: © Bundesamt für Kartographie und Geodäsie (2023), Datenquellen: https://sgx.geodatenzentrum.de/web_public/Datenquellen_TopPlus_Open_06.07.2023.pdf



Vorhabenträger:

amprion Offshore verbindet

Amprion Offshore GmbH
Robert-Schuman-Straße 7
44263 Dortmund
Germany

Auftragnehmer:

PUN PLANUNGSGEMEINSCHAFT UMWELTPLANUNG NETZAUSBAU

PUN GbR
c./o. IBL Umweltplanung GmbH
Bahnhofstr. 14a
26122 Oldenburg
Germany

Vorhaben:

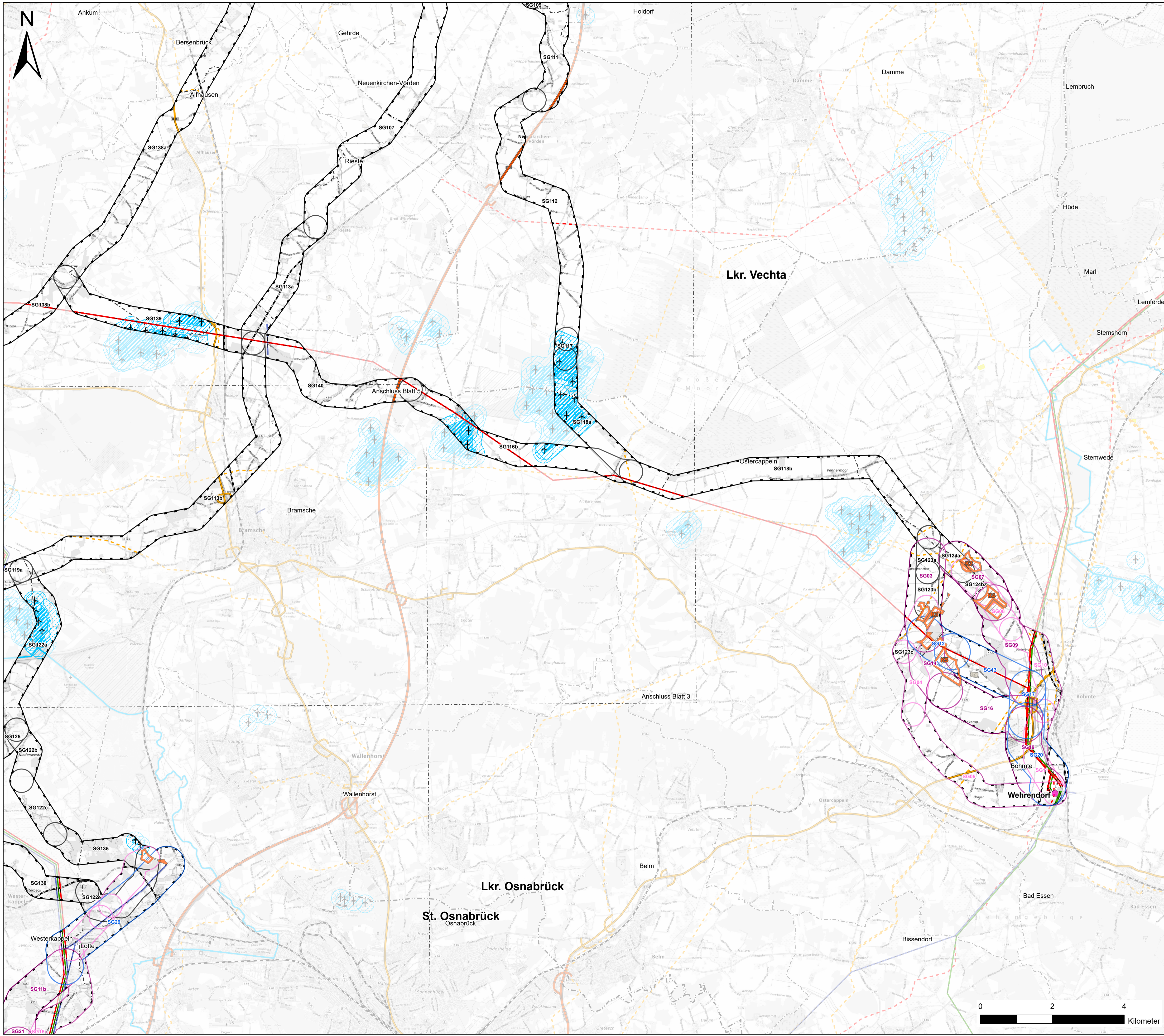
OFFSHORE NETZANBINDUNGSSYSTEME LanWin1 & LanWin3 (Landrassen)
Raumverträglichkeitsstudie

Kartentitel:

Karte 9: Technische Infrastruktur und raumstrukturelle Standortpotenziale - Energie
Blattschnitt 3

erstellt durch	IBL Umweltplanung GmbH Bahnhofstr. 14a 26122 Oldenburg Germany	Blattgröße: A1	Maßstab: 1:50000
Gezeichnet:	IBL, mc	Status:	rev 1-00
Bearbeitet:	IBL, mc	Stand:	06.07.2023
Geprüft:	IBL, cp	Blatt-Nr.:	3
Referenzsystem:	ETRS 1989 UTM Zone 32N		

Layoutname: 1394_20230706_Karte_FV5_uebersicht_rev1_00

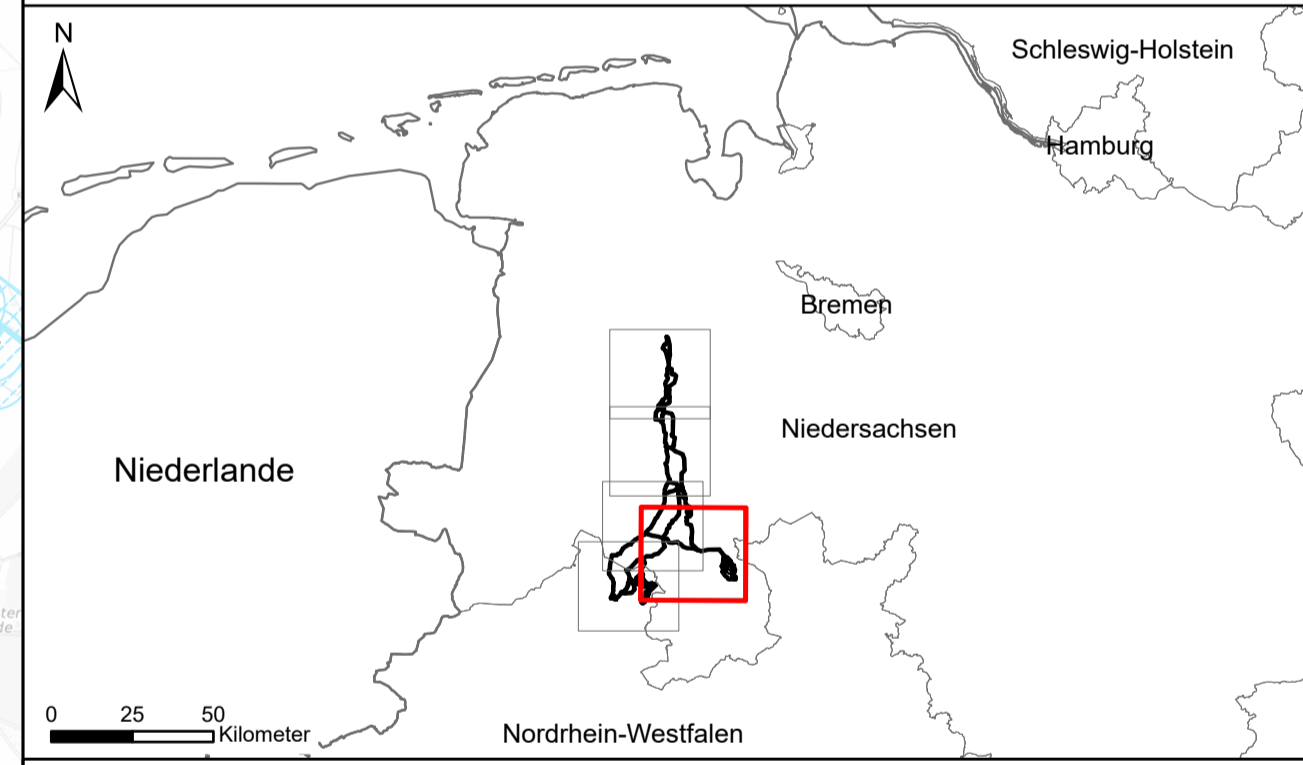


- Technische Infrastruktur und raumstrukturelle Standortpotenziale - Energie**
- Speicherbauwerk¹
 - Vorranggebiet Großkraftwerk^{3,4}
 - Vorranggebiet Umspannwerk^{5,6}
 - Windenergieanlage¹
 - Rohrfernleitung (Gas)¹
 - Vorranggebiet Kabeltrasse für die Netzanbindung³
 - Vorranggebiet Leitungstrasse^{6,8}
 - Vorranggebiet Rohrfernleitung^{6,7,8}
 - Solarzellen¹
 - Kraftwerk¹
 - Bauleitplanung - Windenergie²
 - Vorranggebiet Windenergie^{4,5,7,8}
 - Abstandsbereich Windenergie
 - Vorranggebiet erneuerbare Energien⁹
- Untersuchungsgebiet¹**
- Untersuchungsgebiet
- Ziele¹**
- K3 Potenziellfläche Konverter
 - Netzverknüpfungspunkt
- Korridorsegmente¹**
- SG03 AC Bündelung
 - SG03 AC Erdkabel
 - SG03 AC Freileitung
 - SG03 DC Erdkabel
- Sonstige Planzeichen**
- Leistungsbestand¹**
- 110-kV Freileitung
 - 220-kV Freileitung
 - 380-kV Freileitung
- Verkehrswege¹⁰**
- Bahnlinie elektrifiziert
 - Bahnlinie nicht elektrifiziert
 - Bundesstraße
 - Bundesautobahn
- Verwaltungsgrenzen¹¹**
- Bundesland
 - Landkreis/Kreis
 - Gemeinde

Quellenangaben

- ¹ Basis DLM (2021)
- ² Gemeindliche Bauleitplanung (2022)
- ³ LRÖP (2022)
- ⁴ RP Münsterland (2014)
- ⁵ RROP LK Cloppenburg (2005)
- ⁶ RROP LK Diepholz (2016)
- ⁷ RROP LK Osnabrück (2004)
- ⁸ RROP LK Vechta (2021)
- ⁹ Gutachterliche Erhebung
- ¹⁰ Amprion (2022)
- ¹¹ Basis DLM (2022)
- ¹² Landesbetrieb Landesvermessung und Geobasisinformation (LGLN 2023); Geobasis NRW (2023)

Hintergrundkarte: © Bundesamt für Kartographie und Geodäsie (2023), Datenquellen: https://sdx.geodatenzentrum.de/web_public/Datenquellen_TopPlus_Open_06.07.2023.pdf



Vorhabenträger:

amprion Offshore
verbindet Offshore

Amprion Offshore GmbH
Robert-Schuman-Straße 7
44263 Dortmund
Germany

Auftragnehmer:

PUN
PLANUNGSGEMEINSCHAFT
UMWELTVERMITTLUNG
NETZBAU

PUN GbR
c./o. IBL Umweltplanung GmbH
Bahnhofstr. 14a
26122 Oldenburg
Germany

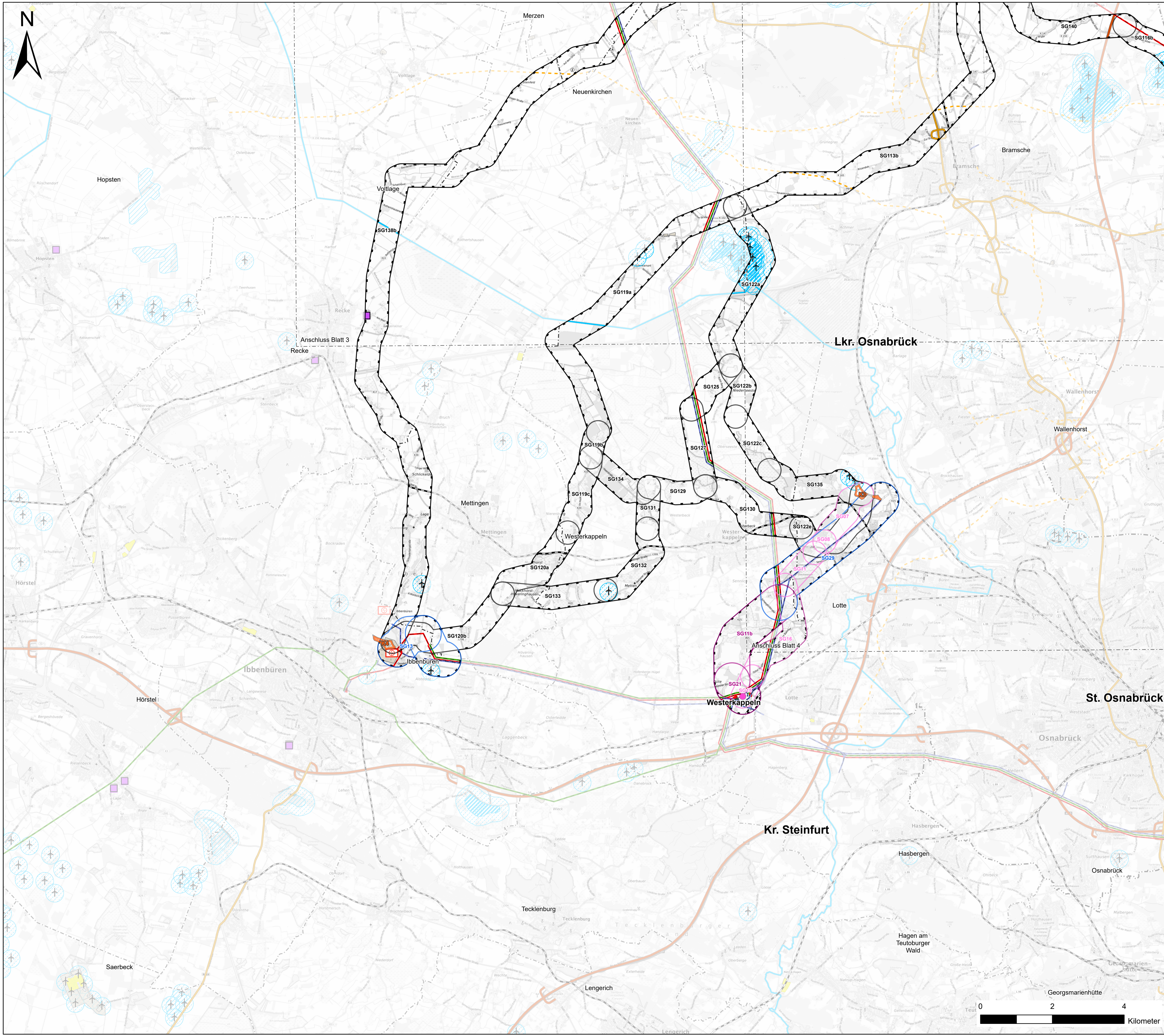
Vorhaben:

OFFSHORE NETZANBINDUNGSSYSTEME
LanWin1 & LanWin3 (Landtrassen)
Raumverträglichkeitsstudie

Kartentitel:

Karte 9: Technische Infrastruktur und raumstrukturelle Standortpotenziale - Energie
Blattschnitt 4

erstellt durch	IBL Umweltplanung GmbH Bahnhofstr. 14a 26122 Oldenburg Germany	Blattgröße: A1	Maßstab: 1:50000
Gezeichnet:	IBL, mc	Status:	rev 1-00
Bearbeitet:	IBL, mc	Stand:	06.07.2023
Geprüft:	IBL, cp	Blatt-Nr.:	4
Referenzsystem:	ETRS 1989 UTM Zone 32N		

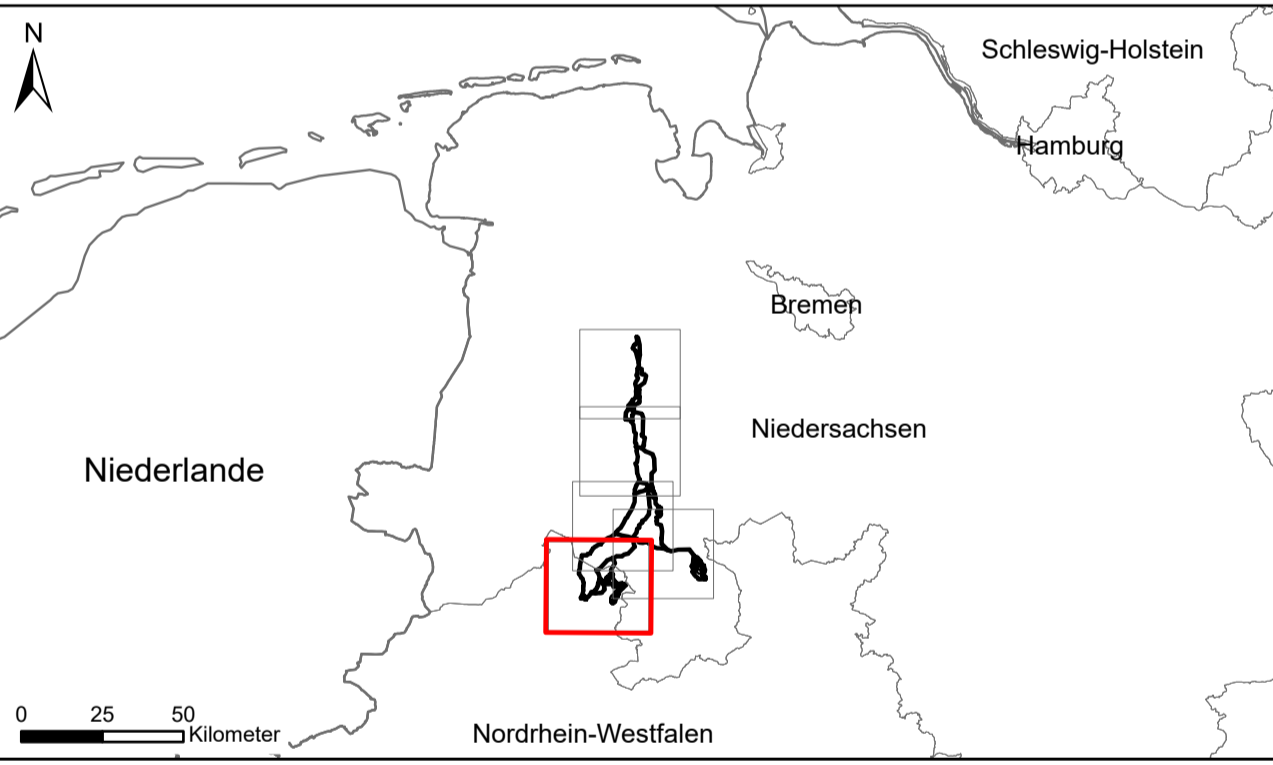


- Technische Infrastruktur und raumstrukturelle Standortpotenziale - Energie**
- Speicherbauwerk¹
 - Vorranggebiet Großkraftwerk^{3,4}
 - Vorranggebiet Umspannwerk^{5,6}
 - Windenergieanlage¹
 - Rohrfernleitung (Gas)¹
 - Vorranggebiet Kabeltrasse für die Netzanbindung³
 - Vorranggebiet Leitungstrasse^{6,8}
 - Vorranggebiet Rohrfernleitung^{6,7,8}
 - Solarzellen¹
 - Kraftwerk¹
 - Bauleitplanung - Windenergie²
 - Vorranggebiet Windenergie^{4,5,7,8}
 - Abstandsbereich Windenergie^{4,5,7,8}
 - Vorranggebiet erneuerbare Energien⁹
- Untersuchungsgebiet¹**
- Untersuchungsgebiet
- Ziele¹**
- K3 Potenzialfläche Konverter
 - Netzverknüpfungspunkt
- Korridorsegmente¹**
- SG03 AC Bündelung
 - SG03 AC Erdkabel
 - SG03 AC Freileitung
 - SG03 DC Erdkabel
- Sonstige Planzeichen**
- Leistungsbestand¹**
- 110-kV Freileitung
 - 220-kV Freileitung
 - 380-kV Freileitung
- Verkehrswege^{III}**
- Bahnlinie elektrifiziert
 - Bahnlinie nicht elektrifiziert
 - Bundesstraße
 - Bundesautobahn
- Verwaltungsgrenzen^{IV}**
- Bundesland
 - Landkreis/Kreis
 - Gemeinde

Quellenangaben

- ¹ Basis DLM (2021)
- ² Gemeindliche Bauleitplanung (2022)
- ³ LRÖP (2022)
- ⁴ RP Münsterland (2014)
- ⁵ RROP LK Cloppenburg (2005)
- ⁶ RROP LK Diepholz (2016)
- ⁷ RROP LK Osnabrück (2004)
- ⁸ RROP LK Vechta (2021)
- ⁹ Gutachterliche Erhebung
- ¹⁰ Amprion (2022)
- ¹¹ Basis DLM (2022)
- ¹² Landesbetrieb Landesvermessung und Geobasisinformation (LGLN 2023); Geobasis NRW (2023)

Hintergrundkarte: © Bundesamt für Kartographie und Geodäsie (2023), Datenquellen: https://sgx.geodatenzentrum.de/web_public/Datenquellen_TopPlus_Open_06.07.2023.pdf



Vorhabenträger:

Amprion Offshore GmbH
 Robert-Schuman-Straße 7
 44263 Dortmund
 Germany

Auftragnehmer:

PUN GbR
 c./o. IBL Umweltplanung GmbH
 Bahnhofstr. 14a
 26122 Oldenburg
 Germany

Vorhaben:

**OFFSHORE NETZANBINDUNGSSYSTEME
 LanWin1 & LanWin3 (Landtrassen)
 Raumverträglichkeitsstudie**

Kartentitel:

**Karte 9: Technische Infrastruktur und
 raumstrukturelle Standortpotenziale - Energie
 Blattschnitt 5**

erstellt durch IBL Umweltplanung GmbH Bahnhofstr. 14a 26122 Oldenburg Germany	Blattgröße: A1	Maßstab: 1:50000
	Gezeichnet: IBL, mc	Status: rev 1-00
	Bearbeitet: IBL, mc	Stand: 06.07.2023
	Geprüft: IBL, cp	Blatt-Nr.: 5
Referenzsystem: ETRS 1989 UTM Zone 32N		