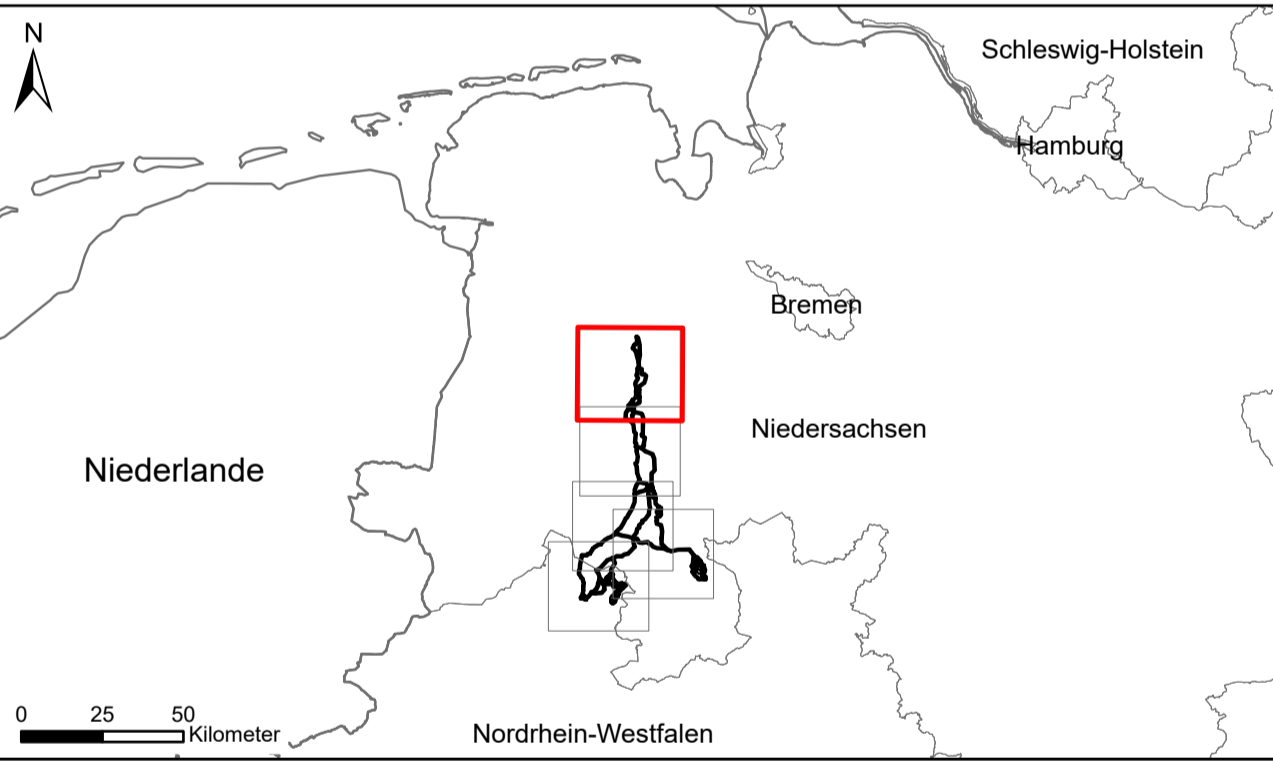


- Ver- und Entsorgung**
- Deponie¹
 - Fläche für Ver- und Entsorgung¹
 - Halde¹
 - Vorranggebiet Abfallbeseitigung/ Abfallverwertung²
 - Vorranggebiet für Siedlungsabfalldeponie¹⁰
 - Vorranggebiet Halde⁷
- Kulturelles Sachgut**
- Vorranggebiet Kulturelles Sachgut⁷
 - Kulturelles Sachgut¹⁰
 - Vorranggebiet Kulturelles Sachgut⁸
- Altlasten und Kampfmittelaltlasten**
- Kampfmittelaltlast³
 - Altlast/Altablagerung^{3,4,6}
 - Vorranggebiet Altlast/Altablagerung^{7,9,10}
 - Altlast/Altablagerung^{3,4,6}
 - Vorranggebiet Altlast/Altablagerung^{7,9,10}
- Militär**
- Sperrgebiet¹
 - Vorranggebiet Sperrgebiet¹⁰
- Kommunikation**
- Mobilfunksendemast¹
 - Richtfunkstrecke²
- Untersuchungsgebiet¹**
- Untersuchungsgebiet
- Ziele¹**
- K3 Potenzielfläche Konverter
 - Netzverknüpfungspunkt
- Korridorsegmente¹**
- SG03 AC Bündelung
 - SG03 AC Erdkabel
 - SG03 AC Freileitung
 - SG03 DC Erdkabel
- Sonstige Planzeichen**
- Leitungsbestand¹**
- 110-kV Freileitung
 - 220-kV Freileitung
 - 380-kV Freileitung
- Verkehrswege¹¹**
- Bahnlinie elektrifiziert
 - Bahnlinie nicht elektrifiziert
 - Bundesstraße
 - Bundesautobahn
- Verwaltungsgrenzen¹⁴**
- Bundesland
 - Landkreis/Kreis
 - Gemeinde

Quellenangaben

¹ Basis DLM (2021)
² Gemeindliche Bauleitplanung - FNP (2022)
³ Landesamt für Bergbau, Energie und Geologie (2018)
⁴ LK Osnabrück (2021)
⁵ LRÖP (2022)
⁶ Kf. Minden-Lübbecke (2021)
⁷ RP Münsterland (2014)
⁸ RRÖP LK Cloppenburg (2005)
⁹ RRÖP LK Diepholz (2016)
¹⁰ RRÖP LK Osnabrück (2004)
¹¹ Gutachterliche Erhebung
 Amprion (2022)
¹² Basis DLM (2022)
¹³ Landesbetrieb Landesvermessung und Geobasisinformation (LGLN 2023); Geobasis NRW (2023)
 Hintergrundkarte: © Bundesamt für Kartographie und Geodäsie (2023). Datenquellen: https://sgx.geodatenzentrum.de/web_public/Datenquellen_TopPlus_Open_06.07.2023.pdf



Vorhabenträger:

 **Amprion Offshore GmbH**
 Robert-Schuman-Straße 7
 44263 Dortmund
 Germany

Auftragnehmer:


 **PUN GbR**
 c./o. **IBL Umweltplanung GmbH**
 Bahnhofstr. 14a
 26122 Oldenburg
 Germany

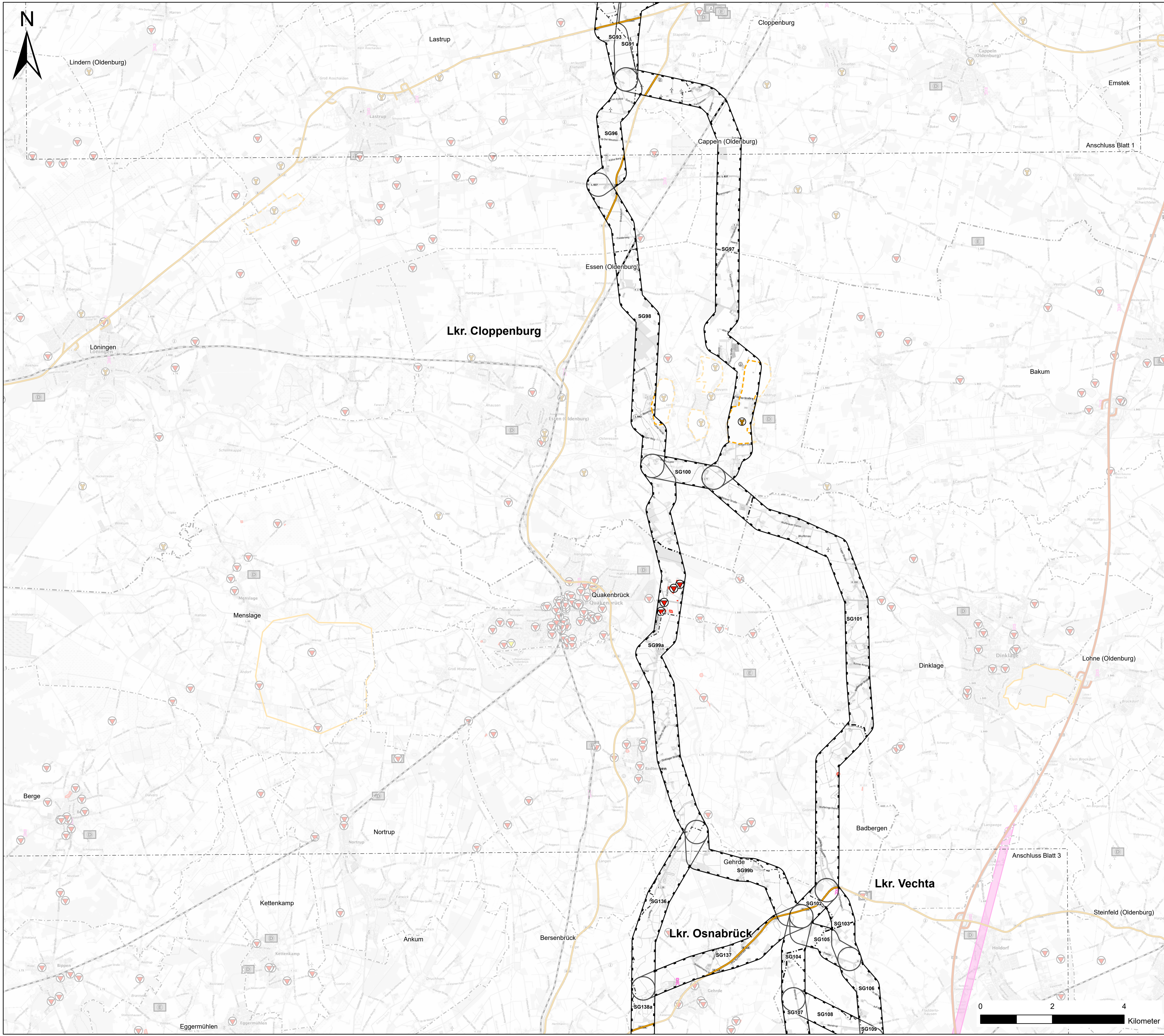
Vorhaben:

**OFFSHORE NETZANBINDUNGSSYSTEME
 LanWin1 & LanWin3 (Landtrassen)
 Raumverträglichkeitsstudie**

Kartentitel:

**Karte 10: Sonstige Standort- und
 Flächenanforderung
 Blattschnitt 1**

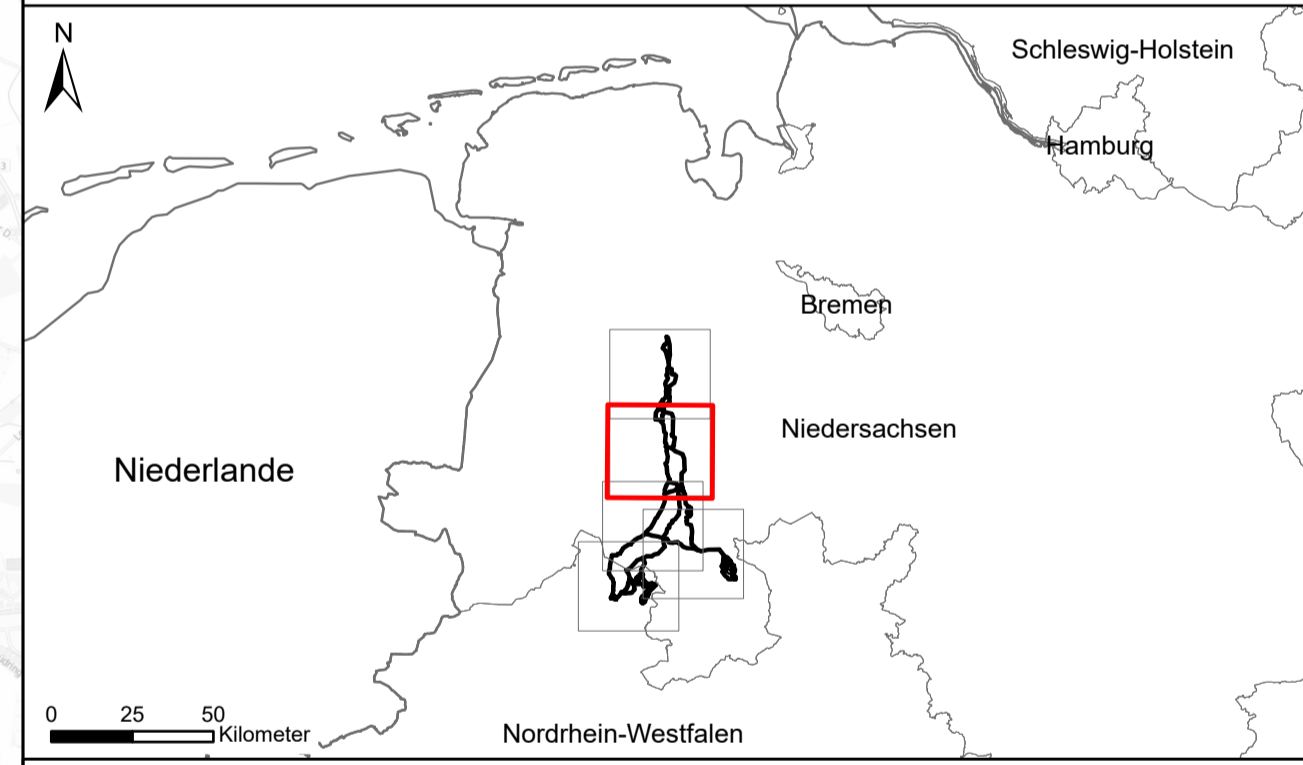
 IBL Umweltplanung GmbH Bahnhofstr. 14a 26122 Oldenburg Germany	Blattgröße: A1	Maßstab: 1:50000
	Gezeichnet: IBL, mc	Status: rev 1-00
	Bearbeitet: IBL, mc	Stand: 06.07.2023
	Geprüft: IBL, cp	Blatt-Nr.: 1
Referenzsystem: ETRS 1989 UTM Zone 32N		



- Ver- und Entsorgung**
- Deponie¹
 - Fläche für Ver- und Entsorgung¹
 - Halde¹
 - Vorranggebiet Abfallbeseitigung/ Abfallverwertung²
 - Vorranggebiet für Siedlungsabfalldeponie¹⁰
 - Vorranggebiet Halde⁷
- Kulturelles Sachgut**
- Vorranggebiet Kulturelles Sachgut⁷
 - Kulturelles Sachgut¹⁰
 - Vorranggebiet Kulturelles Sachgut⁸
- Altlasten und Kampfmittelaltlasten**
- Kampfmittelaltlast³
 - Altlast/Altablagerung^{3,4,6}
 - Vorranggebiet Altlast/Altablagerung^{7,9,10}
 - Altlast/Altablagerung^{3,4,6}
 - Vorranggebiet Altlast/Altablagerung^{7,9,10}
- Militär**
- Sperrgebiet¹
 - Vorranggebiet Sperrgebiet¹⁰
- Kommunikation**
- Mobilfunksendemast¹
 - Richtfunkstrecke²
- Untersuchungsgebiet¹**
- Untersuchungsgebiet
- Ziele¹**
- K3 Potenziellfläche Konverter
 - Netzverknüpfungspunkt
- Korridorsegmente¹**
- SG03 AC Bündelung
 - SG03 AC Erdkabel
 - SG03 AC Freileitung
 - SG03 DC Erdkabel
- Sonstige Planzeichen**
- Leistungsbestand¹**
- 110-kV Freileitung
 - 220-kV Freileitung
 - 380-kV Freileitung
- Verkehrswege⁸**
- Bahnlinie elektrifiziert
 - Bahnlinie nicht elektrifiziert
 - Bundesstraße
 - Bundesautobahn
- Verwaltungsgrenzen^{IV}**
- Bundesland
 - Landkreis/Kreis
 - Gemeinde

Quellenangaben

¹ Basis DLM (2021)
² Gemeindliche Bauleitplanung - FNP (2022)
³ Landesamt für Bergbau, Energie und Geologie (2018)
⁴ LK Osnabrück (2021)
⁵ LROP (2022)
⁶ Kf. Minden-Lübbecke (2021)
⁷ RP Münsterland (2014)
⁸ RP Münsterland (2014)
⁹ RROP LK Cloppenburg (2005)
¹⁰ RROP LK Diepholz (2016)
¹¹ RROP LK Osnabrück (2004)
¹² Gutachterliche Erhebung
¹³ Amprion (2022)
¹⁴ Basis DLM (2022)
¹⁵ Landesbetrieb Landesvermessung und Geobasisinformation (LGLN 2023); Geobasis NRW (2023)
 Hintergrundkarte: © Bundesamt für Kartographie und Geodäsie (2023). Datenquellen: https://sgx.geodatenzentrum.de/web_public/Datenquellen_TopPlus_Open_06.07.2023.pdf



Vorhabenträger:

 **Amprion Offshore GmbH**
 Robert-Schuman-Straße 7
 44263 Dortmund
 Germany

Auftragnehmer:

 **PUN GbR**
 c./o. **IBL Umweltplanung GmbH**
 Bahnhofstr. 14a
 26122 Oldenburg
 Germany

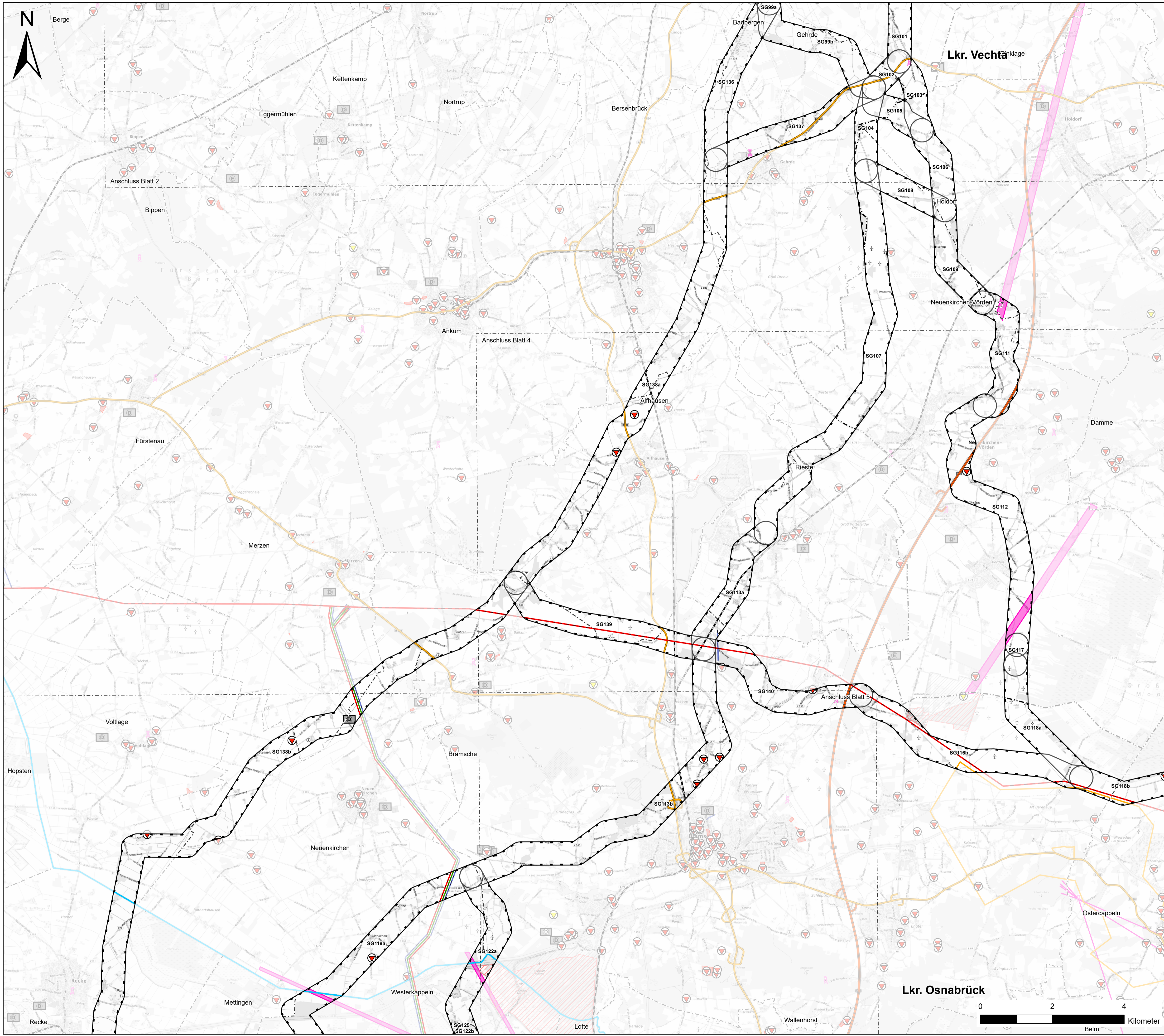
Vorhaben:

**OFFSHORE NETZANBINDUNGSSYSTEME
 LanWin1 & LanWin3 (Landrassen)
 Raumverträglichkeitsstudie**

Kartentitel:

**Karte 10: Sonstige Standort- und
 Flächenanforderung
 Blattschnitt 2**

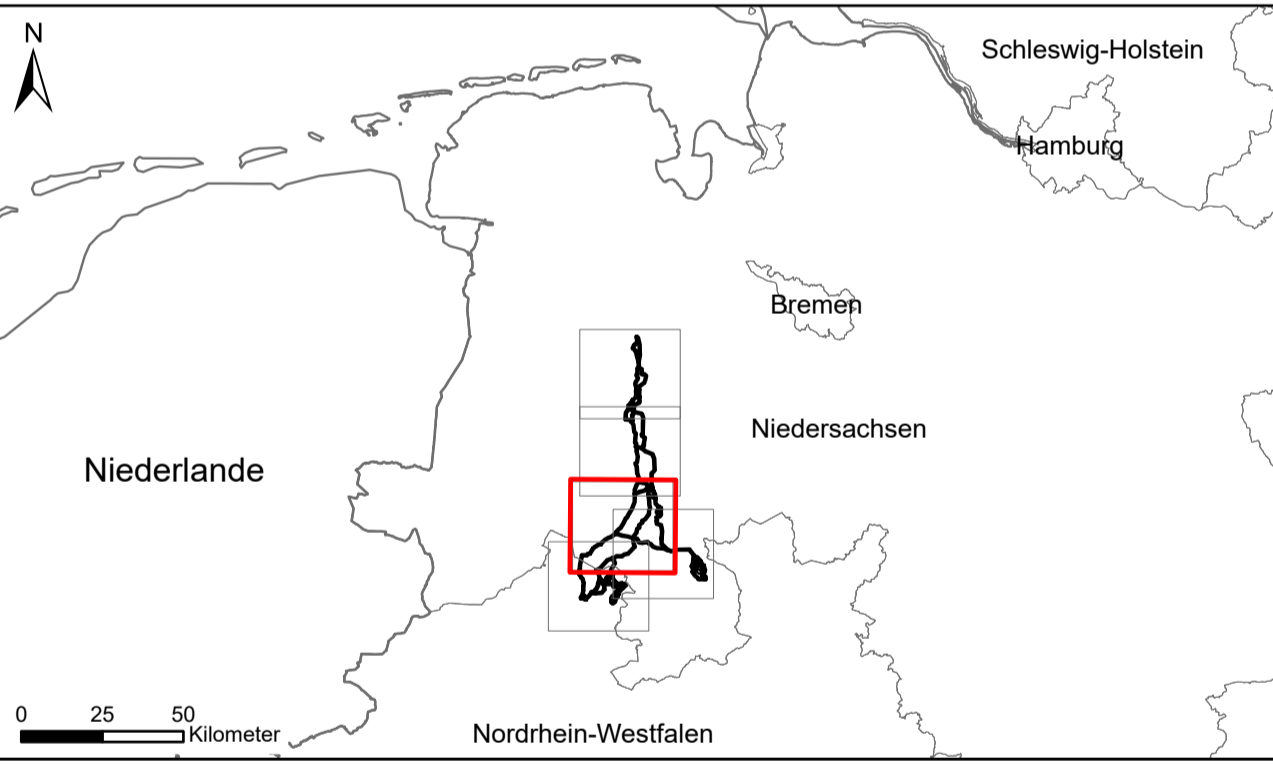
erstellt durch	IBL Umweltplanung GmbH Bahnhofstr. 14a 26122 Oldenburg Germany	Blattgröße: A1	Maßstab: 1:50000
Gezeichnet:	IBL, mc	Status:	rev 1-00
Bearbeitet:	IBL, mc	Stand:	06.07.2023
Geprüft:	IBL, cp	Blatt-Nr.:	2
Referenzsystem:	ETRS 1989 UTM Zone 32N		



- Ver- und Entsorgung**
- Deponie¹
 - Fläche für Ver- und Entsorgung¹
 - Halde¹
 - Vorranggebiet Abfallbeseitigung/ Abfallverwertung²
 - Vorranggebiet für Siedlungsabfalldeponie¹⁰
 - Vorranggebiet Halde⁷
- Kulturelles Sachgut**
- Vorranggebiet Kulturelles Sachgut²
 - Kulturelles Sachgut¹⁰
 - Vorranggebiet Kulturelles Sachgut⁸
- Alltlasten und Kampfmittelaltlasten**
- Kampfmittelaltlast³
 - Altlast/Altablagerung^{3,4,6}
 - Vorranggebiet Altlast/Altablagerung^{7,9,10}
 - Altlast/Altablagerung^{3,4,6}
 - Vorranggebiet Altlast/Altablagerung^{7,9,10}
- Militär**
- Sperrgebiet¹
 - Vorranggebiet Sperrgebiet¹⁰
- Kommunikation**
- Mobilfunkendemast¹
 - Richtfunkstrecke²
- Untersuchungsgebiet¹**
- Untersuchungsgebiet
- Ziele¹**
- K3 Potenzielfläche Konverter
 - Netzverknüpfungspunkt
- Korridorsegmente¹**
- SG03 AC Bündelung
 - SG03 AC Erdkabel
 - SG03 AC Freileitung
 - SG03 DC Erdkabel
- Sonstige Planzeichen**
- Leitungsbestand¹**
- 110-kV Freileitung
 - 220-kV Freileitung
 - 380-kV Freileitung
- Verkehrswege⁸**
- Bahnlinie elektrifiziert
 - Bahnlinie nicht elektrifiziert
 - Bundesstraße
 - Bundesautobahn
- Verwaltungsgrenzen^{IV}**
- Bundesland
 - Landkreis/Kreis
 - Gemeinde

Quellenangaben

¹ Basis DLM (2021)
² Gemeindliche Bauleitplanung - FNP (2022)
³ Landesamt für Bergbau, Energie und Geologie (2018)
⁴ LK Osnabrück (2021)
⁵ LRÖP (2022)
⁶ Kf. Minden-Lübbecke (2021)
⁷ RP Münsterland (2014)
⁸ RRÖP LK Cloppenburg (2005)
⁹ RRÖP LK Diepholz (2016)
¹⁰ RRÖP LK Osnabrück (2004)
 Gutachterliche Erhebung
 Amprion (2022)
 Basis DLM (2022)
 Landesbetrieb Landesvermessung und Geobasisinformation (LGLN 2023); Geobasis NRW (2023)
 Hintergrundkarte: © Bundesamt für Kartographie und Geodäsie (2023). Datenquellen: https://sgx.geodatenzentrum.de/web_public/Datenquellen_TopPlus_Open_06.07.2023.pdf



Vorhabenträger:

amprion Offshore
 verbindet Offshore

Amprion Offshore GmbH
 Robert-Schuman-Straße 7
 44263 Dortmund
 Germany

Auftragnehmer:

PUN GbR
 c./o. IBL Umweltplanung GmbH
 Bahnhofstr. 14a
 26122 Oldenburg
 Germany

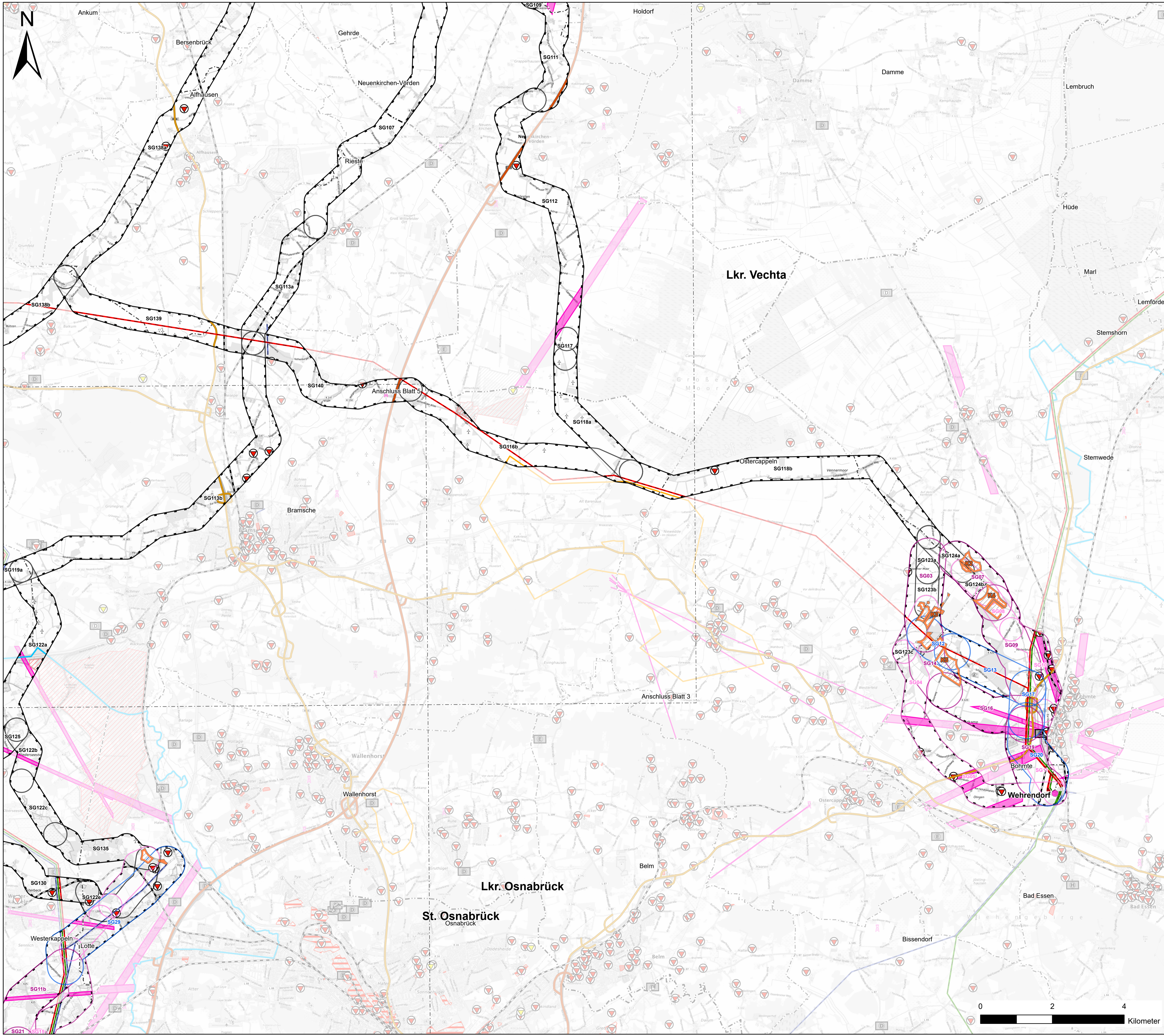
Vorhaben:

OFFSHORE NETZANBINDUNGSSYSTEME
LanWin1 & LanWin3 (Landrassen)
Raumverträglichkeitsstudie

Kartentitel:

Karte 10: Sonstige Standort- und Flächenanforderung
Blattschnitt 3

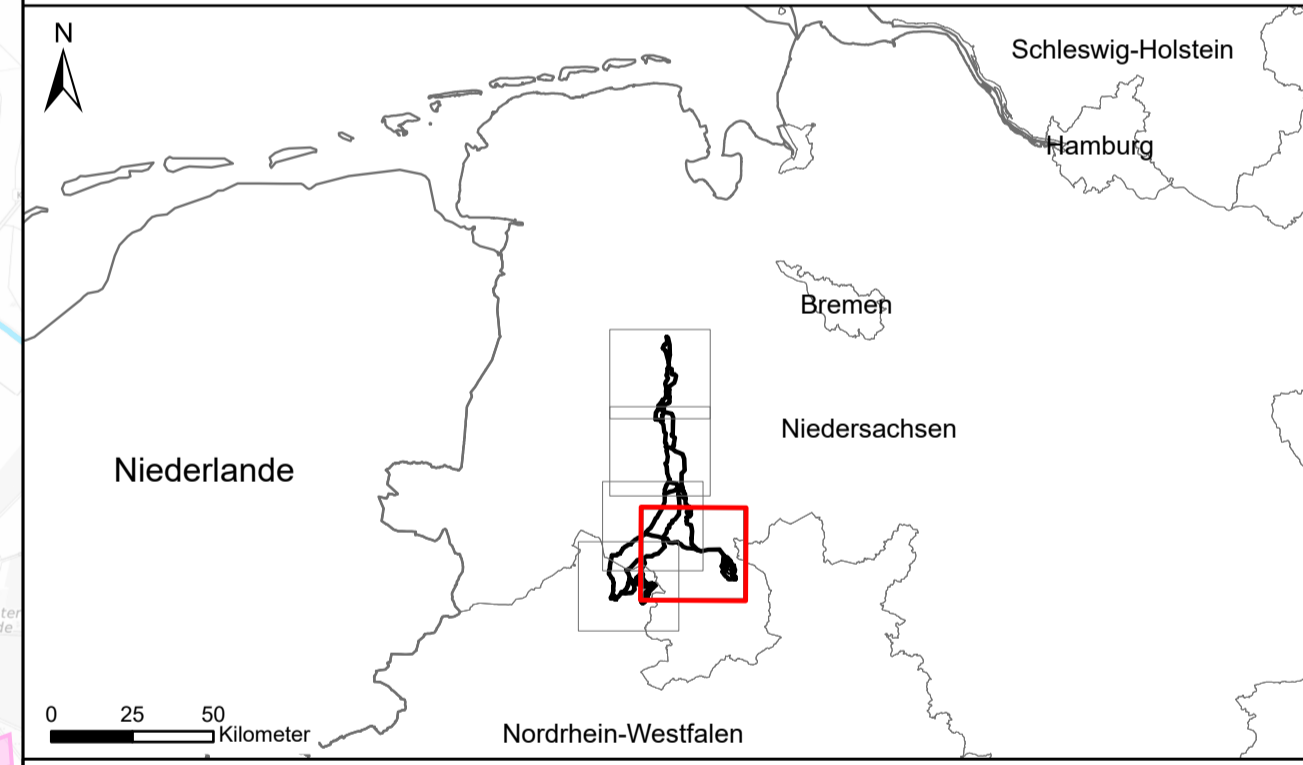
erstellt durch	IBL Umweltplanung GmbH Bahnhofstr. 14a 26122 Oldenburg Germany	Blattgröße: A1	Maßstab: 1:50000
Gezeichnet:	IBL, mc	Status:	rev 1-00
Bearbeitet:	IBL, mc	Stand:	06.07.2023
Geprüft:	IBL, cp	Blatt-Nr.:	3
Referenzsystem:	ETRS 1989 UTM Zone 32N		



- Ver- und Entsorgung**
- Deponie¹
 - Fläche für Ver- und Entsorgung¹
 - Halde¹
 - Vorranggebiet Abfallbeseitigung/ Abfallverwertung²
 - Vorranggebiet für Siedlungsabfalldeponie¹⁰
 - Vorranggebiet Halde⁷
- Kulturelles Sachgut**
- Vorranggebiet Kulturelles Sachgut²
 - Kulturelles Sachgut¹⁰
 - Vorranggebiet Kulturelles Sachgut⁸
- Altlasten und Kampfmittelaltlasten**
- Kampfmittelaltlast³
 - Altlast/Altablagerung^{3,4,6}
 - Vorranggebiet Altlast/Altablagerung^{7,9,10}
 - Altlast/Altablagerung^{3,4,6}
 - Vorranggebiet Altlast/Altablagerung^{7,9,10}
- Militär**
- Sperrgebiet¹
 - Vorranggebiet Sperrgebiet¹⁰
- Kommunikation**
- Mobilfunkendemast¹
 - Richtfunkstrecke²
- Untersuchungsgebiet¹**
- Untersuchungsgebiet
- Ziele¹**
- K3 Potenzielfläche Konverter
 - Netzverknüpfungspunkt
- Korridorsegmente¹**
- SG03 AC Bündelung
 - SG03 AC Erdkabel
 - SG03 AC Freileitung
 - SG03 DC Erdkabel
- Sonstige Planzeichen**
- Leitungsbestand¹**
- 110-kV Freileitung
 - 220-kV Freileitung
 - 380-kV Freileitung
- Verkehrswege¹⁰**
- Bahnlinie elektrifiziert
 - Bahnlinie nicht elektrifiziert
 - Bundesstraße
 - Bundesautobahn
- Verwaltungsgrenzen^{IV}**
- Bundesland
 - Landkreis/Kreis
 - Gemeinde

Quellenangaben

¹ Basis DLM (2021)
² Gemeindliche Bauleitplanung - FNP (2022)
³ Landesamt für Bergbau, Energie und Geologie (2021)
⁴ LK Osnabrück (2021)
⁵ LRÖP (2022)
⁶ Kf. Minden-Lübbecke (2021)
⁷ RP Münsterland (2014)
⁸ RRÖP LK Cloppenburg (2005)
⁹ RRÖP LK Diepholz (2016)
¹⁰ RRÖP LK Osnabrück (2004)
¹¹ Gutachterliche Erhebung
¹² Amprion (2022)
¹³ Basis DLM (2022)
¹⁴ Landesbetrieb Landesvermessung und Geobasisinformation (LGLN 2023); Geobasis NRW (2023)
 Hintergrundkarte: © Bundesamt für Kartographie und Geodäsie (2023). Datenquellen: https://sgx.geodatenzentrum.de/web_public/Datenquellen_TopPlus_Open_06.07.2023.pdf



Vorhabenträger:

amprion Offshore
verbindet Offshore

Amprion Offshore GmbH
Robert-Schuman-Straße 7
44263 Dortmund
Germany

Auftragnehmer:

PUN
PLANUNGSGEMEINSCHAFT
UMWELTPLANUNG
NETZAUSBAU

PUN GbR
c./o. IBL Umweltplanung GmbH
Bahnhofstr. 14a
26122 Oldenburg
Germany

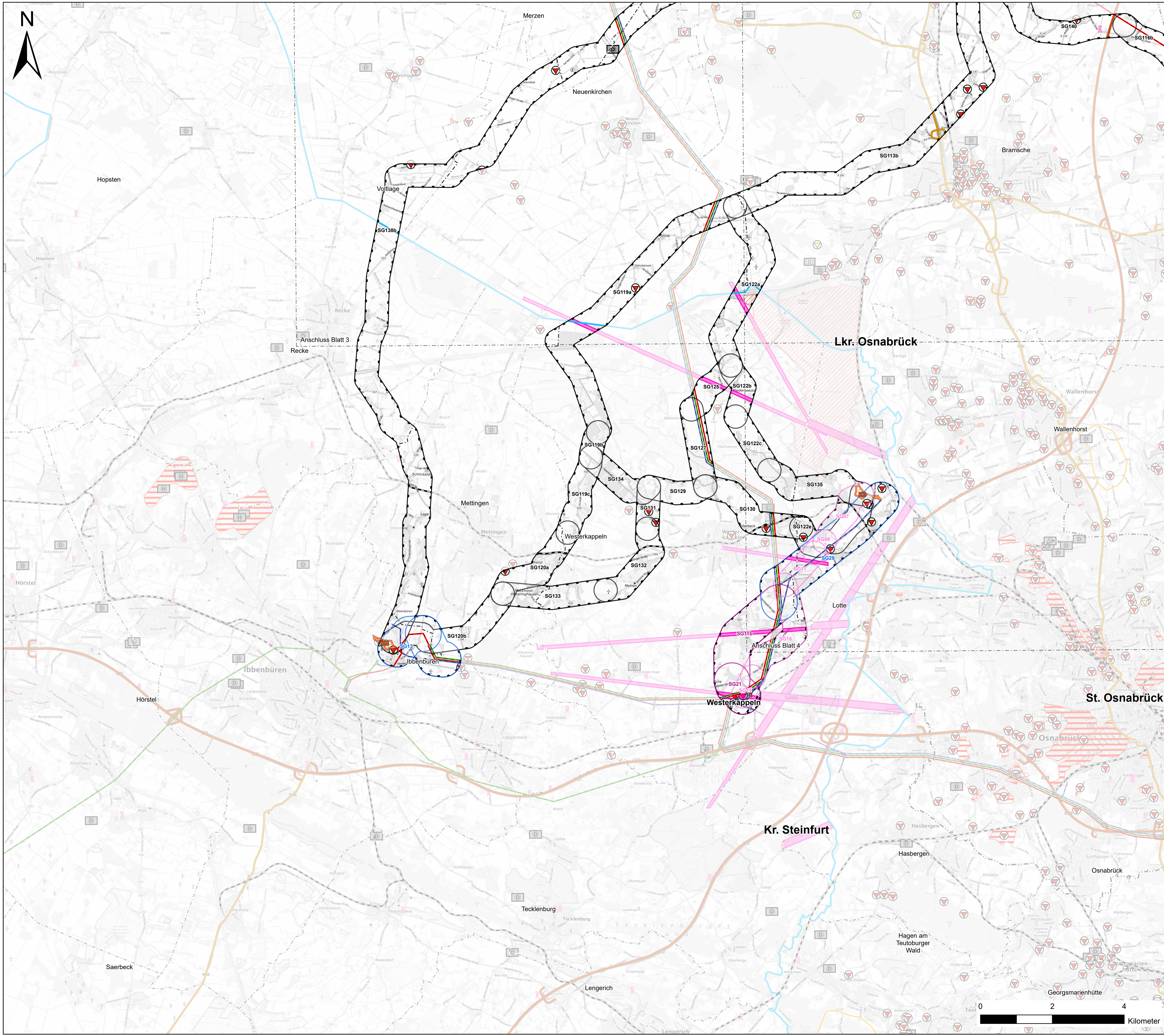
Vorhaben:

OFFSHORE NETZANBINDUNGSSYSTEME
LanWin1 & LanWin3 (Landtrassen)
Raumverträglichkeitsstudie

Kartentitel:

Karte 10: Sonstige Standort- und Flächenanforderung
Blattschnitt 4

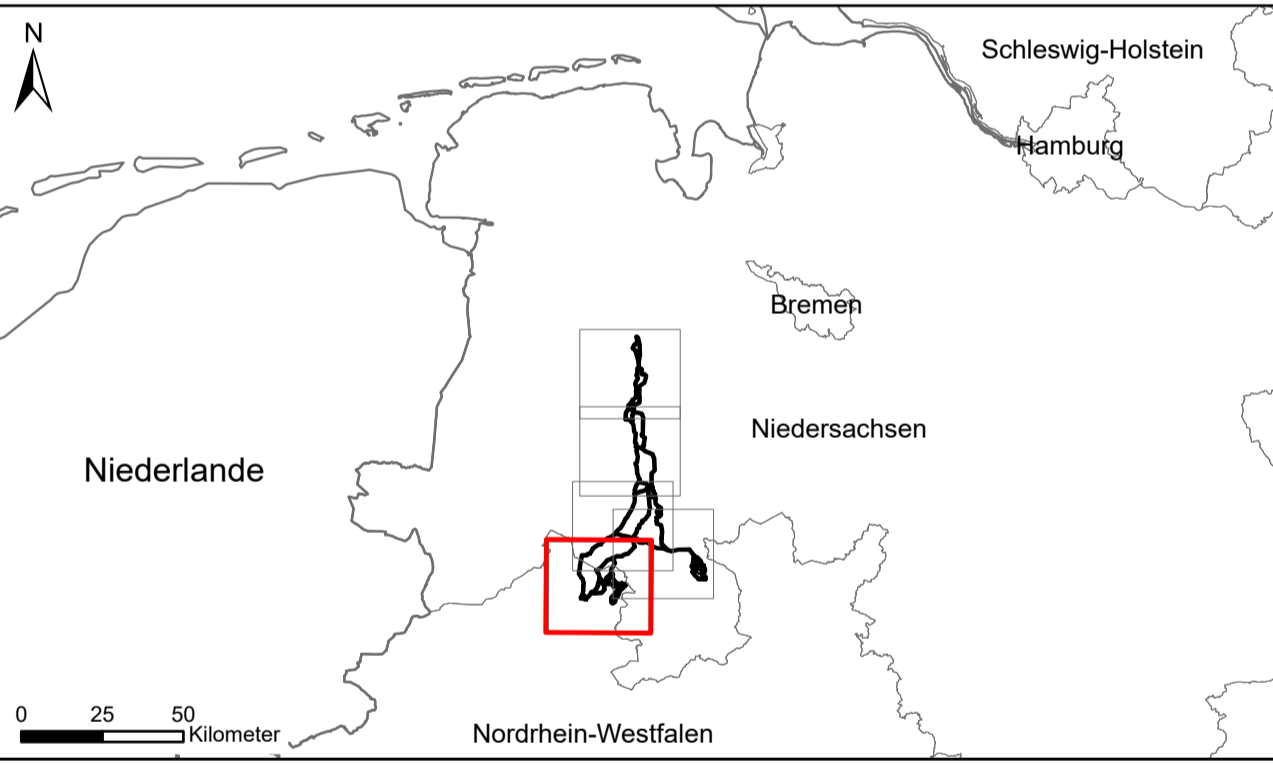
erstellt durch	IBL Umweltplanung GmbH Bahnhofstr. 14a 26122 Oldenburg Germany	Blattgröße: A1	Maßstab: 1:50000
Gezeichnet:	IBL, mc	Status:	rev 1-00
Bearbeitet:	IBL, mc	Stand:	06.07.2023
Geprüft:	IBL, cp	Blatt-Nr.:	4
Referenzsystem:	ETRS 1989 UTM Zone 32N		



- Ver- und Entsorgung**
- Deponie¹
 - Fläche für Ver- und Entsorgung¹
 - Halde¹
 - Vorranggebiet Abfallbeseitigung/ Abfallverwertung²
 - Vorranggebiet für Siedlungsabfalldeponie¹⁰
 - Vorranggebiet Halde⁷
- Kulturelles Sachgut**
- Vorranggebiet Kulturelles Sachgut²
 - Kulturelles Sachgut¹⁰
 - Vorranggebiet Kulturelles Sachgut⁸
- Alltasten und Kampfmittelaltlasten**
- Kampfmittelaltlast³
 - Altlast/Altablagerung^{3,4,6}
 - Vorranggebiet Altlast/Altablagerung^{7,9,10}
 - Altlast/Altablagerung^{3,4,6}
 - Vorranggebiet Altlast/Altablagerung^{7,9,10}
- Militär**
- Sperrgebiet¹
 - Vorranggebiet Sperrgebiet¹⁰
- Kommunikation**
- Mobilfunksendemast¹
 - Richtfunkstrecke²
- Untersuchungsgebiet¹**
- Untersuchungsgebiet
- Ziele¹**
- K3 Potenziellfläche Konverter
 - Netzverknüpfungspunkt
- Korridorsegmente¹**
- SG03 AC Bündelung
 - SG05 AC Erdkabel
 - SG07 AC Freileitung
 - SG03 DC Erdkabel
- Sonstige Planzeichen**
- Leitungsbestand¹**
- 110-kV Freileitung
 - 220-kV Freileitung
 - 380-kV Freileitung
- Verkehrswege¹¹**
- Bahnlinie elektrifiziert
 - Bahnlinie nicht elektrifiziert
 - Bundesstraße
 - Bundesautobahn
- Verwaltungsgrenzen^{IV}**
- Landkreis/Kreis
 - Gemeinde

Quellenangaben

Basis DLM (2021)
 Gemeindliche Bauleitplanung - FNP (2022)
 Landesamt für Bergbau, Energie und Geologie (2021)
 LK Osnabrück (2021)
 LRÖP (2022)
 Kf. Minden-Lübbecke (2021)
 RP Münsterland (2014)
 RRÖP LK Cloppenburg (2005)
 RRÖP LK Diepholz (2016)
 RRÖP LK Osnabrück (2004)
 Gutachterliche Erhebung
 Amprion (2022)
 Basis DLM (2022)
 Landesbetrieb Landesvermessung und Geobasisinformation (LGLN 2023); Geobasis NRW (2023)
 Hintergrundkarte: © Bundesamt für Kartographie und Geodäsie (2023). Datenquellen: https://sgx.geodatenzentrum.de/web_public/Datenquellen_TopPlus_Open_06.07.2023.pdf



Vorhabenträger:

amprion Offshore
 verbindet Offshore

Amprion Offshore GmbH
 Robert-Schuman-Straße 7
 44263 Dortmund
 Germany

Auftragnehmer:

PUN
 PLANUNGSGEMEINSCHAFT
 UMWELTPLANUNG
 NETZBAU

PUN GbR
 c./o. IBL Umweltplanung GmbH
 Bahnhofstr. 14a
 26122 Oldenburg
 Germany

Vorhaben:

OFFSHORE NETZANBINDUNGSSYSTEME
LanWin1 & LanWin3 (Landrassen)
Raumverträglichkeitsstudie

Kartentitel:

Karte 10: Sonstige Standort- und Flächenanforderung
Blattschnitt 5

erstellt durch	IBL Umweltplanung GmbH Bahnhofstr. 14a 26122 Oldenburg Germany	Blattgröße: A1	Maßstab: 1:50000
Gezeichnet:	IBL, mc	Status:	rev 1-00
Bearbeitet:	IBL, mc	Stand:	06.07.2023
Geprüft:	IBL, cp	Blatt-Nr.:	5
Referenzsystem:	ETRS 1989 UTM Zone 32N		