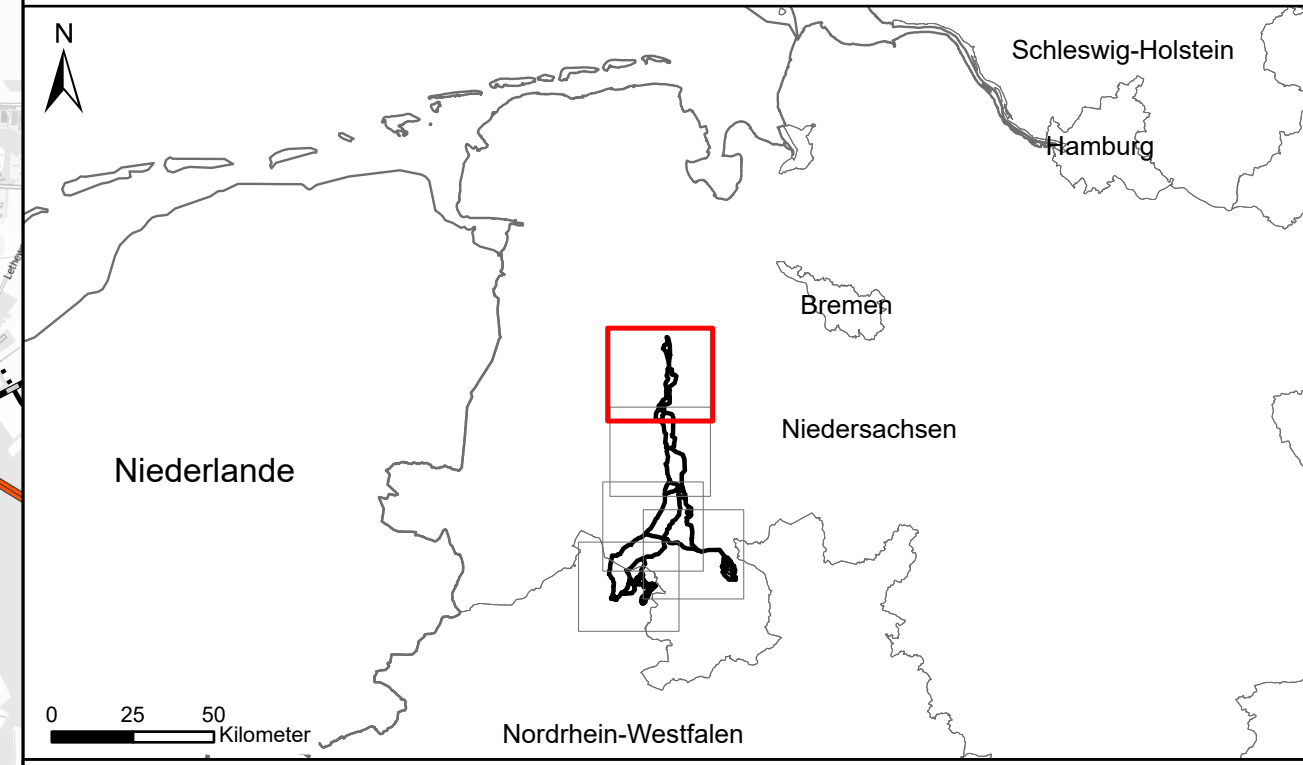


- Legende**
- Suchraum^I**
 - Suchraum
 - Natura 2000 - Gebiet^I**
 - Flora-Fauna-Habitat-Gebiet
 - Europäisches Vogelschutzgebiet
 - Puffer - Europäisches Vogelschutzgebiet
 - Ziele^I**
 - Potenzialfläche Konverter
 - Netzverknüpfungspunkt
 - Korridor^I**
 - SG03 AC Bündelung
 - SG03 AC Freileitung
 - SG03 AC Erdkabel
 - SG03 DC Erdkabel
 - Sonstige Planzeichen**
 - Leitungsbestand^I**
 - 110-kV Freileitung
 - 220-kV Freileitung
 - 380-kV Freileitung
 - Verkehrswege^{III}**
 - Bahnlinie elektrifiziert
 - Bahnlinie nicht elektrifiziert
 - Bundesstraße
 - Bundesautobahn
 - Verwaltungsgrenzen^{IV}**
 - Bundesland
 - Landkreis/Kreis
 - Gemeinde

Quellenangaben
^INiedersächsischer Landesbetrieb für Wasserwirtschaft, Küsten- und Naturschutz (NLWKN 2016, 2017); Landesamt für Natur, Umwelt und Verbraucherschutz Nordrhein-Westfalen (LANUV 2015)
^{II}Gutachterliche Erhebung
^{III}Amprion (2022)
^{IV}Basis DLM (2022)
^VLandesbetrieb Landesvermessung und Geobasisinformation (LGLN 2023); Geobasis NRW (2023)
 Hintergrundkarte: © Bundesamt für Kartographie und Geodäsie (2023), Datenquellen: https://sgx.geodatenzentrum.de/web_public/Datenquellen_TopPlus_Open_05.07.2023.pdf



Vorhabenträger:

 **Amprion Offshore GmbH**
 Robert-Schuman-Straße 7
 44263 Dortmund
 Germany

Auftragnehmer:


 **PUN GbR**
 c./o. **IBL Umweltplanung GmbH**
 Bahnhofstr. 14a
 26122 Oldenburg
 Germany

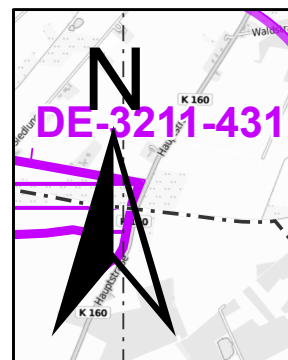
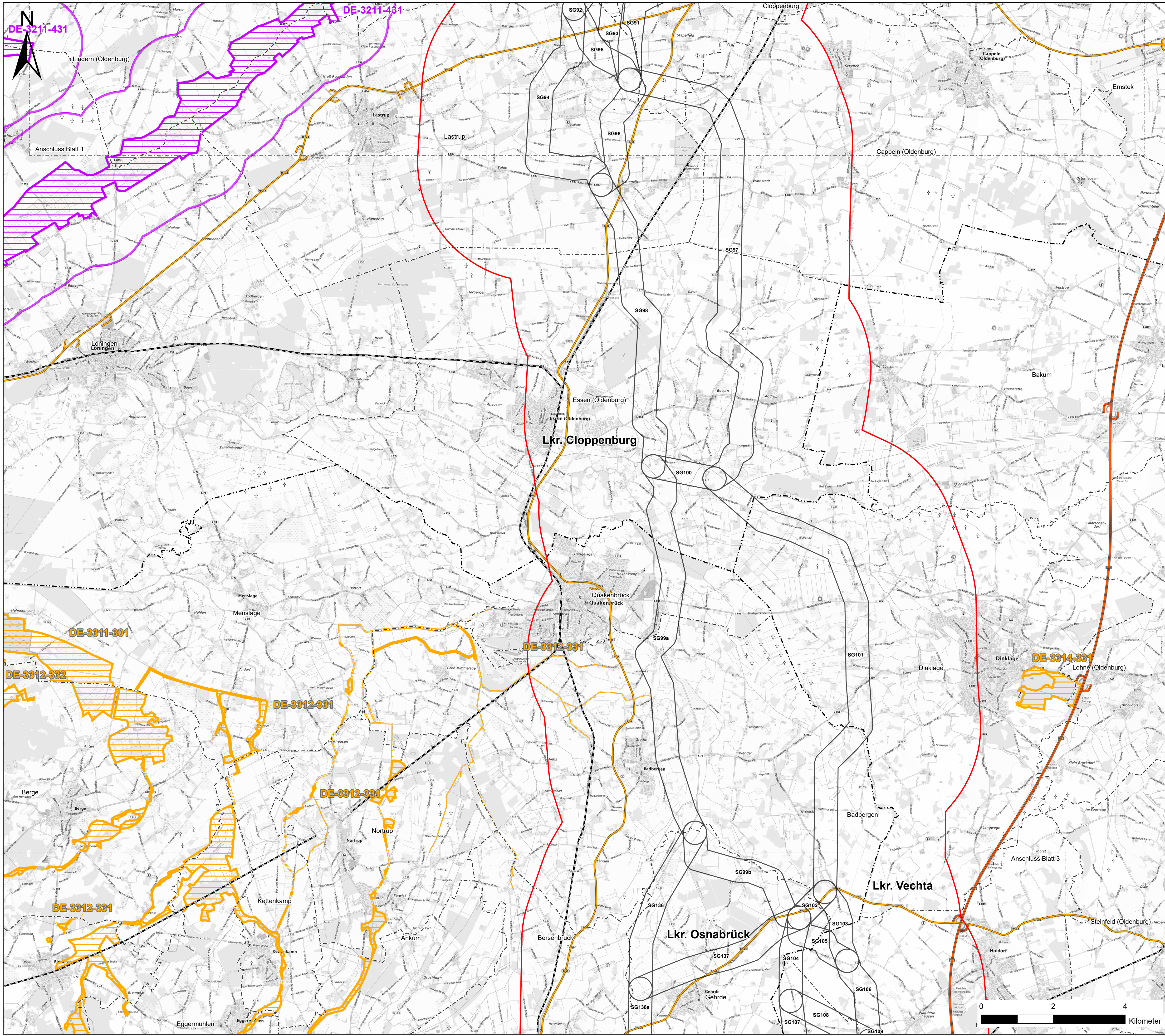
Vorhaben:

OFFSHORE NETZANBINDUNGSSYSTEME
LanWin1 & LanWin3 (Landtrassen)
Natura-2000 - Verträglichkeitsvoruntersuchung

Kartentitel:

Karte 1: Natura-2000 - Gebiete im Suchraum
Blattschnitt 1

 IBL Umweltplanung GmbH Bahnhofstr. 14a 26122 Oldenburg Germany	Blattgröße: A1	Maßstab: 1:50000
	Gezeichnet: IBL, ah, mc	Status: rev 1-00
	Bearbeitet: IBL, ah, mc	Stand: 05.07.2023
	Geprüft: IBL, cp	Blatt-Nr.: 1
Referenzsystem: ETRS 1989 UTM Zone 32N		



DE-3211-431

Legende

Suchraum^I

Suchraum

Natura 2000 - Gebiet^I

- Flora-Fauna-Habitat-Gebiet
- Europäisches Vogelschutzgebiet
- Puffer - Europäisches Vogelschutzgebiet

Ziele^I

- Potenzialfläche Konverter
- Netzverknüpfungspunkt

Korridor^I

- SG03 AC Bündelung
- SG03 AC Freileitung
- SG03 AC Erdkabel
- SG03 DC Erdkabel

Sonstige Planzeichen

Leitungsbestand^I

- 110-kV Freileitung
- 220-kV Freileitung
- 380-kV Freileitung

Verkehrswege^{II}

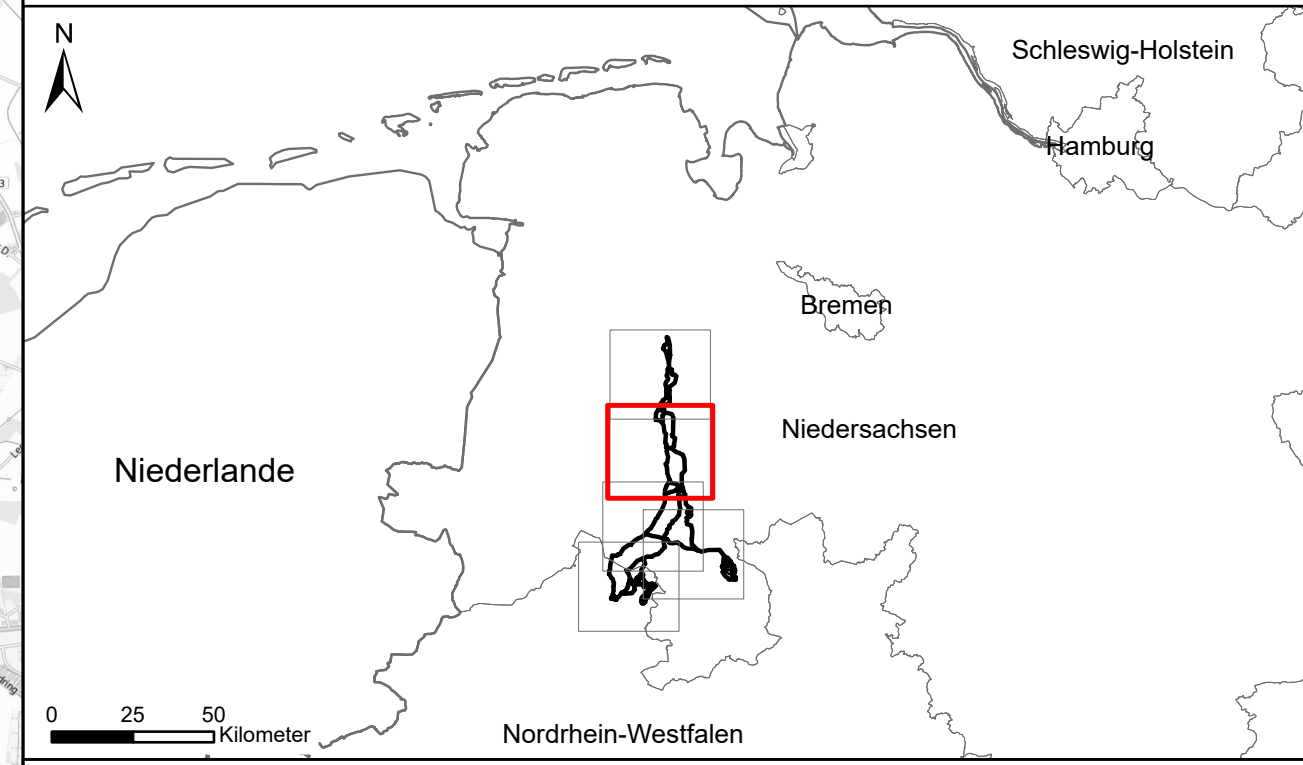
- Bahnlinie elektrifiziert
- Bahnlinie nicht elektrifiziert
- Bundesstraße
- Bundesautobahn

Verwaltungsgrenzen^{IV}

- Bundesland
- Landkreis/Kreis
- Gemeinde

Quellenangaben

^INiedersächsischer Landesbetrieb für Wasserwirtschaft, Küsten- und Naturschutz (NLWKN 2016, 2017); Landesamt für Natur, Umwelt und Verbraucherschutz Nordrhein-Westfalen (LANUV 2015)
^{II}Gutachterliche Erhebung
^{III}Amprion (2022)
^{IV}Basis DLM (2022)
^VLandesbetrieb Landesvermessung und Geobasisinformation (LGLN 2023); Geobasis NRW (2023)
 Hintergrundkarte: © Bundesamt für Kartographie und Geodäsie (2023). Datenquellen: https://sgx.geodatenzentrum.de/web_public/Datenquellen_TopPlus_Open_05.07.2023.pdf



Vorhabenträger:



Amprion Offshore GmbH
 Robert-Schuman-Straße 7
 44263 Dortmund
 Germany

Auftragnehmer:



PUN GbR
 c./o. IBL Umweltplanung GmbH
 Bahnhofstr. 14a
 26122 Oldenburg
 Germany

Vorhaben:

**OFFSHORE NETZANBINDUNGSSYSTEME
 LanWin1 & LanWin3 (Landtrassen)
 Natura-2000 - Verträglichkeitsvoruntersuchung**

Kartentitel:

**Karte 1: Natura-2000 - Gebiete im Suchraum
 Blattschnitt 2**

erstellt durch

IBL Umweltplanung GmbH
 Bahnhofstr. 14a
 26122 Oldenburg
 Germany

Blattgröße:

A1

Maßstab:

1:50000

Gezeichnet:

IBL, ah, mc

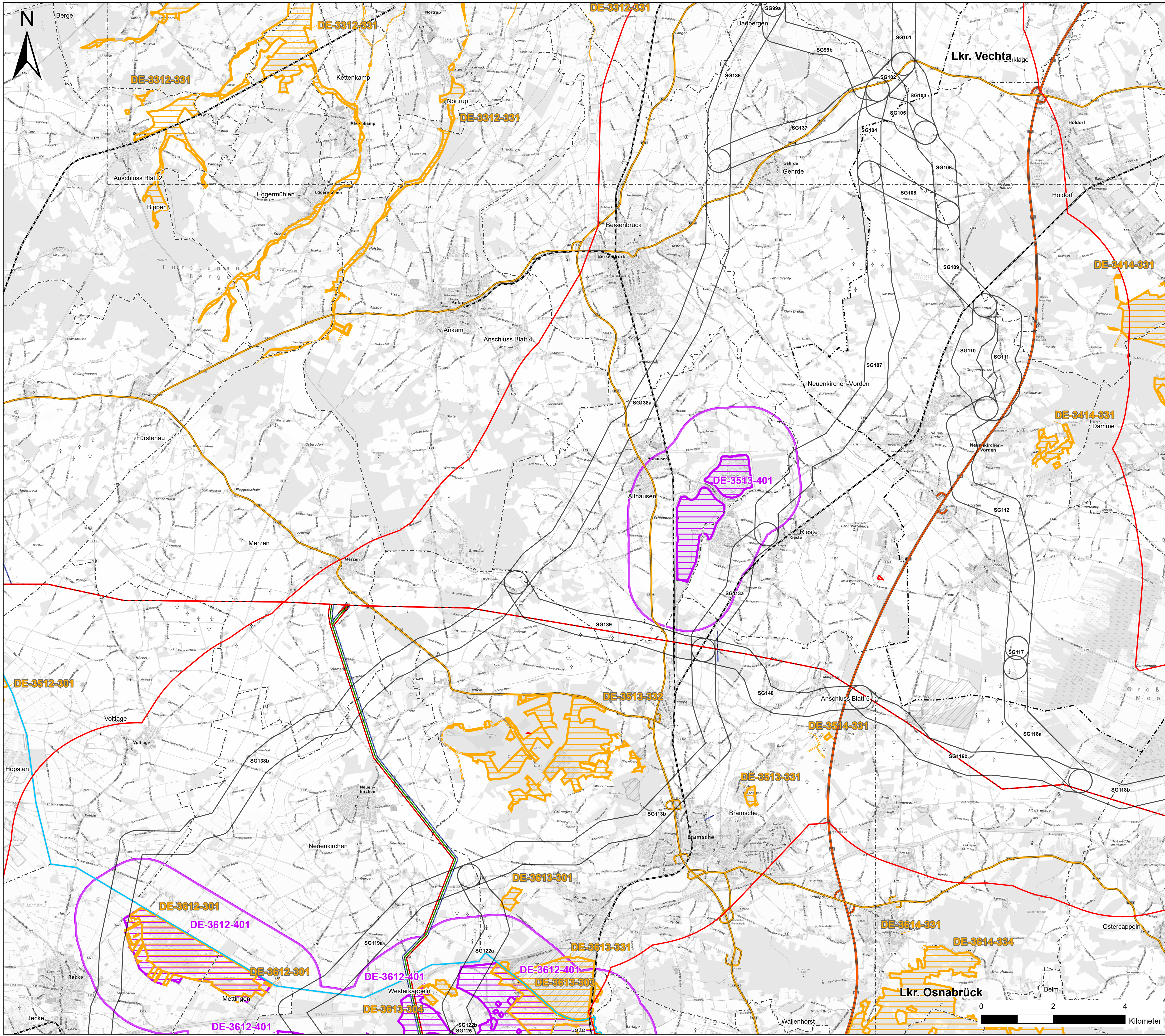
Bearbeitet:

IBL, ah, mc

Geprüft:

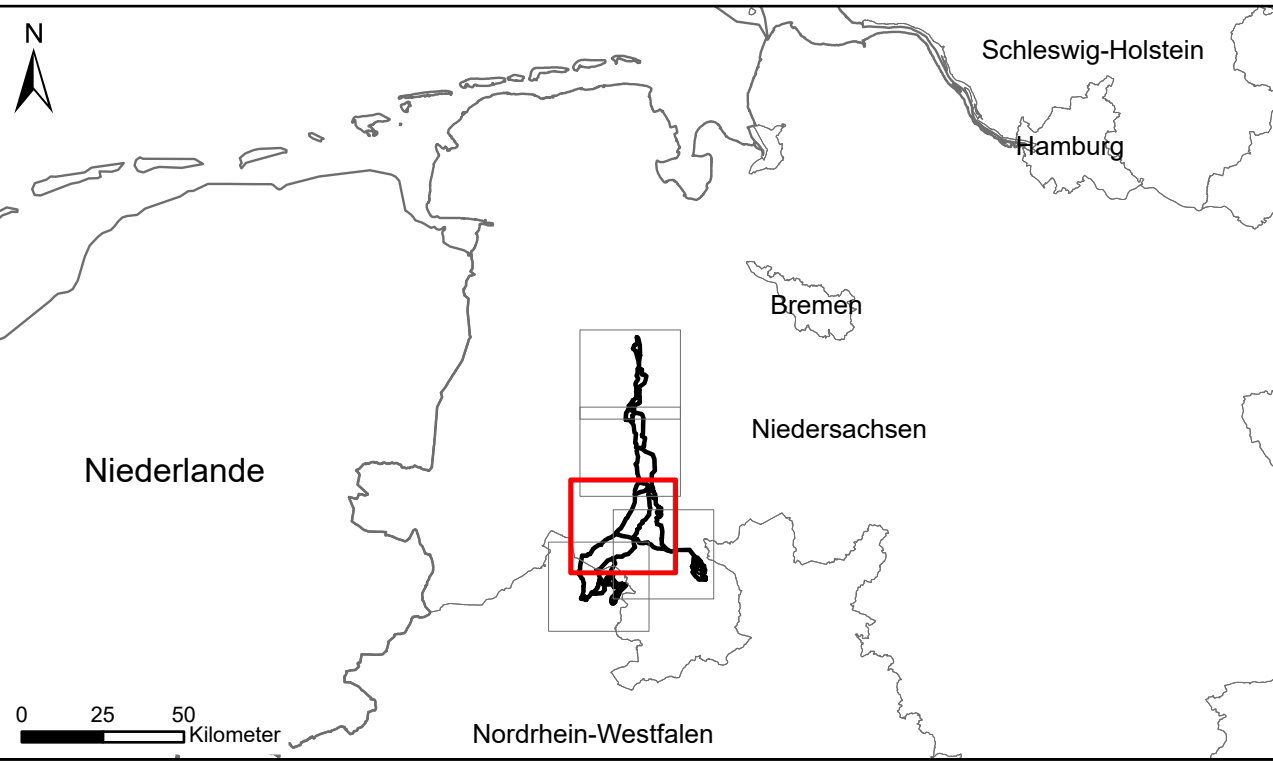
IBL, cp

Stand: 05.07.2023
 Blatt-Nr.: 2
 Referenzsystem: ETRS 1989 UTM Zone 32N



- Legende**
- Suchraum¹**
 - Suchraum
 - Natura 2000 - Gebiet¹**
 - Flora-Fauna-Habitat-Gebiet
 - Europäisches Vogelschutzgebiet
 - Puffer - Europäisches Vogelschutzgebiet
 - Ziele¹**
 - Potenzialfläche Konverter
 - Netzverknüpfungspunkt
 - Korridor¹**
 - SG03 AC Bündelung
 - SG03 AC Freileitung
 - SG03 AC Erdkabel
 - SG03 DC Erdkabel
 - Sonstige Planzeichen**
 - Leitungsbestand²**
 - 110-kV Freileitung
 - 220-kV Freileitung
 - 380-kV Freileitung
 - Verkehrswege³**
 - Bahnlinie elektrifiziert
 - Bahnlinie nicht elektrifiziert
 - Bundesstraße
 - Bundesautobahn
 - Verwaltungsgrenzen⁴**
 - Bundesland
 - Landkreis/Kreis
 - Gemeinde

Quellenangaben
¹ Niedersächsischer Landesbetrieb für Wasserwirtschaft, Küsten- und Naturschutz (NLWKN 2016, 2017); Landesamt für Natur, Umwelt und Verbraucherschutz Nordrhein-Westfalen (LANUV 2015)
² Gutachterliche Erhebung
³ Amprion (2022)
⁴ Basis DLM (2022)
⁵ Landesbetrieb Landesvermessung und Geobasisinformation (LGLN 2023); Geobasis NRW (2023)
 Hintergrundkarte: © Bundesamt für Kartographie und Geodäsie (2023). Datenquellen: https://gdx.geodatenzentrum.de/web_public/Datenquellen_TopPlus_Open_05.07.2023.pdf




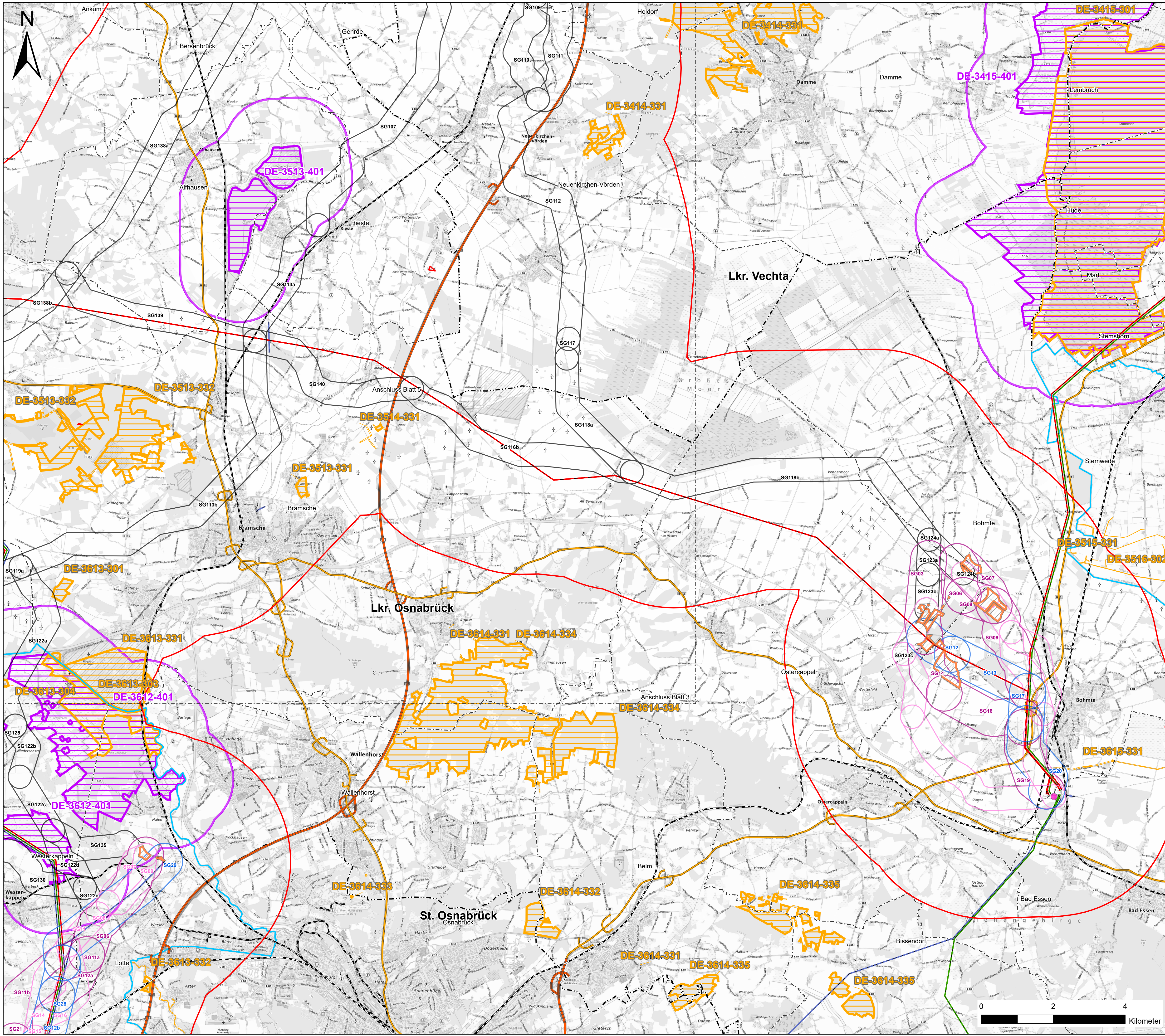
Vorhabenträger:
 **Amprion Offshore GmbH**
 Robert-Schuman-Straße 7
 44263 Dortmund
 Germany

Auftragnehmer:
 **PUN GbR**
 c./o. IBL Umweltplanung GmbH
 Bahnhofstr. 14a
 26122 Oldenburg
 Germany

Vorhaben:
OFFSHORE NETZANBINDUNGSSYSTEME
LanWin1 & LanWin3 (Landtrassen)
Natura-2000 - Verträglichkeitsvoruntersuchung

Kartentitel:
Karte 1: Natura-2000 - Gebiete im Suchraum
Blattschnitt 3

erstellt durch  IBL Umweltplanung GmbH Bahnhofstr. 14a 26122 Oldenburg Germany	Blattgröße: A1	Maßstab: 1:50000
	Gezeichnet: IBL, ah, mc	Status: rev 1-00
	Bearbeitet: IBL, ah, mc	Stand: 05.07.2023
	Geprüft: IBL, cp	Blatt-Nr.: 3
Referenzsystem: ETRS 1989 UTM Zone 32N		



Legende

Suchraum¹
 Suchraum

Natura 2000 - Gebiet¹
 Flora-Fauna-Habitat-Gebiet
 Europäisches Vogelschutzgebiet
 Puffer - Europäisches Vogelschutzgebiet

Ziele¹
 Potenzialfläche Konverter
 Netzverknüpfungspunkt

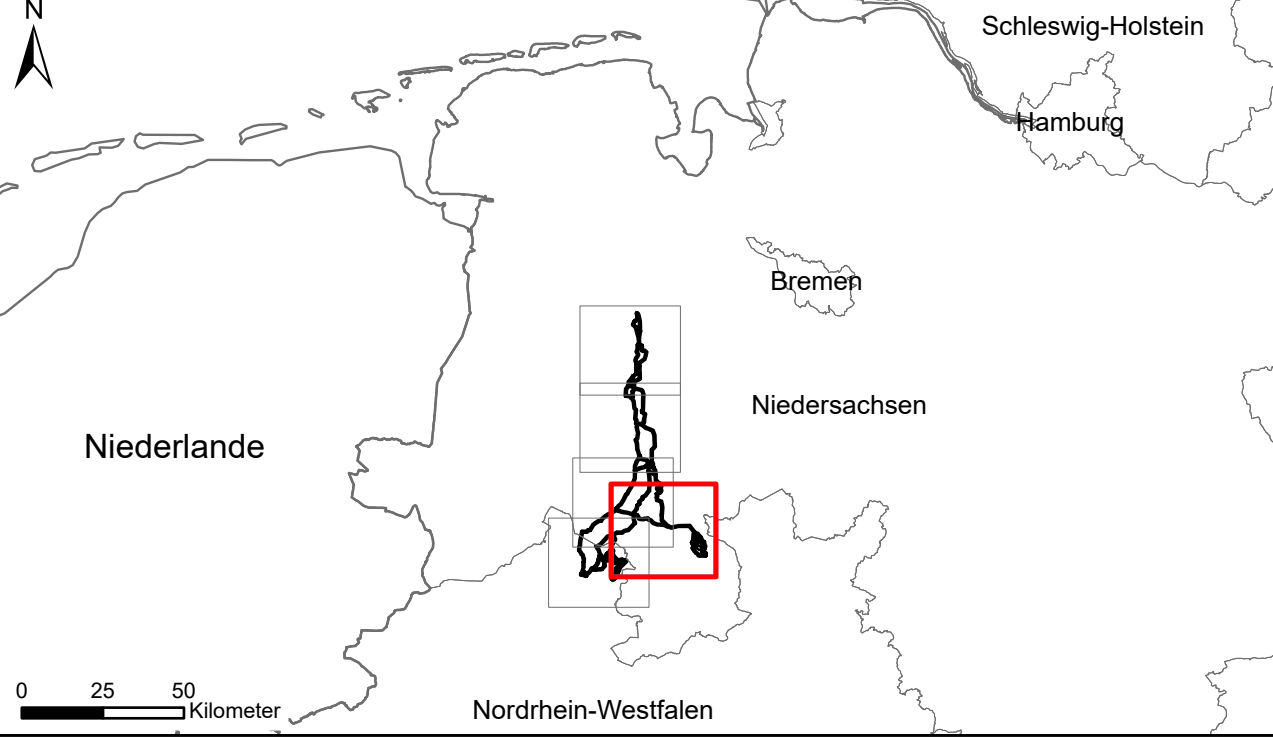
Korridor¹
 SG03 AC Bündelung
 SG03 AC Freileitung
 SG03 AC Erdkabel
 SG03 DC Erdkabel

Sonstige Planzeichen
Leitungsbestand²
 110-kV Freileitung
 220-kV Freileitung
 380-kV Freileitung

Verkehrswege³
 Bahnlinie elektrifiziert
 Bahnlinie nicht elektrifiziert
 Bundesstraße
 Bundesautobahn

Verwaltungsgrenzen⁴
 Bundesland
 Landkreis/Kreis
 Gemeinde

Quellenangaben
¹ Niedersächsischer Landesbetrieb für Wasserwirtschaft, Küsten- und Naturschutz (NLWKN 2016, 2017); Landesamt für Natur, Umwelt und Verbraucherschutz Nordrhein-Westfalen (LANUV 2015)
² Gutachterliche Erhebung
³ Amprion (2022)
⁴ Basis DLM (2022)
⁵ Landesbetrieb Landesvermessung und Geobasisinformation (LGLN 2023); Geobasis NRW (2023)
 Hintergrundkarte: © Bundesamt für Kartographie und Geodäsie (2023). Datenquellen: https://sax.geodatenzentrum.de/web_public/Datenquellen_TopPlus_Open_05.07.2023.pdf



Vorhabenträger:
amprion Offshore
 verbindet

Amprion Offshore GmbH
 Robert-Schuman-Straße 7
 44263 Dortmund
 Germany

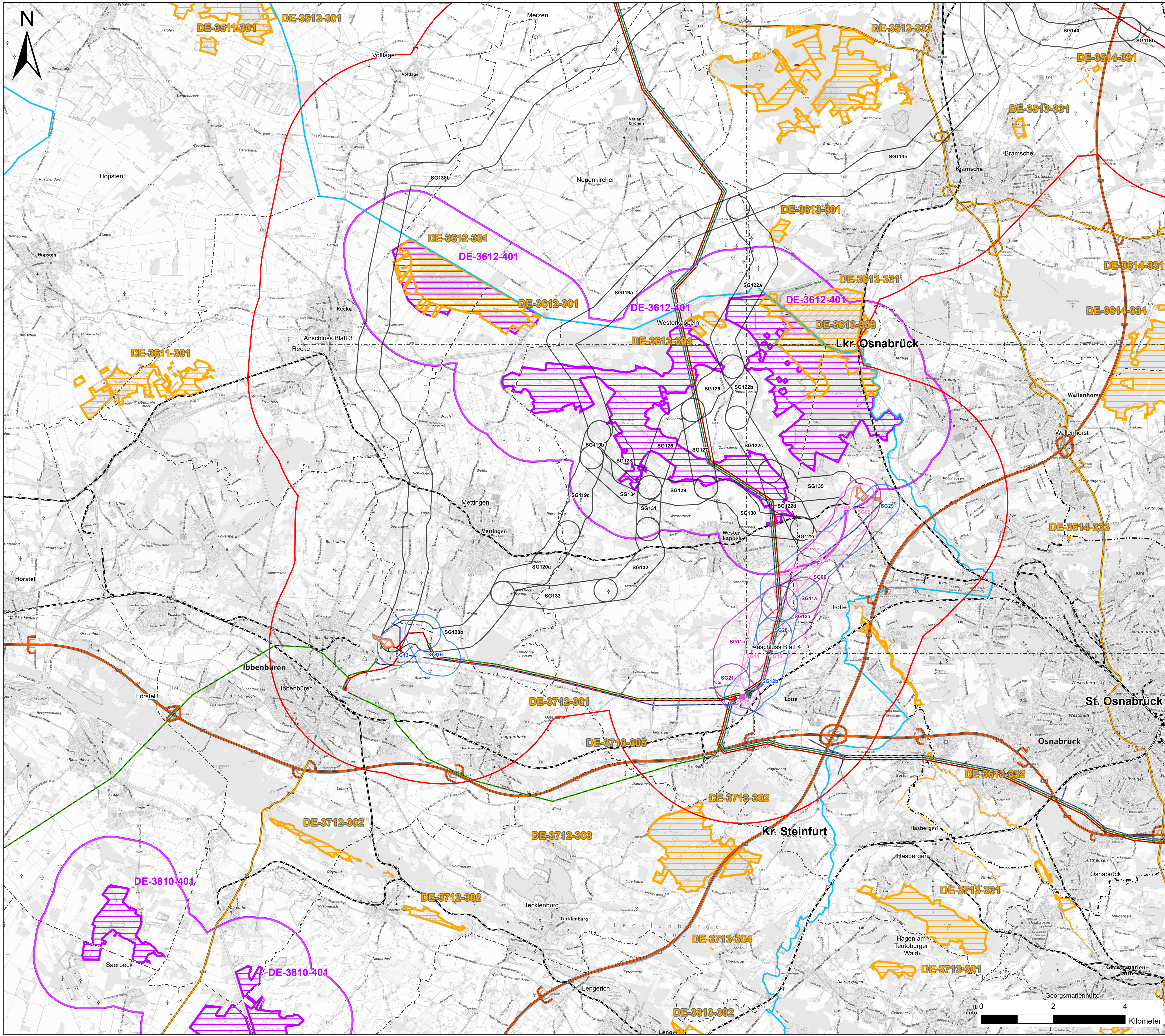
Auftragnehmer:
PUN
 PLANUNGSGEMEINSCHAFT
 UMWELTPLANUNG
 NETZAUSBAU

PUN GbR
 c./o. IBL Umweltplanung GmbH
 Bahnhofstr. 14a
 26122 Oldenburg
 Germany

Vorhaben:
OFFSHORE NETZANBINDUNGSSYSTEME
LanWin1 & LanWin3 (Landtrassen)
Natura-2000 - Verträglichkeitsvoruntersuchung

Kartentitel:
Karte 1: Natura-2000 - Gebiete im Suchraum
Blattschnitt 4

	erstellt durch	IBL Umweltplanung GmbH Bahnhofstr. 14a 26122 Oldenburg Germany	Blattgröße: A1	Maßstab: 1:50000
	Gezeichnet:	IBL, ah, mc	Status:	rev 1-00
	Bearbeitet:	IBL, ah, mc	Stand:	05.07.2023
	Geprüft:	IBL, cp	Blatt-Nr.:	4
Referenzsystem:		ETRS 1989 UTM Zone 32N		



Legende

Suchraum¹
 Suchraum

Natura 2000 - Gebiet¹
 Flora-Fauna-Habitat-Gebiet
 Europäisches Vogelschutzgebiet
 Puffer - Europäisches Vogelschutzgebiet

Ziele¹
 Potenzialfläche Konverter
 Netzverknüpfungspunkt

Korridor¹
 SG03 AC Bündelung
 SG03 AC Freileitung
 SG03 AC Erdkabel
 SG03 DC Erdkabel

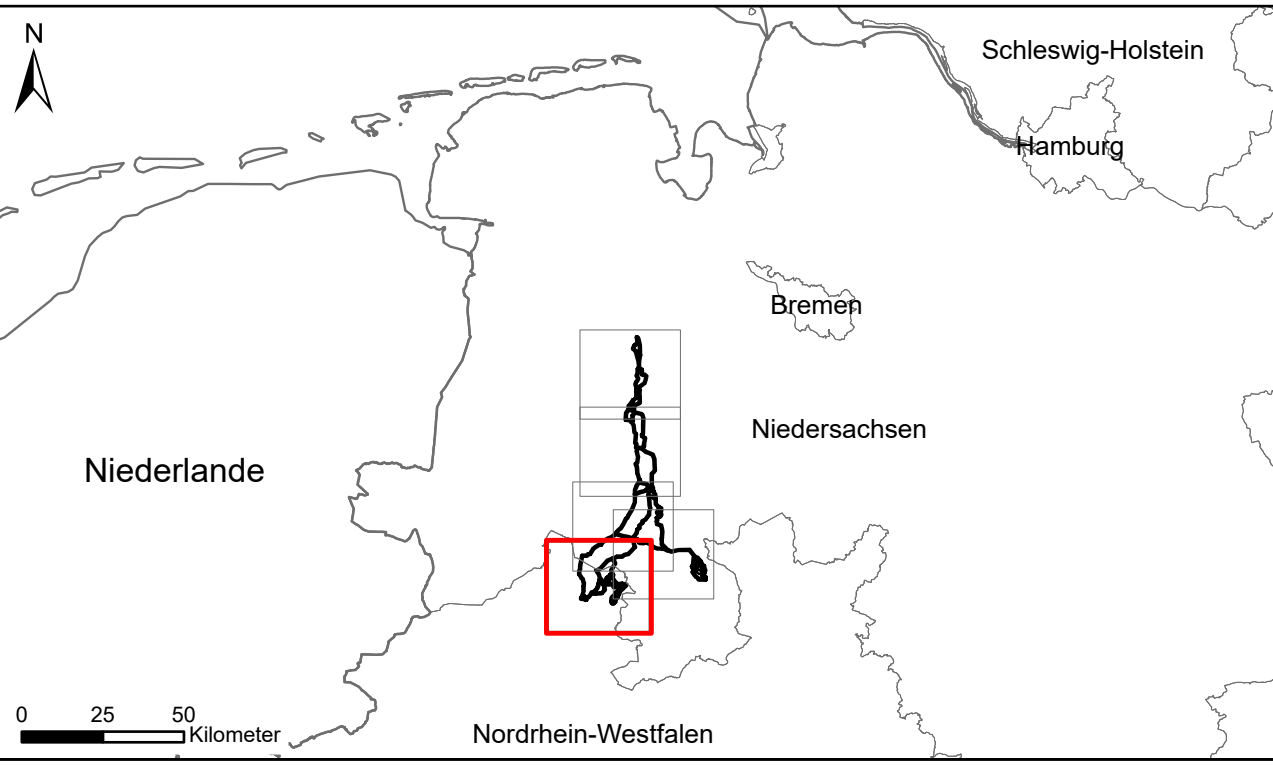
Sonstige Planzeichen

Leitungsbestand²
 110-kV Freileitung
 220-kV Freileitung
 380-kV Freileitung

Verkehrswege³
 Bahnlinie elektrifiziert
 Bahnlinie nicht elektrifiziert
 Bundesstraße
 Bundesautobahn

Verwaltungsgrenzen⁴
 Bundesland
 Landkreis/Kreis
 Gemeinde

Quellenangaben
¹ Niedersächsischer Landesbetrieb für Wasserwirtschaft, Küsten- und Naturschutz (NLWKN 2016, 2017); Landesamt für Natur, Umwelt und Verbraucherschutz Nordrhein-Westfalen (LANUV 2015)
² Gutachterliche Erhebung
³ Amprion (2022)
⁴ Basis DLM (2022)
⁵ Landesbetrieb Landesvermessung und Geobasisinformation (LGLN 2023); Geobasis NRW (2023)
 Hintergrundkarte: © Bundesamt für Kartographie und Geodäsie (2023). Datenquellen: https://sgx.geodatenzentrum.de/web_public/Datenquellen_TopPlus_Open_05.07.2023.pdf



Vorhabenträger:

amprion Offshore
 verbindet Offshore

Amprion Offshore GmbH
 Robert-Schuman-Straße 7
 44263 Dortmund
 Germany

Auftragnehmer:

PUN
 PLANUNGSGEMEINSCHAFT
 UMWELTPLANUNG
 NETZANBAU

PUN GbR
 c./o. IBL Umweltplanung GmbH
 Bahnhofstr. 14a
 26122 Oldenburg
 Germany

Vorhaben:

**OFFSHORE NETZANBINDUNGSSYSTEME
 LanWin1 & LanWin3 (Landtrassen)
 Natura-2000 - Verträglichkeitsvoruntersuchung**

Kartentitel:

**Karte 1: Natura-2000 - Gebiete im Suchraum
 Blattschnitt 5**

IBL Umweltplanung GmbH Bahnhofstr. 14a 26122 Oldenburg Germany	Blattgröße: A1	Maßstab: 1:50000
	Gezeichnet: IBL, ah, mc	Status: rev 1-00
	Bearbeitet: IBL, ah, mc	Stand: 05.07.2023
	Geprüft: IBL, cp	Blatt-Nr.: 5
Referenzsystem: ETRS 1989 UTM Zone 32N		