

ENTWURF

- gepl. Stationen
- vorh. Stationen
- gepl. Leitung
- vorh. Leitungen
- Freileitungen
- Fremdplanungen
- ▨ gepl. Bebauungpl.
- ▭ Blattschnitt TK25
- ▭ Blattschnitt DGK5L
- ▭ Blattschnitt TR-Pläne
- gepl. Rohrlagerplätze
- Landesgrenzen
- Reg. Bez. Grenzen
- Kreis- oder Stadtgrenzen
- Verbandsgemeindengrenzen
- Gemeindegrenzen
- FFH
- ▨ VSG
- ▨ NSG
- ▨ Biotope
- ▨ LSG
- WSG I
- WSG II
- ▨ WSG III
- ▨ WSG III A u. B
- ▨ ÜSG
- ▨ Trink. WSG.

00	22.02.2023	Erstellung	OGE / TPLP	OGE / TPLT	OGE / TPPL
Revision	Datum	Bemerkung	erstellt	geprüft	freigegeben
Open Grid Europe GmbH					

Vorhabensträger

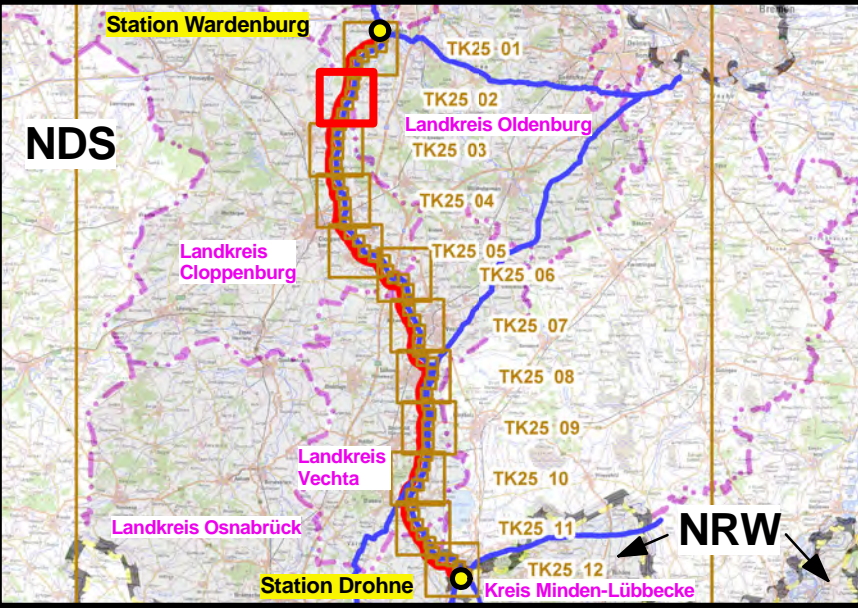
Leitung Wardenburg - Drohne (WAD)		
Bundesland: Niedersachsen	OGE Proj. Nr. LB-23031	Leitungs-Nr. 458/000/000
Regierungsbezirk:	Anlage: ENTWURF	Revision 00
Übersichtsplan DTK25	Maßstab 1:25.000	Blatt-Nr. 01 von 12

Karten auf Basis von Geoinformation © NavLog/GeoBasis-DE / BKG 2021 / geoGLIS OHG (p) by Intergraph. Weitere Vervielfältigungen hiervon sind nicht gestattet.



Landkreis Oldenburg

Landkreis Cloppenburg



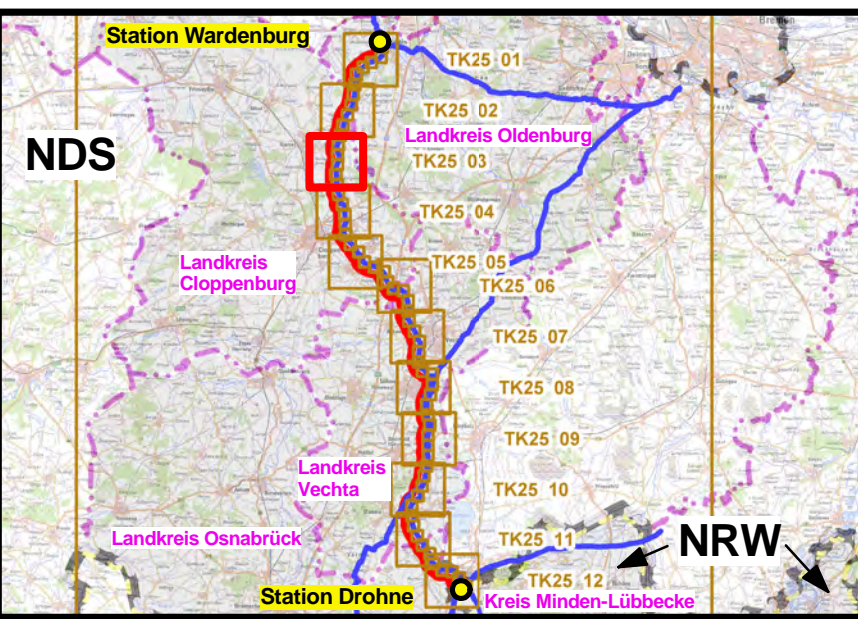
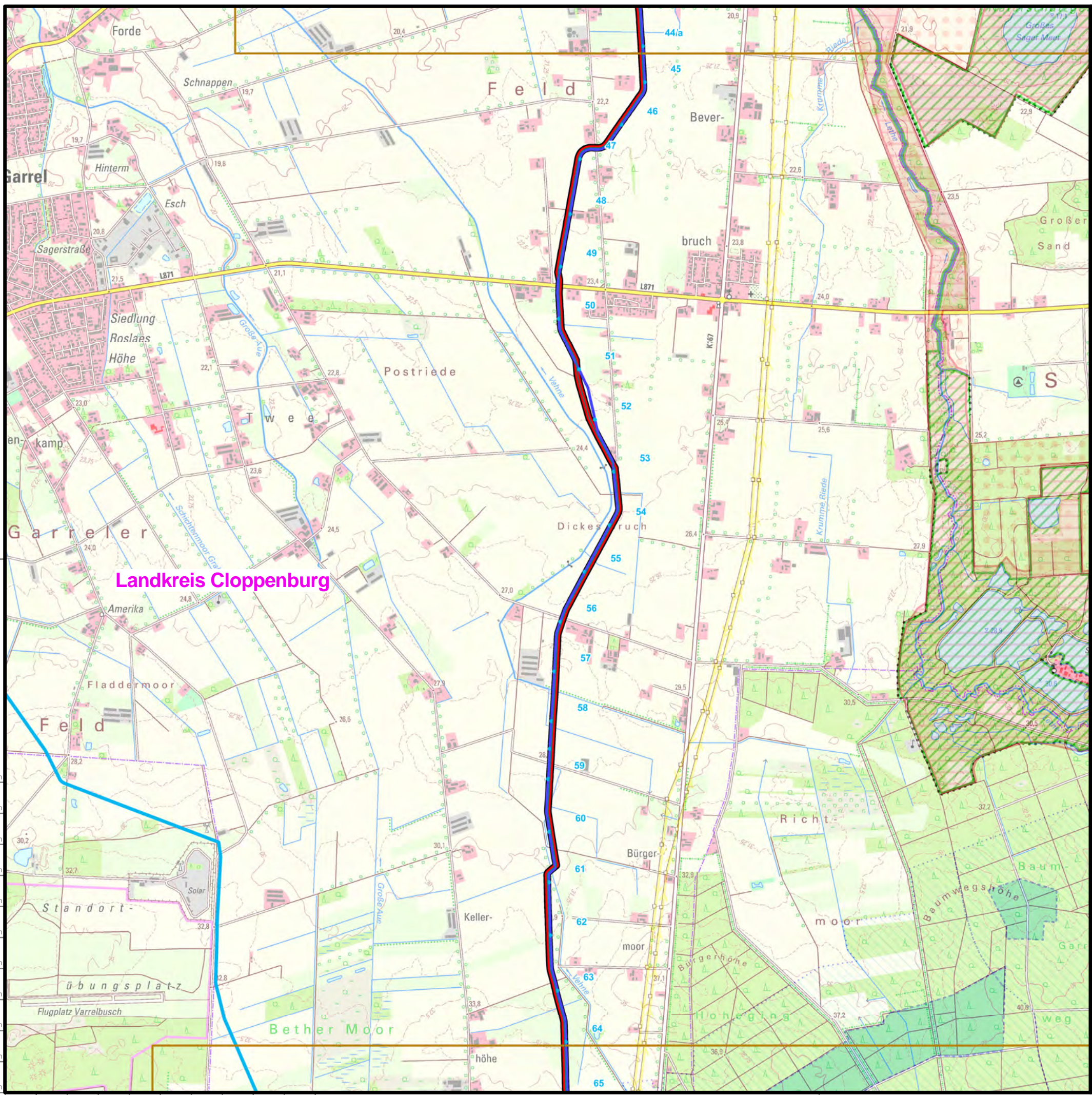
- gepl. Stationen
- vorh. Stationen
- gepl. Leitung
- vorh. Leitungen
- Freileitungen
- Fremdplanungen
- gepl. Bebauungpl.
- Blattschnitt TK25
- Blattschnitt DGK5L
- Blattschnitt TR-Pläne
- gepl. Rohrlagerplätze
- Landesgrenzen
- Reg. Bez. Grenzen
- Kreis- oder Stadtgrenzen
- Verbandsgemeindengrenzen
- Gemeindegrenzen
- FFH
- VSG
- NSG
- Biotope
- LSG
- WSG I
- WSG II
- WSG III
- WSG III A u. B
- ÜSG
- Trink. WSG.

00	22.02.2023	Erstellung	OGE / TPLP	OGE / TPLT	OGE / TPPL
Revision	Datum	Bemerkung	erstellt	geprüft	freigegeben
Open Grid Europe GmbH					

Vorhabensträger

Leitung Wardenburg - Drohne (WAD)		
Bundesland: Niedersachsen	OGE Proj. Nr. LB-23031	Leitungs-Nr. 458/000/000
Regierungsbezirk:	Anlage: ENTWURF	Revision 00
Übersichtsplan DTK25	Maßstab 1:25.000	Blatt-Nr. 02 von 12

Karten auf Basis von Geoinformation © NavLog/GeoBasis-DE / BKG 2021 / geoGLIS OHG (p) by Intergraph. Weitere Vervielfältigungen hiervon sind nicht gestattet.



ENTWURF

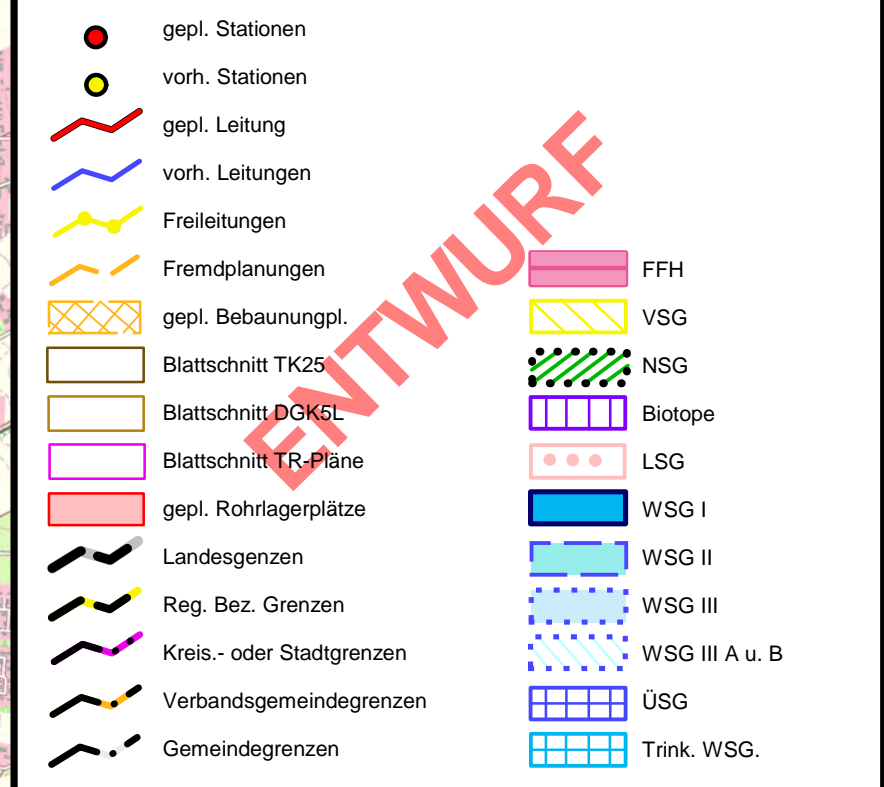
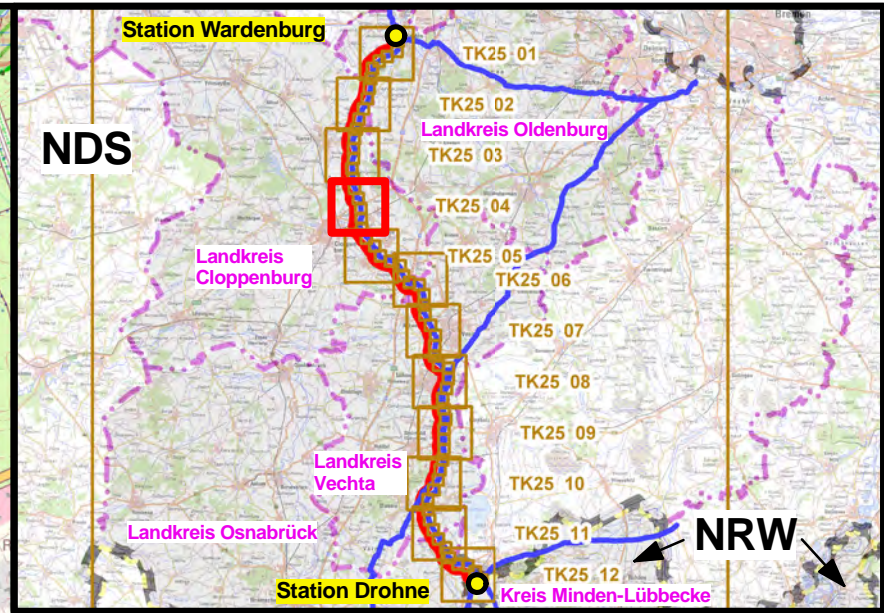
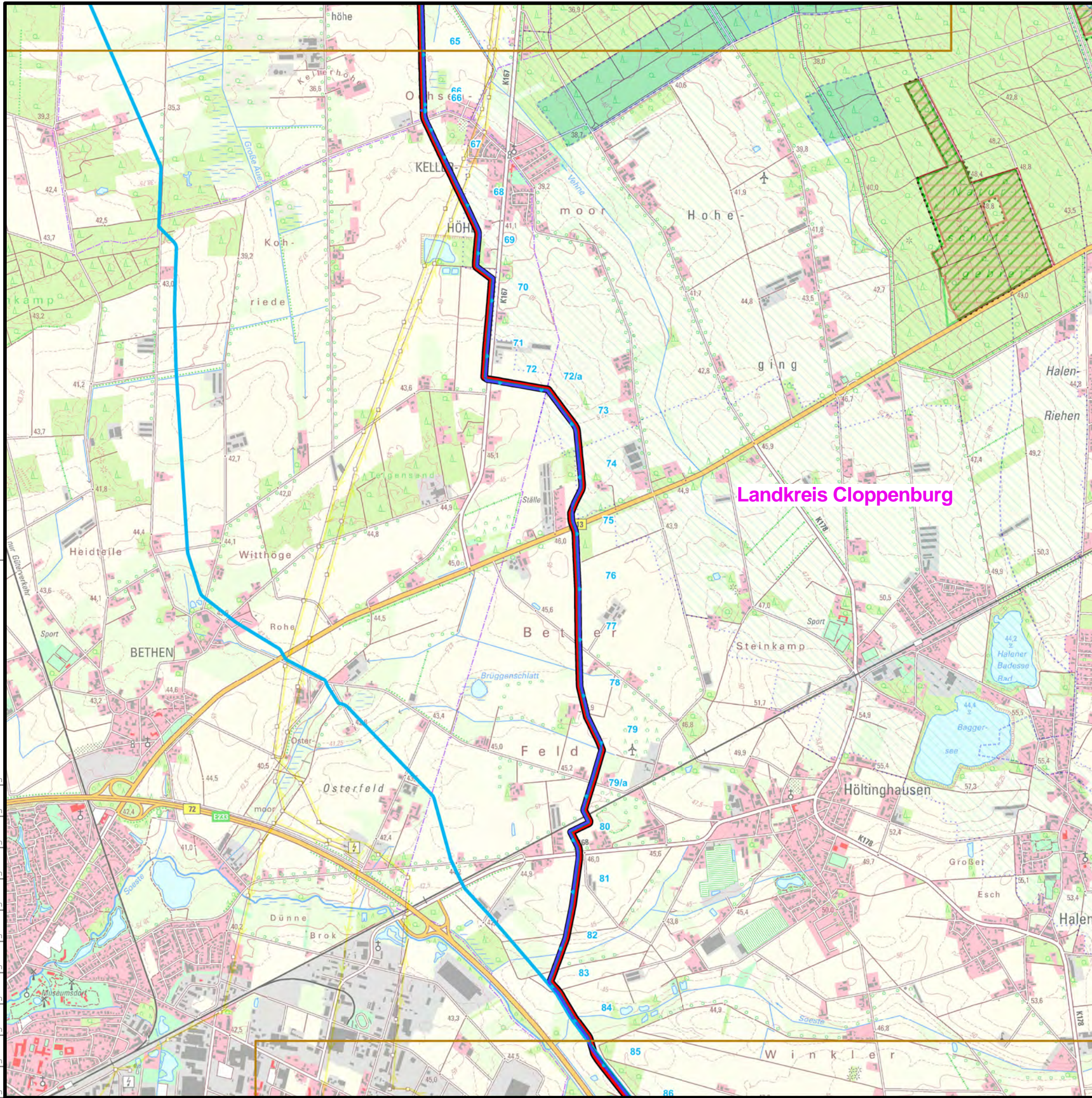
- gepl. Stationen
- vorh. Stationen
- gepl. Leitung
- vorh. Leitungen
- Freileitungen
- Fremdplanungen
- ▨ gepl. Bebauungpl.
- ▭ Blattschnitt TK25
- ▭ Blattschnitt DGK5L
- ▭ Blattschnitt TR-Pläne
- gepl. Rohrlagerplätze
- Landesgrenzen
- Reg. Bez. Grenzen
- Kreis- oder Stadtgrenzen
- Verbandsgemeindengrenzen
- Gemeindegrenzen
- FFH
- ▨ VSG
- ▨ NSG
- ▨ Biotope
- ▨ LSG
- WSG I
- WSG II
- ▨ WSG III
- ▨ WSG III A u. B
- ▨ ÜSG
- ▨ Trink. WSG.

00	22.02.2023	Erstellung	OGE / TPLP	OGE / TPLT	OGE / TPPL
Revision	Datum	Bemerkung	erstellt	geprüft	freigegeben
Open Grid Europe GmbH					

Vorhabensträger

Leitung Wardenburg - Drohne (WAD)		
Bundesland: Niedersachsen	OGE Proj. Nr. LB-23031	Leitungs-Nr. 458/000/000
Regierungsbezirk:	Anlage: ENTWURF	Revision 00
Übersichtsplan DTK25	Maßstab 1:25.000	Blatt-Nr. 03 von 12

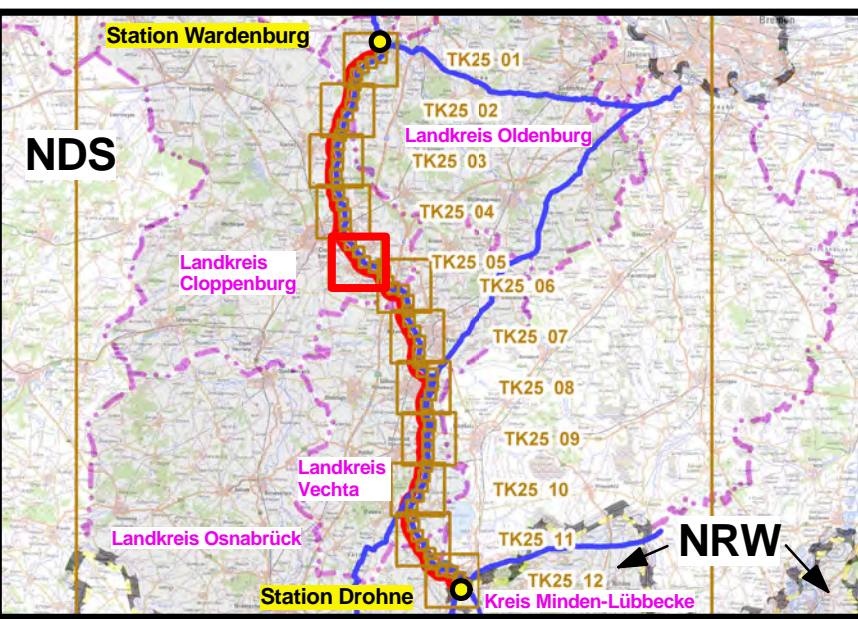
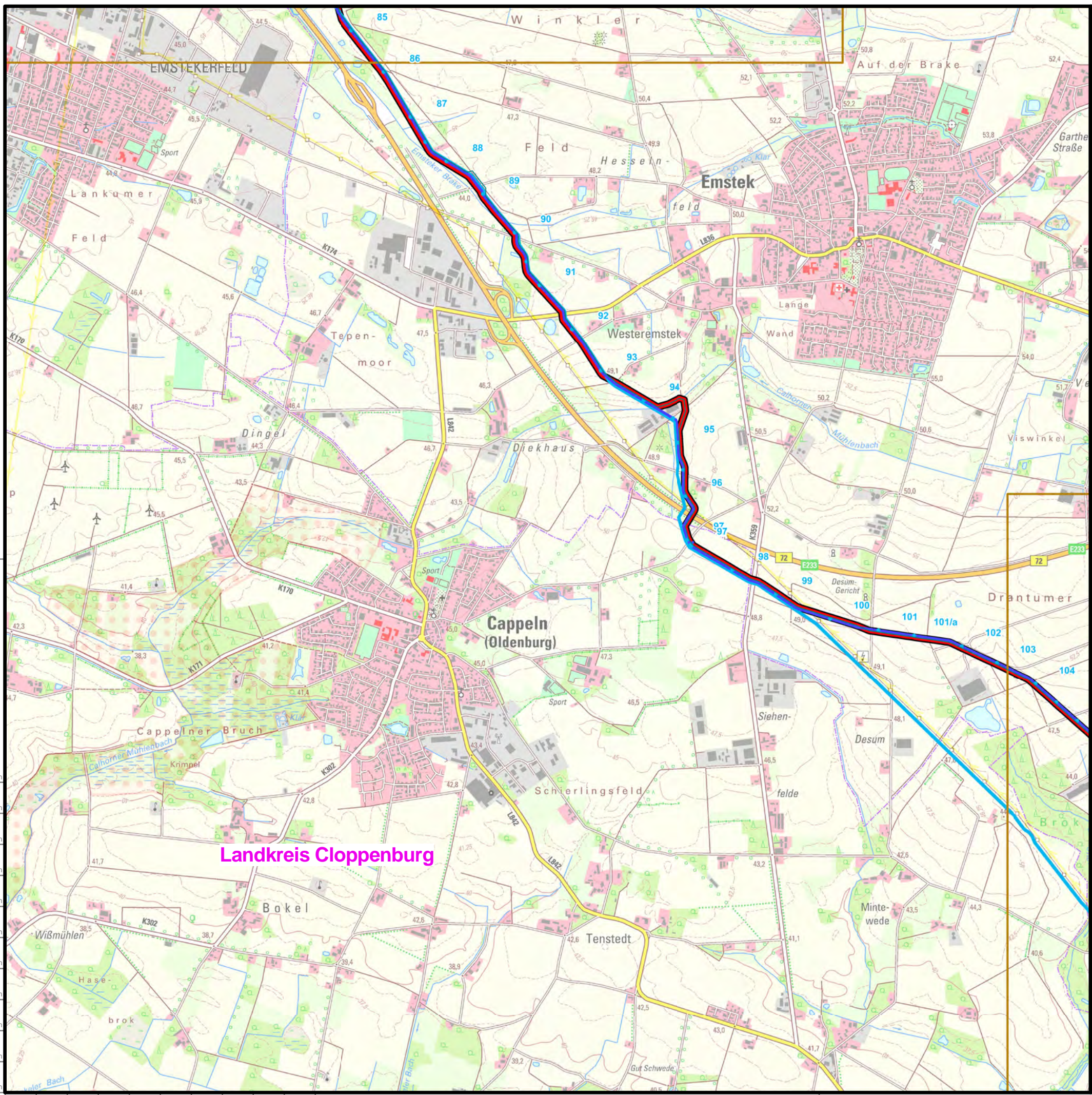
Karten auf Basis von Geoinformation © NavLog/GeoBasis-DE / BKG 2021 / geoGLIS OHG (p) by Intergraph. Weitere Vervielfältigungen hiervon sind nicht gestattet.



ENTWURF

00	22.02.2023	Erstellung	OGE / TPLP	OGE / TPLT	OGE / TPPL
Revision	Datum	Bemerkung	erstellt	geprüft	freigegeben
Open Grid Europe GmbH					
Vorhabensträger 					
Leitung Wardenburg - Drohne (WAD)					
Bundesland: Niedersachsen			OGE Proj. Nr. LB-23031	Leitungs-Nr. 458/000/000	
Regierungsbezirk:			Anlage: ENTWURF	Revision 00	
Übersichtsplan DTK25			Maßstab 1:25.000	Blatt-Nr. 04 von 12	

Karten auf Basis von Geoinformation © NavLog/GeoBasis-DE / BKG 2021 / geoGLIS OHG (p) by Intergraph. Weitere Vervielfältigungen hiervon sind nicht gestattet.



- gepl. Stationen
- vorh. Stationen
- gepl. Leitung
- vorh. Leitungen
- Freileitungen
- Fremdplanungen
- gepl. Bebauungpl.
- Blattschnitt TK25
- Blattschnitt DGK5L
- Blattschnitt TR-Pläne
- gepl. Rohrlagerplätze
- Landesgrenzen
- Reg. Bez. Grenzen
- Kreis- oder Stadtgrenzen
- Verbandsgemeindengrenzen
- Gemeindegrenzen
- FFH
- VSG
- NSG
- Biotope
- LSG
- WSG I
- WSG II
- WSG III
- WSG III A u. B
- ÜSG
- Trink. WSG.

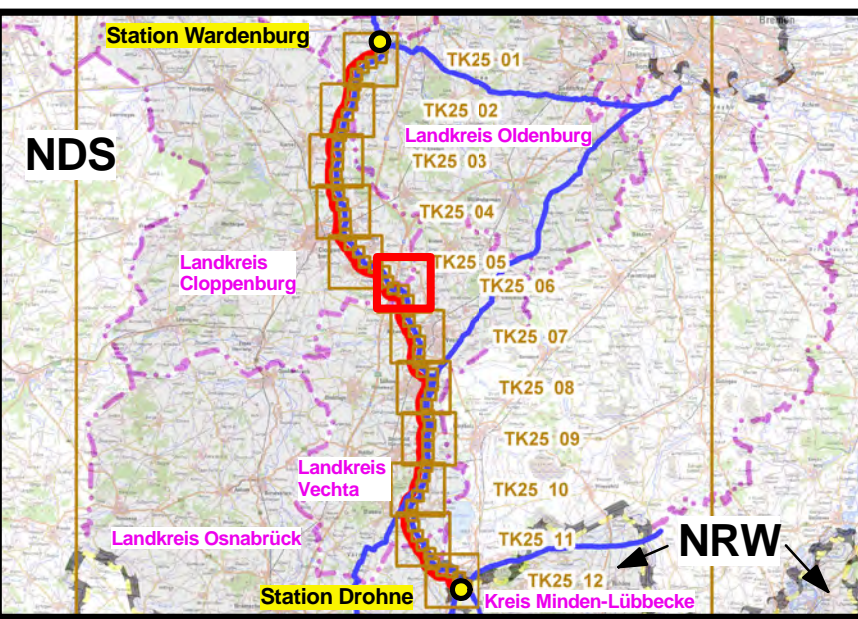
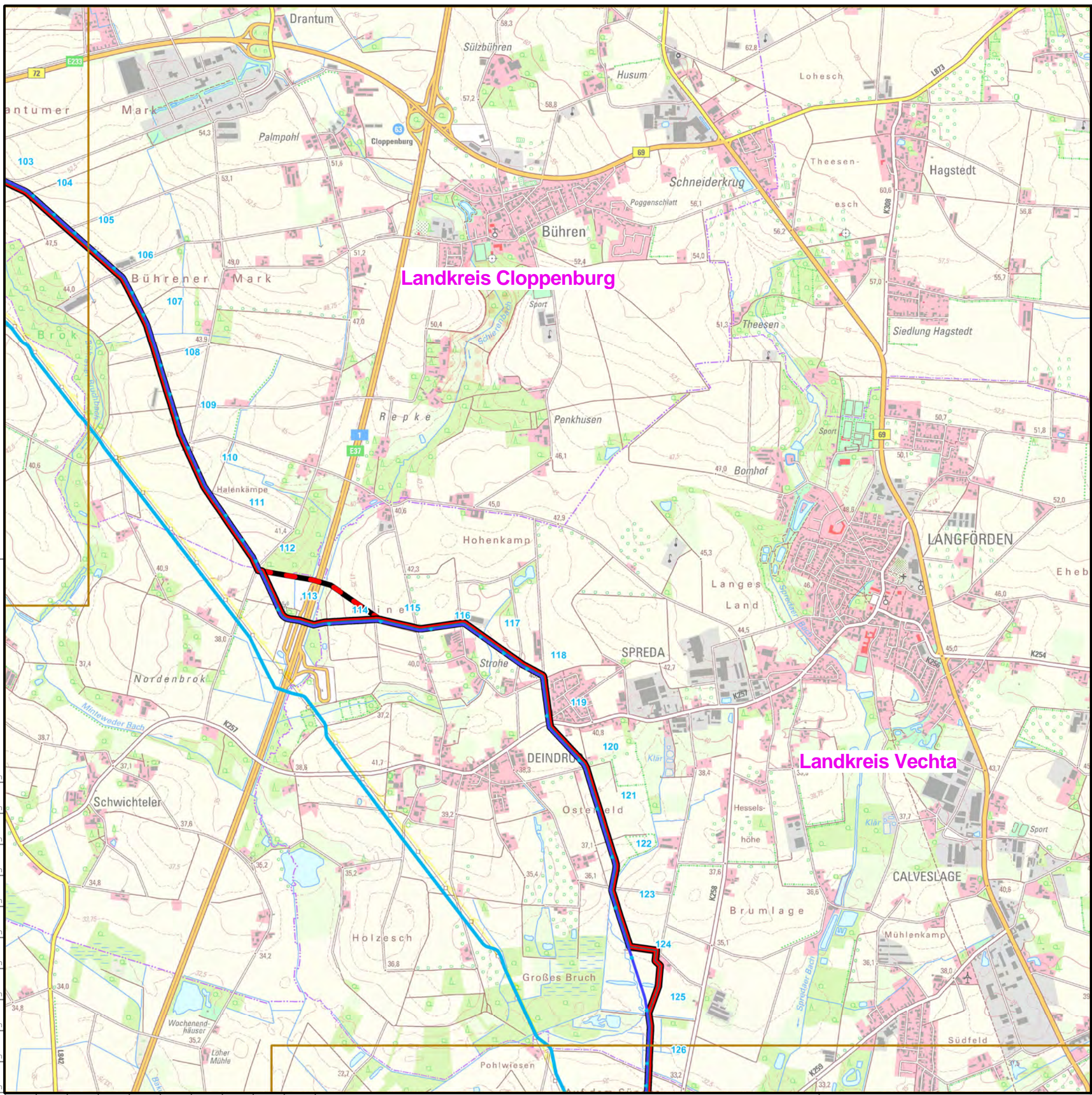
ENTWURF

00	22.02.2023	Erstellung	OGE / TPLP	OGE / TPLT	OGE / TPPL
Revision	Datum	Bemerkung	erstellt	geprüft	freigegeben
Open Grid Europe GmbH					

Vorhabensträger

Leitung Wardenburg - Drohne (WAD)		
Bundesland: Niedersachsen	OGE Proj. Nr. LB-23031	Leitungs-Nr. 458/000/000
Regierungsbezirk:	Anlage: ENTWURF	Revision 00
Übersichtsplan DTK25	Maßstab 1:25.000	Blatt-Nr. 05 von 12

Karten auf Basis von Geoinformation © NavLog/GeoBasis-DE / BKG 2021 / geoGLIS OHG (p) by Intergraph. Weitere Vervielfältigungen hiervon sind nicht gestattet.



ENTWURF

- gepl. Stationen
- vorh. Stationen
- gepl. Leitung
- vorh. Leitungen
- Freileitungen
- Fremdplanungen
- gepl. Bebauungpl.
- Blattschnitt TK25
- Blattschnitt DGK5L
- Blattschnitt TR-Pläne
- gepl. Rohrlagerplätze
- Landesgrenzen
- Reg. Bez. Grenzen
- Kreis- oder Stadtgrenzen
- Verbandsgemeindengrenzen
- Gemeindegrenzen
- FFH
- VSG
- NSG
- Biotope
- LSG
- WSG I
- WSG II
- WSG III
- WSG III A u. B
- ÜSG
- Trink. WSG.

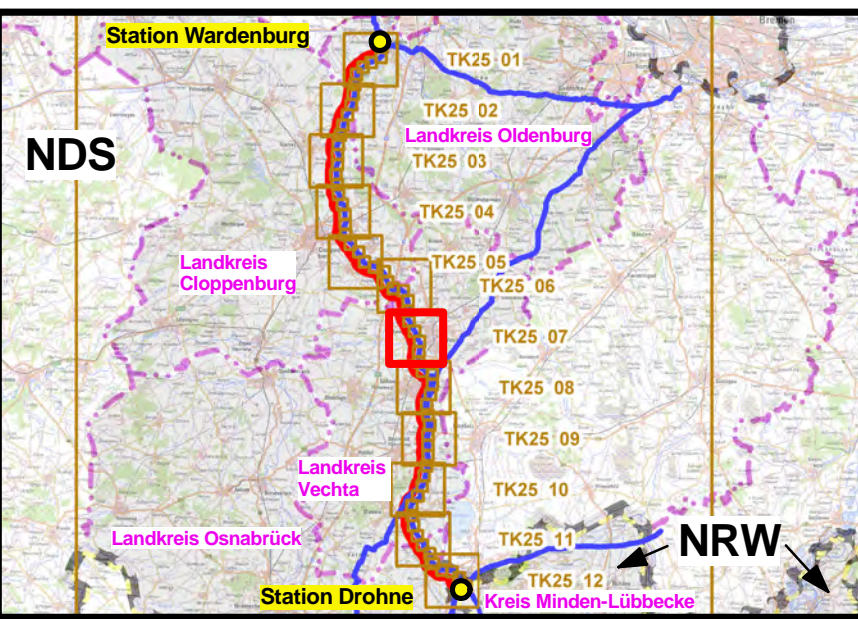
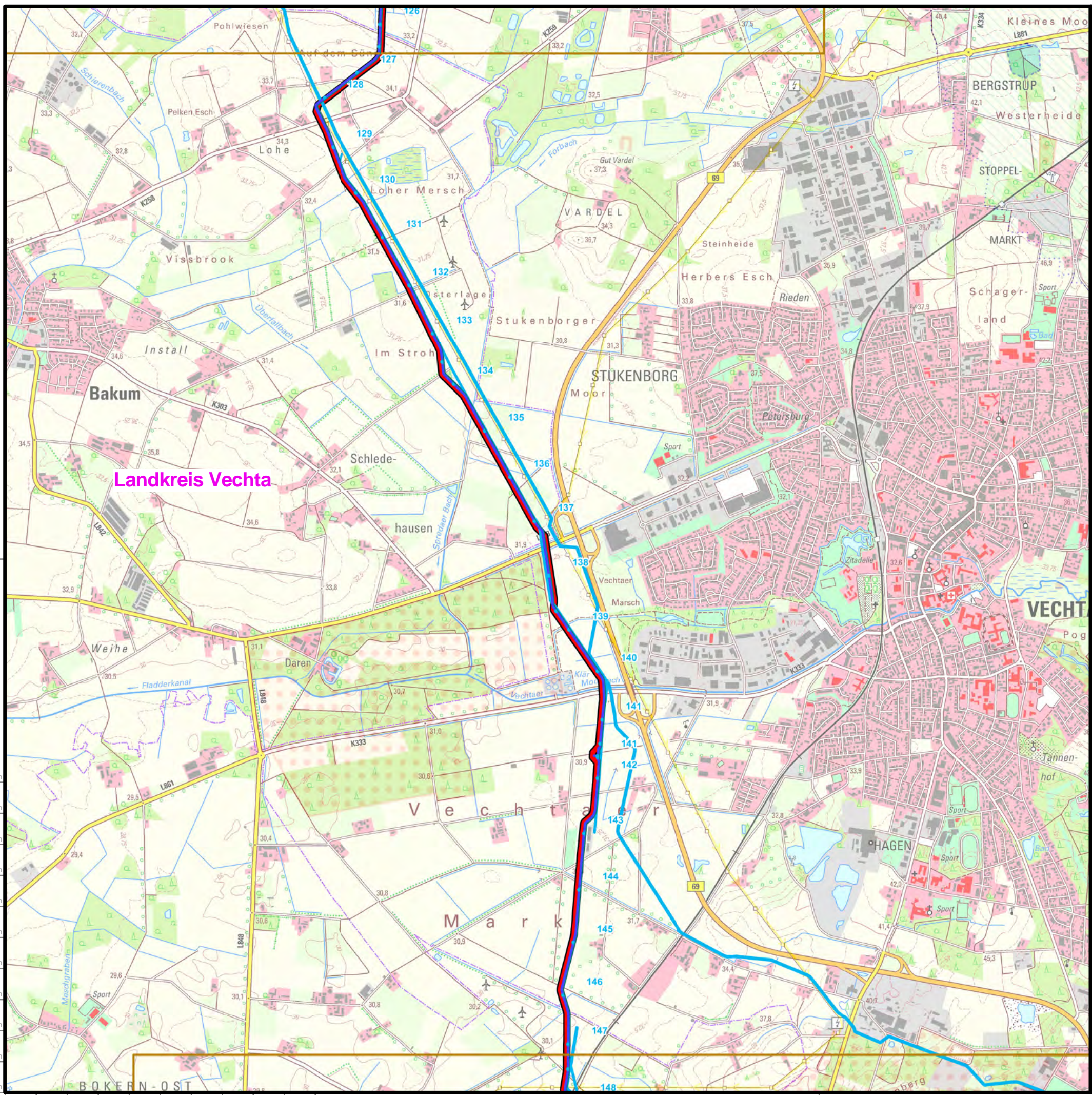
00	22.02.2023	Erstellung	OGE / TPLP	OGE / TPLT	OGE / TPPL
Revision	Datum	Bemerkung	erstellt	geprüft	freigegeben

Open Grid Europe GmbH
Vorhabensträger



Leitung Wardenburg - Drohne (WAD)

Bundesland: Niedersachsen	OGE Proj. Nr. LB-23031	Leitungs-Nr. 458/000/000
Regierungsbezirk:	Anlage: ENTWURF	Revision 00
Übersichtsplan DTK25	Maßstab 1:25.000	Blatt-Nr. 06 von 12



ENTWURF

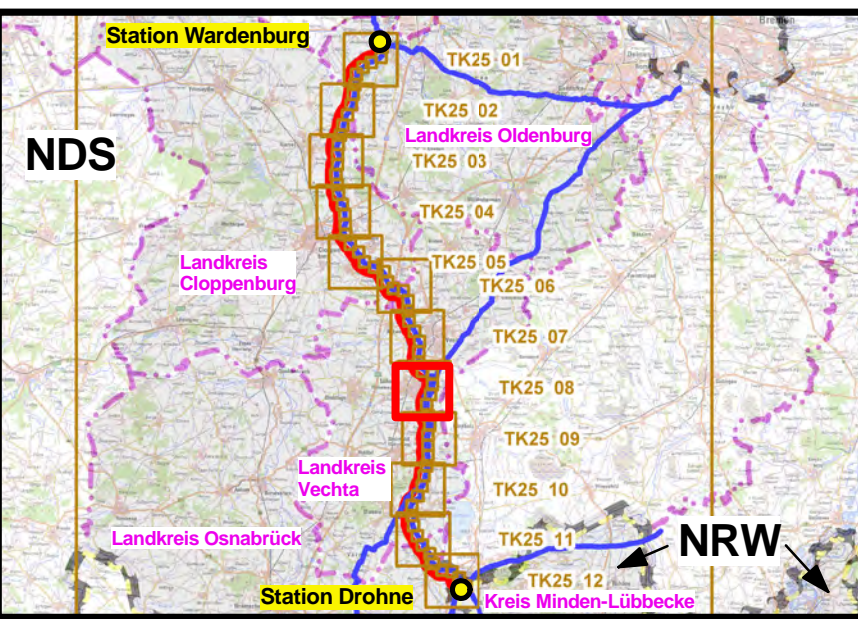
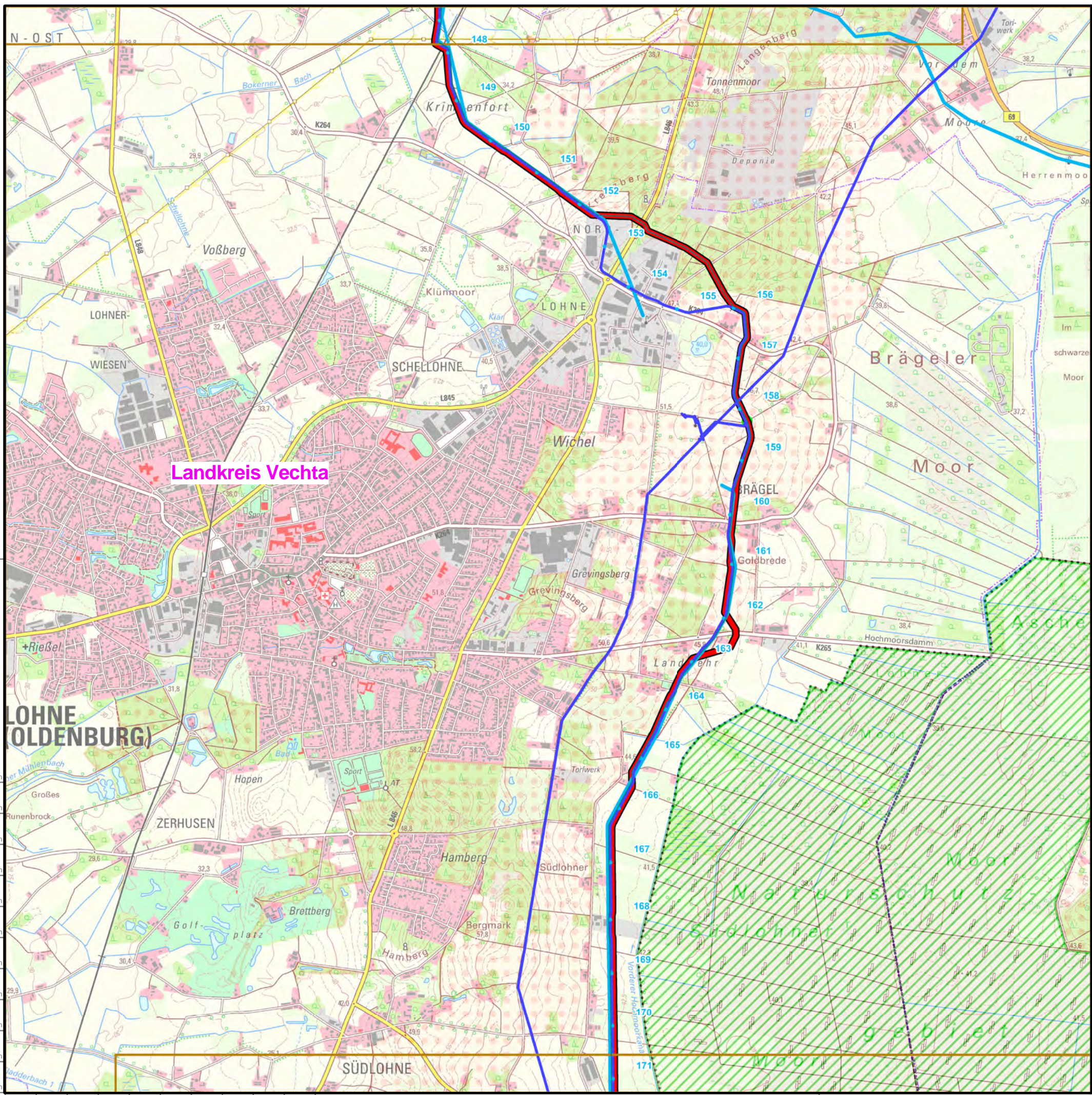
- gepl. Stationen
- vorh. Stationen
- gepl. Leitung
- vorh. Leitungen
- Freileitungen
- Fremdplanungen
- gepl. Bebauungpl.
- Blattschnitt TK25
- Blattschnitt DGK5L
- Blattschnitt TR-Pläne
- gepl. Rohrlagerplätze
- Landesgrenzen
- Reg. Bez. Grenzen
- Kreis- oder Stadtgrenzen
- Verbandsgemeindengrenzen
- Gemeindegrenzen
- FFH
- VSG
- NSG
- Biotope
- LSG
- WSG I
- WSG II
- WSG III
- WSG III A u. B
- ÜSG
- Trink. WSG.

00	22.02.2023	Erstellung	OGE / TPLP	OGE / TPLT	OGE / TPPL
Revision	Datum	Bemerkung	erstellt	geprüft	freigegeben
Open Grid Europe GmbH					

Vorhabensträger

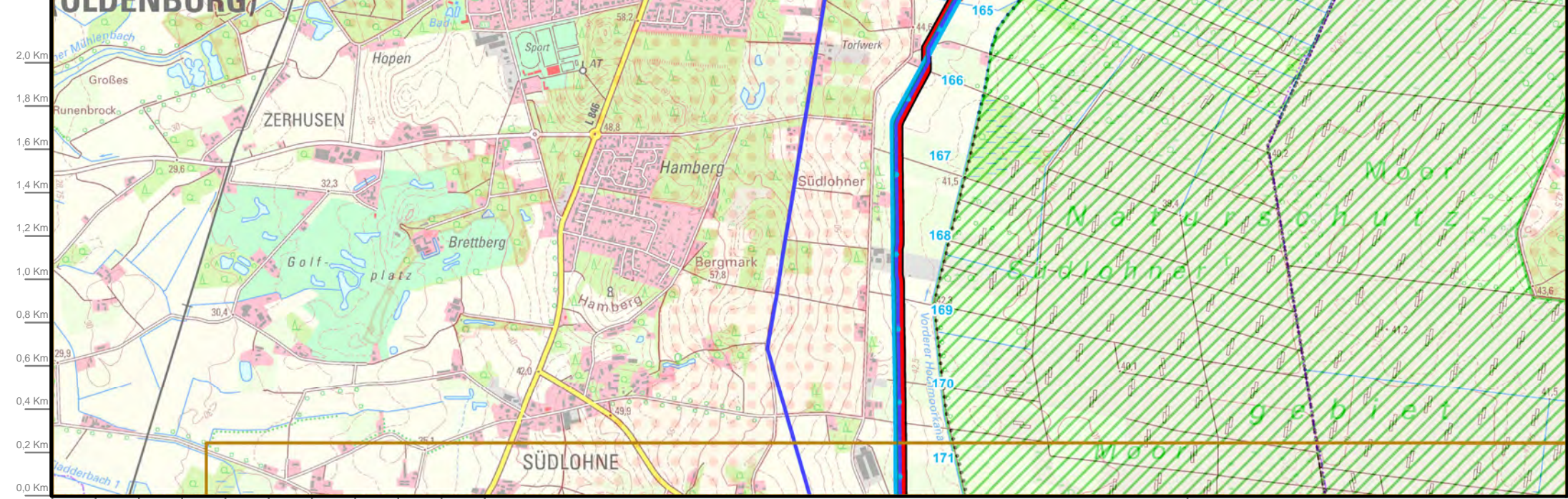
Leitung Wardenburg - Drohne (WAD)		
Bundesland: Niedersachsen	OGE Proj. Nr. LB-23031	Leitungs-Nr. 458/000/000
Regierungsbezirk:	Anlage: ENTWURF	Revision 00
Übersichtsplan DTK25	Maßstab 1:25.000	Blatt-Nr. 07 von 12

Karten auf Basis von Geoinformation © NavLog/GeoBasis-DE / BKG 2021 / geoGLIS OHG (p) by Intergraph. Weitere Vervielfältigungen hiervon sind nicht gestattet.



ENTWURF

- gepl. Stationen
- vorh. Stationen
- gepl. Leitung
- vorh. Leitungen
- Freileitungen
- Fremdplanungen
- ▨ gepl. Bebauungpl.
- ▭ Blattschnitt TK25
- ▭ Blattschnitt DGK5L
- ▭ Blattschnitt TR-Pläne
- gepl. Rohrlagerplätze
- Landesgrenzen
- Reg. Bez. Grenzen
- Kreis- oder Stadtgrenzen
- Verbandsgemeindengrenzen
- Gemeindegrenzen
- FFH
- ▨ VSG
- ▨ NSG
- ▨ Biotope
- ▨ LSG
- WSG I
- WSG II
- ▨ WSG III
- ▨ WSG III A u. B
- ▨ ÜSG
- ▨ Trink. WSG.

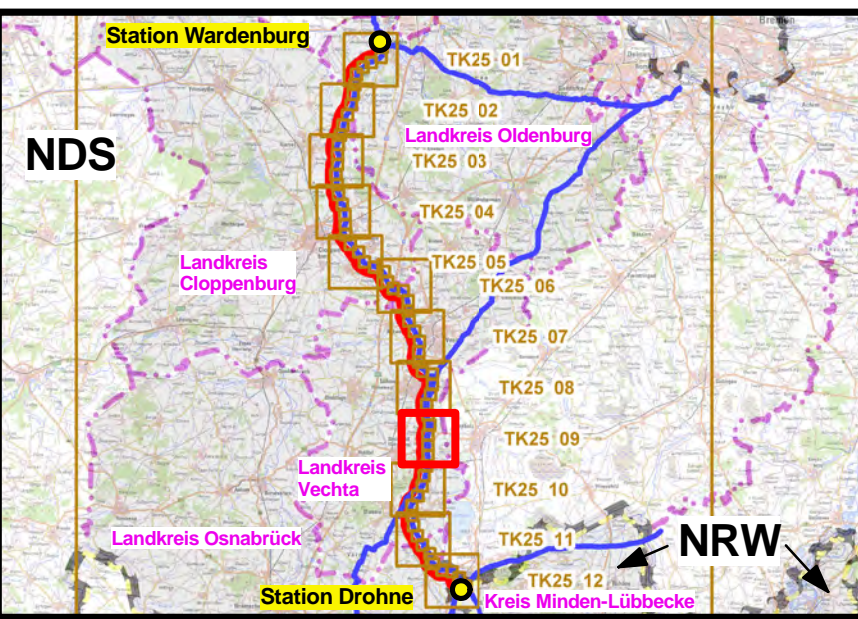
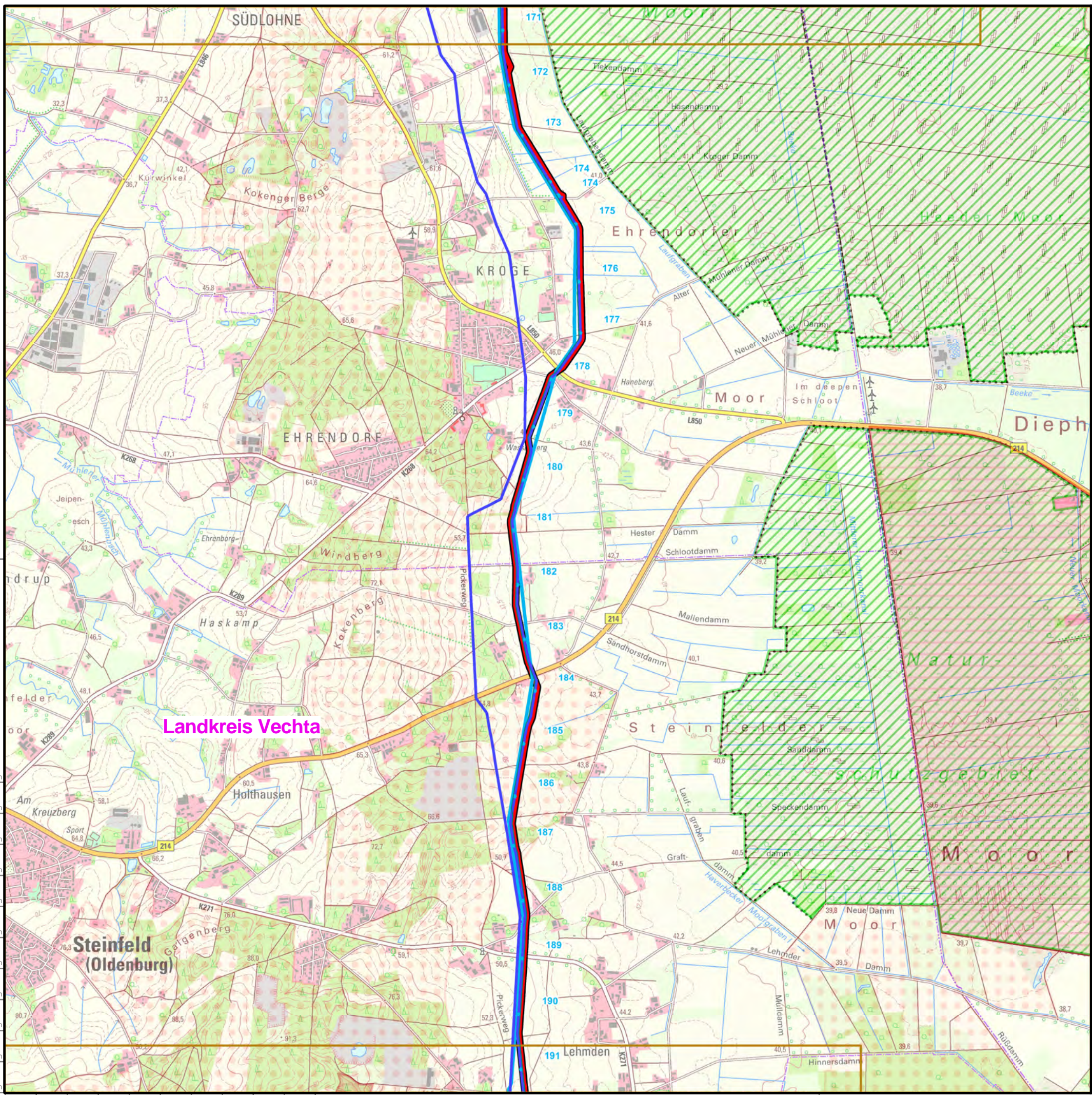


00	22.02.2023	Erstellung	OGE / TPLP	OGE / TPLT	OGE / TPPL
Revision	Datum	Bemerkung	erstellt	geprüft	freigegeben
Open Grid Europe GmbH					

Vorhabensträger

Leitung Wardenburg - Drohne (WAD)		
Bundesland: Niedersachsen	OGE Proj. Nr. LB-23031	Leitungs-Nr. 458/000/000
Regierungsbezirk:	Anlage: ENTWURF	Revision 00
Übersichtsplan DTK25	Maßstab 1:25.000	Blatt-Nr. 08 von 12

Karten auf Basis von Geoinformation © NavLog/GeoBasis-DE / BKG 2021 / geoGLIS OHG (p) by Intergraph. Weitere Vervielfältigungen hiervon sind nicht gestattet.



Legend:

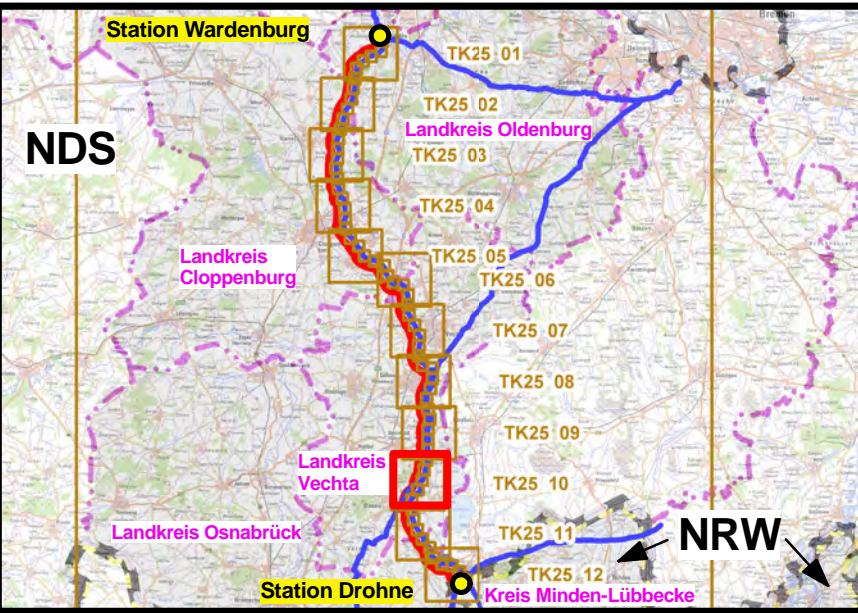
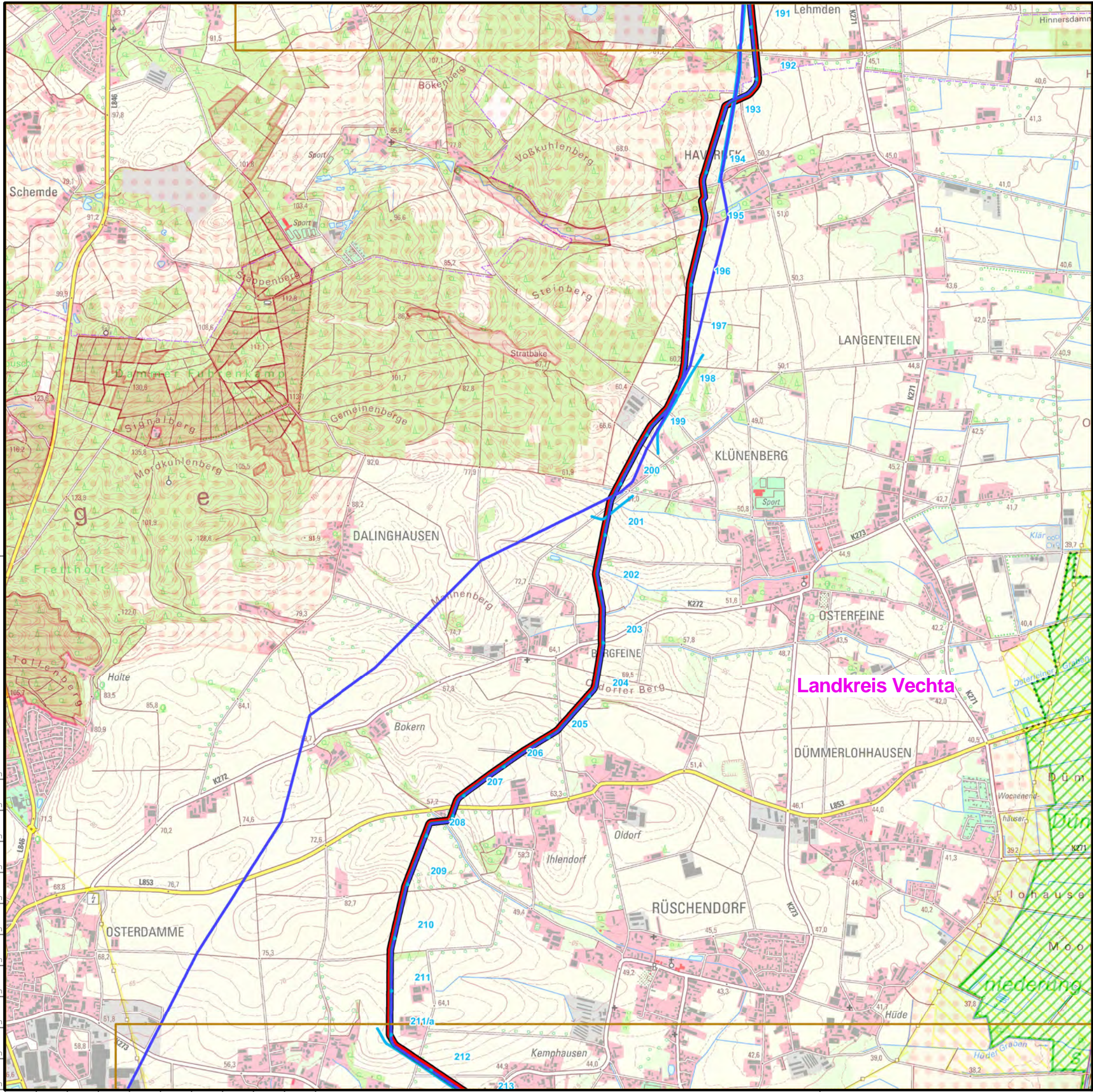
- gepl. Stationen
- vorh. Stationen
- gepl. Leitung
- vorh. Leitungen
- Freileitungen
- Fremdplanungen
- ▨ gepl. Bebauungpl.
- ▭ Blattschnitt TK25
- ▭ Blattschnitt DGK5L
- ▭ Blattschnitt TR-Pläne
- gepl. Rohrlagerplätze
- Landesgrenzen
- Reg. Bez. Grenzen
- Kreis- oder Stadtgrenzen
- Verbandsgemeindengrenzen
- Gemeindegrenzen
- FFH
- ▨ VSG
- ▨ NSG
- ▨ Biotope
- ▨ LSG
- WSG I
- WSG II
- ▨ WSG III
- ▨ WSG III A u. B
- ▨ ÜSG
- ▨ Trink. WSG.

00	22.02.2023	Erstellung	OGE / TPLP	OGE / TPLT	OGE / TPPL
Revision	Datum	Bemerkung	erstellt	geprüft	freigegeben
Open Grid Europe GmbH					

Vorhabensträger

Leitung Wardenburg - Drohne (WAD)		
Bundesland: Niedersachsen	OGE Proj. Nr. LB-23031	Leitungs-Nr. 458/000/000
Regierungsbezirk:	Anlage: ENTWURF	Revision 00
Übersichtsplan DTK25	Maßstab 1:25.000	Blatt-Nr. 09 von 12

Karten auf Basis von Geoinformation © NavLog/GeoBasis-DE / BKG 2021 / geoGLIS OHG (p) by Intergraph. Weitere Vervielfältigungen hiervon sind nicht gestattet.



ENTWURF

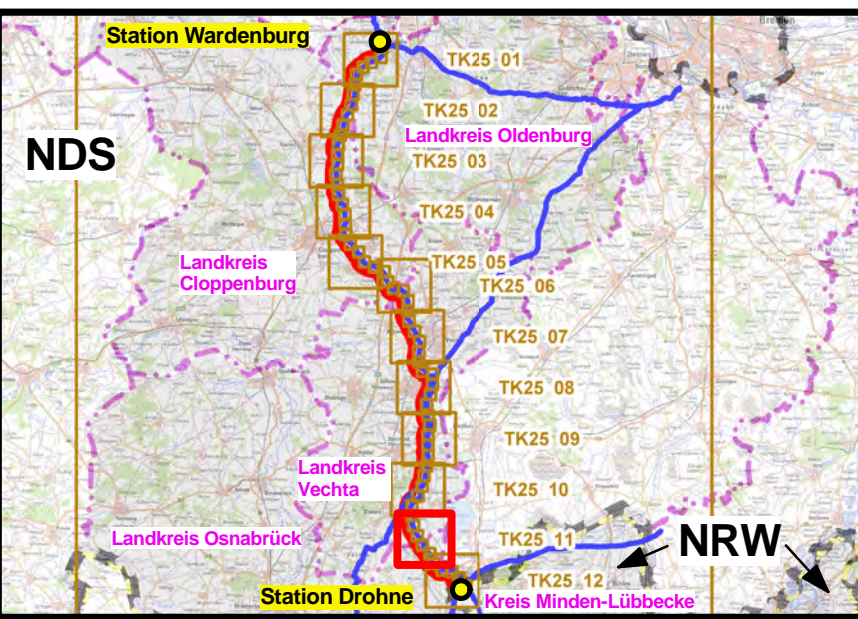
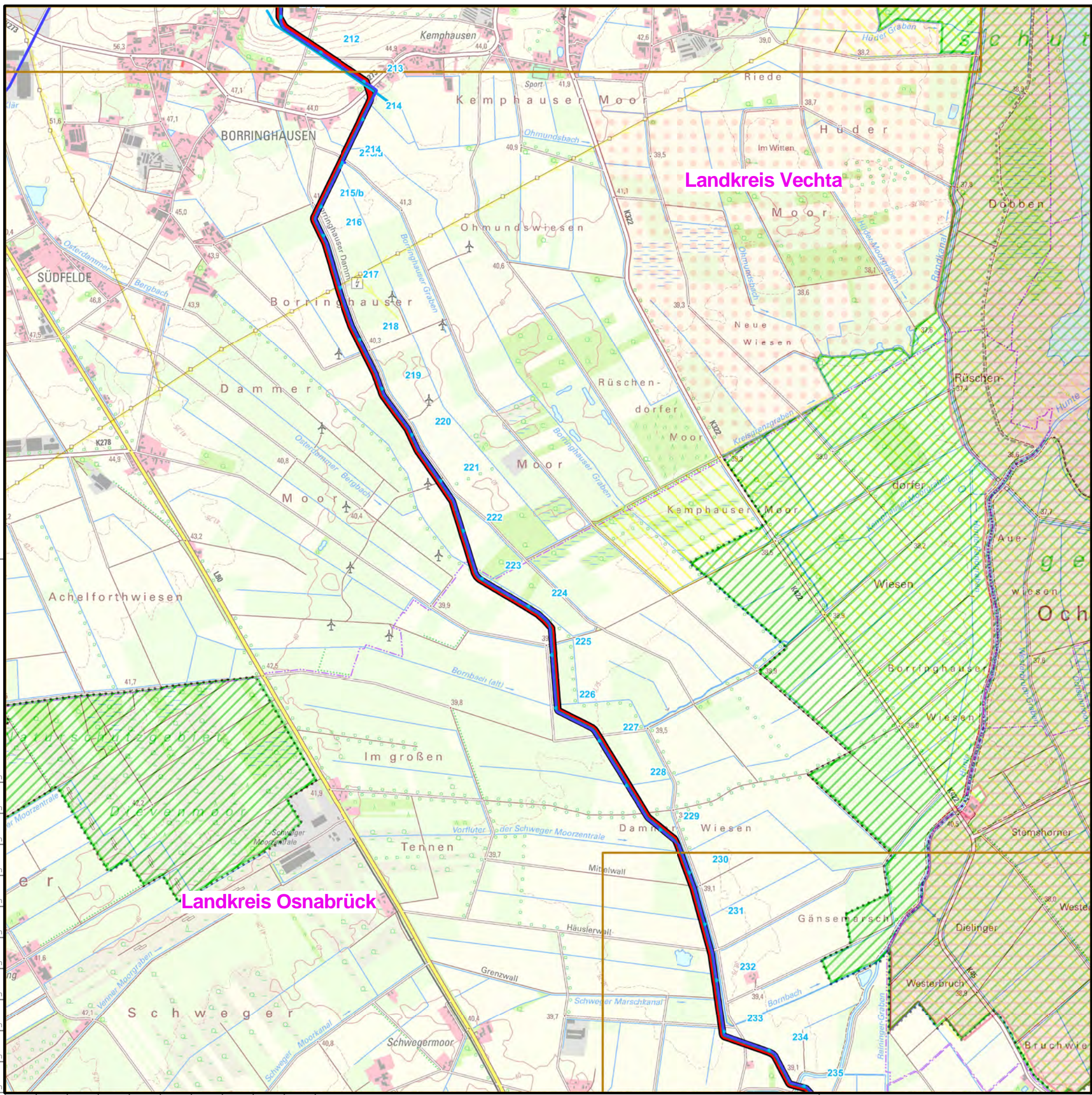
- gepl. Stationen
- vorh. Stationen
- gepl. Leitung
- vorh. Leitungen
- Freileitungen
- Fremdplanungen
- ▨ gepl. Bebauungpl.
- ▭ Blattschnitt TK25
- ▭ Blattschnitt DGK5L
- ▭ Blattschnitt TR-Pläne
- gepl. Rohrlagerplätze
- Landesgrenzen
- Reg. Bez. Grenzen
- Kreis- oder Stadtgrenzen
- Verbandsgemeindengrenzen
- Gemeindegrenzen
- FFH
- ▨ VSG
- ▨ NSG
- ▨ Biotope
- ▨ LSG
- WSG I
- WSG II
- ▨ WSG III
- ▨ WSG III A u. B
- ▨ ÜSG
- ▨ Trink. WSG.

00	22.02.2023	Erstellung	OGE / TPLP	OGE / TPLT	OGE / TPPL
Revision	Datum	Bemerkung	erstellt	geprüft	freigegeben
Open Grid Europe GmbH					

Vorhabensträger

Leitung Wardenburg - Drohne (WAD)		
Bundesland: Niedersachsen	OGE Proj. Nr. LB-23031	Leitungs-Nr. 458/000/000
Regierungsbezirk:	Anlage: ENTWURF	Revision 00
Übersichtsplan DTK25	Maßstab 1:25.000	Blatt-Nr. 10 von 12

Karten auf Basis von Geoinformation © NavLog/GeoBasis-DE / BKG 2021 / geoGLIS OHG (p) by Intergraph. Weitere Vervielfältigungen hiervon sind nicht gestattet.

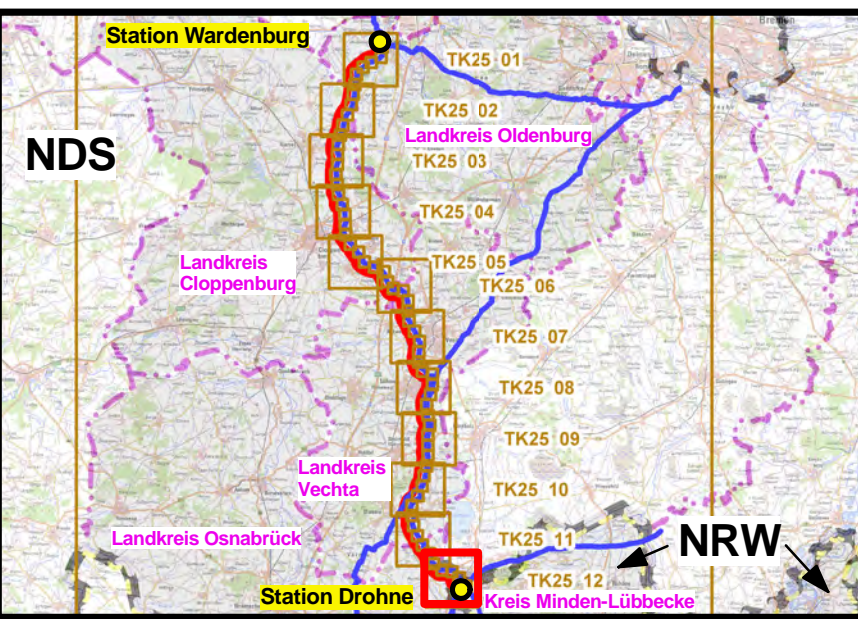
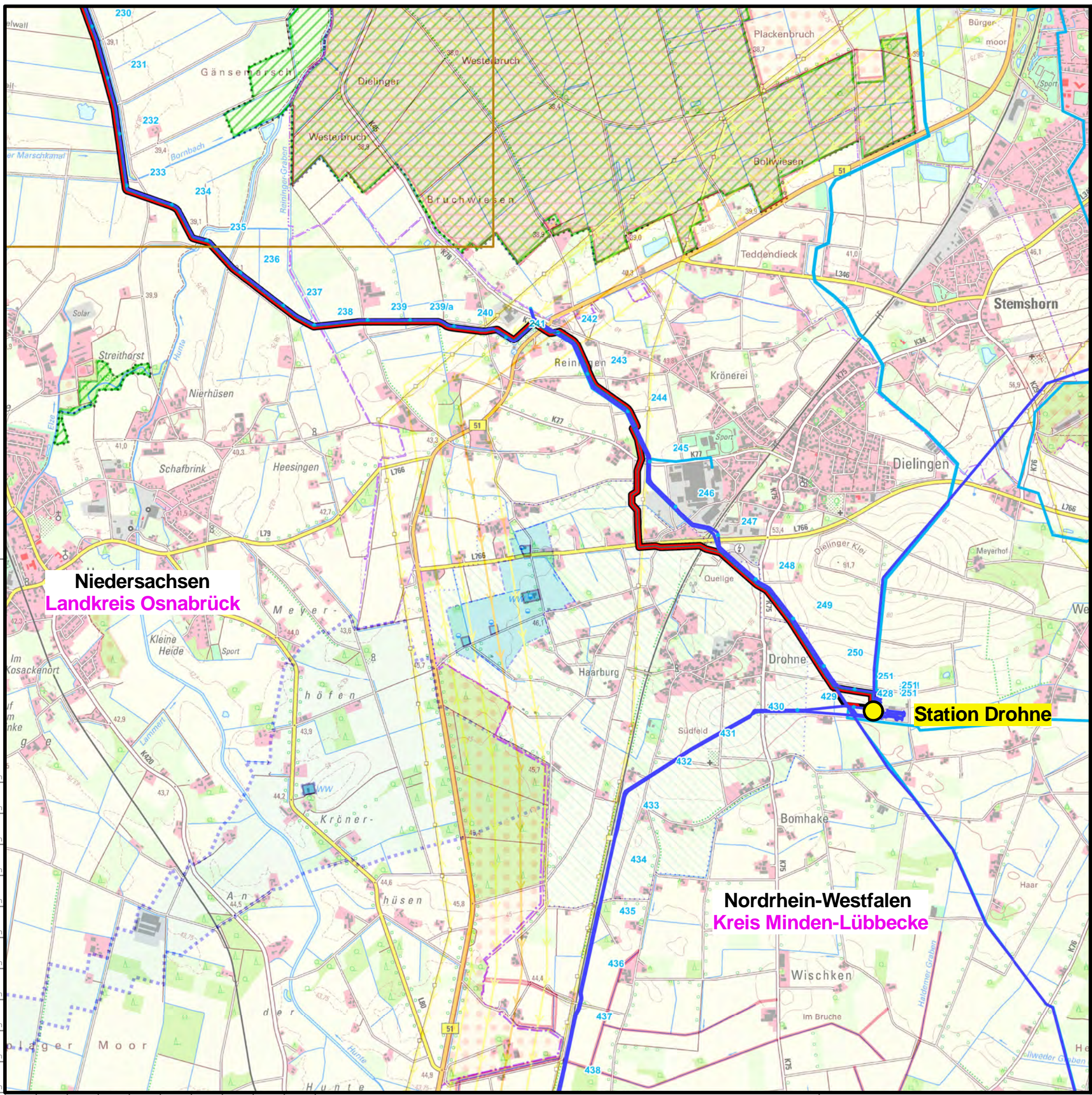


- gepl. Stationen
- vorh. Stationen
- gepl. Leitung
- vorh. Leitungen
- Freileitungen
- Fremdplanungen
- gepl. Bebauungpl.
- Blattschnitt TK25
- Blattschnitt DGK5L
- Blattschnitt TR-Pläne
- gepl. Rohrlagerplätze
- Landesgrenzen
- Reg. Bez. Grenzen
- Kreis- oder Stadtgrenzen
- Verbandsgemeindengrenzen
- Gemeindegrenzen
- FFH
- VSG
- NSG
- Biotope
- LSG
- WSG I
- WSG II
- WSG III
- WSG III A u. B
- ÜSG
- Trink. WSG.

00	22.02.2023	Erstellung	OGE / TPLP	OGE / TPLT	OGE / TPPL
Revision	Datum	Bemerkung	erstellt	geprüft	freigegeben
Open Grid Europe GmbH					

Vorhabensträger

Leitung Wardenburg - Drohne (WAD)		
Bundesland: Niedersachsen	OGE Proj. Nr. LB-23031	Leitungs-Nr. 458/000/000
Regierungsbezirk:	Anlage: ENTWURF	Revision 00
Übersichtsplan DTK25	Maßstab 1:25.000	Blatt-Nr. 11 von 12



ENTWURF

- gepl. Stationen
- vorh. Stationen
- gepl. Leitung
- vorh. Leitungen
- Freileitungen
- Fremdplanungen
- ▨ gepl. Bebauungpl.
- ▭ Blattschnitt TK25
- ▭ Blattschnitt DGK5L
- ▭ Blattschnitt TR-Pläne
- gepl. Rohrlagerplätze
- Landesgrenzen
- Reg. Bez. Grenzen
- Kreis- oder Stadtgrenzen
- Verbandsgemeindengrenzen
- Gemeindegrenzen
- FFH
- ▨ VSG
- ▨ NSG
- ▨ Biotope
- ▨ LSG
- WSG I
- WSG II
- ▨ WSG III
- ▨ WSG III A u. B
- ▨ ÜSG
- ▨ Trink. WSG.

00	22.02.2023	Erstellung	OGE / TPLP	OGE / TPLT	OGE / TPPL
Revision	Datum	Bemerkung	erstellt	geprüft	freigegeben
Open Grid Europe GmbH					

Vorhabensträger

Leitung Wardenburg - Drohne (WAD)		
Bundesland: Niedersachsen, Nordrhein-Westfalen	OGE Proj. Nr. LB-23031	Leitungs-Nr. 458/000/000
Landkreis Osnabrück, Kreis Minden-Lübbecke	Anlage: ENTWURF	Revision 00
Übersichtsplan DTK25	Maßstab 1:25.000	Blatt-Nr. 12 von 12

Karten auf Basis von Geoinformation © NavLog/GeoBasis-DE / BKG 2021 / geoGLIS OHG (p) by Intergraph. Weitere Vervielfältigungen hiervon sind nicht gestattet.