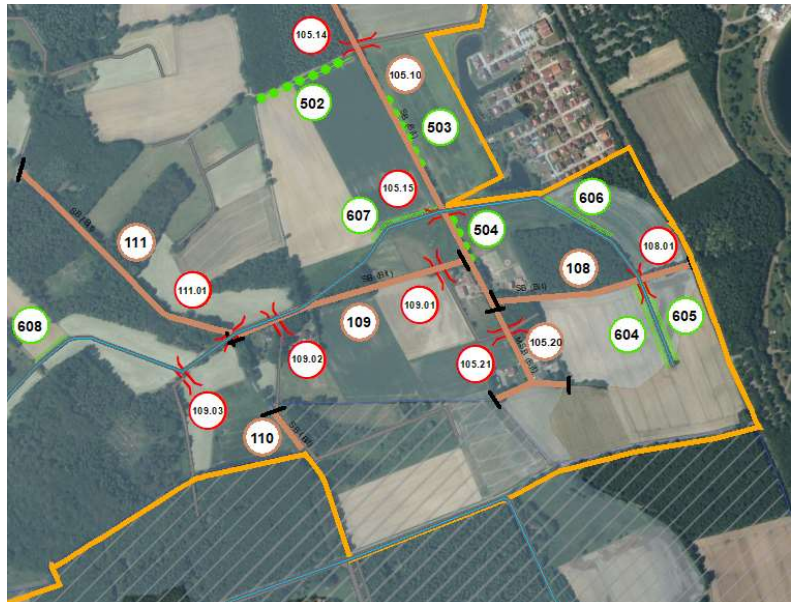




Amt für regionale Landesentwicklung  
Weser-Ems

## Plan über die gemeinschaftlichen und öffentlichen Anlagen - Plan nach § 41 FlurbG -

### Planänderung Nr. 1



**Vereinfachte Flurbereinigung**

**Geeste**

**Landkreis Emsland**

Verf.-Nr.: 2801