

BorWin5 (landesplanerisch festgestellt) und BalWin 1+2 (Raumordnungsverzicht)

## Windader West

±525-kV-HGÜ-Offshore-Netzanbindungssysteme (O-NAS)

Verfahrensunterlage zur Raumverträglichkeitsprüfung, B - Raumverträglichkeitsstudie



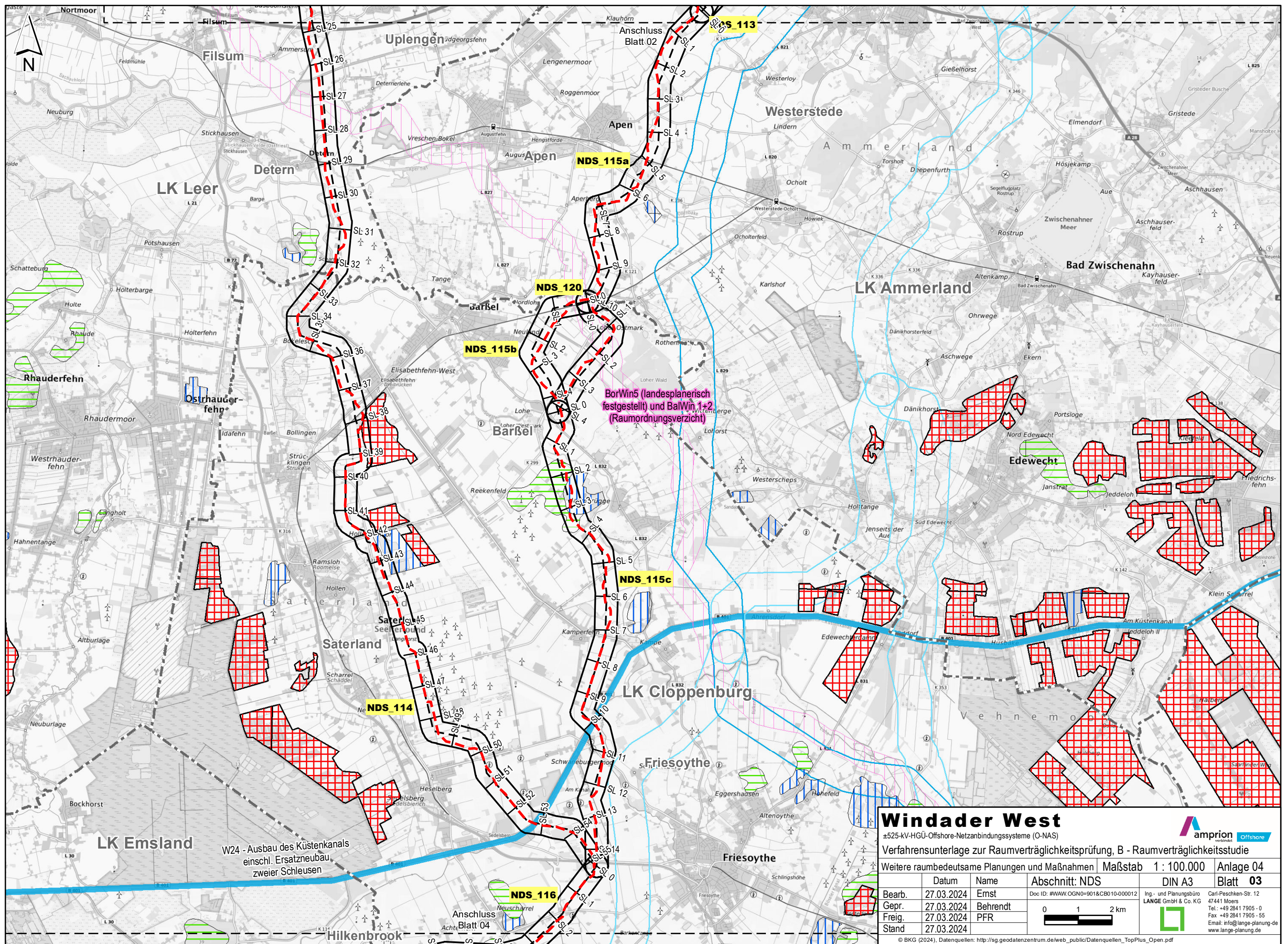
Weitere raumbedeutsame Planungen und Maßnahmen		Maßstab	1 : 100.000	Anlage	04
Bearb.	27.03.2024	Name	Ernst	Abchnitt: NDS	DIN A3
Gepr.	27.03.2024	Behrendt			Blatt 02
Freig.	27.03.2024	PFR			
Stand	27.03.2024				

© BKG (2024). Datenquellen: [http://sg.geodatenzentrum.de/web\\_public/Datenquellen\\_TopPlus\\_Open.pdf](http://sg.geodatenzentrum.de/web_public/Datenquellen_TopPlus_Open.pdf)

O:\AMPOF\ArcGIS\Layout\RaumVP\NDS\Karten\TeilB\WAW\_RVP\_NDS\_B\_RVS\_04\_UK100\_weiterePlanungsvorhaben.mxd



Ing- und Planungsbüro  
**LANGE** GmbH & Co. KG  
Carl-Peschken-Str. 12  
47441 Moers  
Tel.: +49 2841 7905 - 0  
Fax: +49 2841 7905 - 55  
Email: [info@lange-planung.de](mailto:info@lange-planung.de)  
[www.lange-planung.de](http://www.lange-planung.de)



BorWin5 (landesplanerisch festgestellt) und BaWin 1+2 (Raumordnungsverzicht)

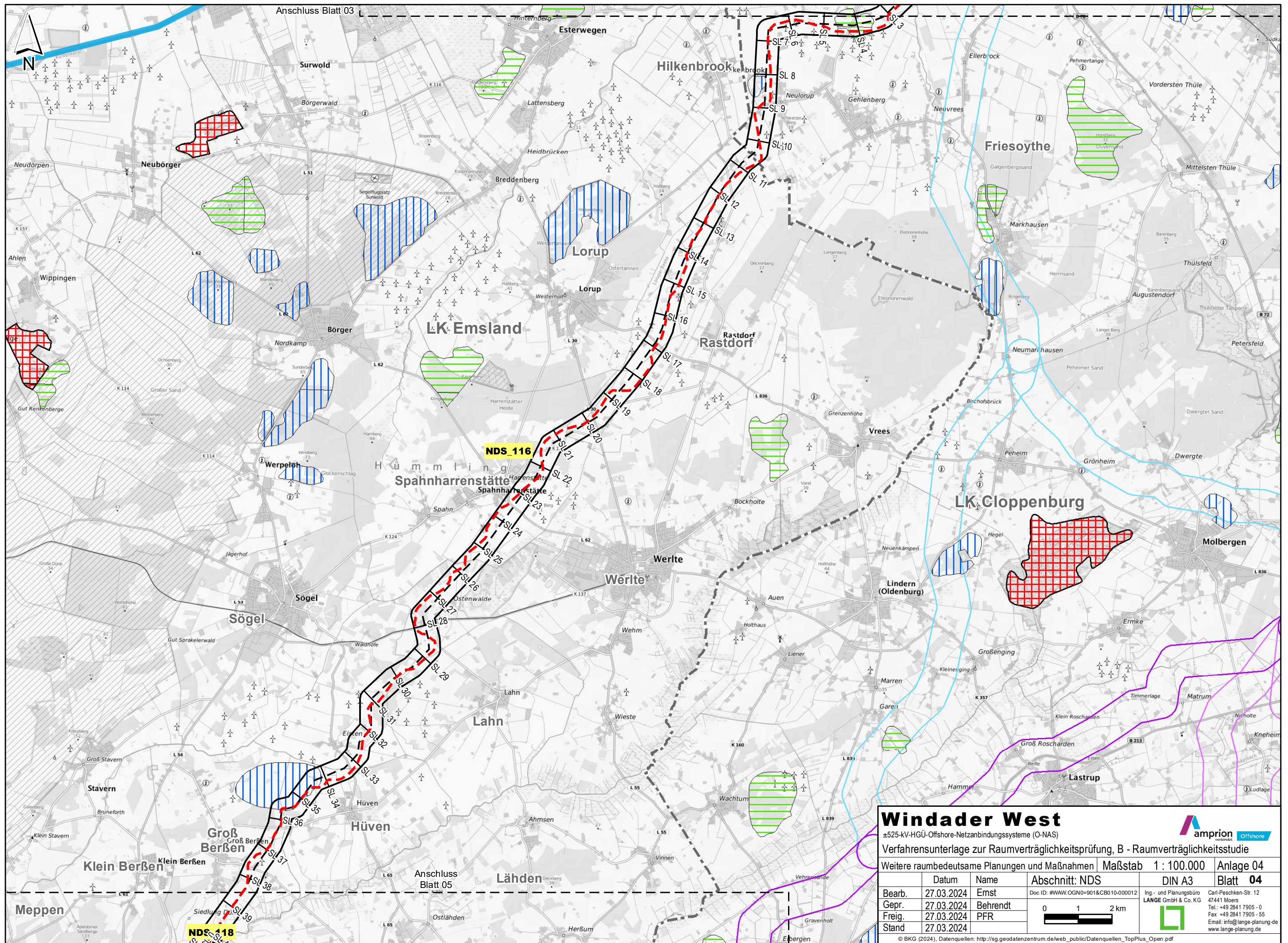
## Windader West

±525-kV-HGÜ-Offshore-Netzanschlussysteme (O-NAS)  
 Verfahrnsunterlage zur Raumverträglichkeitsprüfung, B - Raumverträglichkeitsstudie

Weitere raumbedeutsame Planungen und Maßnahmen | Maßstab 1 : 100.000 | Anlage 04

	Datum	Name	Abschnitt: NDS	DIN A3	Blatt 03
Bearb.	27.03.2024	Ernst	Doc ID: #WAW_OGN0=901&CB010-000012 0 1 2 km	Ing- und Planungsbüro <b>LANGE</b> GmbH & Co. KG	Carl-Peschken-Str. 12 47411 Moers Tel.: +49 2841 7905 - 0 Fax: +49 2841 7905 - 55 Email: info@lange-planung.de www.lange-planung.de
Gepr.	27.03.2024	Behrendt			
Freig.	27.03.2024	PFR			
Stand	27.03.2024				

© BKG (2024), Datenquellen: [http://sg.geodatenzentrum.de/web\\_public/Datenquellen\\_TopPlus\\_Open.pdf](http://sg.geodatenzentrum.de/web_public/Datenquellen_TopPlus_Open.pdf)  
 O:\AMPOF\ArcGIS\Layout\RaumVP\NDS\Karten\TeilB\WAW\_RVP\_NDS\_B\_RVS\_04\_UK100\_weiterePlanungsvorhaben.mxd



## Windader West

±525-kV-HGÜ-Offshore-Netzanbindungssysteme (O-NAS)

Verfahrensunterlage zur Raumverträglichkeitsprüfung, B - Raumverträglichkeitsstudie

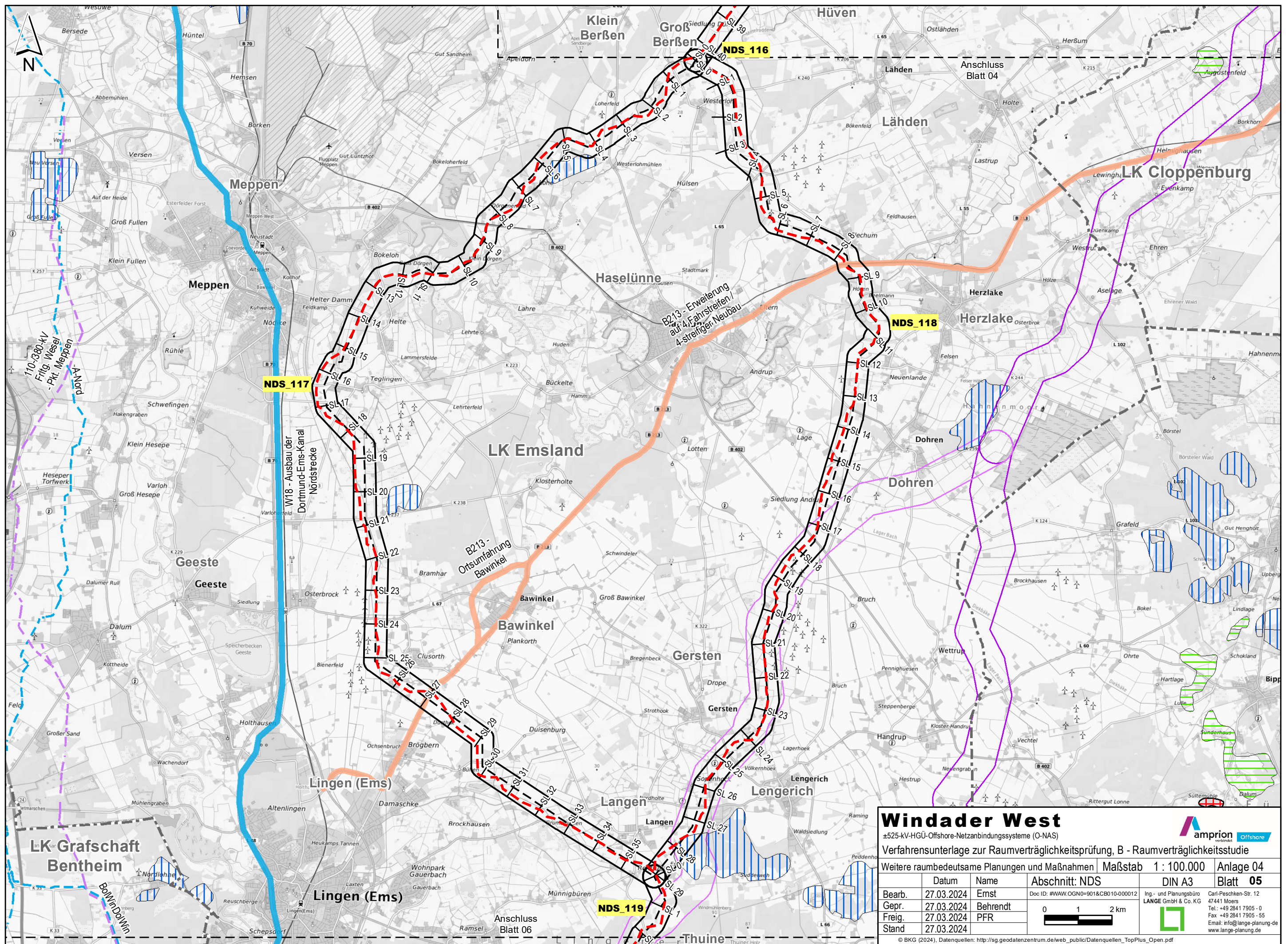
Weitere raumbedeutsame Planungen und Maßnahmen | Maßstab 1 : 100.000 | Anlage 04

	Datum	Name	Abschnitt: NDS	DIN A3	Blatt 04
Bearb.	27.03.2024	Ernst	Doc ID: #WAW_OGN0=901&CB010-000012		
Gepr.	27.03.2024	Behrendt	Ing.- und Planungsbüro		
Freig.	27.03.2024	PFR	LANGE GmbH & Co. KG		
Stand	27.03.2024				

© BKG (2024). Datenquellen: [http://sg.geodatenzentrum.de/web\\_public/Datenquellen\\_TopPlus\\_Open.pdf](http://sg.geodatenzentrum.de/web_public/Datenquellen_TopPlus_Open.pdf)  
 O:\AMPOF\ArcGIS\Layout\Raum\VP\NDS\Karten\TeilB\WAW\_RVP\_NDS\_B\_RVS\_04\_UK100\_weiterePlanungsvorhaben.mxd



Carl-Peschken-Str. 12  
 47441 Moers  
 Tel.: +49 2841 7905 - 0  
 Fax: +49 2841 7905 - 55  
 Email: [info@lange-planung.de](mailto:info@lange-planung.de)  
[www.lange-planung.de](http://www.lange-planung.de)



## Windader West

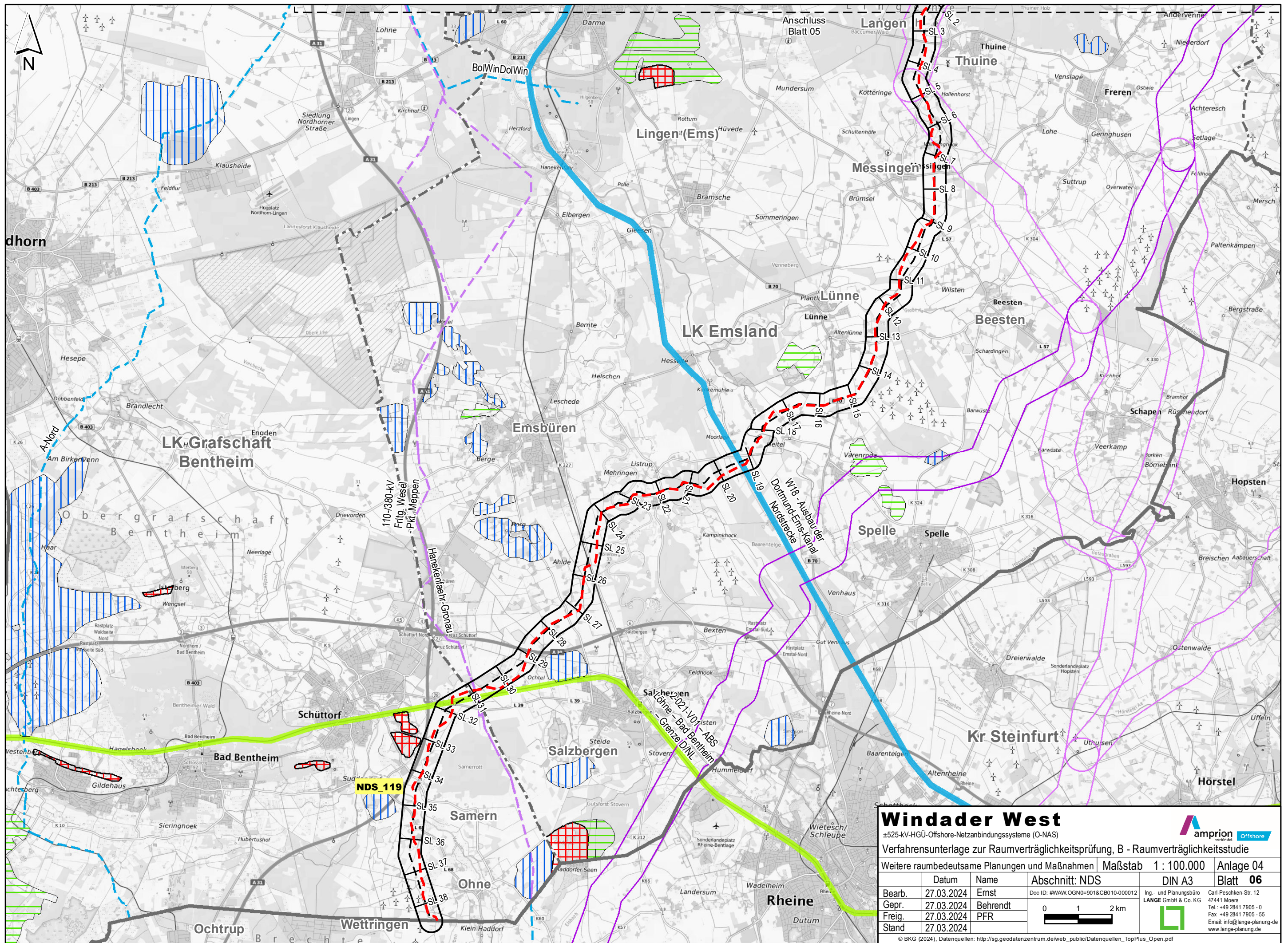
±525-kV-HGÜ-Offshore-Netzanbindungssysteme (O-NAS)

Verfahrensunterlage zur Raumverträglichkeitsprüfung, B - Raumverträglichkeitsstudie

Weitere raumbedeutsame Planungen und Maßnahmen | Maßstab 1 : 100.000 | Anlage 04

	Datum	Name	Abschnitt: NDS	DIN A3	Blatt 05	
Bearb.	27.03.2024	Ernst	0 1 2 km		Carl-Peschken-Str. 12 47441 Moers Tel.: +49 2841 7905 - 0 Fax: +49 2841 7905 - 55 Email: info@lange-planung.de www.lange-planung.de	
Gepr.	27.03.2024	Behrendt				Ing.- und Planungsbüro
Freig.	27.03.2024	PFR				LANGE GmbH & Co. KG
Stand	27.03.2024					

© BKG (2024), Datenquellen: [http://sg.geodatenzentrum.de/web\\_public/Datenquellen\\_TopPlus\\_Open.pdf](http://sg.geodatenzentrum.de/web_public/Datenquellen_TopPlus_Open.pdf)  
 O:\AMPOF\ArcGIS\Layout\RaumVP\NDS\Karten\TeilB\WAW\_RVP\_NDS\_B\_RVS\_04\_UK100\_weiterePlanungsvorhaben.mxd



## Windader West

±525-kV-HGÜ-Offshore-Netzanbindungssysteme (O-NAS)

Verfahrensunterlage zur Raumverträglichkeitsprüfung, B - Raumverträglichkeitsstudie

Weitere raumbedeutsame Planungen und Maßnahmen | Maßstab 1 : 100.000 | Anlage 04

Bearb.	Datum	Name	Abschnitt: NDS	DIN A3	Blatt 06
Bearb.	27.03.2024	Ernst	Doc ID: #WAW.OGN0=901&CB010-000012		
Gepr.	27.03.2024	Behrendt	Ing- und Planungsbüro LANGE GmbH & Co. KG		
Freig.	27.03.2024	PFR			
Stand	27.03.2024				

© BKG (2024). Datenquellen: [http://sg.geodatenzentrum.de/web\\_public/Datenquellen\\_TopPlus\\_Open.pdf](http://sg.geodatenzentrum.de/web_public/Datenquellen_TopPlus_Open.pdf)  
 O:\AMPOF\ArcGIS\Layout\RaumVP\INDS\Karten\TeilB\WAW\_RVP\_NDS\_B\_RVS\_04\_UK100\_weiterePlanungsvorhaben.mxd